

# WIDMAIERSTRASSE

3705

S



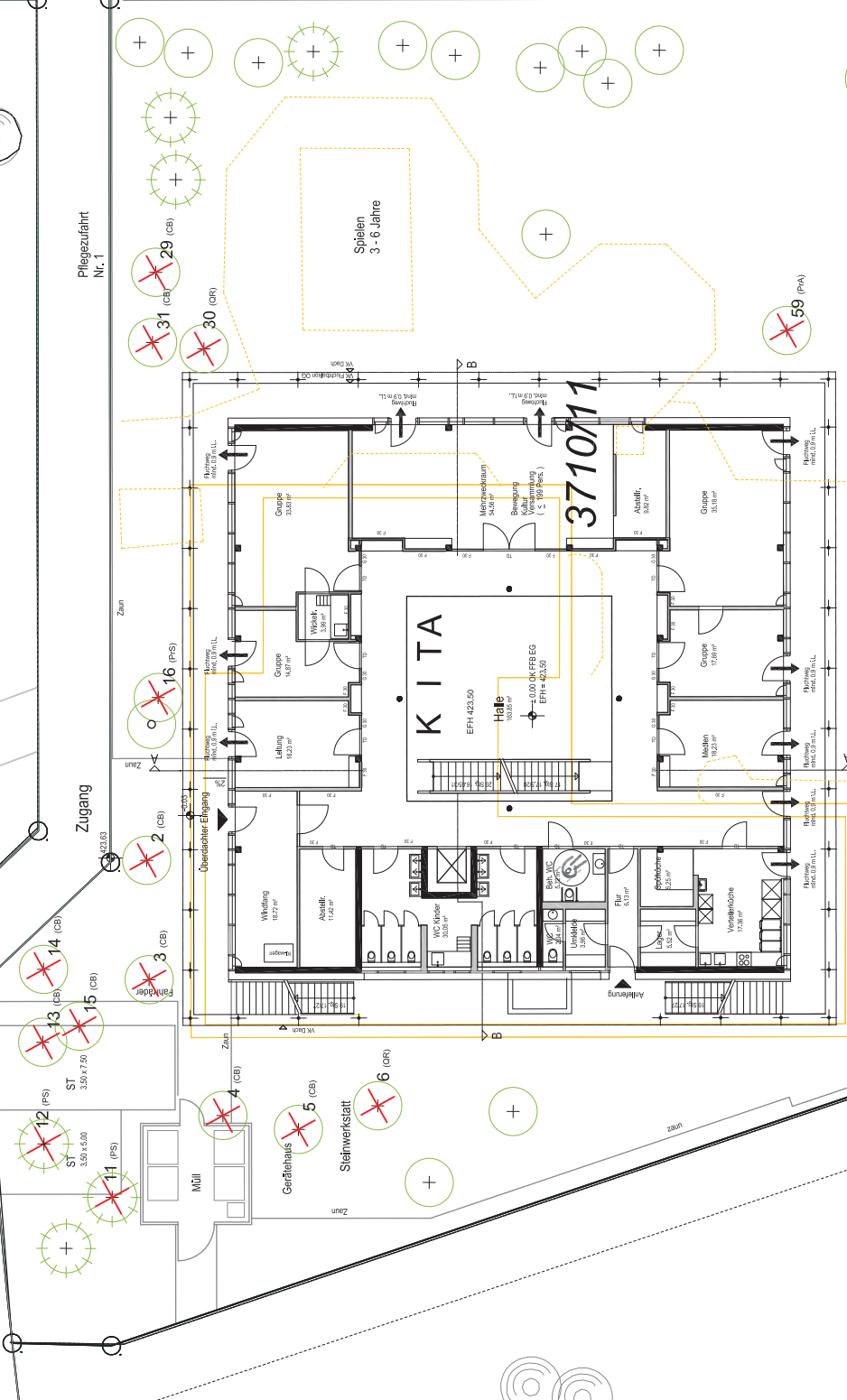
ST vorhanden

ST vorhanden

Zugang

Pflegezufahrt Nr. 1

Pflegezufahrt Nr. 2



ÖFZ

Spielen 0-3 Jahre

Spielen 3-6 Jahre

## LEGENDE

**BV zu erhaltender Baum**  
 Baumstandort lt. SIAS/  
 Aufmaß Stadtmessungsamt

Nadelbaum

Laubbaum

**BV zu entfernender Baum**  
 zu entfernende Bäume

Nachpflanzung

## BAUMBILANZ

58 Bestandsbäume, davon müssen 16 gefällt werden.  
 Aufgrund des dichten Baumbestandes nur 1 Nachpflanzung.

Anzahl	Baumnr.	Name	STU (cm)
1	2	Hainbuche (Carpinus betulus)	94
1	3	Hainbuche (Carpinus betulus)	63
1	4	Hainbuche (Carpinus betulus)	63
1	5	Hainbuche (Carpinus betulus)	63
1	6	Sitafleiche (Quercus robur)	126
1	9	Kornelkirsche (Cornus mas)	63
1	11	Waldkiefer (Pinus sylvestris)	94
1	12	Waldkiefer (Pinus sylvestris)	94
1	13	Hainbuche (Carpinus betulus)	63
1	14	Hainbuche (Carpinus betulus)	94
1	15	Hainbuche (Carpinus betulus)	63
1	16	Jap. Blütenkirsche (Prunus serrulata)	63
1	29	Hainbuche (Carpinus betulus)	94
1	30	Sitafleiche (Quercus robur)	120
1	31	Hainbuche (Carpinus betulus)	94
1	59	Vogel-Kirsche (Prunus avium)	63
16		zu fällen	

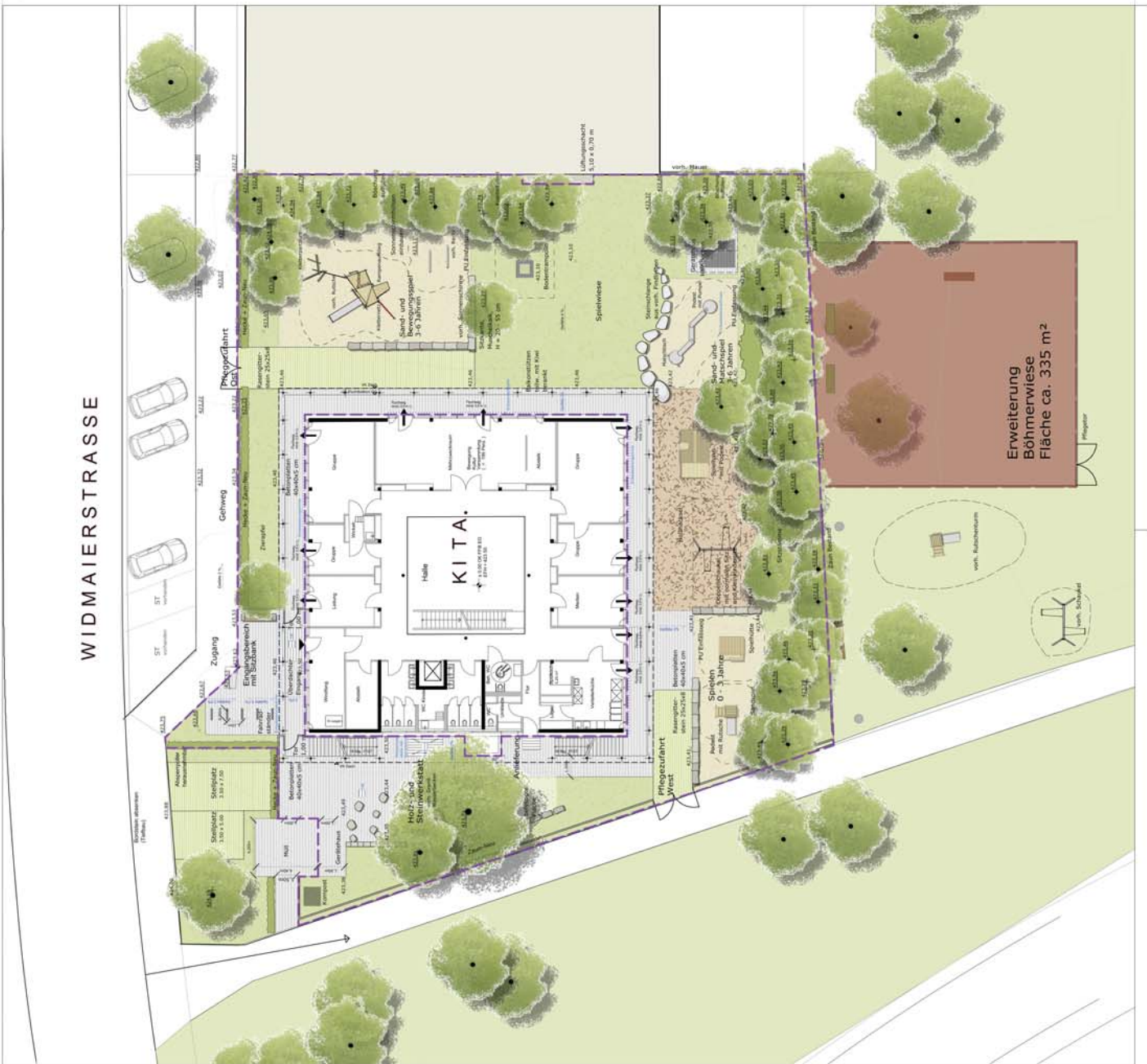
Anlage 5 zu GRDRs 124/2015

Landeshauptstadt Stuttgart  
**Garten-, Friedhofs- und Forstamt**  
**STUTTGART**

**Neubau einer 6-gruppigen  
 Tageseinrichtung für Kinder**

Baumbestands- und Baumentfernungsplan  
 Flst. Nr. 3710/11,  
 Widmaierstraße 100,  
 70563 Stuttgart-Möhringen

Gezeichnet	Einrichtungsgelände	Sachgebäudeplanung
Budnik	Henschel	Braun
Abteilungsleitung		Amtsleitung
Wagner		Schirmer



Legende  
Freiflächenplan


KITA Außenanlagen  
Fläche = ca. 1450 m<sup>2</sup>

Spielwiese Erweiterung  
Fläche = ca. 335 m<sup>2</sup>

Landeshauptstadt Stuttgart		Datum 23.03.2015	
Garten-, Friedhofs- und Forstamt		Projekt Nr. 1356	
Neubau einer 6-gruppigen Tageseinrichtung für Kinder Außenanlagen_Erweiterung		Zeichnung Nr. 000201	
Entwurf		Maßstab 1:200	
Fist. Nr. 3710/11, Widmaierstraße 100, 70563 Stuttgart-Möhringen		Beschriftung Neupert	
gezeichnet	Erichungstellung	Sachbearbeitung	
Budnik	Schwender	Braun	
Abteilungsleitung		Arbeitsleitung	
Wagner		Schirmer	



Maßstab 1 : 250		Datum 06.02.15	
S-Stammheim <b>Kita Burtenbachstr</b> Aussenanlage - Baumfällungen		Zeichnung Nr. 67-424-02 Projekt Nr.	
STUIGART Landeshauptstadt Stuttgart Garten-, Friedhofs- und Forstamt		Fachsprecher/-in Herfelder	
gezeichnet Werthwein	bearbeitet We	Bezirksleitung Herfelder	
Abteilungsleitung		Amtsleitung	

Baum, Bestand  
 Baum, zu fällen  


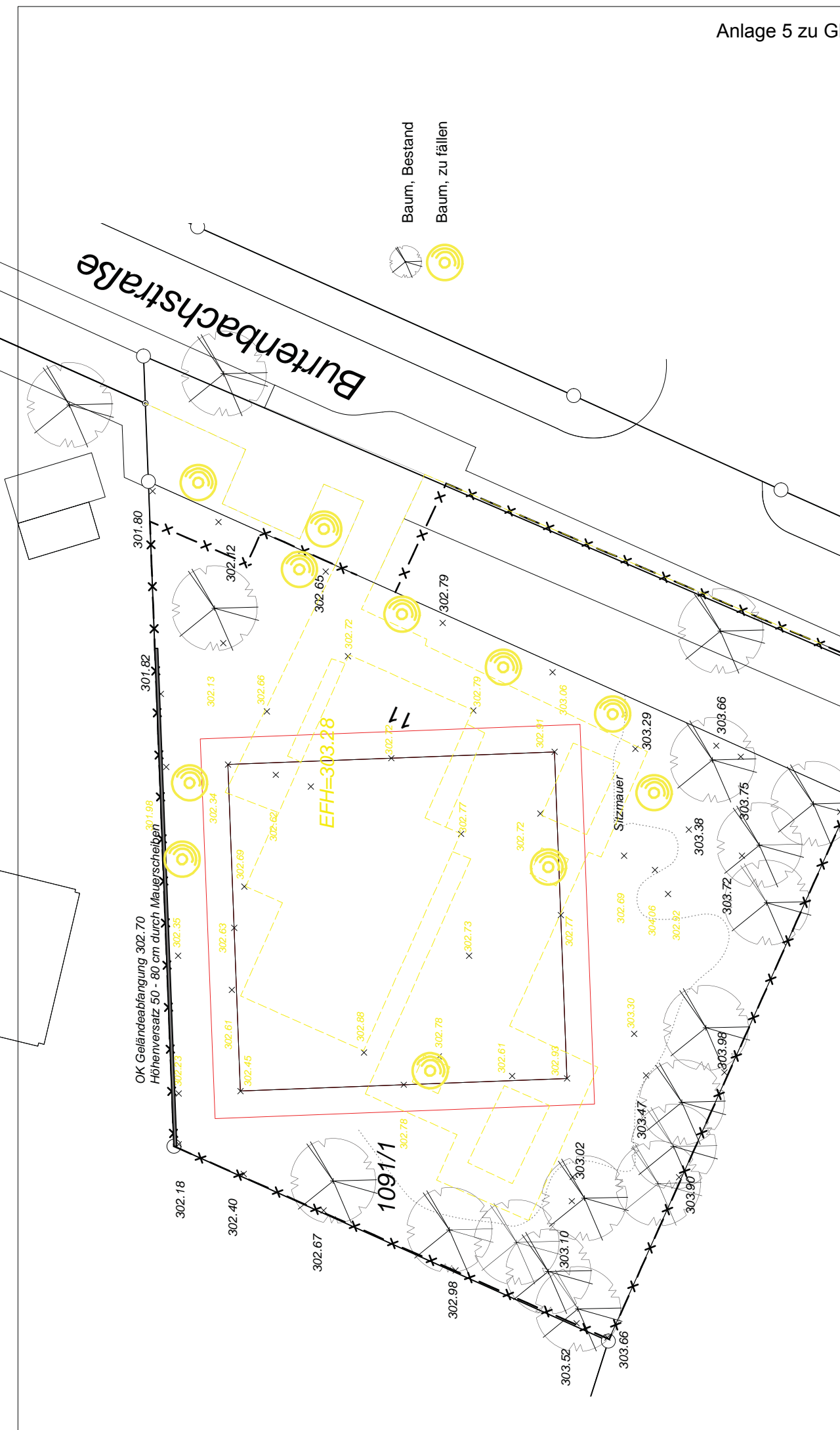
Burtenbachstrasse

OK Geländeabfangung 302.70  
 Höhenversatz 50 - 80 cm durch Maueranschleifen

EFH=303.28

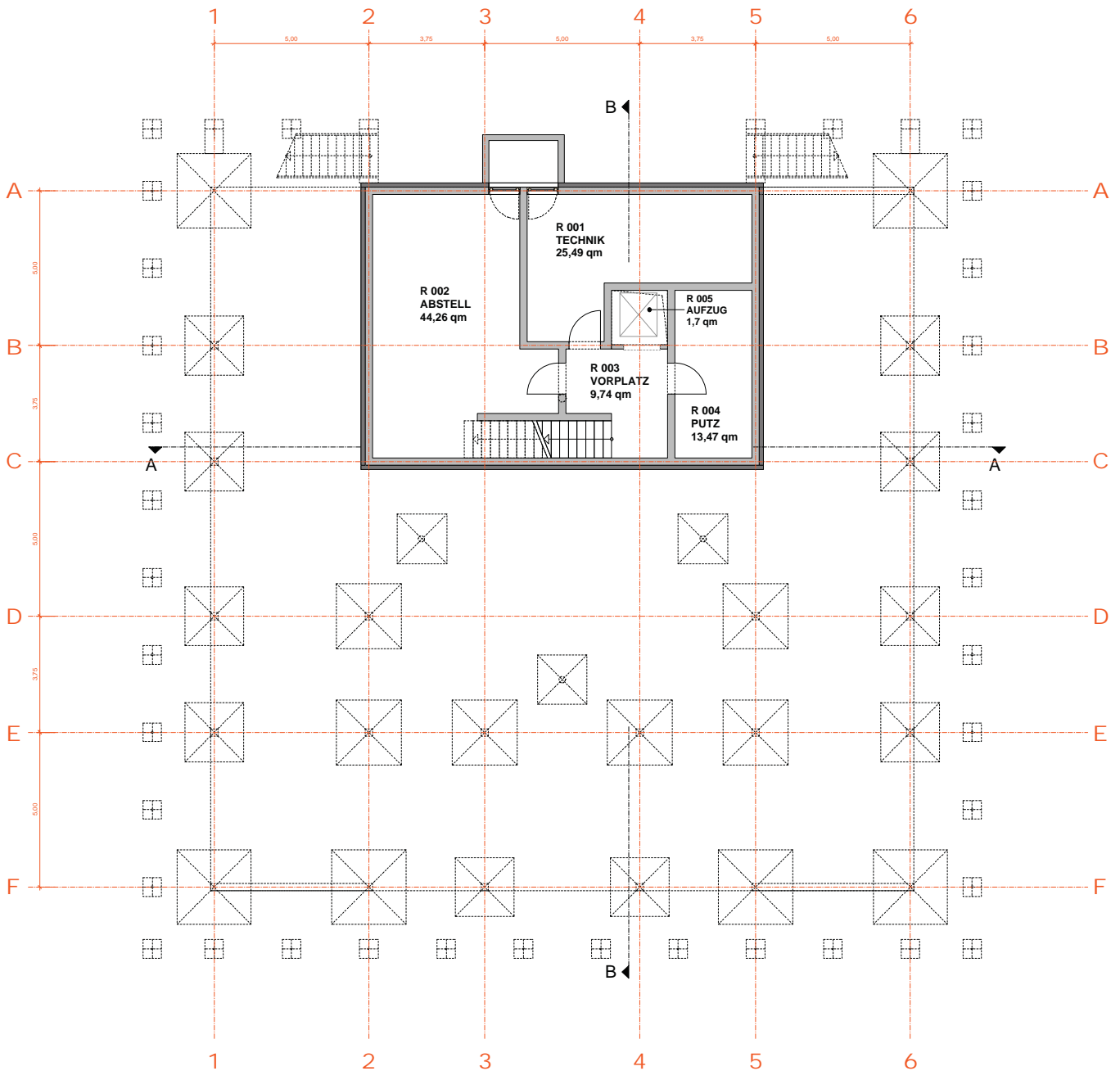
1091/1

Sitzmauer





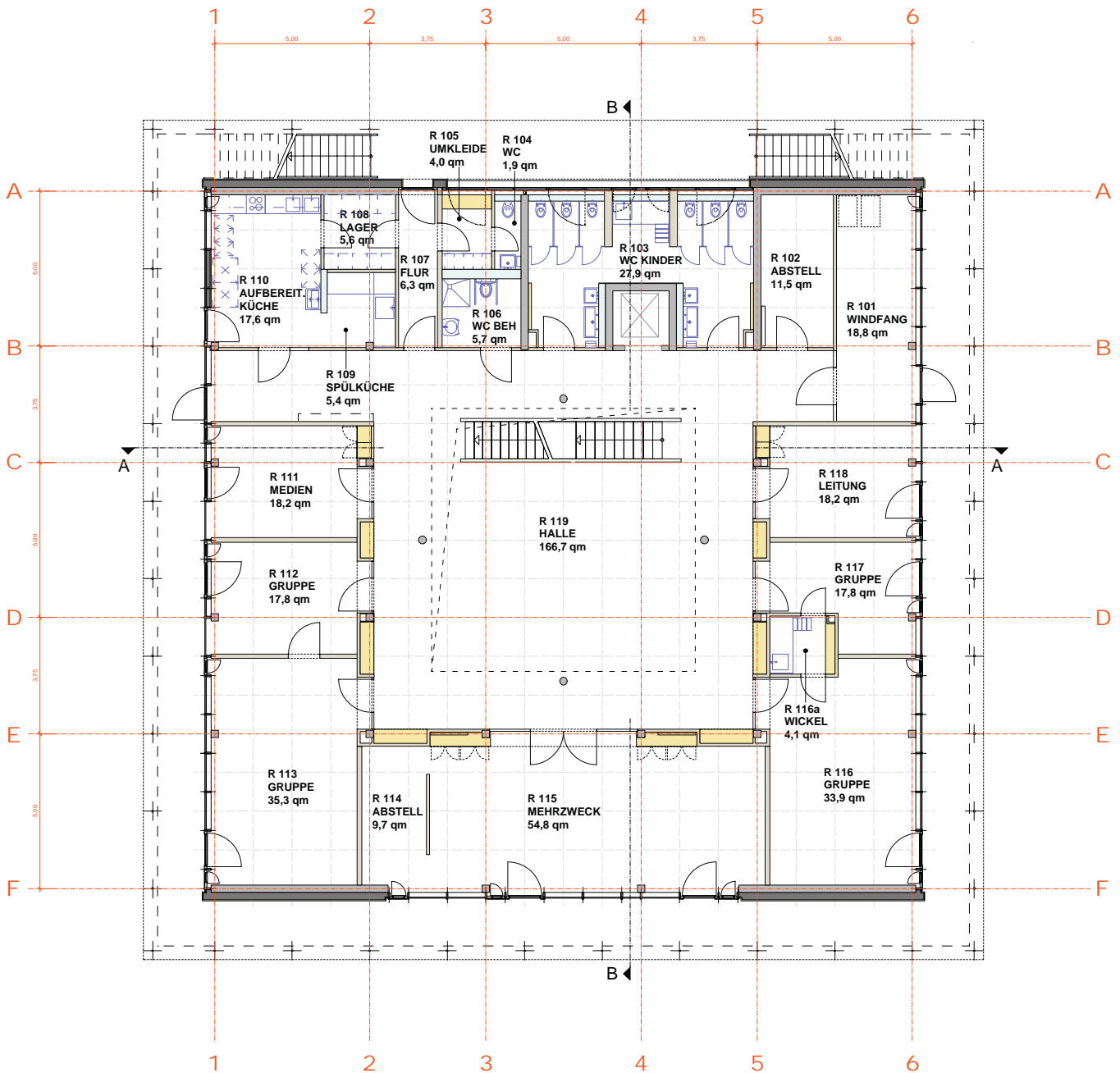




## Grundriss Untergeschoss

**Projekt:**  
 Neubau von 6-gruppigen TFK  
 Burtenbachstraße 11,  
 70439 Stuttgart-Stammheim  
 Widmaierstraße 100,  
 70567 Stuttgart-Möhringen

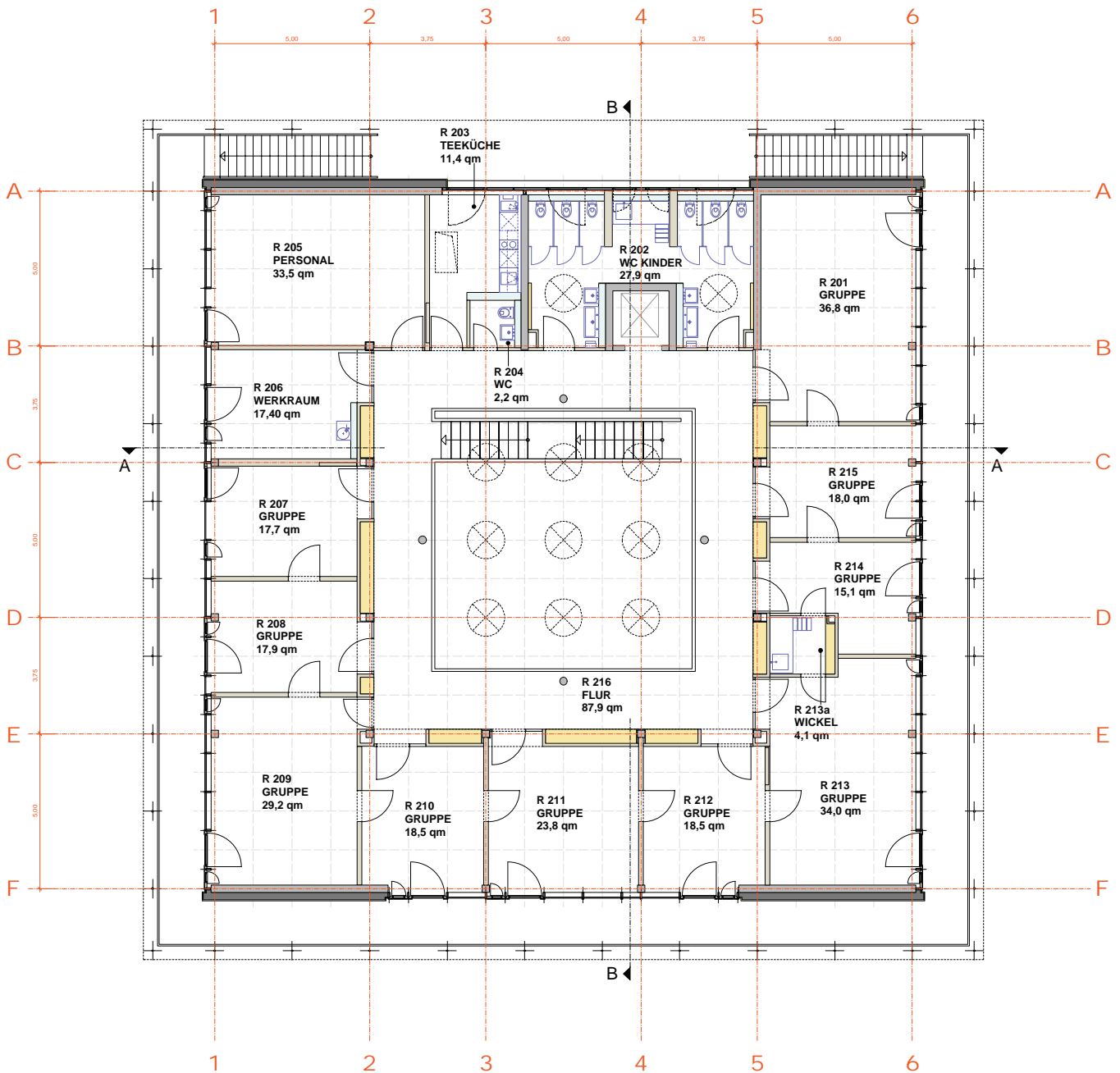
**Planung:**  
 Schlude Ströhle Richter  
 Architekten BDA



## Grundriss Erdgeschoss

**Projekt:**  
 Neubau von 6-gruppigen TK  
 Burtenbachstraße 11,  
 70439 Stuttgart-Stammheim  
 Widmaierstraße 100,  
 70567 Stuttgart-Möhringen

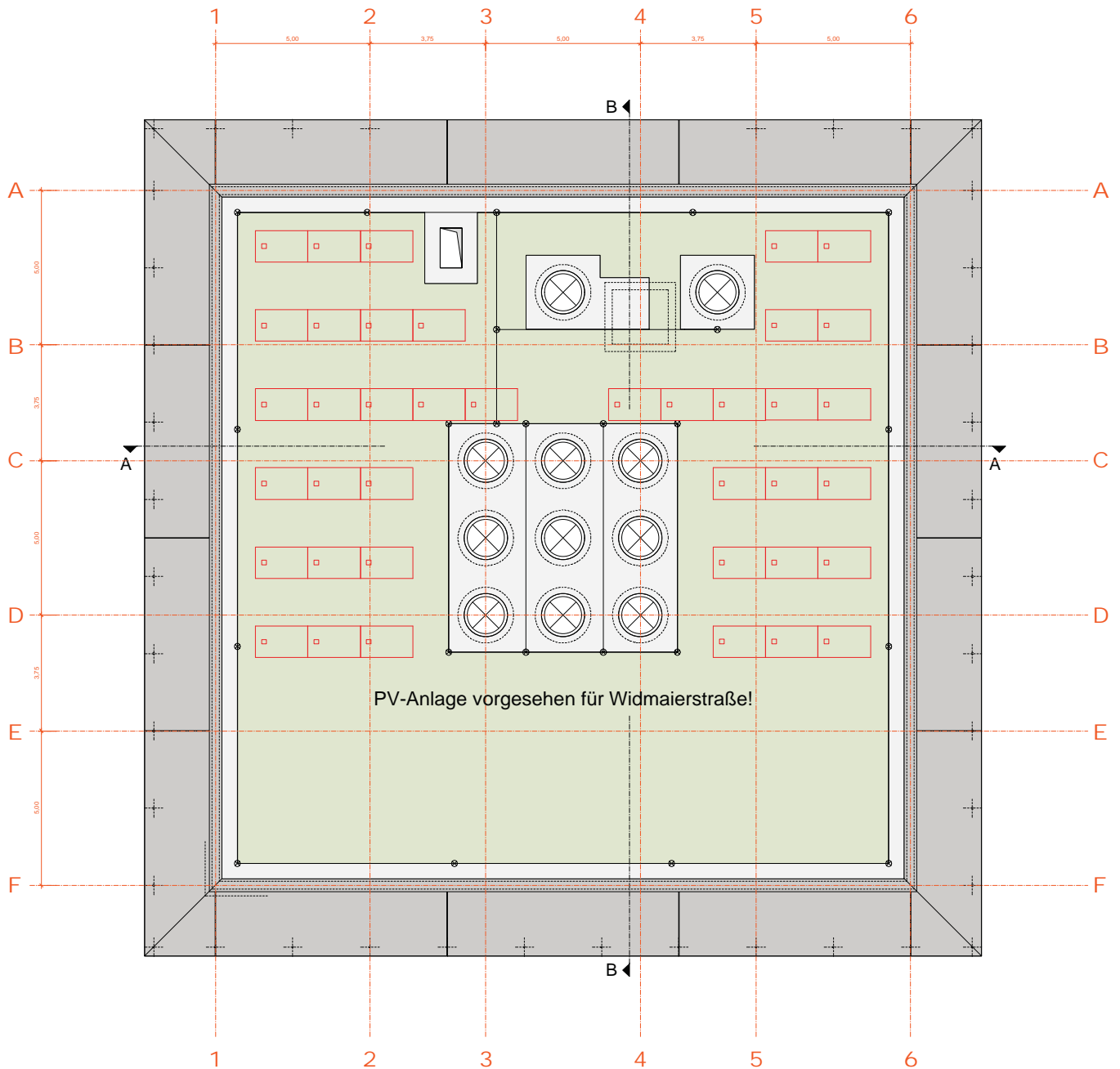
**Planung:**  
 Schlude Ströhle Richter  
 Architekten BDA



## Grundriss Obergeschoss

**Projekt:**  
 Neubau von 6-gruppigen TfK  
 Burtenbachstraße 11,  
 70439 Stuttgart-Stammheim  
 Widmaierstraße 100,  
 70567 Stuttgart-Möhringen

**Planung:**  
 Schlude Ströhle Richter  
 Architekten BDA

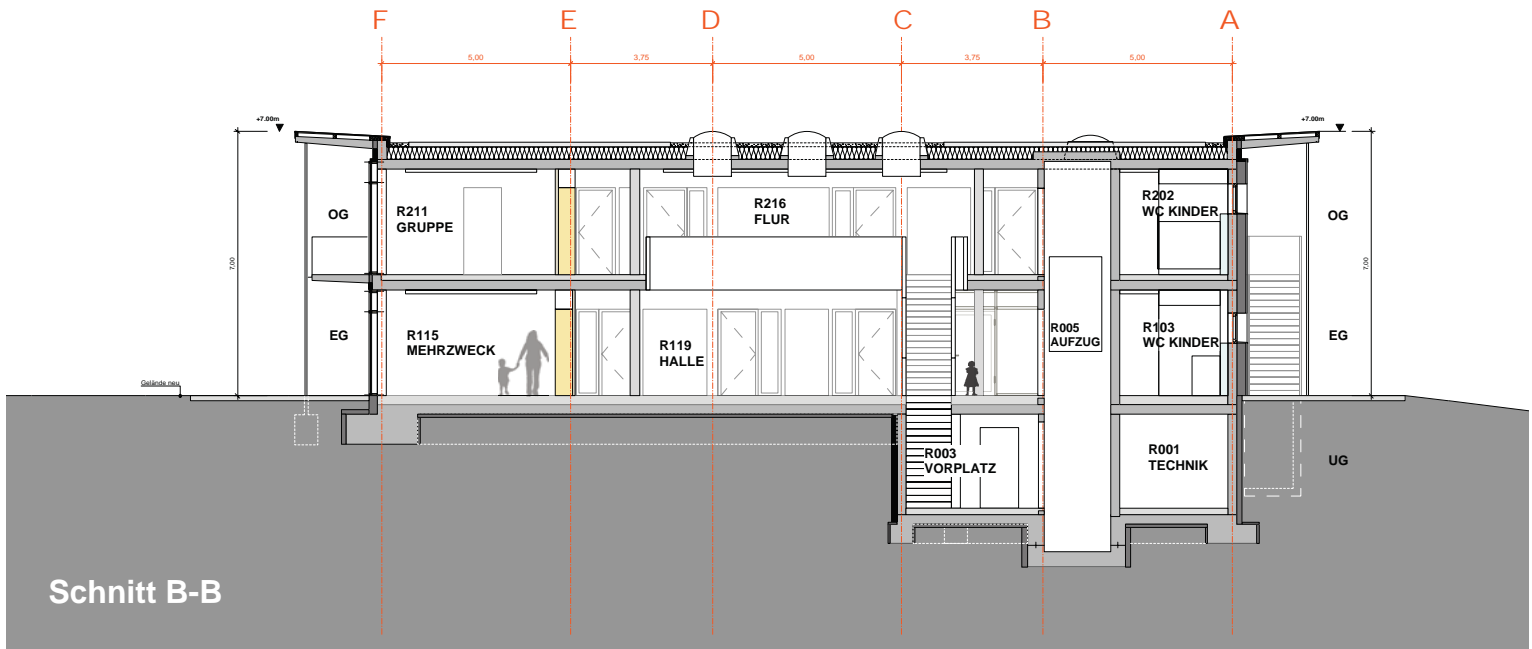
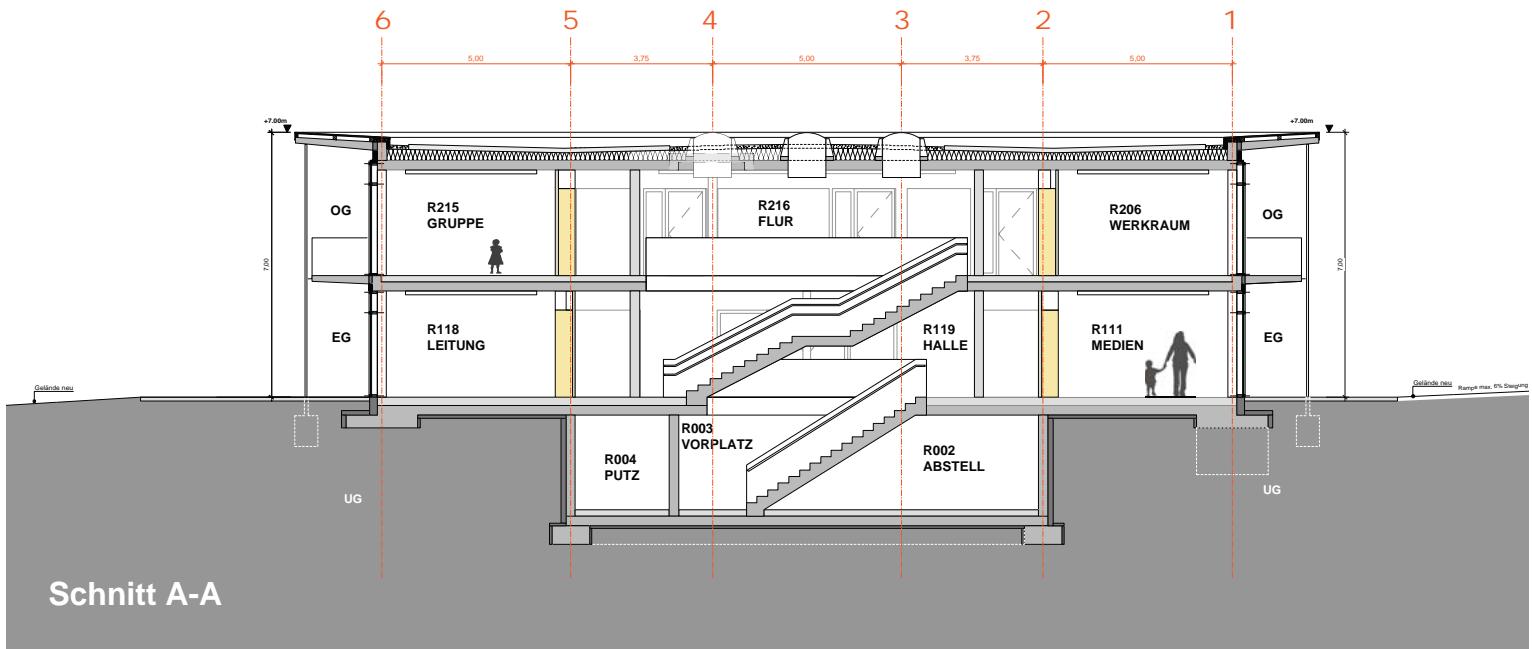


## Grundriss Dachaufsicht

**Projekt:**  
Neubau von 6-gruppigen TFK  
Burtenbachstraße 11,  
70439 Stuttgart-Stammheim  
Widmaierstraße 100,  
70567 Stuttgart-Möhringen

**Planung:**  
Schlude Ströhle Richter  
Architekten BDA

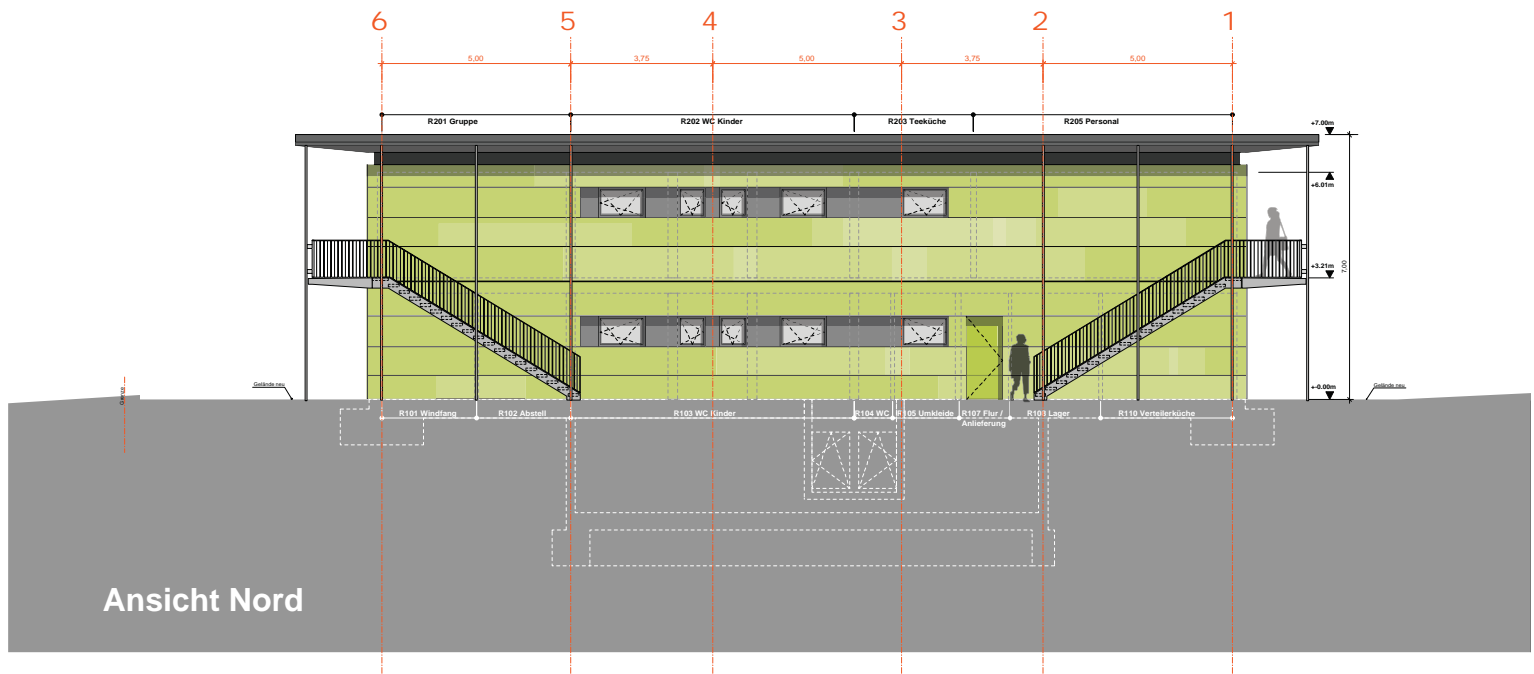




## Schnitte

**Projekt:**  
 Neubau von 6-gruppigen TFK  
 Burtenbachstraße 11,  
 70439 Stuttgart-Stammheim  
 Widmaierstraße 100,  
 70567 Stuttgart-Möhringen

**Planung:**  
 Schlude Ströhle Richter  
 Architekten BDA



**Ansicht Nord / Ost**

**Projekt:**  
 Neubau von 6-gruppigen TfK  
 Burtenbachstraße 11,  
 70439 Stuttgart-Stammheim  
 Widmaierstraße 100,  
 70567 Stuttgart-Möhringen

**Planung:**  
 Schlude Ströhle Richter  
 Architekten BDA



Ansicht Süd



Ansicht West

### Ansicht Süd / West

**Projekt:**  
 Neubau von 6-gruppigen TfK  
 Burtenbachstraße 11,  
 70439 Stuttgart-Stammheim  
 Widmaierstraße 100,  
 70567 Stuttgart-Möhringen

**Planung:**  
 Schlude Ströhle Richter  
 Architekten BDA