

Aussenanlagen siehe separater Plan
Grundriss Erdgeschoss
Nutzungsgrenze

Nutzungsgrenze

Grenze

- Tragwerk, Aussteifungen und Decken feuerhemmend.
- Fassade B1
- Feuerlöscher DIN EN 3 in ausreichender Anzahl.



Projekt-Nr. 23800101	GU-Plan Erdgeschoss			Plan-Nr. 1201E00--
Änderungen		Datum	Name	Index

Landeshauptstadt Stuttgart Hochbauamt

Bauherr: Landeshauptstadt Stuttgart
Referat WFB, Amt für Liegenschaften und Wohnen (23)

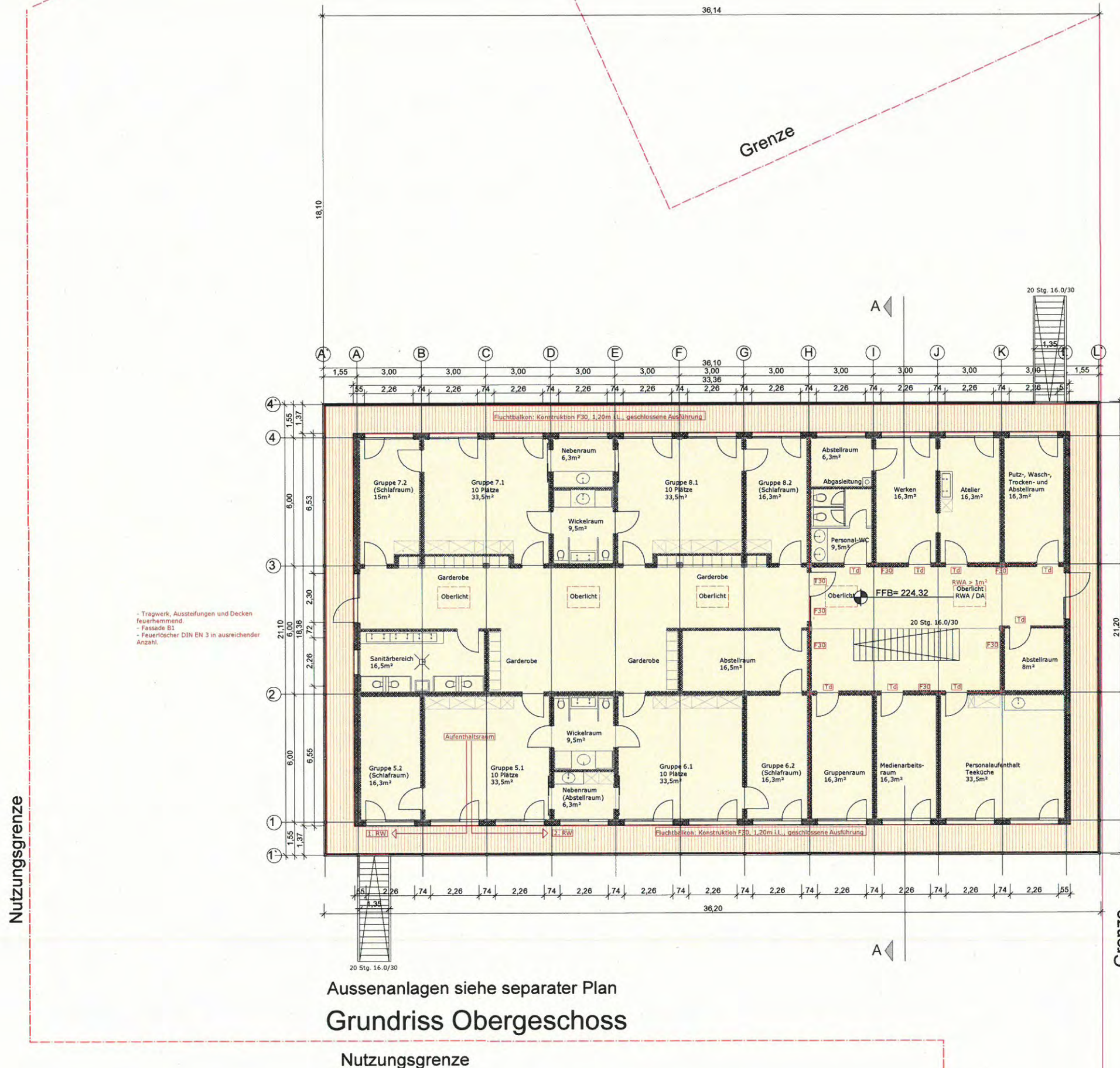
vertreten durch: Hochbauamt 65-6
Hauptstätter Straße 66 70178 Stuttgart
Tel.: 0711-216 98441 Fax: 0711-216 958441

Projekt: Neubau KiTA in Fertigbauweise
Ewertstraße 70372 Stuttgart / Bad Canstatt

Bezirk:	Projektleitung 65-6:	Abteilungsleistung:	Amtsleitung:
A E F H K L M S T 23800101			
Architekt:	Elektro:	Freiart:	Heizung/Küchenplf:
Sanitär:	Tragwerk:	Medizin:	Löftung:
Projekt-Nr.:	23800101		
Maßstab:	1:100		
Blattgröße:	DIN A1		
Gezeichnet / Datum:	27.11.2013		
Gepüft / Datum:			
Planer:	Büroname:	LPh: Ausschreibungsplanung	
Adresse:	Straße PLZ Ort	Tel.:	Fax:
		1201E00--	
Planer:	Plan-Nr.:	Bezeichnung:	Sonstiges / Index:

**Anlage 5 zu GRDRs 201 / 2014
Typ 1, 8-gruppige TFK**

Stand, 14.03.2014



- Tragwerk, Aussteifungen und Decken
feuerhemmend
- Fassade 01
- Feuerlöscher DIN EN 3 in ausreichender
Anzahl.

Aussenanlagen siehe separater Plan
Grundriss Obergeschoss
Nutzungsgrenze

Nutzungsgrenze

Grenze

Projekt-Nr. 23800101	GU-Plan Obergeschoss			Plan-Nr. 1202E01--
Änderungen		Datum	Name	Index

**Landeshauptstadt Stuttgart
Hochbauamt**

Bauherr: Landeshauptstadt Stuttgart
Referat WFB, Amt für Liegenschaften und Wohnen (23)

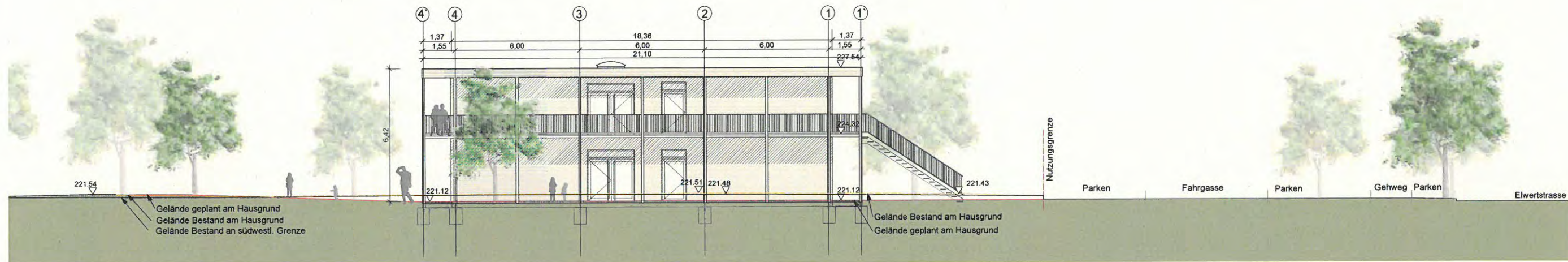
vertreten durch: Hochbauamt 65-6
Hauptstätter Straße 66
70178 Stuttgart
Tel.: 0711-216 98441
Fax: 0711-216 959441

Projekt: Neubau KITA in Fertigbauweise
Elwertstraße
70372 Stuttgart / Bad Canstatt

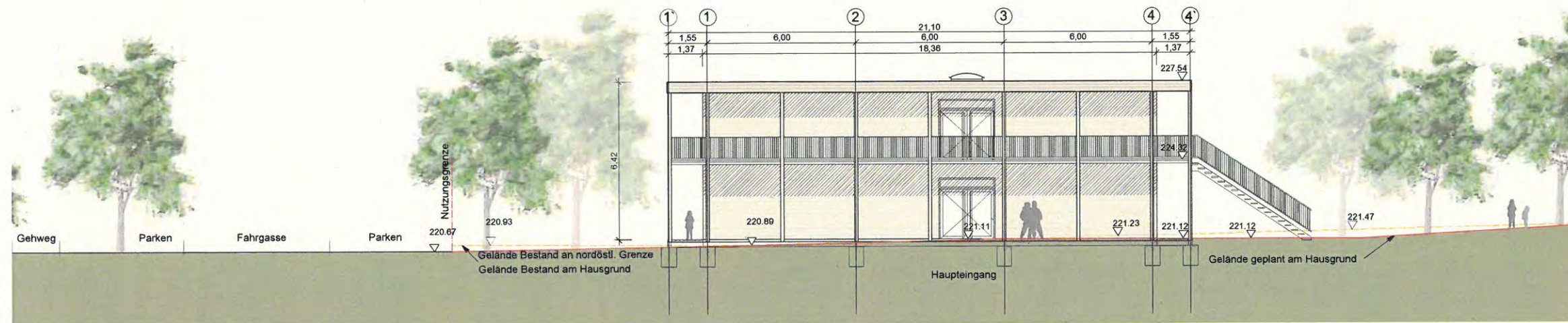
Bezirk: Projektleitung 65-6: Abteilungsleitung: Amtsleitung:

A E F H K L M S T 23800101

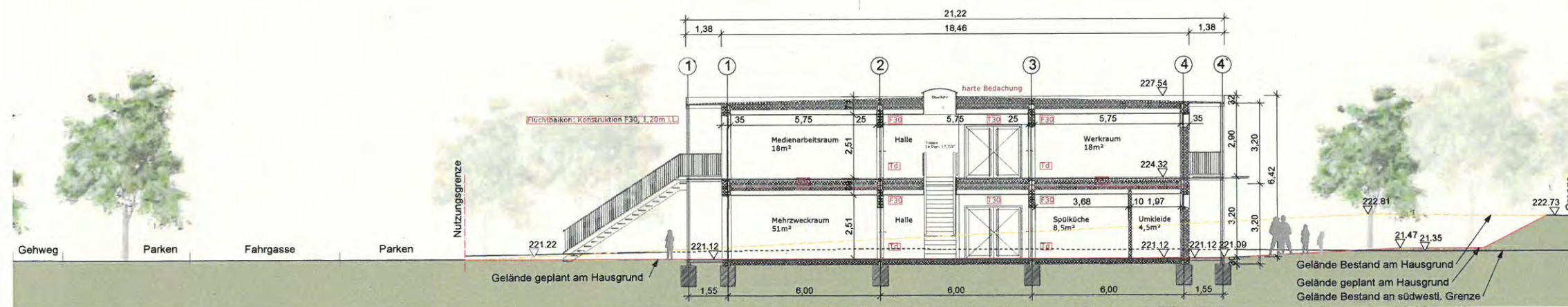
Architekt	Elektro	Freiart	Heizung	Küchenpl	Lüftung	Medizinl	Sanitär	Tragwerk	Projekt-Nr.	23800101	
									Maßstab	1:100	
									Blattgröße	DIN A1	
									Gezeichnet / Datum	27.11.2013	
									Geprüft / Datum		
									Planner	Büroname:	
									Adresse:	PLZ Ort	
									Tel.:		
									Fax:		
									LPh: Ausschreibungsplanung		
									1202E01--		
Planer	Plan-Nr.	Bezeichnung	Sonstiges								



Ansicht Südwest



Ansicht Nordost



Schnitt AA

Projekt-Nr.	GU-Plan		Plan-Nr.	
23800101	Ansicht Nordost, Südwest, Schnitt AA		1211A02--	
Änderungen	Datum	Name	Index	

Landeshauptstadt Stuttgart
Hochbauamt

Bauherr: Landeshauptstadt Stuttgart
Referat WFB, Amt für Liegenschaften und Wohnen (23)

vertreten durch: Hochbauamt 65-6
Hauptstätter Straße 66 70178 Stuttgart
Tel.: 0711-216 98441 Fax: 0711-216 959441

Projekt: Neubau KITA in Fertigbauweise
Elwertstraße
70372 Stuttgart / Bad Canstatt

Bezirk: Projektleitung 65-6 Abteilung: Amtsleitung:

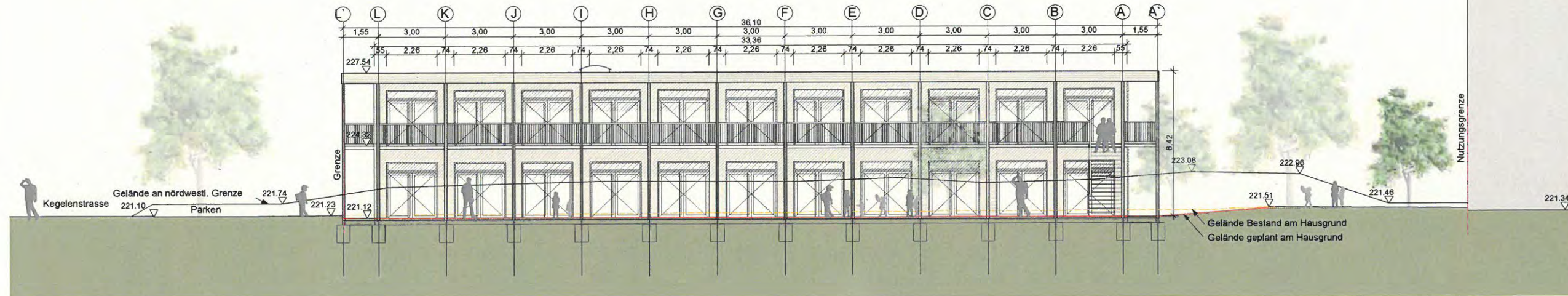
A E F H K L M S T 23800101

Architekt: Elektro, Feinart, Heizung, Küchentechnik, Lüftung, Sanitär, Treppwerk
Projekt-Nr.: 23800101
Maßstab: 1:100
Blattgröße: DIN A1
Gezeichnet / Datum: 27.11.2013
Geprüft / Datum:

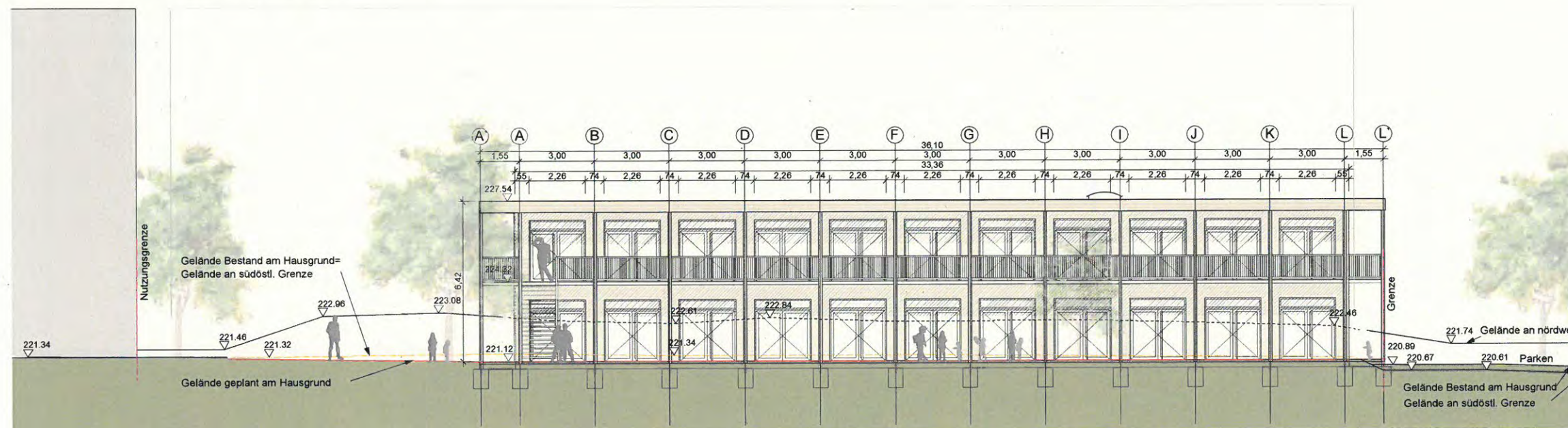
GU-Plan
Ansicht Nordost, Südwest, Schnitt AA

Planer: BÜRONAME: LPh: Ausschreibungsplanung
Adresse: Straße PLZ Ort Tel.: Fax: 1211A02--

Planer	Plan-Nr.	Bezeichnung	Sonstiges	Index



Ansicht Nordwest



Ansicht Südost

Projekt-Nr. 23800101	GU-Plan Ansichten Norwest, Südost		Plan-Nr. 1210A01--
Änderungen		Datum	Name

Landeshauptstadt Stuttgart
Hochbauamt

Bauherr: Landeshauptstadt Stuttgart
Referat WFB, Amt für Liegenschaften und Wohnen (23)

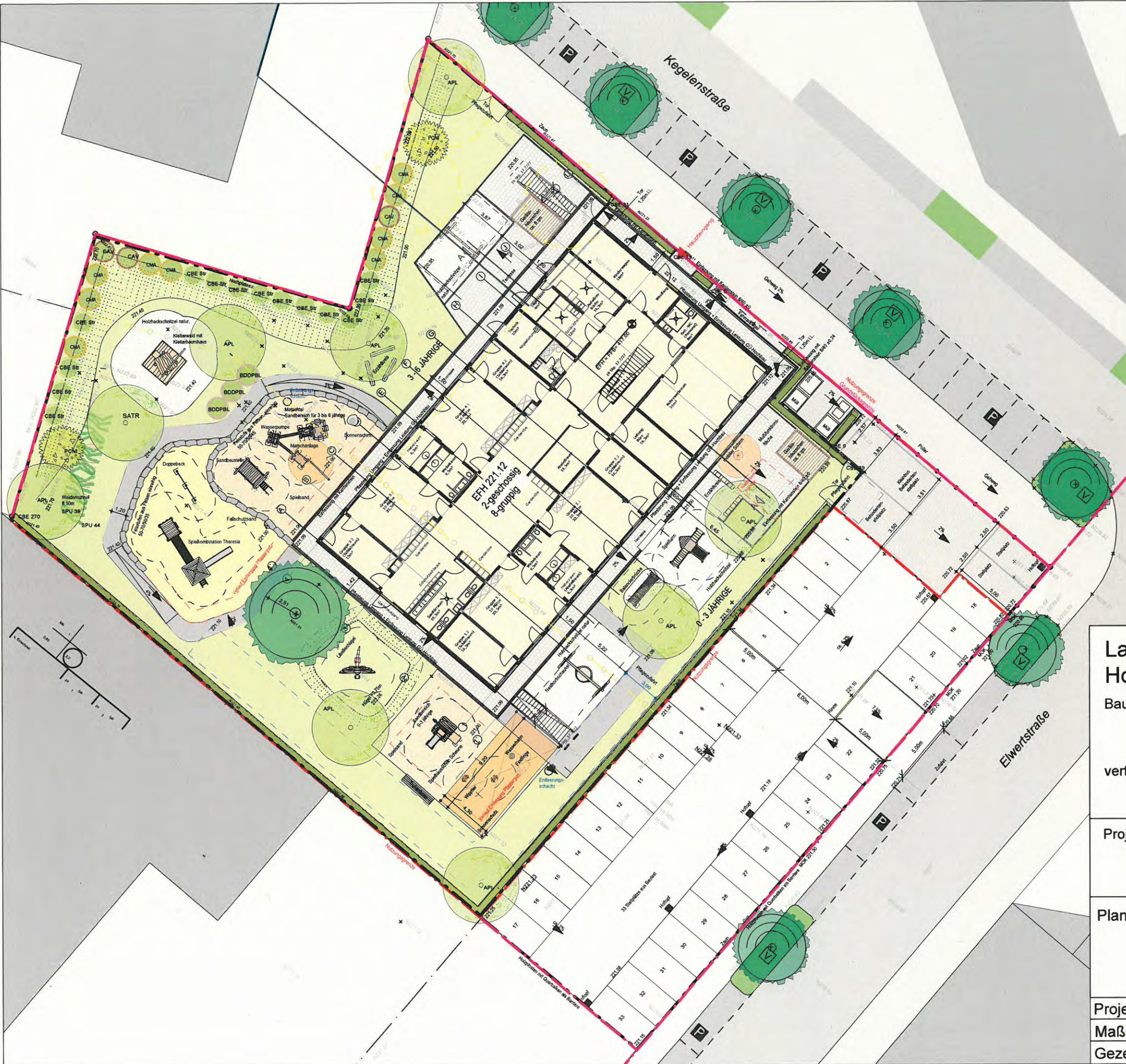
vertreten durch: Hochbauamt 65-6
Hauptstätter Straße 66
70178 Stuttgart
Tel.: 0711-216 98441
Fax: 0711-216 9598441

Projekt: Neubau KITA in Fertigbauweise
Elwertstraße
70372 Stuttgart / Bad Canstatt

Bezirk:	Projektleitung 65-6:	Abteilungsleitung:	Amtsleitung:
A E F H K L M S T 23800101			
Architekt:	Elektro:	Freiarcht:	Heizung / KÜchenpl:
Lüftung:	Medizinl:	Sanitär:	Tragwerk:
Projekt-Nr.:	23800101		
Maßstab:	1:100		
Blattgröße:	DIN A1		
Gezeichnet / Datum:	27.11.2013		
Geprüft / Datum:			
Planer:	Büroname:	LPh: Ausschreibungsplanung	
Adresse:	Straße	PLZ	Ort
Tel.:	Fax:		
1210A01--			
Plan-Nr.:	Plan-Nr.:	Bezeichnung:	Sonstiges / Index:

Anlage 5 zu GRDRs 201 / 2014
 Elwertstraße - Standort 1 für Typ 1, 8-gruppige TFK

Stand, 14.03.2014



**Landeshauptstadt Stuttgart
 Hochbauamt** 

Bauherr: Landeshauptstadt Stuttgart
 Referat WFB
 Amt für Liegenschaften und Wohnen (23)

vertreten durch: Garten-, Friedhofs- und Forstamt
 Maybachstraße 3 Tel.: 0711-216 93880
 70192 Stuttgart Fax: 0711-216 957038

Projekt: Neubau KITA in Fertigbauweise
 Elwertsstraße 8
 70372 Stuttgart - Bad Cannstatt 

Planinhalt
**Kita Standort 1, Los 3: Elwertsstraße
 Entwurf Aussenanlagen**



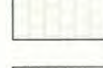
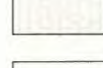
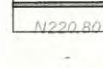
Projekt- Nr.	23800101	Plan-Nr.	21-02-G01-A
Maßstab	1:300	Blattgröße	Din A 3
Gezeichnet / Datum	Gall/14.03.2014		

LEGENDE

PFLANZEN

-  Baum Bestand
-  Baum, Neuplanung; heimische und Zierarten, Arten und Qualität siehe Pflanzenliste und Planeintrag
-  Baum Neuplanung; einmische und Zierarten, Arten und Qualität siehe Pflanzenliste und Planeintrag
-  Strauch Neuplanung; Qualität und Art siehe Plan und Pflanzenliste
-  Strauch Neuplanung; Qualität und Art siehe Plan und Pflanzenliste
-  Strauch Neuplanung; Qualität und Art siehe Plan und Pflanzenliste
-  Strauch Neuplanung; Qualität und Art siehe Plan und Pflanzenliste
-  Weidentunnel aus Salix purpurea, Qualität siehe Pflanzenliste alle 20 cm in 2 Linien mit 1,20m Abstand
-  Rasenansaat, Rasenfläche nach DIN 18917



BELÄGE

-  Fallschutzsand, Einbautiefe 40cm
-  Spielsand mit bindigen Anteilen, Einbautiefe 30cm
-  Fallschutz aus Holzhackschnitzel natur, Einbautiefe 30cm
-  Rundweg Asphalt 0/5, ohne Randeinfassung
-  Betonplatten 30/30, grau, sandgestrahlt, Einfassung mit Kantenstein 8/40
-  Drainpflaster 20/20, grau, sandgestrahlt, Stellplätze anthrazit markieren, Einfassung mit Kantenstein 8/40
-  Kantenstein als Einfassung der Beläge, Beton grau 8/40 cm gefaste Kante auf Betonfundament C 12/15

AUSTATTUNG

-  Fassadenrinne bzw. Entwässerungsrinne DN100, Abdeckung kleinkindgerecht
-  Sonnenschirm schwenkbar mit Bodenfundament und Kurbel
-  Sonnenschirm mobil
-  Sonnenschutz mit Befestigung und Bodenfundament, Maße siehe Plan
-  Fahrradabwehrbügel zum Einbetonieren, feuerverzinkt
-  Gartengerätehaus, Massivholz, 2,50x3,60m
-  Müllsammelplatz: 3x Container 1100l, 2x Tonne 240l, Außenflächen in Sichtbeton, Stahl in RAL 7016 anthrazit
-  Hockerbank zum Einbetonieren, Länge 2,50m, Sitzhöhe 45cm, Füße feuerverzinkt
-  Truhenbank aus Sichtbeton, mit Hartholzaufgabe
-  Maschendrahtzaun H= 1,20 mit Toren 1,20m i.L. und 3,00m i.L. feuerverzinkt, Pfostenabstand 2,50 m, Maschenweite 40 mm
-  Höhen Bestand
-  Höhen Bestand erhalten/ wiederherstellen
-  Nutzungs- und Bearbeitungsgrenze
-  Grundstücksgrenze
-  Entleerungsschacht Wasserleitung

SPIELGERÄTE

-  Felsen als Böschungsunterstützung und Sitzfelsen ein- bis mehrlagig in Beton versetzt, alle Kanten abgerundet, Zwischenräume vermörtelt
-  Findlinge 50-100cm

0 bis 3 - jährige, 8-gruppig

-  Spielturm für Kleinkinder, Robinie, Nr. 23.07. Fa. Ziegler Freizeitanlagen
-  Libelle auf Federn, Robinie, Nr. 4.10. Fa. Ziegler Freizeitanlagen
-  Balancierbrücke, Robinie, Nr. 14.01.02. Fa. Ziegler Freizeitanlagen
-  Spielhäusschen Scheune, Robinie, Nr. 23.30.10 Fa. Ziegler Freizeitanlagen
-  Nestkorbschaukel Robinie, Nr. 07.600.1 Fa. Seibel Spielgerät
-  Wasserhahn M593, Fa. Kompan
-  Federtier "Käfer", Robinie, Nr. 4.03.02., Fa. Ziegler Freizeitanlagen
-  Zwergenbank ohne Figur, Robinie, Nr. 23.11.07.02 Fa. Ziegler Freizeitanlagen

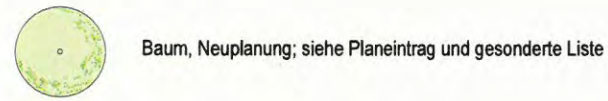
3 bis 6 - jährige

-  Matschanlage Piccolino, Robinie, Nr. 34.01.04. Fa. Ziegler Freizeitanlagen; mit Edelstahl-Schwengelpumpe, Nr. 9055020000, Fa. FHS
-  Sandbaustelle, Robinie, Nr. 7.11., Fa. Ziegler Freizeitanlagen
-  Kletterbaumhaus, Robinie, Nr. 8.05. Fa. Ziegler Freizeitanlagen
-  Partnerschaukel 200, Robinie, Nr. 1.10.01. Fa. Ziegler Freizeitanlagen
-  Waldbank ohne Lehne, Robinie, Nr. 24.03.02. Fa. Ziegler Freizeitanlagen
-  Spielkombination Theresia Robinie, Nr. 10.04.1 Fa. Ziegler Freizeitanlagen
-  Reck mit 2 Feldern, Robinie, Nr. 22.08.02 Fa. Ziegler Freizeitanlagen



Landeshauptstadt Stuttgart Hochbauamt			
Bauherr: Landeshauptstadt Stuttgart Referat WFB Amt für Liegenschaften und Wohnen (23)			
vertreten durch: Garten-, Friedhofs- und Forstamt Maybachstraße 3 70192 Stuttgart		Tel.: 0711-216 93880 Fax: 0711-216 957038	
Projekt:	Neubau KITA in Fertigbauweise Goppeltstraße 18 70191 Stuttgart- Nord		
Planinhalt Kita Standort 2, Los 1: Goppeltstraße Entwurf Aussenanlagen			
Projekt- Nr.	24700101	Plan-Nr.	21-02-G02-A
Maßstab	1:300	Blattgröße	Din A 3
Gezeichnet / Datum		Gall/14.03.2014	

LEGENDE



Baum, Neuplanung; siehe Planeintrag und gesonderte Liste



Baum säulenförmig, Neuplanung;
 siehe Planeintrag und gesonderte Liste



Blütenstrauch Neuplanung; Art und Qualität
 siehe gesonderte Liste



Landschaftsstrauch Neuplanung; Art und Qualität
 siehe gesonderte Liste



Landschaftsstrauch Neuplanung; Art und Qualität
 siehe gesonderte Liste



Weidentunnel aus Salix purpurea,
 alle 20cm in 2 Linien mit 1,20m Abstand
 Qualität siehe gesonderte Liste



Wiesenansaat: Blumenrasen + Kräuterrasen (20/80), 2g/ m2,

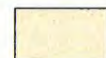


Rasenfläche nach DIN 18917

BELÄGE



Fallschutzsand 2/4, Einbautiefe 40cm



Spielsand 0/4, Einbautiefe 30cm



Wege aus Rindenmulch natur, Einbautiefe 10cm



Fallschutz aus Holzhackschnitzel natur, Einbautiefe 30cm



Rundweg Asphalt 0/5, ohne Randeinfassung



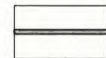
Betonplatten 30/30, grau, sandgestrahlt,
 Einfassung mit Kantenstein 8/40



Drainpflaster 20/20, grau, sandgestrahlt, Stellplätze anthrazit markieren
 Einfassung mit Kantenstein 8/40

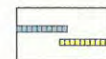


Mauerscheibe als Einfassung und Mauer,
 Beton grau, auf Betonfundament C 12/15



Kantenstein als Einfassung der Beläge, Beton grau
 8/40 cm gefaste Kante auf Betonfundament C 12/15

AUSSTATTUNG



Fassadenrinne bzw. Entwässerungsrinne DN100
 Abdeckungen kleinkindgerecht



Sonnenschirm schwenkbar mit Bodenfundament und Kurbel



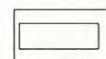
Sonnenschirm mobil



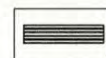
Gartengerätehaus, Massivholz, 2,50x3,60m



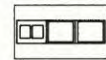
Fahrradanlehnbügel zum Einbetonieren, feuerverzinkt



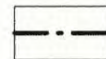
Hockerbank zum Einbetonieren, Länge 2,50m
 Sitzhöhe 45cm, Füße feuerverzinkt



Truhenbank aus Sichtbeton, mit Hartholzauflage



Müllsammelplatz: 3x Container 1100l, 4x Tonne 240l,
 Außenflächen in Sichtbeton, Stahl in RAL 7016 anthrazit

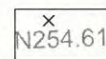


Maschendrahtzaun H= 1,20 mit Toren 1,20m i.L. und 3,00m i.L.
 feuerverzinkt, Pfostenabstand 2,50 m, Maschenweite 40 mm

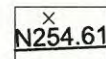


Entleerungsschacht Wasserleitung

GELÄNDE



Höhen Bestand



Höhen Bestand erhalten/ wiederherstellen



Nutzungsgrenze



Grundstücksgrenze



Bearbeitungsgrenze

SPIELGERÄTE



Felsen



Findlinge 50-100cm



Robinienhocker senkrecht, d = 20 - 30 cm, Höhe siehe Planeintrag

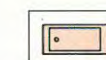
0 BIS 3 - JÄHRIGE, 8 GRUPPEN



Spielhaus Hexenhaus ohne Boden, Robinie, Nr. 05.046
 Fa. Seibel Spielgeräte



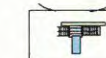
Nestkorbschaukel Robinie, Nr. 07.600.1
 Fa. Seibel Spielgerät



Wassertrog Robinie, Nr. 04.423, Fa. Seibel Spielgeräte
 Edelstahl- Drehschwengelpumpe mit Gleitlagerung, Nr. 9055020000, Fa. FHS



Wipptier "Marienkäfer", Robinie, Nr. 01.202.04
 Fa. Seibel Spielgeräte

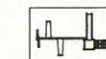


Schnecke Robinie, Nr. 02.052.1
 Fa. Seibel Spielgeräte

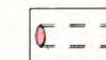
3 BIS 6 - JÄHRIGE



Matschanlage Typ Kaiserslautern, Robinie, Nr. 04.432, Fa. Seibel Spielgeräte
 Edelstahl- Drehschwengelpumpe mit Gleitlagerung, Nr. 9055020000, Fa. FHS



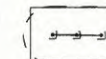
Spielanlage Schwerdtstraße, Robinie, Nr. 12.188.1,
 Fa. Seibel Spielgeräte



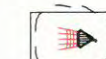
GFK- Röhre 3m, Durchmesser 80cm, Nr. 05.570
 Fa. Seibel Spielgeräte; mit Absturzsicherung Holzgeländer



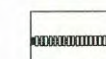
Kunststoffglieder- Hängematte, Robinie, Nr. 07.680.1
 Fa. Seibel Spielgeräte



Reck mit 2 Feldern, Robinie, Nr. 08.111.4
 Fa. Seibel Spielgeräte



Kletterturm Robinie, Nr. 06.360
 Fa. Seibel Spielgeräte



Balanciersteg Robinie, Nr. 08.060.1
 Fa. Seibel Spielgeräte



Klettergriffe an Bestandsmauer, Nr. 19.951
 Fa. Seibel Spielgeräte

Anlage 5 zu GRDs 201 / 2014
Solitudestraße - Standort 3 für Typ 1, 8-gruppige TFK

Stand, 14.03.2014



Landeshauptstadt Stuttgart
Hochbauamt



Bauherr: Landeshauptstadt Stuttgart
 Referat WFB
 Amt für Liegenschaften und Wohnen (23)

vertreten durch: Garten-, Friedhofs- und Forstamt
 Maybachstraße 3 Tel.: 0711-216 93880
 70192 Stuttgart Fax: 0711-216 957038

Projekt: Neubau KITA in Fertigbauweise
 Solitudestraße
 0499 Stuttgart- Weilmordorf

Planinhalt
Kita Standort 5, Los 2: Solitudestraße
Entwurf Aussenanlagen

Projekt- Nr.	24720101	Plan-Nr.	21-02-G05-A
Maßstab	1:300	Blattgröße	Din A 3
Gezeichnet / Datum	Gall/14.03.2014		

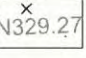
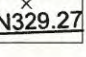

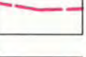

LEGENDE

	Baum Bestand erhalten
	Baum, Neuplanung; siehe Planeintrag und gesonderte Liste
	Strauch Neuplanung; Hainbuche siehe gesonderte Liste
	Strauch Neuplanung; Feldahorn siehe gesonderte Liste
	Strauch Neuplanung; Kornelkirsche siehe gesonderte Liste
	Strauch Neuplanung; Gew. Haselnuss siehe gesonderte Liste
	Sichtschutz durch Berankung Zaun Berankung: Lonicera brownii 'Drommore Scarlet', alle 50cm, siehe gesonderte Liste
	Weidentunnel aus Salix purpurea, alle 20cm in 2 Linien mit 1,20m Abstand Qualität siehe gesonderte Liste
	Wiesenansaat: Blumenrasen + Kräuterrasen (20/80), 2g/ m2,
	Rasenfläche nach DIN 18917
BELÄGE	
	Fallschutzsand 2/4, Einbautiefe 40cm
	Spielsand 0/4, Einbautiefe 30cm
	Fallschutz aus Holzhackschnitzel natur, Einbautiefe 30cm
	Rundweg Asphalt 0/5, ohne Randeinfassung
	Betonplatten 30/30, grau, sandgestrahlt, Einfassung mit Kantenstein 8/40
	Drainpflaster 20/20, grau, sandgestrahlt, Stellplätze anthrazit markieren Einfassung mit Kantenstein 8/40
	Mauerscheibe als Einfassung und Mauer, Beton grau, auf Betonfundament C 12/15
	Kantenstein als Einfassung der Beläge, Beton grau 8/40 cm gefaste Kante auf Betonfundament C 12/15

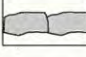


AUSSTATTUNG

	Fassadenrinne bzw. Entwässerungsrinne DN100 Abdeckungen kleinkindgerecht
	Sonnenschirm schwenkbar mit Bodenfundament und Kurbel
	Sonnenschirm mobil
	Gartengerätehaus, Massivholz, 2,50x3,60m
	Fahrradabwehr zum Einbetonieren, feuerverzinkt
	Hockerbank zum Einbetonieren, Länge 2,50m Sitzhöhe 45cm, FüÙe feuerverzinkt
	Truhenbank aus Sichtbeton, mit Hartholzauflage
	Müllsammelplatz: 3x Container 1100l, 4x Tonne 240l, Außenflächen in Sichtbeton, Stahl in RAL 7016 anthrazit
	Maschendrahtzaun H= 1,20 mit Toren 1,20m i.L. und 3,00m i.L. feuerverzinkt, Pfostenabstand 2,50 m, Maschenweite 40 mm
	Entleerungsschacht Wasserleitung

GELÄNDE

	Höhen Bestand
	Höhen Bestand erhalten/ wiederherstellen
	Nutzungsgrenze
	Grundstücksgrenze
	Bearbeitungsgrenze






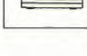
SPIELGERÄTE

	Felsen
	Findlinge 50-100cm
	Robinienhocker senkrecht, d = 20 - 30 cm, Höhe siehe Planeintrag

0 BIS 3 - JÄHRIGE, 6 GRUPPEN

	Spielhäuschen Waldhaus, Robinie, Nr. 7.03.08, Fa. Ziegler Freizeitanlagen
	Libelle auf Federn, Robinie, Nr. 4.10 Fa. Ziegler Freizeitanlagen
	Nestkorbschaukel Robinie, Nr. 1.05 Fa. Ziegler Freizeitanlagen
	Matschtisch Blume, Nr. 34.05.5 Fa. Ziegler Freizeitanlagen
	Spielhäuschen Scheune, Robinie, Nr. 23.30.10 Fa. Ziegler Freizeitanlagen
	Federtier "Käfer", Robinie, Nr. 4.03.02., Fa. Ziegler Freizeitanlagen
	Balancierbrücke, Robinie, Nr. 14.01.02. Fa. Ziegler Freizeitanlagen
	Wasserhahn M593, Fa. Kompan

3 BIS 6 - JÄHRIGE, 2 GRUPPEN

	Matschanlage Piccolino, Robinie, Nr. 34.01.04, Fa. Ziegler Freizeitanlagen Edelstahl- Drehschwengelpumpe mit Gleitlagerung, Nr. 9055020000, Fa. FHS
	Sandbaustelle, Robinie, Nr. 07.11, Fa. Ziegler Freizeitanlagen
	Kletterbaumhaus PH 300, Robinie, Nr. 8.05 Fa. Ziegler Freizeitanlagen
	Partnerschaukel 200, Robinie, Nr. 1.10.01, Fa. Ziegler Freizeitanlagen
	Hängematte, Robinie, Nr. 1.10.05 Fa. Ziegler Freizeitanlagen
	Spielkombination Theresia Robinie, Nr. 10.04.1 Fa. Ziegler Freizeitanlagen
	Reck mit 2 Feldern, Robinie, Nr. 22.08.02 Fa. Ziegler Freizeitanlagen
	Waldbank ohne Lehne, Robinie, Nr. 24.03.02. Fa. Ziegler Freizeitanlagen



**Landeshauptstadt Stuttgart
 Hochbauamt**



Bauherr: Landeshauptstadt Stuttgart
 Referat WFB
 Amt für Liegenschaften und Wohnen (23)

vertreten durch: Garten-, Friedhofs- und Forstamt
 Maybachstraße 3 Tel.: 0711-216 93880
 70192 Stuttgart Fax: 0711-216 957038





Projekt: Neubau KITA in Fertigbauweise
 Schneewittchenweg 25
 70567 Stuttgart Möhringen

Planinhalt
**Kita Standort 6, Los 3: Schneewittchenweg
 Entwurf Aussenanlagen**

Projekt- Nr.	24750101	Plan-Nr.	21-02-G06-A
Maßstab	1:300	Blattgröße	Din A 3
Gezeichnet / Datum	Gall/14.03.2014		

LEGENDE

PFLANZEN

-  Baum Bestand, meist Obstbäume
-  Baum, Neuplanung; heimische und Zierarten, Arten und Qualität siehe Pflanzenliste und Planeintrag
-  Baum, Neuplanung; Fagus sylvatica 'Purpurea Pendula' - Hänge-Blut- Buche Qualität siehe Pflanzenliste
-  Sträucher Neuplanung; Arten und Qualität siehe Pflanzenliste und Planeintrag
-  Strauch Neuplanung; Arten und Qualität siehe Pflanzenliste und Planeintrag
-  Strauch Neuplanung; Qualität siehe Cornus avellana - Gew. Haselnuss
-  Strauch Neuplanung; Qualität siehe Pflanzenliste Buddleja davidii - Sommerflieder
-  Strauch Neuplanung; Qualität siehe Pflanzenliste Cornus mas - Kornellkirsche
-  Gräser: Arten und Qualität siehe Pflanzenliste und Planeintrag
-  Weidentunnel aus Salix purpurea, Qualität siehe Pflanzenliste alle 20 cm in 2 Linien mit 1,20m Abstand
-  Zaunberankung aus Parthenocissus quinquefolia, Qualität siehe Pflanzenliste
-  Wiesenansaat: Blumenrasen + Kräuterrasen (20/80), 2g/ m²
-  Rasenansaat, Rasenfläche nach DIN 18917
-  pflanzbindung/-zwang durch BPlan mit heimischen Sträuchern und Gehölzen



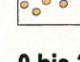
BELÄGE

-  Betonplatten 30/30, grau, sandgestraht, Einfassung mit Kantenstein 8/40
-  Drainpflaster 20/20, grau, sandgestraht, Stellplätze anthrazit markieren Einfassung mit Kantenstein 8/40
-  Kantenstein als Einfassung der Beläge, Beton grau 8/40 cm gefaste Kante auf Betonfundament C 12/15
-  Rollkies als Fallschutz 2/8, Einbautiefe 40cm
-  Rundweg Asphalt 0/5, ohne Randeinfassung
-  Spielsand mit bindigen Anteilen, Einbautiefe 30cm
-  Fallschutzsand, Einbautiefe 40cm

AUSSTATTUNG

-  Fassadenrinne bzw. Entwässerungsrinne DN100, Abdeckung kleinkindgerecht
-  Sonnenschirm schwenkbar mit Bodenfundament und Kurbel
-  mobiler Sonnenschirm mit Kurbel
-  Fahrradablenkbügel zum Einbetonieren, feuerverzinkt
-  Hockerbank zum Einbetonieren, Länge 2,50m Sitzhöhe 45cm, Füße feuerverzinkt
-  Truhenbank aus Sichtbeton, mit Hartholzauflege
-  Maschendrahtzaun H= 1,20 mit Toren 1,20m i.L. und 3,00m i.L. feuerverzinkt, Pfostenabstand 2,50 m, Maschenweite 40 mm
-  Müllsammelplatz für 3 Boxen à 1,1m³, 4 Boxen à 240l
-  Regenwasserzisterne, Nennvolumen 4,7m³
-  Gartengerätehaus, 2,50x3,60m
-  Wasserhahn für Kleinkinder
-  Entleerungsschacht Wasserleitung
-  Höhenlinien Planung
-  Höhenlinien Bestand
-  Höhen Bestand
-  Nutzungs-/Bearbeitungsgrenze
-  Grundstücksgrenze

SPIELGERÄTE

-  Felsen als Böschungsunterstützung und Erzählkreis ein- bis mehrlagig in Beton versetzt, alle Kanten abgerundet, Zwischenräume vermörtelt
-  Findlinge 50-100cm
-  Robinienstämme stehend, H= 2-3m, in Beton Fundament

0 bis 3-jährige, 8-gruppig

-  Nestkorbschaukel Robinie, Nr. 1.05 Fa. Ziegler Freizeitanlage
-  Spielhäuschen Scheune, Robinie, Nr. 23.30.10. Fa. Ziegler Freizeitanlagen
-  Matschisch Blume, Nr. 34.05.5 Fa. Ziegler Freizeitanlagen
-  Zwergenbank mit Figur, Robinie, Nr. 23.11.07.03. Fa. Ziegler Freizeitanlagen
-  Zwergenbank ohne Figur, Robinie, Nr. 23.11.07.02 Fa. Ziegler Freizeitanlagen

3 bis 6-jährige







-  Wellenhangrutsche, 100xPH145, Nr. 10.076 Fa. Seibel Spielgerät
-  Fünfeckurm 190 mit Zeldach, Robinie, Nr. 9.5.3.190.02 Fa. Ziegler Freizeitanlagen
-  Matschanlage Piccolino, Robinie, Nr. 34.01.04. Fa. Ziegler Freizeitanlagen; Edelstahl-Schwengelpumpe, Nr. 9055020000, Fa. FHS
-  Wackelfloß mit Kette, Robinie, Nr. 11.18.02. Fa. Ziegler Freizeitanlagen
-  Hexen-Baumhaus 150, Robinie, Nr. 8.08.02. Fa. Ziegler Freizeitanlagen
-  Partnerschaukel 200, Robinie, Nr. 1.10.01. Fa. Ziegler Freizeitanlagen
-  Zwergendorf, Robinie, Nr. 7.08 Fa. Ziegler Freizeitanlagen



Landeshauptstadt Stuttgart Hochbauamt			
Bauherr: Landeshauptstadt Stuttgart Referat WFB Amt für Liegenschaften und Wohnen (23)			
vertreten durch: Garten-, Friedhofs- und Forstamt Maybachstraße 3 70192 Stuttgart		Tel.: 0711-216 93880 Fax: 0711-216 957038	
Projekt:	Neubau KITA in Fertigbauweise Krehlstraße 80 70563 Stuttgart- Vaihingen		
Planinhalt Kita Standort 9, Los 1: Krehlstraße Entwurf Aussenanlagen			
Projekt- Nr.	24770101	Plan-Nr.	21-02-G09-A
Maßstab	1:250	Blattgröße	Din A 3
Gezeichnet / Datum		Gall/14.03.2014	

LEGENDE

PFLANZEN

-  Baum Bestand erhalten
-  Baum, Neuplanung; siehe Planeintrag und gesonderte Liste
-  Baum säulenförmig, Neuplanung; siehe Planeintrag und gesonderte Liste
-  Zwergsträucher Neuplanung; Arten und Qualitäten siehe gesonderte Liste
-  Sträucher Neuplanung; Arten und Qualitäten siehe gesonderte Liste
-  Weidentunnel aus Salix purpurea, alle 20cm in 2 Linien mit 1,20m Abstand Qualität siehe gesonderte Liste
-  Rasenfläche nach DIN 18917
-  Fläche für verdichtungsfähiges Erds substrat

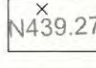
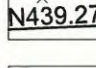
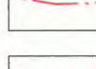
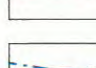

BELÄGE

-  Fallschutzsand 2/4, Einbautiefe 40cm
-  Spielsand 0/4, Einbautiefe 30cm
-  Rundweg Asphalt 0/5, ohne Randeinfassung
-  Betonplatten 30/30, grau, sandgestrahlt, Einfassung mit Kantenstein 8/40
-  Drainpflaster 20/20, grau, sandgestrahlt, Stellplätze anthrazit markieren Einfassung mit Kantenstein 8/40
-  Kantenstein als Einfassung der Beläge, Beton grau 8/40 cm gefaste Kante auf Betonfundament C 12/15


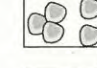
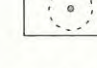
AUSSTATTUNG

-  Fassadenrinne bzw. Entwässerungsrinne DN100 Abdeckungen kleinkindgerecht
-  Sonnenschirm schwenkbar mit Bodenfundament und Kurbel
-  mobiler Sonnenschirm mit Kurbel
-  Gartengerätehaus
-  Fahrradanhänger zum Einbetonieren, feuerverzinkt
-  Hockerbank zum Einbetonieren, Länge 2,50m Sitzhöhe 45cm, Füße feuerverzinkt
-  Truhenbank aus Sichtbeton, mit Hartholzauflege
-  Müllsammelplatz für 3 Boxen à 1,1m³, 2 Boxen à 240l
-  Wasserhahn für Kleinkinder
-  Entleerungsschacht Wasserleitung
-  Maschendrahtzaun H= 1,20 mit Toren 1,20m i.L. und 3,00m i.L. feuerverzinkt, Pfostenabstand 2,50 m, Maschenweite 40 mm

GELÄNDE

-  Höhen Bestand
-  Höhen Bestand erhalten/ wiederherstellen
-  Nutzungsgrenze
-  Grundstücksgrenze
-  Bearbeitungsgrenze

SPIELGERÄTE

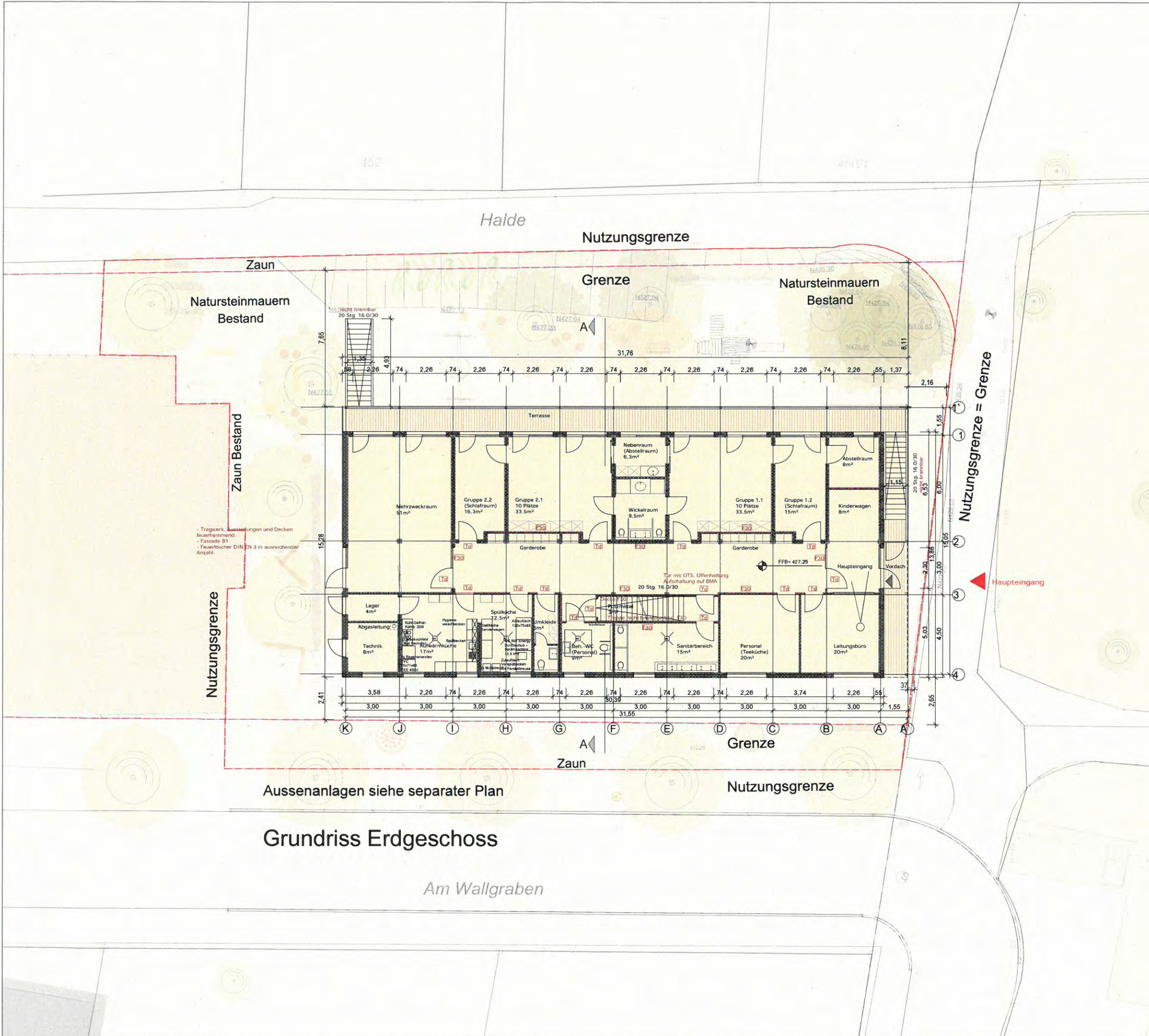
-  Felsen
-  Findlinge 50-100cm
-  Robiniehocker senkrecht, d = 20 - 30 cm, Höhe siehe Planeintrag

0 BIS 3 - JÄHRIGE, 8 GRUPPEN

-  Hang-Wellenrutsche 100, Nr. 10.078 mit Rutschenpodest Robinie Nr. 10.129.4 Fa. Seibel Spielgeräte
-  Nestkorbschaukel Robinie, Nr. 07.600.1 Fa. Seibel Spielgerät
-  Wassertrog Robinie, Nr. 04.423 Fa. Seibel Spielgeräte
-  Wipptier "Marienkäfer", Robinie, Nr. 01.202.04 Fa. Seibel Spielgeräte
-  Schnecke Robinie, Nr. 02.052.1 Fa. Seibel Spielgeräte

3 BIS 6 - JÄHRIGE

-  Matschanlage Typ Kaiserslautern, Robinie, Nr. 04.432, Fa. Seibel Spielgeräte Edelstahl- Drehschwengelpumpe mit Gleitlagerung, Nr. 9055020000, Fa. FHS
-  Spielanlage Seilhof, Robinie, Nr. 12.143.1 Fa. Seibel Spielgeräte
-  GFK- Röhre 3m, Durchmesser 80cm, Nr. 05.570 Fa. Seibel Spielgeräte; mit Absturzsicherung Holzgeländer
-  Kunststoffglieder- Hängematte, Robinie, Nr. 07.680.1 Fa. Seibel Spielgeräte
-  Reck mit 2 Feldern, Robinie, Nr. 08.111.4 Fa. Seibel Spielgeräte



- Treppe, Abstufungen und Decken feuerhemmend.
- Fassade B1
- Feuerlöscher DIN EN 3 in ausreichender Anzahl.

Planungsmittel von Maßen, Höhenkoten, Symbolen, Einbauteilen etc. sind unverzüglich schriftlich der Bauleitung zu melden!

Projekt-Nr. 24710101		GU-Plan Erdgeschoss			Plan-Nr. 1201E00--	
Änderungen		Datum	Name	Index		

Landeshauptstadt Stuttgart
Hochbauamt

Bauherr: Landeshauptstadt Stuttgart
Referat WfB, Amt für Liegenschaften und Wohnen (23)

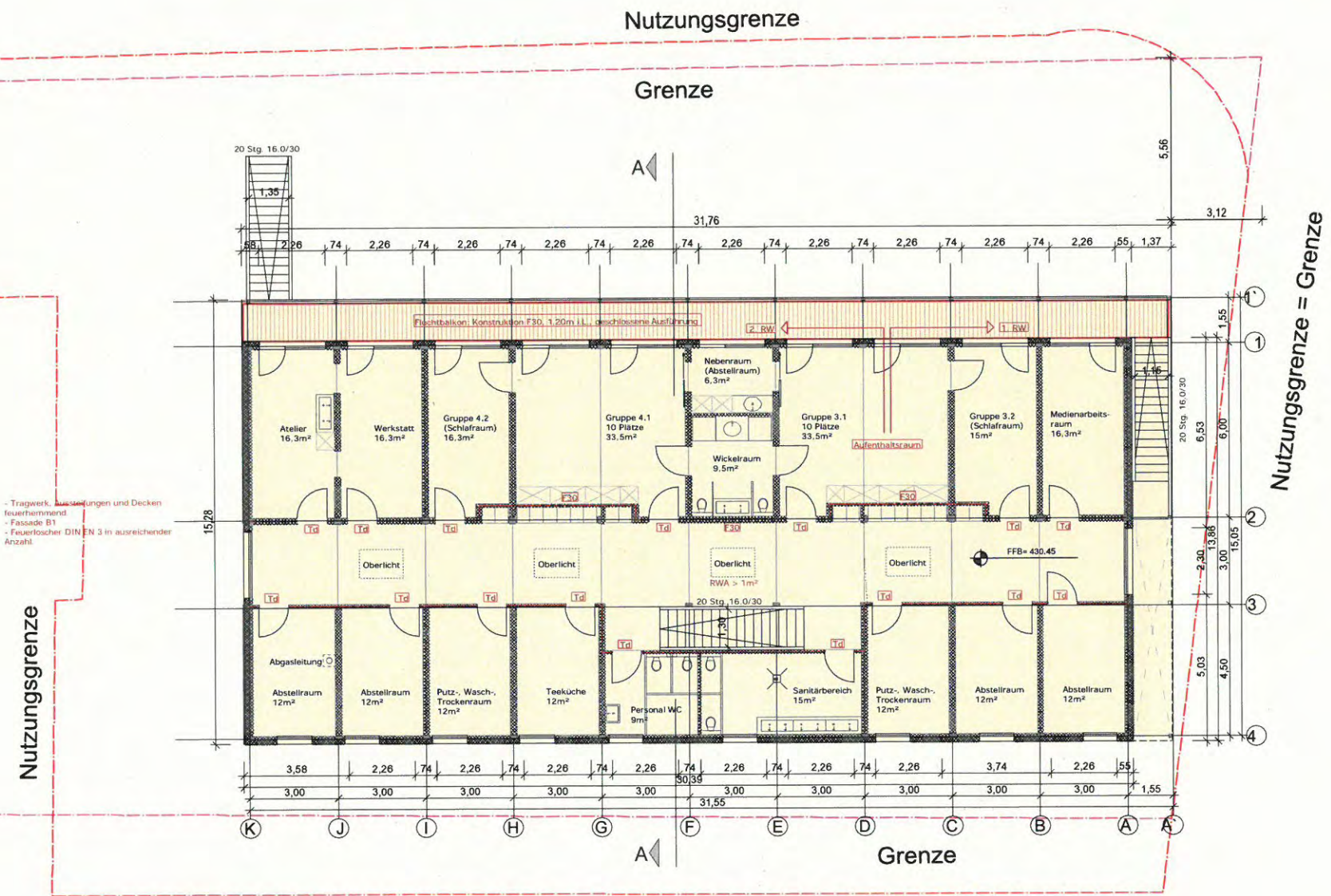
vertreten durch: Hochbauamt 65-6
Hauptstätter Straße 66
70178 Stuttgart
Tel.: 0711-216 98441
Fax: 0711-216 9598441

Projekt: Neubau KiTa in Fertigbauweise
Höhenrandstraße
Stuttgart / Vaihingen

Bezirk: Projektleitung 65-6; Abteilungsleistung; Amtsleitung:

A E F H K L M S T 24710101

Architekt	Elektro	Freiart	Heizung / Küchentechnik	Lüftung	Medizin	Sanitär	Tragwerk	Projekt-Nr.	24710101
GU-Plan Erdgeschoss								Maßstab	1:100
Planner:								Blattgröße	DIN A1
Adresse:								Gezeichnet / Datum	27.11.2013
								Geprüft / Datum	
								Planer	LPh: Ausschreibungsplanung
								1201E00--	
								Plan-Nr.	1201E00--
								Bezeichnung	
								Sonstiges	
								Index	



Aussenanlagen siehe separater Plan
Grundriss Obergeschoss

Planstimmigkeiten von Maßen, Höhenkoten, Symbolen, Einbauteilen etc. sind unverzüglich schriftlich der Bauleitung zu melden!

Projekt-Nr. 24710101		GU-Plan Obergeschoss		Plan-Nr. 1202E01--	
Änderungen	Datum	Name	Index		

Landeshauptstadt Stuttgart Hochbauamt

Bauherr: Landeshauptstadt Stuttgart
Referat WFB, Amt für Liegenschaften und Wohnen (23)

vertreten durch: Hochbauamt 65-6
Hauptstätter Straße 66 70178 Stuttgart
Tel.: 0711-216 98441
Fax: 0711-216 9598441

Projekt: Neubau KITA in Fertigbauweise
Höhenrandstraße
Stuttgart / Vaihingen

Bezirk: Projektleitung 65-6; Abteilungsleistung: Amtsleitung:

A E F H K L M S T 24710101

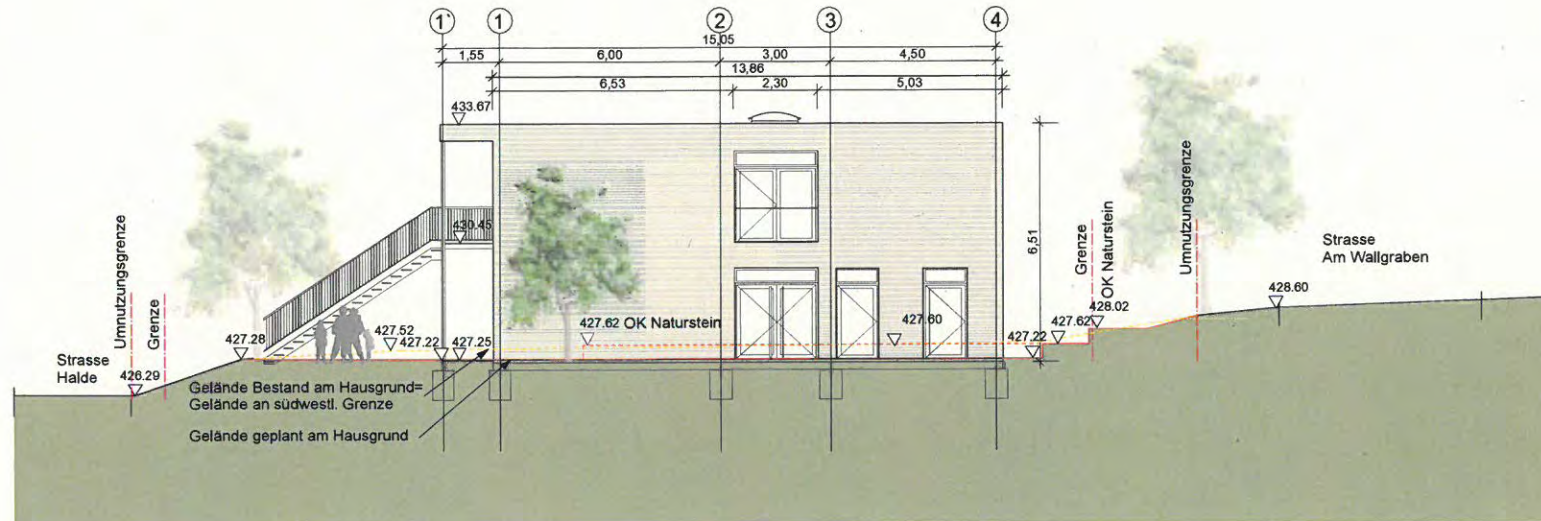
Architekt: Elektro, Freiarb, Heizung, Küchenpl., Lüftung, Medizin, Sanitär, Tragwerk; Projekt-Nr.: 24710101; Maßstab: 1:100

GU-Plan Obergeschoss; Blattgröße: DIN A1; Gezeichnet / Datum: 27.11.2013; Geprüft / Datum:

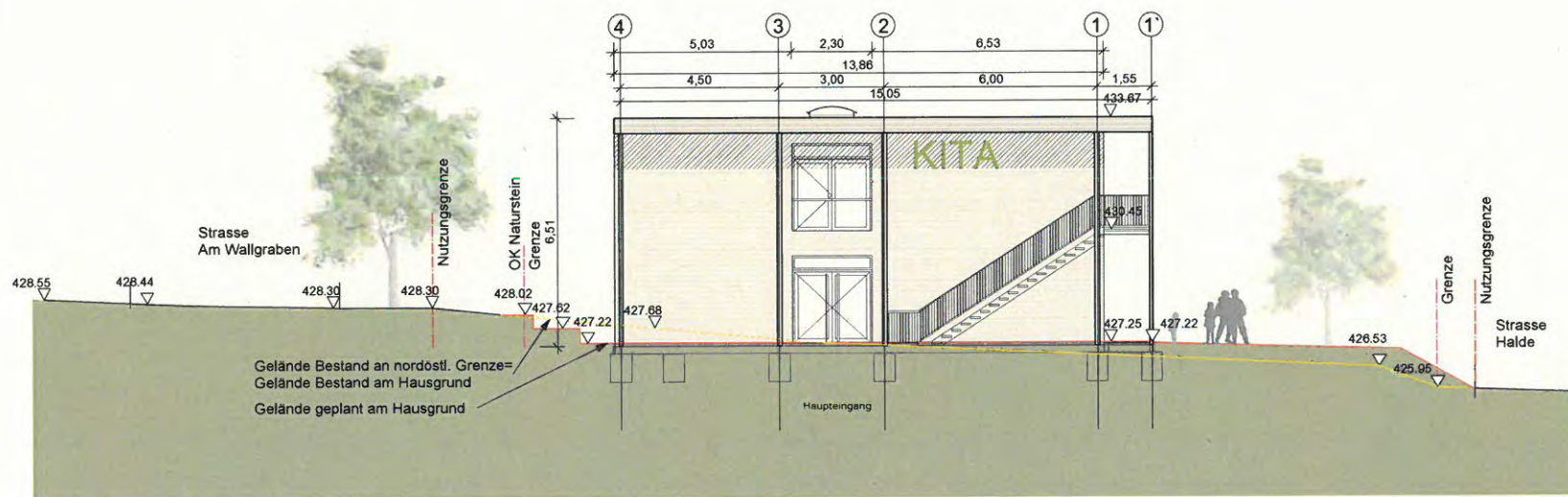
Planer: Bürorange; LPh: Ausschreibungsplanung

Adresse: Straße, PLZ, Ort; Tel., Fax; **1202E01--**

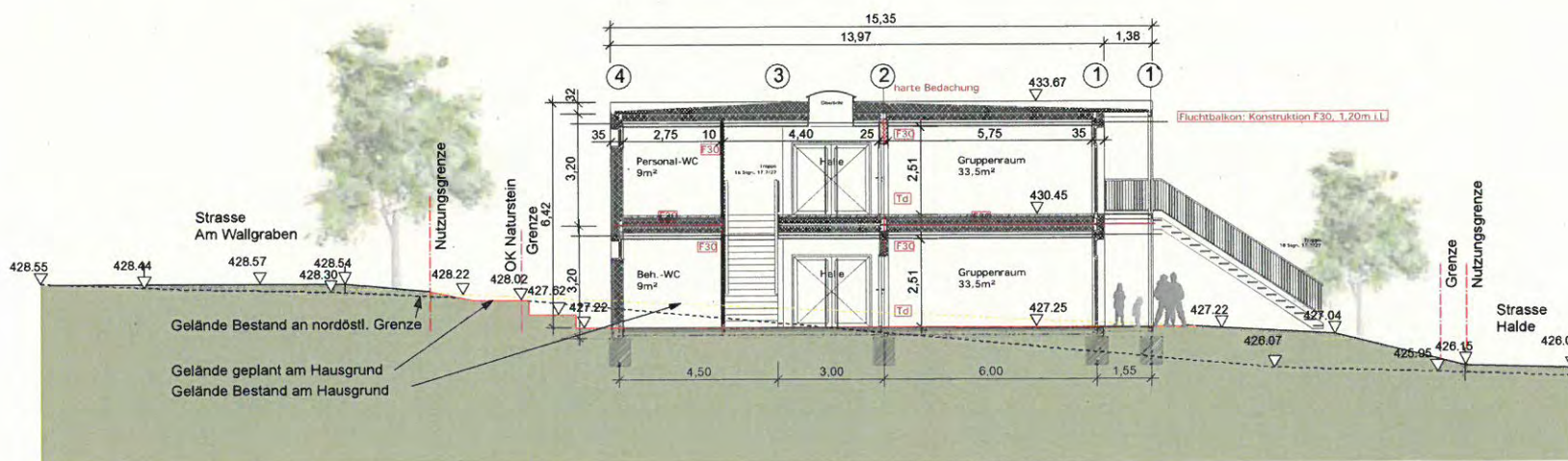
Planer, Plan-Nr., Bezeichnung, Sonstiges, Index



Ansicht Südwest



Ansicht Nordost



Schnitt AA

Planungsmöglichkeiten von Maßen, Höhenkoten, Symbolen, Einbauteilen etc. sind unverzüglich schriftlich der Bauleitung zu melden!

Projekt-Nr.	GU-Plan	Plan-Nr.
24710101	Ansichten Nordost, Südwest, Schnitt AA	1211A02--
	Änderungen	Datum
		Name
		Index

Landeshauptstadt Stuttgart Hochbauamt

Bauherr: Landeshauptstadt Stuttgart
 Referat WFB, Amt für Liegenschaften und Wohnen (23)

vertreten durch: Hochbauamt 65-6
 Hauptstätter Straße 66
 70178 Stuttgart
 Tel.: 0711-216 99441
 Fax: 0711-216 9598441

Projekt: Neubau KITA in Fertigbauweise
 Höhenrandstraße
 Stuttgart / Vaihingen

Bezirk: Projektleitung 65-6; Abteilung: ; Amtsleitung:

A E F H K L M S T 24710101

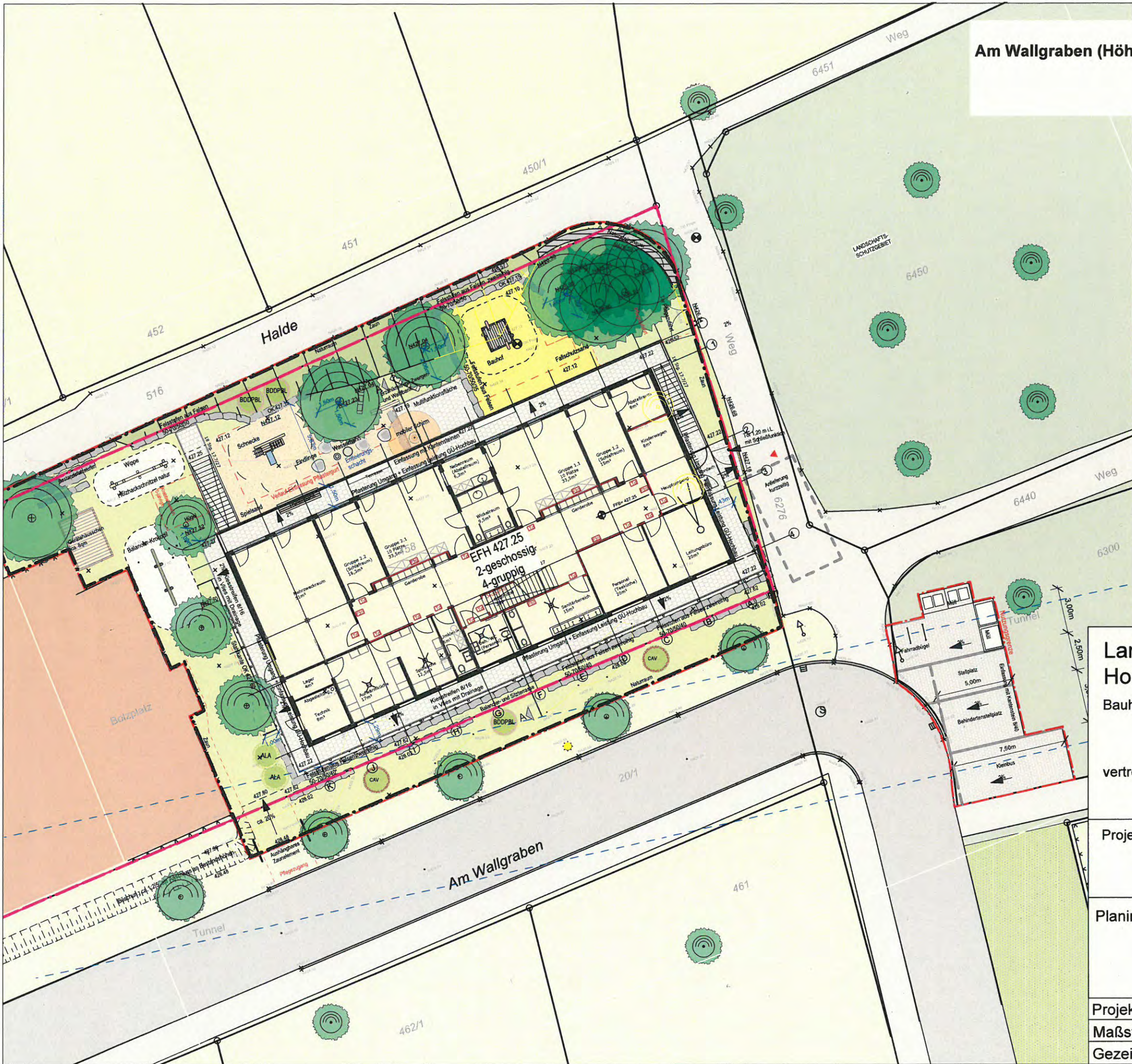
Architekt: ; Elektro: ; Freiarb: ; Heizung/Küchenpl: ; Lüftung: ; Medizin: ; Sanitär: ; Tragwerk: ; Projekt-Nr.: 24710101
 Maßstab: 1:100
 Blattgröße: DIN A1
 Gezeichnet / Datum: 27.11.2013
 Geprüft / Datum:

Planer: ; Bürorange: ; LPh: Ausschreibungsplanung
 Adresse: ; Straße: ; PLZ/Ort: ; Tel.: ; Fax: ; **1211A02--**

Planart: ; Plan-Nr.: ; Bezeichnung: ; Sonstiges: ; Index:

Anlage 5 zu GRDs 201 / 2014
 Am Wallgraben (Höhenrandstraße) - Standort 1 für Typ 2, 4-gruppige TfK

Stand, 14.03.2014



**Landeshauptstadt Stuttgart
Hochbauamt**



Bauherr: Landeshauptstadt Stuttgart
 Referat WFB
 Amt für Liegenschaften und Wohnen (23)

vertreten durch: Garten-, Friedhofs- und Forstamt
 Maybachstraße 3 Tel.: 0711-216 93880
 70192 Stuttgart Fax: 0711-216 957038

Projekt: Neubau KITA in Fertigbauweise
 Höhenrandstraße
 70563 Stuttgart-Vaihingen



Planinhalt
Kita Standort 3, Los 1: Höhenrandstraße
Entwurf Aussenanlagen

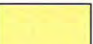
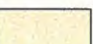

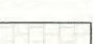
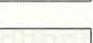
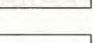
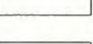
Projekt- Nr.	24710101	Plan-Nr.	21-02-G03-A
Maßstab	1:250	Blattgröße	Din A 3
Gezeichnet / Datum	Gall/14.03.2014		

LEGENDE

PFLANZEN

-  Baum Bestand
-  Strauch Neuplanung; Qualität siehe Pflanzenliste
Buddleja davidii - Sommerflieder
-  Strauch Neuplanung; Qualität siehe Pflanzenliste
Amelanchier lamarckii - Kupferfelsenbirne
-  Strauch Neuplanung; Qualität siehe Pflanzenliste
Corylus avellana - Gew. Haselnuss
-  Rasenansaat, Rasenfläche nach DIN 18917


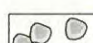
BELÄGE

-  Fallschutzsand, Einbautiefe 40cm
-  Spielsand mit bindigen Anteilen, Einbautiefe 30cm
-  Fallschutz aus Holzhackschnitzel natur, Einbautiefe 30cm
-  Betonplatten 30/30, grau, sandgestrahlt,
Einfassung mit Kantenstein 8/40
-  Drainpflaster 20/20, grau, sandgestrahlt, Stellplätze anthrazit markieren
Einfassung mit Kantenstein 8/40
-  Kantenstein als Einfassung der Beläge, Beton grau, 8/40 cm
gefaste Kante auf Betonfundament C 12/15
-  Stahlkante als Einfassung, feuerverzinkt
D 10mm, lfm 12,74


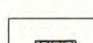

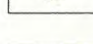
AUSSTATTUNG

-  Fassadenrinne bzw. Entwässerungsrinne DN100,
Abdeckung kleinkindgerecht
-  Fahrradlehnbügel zum Einbetonieren, feuerverzinkt
-  Gartengerätehaus, Massivholz, 2,50x3,60m
-  Sonnenschirm mobil
-  Hockerbank zum Einbetonieren, Länge 2,50m
Sitzhöhe 45cm, Füße feuerverzinkt
-  Truhenbank aus Sichtbeton, mit Hartholzauflege
-  Maschendrahtzaun H= 1,20 mit Toren 1,20m i.L. und 3,00m i.L.
feuerverzinkt, Pfostenabstand 2,50 m, Maschenweite 40 mm
-  Müllsammelplatz: 2x Container 1100l, 4x Tonne 240l,
Außenflächen in Sichtbeton, Stahl in RAL 7016 anthrazit
-  Höhen Bestand
-  Höhen Bestand erhalten/ wiederherstellen
-  Nutzungs- und Bearbeitungsgrenze
-  Grundstücksgrenze
-  Entleerungsschacht Wasserleitung



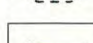
SPIELGERÄTE

-  Felsen als Böschungsunterstützung und Sitzfelsen
ein- bis mehrflächig in Beton versetzt, alle Kanten abgerundet, Zwischenräume vermörtelt
-  Findlinge 50-100cm

0 bis 3 - jährige, 4-gruppig

-  Balancier-Krokodil, Robinie, Nr. 08.045.1
Fa. Seibel Spielgeräte
-  Zwergenbank ohne Figur, Robinie, Nr. 23.11.07.02
Fa. Ziegler Freizeitanlagen
-  Wasserhahn, M593,
Fa. Kompan
-  Schnecke Robinie, Nr. 02.052.1
Fa. Seibel Spielgeräte

3 bis 6 - jährige

-  Doppelwippe, Robinie, Nr. 01.330.1
Fa. Seibel Spielgeräte
-  Bauhof 160, Robinie, Nr. 04.050.1
Fa. Seibel Spielgeräte
-  Waldbank ohne Lehne, Robinie, Nr. 24.03.02.
Fa. Ziegler Freizeitanlagen



Landeshauptstadt Stuttgart
 Hochbauamt



Bauherr: Landeshauptstadt Stuttgart
 Referat WFB
 Amt für Liegenschaften und Wohnen (23)

vertreten durch: Garten-, Friedhofs- und Forstamt
 Maybachstraße 3 Tel.: 0711-216 93880
 70192 Stuttgart Fax: 0711-216 957038

Projekt: Neubau KITA in Fertigbauweise
 Sandbuckel 47a
 70499 Stuttgart- Giebel






Planinhalt

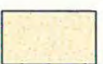
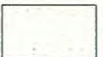




Kita Standort 4, Los 2: Sandbuckel
 Entwurf Aussenanlagen

Projekt- Nr.	20460102	Plan-Nr.	21-02-G04-A
Maßstab	1:300	Blattgröße	Din A 3
Gezeichnet / Datum	Gall/14.03.2014		

LEGENDE

-  Baum Bestand erhalten
-  Baum, Neuplanung; siehe Planeintrag und gesonderte Liste
-  Rasenfläche nach DIN 18917


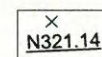



BELÄGE

-  Spielsand 0/4, Einbautiefe 30cm
-  Fallschutz aus Holzhackschnitzel natur, Einbautiefe 40cm
-  Rundweg Asphalt 0/5, ohne Randeinfassung
-  Betonplatten 30/30, grau, sandgestrahlt, Einfassung mit Kantenstein 8/40
-  Drainpflaster 20/20, grau, sandgestrahlt, Stellplätze anthrazit markieren, Einfassung mit Kantenstein 8/40
-  Kantenstein als Einfassung der Beläge, Beton grau 8/40 cm gefaste Kante auf Betonfundament C 12/15

AUSSTATTUNG

-  Fassadenrinne bzw. Entwässerungsrinne DN100, Abdeckungen kleinkindgerecht
-  Sonnenschirm schwenkbar mit Bodenfundament und Kurbel
-  Sonnenschirm mobil
-  Gartengerätehaus, Massivholz, 2,50x3,60m
-  Fahrradabwehrbügel zum Einbetonieren, feuerverzinkt
-  Holzbank aus Bestand
-  Truhenbank aus Sichtbeton, mit Hartholzauflage
-  Müllsammelplatz: 2x Container 1100l, 4x Tonne 240l, Außenflächen in Sichtbeton, Stahl in RAL 7016 anthrazit
-  Maschendrahtzaun H= 1,20m mit Toren 1,20m i.L. und 3,00m i.L., feuerverzinkt, Pfostenabstand 2,50 m, Maschenweite 40 mm
-  Entleerungsschacht Wasserleitung

GELÄNDE

-  Höhen Bestand
-  Höhen Bestand erhalten/ wiederherstellen
-  Nutzungsgrenze
-  Grundstücksgrenze
-  Bearbeitungsgrenze

SPIELGERÄTE

-  Felsen
 -  Findlinge 50-100cm
- 0 BIS 3 - JÄHRIGE, 2 GRUPPEN**
-  Spielhäusschen Scheune, Robinie, Nr. 23.30.10, Fa. Ziegler Freizeitanlagen
 -  Federtier "Käfer", Robinie, Nr. 4.03.02., Fa. Ziegler Freizeitanlagen
 -  Wasserhahn M593, Fa. Kompan
- 3 BIS 6 - JÄHRIGE, 2 GRUPPEN**
-  Nestschaukel, Robinie, Nr. 1.05, Fa. Ziegler Freizeitanlagen
 -  Sandbaustelle, Robinie, Nr. 7.11, Fa. Ziegler Freizeitanlagen




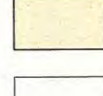
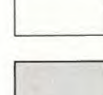
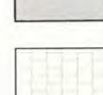
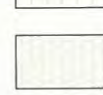
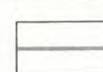

Landeshauptstadt Stuttgart Hochbauamt			
Bauherr: Landeshauptstadt Stuttgart Referat WFB Amt für Liegenschaften und Wohnen (23)			
vertreten durch: Garten-, Friedhofs- und Forstamt Maybachstraße 3 Tel.: 0711-216 93880 70192 Stuttgart Fax: 0711-216 957038			
Projekt: Neubau KITA in Fertigbauweise Hohenfriedbergerstraße 70 70499 Stuttgart Weilimdorf			
Planinhalt Kita Standort 7, Los 2: Hohenfriedberger Straße Entwurf Aussenanlagen			
Projekt- Nr.	24760101	Plan-Nr.	21-02-G07-A
Maßstab	1:300	Blattgröße	Din A 3
Gezeichnet / Datum	Gall/14.03.2014		

LEGENDE

PFLANZEN

-  Baum Bestand
-  Baum, Neuplanung; heimische und Zierarten, Arten und Qualität siehe Pflanzenliste und Planeintrag
-  Strauch Neuplanung; Qualität siehe Pflanzenliste Buddleja davidii - Sommerlieder
-  Strauch Neuplanung; Qualität siehe Pflanzenliste Amelanchier lamarckii - Kupferfelsenbime
-  Strauch Neuplanung; Qualität siehe Pflanzenliste Corylus avellana - Gew. Haselnuss
-  Strauch Neuplanung; Qualität siehe Pflanzenliste Corylus mas - Kornelkirsche
-  Wiesenansaat: Blumenrasen + Kräuterrasen (20/80), 2g/ m²
-  Rasenansaat, Rasenfläche nach DIN 18917


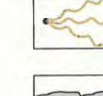

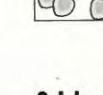
BELÄGE

-  Fallschutzsand, Einbautiefe 40cm
-  Spielsand mit bindigen Anteilen, Einbautiefe 30cm
-  Fallschutz aus Holzhackschnitzel natur, Einbautiefe 30cm
-  Rundweg Asphalt 0/5, ohne Randeinfassung
-  Betonplatten 30/30, grau, sandgestraht, Einfassung mit Kantenstein 8/40
-  Drainpflaster 20/20, grau, sandgestraht, Stellplätze anthrazit markieren, Einfassung Kantenstein 8/40
-  Kantenstein als Einfassung der Beläge, Beton grau 8/40 cm gefaste Kante auf Betonfundament C 12/15

AUSSTATTUNG

-  Fassadenrinne bzw. Entwässerungsrinne DN100, Abdeckung kleinkindgerecht
-  Sonnenschirm schwenkbar mit Bodenfundament und Kurbel
-  mobiler Sonnenschirm mit Kurbel
-  Fahrradabwehrbügel zum Einbetonieren, feuerverzinkt
-  Hockerbank zum Einbetonieren, Länge 2,50m Sitzhöhe 45cm, Füße feuerverzinkt
-  Truhenbank aus Sichtbeton, mit Hartholzaufgabe
-  Müllsammelplatz für 2 Boxen à 1,1m³, 4 Boxen à 240l
-  Gartengerätehaus, 2,50x3,60m
-  Wasserhahn für Kleinkinder
-  Entleerungsschacht Wasserleitung
-  Maschendrahtzaun H= 1,20 mit Toren 1,20m i.L. und 3,00m i.L. feuerverzinkt, Pfostenabstand 2,50 m, Maschenweite 40 mm
-  Höhen Bestand
-  Nutzungsgrenze
-  Grundstücksgrenze
-  Bearbeitungsgrenze

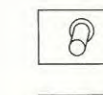
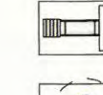


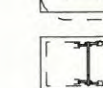

SPIELGERÄTE

-  Robinienstamm liegend, d = 20 - 30 cm, L = 2 -3 m
-  Seil befestigt an Robinienpfosten, L = 2 -3 m
-  Felsen als Böschungsunterstützung und Sitzkreis ein- bis mehrlagig in Beton versetzt, alle Kanten abgerundet, Zwischenräume vermörtelt
-  Findlinge 50-100cm

0 bis 3 - jährige, 4-gruppig

-  Nestkorbschaukel Robinie, Nr. 1.05 Fa. Ziegler Freizeitanlagen
-  Zwergebänke ohne Figur, Robinie, Nr. 23.11.07.02 Fa. Ziegler Freizeitanlagen
-  Spielhäuschen Scheune, Robinie, Nr. 23.30.10. Fa. Ziegler Freizeitanlagen
-  Spielkombi Robinie, Nr. 23.11.05 Fa. Ziegler Freizeitanlagen
-  Federtier Pferd, Nr. 4.05.02 Fa. Ziegler Freizeitanlagen

3 bis 6 - jährige

-  Edelstahl-Schwengelpumpe, Nr. 9055020000, Fa. FHS
-  Hang-Wellenrutsche 100, Nr. 10.076 mit Rutschenpodest Robinie Nr. 10.129.4 Fa. Seibel Spielgeräte
-  Boden Trampolin rund, Kids Tramp "Kindergarten Loop" Nr. 97110 Fa. Eurotramp
-  Spielschiff Jonathan, Robinie, Nr. 11.08 Fa. Ziegler Freizeitanlagen
-  Dschungelbrücke mit Netz, Robinie, Nr. 14.01.05 Fa. Ziegler Freizeitanlagen
-  Seilschaukel, Robinie, Nr. 1.10.03 Fa. Ziegler Freizeitanlagen

Anlage 5 zu GRDs 201 / 2014
Eierstraße - Standort 4 für Typ 2, 4-gruppige TfK

Stand, 14.03.2014



Landeshauptstadt Stuttgart
Hochbauamt



Bauherr: Landeshauptstadt Stuttgart
 Referat WFB
 Amt für Liegenschaften und Wohnen (23)

vertreten durch: Garten-, Friedhofs- und Forstamt
 Maybachstraße 3 Tel.: 0711-216 93880
 70192 Stuttgart Fax: 0711-216 957038

Projekt: Neubau KITA in Fertigbauweise
 Eierstraße 154
 70199 Stuttgart - Süd



Planinhalt

Kita Standort 8, Los 3: Eierstraße
Entwurf Aussenanlagen

Projekt- Nr.	12410201	Plan-Nr.	21-02-G08-A
Maßstab	1:250	Blattgröße	Din A 3
Gezeichnet / Datum	Gall/14.03.2014		

LEGENDE

PFLANZEN

-  Baum, Neuplanung; heimische und Zierarten, Arten und Qualität siehe Pflanzenliste und Planeintrag
-  Strauch Neuplanung; Qualität siehe Pflanzenliste
Carpinus betulus - Hainbuche
-  Hecke aus Carpinus betulus, Qualität siehe Pflanzenliste
-  Zaunberankung aus Parthenocissus quinquefolia, Qualität siehe Pflanzenliste
-  Wiesenansaat: Blumenrasen + Kräuterrasen (20/80), 2g/ m²,
-  Rasenansaat, Rasenfläche nach DIN 18917

BELÄGE

-  Fallschutzsand, Einbautiefe 40cm
-  Spielsand, Einbautiefe 40cm
-  Betonplatten 30/30, grau, sandgestrahlt, Einfassung mit Kantenstein 8/40
-  Rundweg Asphalt 0/5, ohne Randeinfassung
-  Drainpflaster 20/20, grau, sandgestrahlt, Stellplätze anthrazit markieren, Einfassung mit Kantenstein 8/40
-  Drainkies 8/16, in Vlies mit Drainage, Einbautiefe 40cm
-  Fallschutz aus Holzhackschnitzel natur, Einbautiefe 30cm
-  Kantenstein als Einfassung der Beläge, Beton grau 8/40 cm gefaste Kante auf Betonfundament C 12/15
-  Kantenstein aus Gummi als Einfassung im Fallschutzbereich, Gummi rot 8/30cm gefaste Kante auf Betonfundament C 12/15

AUSSTATTUNG

-  Fassadenrinne bzw. Entwässerungsrinne DN100, Abdeckung kleinkindgerecht
-  Fahrradanhänger zum Einbetonieren, feuerverzinkt
-  Hockerbank zum Einbetonieren, Länge 2,50m, Sitzhöhe 45cm, FüÙe feuerverzinkt
-  Tisch, Länge 2,50m, Höhe 75cm, FüÙe feuerverzinkt
-  Truhenbank aus Sichtbeton, mit Hartholzaufgabe
-  Müllsammelplatz für 3 Boxen á 1,1m³, 4 Boxen á 240l
-  Gartengerätehaus
-  Wasserhahn für Kleinkinder
-  Entleerungsschacht Wasserleitung
-  mobiler Sonnenschirm mit Kurbel
-  Maschendrahtzaun H= 1,20 mit Toren 1,20m i.L. und 3,00m i.L. feuerverzinkt, Pfostenabstand 2,50 m, Maschenweite 40 mm
-  Höhen Bestand
-  Grundstücksgrenze
-  Nutzungs-/Bearbeitungsgrenze

SPIELGERÄTE

-  Felsen als Böschungsunterstützung und Sitzkreis ein- bis mehrlagig in Beton versetzt, alle Kanten abgerundet, Zwischenräume vermörtelt
-  Findlinge 50-100cm
- 0 bis 3 - jährige, 4-gruppig**
-  Spielkombi, Robinie, Nr. 23.11.05
Fa. Ziegler Freizeitanlagen
-  Grashüpfer-Rutsche, Robinie, Nr. 23.08.
Fa. Ziegler Freizeitanlagen
-  Federsitz Seerosenblatt, Robinie, Nr. 24.11.3.1
Fa. Ziegler Freizeitanlagen
- 3 bis 6 - jährige**
-  Hexenbaumhaus mit Rutsche, Robinie, Nr. 8.08.02.1
Fa. Ziegler Freizeitanlagen
-  Fünfeckturm mit Zeltdach, Robinie, Nr. 9.5.3.190.02
Fa. Ziegler Freizeitanlagen
-  Doppelwippe, Robinie, Nr. 4.02
Fa. Ziegler Freizeitanlagen
-  Partnerschaukel, Robinie, Nr. 1.10.01
Fa. Ziegler Freizeitanlagen

Anlage 5 zu GR Drs 201 / 2014

Neubau von Kindertagesstätten in Fertigbauweise an 9 Standorten im Stadtgebiet der LHS Stuttgart

Baumbilanz

Standort	zu fällende Bäume mit STU >80cm	zu fällende Bäume mit STU < 80cm	Bäume Neuplanung	erhaltene Bestands- bäume
1. Elwertstraße	-	4	10	1
2. Goppeltstraße	-	-	24	0
3. Höhenrandstr.	2	-	0	16
4. Sandbuckel	7	4	4	18
5. Solitudestraße	-	-	22	2
6. Schneewitt.-weg	10	1	9	16
7. Hohenfr.-Straße	-	-	4	5
8. Eierstraße	3	2	7	18
9. Krehlstraße	-	-	10	0
Summe	22	11	90	76
Gesamtzahl zu fällender Bäume		33		

Aufgestellt

14.03.2014

65-5