

Landeshauptstadt Stuttgart
 1734/4, 1734/5
 Haukestätter Str. 66
 70178 Stuttgart
 16.10.2013, 69-9.105 Janke

GENEHMIGT
 Regierungspräsidium
 Stuttgart
 REGIERUNGSPRÄSIDIUM
 STUTTGART
 13. JULI 2014

Beurteilungsamt Stuttgart
 Filidor Rev.
 9.0. AUG. 2013
 zB zEH zU zR zS

2. Deckblatt-Lageplan
 zeichnerischer Teil zum Bauantrag gemäß § 4 LBOVVO
 Gemarkung Plieningen M = 1 : 500
 Landeshauptstadt Stuttgart Stuttgart, den 28.03.2013
 Stadtmessungsamt und Deckblatt vom: 23.04.2013
 Abteilung Vermessung Für das 2. Deckblatt: 28.08.2013

STUTTGART



Legende

Oberflächen

- 980 m² Betonpflaster neu, versiegelt
- 60 m² Asphalt neu bzw. Betonpflaster vorh., versiegelt
- 80 m² Natursteine Wasserpiel, versiegelt
- 30 m² Reserpflaster, teilversiegelt
- 70 m² Reserkrammern, unversiegelt
- 120 m² Fallschutzbelag Holzdeckel, unversiegelt
- 280 m² Sandflächen, unversiegelt
- 90 m² Sportrasen, unversiegelt
- 2.670 m² Spielflächen, unversiegelt
- Grenze Flächenbilanz

Flächenbilanz Außenanlage

1.120 m² Flächen versiegelt
davon Ableitung in Kanalisation 210 m²
davon Ableitung in Vegetationsflächen 910 m²

30 m² Flächen teilversiegelt
davon Ableitung in Vegetationsflächen 30 m²

3.430 m² Flächen unversiegelt

Bäume

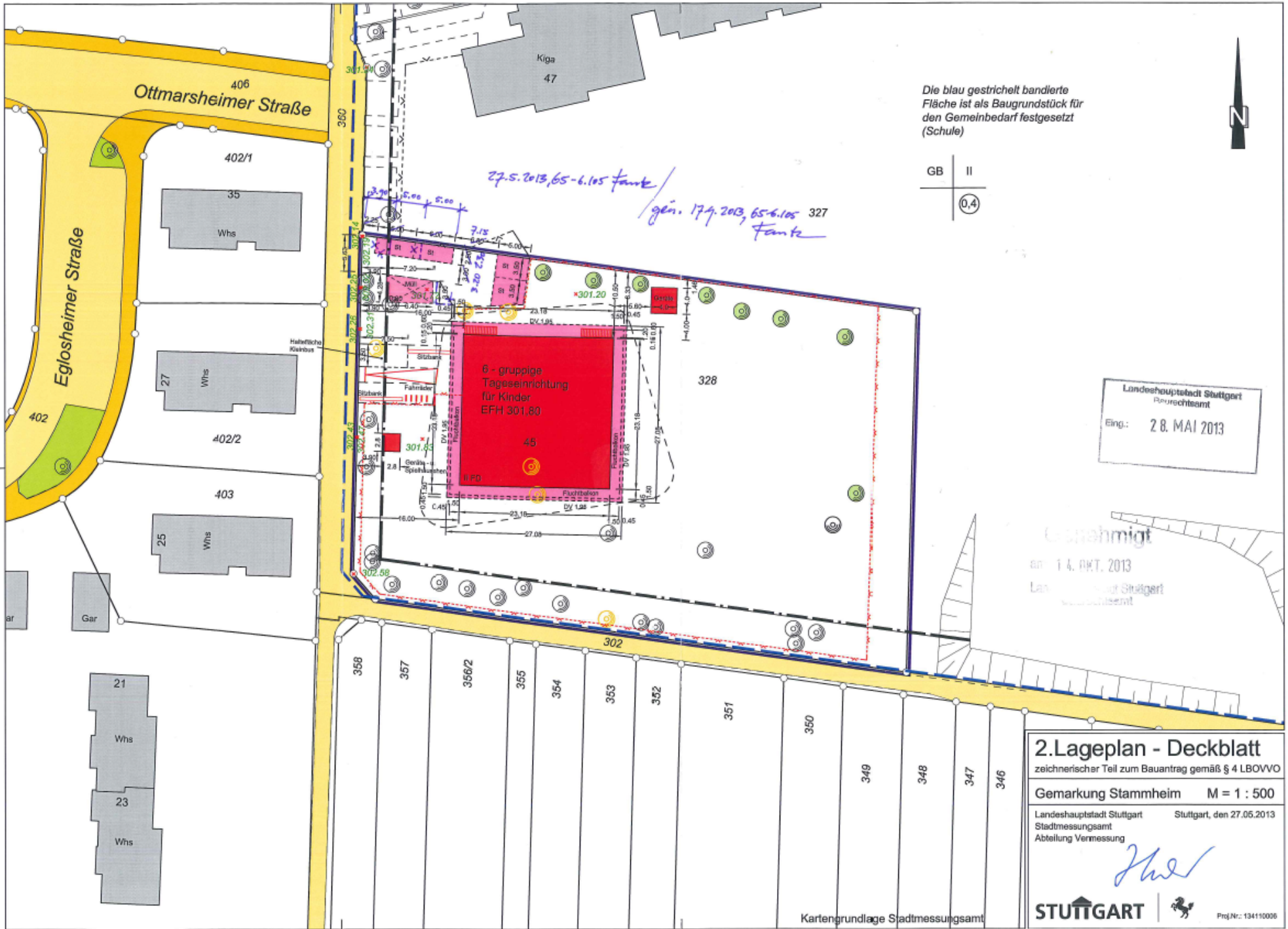
- Baum vorhanden
- Baum neu
- Baum entfällt

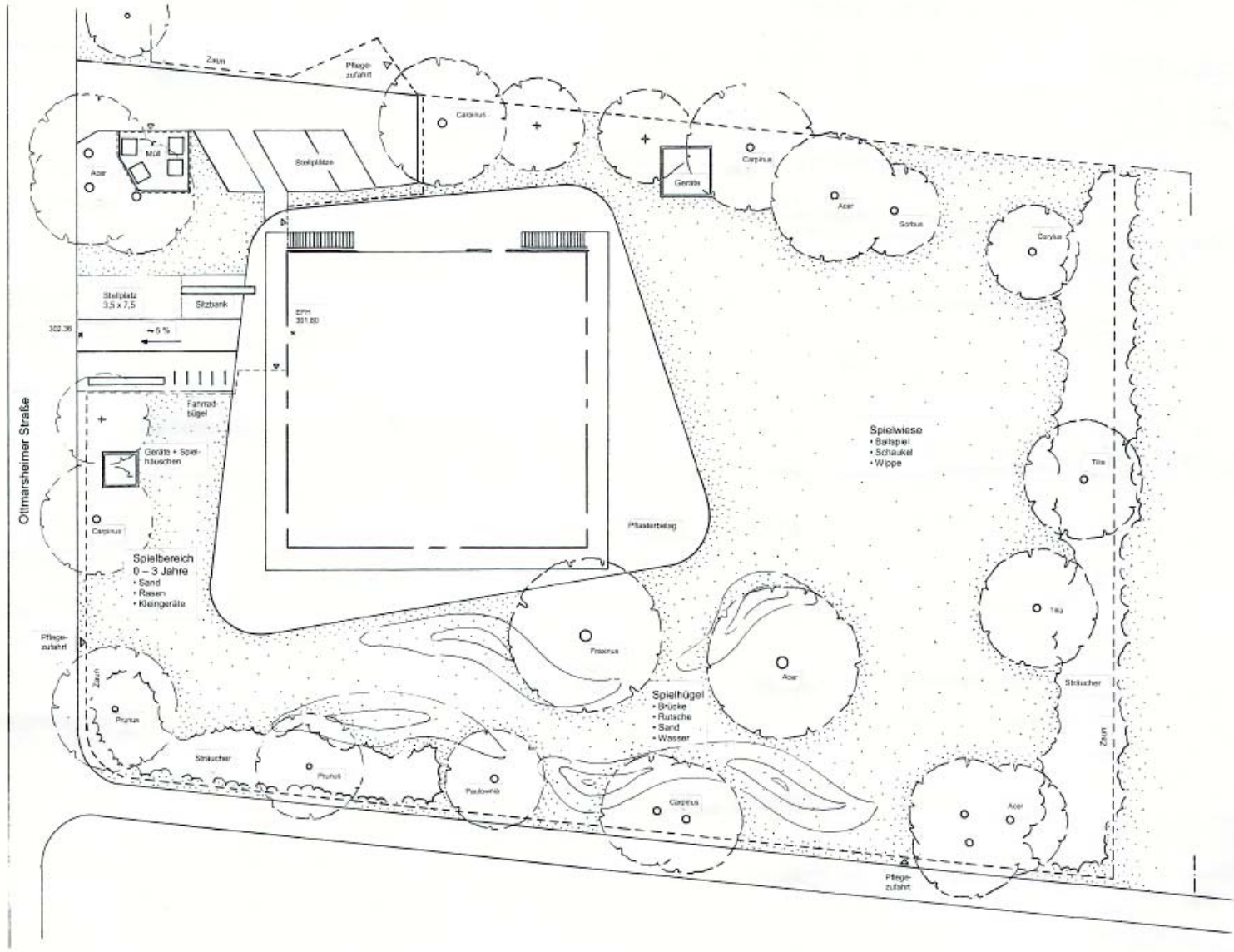
Fällblüte

Art	Anz.	Abk.	Durch.	Höhe
Apfel	2	AP1	0,2	6,0
Apfel	1	AP2	0,45	6,0
Apfel	1	AP3	0,3	6,0
Ahorn	1	AH	0,4	10,0
Kirsche	2	KI	0,3	6,0
Nußbaum	2	NU	0,3	6,0
Zwetschge	1	ZW	0,3	6,0

Änd.: 11.04.13 Reduzierung Standard

Landeshauptstadt Stuttgart		STUUTT GART	
Garten-, Friedhofs- und Forstamt		Datum: 6.03.13	
Freifächengestaltungsplan zum Bauantrag Außenanlagen Kita Osumstraße		Projekt Nr.:	
		Zeichnung Nr. F 1	
		Maßstab: 1:200	
gezeichnet	bearbeitet	Fachsprecher-in	Betrieblitung
Aichele	Aichele		Neupert
Abteilungsleitung		Abteilung	
Wagner		Schämer	



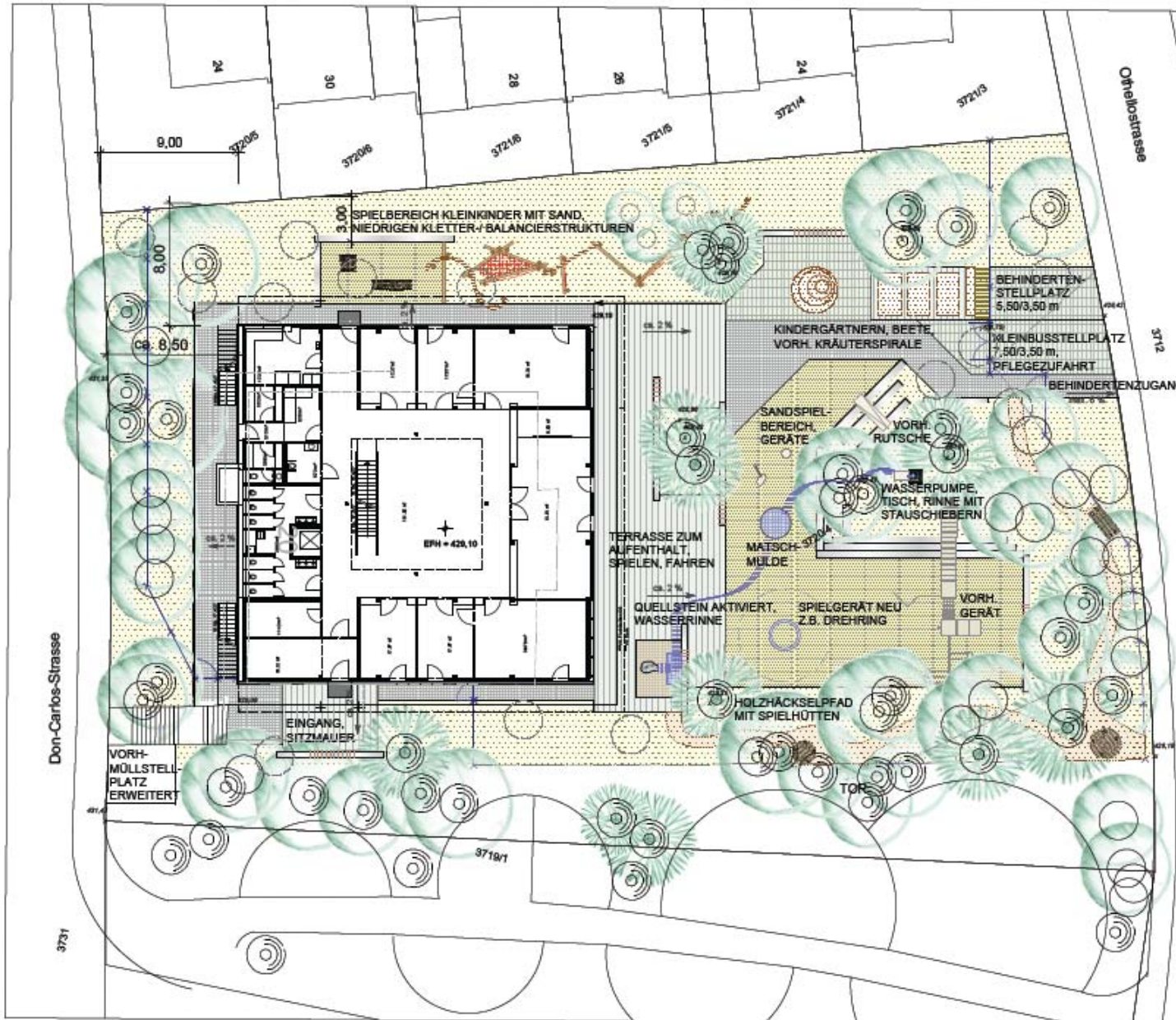


- Baum vorhanden
- + Baum neu

Beläge: Rasenpflaster Eingangsbereich 65 m²
 Asphalt (vorhanden) Parkplatz 210 m²
 Pflaster Wege und Terrassen 535 m²

Ottmarsheimer Straße

Landeshauptstadt Stuttgart		STUTTGART	
Garten-, Friedhofs- und Forstamt		Datum: 25.01.2013	
Stuttgart-Stammheim Tageseinrichtung für Kinder Ottmarsheimer Straße 45		Projekt-Nr.:	
Außenanlage Lageplan		Zeichnung-Nr.:	
		Maststab: 1:200	
gezeichnet	bearbeitet	Fachspezialist	Beauftragter
Abteilungsleitung	Amkennung		



LEGENDE:

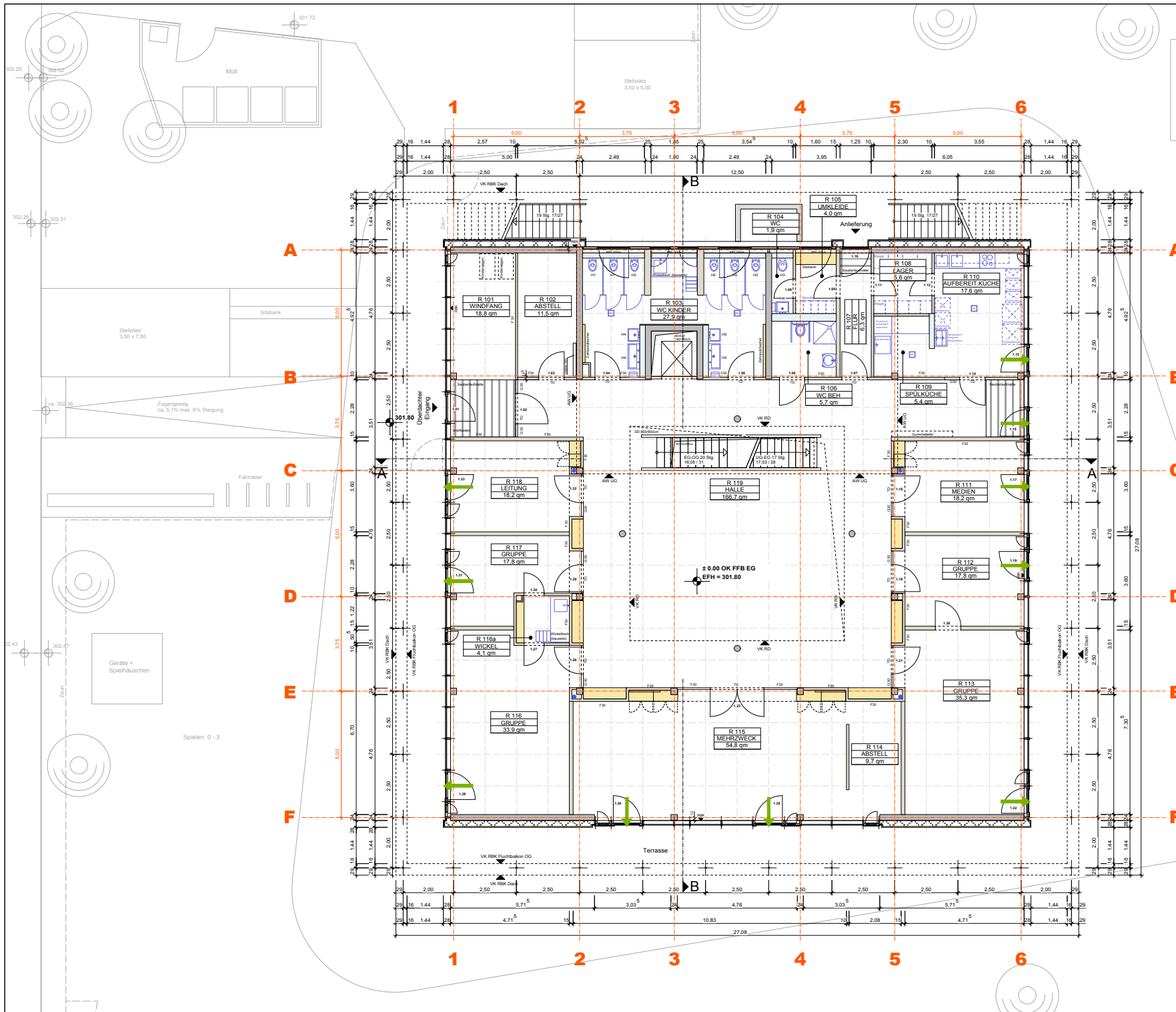
OBERFLÄCHEN

-  1.100 m² Vegetations-/ Ansaatflächen, unversiegelt
-  65 m² Holzhackelflächen, unversiegelt
-  280 m² Sandflächen, unversiegelt
-  110 m² Rasenpflaster, Betonpflaster mit Rasenfuge, teilversiegelt
-  400 m² Pflaster- und Plattenbeläge, versiegelt

-  Baumbestand entfallend
-  Baumbestand erhalten
-  Baumbestand SIAS/ Aufmaß Stadtmessungsamt, erhalten



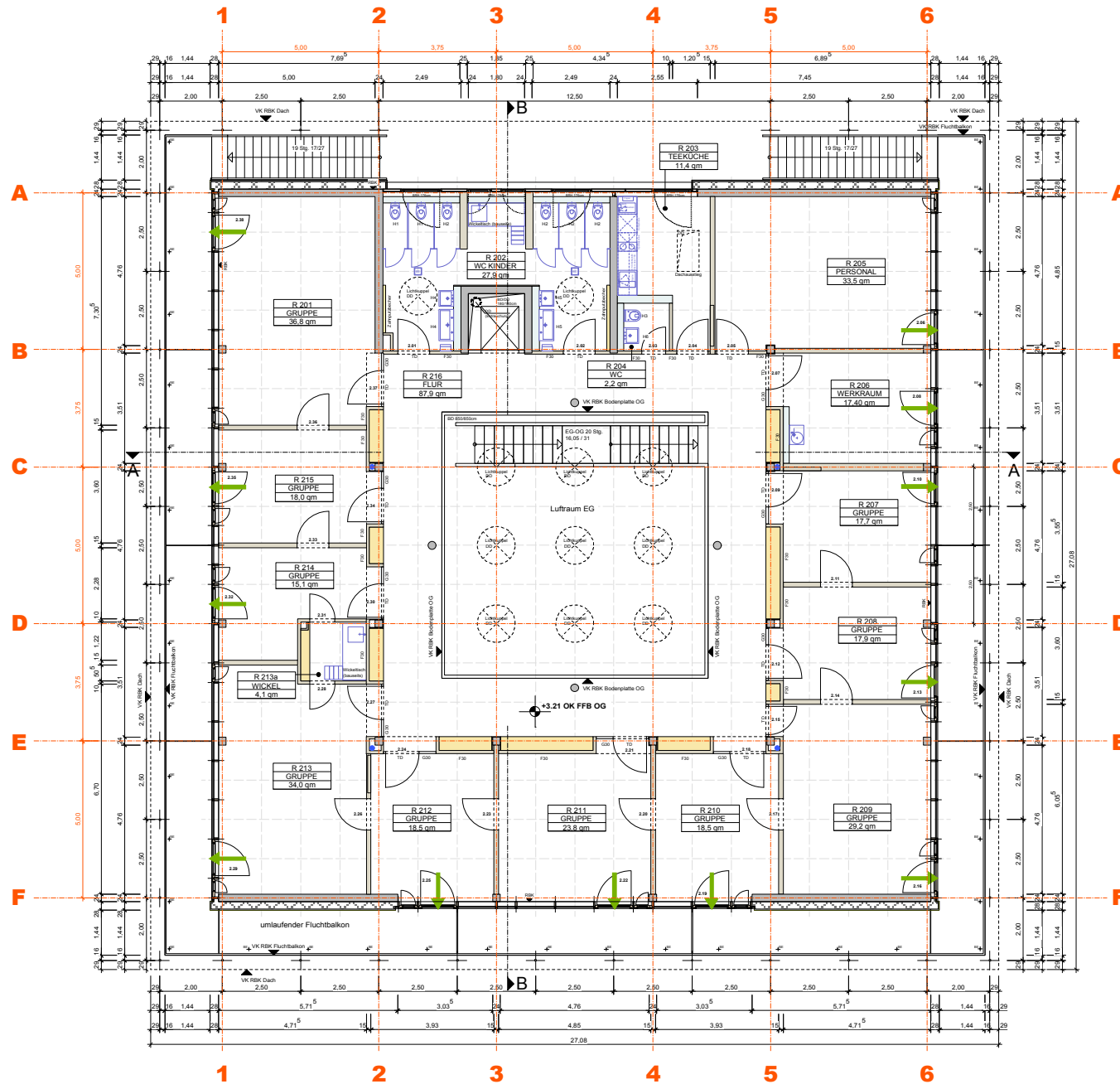
Landeshauptstadt Stuttgart Garten-, Friedhofs- und Forstamt		STUTTGART 	
KITA DON-CARLOS-STRASSE S.-VAIHINGEN		Datum 21.02.2014	
AUSSENANLAGEN		Projekt Nr.	
BAUANTRAG		Zeichnung Nr. 4	
gezeichnet Wolfgang Ziegler		bearbeitet Wolfgang Ziegler	Bezeichnung Anja Neupert
Abteilungsleitung Walter Wagner		Amtsleitung Volker Schimer	
		Maßstab 1:200	



**NEUBAU EINER 6-GRUPPIGEN
TAGESEINRICHTUNG FÜR KINDER**

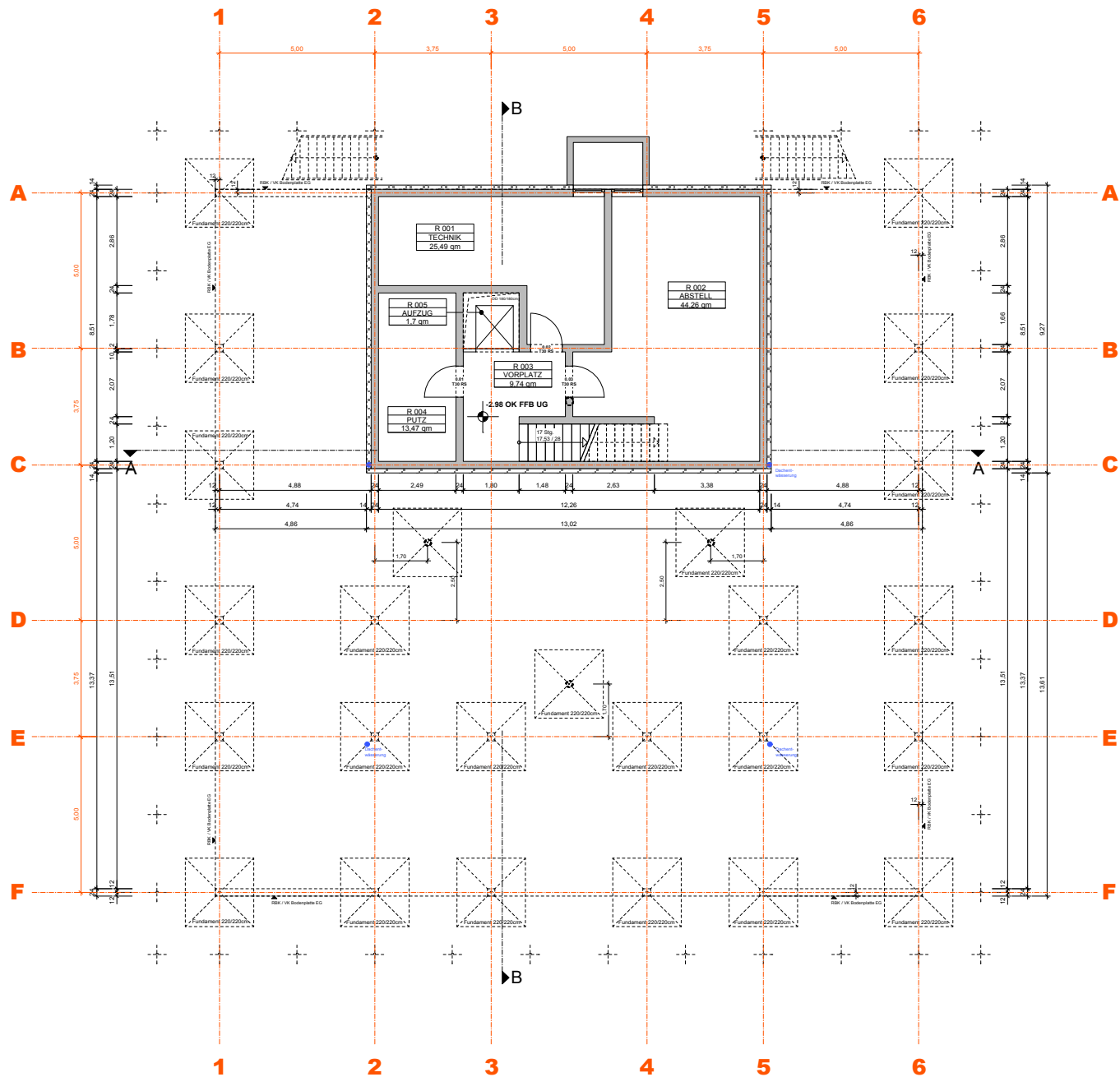
PLANNHALT	GRUNDRISS ERDGESCHOSS	
PLANNUNG	SCHLUDE, STRÖHLE, RICHTER	
DATUM	25.09.2013	
MASSTAB	M 1:200	
	DIPLOMGENIEURE, FREIE ARCHITEXTEN, BDA	SILBERBURGSTRASSE 70a 70176 STUTTGART TELEFON 0711/ 620 16 50 TELEFAX 0711/ 62 78 59

ANLAGE 5 - GRD/S 1336 / 2013



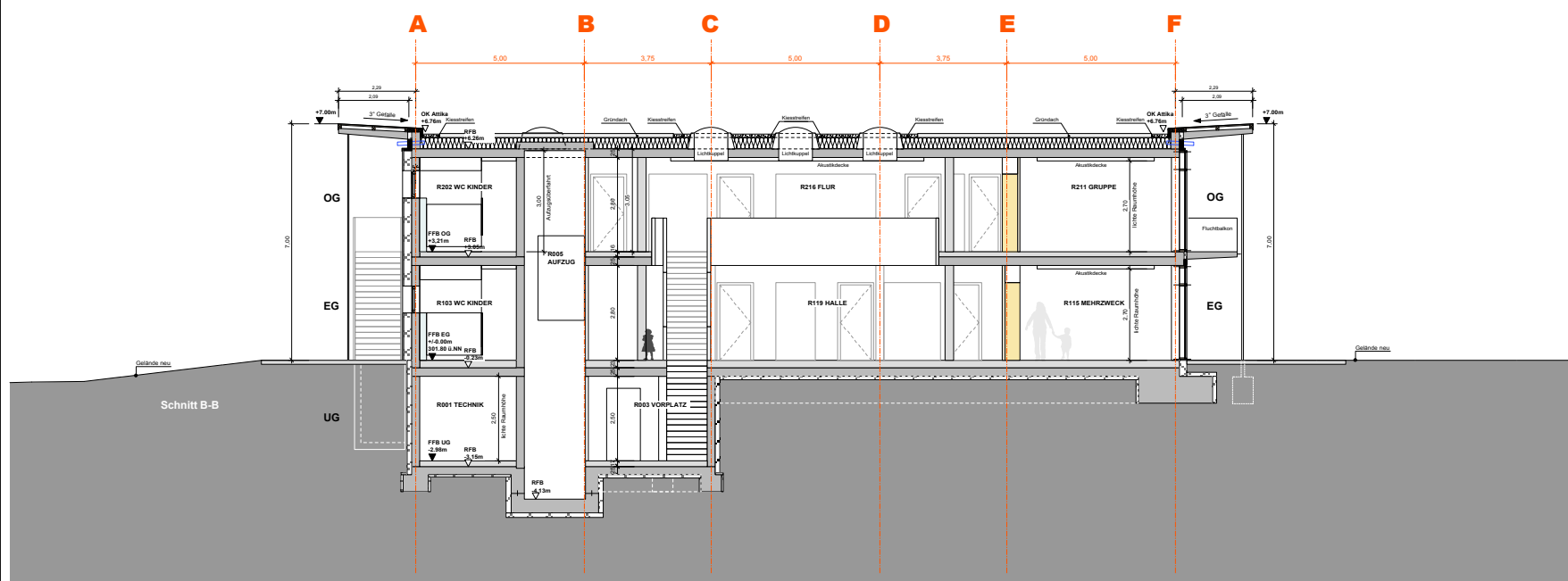
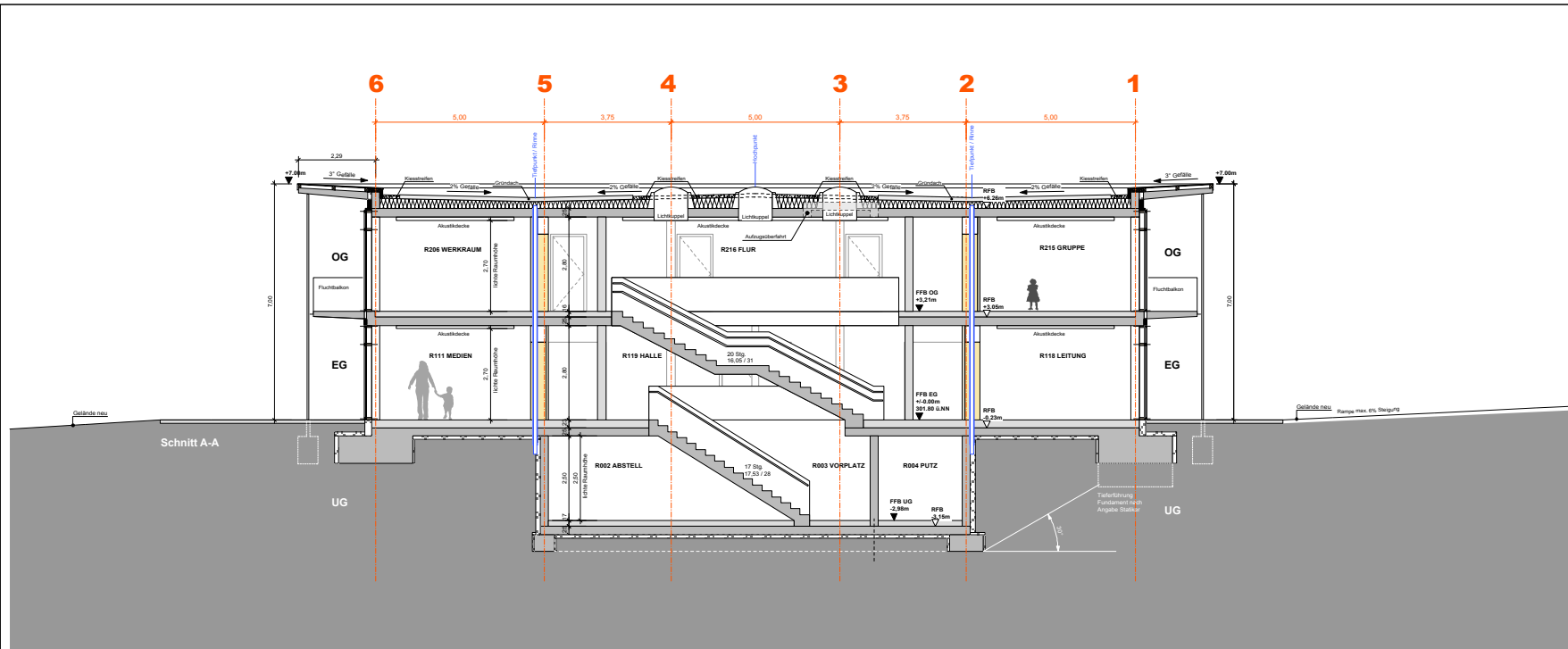
**NEUBAU EINER 6-GRUPPIGEN
TAGESEINRICHTUNG FÜR KINDER**

PLANINHALT	GRUNDRISS OBERGESCHOSS	
PLANUNG	SCHLUDE, STRÖHLE, RICHTER	
DATUM	25.09.2013	
MASSTAB	M 1:200	
	DIPLOMINGENIEURE, FREIE ARCHITECTEN, BDA	SILBERBURGSTRASSE 70a 70176 STUTTGART TELEFON 0711/ 620 16 50 TELEFAX 0711/ 62 78 59



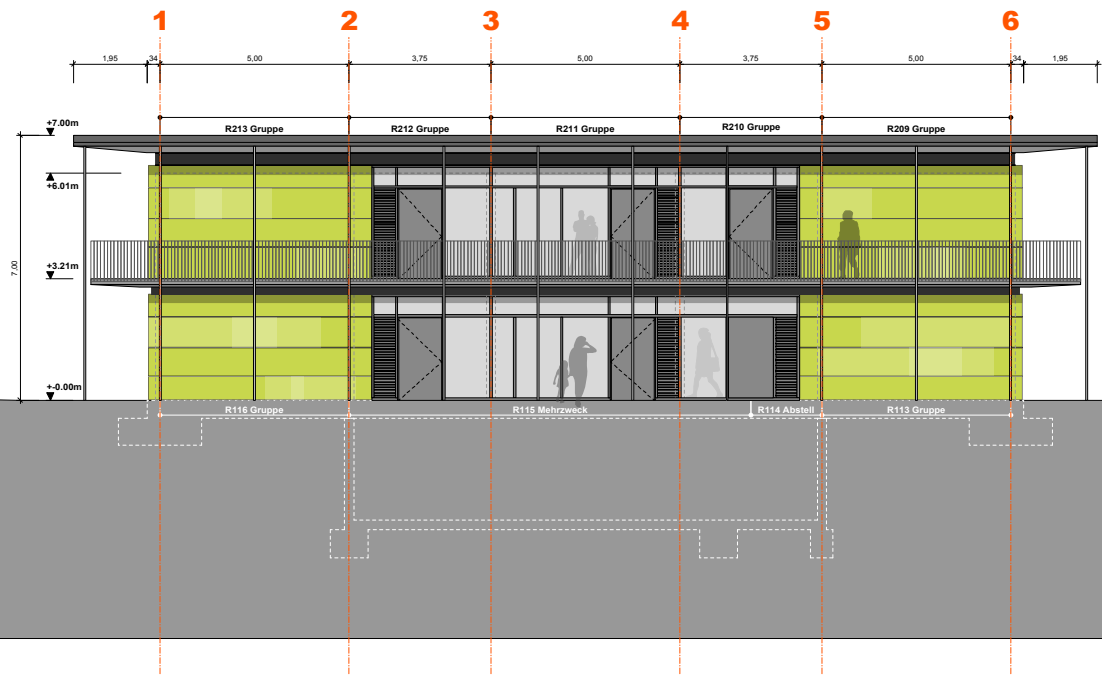
**NEUBAU EINER 6-GRUPPIGEN
TAGESEINRICHTUNG FÜR KINDER**

PLANNHALT	GRUNDRISS UNTERGESCHOSS	
PLANUNG	SCHLUDE, STRÖHLE, RICHTER	
DATUM	25.09.2013	
MASSTAB	M 1:200	
	DIPLOMINGEINGEURE, FREIE ARCHITEXTEN, BDA	SILBERBURGSTRASSE 70a 70176 STUTTGART TELEFON 0711/ 620 16 50 TELEFAX 0711/ 62 78 59



**NEUBAU EINER 6-GRUPPIGEN
TAGESEINRICHTUNG FÜR KINDER**

PLANINHALT	SCHNITT A-A / SCHNITT B-B	
PLANUNG	SCHLUDE, STRÖHLE, RICHTER	
DATUM	25.09.2013	
MASSTAB	M 1:200	
	STUTTGART	SILBERBURGSTRASSE 70a 70176 STUTTGART TELEFON 0711 / 620 16 50 TELEFAX 0711 / 62 78 99



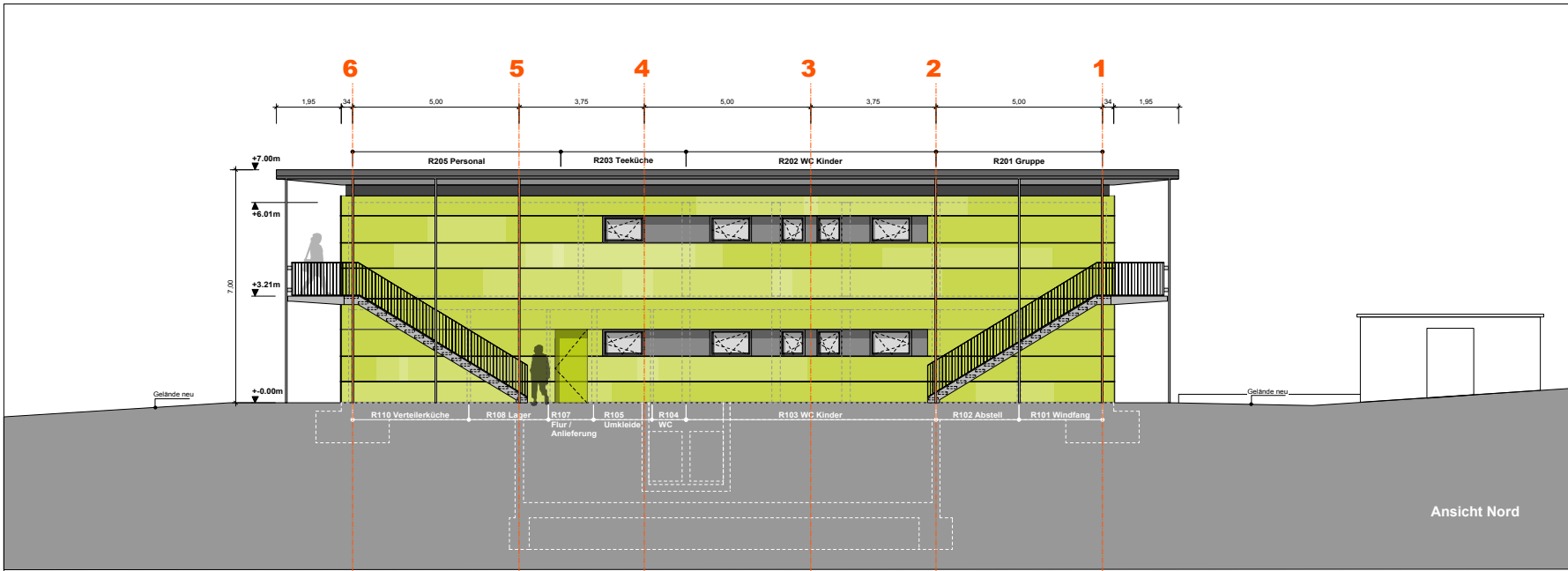
Ansicht Süd



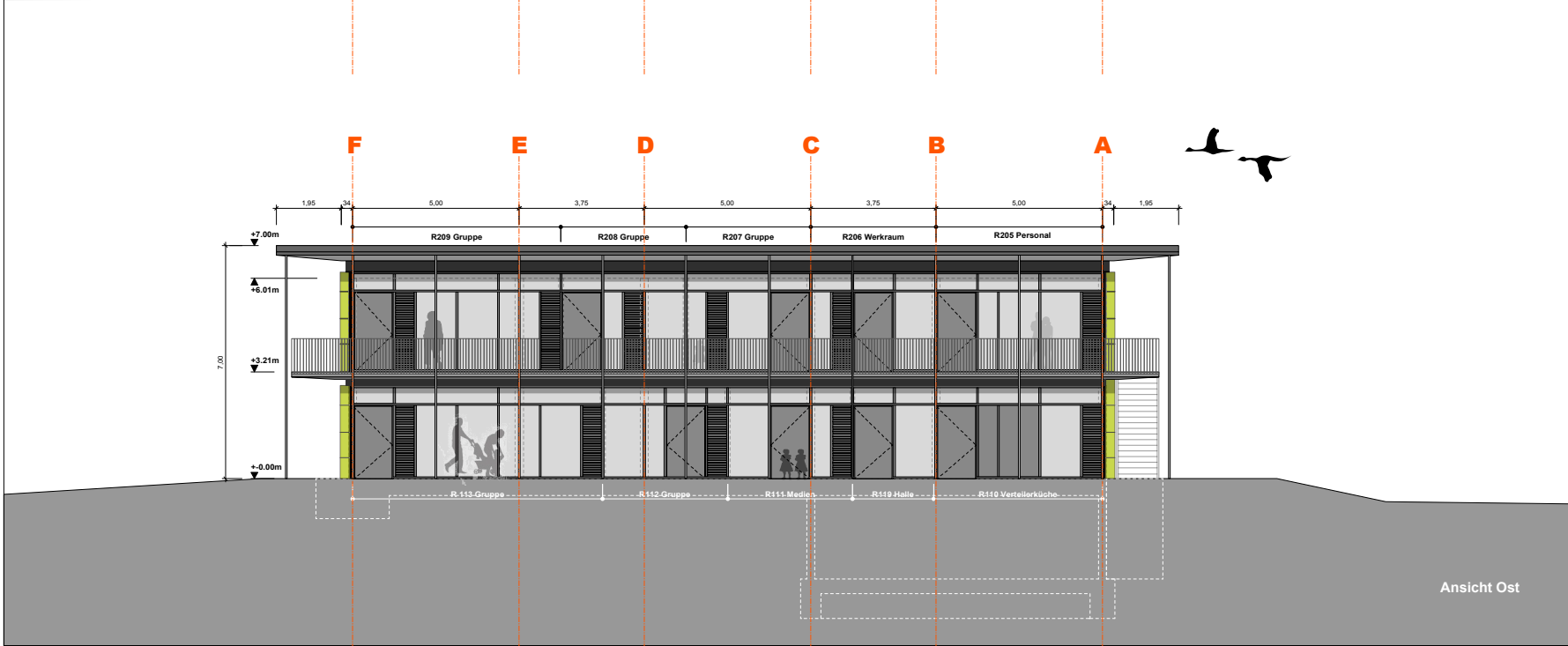
Ansicht West

**NEUBAU EINER 6-GRÜPPIGEN
TAGESEINRICHTUNG FÜR KINDER**

PLANNHALT	ANSICHTEN SÜD / WEST	
PLANUNG	SCHLUDE, STRÖHLE, RICHTER	
DATUM	25.09.2013	
MASSTAB	M 1:200	SILBERBURGSTRASSE 70a 70376 STUTTGART TELEFON 0711/ 620 16 50 TELEFAX 0711/ 62 78 59



Ansicht Nord



Ansicht Ost

**NEUBAU EINER 6-GRÜPPIGEN
TAGESEINRICHTUNG FÜR KINDER**

PLANNING	SCHLUDE . STRÖHLE . RICHTER
DATUM	25.09.2013
MASSTAB	M 1:200
PLANNING	ANSICHTEN NORD / OST
DIPLOMINGENIEURE . FREIE ARCHITECTEN . BDA	
SILBERBURGSTRASSE 75 70176 STUTTGART TELEFON 0711/ 620 16 50 TELEFAX 0711/ 62 78 59	