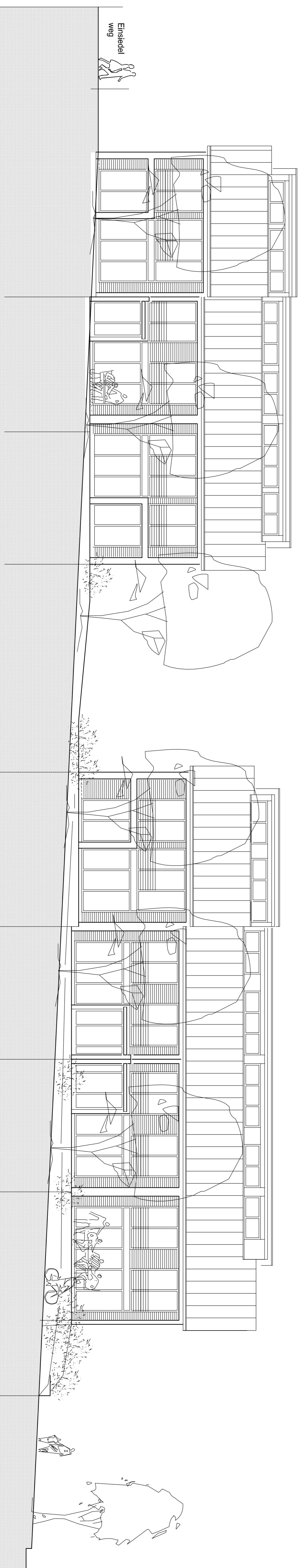


ANSICHT VON NORDEN



ANSICHT VON SÜDEN

VORHABENBEZOGENER BEBAUUNGSPLAN
 "HOHEWARTSTRASSE - WOHNBEBAUUNG"
 IM STADTBEZIRK FEUERBACH (Fau 245)
 Neubau von 7 Reihenhäusern mit Garagen

BAUHERSCHAFT:
 EV. LÄNDESKIRCHE IN WÜRTTEMBERG
 REFERAT IMMOBILIENWIRTSCHAFT
 GEROKSTRASSE 21, 70194 STUTTGART

M 1/100 16.03.2009
 ANSICHTEN NORD - SÜD

HELMANN-SCHMIESSER ARCHITEKTEN
 LINZER STRASSE 75 TEL. 0711/859344
 70469 STUTTGART FAX 0711/859032