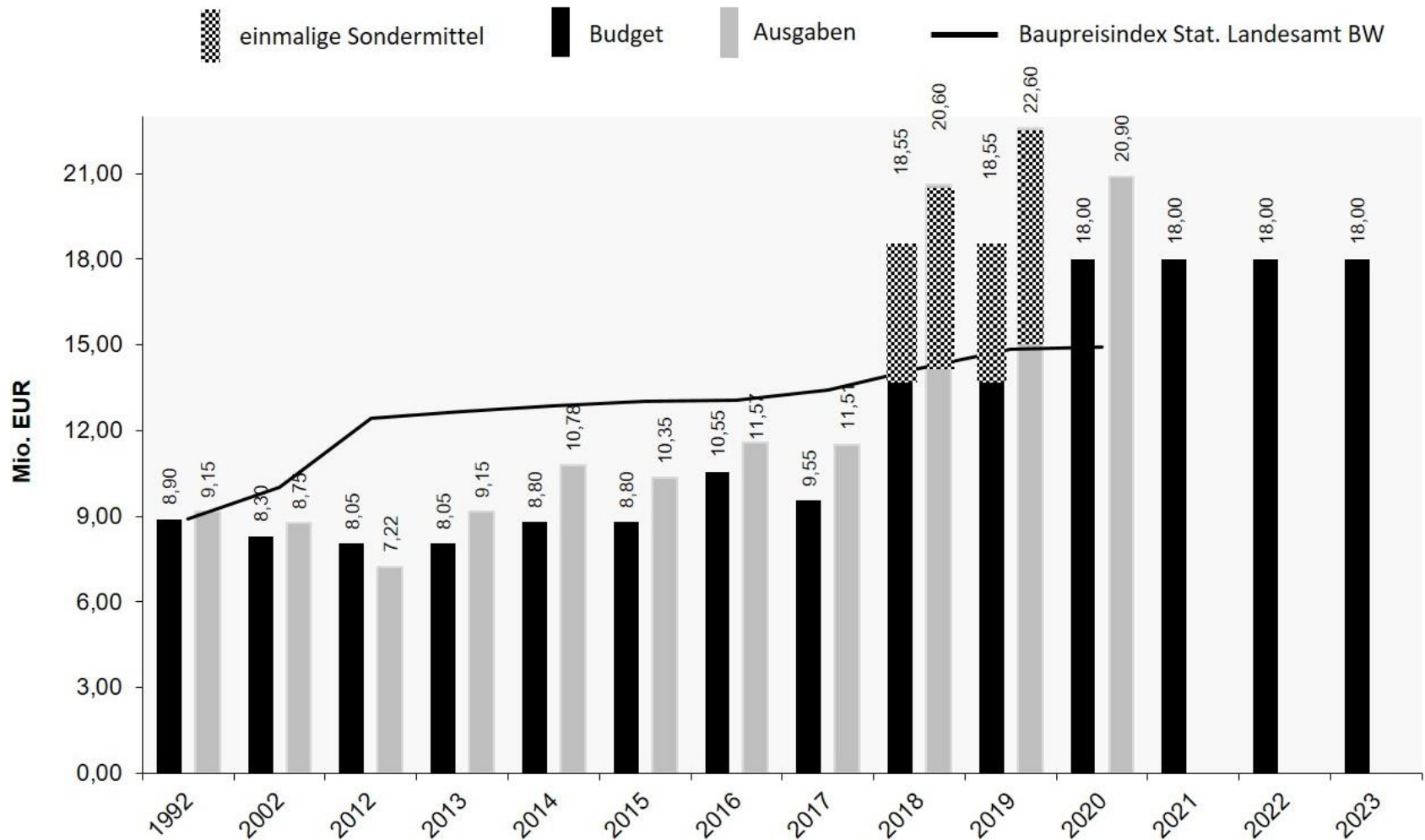


Entwicklung Haushaltsmittel für Straßenunterhaltung



Bewertungsklassen

- **ZK 5 (5,0 - 4,5)** **Erhaltungsmaßnahmen müssen durchgeführt werden**
- **ZK 4 (4,5 - 3,5)** **Substanzielle Schäden erfordern bereits Reparaturen**
- **ZK 3 (3,5 - 2,5)** **deutlich erkennbare Schäden**
- **ZK 2 (2,5 - 1,5)** **guter Zustand**
- **ZK 1 (1,5 - 1,0)** **sehr guter Zustand**

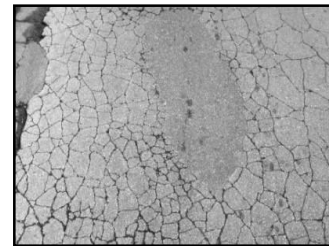
Längsprofil



Querprofil



Risse



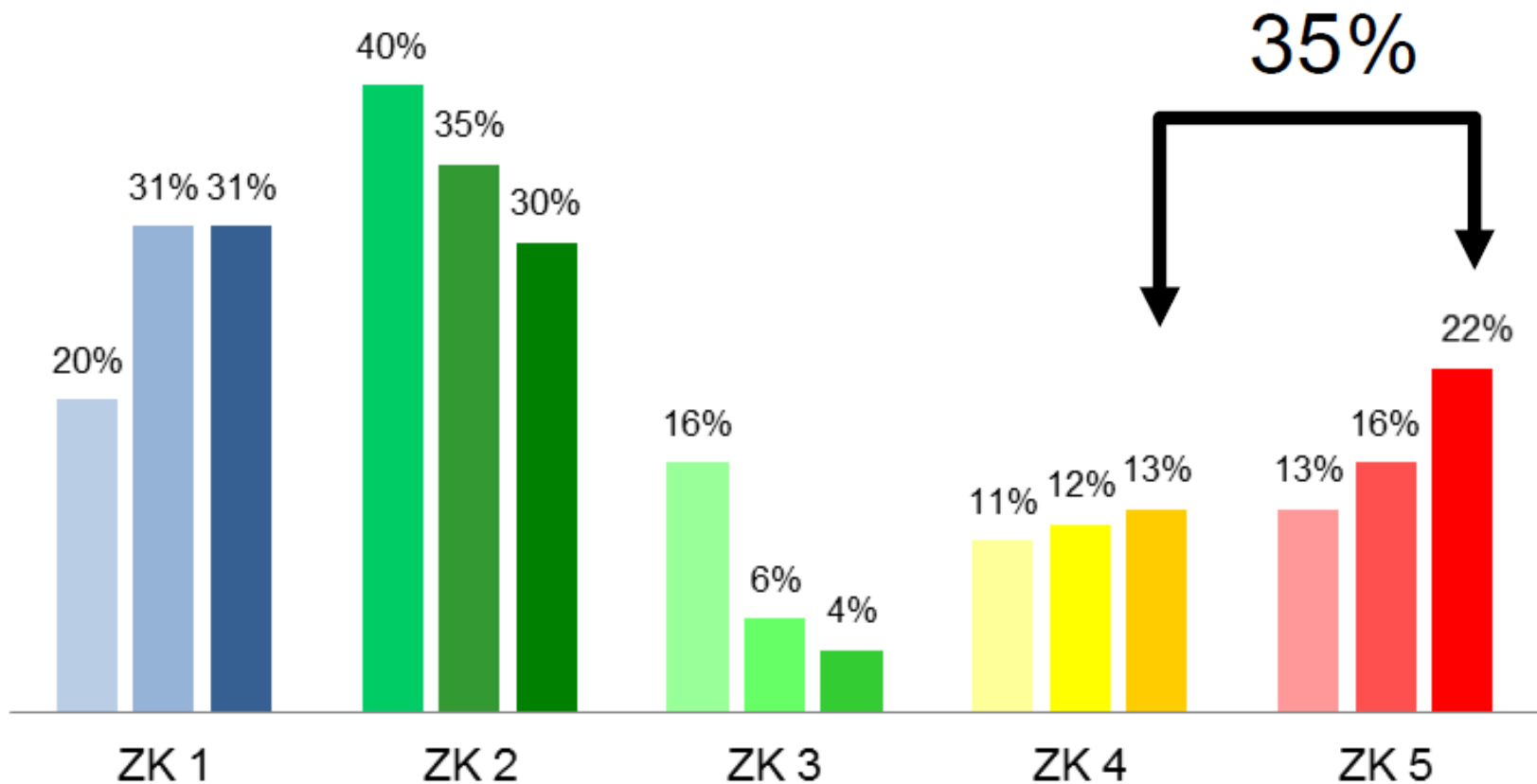
Flickstellen



Oberflächenschäden



Ergebnisse der Befahrungen 2009 – 2014 – 2019



Ergebnisse der Befahrungen in Vaihingen-Mitte und Gablenberg 2021

ZEB 2020 Stuttgart

07.06.2021

Bewertung 1

Gablenberg			
Mittelwert Zustand	3,15	14,064 km	
Zustandsverteilung			
ZK	[1,0 - 1,5]	0,567	4%
ZK	[1,5 - 2,5]	3,263	23%
ZK	[2,5 - 3,5]	4,199	30%
ZK	[3,5 - 4,5]	5,224	37%
ZK	[4,5 - 5,0]	0,811	6%
		14,064	100%

ZEB 2020 Stuttgart

23.09.2021

Bewertung 2

Gablenberg			
Mittelwert Zustand	3,29	14,064 km	
Zustandsverteilung			
ZK	[1,0 - 1,5]	0,887	6%
ZK	[1,5 - 2,5]	2,668	19%
ZK	[2,5 - 3,5]	3,188	23%
ZK	[3,5 - 4,5]	5,86	42%
ZK	[4,5 - 5,0]	1,461	10%
		14,064	100%

Vaihingen-Mitte			
Mittelwert Zustand	2,81	18,152 km	
Zustandsverteilung			
ZK	[1,0 - 1,5]	1,784	10%
ZK	[1,5 - 2,5]	5,245	29%
ZK	[2,5 - 3,5]	6,472	36%
ZK	[3,5 - 4,5]	4,16	23%
ZK	[4,5 - 5,0]	0,491	3%
		18,152	100%

Vaihingen-Mitte			
Mittelwert Zustand	2,94	18,152 km	
Zustandsverteilung			
ZK	[1,0 - 1,5]	2,048	11%
ZK	[1,5 - 2,5]	4,377	24%
ZK	[2,5 - 3,5]	5,213	29%
ZK	[3,5 - 4,5]	5,344	29%
ZK	[4,5 - 5,0]	1,17	6%
		18,152	100%