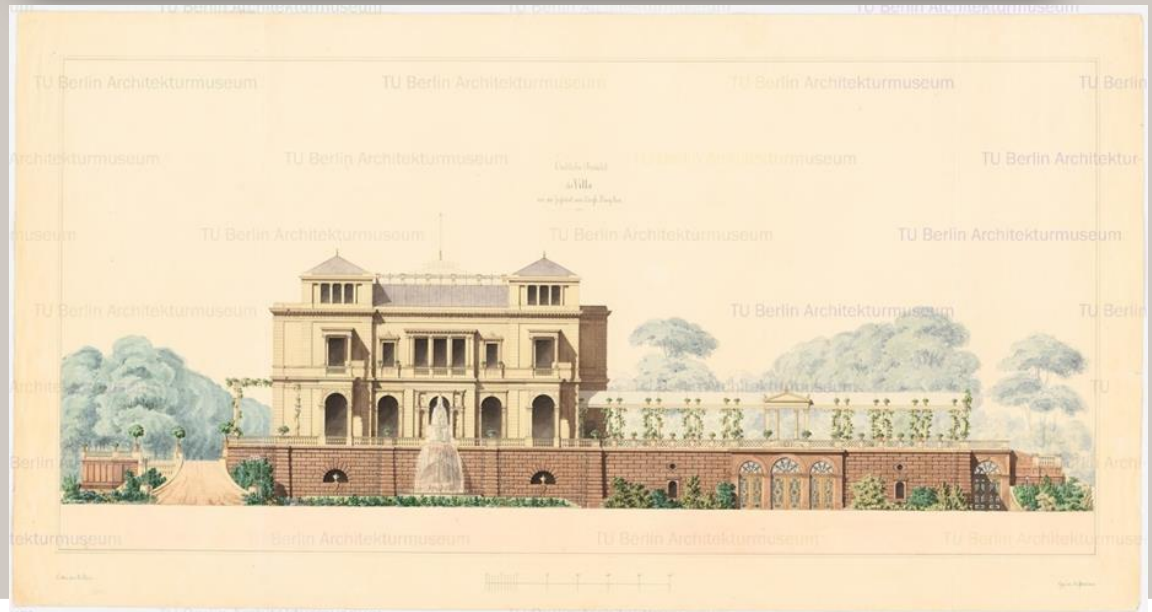
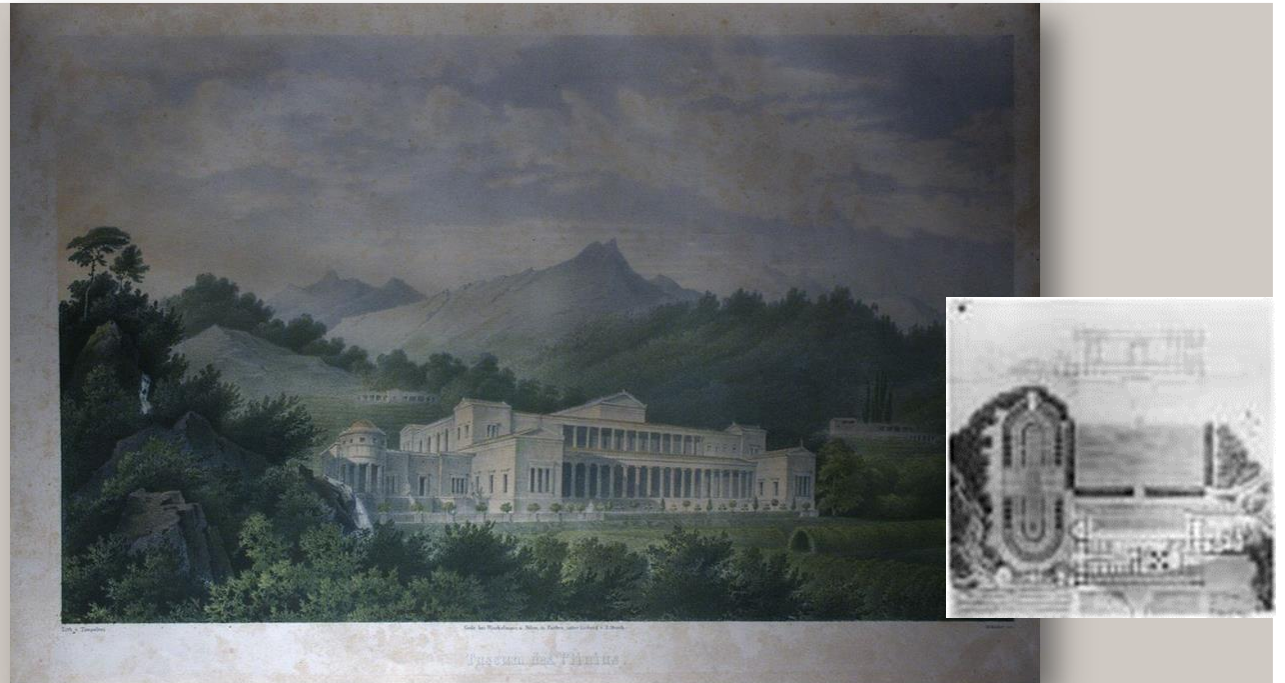
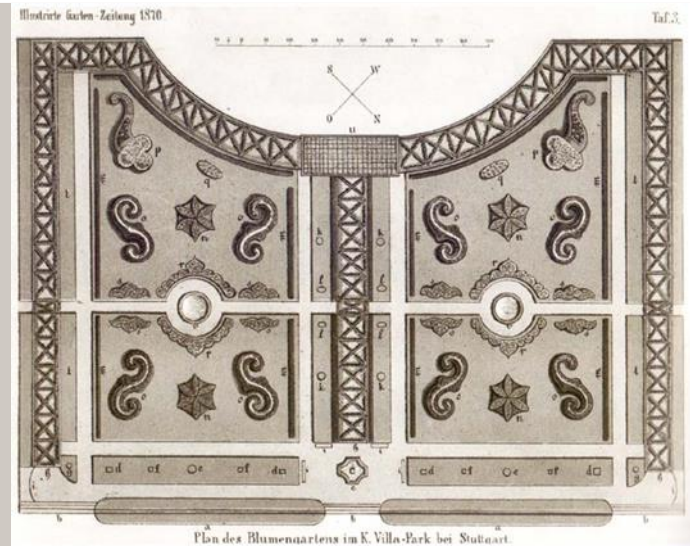
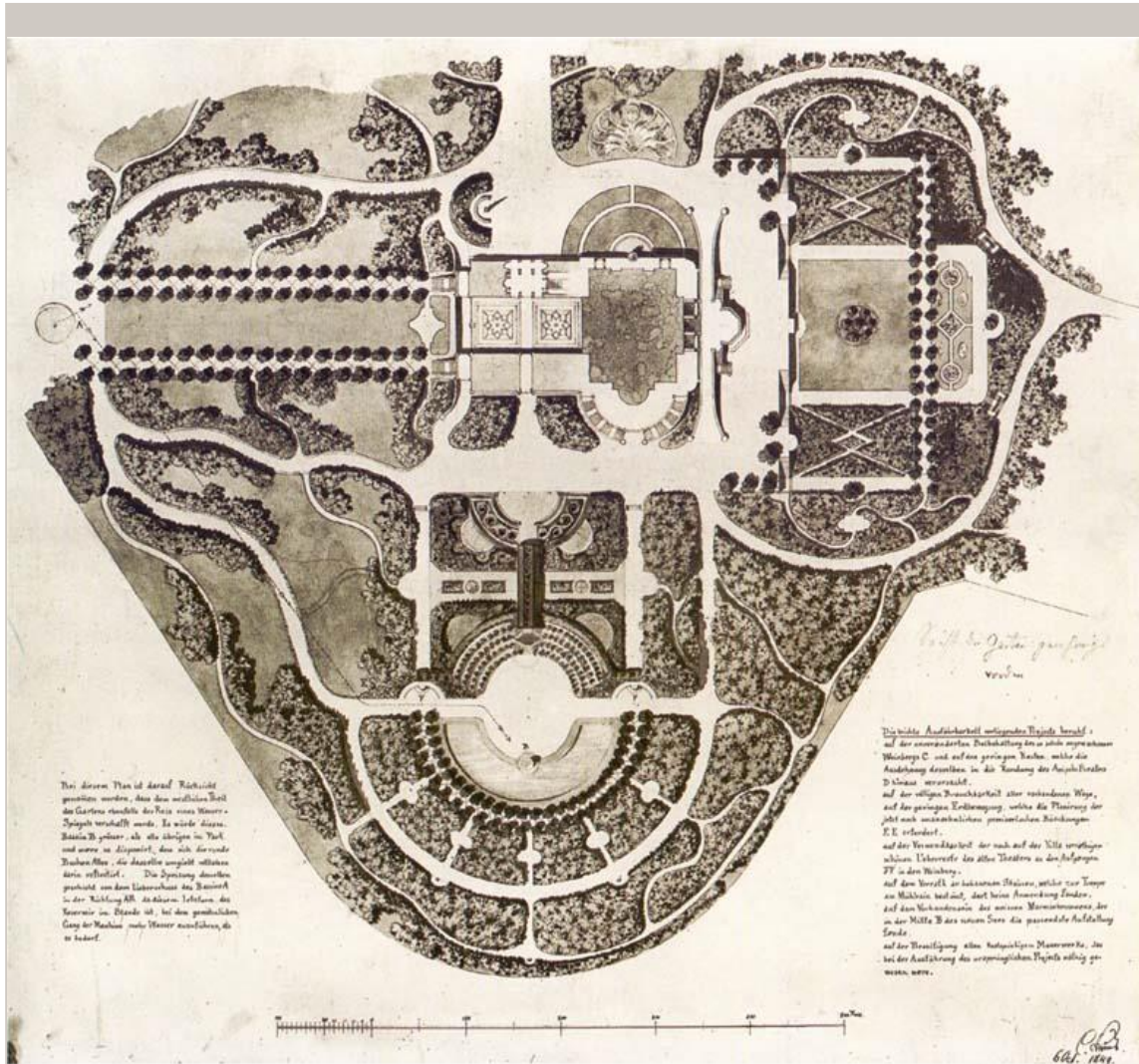




Park der Villa Berg
Geplante Wiederherstellungsmaßnahmen
und
ihre mögliche Umsetzung in Bauabschnitten

Hartmut Teske
Freier Garten- und Landschaftsarchitekt



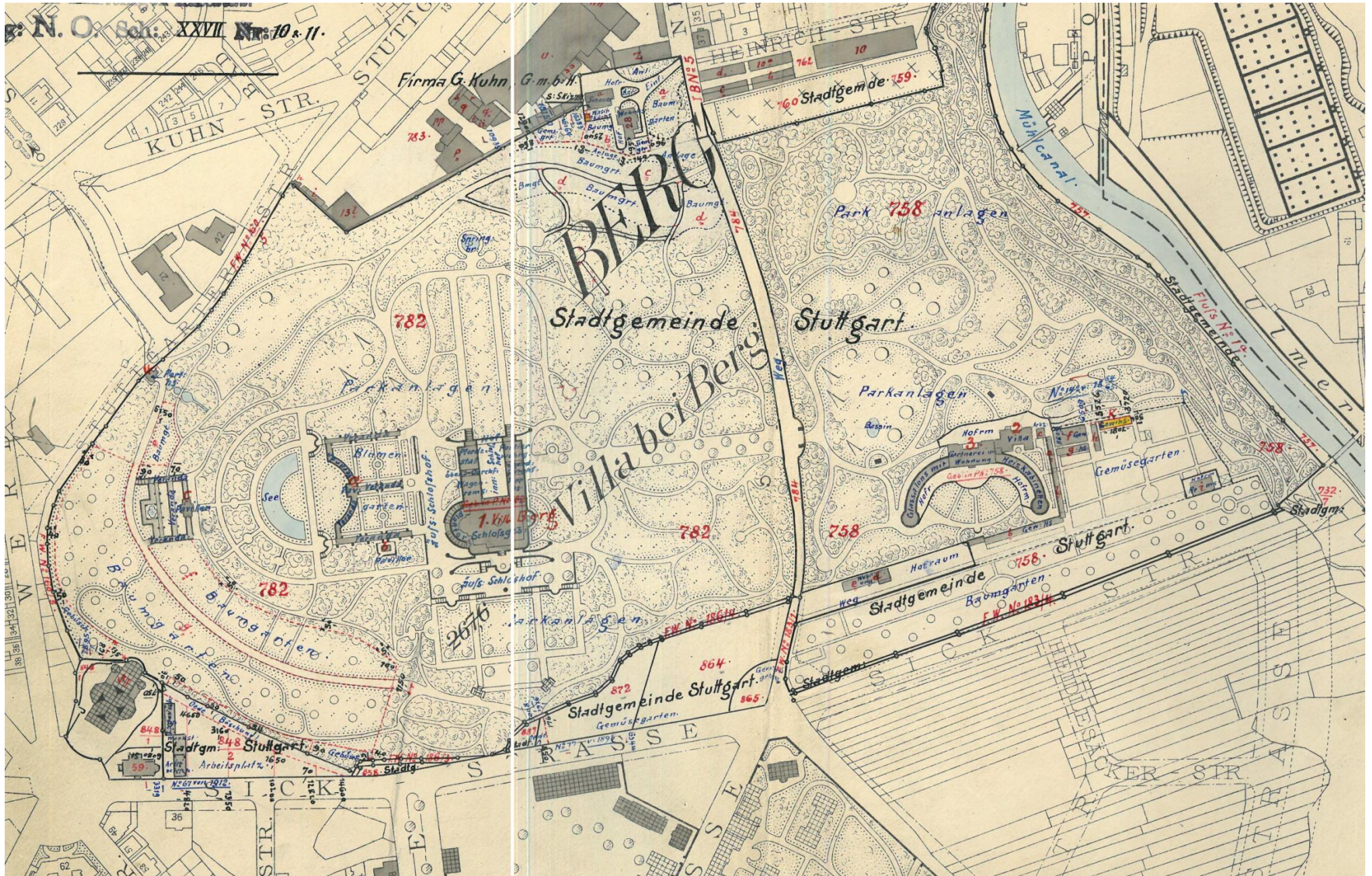


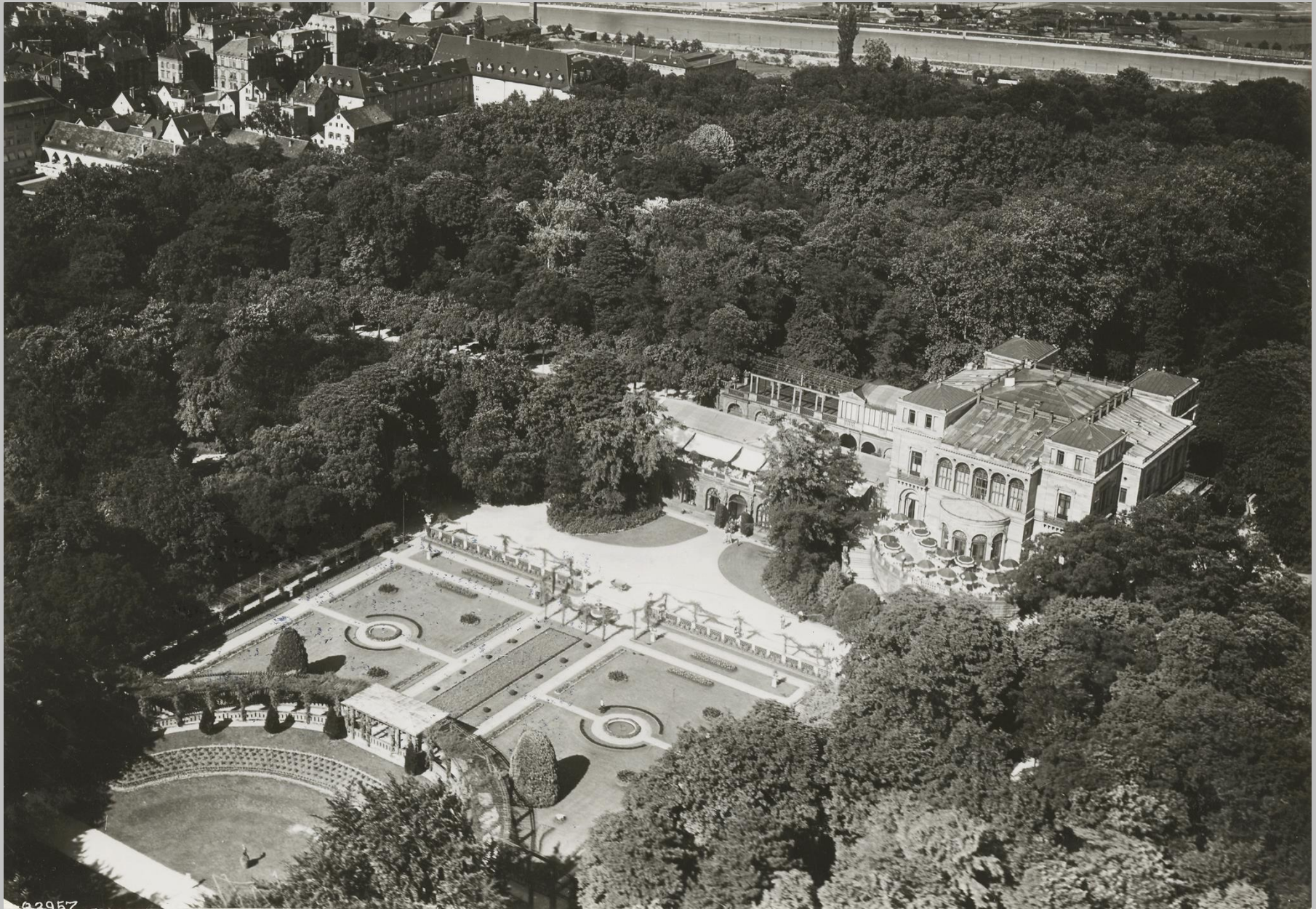
1849 oberer Park Leins, Blumengarten Ausführung Neuner, 1853 - 1865 Skulpturen J. von Kopf.

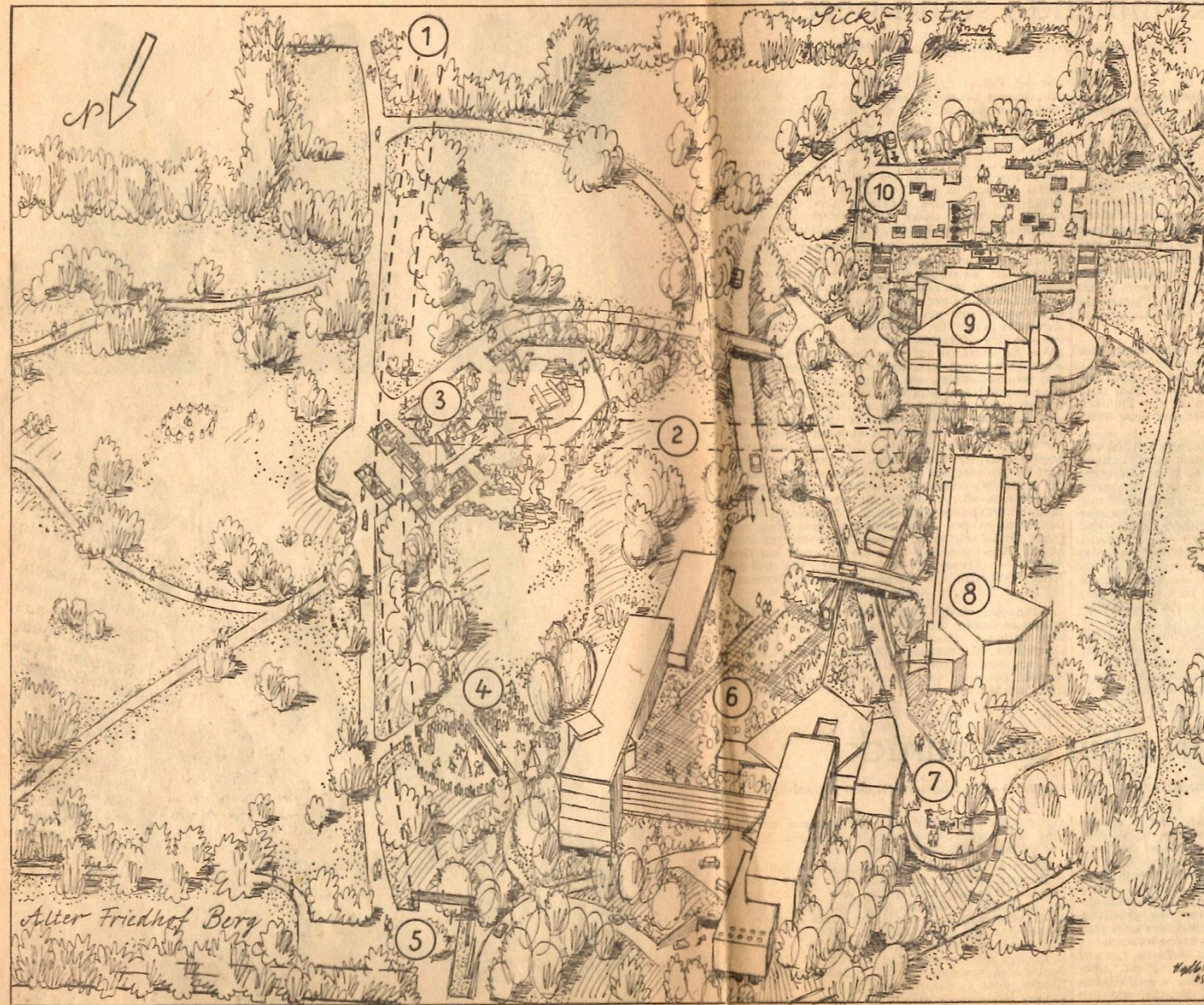


1853, Villa Sr. H. des Kronprinzen Karl v. Württemberg.





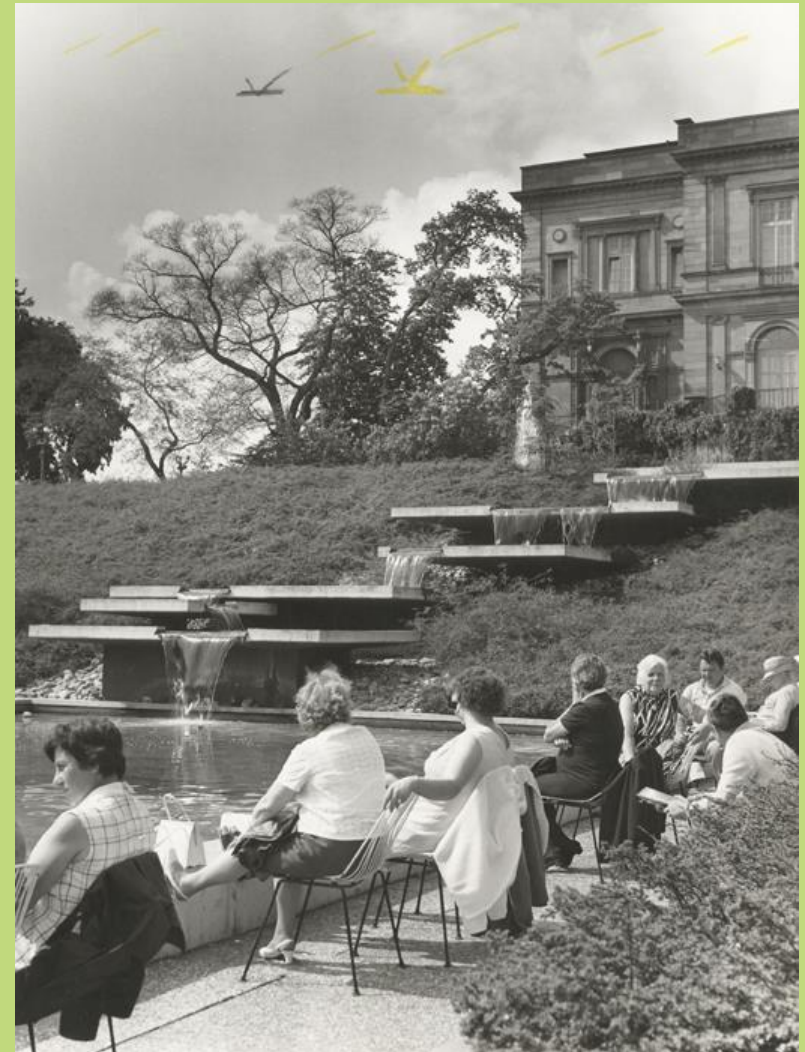


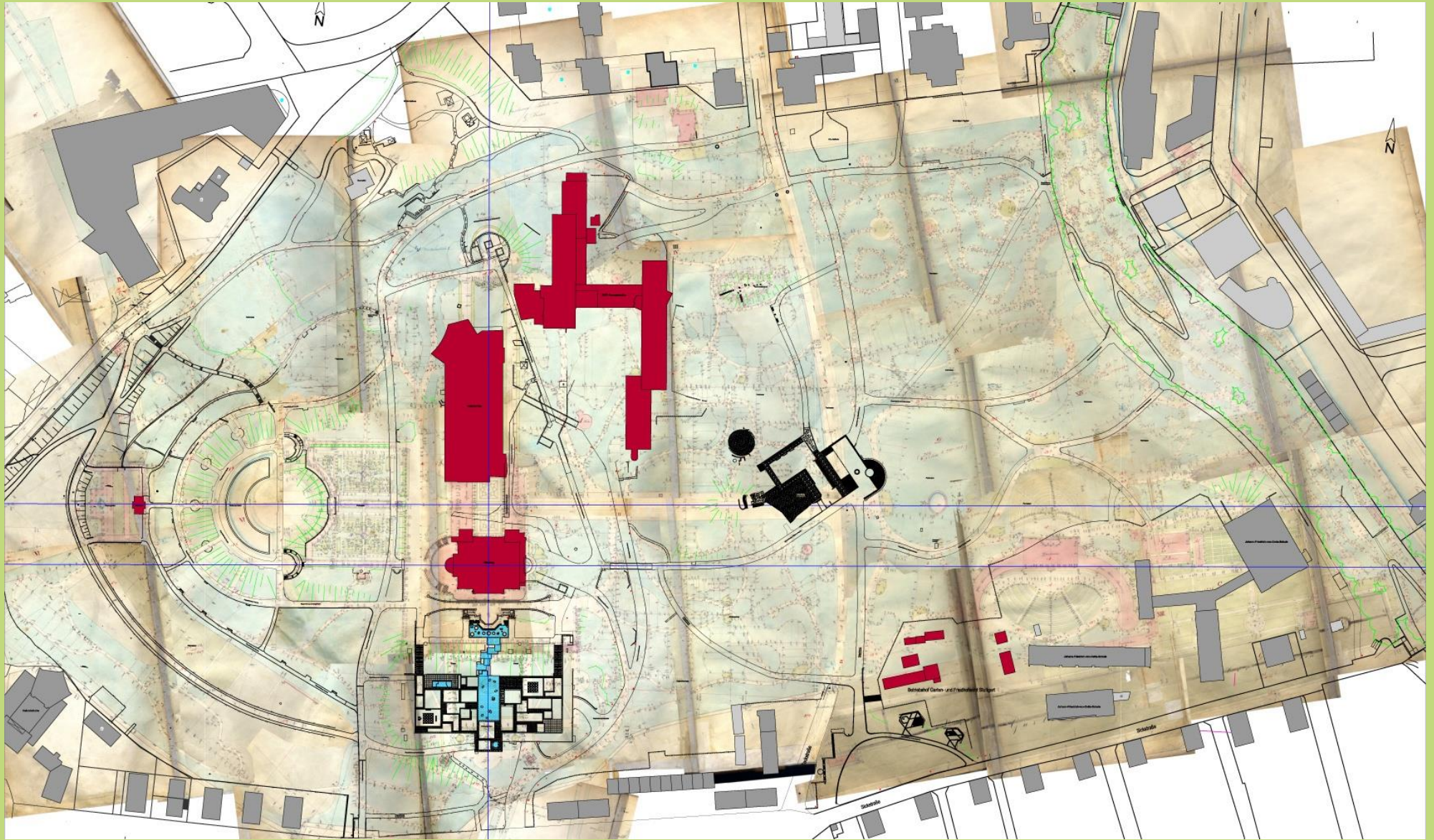


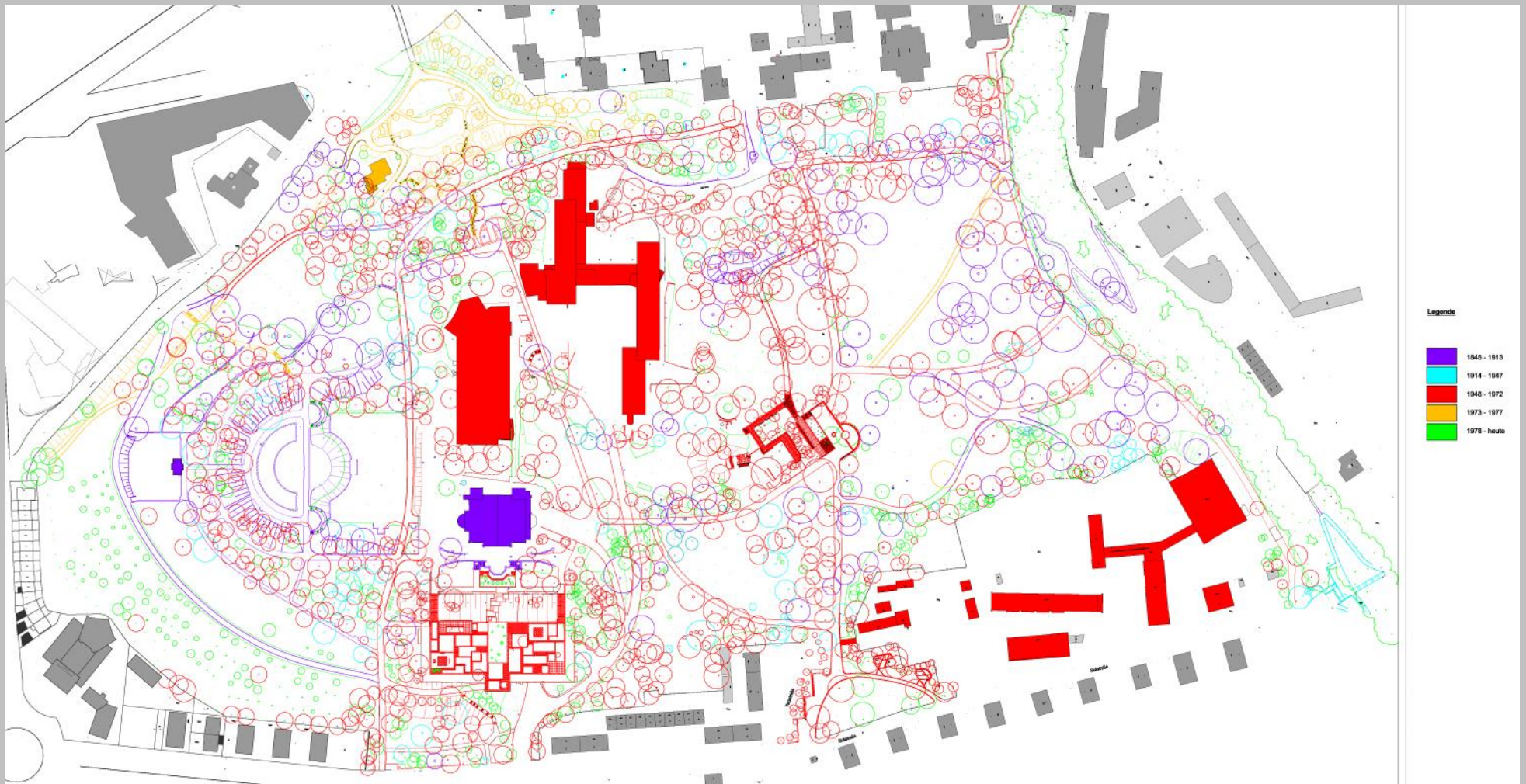
NEUGESTALTUNG
DES PARKS „BERG“
IM BEREICH DER
RUNDFUNKBAUTEN

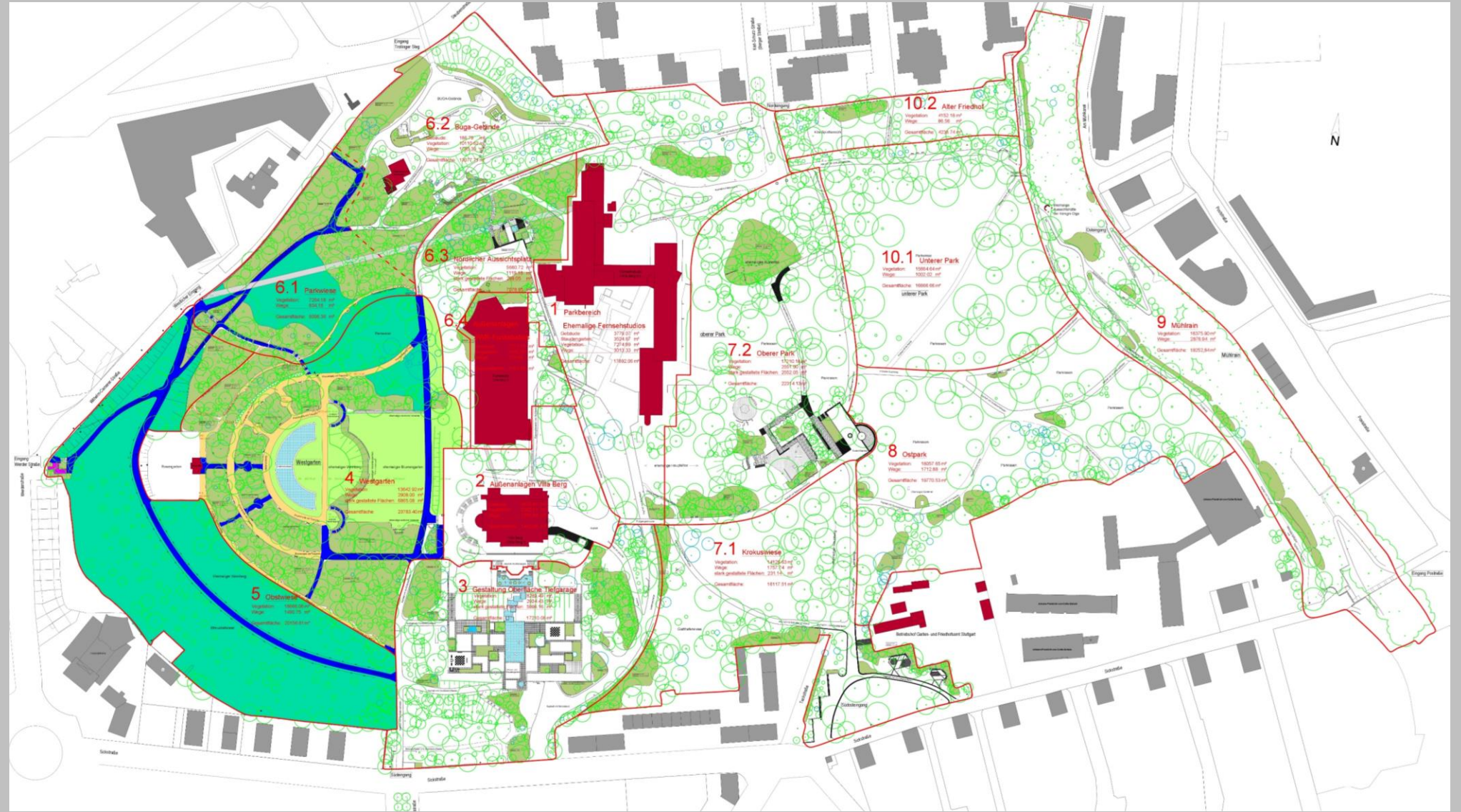
- ① Ehemal. Verbindung zwischen Teck- und Karl-Schurz-Str.
- ② Ehemal. Leinsweg
- ③ Spielplatz für kleinere Kinder
- ④ Spielplatz für größere Kinder
- ⑤ Park-Zugang Karl-Schurz-Str.
- ⑥ Gartenhof des Südd. Rundfunks
- ⑦ Neue Aussichtsplatte
- ⑧ Funk-Studio
- ⑨ Villa Berg
- ⑩ Wasserspiele und Kaskaden. Darunter: Tiefgarage

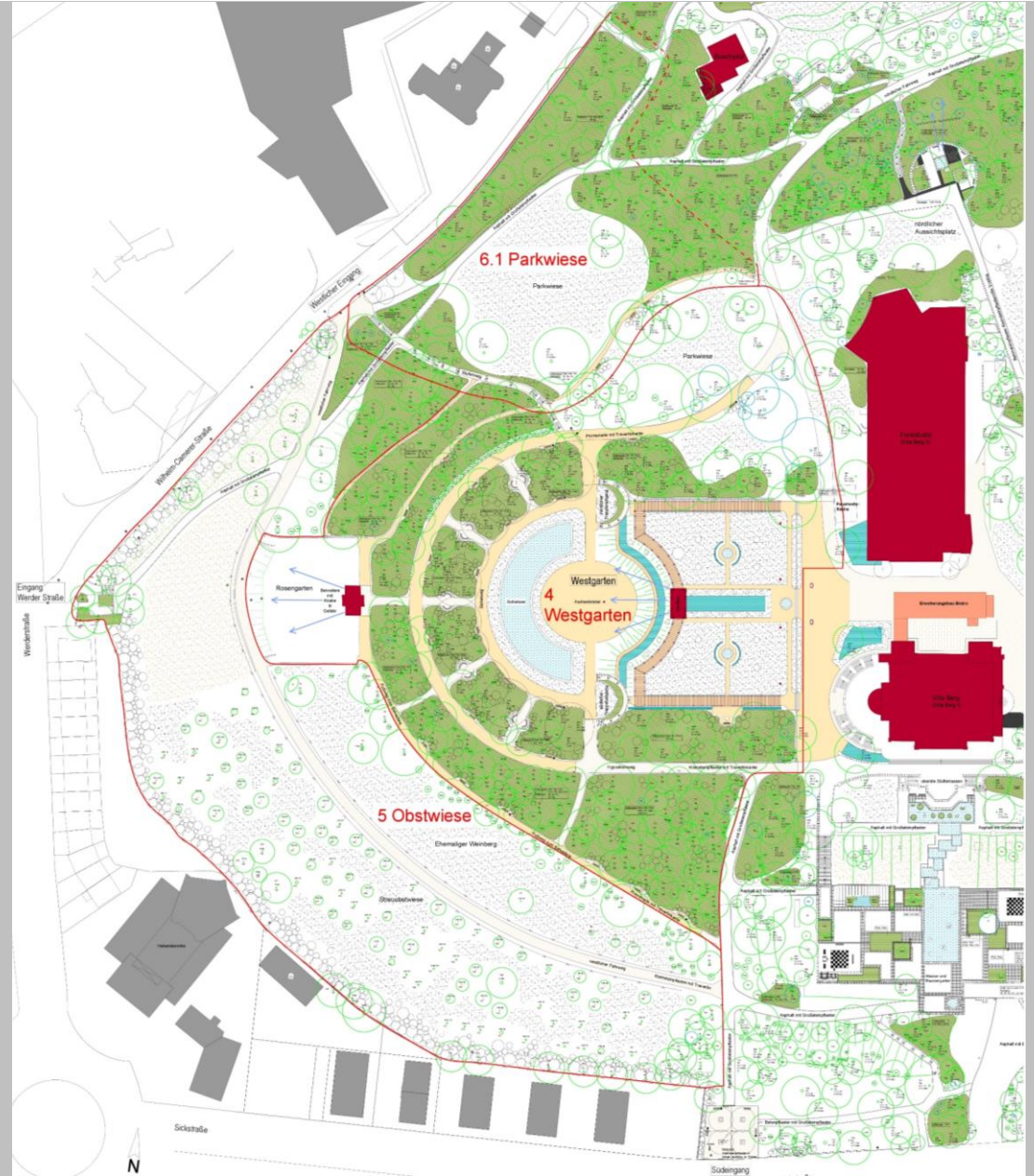














Stuttgart, Partie in der Villa Berg



