

Klinikum Stuttgart

Überarbeitung / Erweiterung des strukturellen Rahmenplans
(ZNB plus)

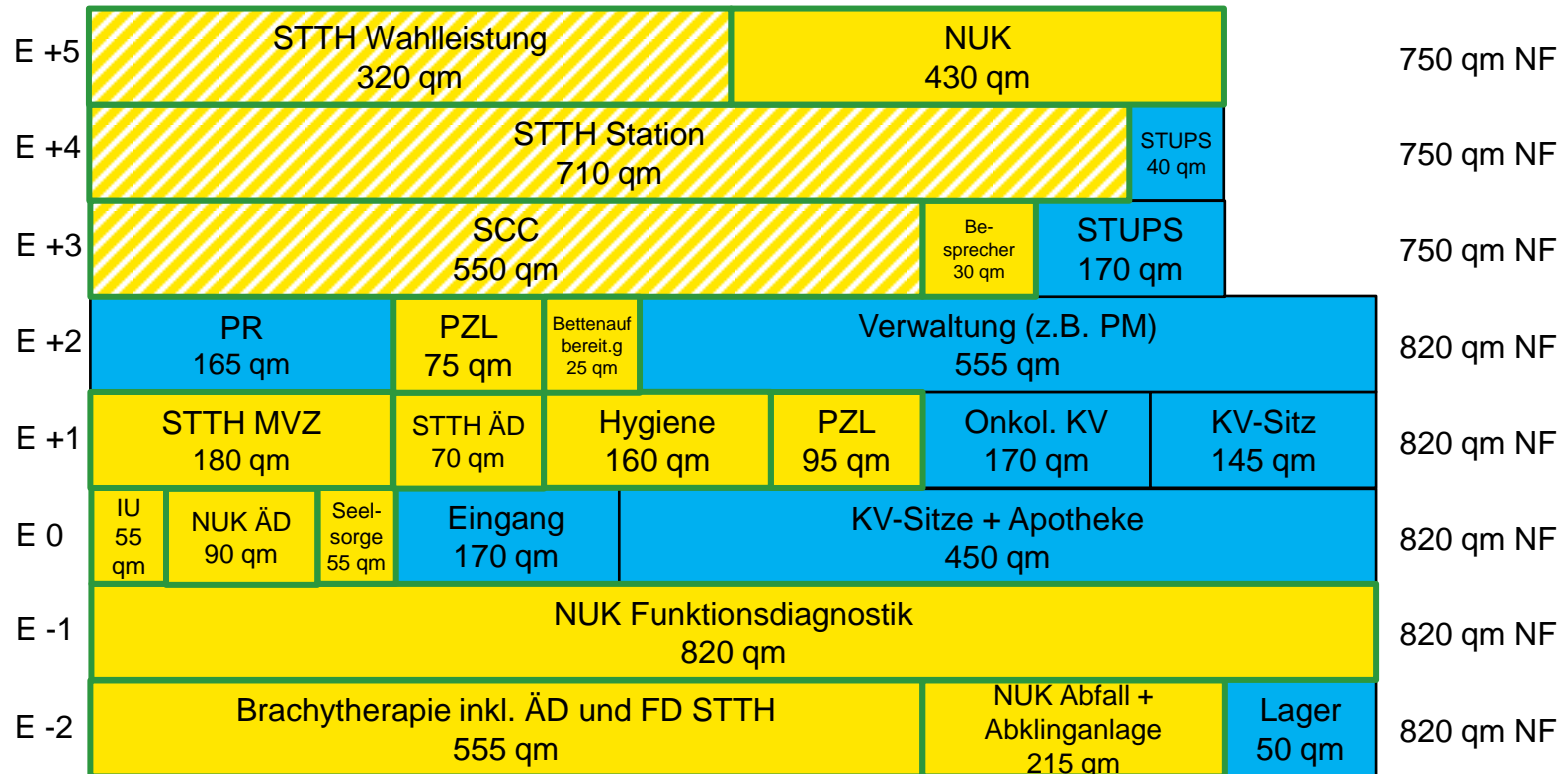
Bericht im Krankenhausausschuss
- Auszug für GRDRs 596/2016 -

15. Juli 2016

Haus G bündelt ambulante und stationäre onkologische Kompetenzen und bietet Flächen für strategisch wichtige KV Sitze

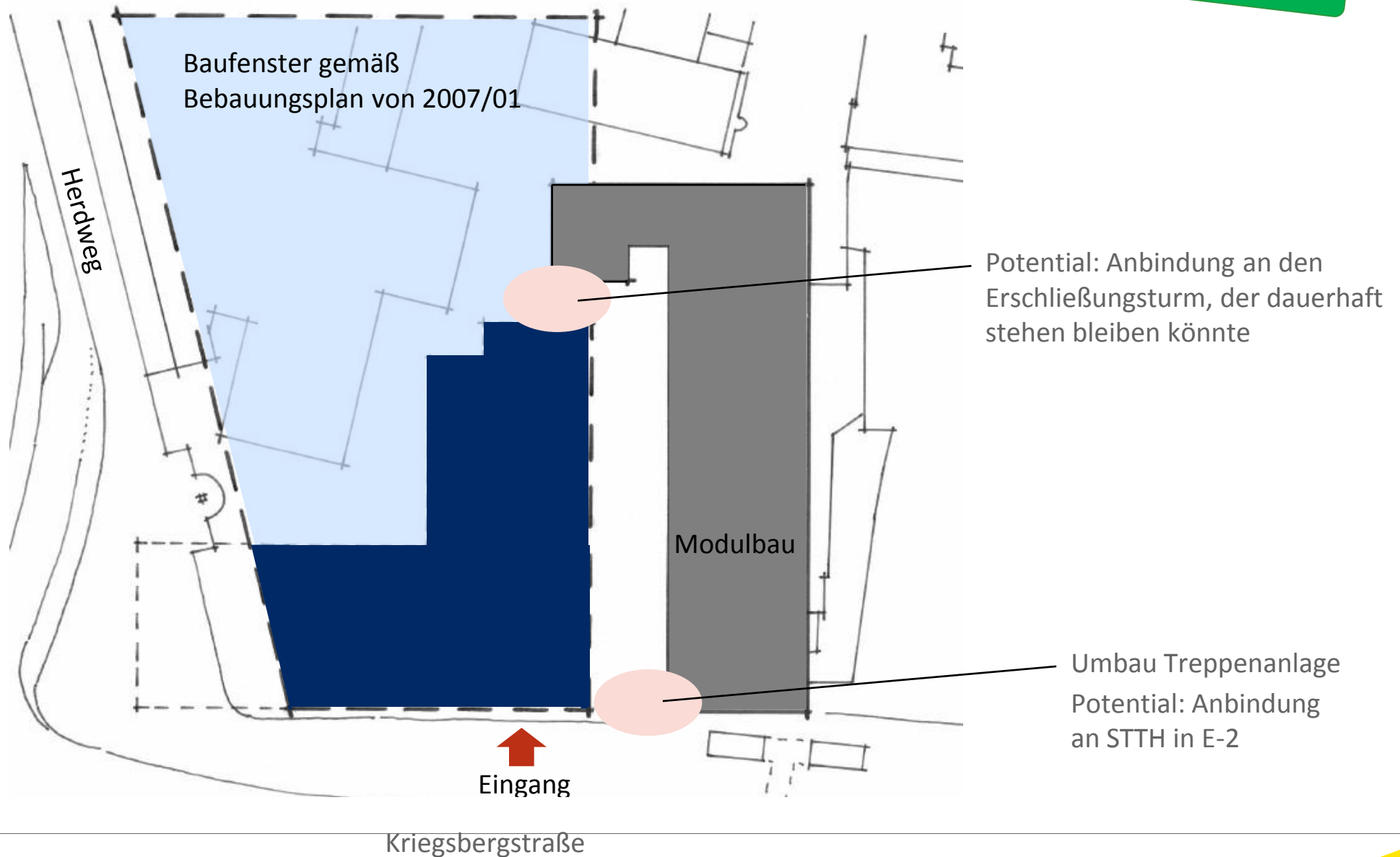
ZNB+: Zielbild Haus G

qm NF gerundet, Unschärfen gem. Datenbasis



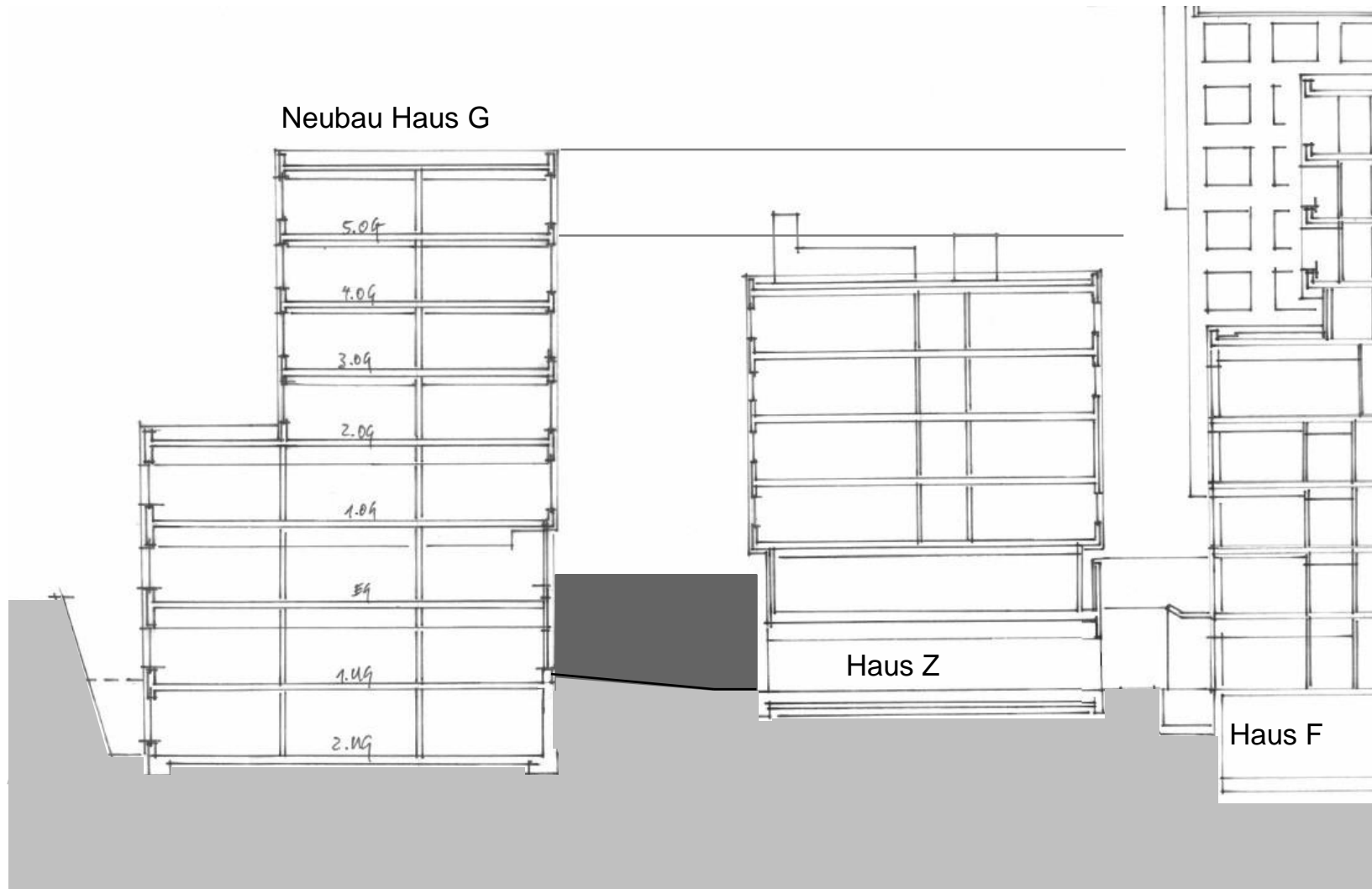
Ein noch zu planender Neubau Haus G fügt sich in den vorhandene Bebauungsplan ein.

Erste Illustration



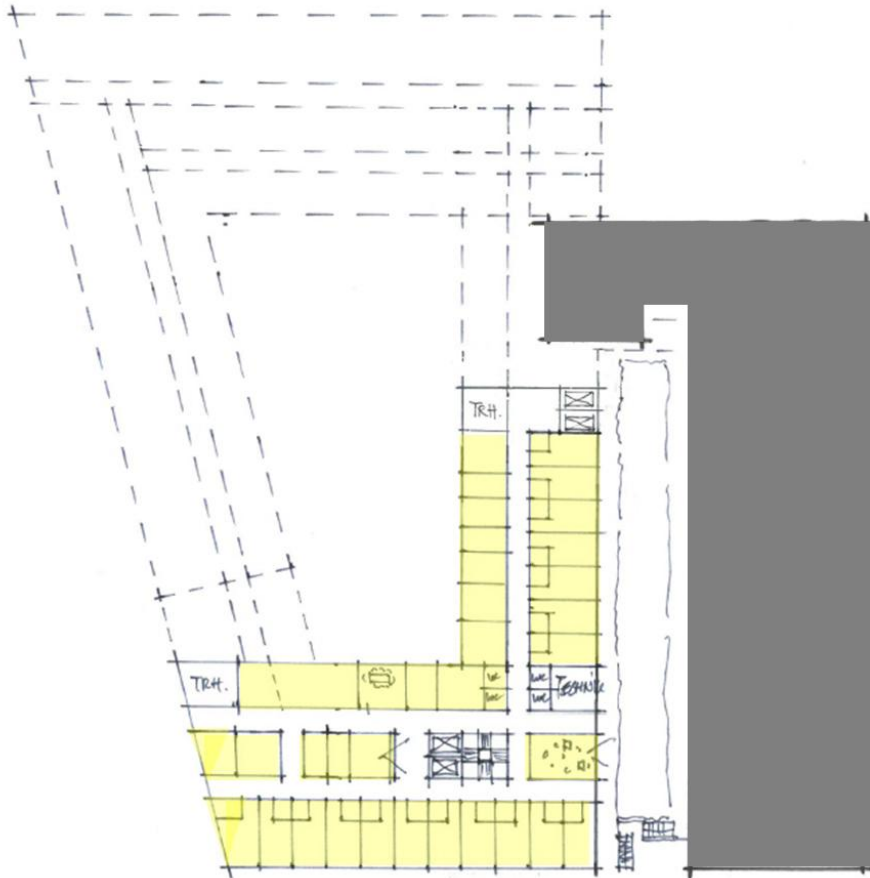
Die Höhenentwicklung von Haus G richtet sich nach der städtebaulichen Situation.

Erste Illustration

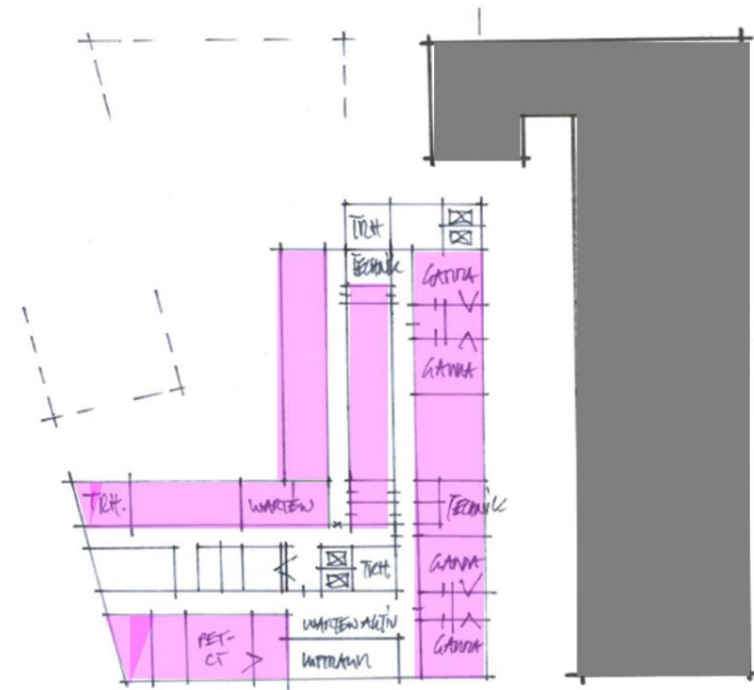


Die Grundrisse von Haus G ermöglichen die Unterbringung von Funktions- und Pflegebereichen.

Erste Illustration



Schematischer Grundriss **OG** (Pflegestation)

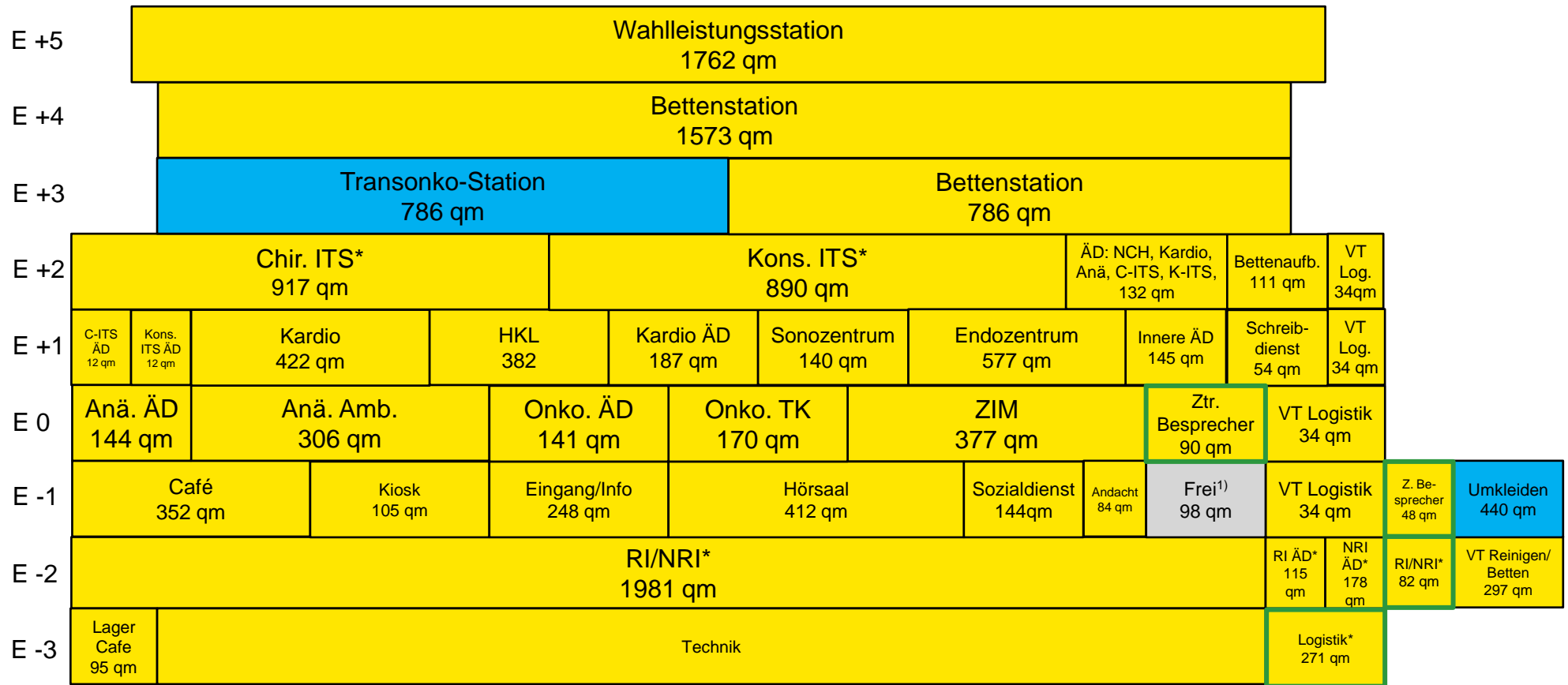


Schematischer Grundriss **EG** (Eingang und NUK)

Haus F bleibt in seiner Größe unverändert, bietet die notwendige Logistikoptimierung und die Möglichkeit der Transonko-Station

ZNB+: Zielbild Haus F inkl. Verbindungshalle links

qm NF, Unschärfen gem. Datenbasis



ZNB
ZNB neu verortet
Nicht-ZNB
Teilweise ZNB

* = verändertes Raumprogramm ¹⁾ Flächenunschärfe der akt. Plan.g

Durch die Neuverortung von Nutzungen können zahlreiche kostenintensive und nicht-förderfähige Interime in A/B vermieden werden

ZNB+: Zielbild Haus A/B

qm NF, Unschärfen gem. Datenbasis

E +8	Pflegestationen										Weniger Interime
E +7	Pflegestationen			Pflegestationen				Pflegestationen			
E +6	Pflegestationen			Pflegestationen				Pflegestationen			
E +5	Pflegestationen			Pflegestationen				Pflegestationen			
E +4	Pflegestationen			Pflegestationen				Pflegestationen			
E +3	Post Stroke Unit 504 qm				Stroke Unit 452 qm				Pflegestationen		
E +2	C-IMC 491 qm				OP amb./OP MKG amb./OP MKG 729 qm				OP MKG/ZOP 746 qm		
E +1	VT Aufenthalt 84 qm	VT Leitstelle 52 qm	Transplant Büros 51 qm	Frei ¹⁾ 313 qm	NCH ÄD 157 qm	NCH MVZ 73 qm	NCH Erw. 222 qm	Urol. ÄD 118 qm	Urol. Amb. 150 qm	Endoskopie 496 qm	
E 0	Hörsaal 115 qm	Bibliothek* 179 qm	INA ÄD 88 qm	INA 522 qm				INA 513 qm			
E -1	Kleiderausgabe 110 qm	Ergotherapie 110 qm	Stützpunkt Therapie-Z. 48 qm	Physiotherapie 498 qm			ZSVA 23 qm	ZSVA 875 qm			Bündelung Therapiezentrum
E -2	Technik										

ZNB
ZNB neu verortet
Nicht-ZNB
Teilweise ZNB
* = verändertes Raumprogramm
¹⁾ Flächenunschärfe der akt. Plan.g

Haus E kann kleiner gebaut werden und muss daher neu geplant werden. Die Dialyse kann zukunftsfähig untergebracht werden.

ZNB+: Zielbild Haus E inkl. Verbindungshalle rechts

qm NF, Unschärfen gem. Datenbasis

Städtebauliche Neuplanung Haus E notwendig, um gegenüber Haus F einen städtebaulich sinnvollen Baukörper zu realisieren

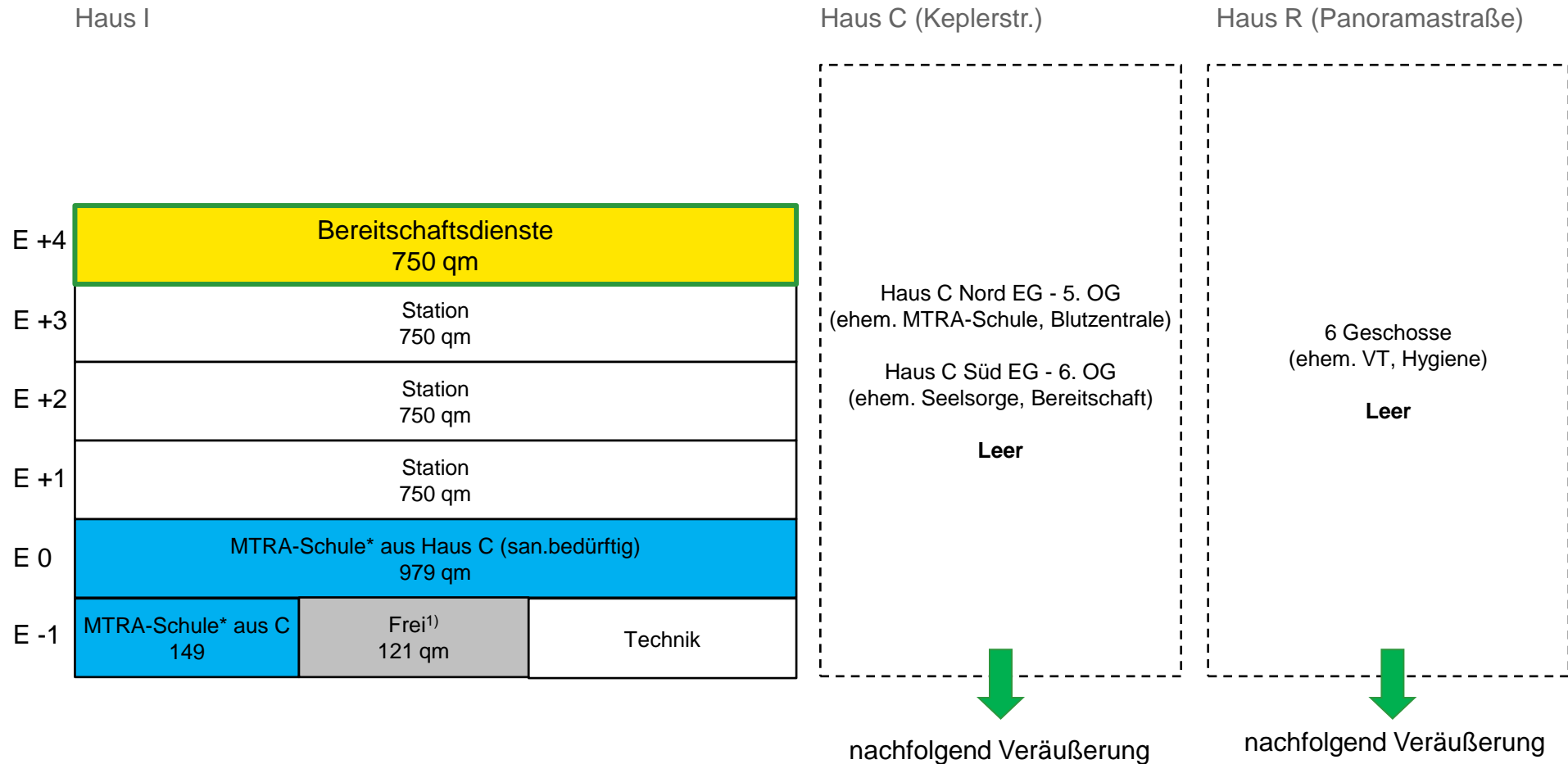
E +3	Bettenstation (vorbehaltlich der Bettenanalyse)				Entfall für in Haus G gebaute Betten / evtl. Bündelung Betten aus anderen Häusern zur Komplettierung					
E +2	Zentral-OP 2122 qm							ZOP 391 qm		
E +1	Dialyse Kind aus Haus M 205 qm	ZOM 12 qm	ÄD ACH, GCH, HPM, UCH 180 qm	Z. Besprecher 82 qm	Neurozentrum 1227 qm			VT Log. 41 qm	Urologie 55qm	Umkleide 148 qm
E 0	Dialyse aus Haus I 981 qm			ZOM 515 qm	ÄD ACH, GCH, HPM, UCH, INA 327 qm			VT Log. 41 qm	INA 327 qm	
E -1	Untersuchung / Behandlung Augen-MKG							VT Log. 41 qm	ZSVA 74 qm	
E -2	Blutzentrale aus Haus C (san.bedürftig) 1313 qm				MANV 44 qm	Schreibdienst 180 qm	Frei ¹⁾ 163 qm	RI ÄD* 115 qm	VT 75 qm	
E -3	Umkleiden/Kleiderausgabe 557 qm		Technik					VT 43 qm		

ZNB
ZNB neu verortet
Nicht-ZNB
Teilweise ZNB
* = verändertes Raumprogramm
¹⁾ Flächenunschärfe der akt. Plan.g

Die durch Haus G ermöglichten Bewegungen am Campus ermöglichen den Leerzug der Häuser C und R

ZNB+: Zielbild Häuser I, R und C

qm NF, Unschärfen gem. Datenbasis



ZNB
ZNB neu verortet
Nicht-ZNB
Teilweise ZNB

* = verändertes Raumprogramm ¹⁾ Flächenunschärfe der akt. Plan.g