



SYSTEMBAU-/ CONTAINERSTANDORTE PRÜFERGEBNISSE/BERICHTIGUNGEN

Degerloch, Georgiiweg – Verwaltungsvorschlag (ehem. Tennisplatz TSG)

Anzahl Containeranlagen:

3

Anzahl Plätze:

2 x Typ 1 (114) + 1 x Typ 2 (78) = 306





Degerloch, Georgiiweg Bezirkssportanlage

Gemarkung:

Stuttgart-Degerloch

Flurstück:

**3316 (Teilfläche) – Belegung u. a. durch Schulsport,
Jugendmannschaft Stuttgarter Kickers**



Degerloch, Waldau

Zentraler Platz Gazi-Stadion

Gemarkung:

Stuttgart-Degerloch

Flurstück:

3309 / 1 – Lage unmittelbar am Hauptzugang Stadion



Sillenbuch, Untere Hasenwedel

Anzahl Containeranlagen:

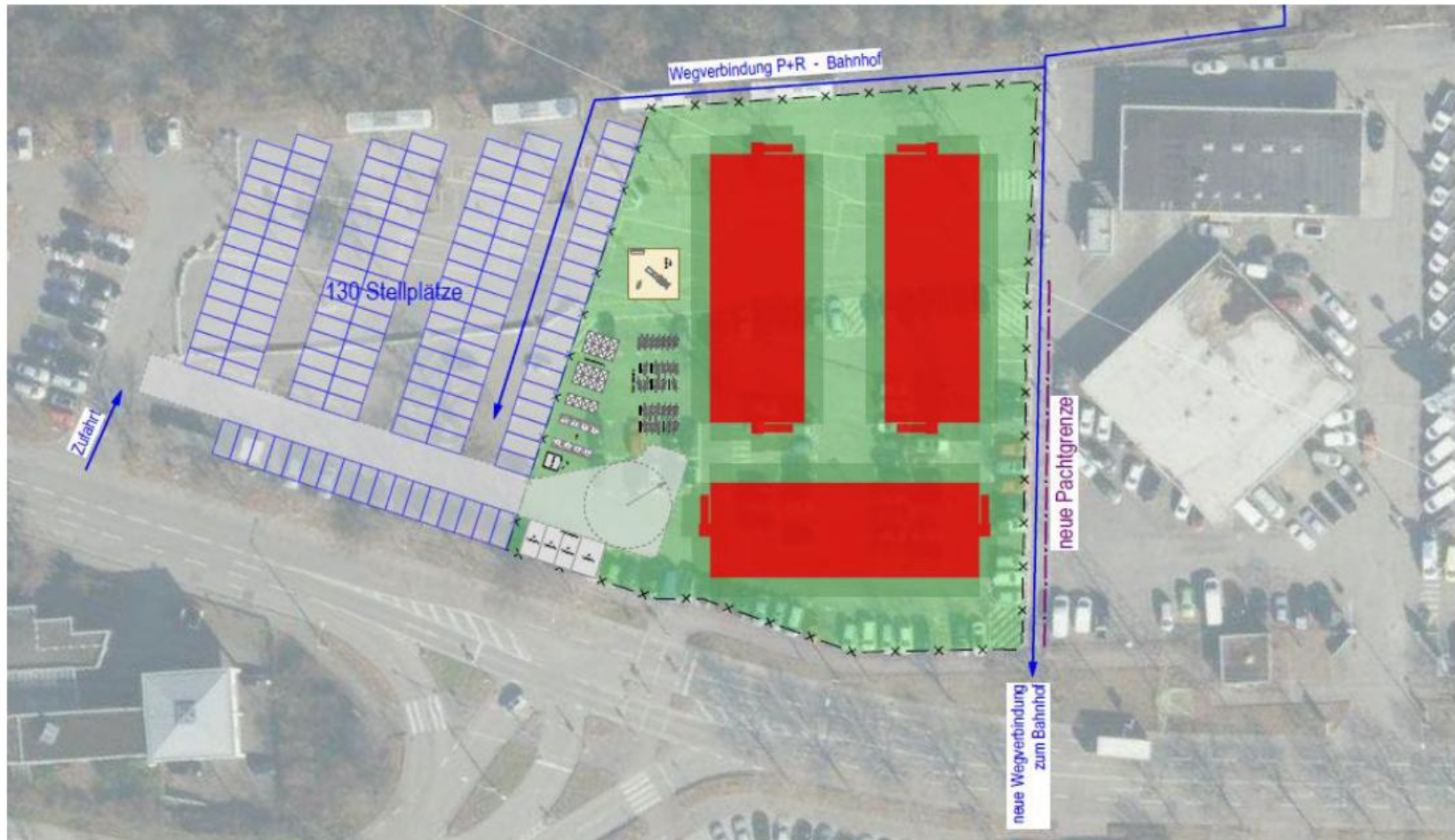
2

Anzahl Plätze:

2 x Typ 3 (54) = 108



Obertürkheim, Hafenbahnstraße (ZOB)





Mitte, Breitscheidstraße

