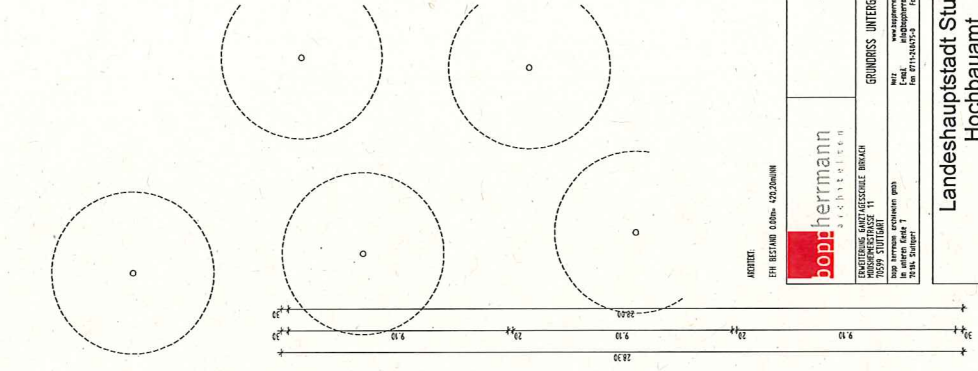


BOPPI
 hermann
 ARCHITECTEN
 UNIVERSITÄT
 70372 STUTTGART
 www.boppihermann.de
 Tel.: 0711-216 89772
 Fax: 0711-216 89770

Landeshauptstadt Stuttgart
Hochbauamt
Baugesuch
 vertreten durch:
 Hochbauamt 65-4
 Hauptstaßstraße 66 70178 Stuttgart
 Tel.: 0711-216 89772
 Fax: 0711-216 89770

Stuttgart, Hochbauamt:
 Schulerweiterungsamt Stuttgart:
 Stuttgart, Hochbauamt:
 Planungs- BO
 Gezeichnet: GE
 Maßstab: 1:100
 Datum: 24.02.2012
 Projektnummer: 05600103
 Ersteller: GANZTAGESCHULE BIRKACH
 MOOSHEIMERSTRASSE 11
 706599 STUTTGART
 12023619

REG 16

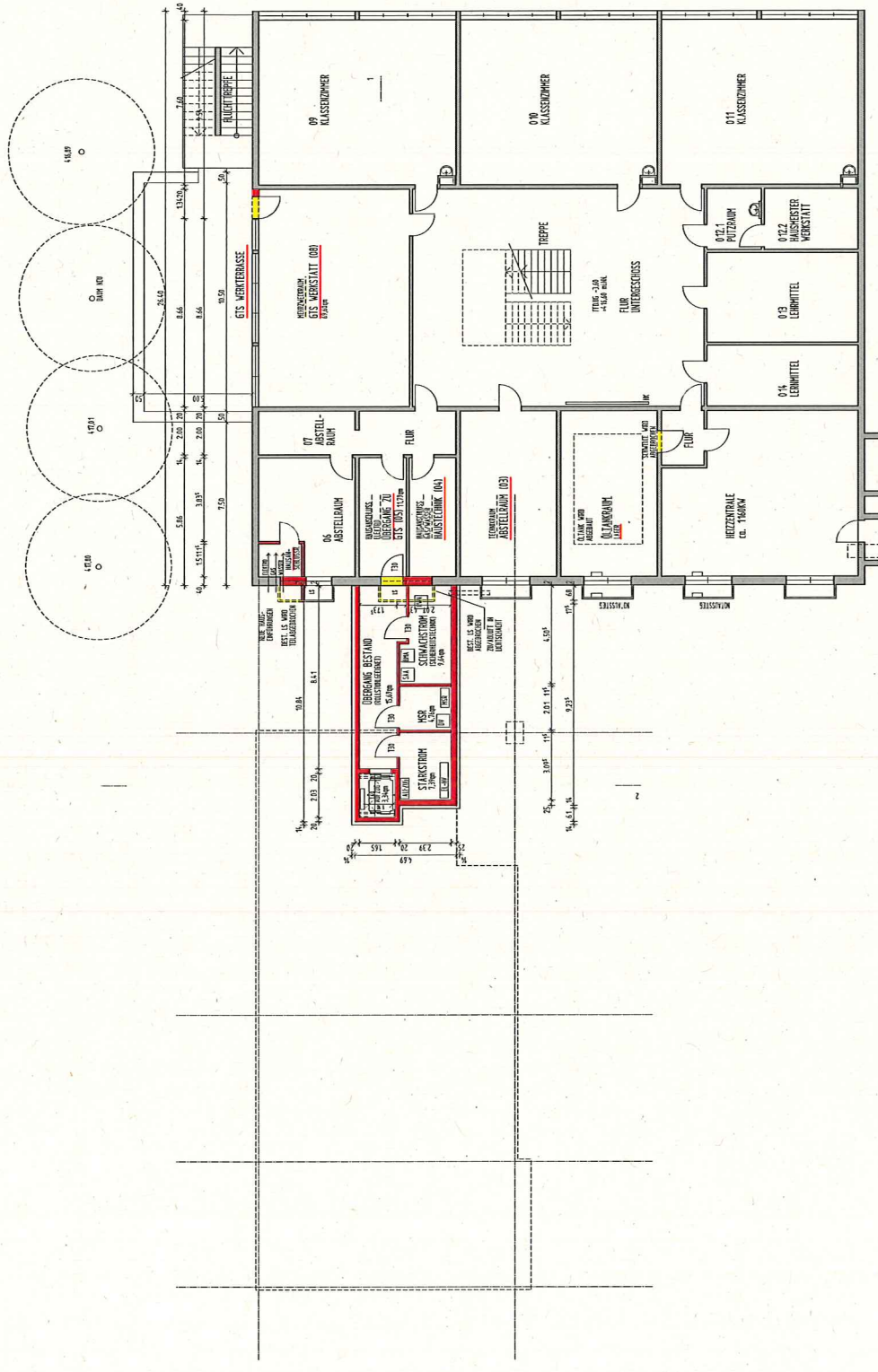


ARCHITECT: **dobnerhermann** architekten
 ERF. BESCHL. 08/06-10/2010/11
 ERWEITERUNG GANZTAGESCHULE BIRKACH
 HOCHBAUAMT STUTTGART
 70309 STUTTGART
 IN WERTEN KASSE 7
 70372 STUTTGART

PROJEKT: **GRUNDRISS UNTERGESCHOSS**
 M1: www.dobnerhermann-architekten.de
 TEL: 07141343073 FAX: 07141343121

PAK. NR.: B 01
 ZEICHNUNG: 02.10.2012

Landeshauptstadt Stuttgart Hochbauamt Baugesuch	
Beauftragt: Landeshauptstadt Stuttgart Referat Kultur, Bildung und Sport Schulverwaltungsamt	vertreten durch: Hochbauamt 65-4 Hauptstätterstraße 66 70178 Stuttgart Tel.: 0711-216 88772 Fax: 0711-216 88770
Stuttgart Schulverwaltungsamt Stuttgart	Stuttgart Hochbauamt
Planung: BO Gezeichnet: GE Maßstab: 1:100	Datum: 24.02.2012 Projektname: ERWEITERUNG GANZTAGESCHULE BIRKACH MOOSHEIMERSTRASSE 11 Projekt-Nr.: 06800103 Unterschrift: [Signature] Datum: 12.01.12



Landeshauptstadt Stuttgart Hochbauamt Baugesuch	
Beauftragt: Landeshauptstadt Stuttgart Referat Kultur, Bildung und Sport Schulverwaltungsamt	vertreten durch: Hochbauamt 65-4 Hauptstätterstraße 66 70178 Stuttgart Tel.: 0711-216 88772 Fax: 0711-216 88770
Stuttgart Schulverwaltungsamt Stuttgart	Stuttgart Hochbauamt
Planung: BO Gezeichnet: GE Maßstab: 1:100	Datum: 24.02.2012 Projektname: ERWEITERUNG GANZTAGESCHULE BIRKACH MOOSHEIMERSTRASSE 11 Projekt-Nr.: 06800103 Unterschrift: [Signature] Datum: 12.01.12

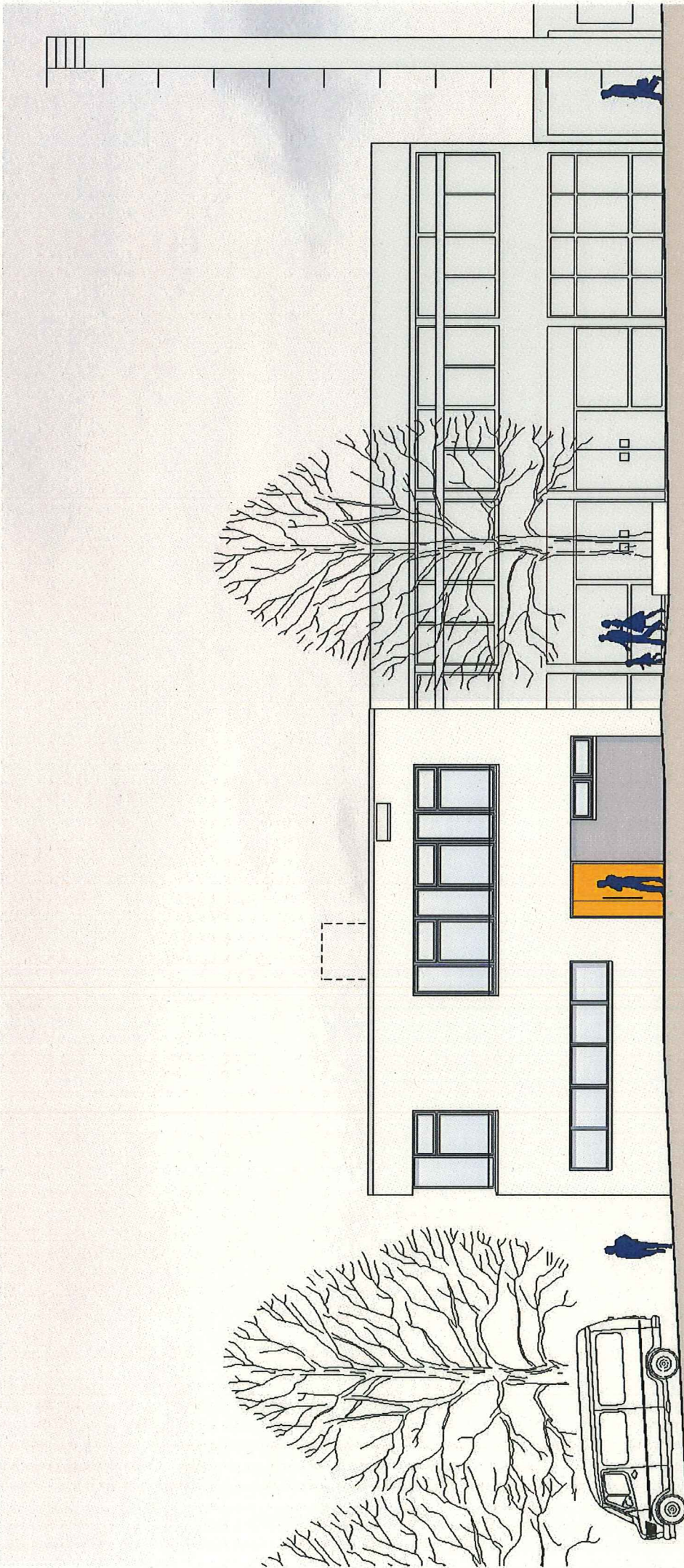


1:100 10.05.2012 GE

BOPHERRMANN-ARCHITEKTEN

ANSICHT VON SÜDEN

ERWEITERUNG GANZTAGESSCHULE BIRKACH



BOPHERRMANN-ARCHITEKTEN

1:100 10.05.2012 GE

ANSICHT VON WESTEN

ERWEITERUNG GANZTAGESSCHULE BIRKACH

