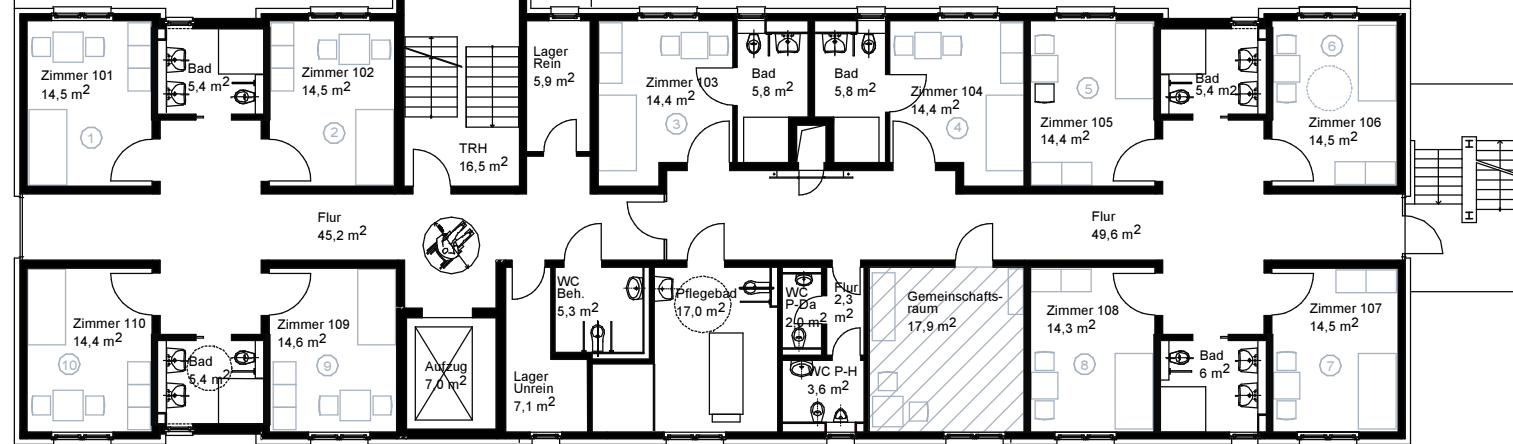


ERWEITERUNGSBAU 2010/2011

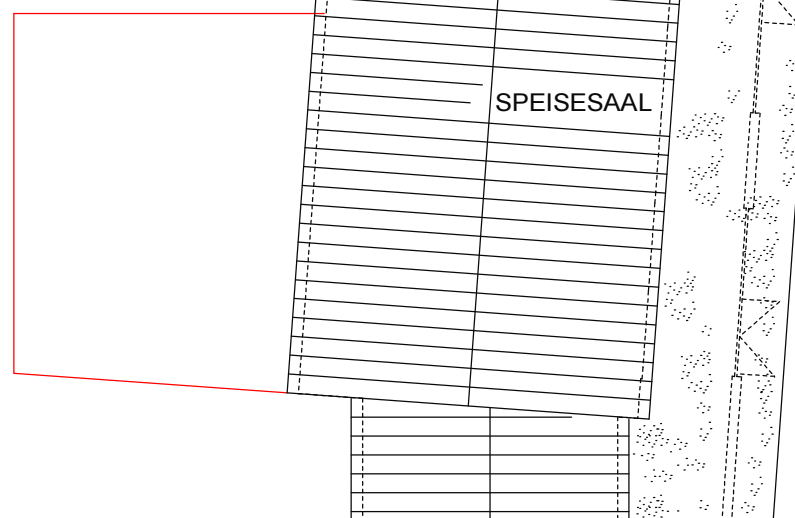
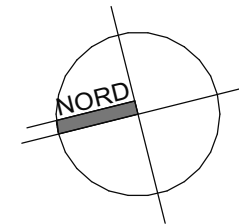
10 Bewohnerzimmer a` 14 m<sup>2</sup>  
mit direkt zugeordnetem Sanitärraum



WICHERNHAUS  
STUTT GART - KALTENTAL

ANPASSUNG AN DIE  
LHeimBauVO 2009

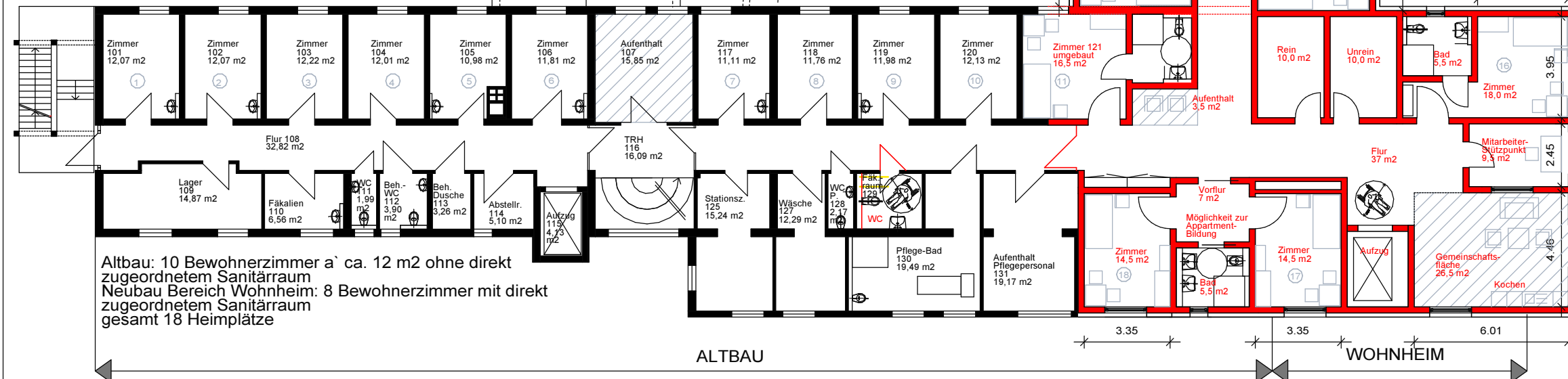
1.OBERGESCHOSS  
PHASE 2:  
ABBRUCH UND  
NEUBAU WOHNHEIM  
ERWEITERUNG  
SPEISESAAL



Raum

LEGENDE:

- BESTAND
  - NEU IN PHASE 2
  - NEU IN PHASE 3
  - ABBRUCH
  - GEMEINSCHAFTS-  
FLÄCHEN
- ANGABE RAUMGRÖSSEN  
ALS UNVERPUTZTE  
ROHBAUMASZE



Altbau: 10 Bewohnerzimmer a` ca. 12 m<sup>2</sup> ohne direkt zugeordnetem Sanitärraum  
Neubau Bereich Wohnheim: 8 Bewohnerzimmer mit direkt zugeordnetem Sanitärraum  
gesamt 18 Heimplätze

ALTBAU

WOHNHEIM

EVANGELISCHE GESELLSCHAFT  
STUTT GART E.V.

ALTEN- U. PFLEGEHEIM  
"WICHERNHAUS"  
FREUDENSTÄDTER STR. 30  
70569 STUTT GART-KALTENTAL

DARSTELLUNG BAULICHER  
MASSNAHMEN ZUR  
ANPASSUNG DES GEBÄUDES  
AN DIE LHeimBauVO 2009  
IN 3 PHASEN

GRUNDRISS  
1.OBERGESCHOSS

PHASE 2:  
ABBRUCH UND  
NEUBAU WOHNHEIM  
ERWEITERUNG  
SPEISESAAL

ARCHITEKTURBÜRO PFÄNDER  
DAHLIENWEG 5 - 71566 ALTHÜTTE  
M 1:200  
GEZ. 26.03.2015 / AP  
ÜBERARBEITET 23.07.2015 / AP