

Weiterentwicklung der IVLZ

Informationsveranstaltung für die Fraktionen



Bisherige Investitionen in den Ausbau der IVLZ

DHH 2008/2009	3,01 Mio. €	<ul style="list-style-type: none">- Erweiterung des Messstellennetzes im Bereich Cityring- Aufbau von Videokameras in der Innenstadt und im Bereich NeckarPark- Busbevorrechtigung- Ereignisorientierte Leitung des MIV im Bereich B 27-Süd- Ergänzungen bei der Fahrstreifensignalisierung- Verbesserungen beim Leitsystem NeckarPark- Rechneranbindung der Neuen Messe- Einbindung u. Visualisierung der Subsysteme ins Verkehrsmanagementsystem
DHH 2010/2011	0,50 Mio. €	<ul style="list-style-type: none">- Busbevorrechtigung

Busbevorrechtigung

- Anfang 2012 noch ca. 50 LSA mit Potential für Busbevorrechtigung, fast ausschließlich in den Außenbezirken
- Umsetzungen in den Jahren 2012 bis 2015
- Busbevorrechtigung bis Ende 2015 im Wesentlichen abgeschlossen
- Weitere Mittel für Doppelhaushalte 2012/2013 und 2014/2015

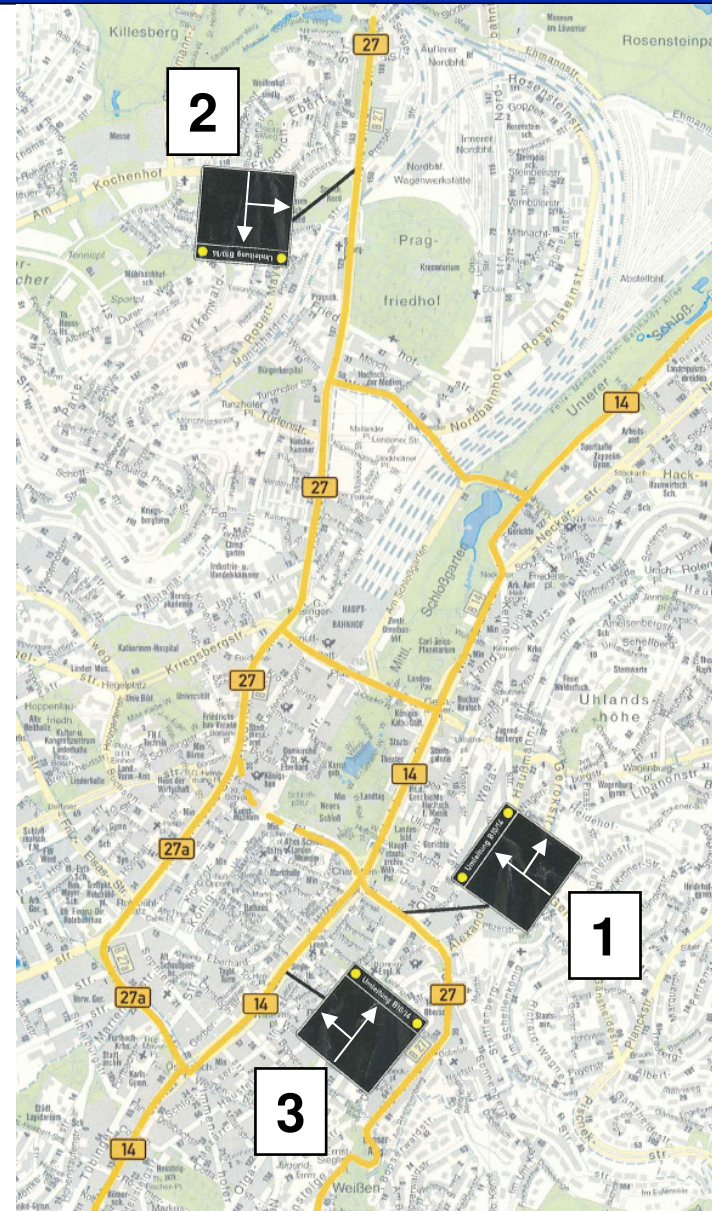
500 T€



Verkehrsinformationstafeln für das Störfallmanagement

1. B 27 Charlottenstraße vor Charlottenplatz
2. B 27 Heilbronner Straße vor Wolframstraße
3. B 14 Hauptstätter Straße vor Wilhelmsplatz stadteinwärts

810 T€

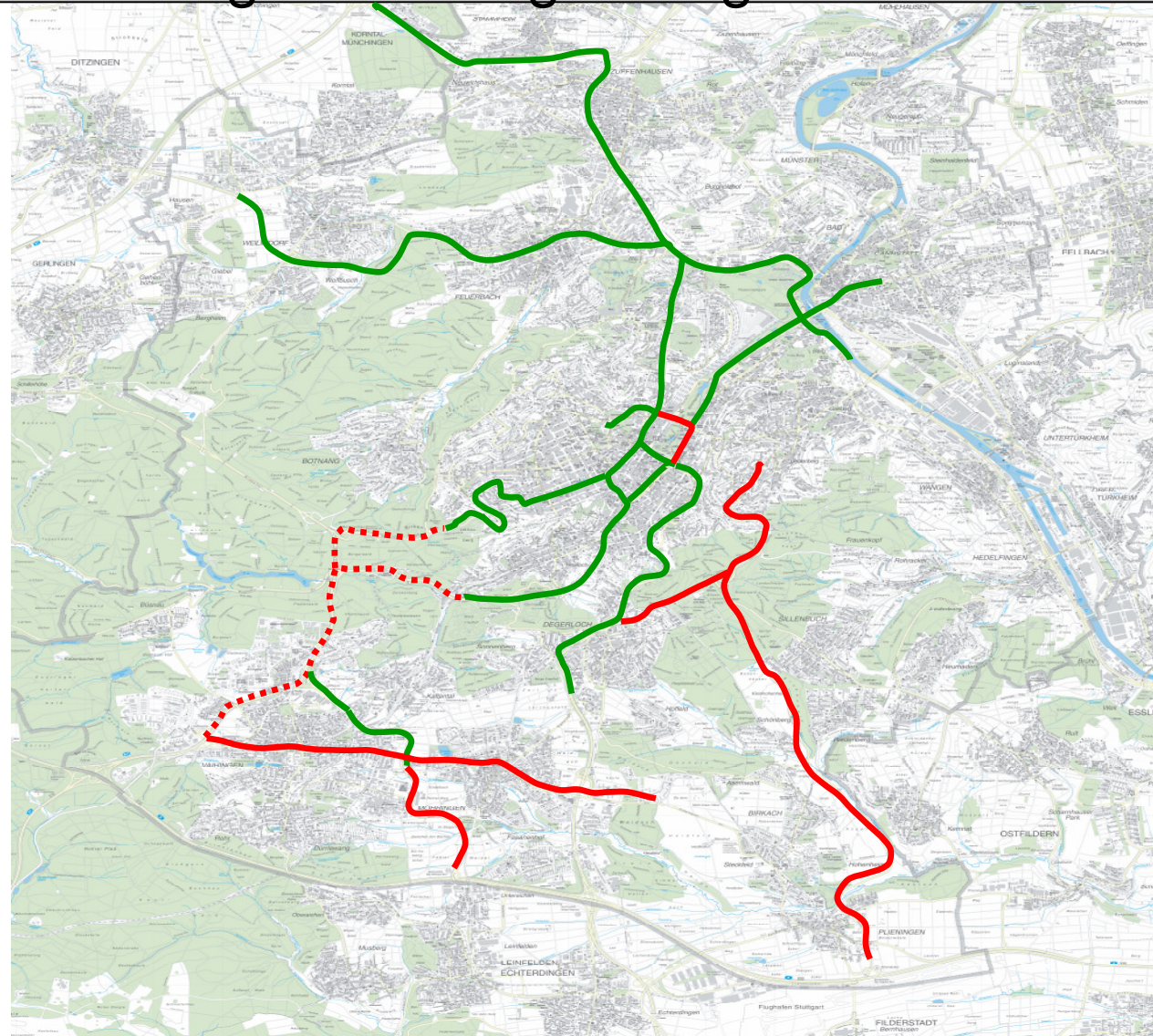




Verkehrslageerfassung Stadtgebiet

Legende:

-  Messschleifen und Kameras vorhanden
-  Messschleifen und Kameras geplant
-  Kameras geplant





Planung Verkehrslageerfassung südliche Stadtgebiete

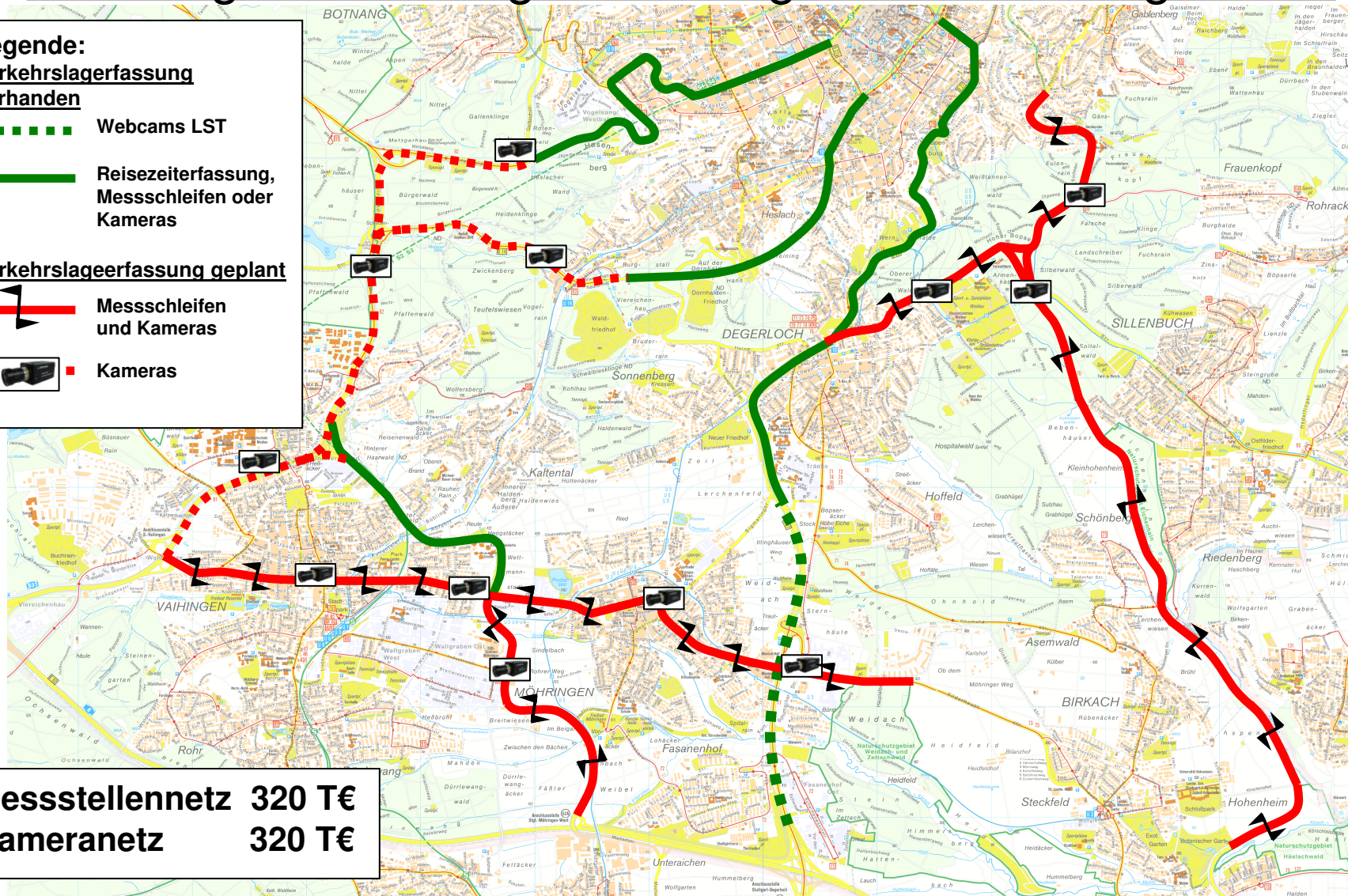
Legende:

Verkehrslageerfassung vorhanden

- Webcams LST
- Reisezeiterfassung, Messschleifen oder Kameras

Verkehrslageerfassung geplant

- Messschleifen und Kameras
- Kameras

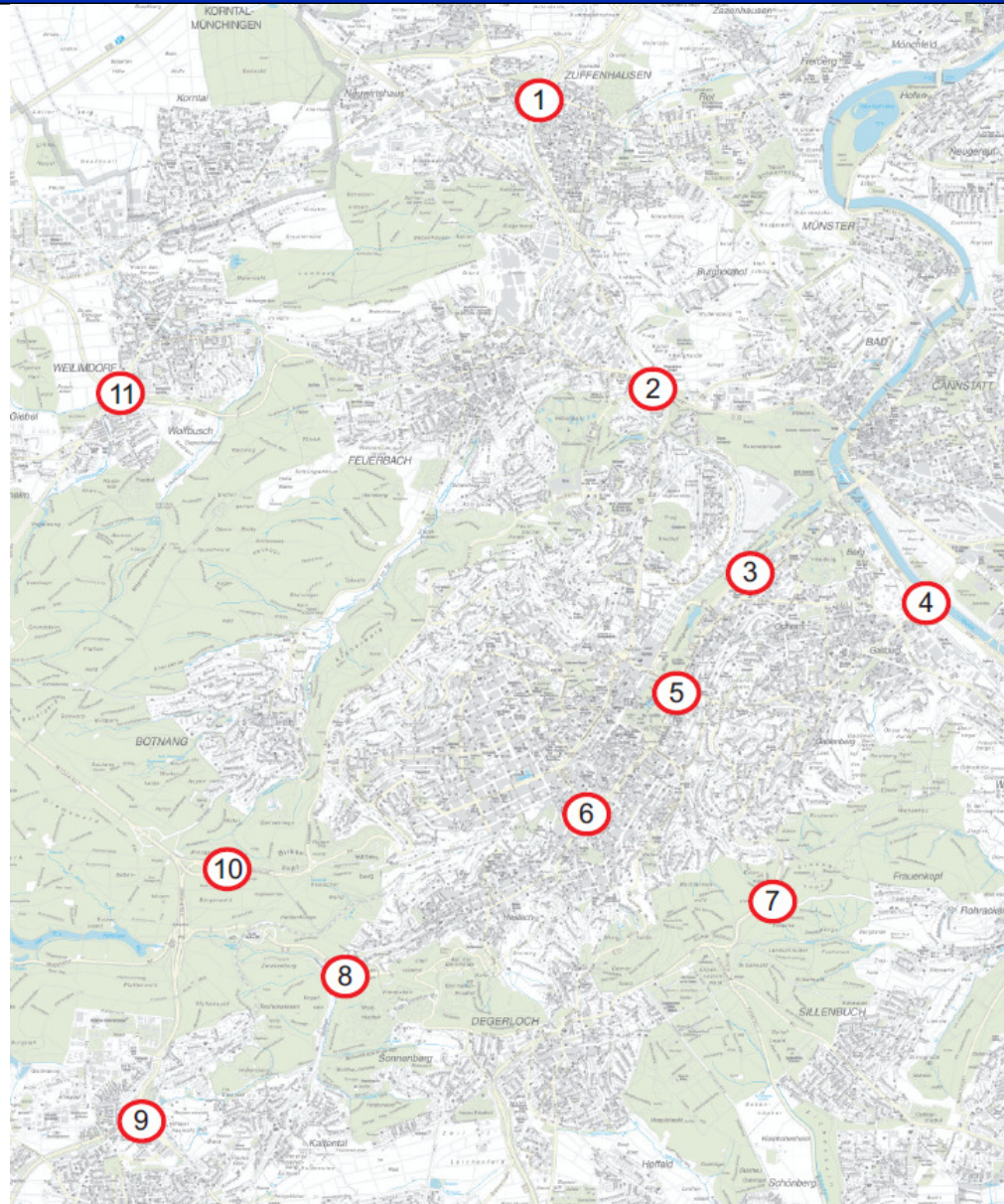


Messstellennetz 320 T€
Kameranetz 320 T€



Webcams

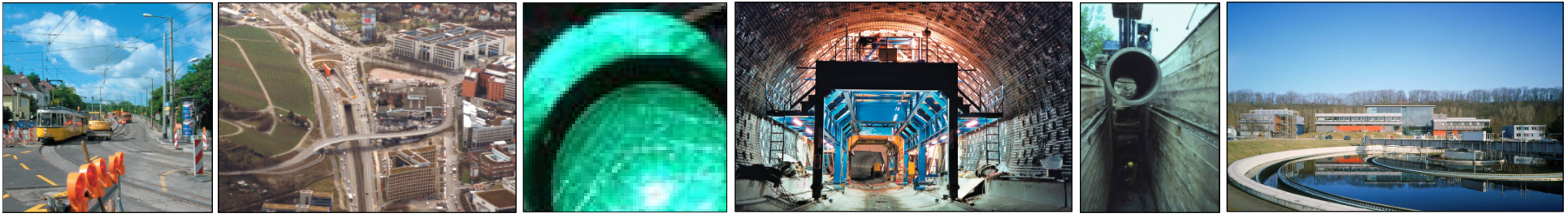
200 T€



Vorschläge für die technische Infrastruktur

Maßnahmen	Gesamtkosten* (T€)	Jahresanteile* (T€)			
		2012	2013	2014	
1. Busbevorrechtigung mit Schwerpunkt Außenbezirke, ca. 20 LSA	500	250	250	---	
2. Verkehrsinformationstafeln B 27 Charlottenstraße vor Charlottenplatz B 27 Heilbronner Straße vor Wolframstraße B 14 Hauptstätter Straße vor Wilhelmsplatz stadteinwärts	810	100	550	160	
3. Erweiterung Messstellennetz im Stuttgarter Süden ca. 25 Messstellen	320	30	150	140	
4. Aufbau Kameranetz im Stuttgarter Süden ca. 20 Kameras	320	20	150	150	
5. Webcams 11 Standorte im Stadtgebiet	200	100	100	---	
	Summen*	2150	500	1200	450

* ohne aktivierungsfähige Eigenleistungen von 6%



Vielen Dank für Ihre Aufmerksamkeit