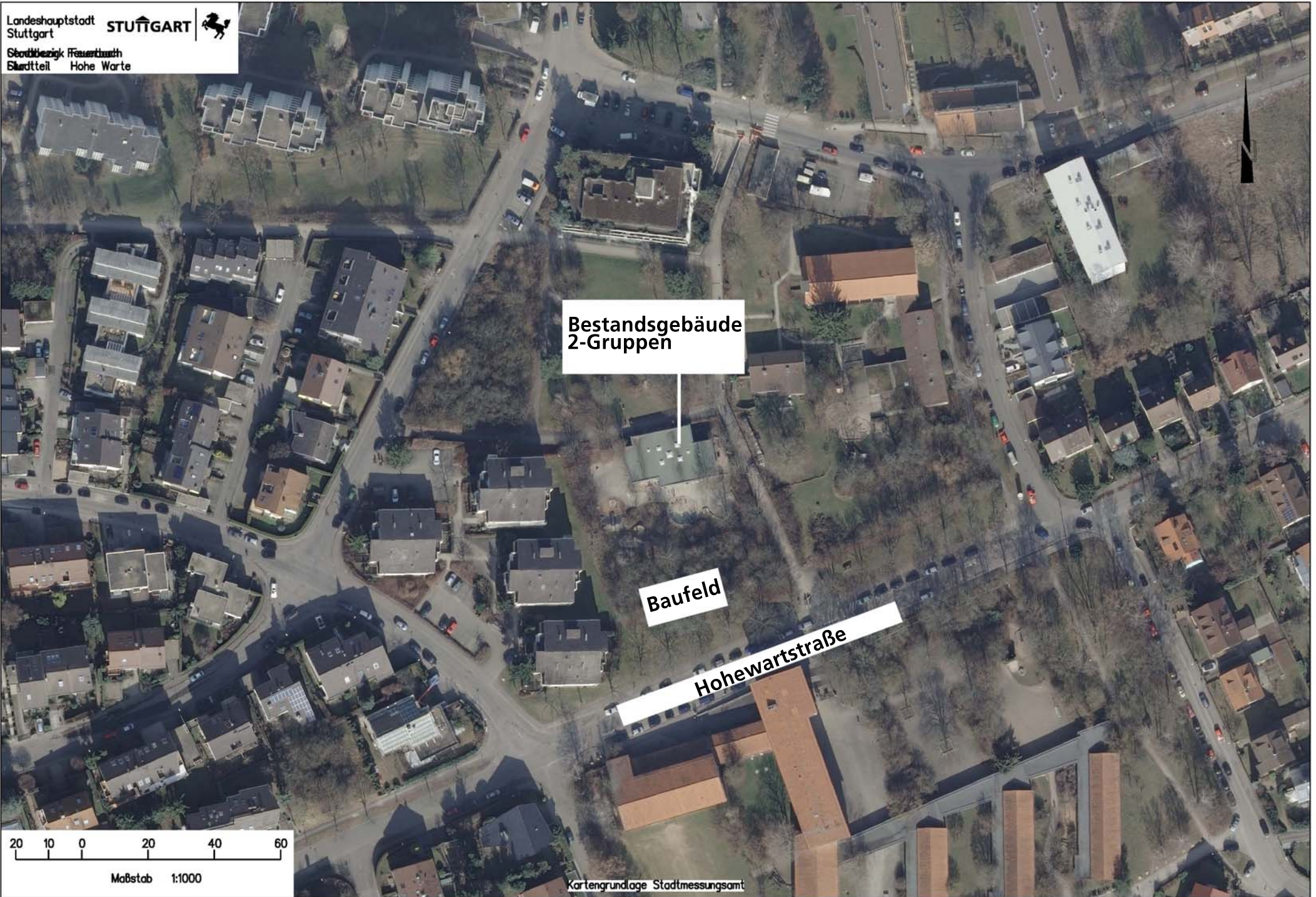


Landeshauptstadt
Stuttgart
Stadtbezirk Feuerbach
Stadtteil Hohe Warte



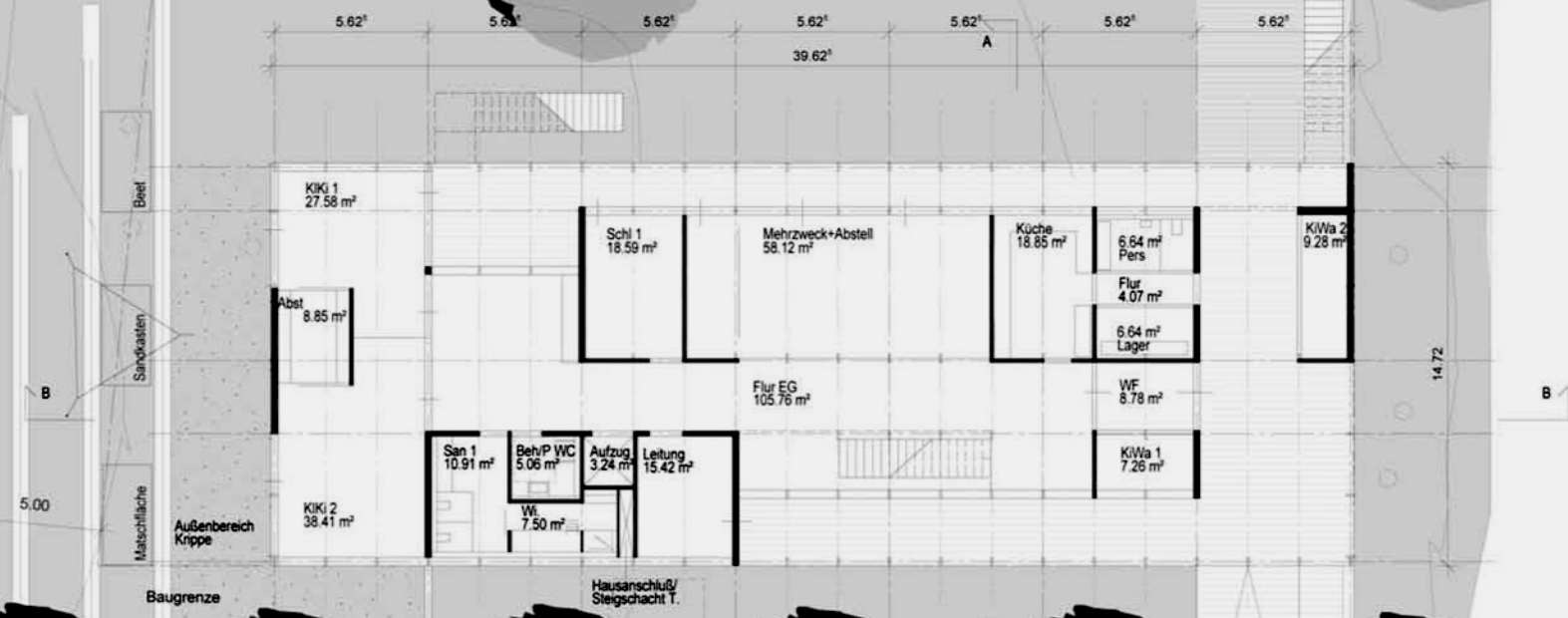
20 10 0 20 40 60
Maßstab 1:1000

Kartengrundlage Stadtmessungsamt



Anlage 3 GRDRs 215/2012
Lageplan

geplante
Geländehöhe 328,905
momentan vorh.
Geländehöhe

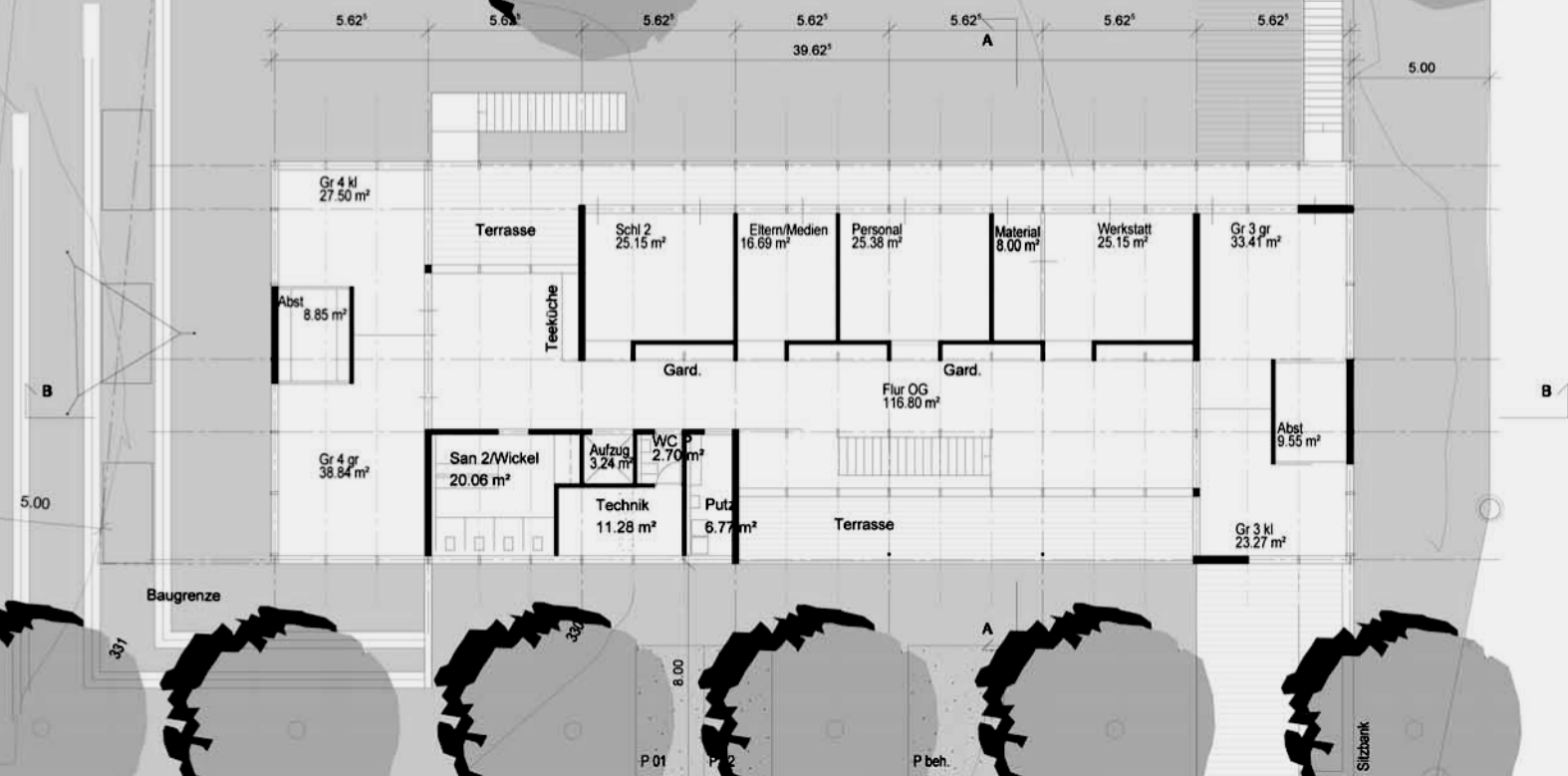


**Neubau Tageseinrichtung für Kinder
Hohewartstraße 100 Stgt- Feuerbach**

Anlage 3 GRDRs 215/2012
Grundriss EG

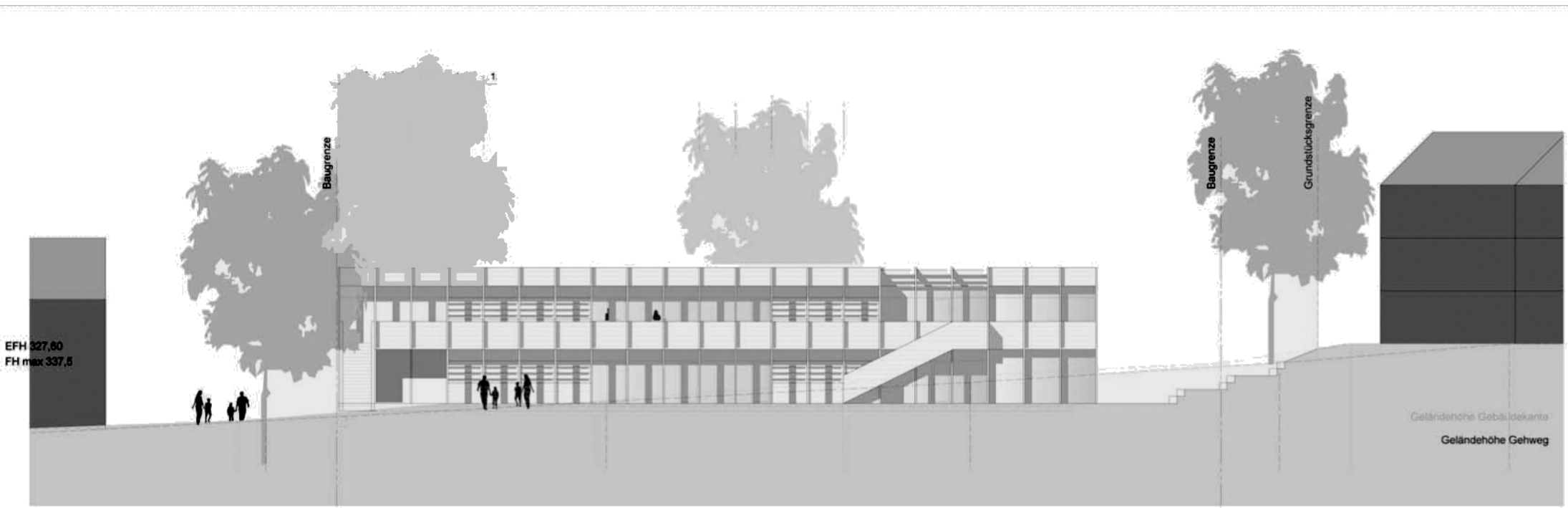


geplante
Geländehöhe 328,90
momentan vorh.
Geländehöhe

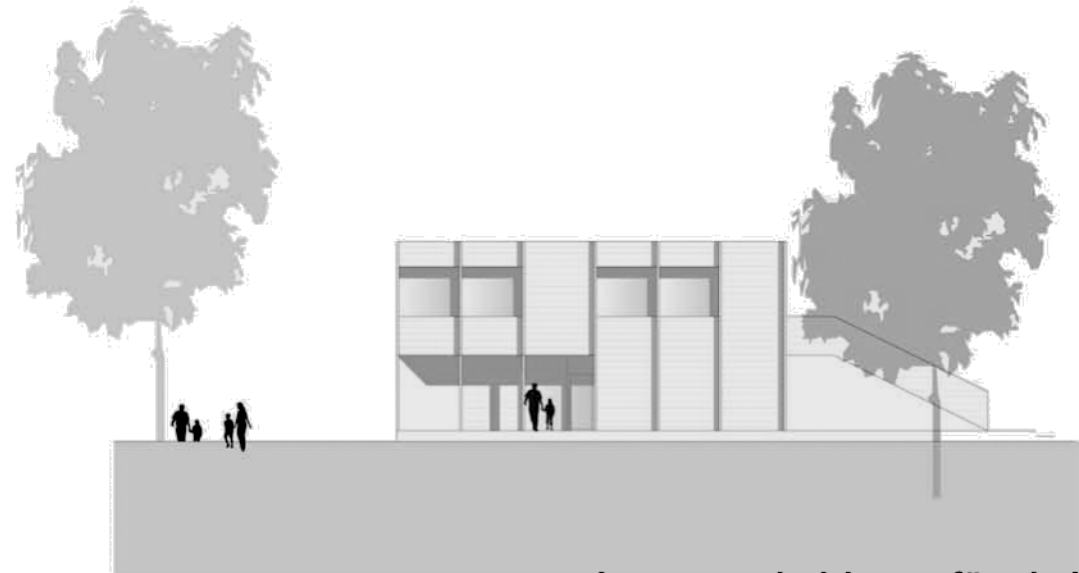


Neubau Tageseinrichtung für Kinder Hohewartstraße 100 Stgt- Feuerbach

Anlage 3 GRDRs 215/2012
Grundriss Obergeschoss

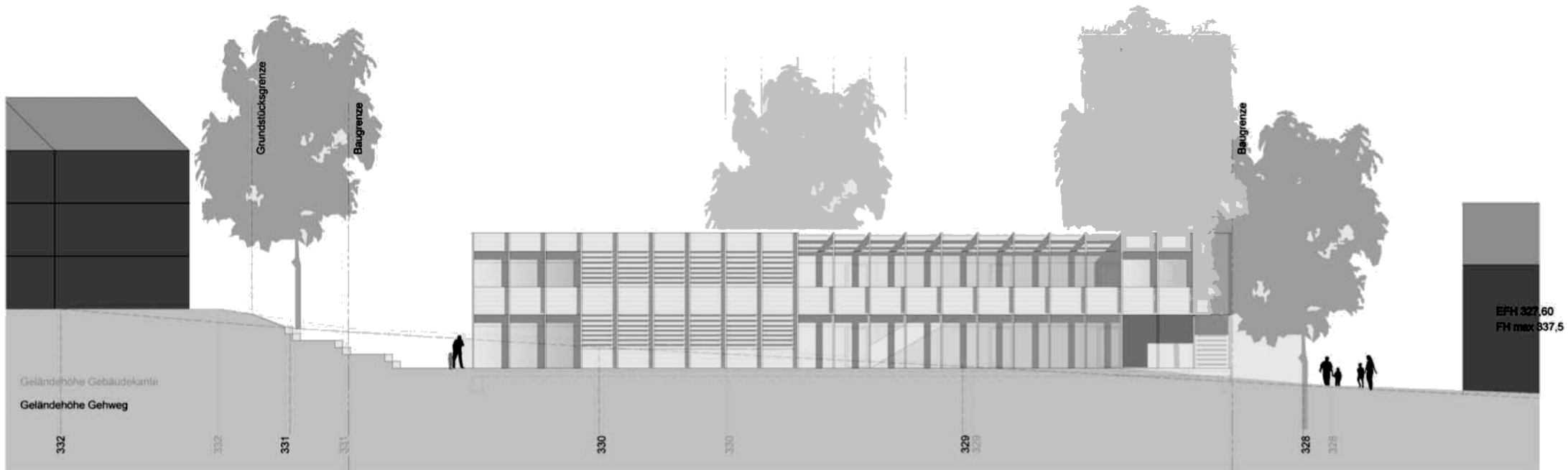


Ansicht Nord

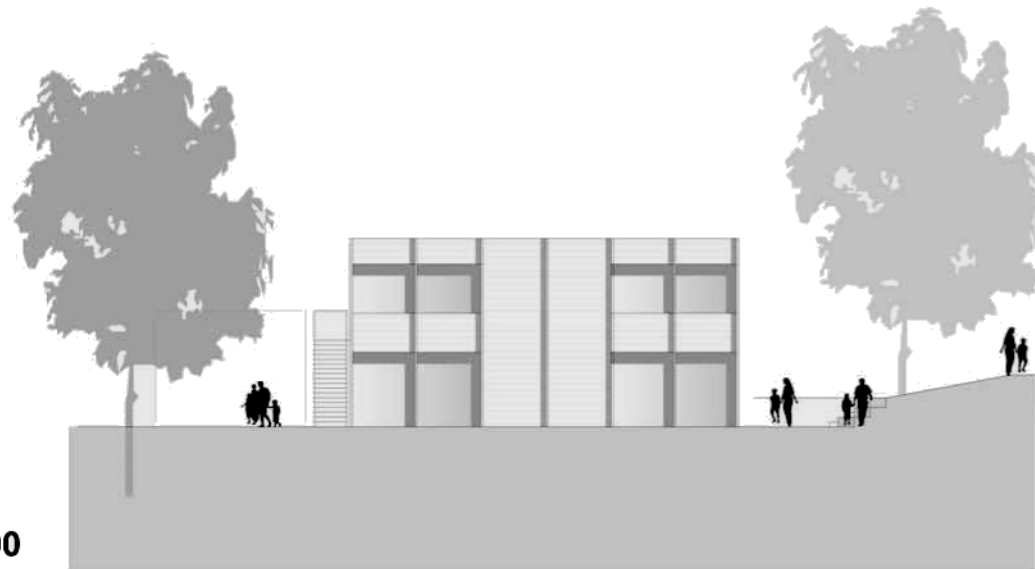


Ansicht Ost

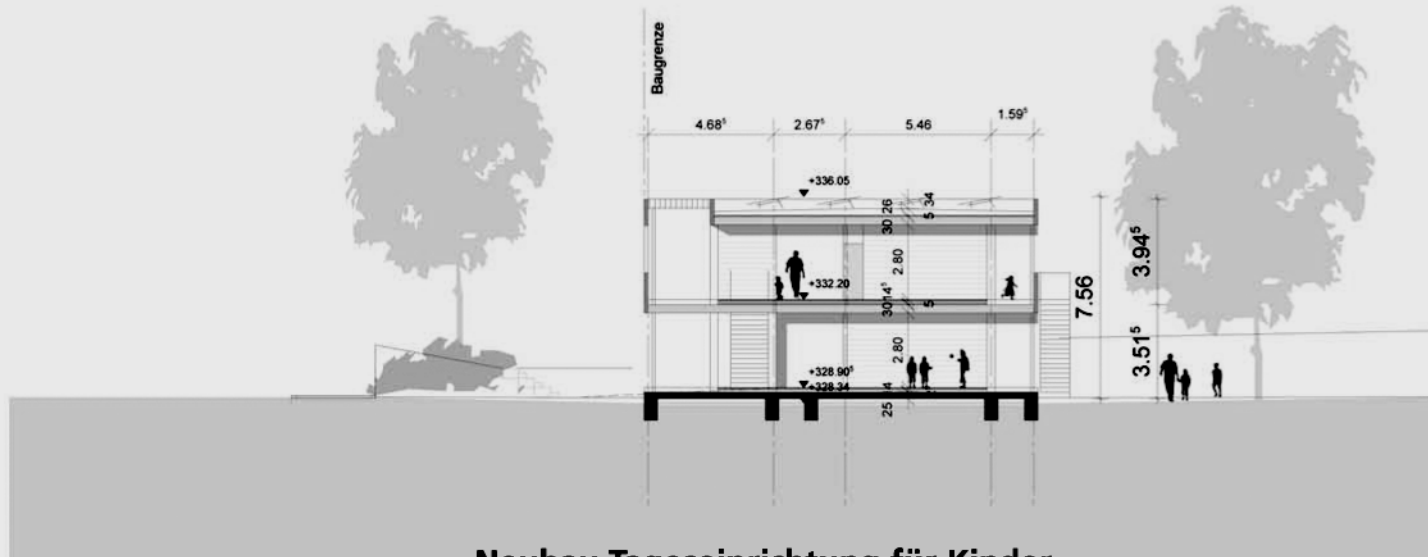
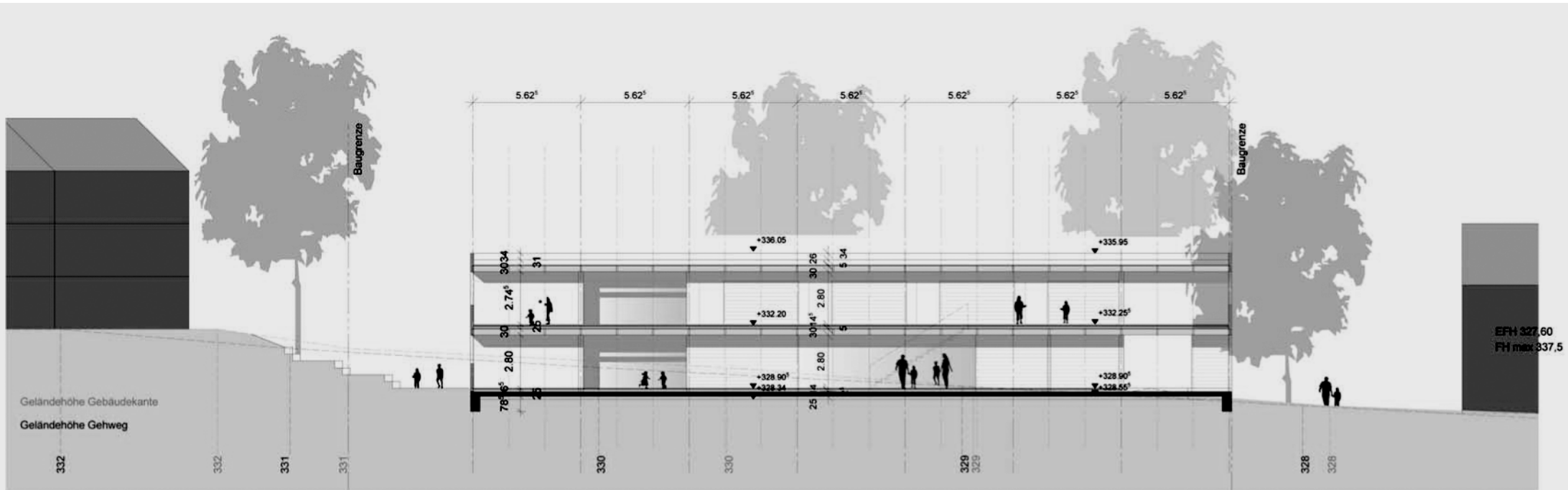
**Neubau Tageseinrichtung für Kinder
Stgt- Feuerbach Hohewartstraße**



Ansicht Süd



Ansicht West



**Neubau Tageseinrichtung für Kinder
Hohewartstraße 100 Stgt- Feuerbach**