

Ansicht Süd

BAUANTRAG

ERWEITERUNG LINDENSCHULZENTRUM

Lindenschulstraße 20
70327 Stuttgart-Untertürkheim

UNTERSCHRIFT DATUM / BAUHERR

.....
.....
.....

UNTERSCHRIFT DATUM / ARCHITEKT

10.02.2011 *Kamm*.....

BAUHERR
LANDESHAUPTSTADT STUTTGART
SCHULVERWALTUNGSAMT
HAUPTSTÄTTER STRASSE 79
70178 STUTTGART

VETRETEN DURCH DAS
HOCHBAUAMT 65-4
HAUPTSTÄTTER STRASSE 68
70178 STUTTGART
T.: 0711 216 89 783
F.: 0711 216 89 770

ARCHITEKT
KAMM ARCHITEKTEN BDA
KALLIOPI GKEKA STEFAN KAMM

SILBERBURGSTRASSE 129A
70176 STUTTGART
T 0711/241832
F 0711/241837
E info@kammarchitekten.de

Datum

11.02.2011

Maßstab

M 1:100

Bearbeiter

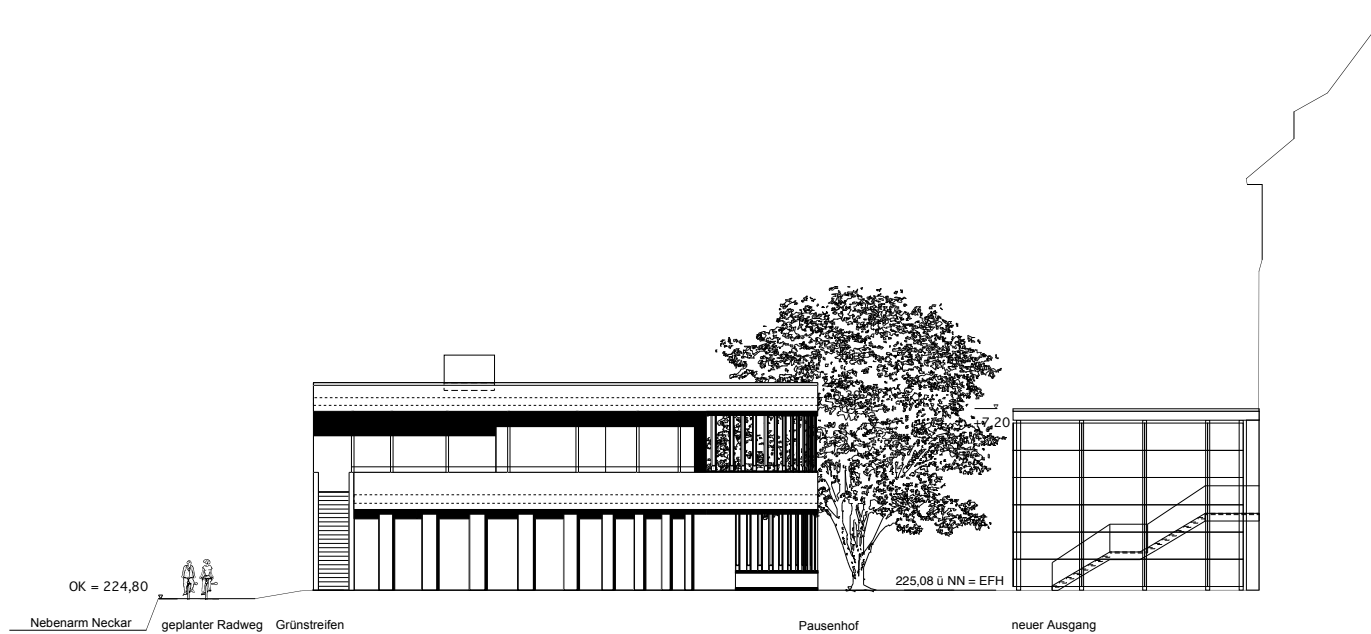
KA/GK/LT/DB

Plannummer

B - 06 B-07

Inhalt

Ansicht Süd und West



Ansicht West