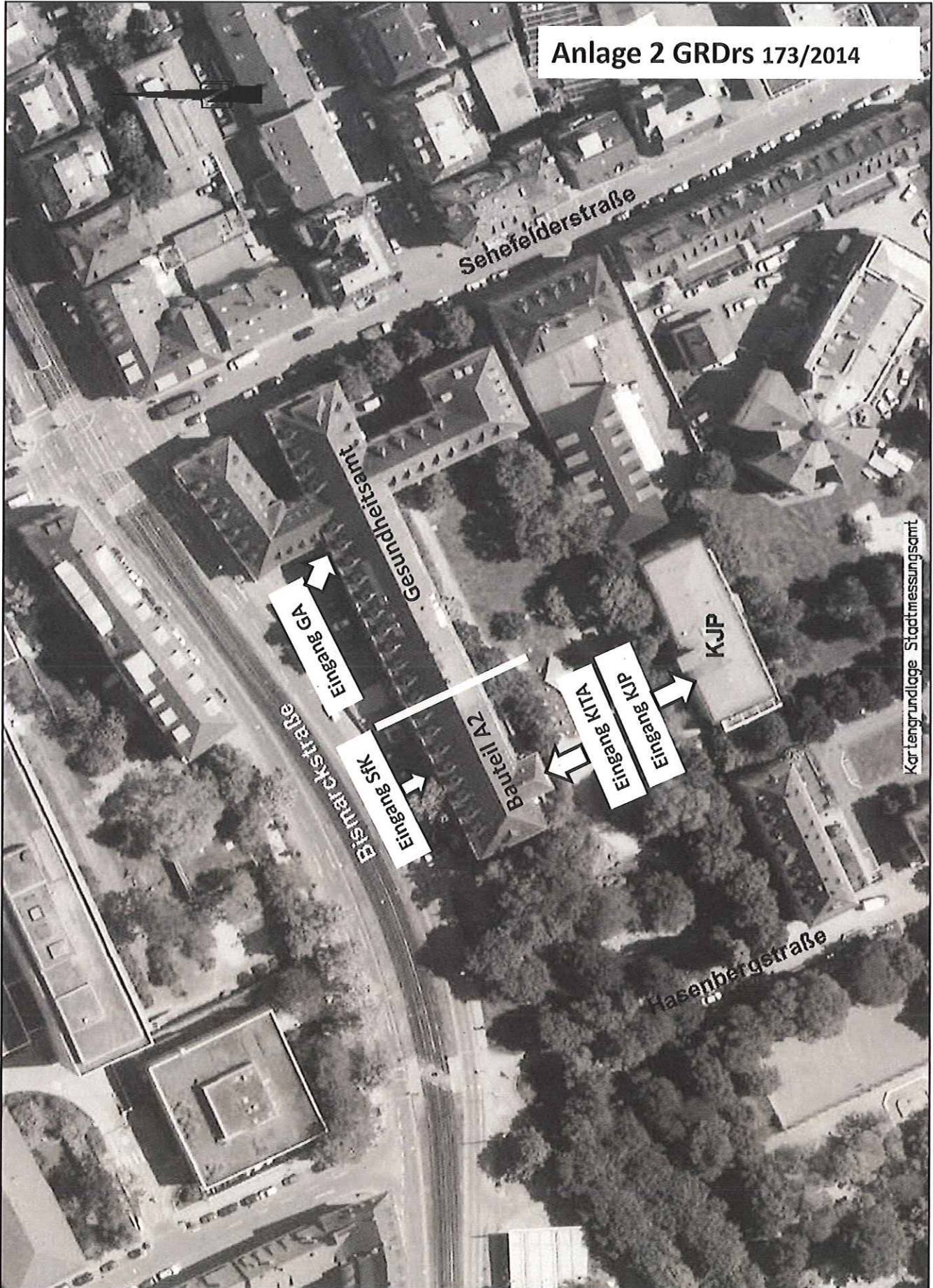


Anlage 2 GRDRs 173/2014

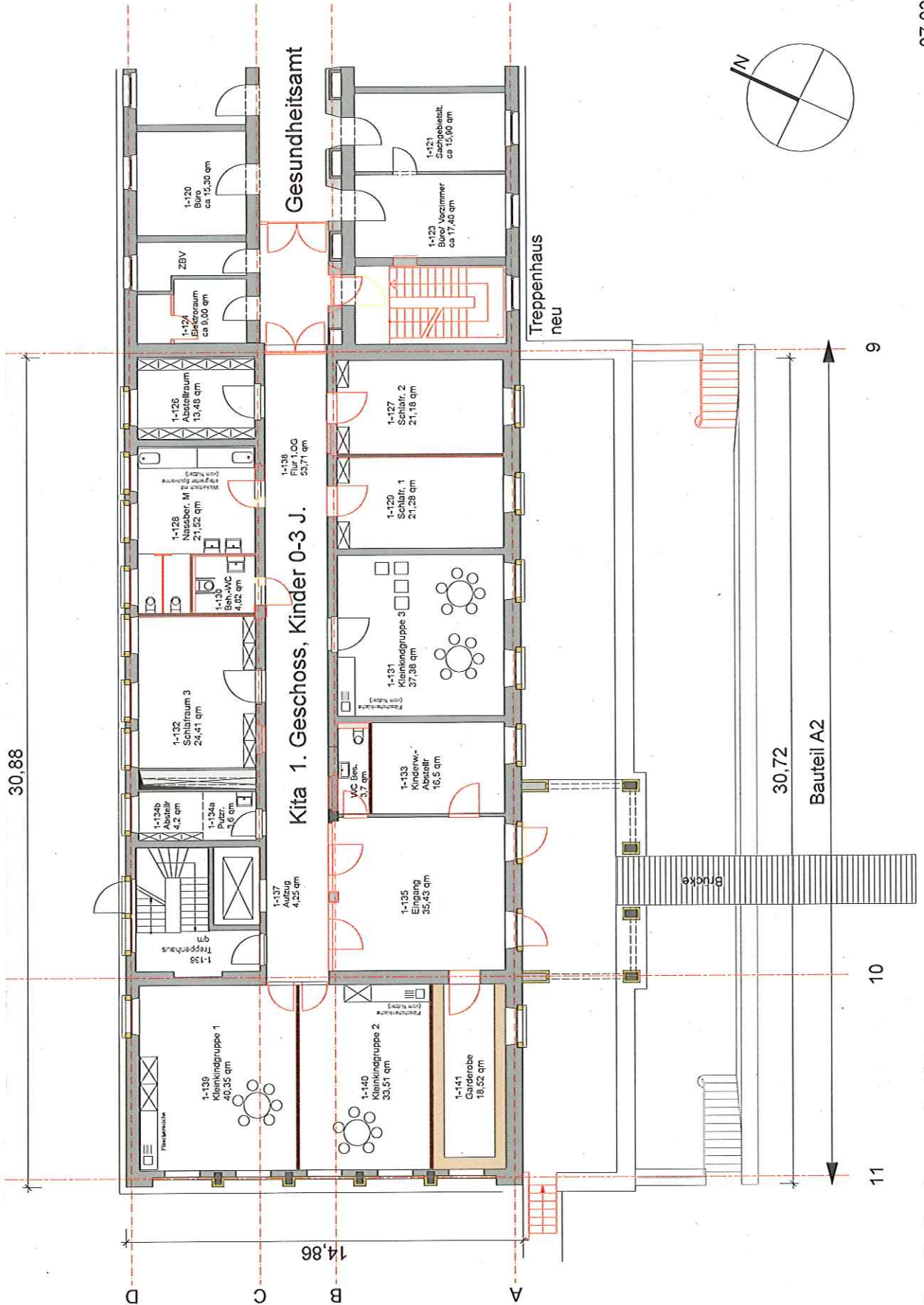


Kartengrundlage: Stadtmessungsamt

Anmerkung zur Planung:

Auf Anregung von Referat SJG hin, werden wir ein weiteres Kleinkind-WC im 1.OG in die Planung aufnehmen und errichten. Die entsprechende Planungsänderung wird im Baubeschluss dargestellt.

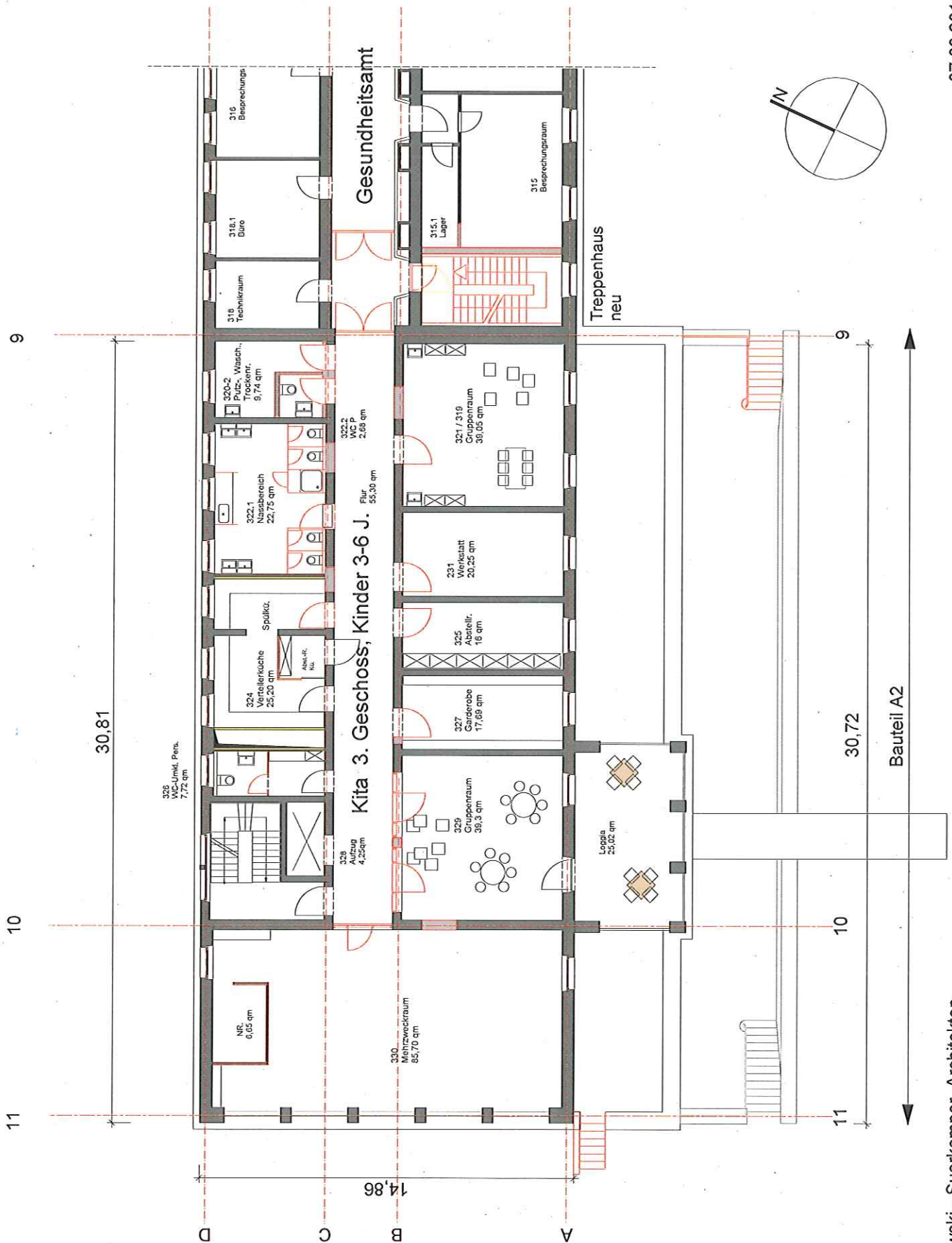
17.04.2014 23-3.1 FM, Kempa



M.: 1:200

M.: 1:200

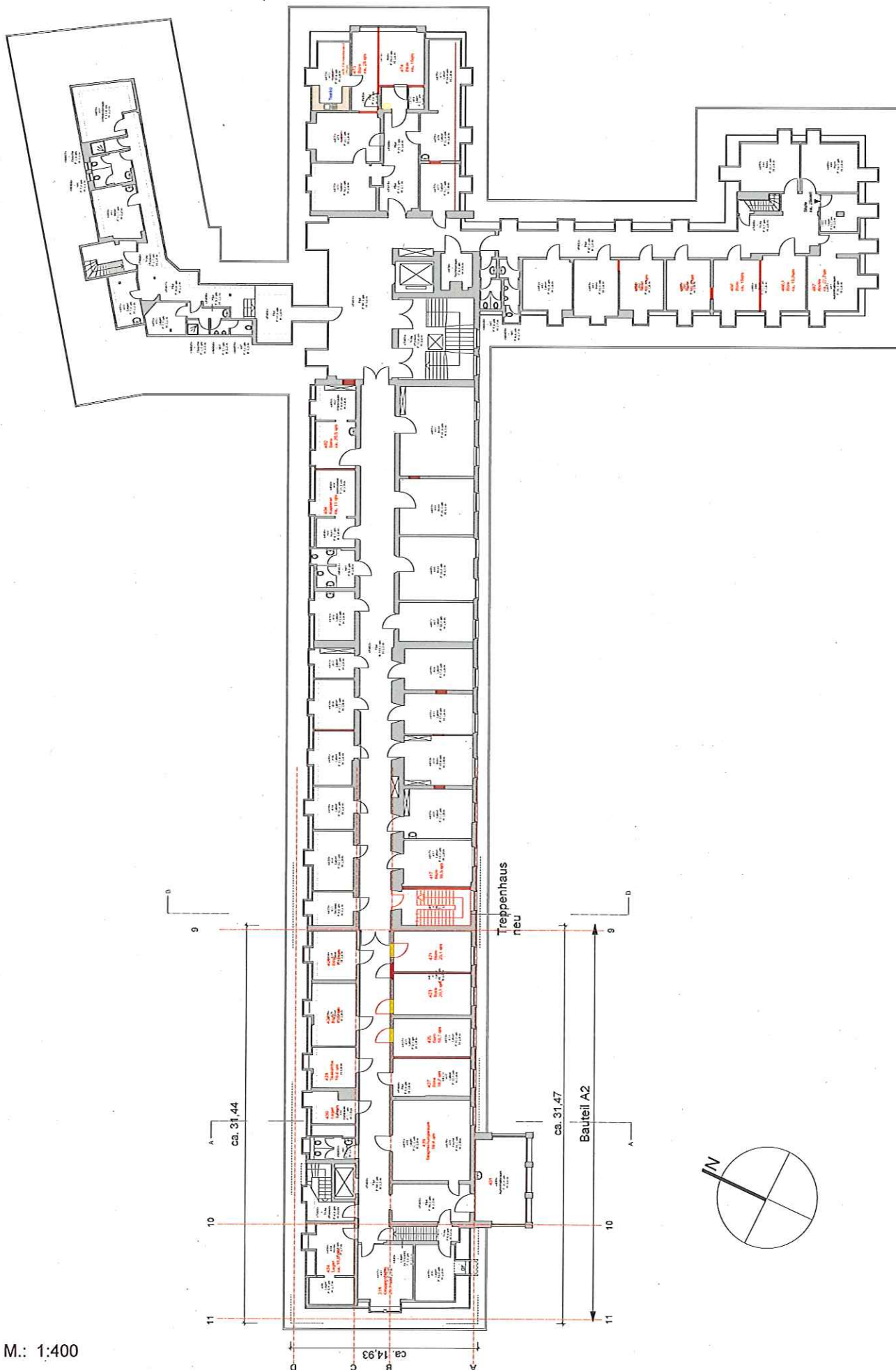




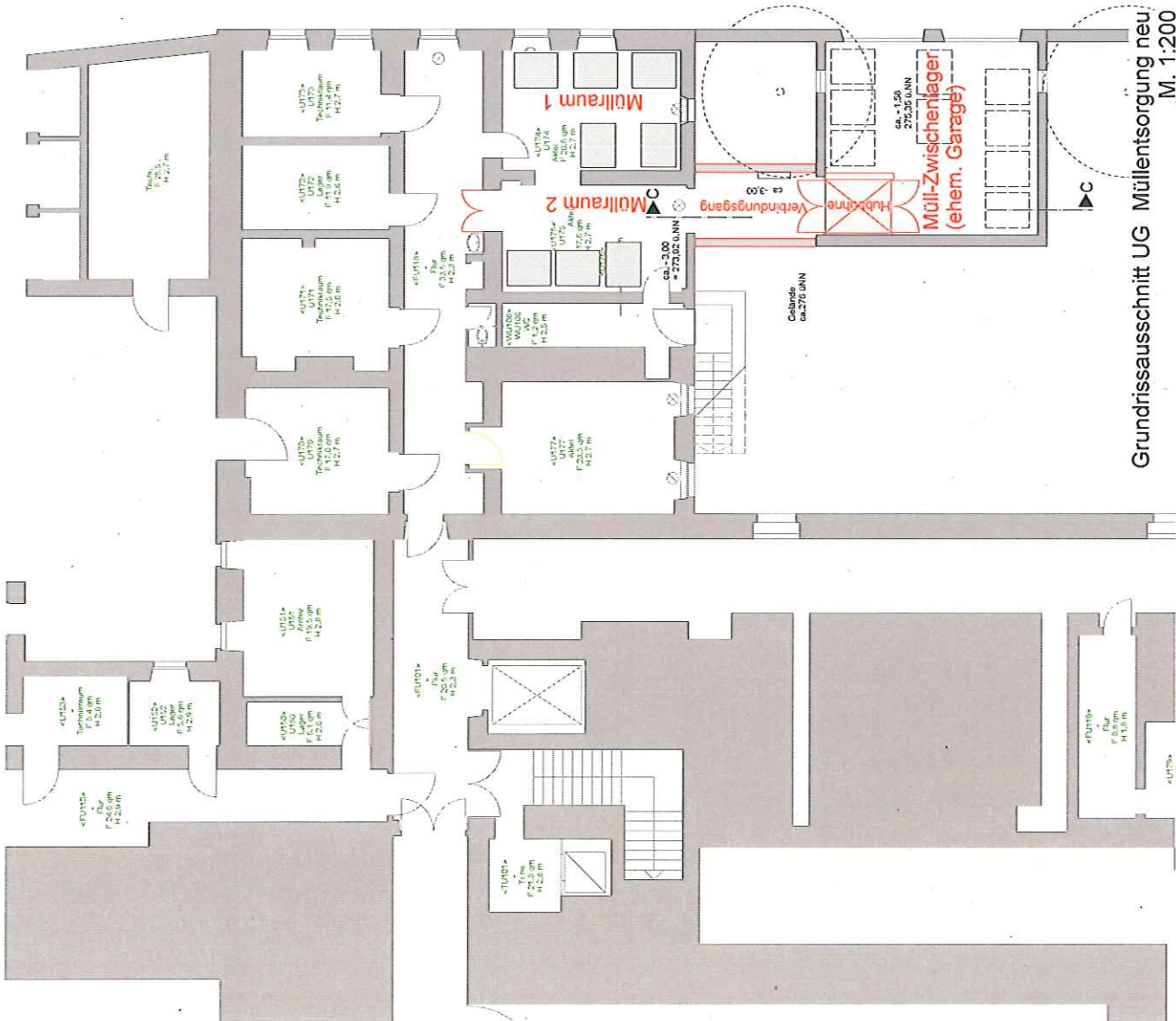
M.: 1:200

07.03.2014

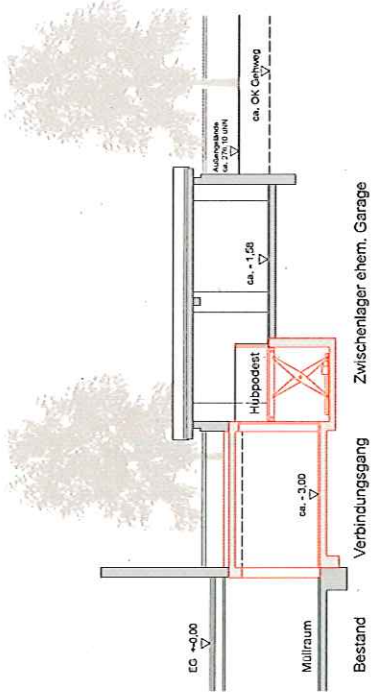
Swiatkowski - Suerkemper Architekten



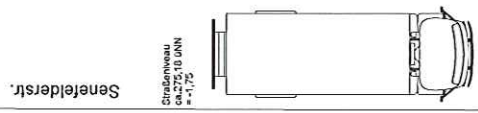
M.: 1:400

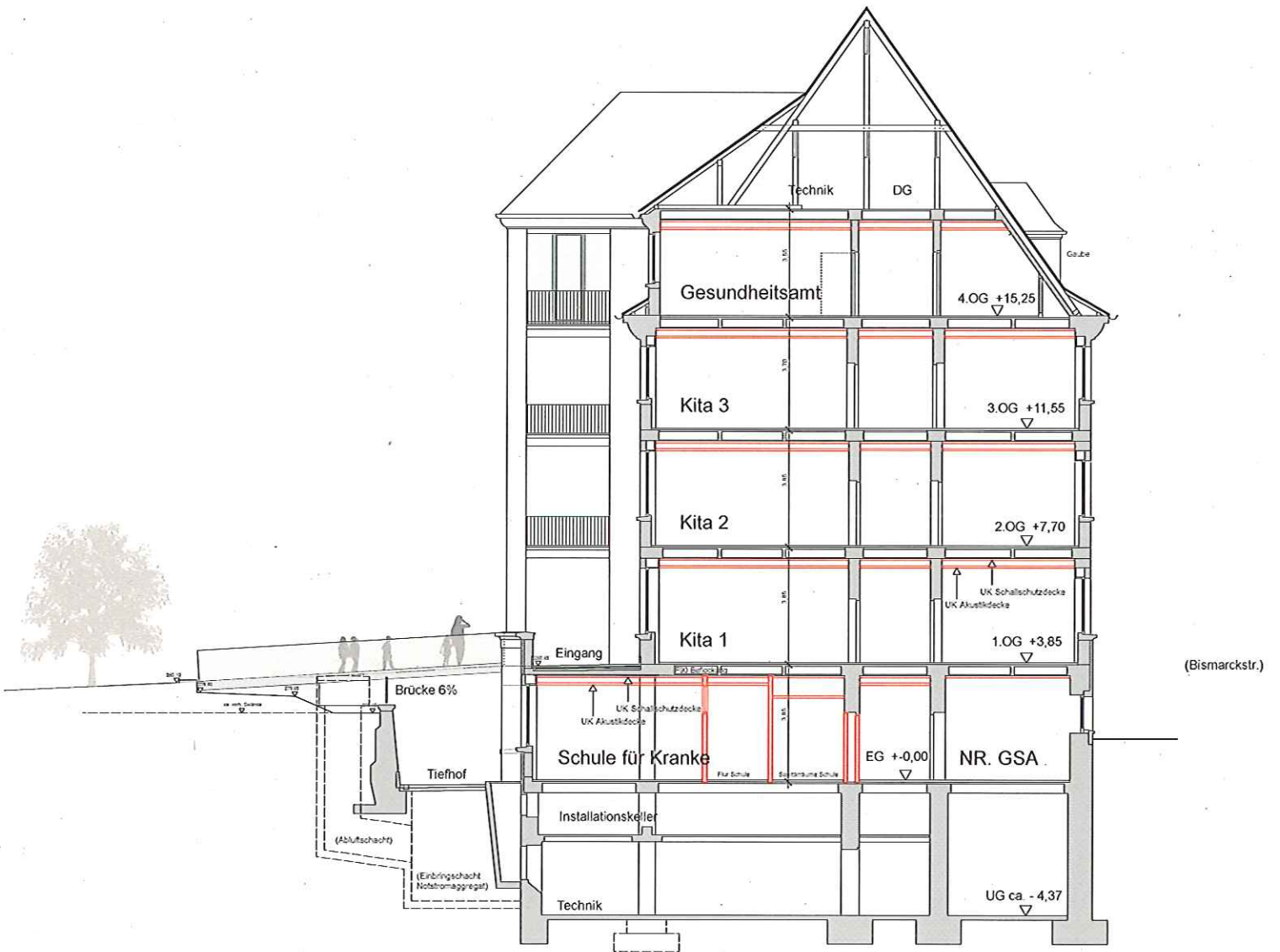


Grundrissausschnitt UG Müllentsorgung neu, M. 1:200

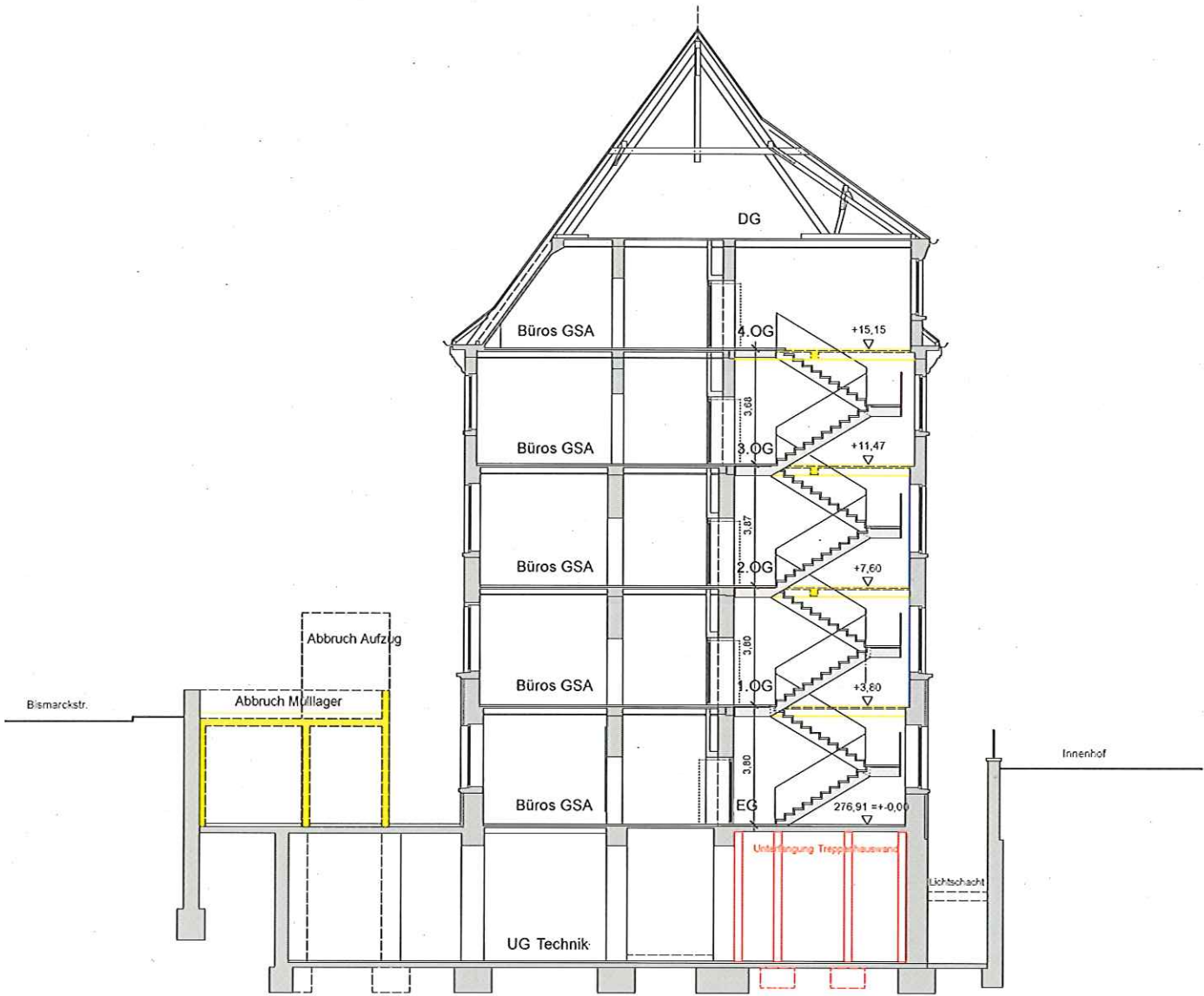


Schnitt C-C durch Müllentsorgung neu, M1:200

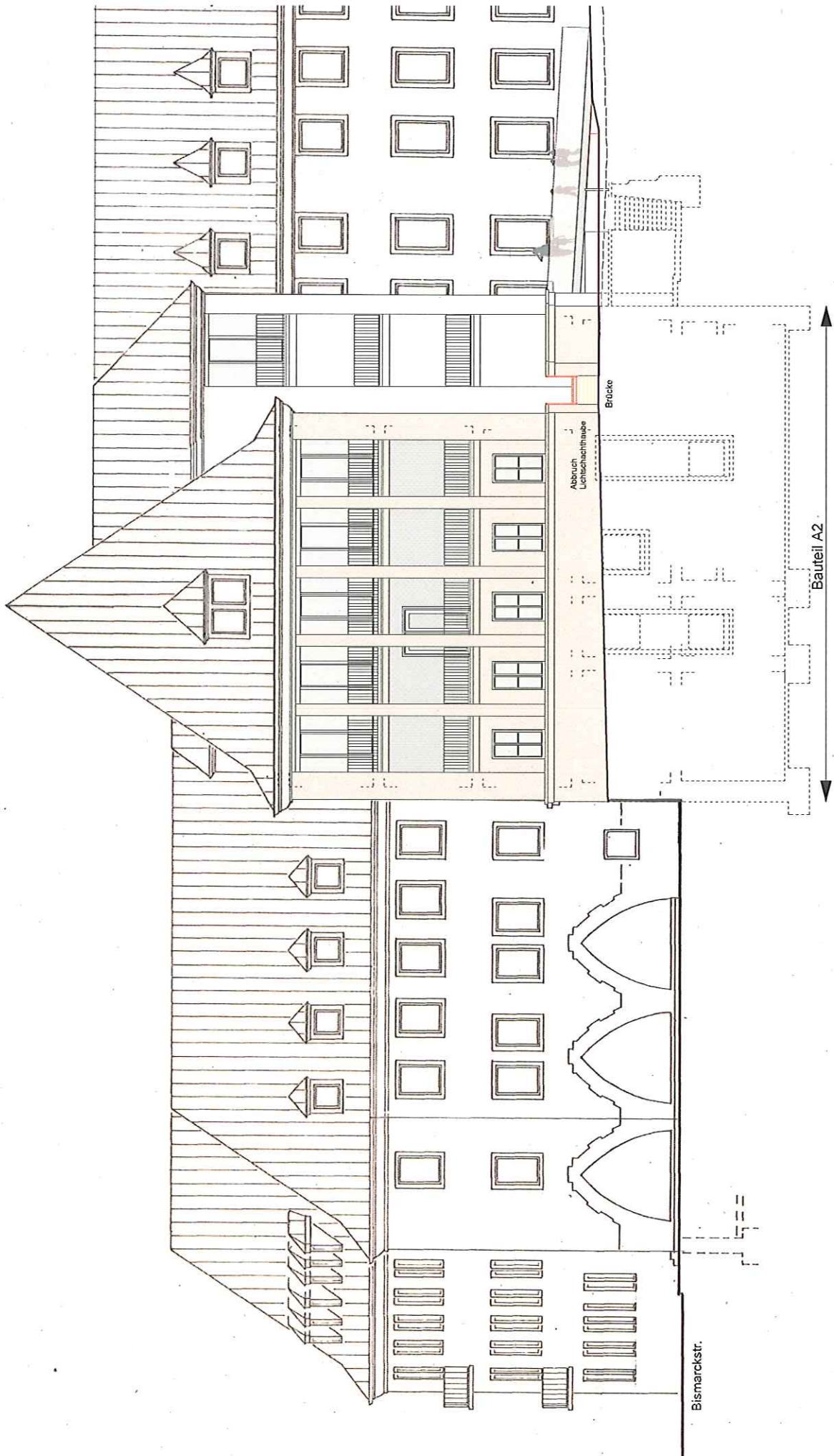




Schnitt A-A



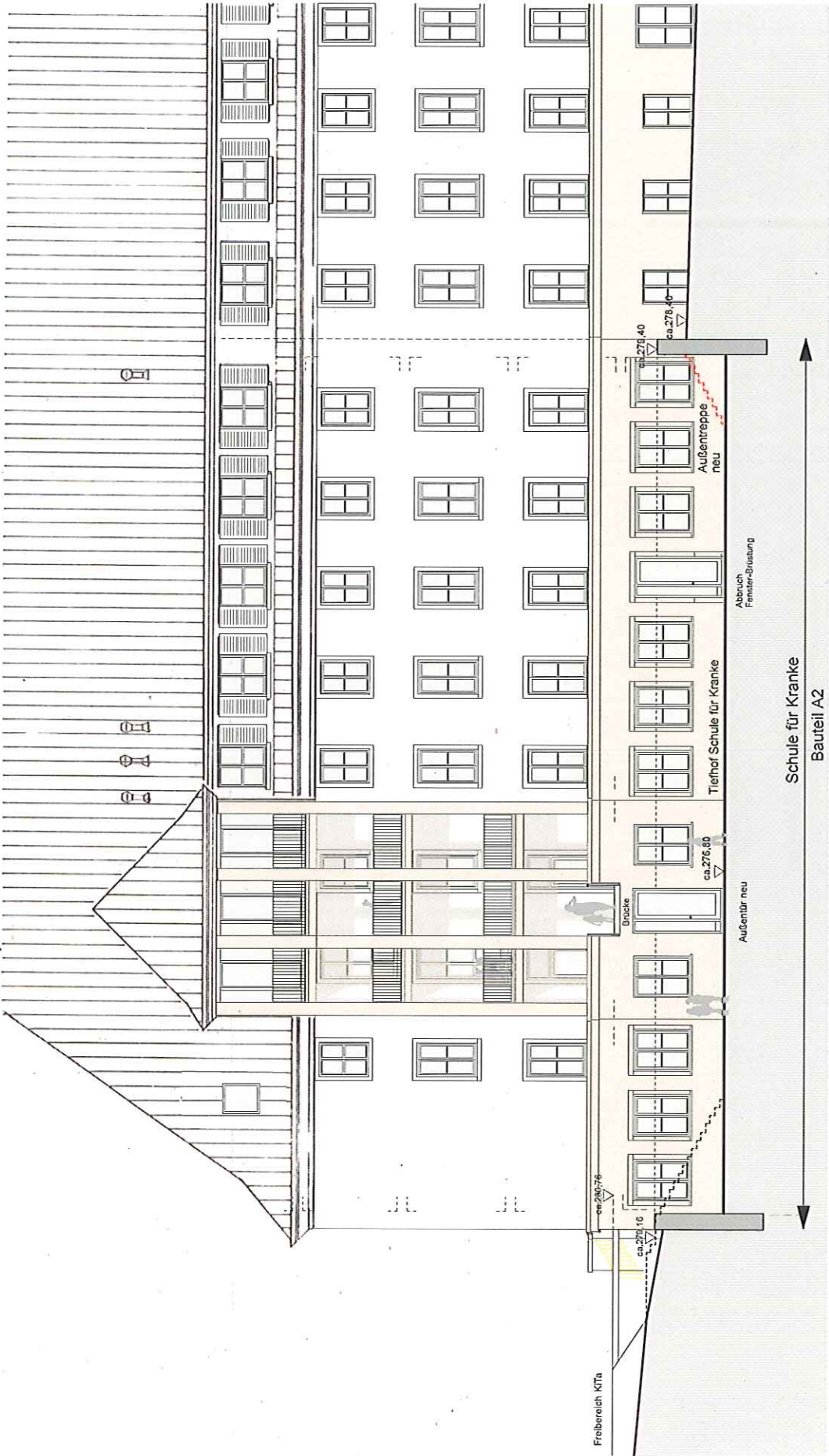
Schnitt B-B Neues Fluchttreppenhaus



M.: 1:200

07.03.2014

Swiatkowski - Suerkemper Architekten



07.03.2014

Swiatkowski - Suerkemper Architekten