

Turnhallen–Machbarkeitsstudien: Heumaden

Neubau einer Turn– und Versammlungshalle mit Lehrschwimmbecken an Stelle einer Sanierung



Standort Heumaden

Bestand



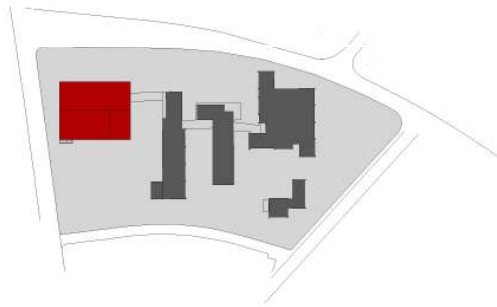
Bestandssituation:

- Turn- und Versammlungshalle mit Bühne und Zuschauerempore
- Halle ca. 13,5m x 26 m x 5,75m
- keine Halle nach Din
- Lehrschwimmbecken 6m x 12, 5 m
- Bad + Halle nicht barrierefrei
- sehr sanierungsbedürftig

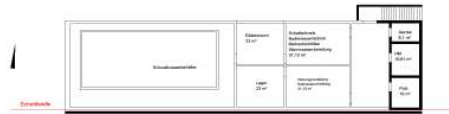
Bedarfssituation:

- Bedarf einer Turn- und Versammlungshalle
- Bedarf an einem Lehrschwimmbecken (hohe Frequenz)

Standort Heumaden



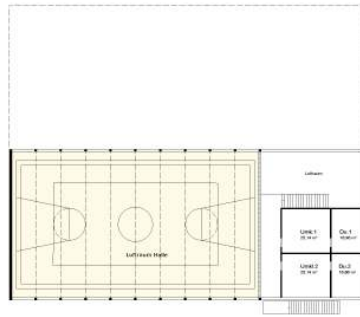
Variante 1
Neubau Einfeldhalle 16m / 27m / 5,5 m als Versamlungsstätte (TVH)
Sanierung Lehrschwimmbecken



Lageplan



UG



EG

OG



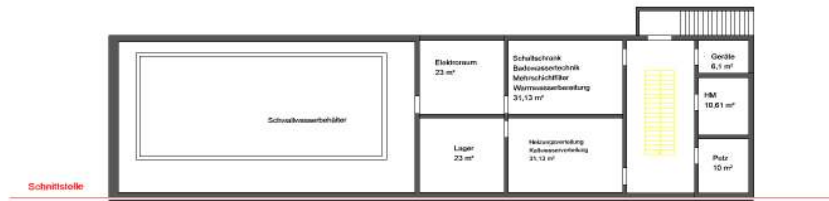
Schnitt A-A



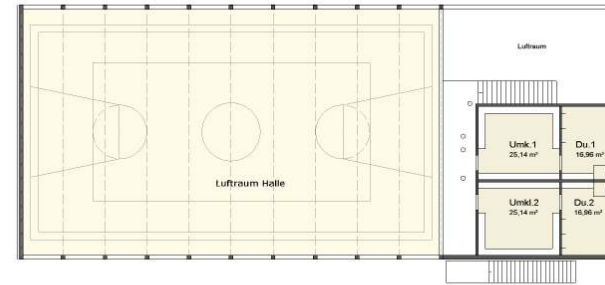
Standort Heumaden Variante 1 Neubau TVH / Sanierung Bad

Neubau Einfeldhalle 16x27x5,5m
 Turn- und Versammlungshalle
 Sanierung Lehrschwimmbecken
 6x12,5m

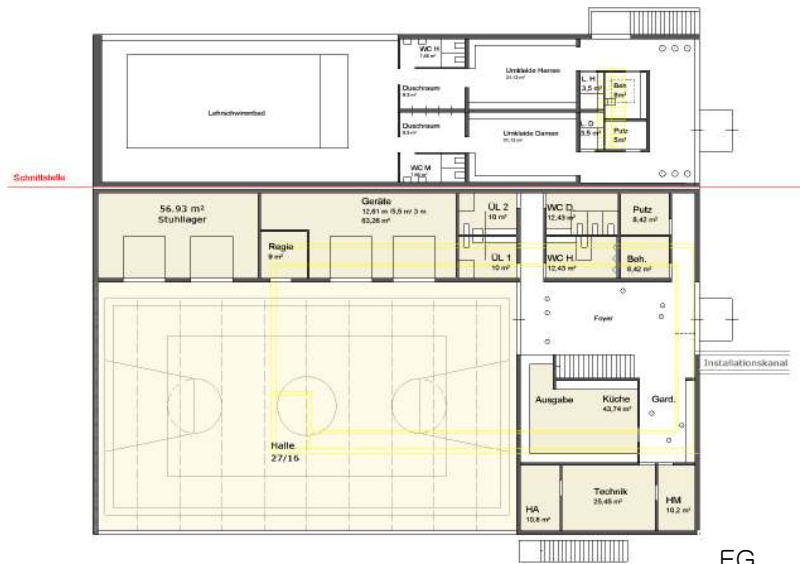
BGF (nur TVH) 1070,54 m²
 Volumen : 5893,76 m³



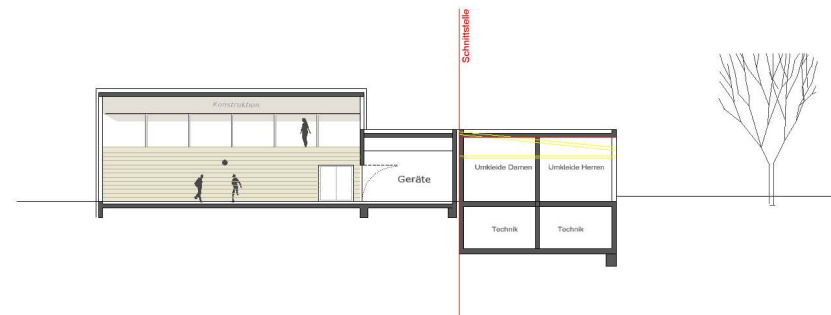
UG



OG

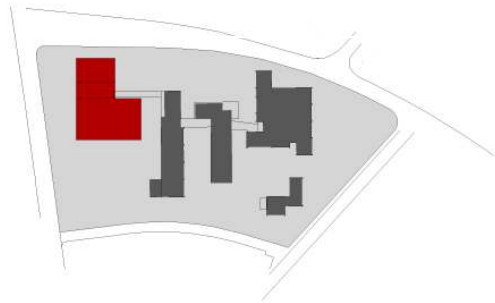


EG



Schnitt A-A

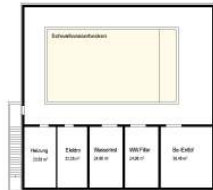
Standort Heumaden



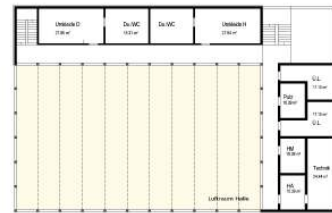
Lageplan



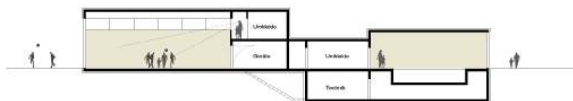
EG



UG



OG



Schnitt A-A

Variante 2

Neubau Einfeldhalle 16m / 27m / 5,5 m als Versammlungsstätte (TVH)

Neubau Lehrschwimmbecken 8 m / 12,5 m



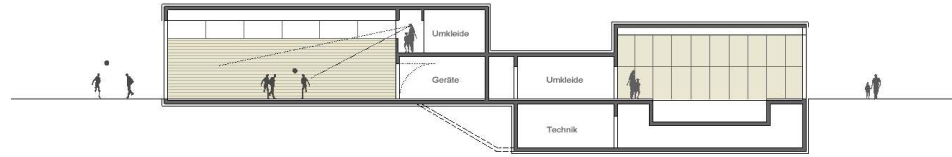
Standort Heumaden Variante 2 Neubau TVH + Lehrschwimmbecken

Neubau Einfeldhalle 16x27x5,5m

Turn- und Versammlungshalle

Neubau Lehrschwimmbecken 8x12,5m

BGF nur TVH : 1.169 m²
 Schwimmbad : 931 m²
 Volumen TVH : 5.925m³
 Schwimmbad : 3.950 m³

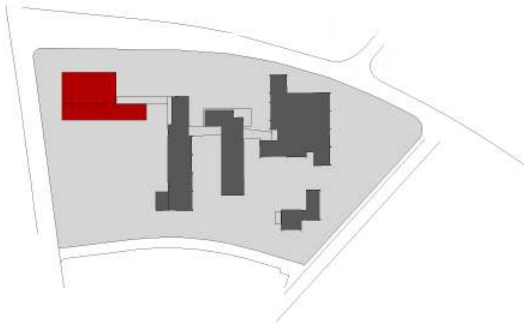


Schnitt A-A

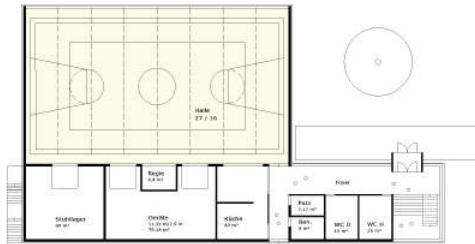


Standort Heumaden

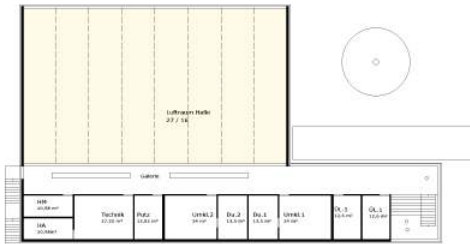
Variante 3
Neubau Einfeldhalle 16m / 27m / 5,5 m mit Versammlungsstätte (TVH)
ohne Lehrschwimmbecken



Lageplan



EG



OG



Schnitt A-A



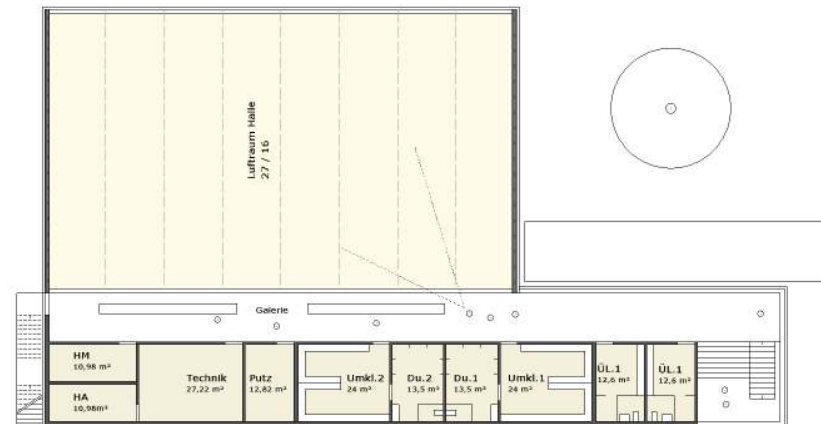
Standort Heumaden Variante 3 Neubau TVH / kein Lehrschwimmbecken

Neubau Einfeldhalle 16x27x5,5m
 Turn- und Versammlungshalle
 Kein Lehrschwimmbecken

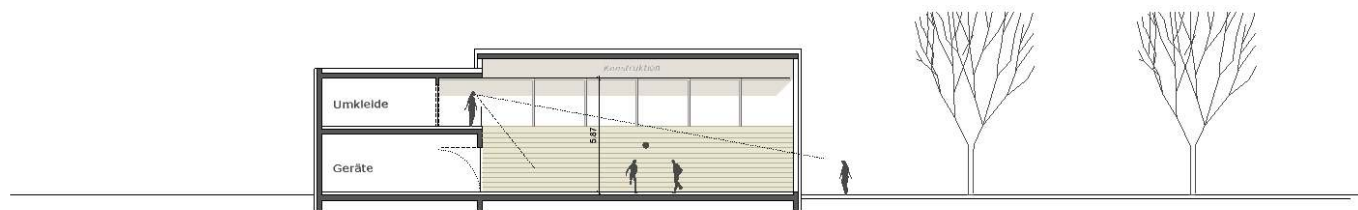
BGF: 1.181 m²
 Volumen: 6.005,5 m³



EG

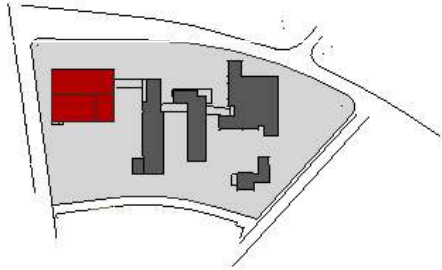


OG

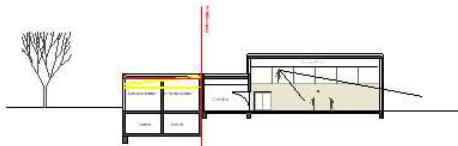


Schnitt A-A

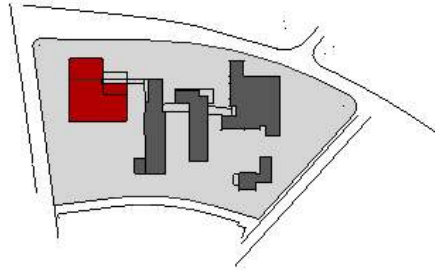
Variante 1
Turnhalle 16 / 27 / 5,5 m als Vers.Stätte
Sanierung Lehrschwimmbecken 6*12,5 m



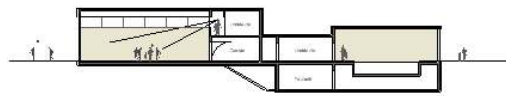
Gesamtkosten
Abriss + Neubau TVH & Sanierung Bad:
brutto: 5.145.000 €



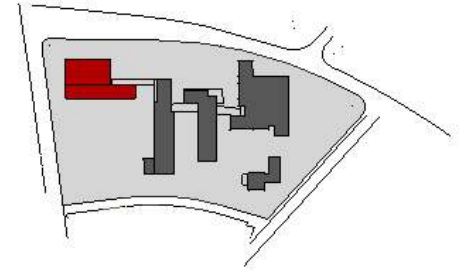
Variante 2
Turnhalle 16 / 27 / 5,5 m als Vers.Stätte
Neubau Lehrschwimmbecken 8*12,5 m



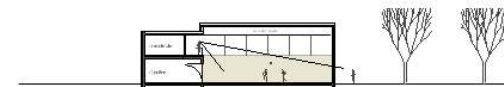
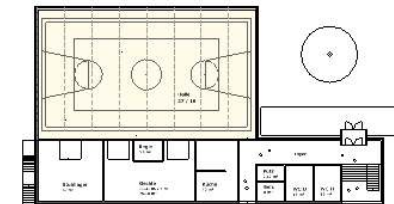
Gesamtkosten
Abriss + Neubau TVH & Neubau Bad:
brutto: 6.323.000 €



Variante 3
Turnhalle 16 / 27 / 5,5 m als Vers.Stätte
ohne Lehrschwimmbecken



Gesamtkosten
Abriss + Neubau TVH & Abriss Bad:
brutto: 3.731.000 €



Vergleichskosten Sanierung: TVH+Bad 4.585.000 € Drees+Sommer 2011/Gutachten Bad 2011 (KG 300 + 400 brutto inkl. NK-Anteil)