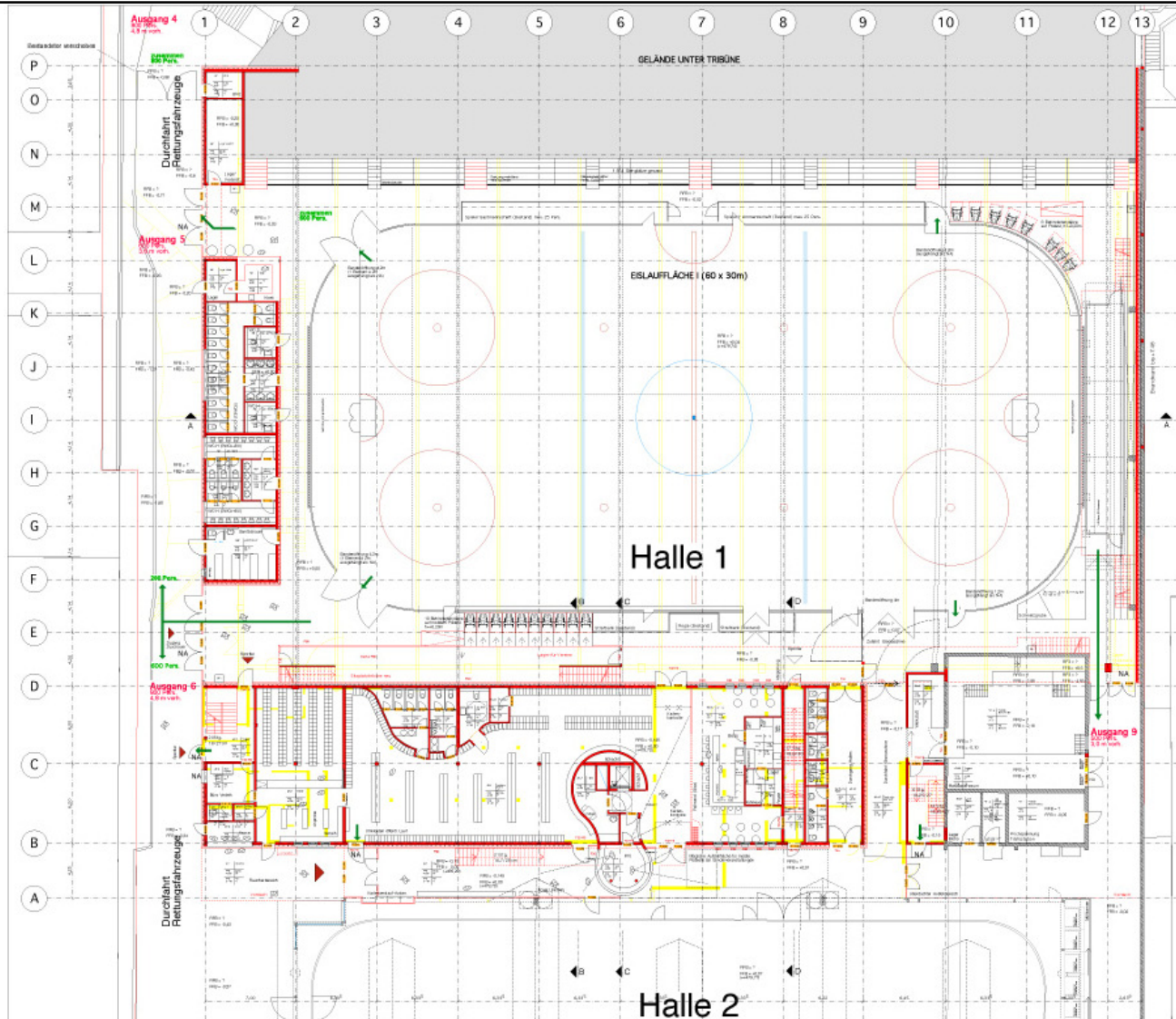


Halle 1 / Betriebsgebäude
Grundriss UG

11.03.2010

EISSPORT-ZENTRUM WALDAU
 Sanierung Halle 1
 Abbruch und Neubau des Betriebsgebäudes

GR Drs 70/2010
Anlage 2
 Blatt 1 von 9

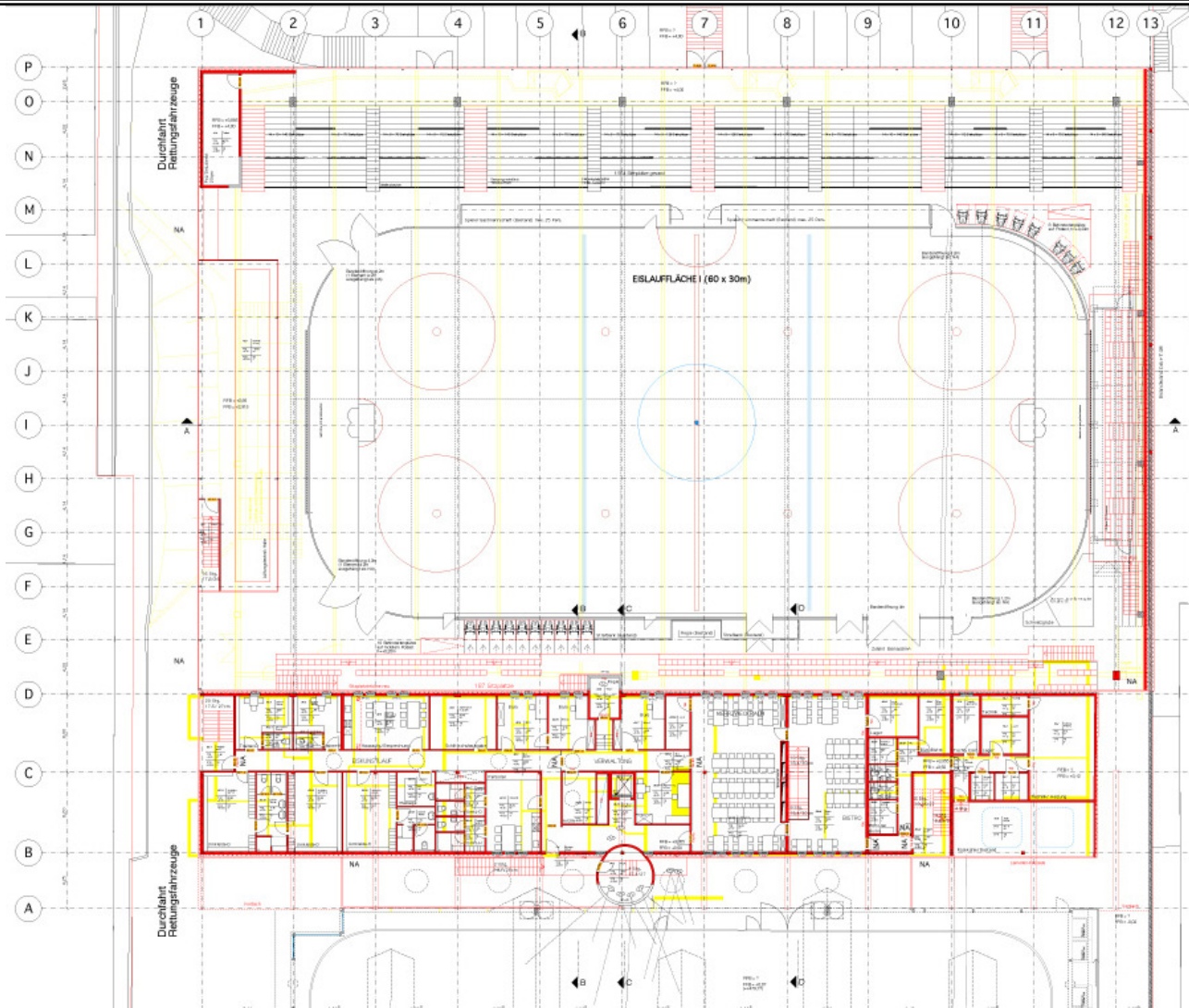


Halle 1 / Betriebsgebäude
Grundriss EG

11.03.2010

EISSPORT-ZENTRUM WALDAU
Sanierung Halle 1
Abbruch und Neubau des Betriebsgebäudes

GRDrs 70/2010
Anlage 2
 Blatt 2 von 9

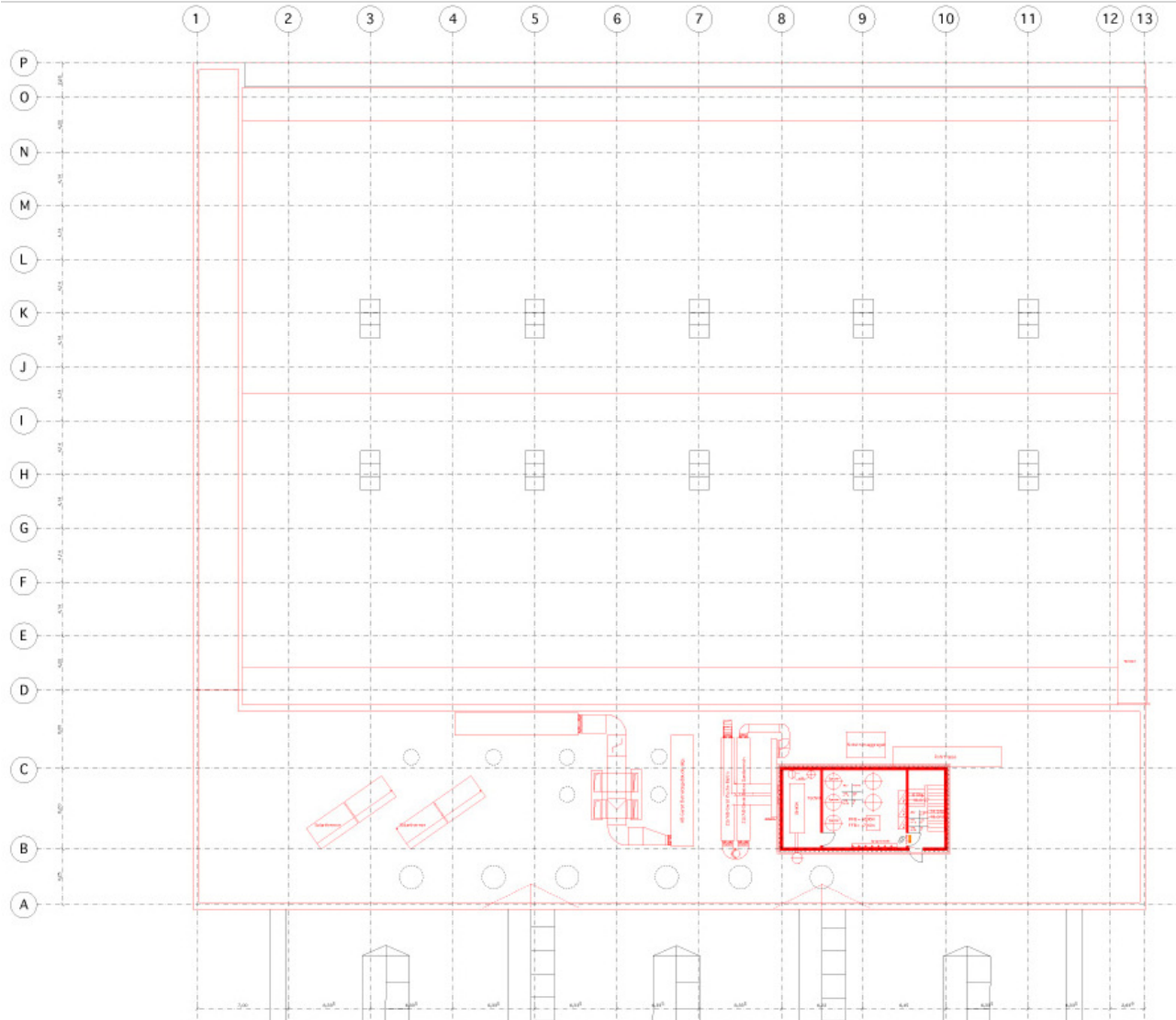


Halle 1 / Betriebsgebäude
Grundriss OG

11.03.2010

EISSPORT-ZENTRUM WALDAU
Sanierung Halle 1
Abbruch und Neubau des Betriebsgebäudes

GRDrs 70/2010
Anlage 2
 Blatt 3 von 9

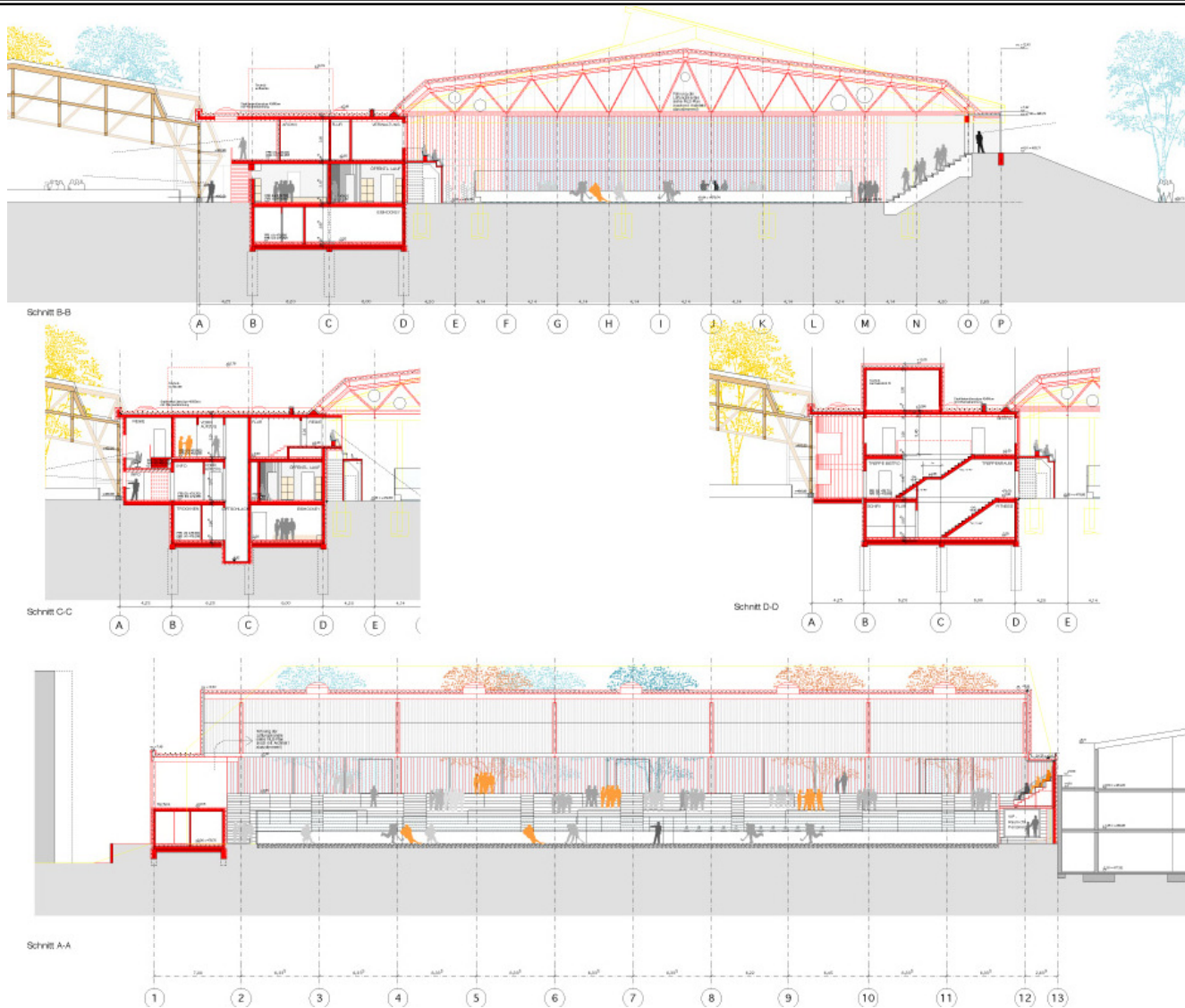


Halle 1 / Betriebsgebäude
 Technik / Dachaufsicht

11.03.2010

EISSPORT-ZENTRUM WALDAU
 Sanierung Halle 1
 Abbruch und Neubau des Betriebsgebäudes

GRDrs 70/2010
Anlage 2
 Blatt 4 von 9

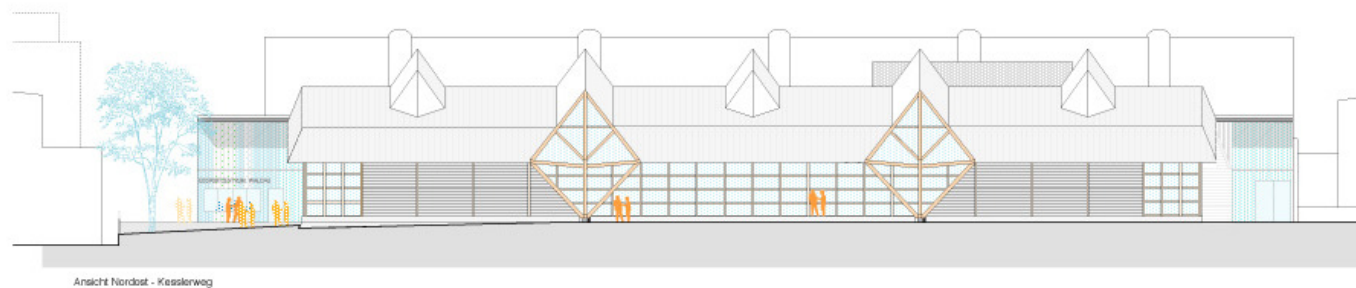
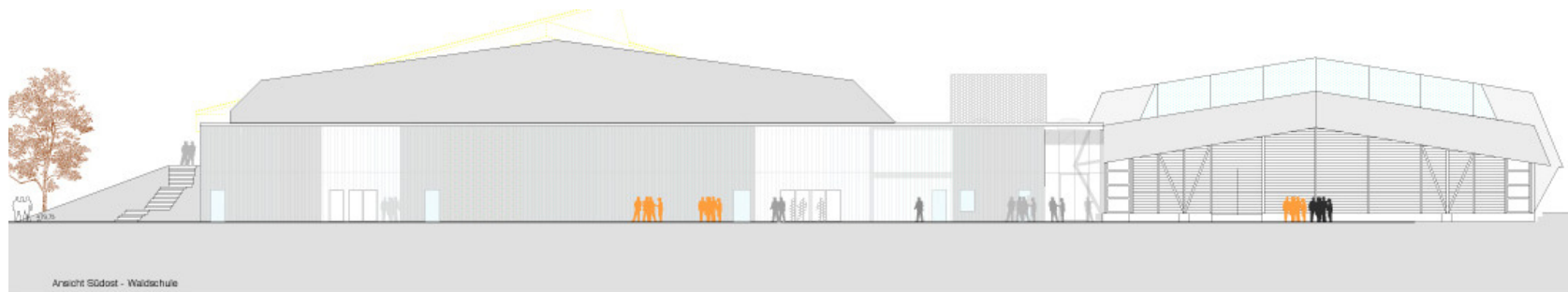


Halle 1 / Betriebsgebäude
Schnitte

11.03.2010

EISSPORT-ZENTRUM WALDAU
Sanierung Halle 1
Abbruch und Neubau des Betriebsgebäudes

GRDrs 70/2010
Anlage 2
 Blatt 5 von 9

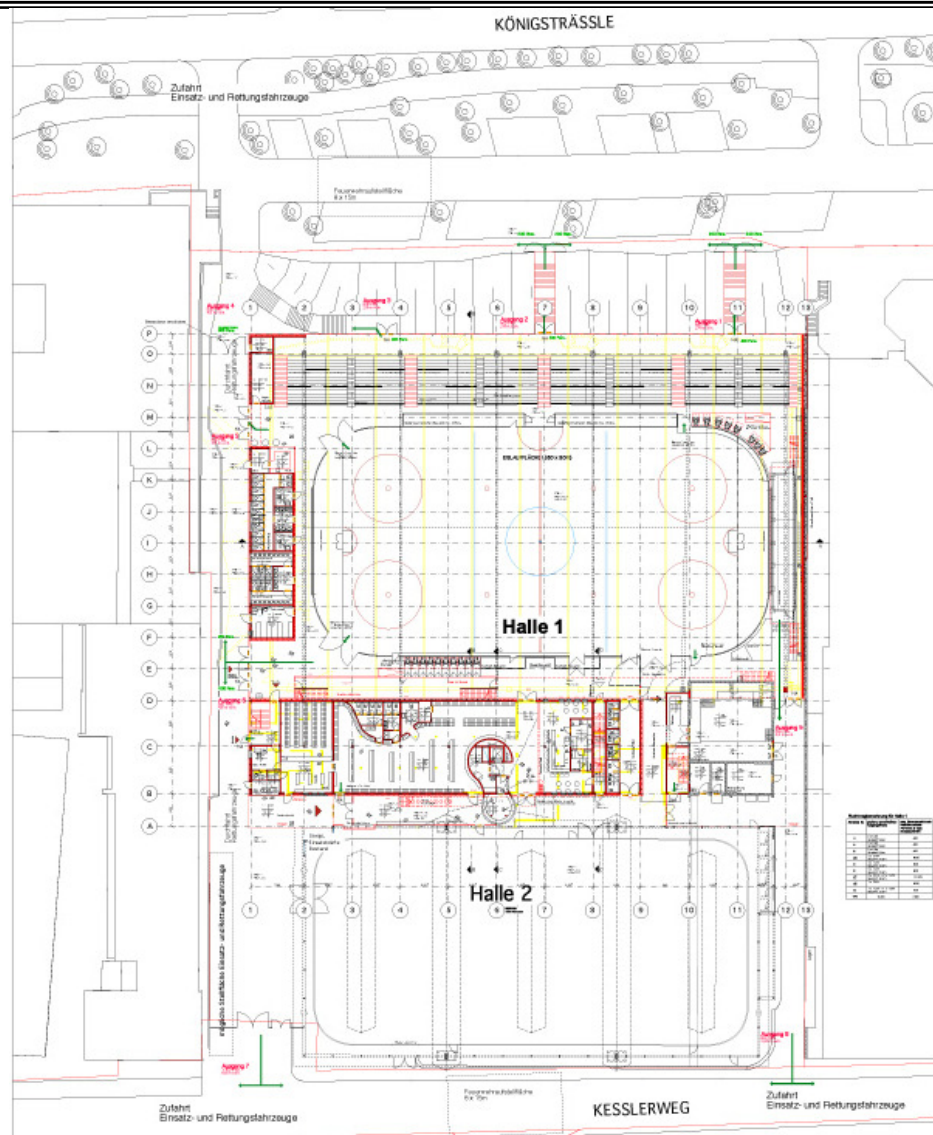


Halle 1 / Betriebsgebäude
Ansichten

11.03.2010

EISSPORT-ZENTRUM WALDAU
Sanierung Halle 1
Abbruch und Neubau des Betriebsgebäudes

GRDrs 70/2010
Anlage 2
Blatt 6 von 9

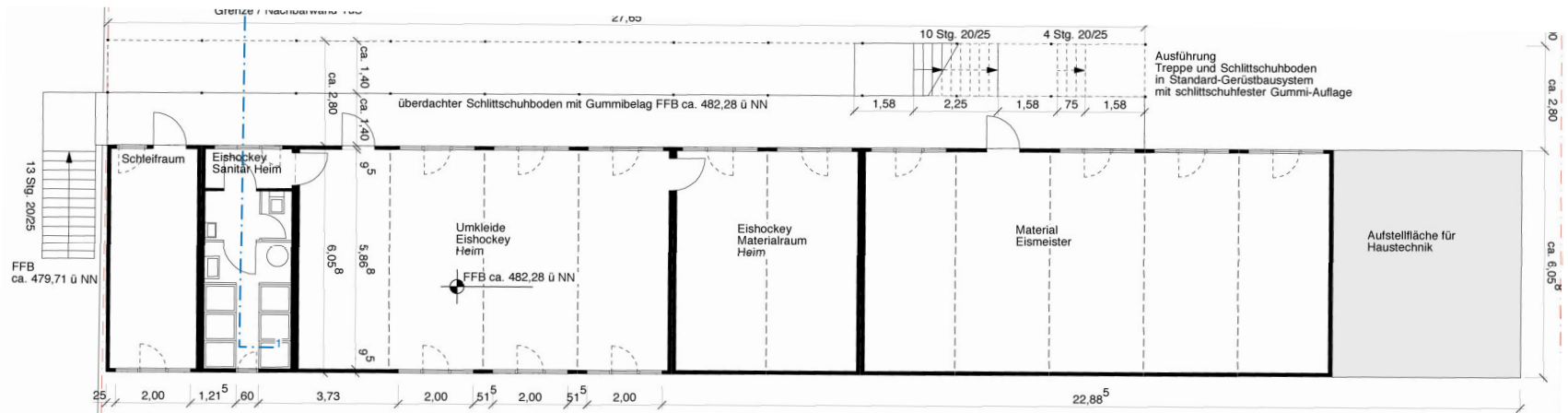


Halle 1 / Betriebsgebäude
Freiflächenplan

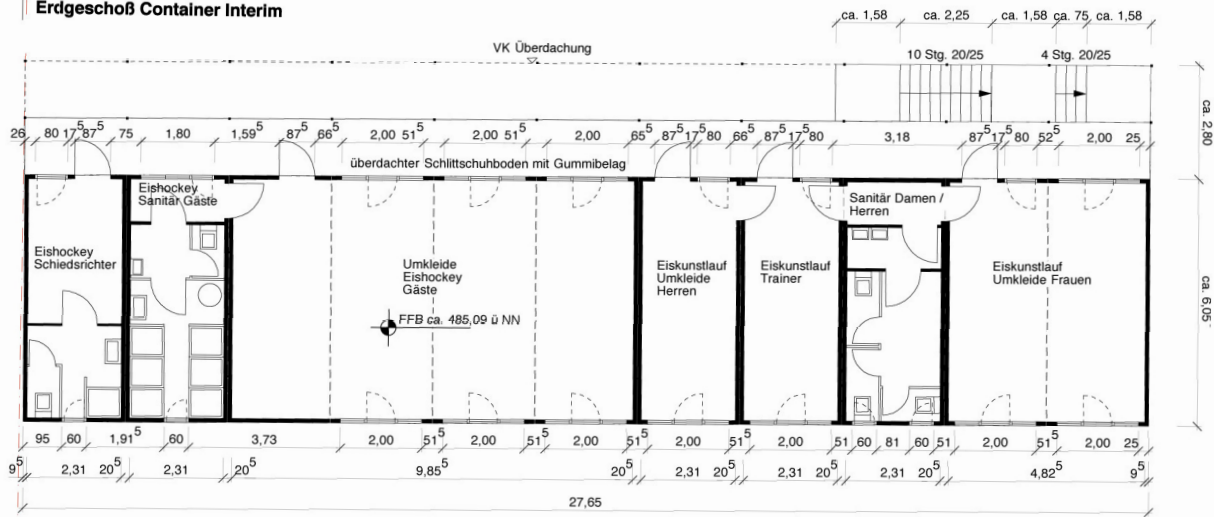
11.03.2010

EISSPORT-ZENTRUM WALDAU
Sanierung Halle 1
Abbruch und Neubau des Betriebsgebäudes

GRDs 70/2010
Anlage 2
Blatt 7 von 9



Erdgeschoß Container Interim



Obergeschoß Container Interim

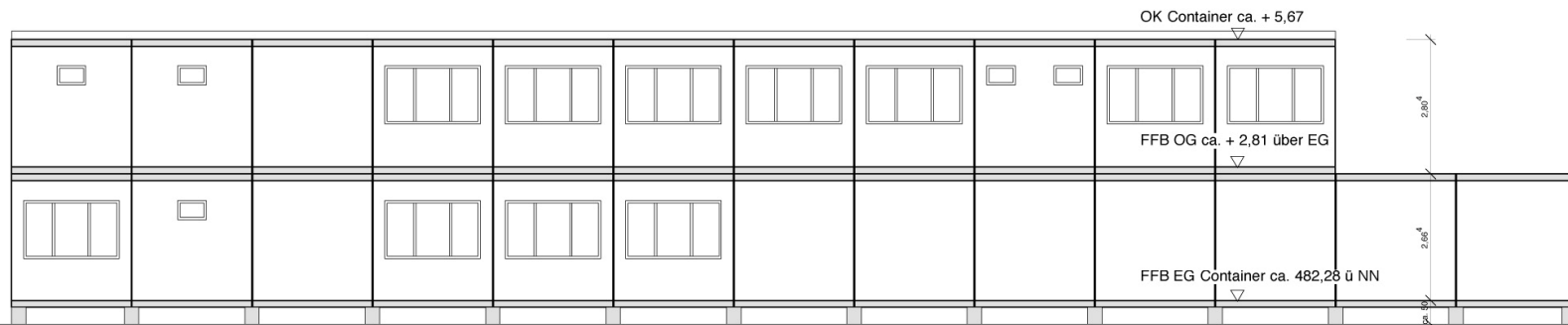
Anmerkung:
Die Interimsanlage wird mit

Interimsmaßnahmen
Grundriss

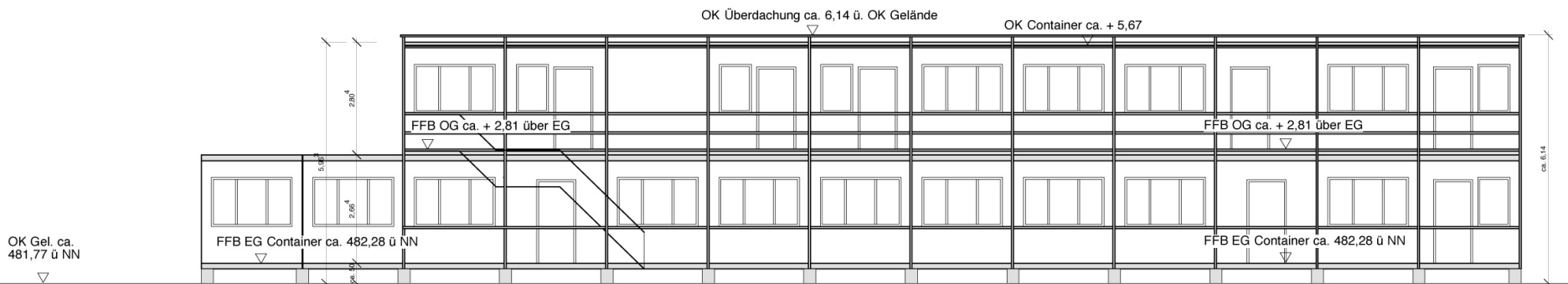
11.03.2010

EISSPORT-ZENTRUM WALDAU
Sanierung Halle 1
Abbruch und Neubau des Betriebsgebäudes

GRDs 70/2010
Anlage 2
Blatt 8 von 9



Ansicht 1



Ansicht 2

Interimsmaßnahmen
Ansichten

11.03.2010

EISSPORT-ZENTRUM WALDAU
Sanierung Halle 1
Abbruch und Neubau des Betriebsgebäudes

GRDrs 70/2010
Anlage 2
Blatt 9 von 9