

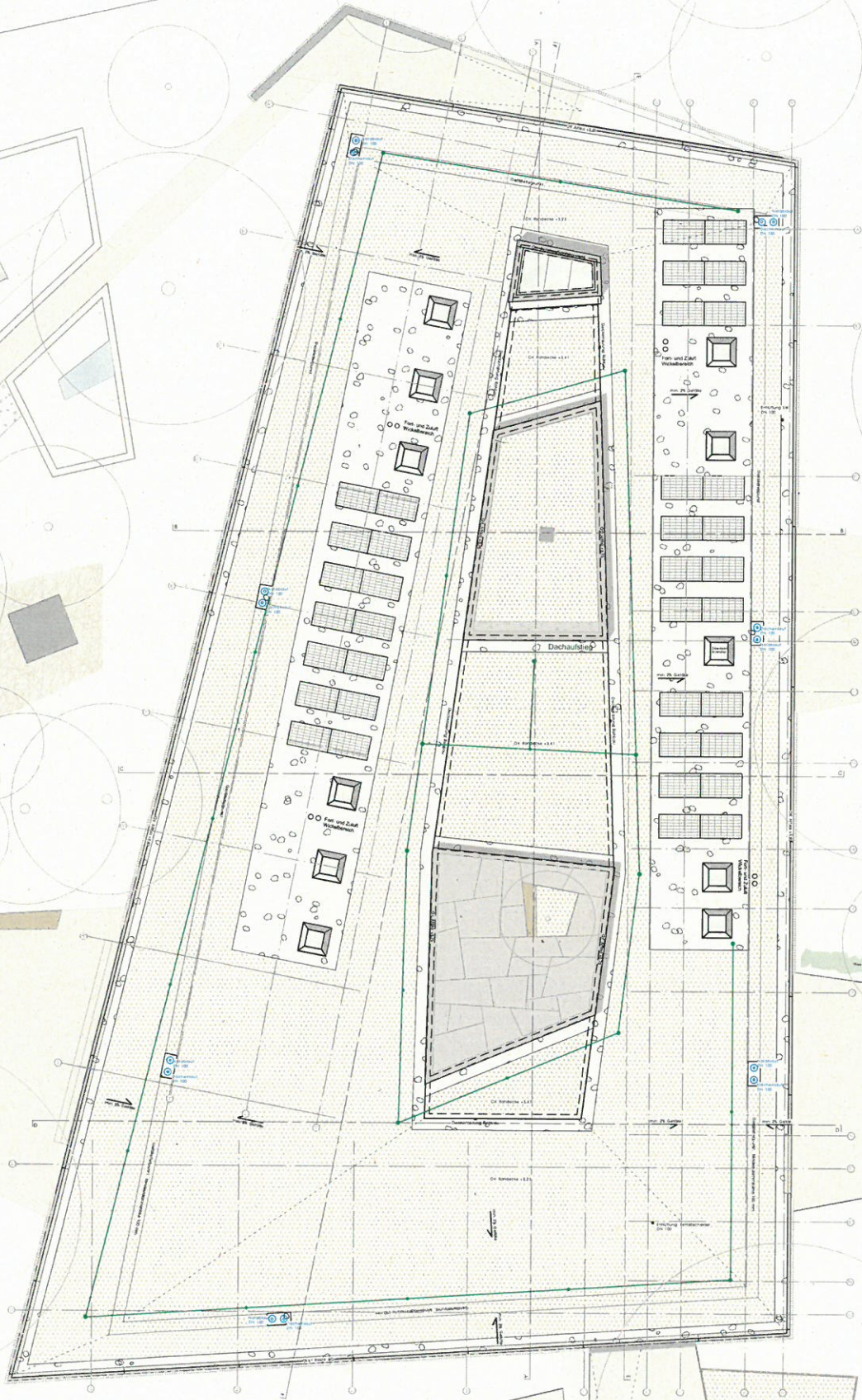
PROJEKT  
**Kindertragesstätte**  
Dillensiusstraße 29, 70374 Stuttgart Bad Cannstatt

ARCHITEKT  
ARCHITEKTUR 109 M. Arnold + A. Fenzlöff Freie Architekten BDA

PLANINGRAU  
Logeplan

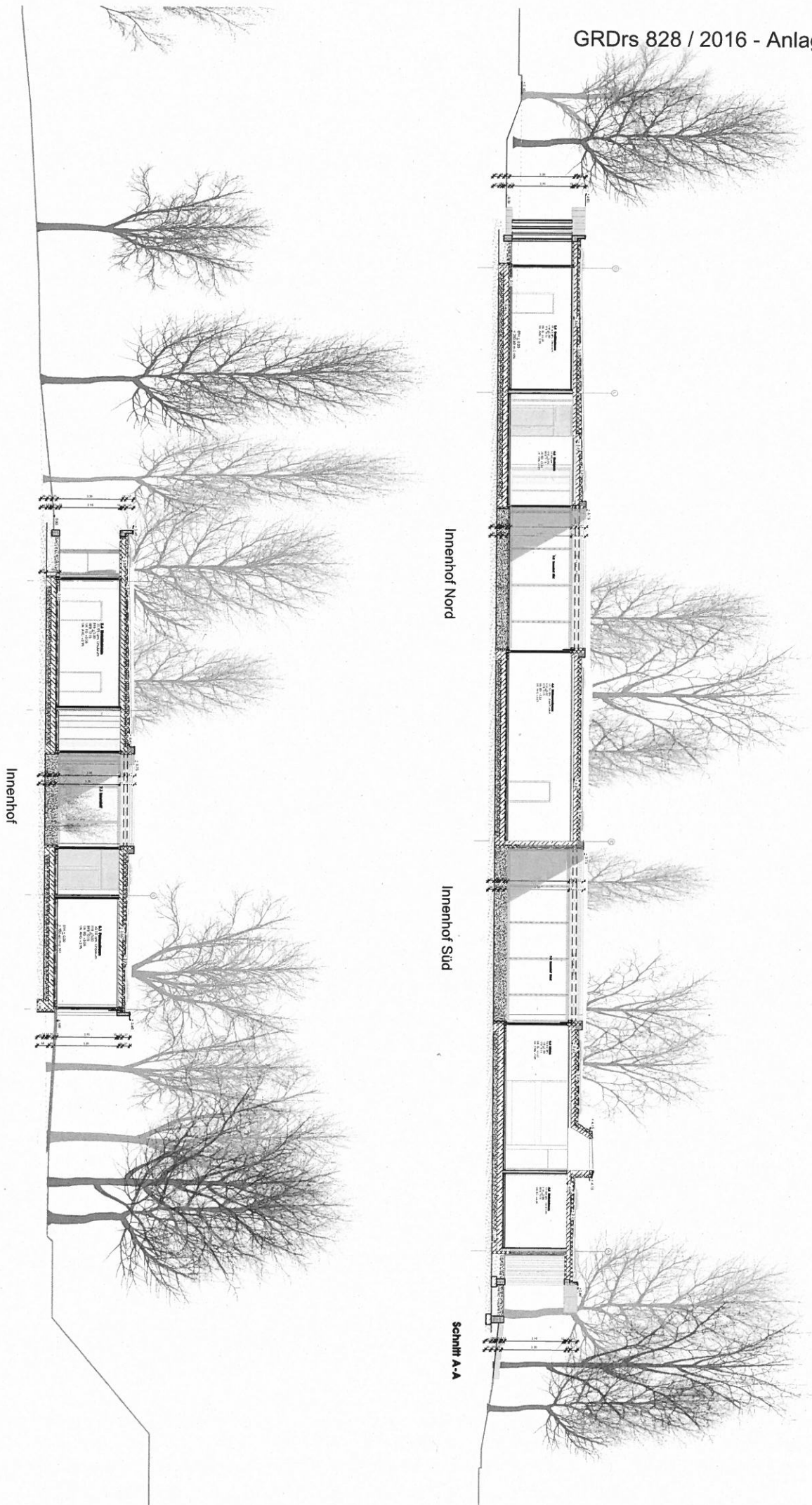
Ohne Maßstab





PROJEKT	ARCHITEKT
Kindertagesstätte Dillenusstraße 29, 70374 Stuttgart Bad Cannstatt	ARCHITEKTUR 109 M. Arnold + A. Fenzloff Freie Architekten BDA
	PLANMATERIAL
	Dachhausansicht
	ohne Maßstab





PROJEKT	ARCHITEKT
Kindertagesstätte Dillenusstraße 29, 70374 Stuttgart Bad Cannstatt	ARCHITEKTUR 109 M. Arnold + A. Fenzlhorf Freie Architekten BDA
	PLANINHALT
	Schnitt A-A und B-B
	ohne Maßstab

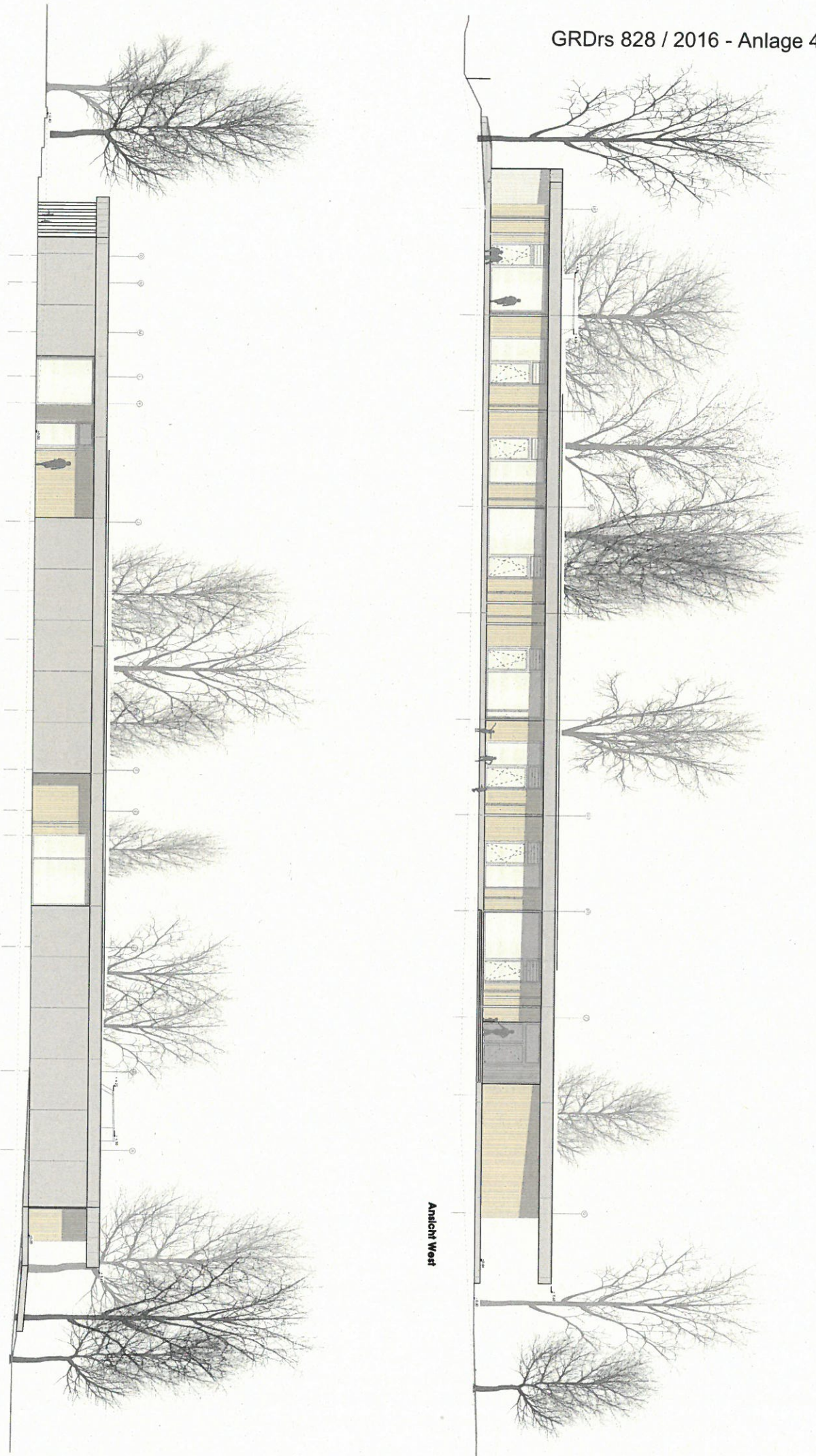


Ansicht Nord

Eingang

Ansicht Süd

PROJEKT	ARCHITEKT
Kindertagesstätte Dillenusstraße 29, 70374 Stuttgart Bad Cannstatt	ARCHITEKTUR 109 M. Arnold + A. Fenzlöff Freie Architekten BDA
	PLANIMETER
	Ansicht Süd und Nord
	ohne Maßstab

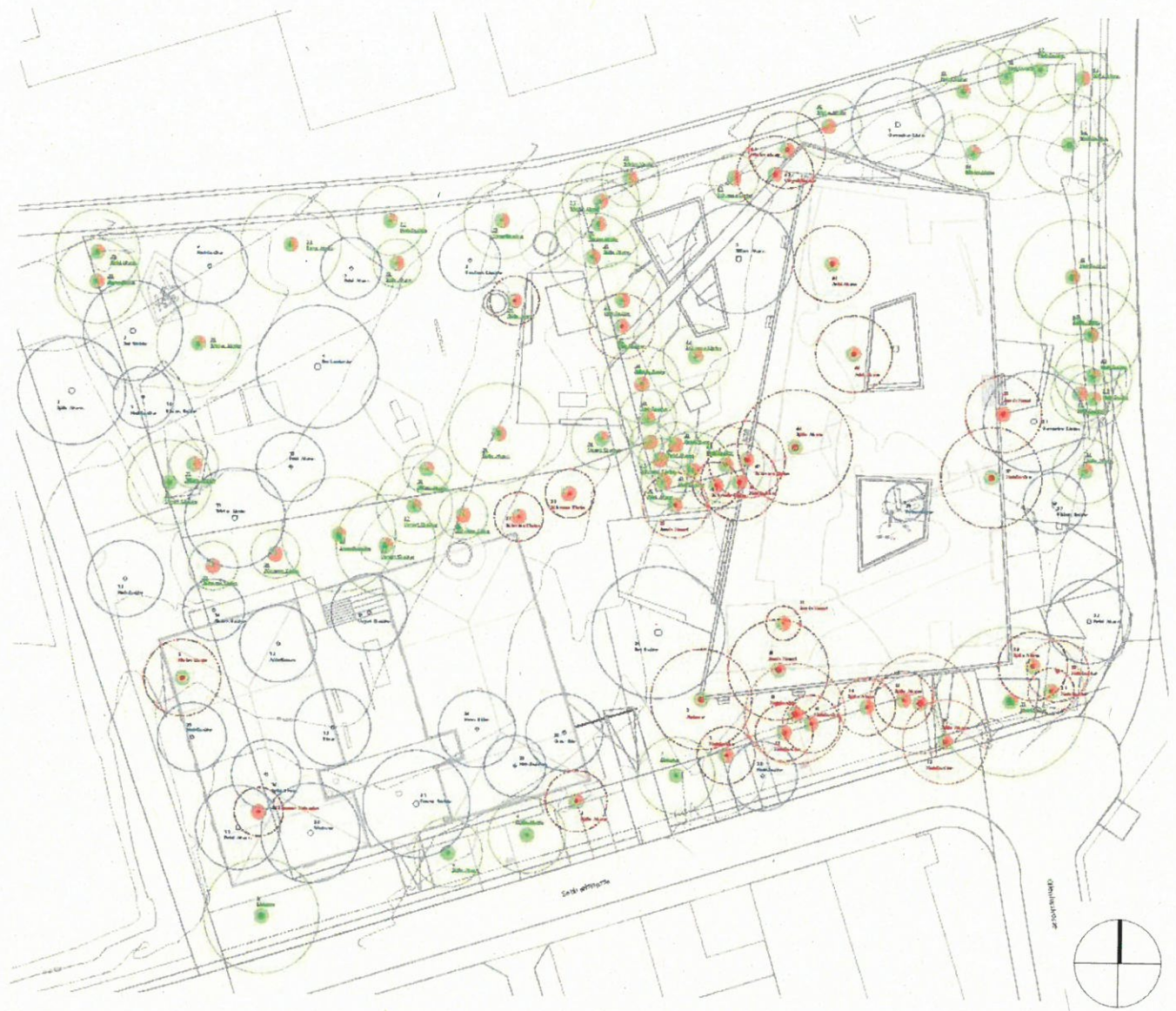


**Ansicht Ost**

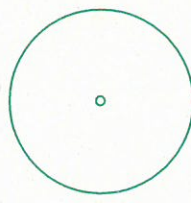
**Ansicht West**

PROJEKT	ARCHITEKT
<b>Kindertagesstätte</b> Dillenusstraße 29, 70374 Stuttgart Bod Cannstatt	ARCHITEKTUR 109 M. Arnold + A. Fenzloff Freie Architekten BDA
	PLANUNGSTADIUM
	Ansicht West und Ost
	ohne Maßstab

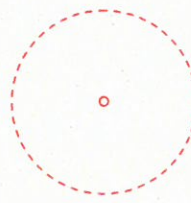




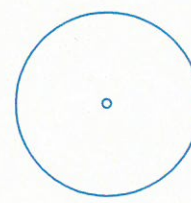
**Legende Baumerhalt / -fällung / -neupflanzung**



**Erhalt**








**Fällung**



**Neupflanzung**

**Legende Baumbewertung nach GALK**

nach Empfehlung des GALK-Arbeitskreises Stadtbaume

- 
Schadstufe 0  
Gesund bis leicht geschädigt (0-10%)
- 
Schadstufe 1  
Leicht bis mittelstark geschädigt (10-25%)
- 
Schadstufe 2  
Mittelstark bis stark geschädigt (25-60%)
- 
Schadstufe 3  
Stark bis sehr stark geschädigt (60-90%)
- 
Schadstufe 4  
Absterbend bis tot (90-100%)