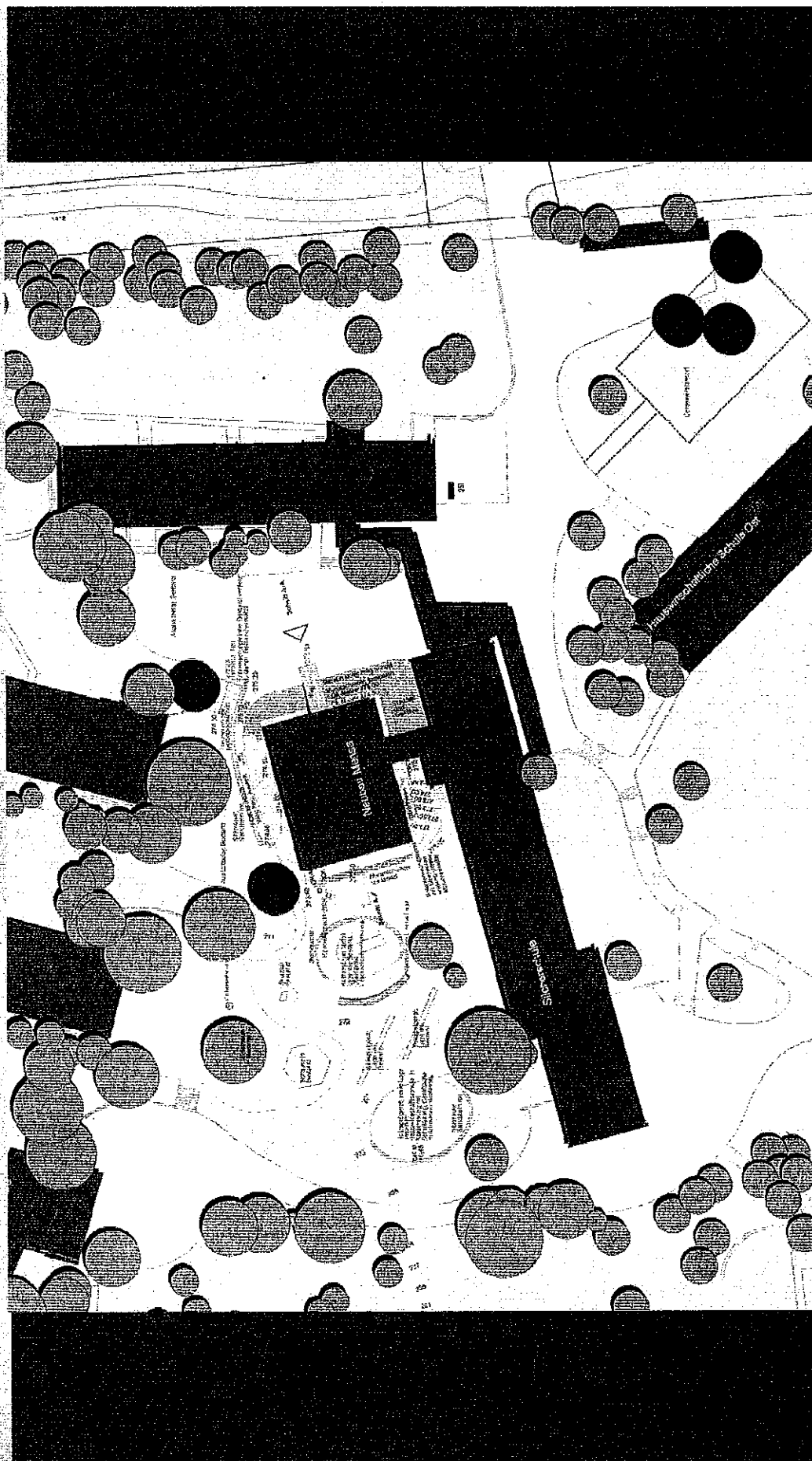


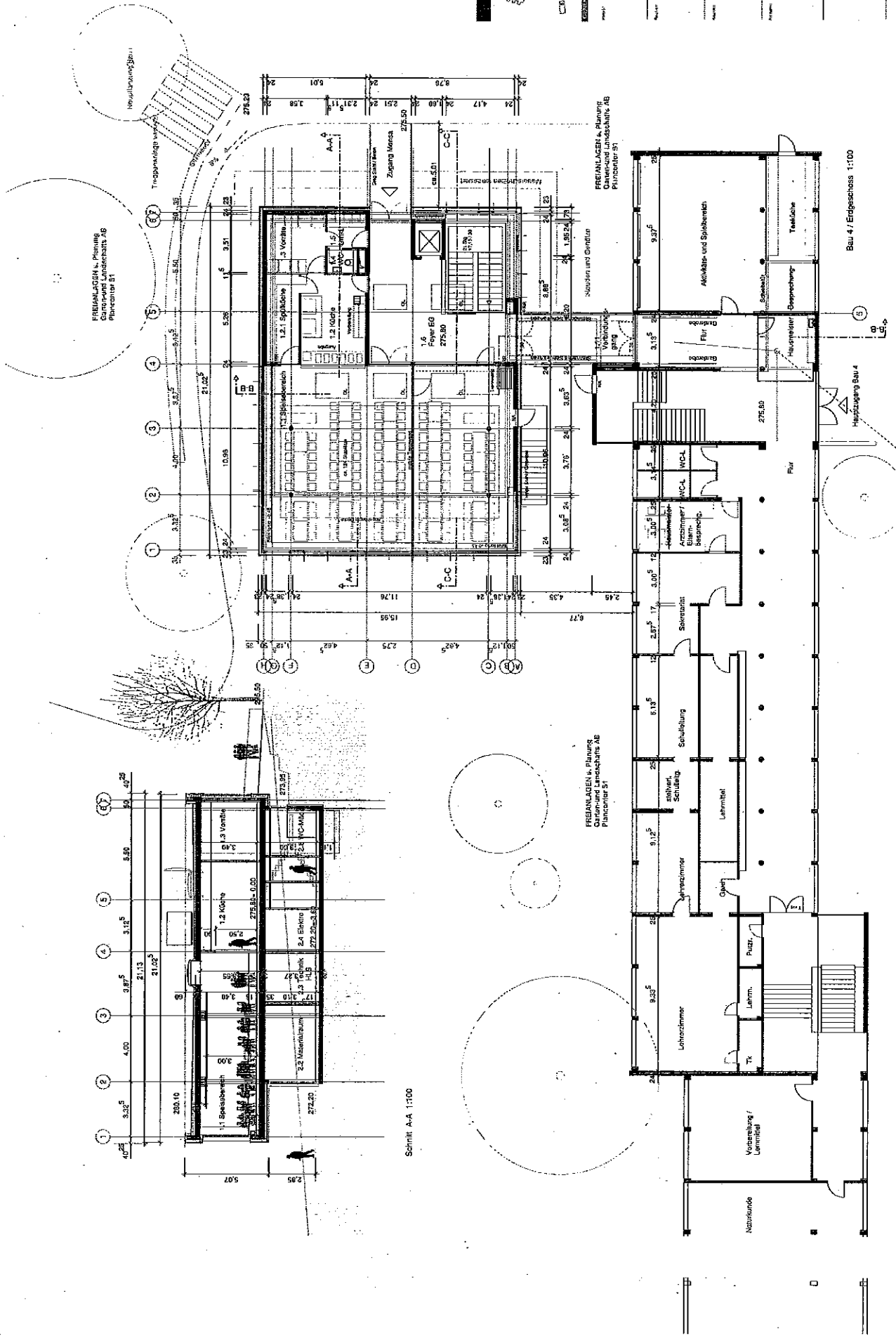
Landeshauptstadt Stuttgart
Hochbauamt

STUÏGART

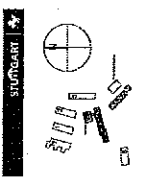


Baubeschluss

Silcherschule in Stuttgart/ Zuffenhausen



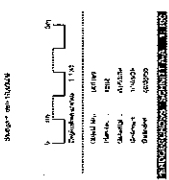
Schnitt A-A 1:100



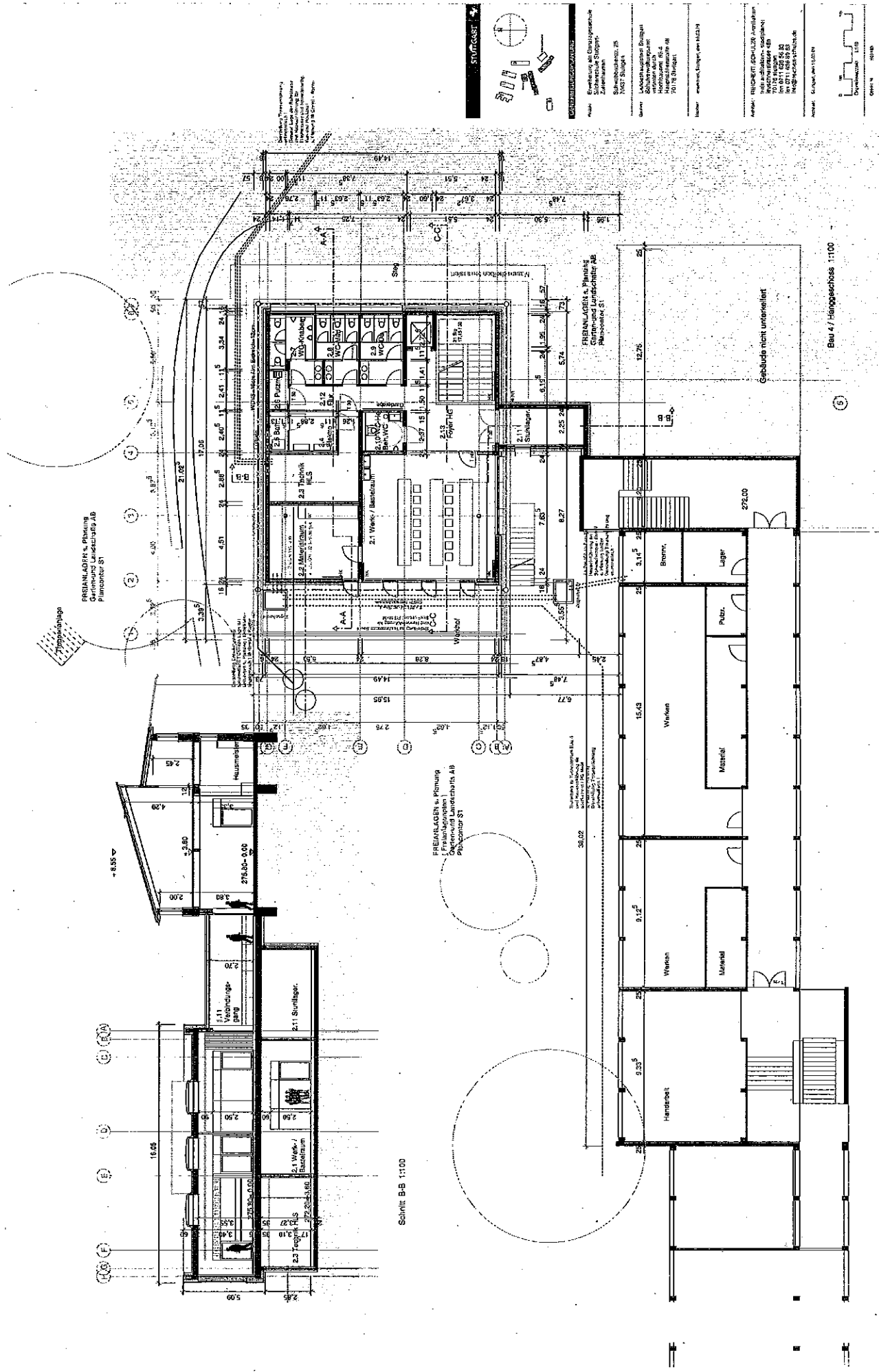
STUDIUM 24
 KONTAKTINFORMATIONEN
 Name: Entwicklung des Gesamtprojekts
 Standort: Stuttgart
 Zeichner: [Name]

Projekt: [Name]
 Standort: Stuttgart
 Zeichner: [Name]
 Datum: [Date]

Projekt: [Name]
 Standort: Stuttgart
 Zeichner: [Name]
 Datum: [Date]



STUDIUM 24



Schnitt B-B 1:100

Bau 4 / Hängedach 1:100

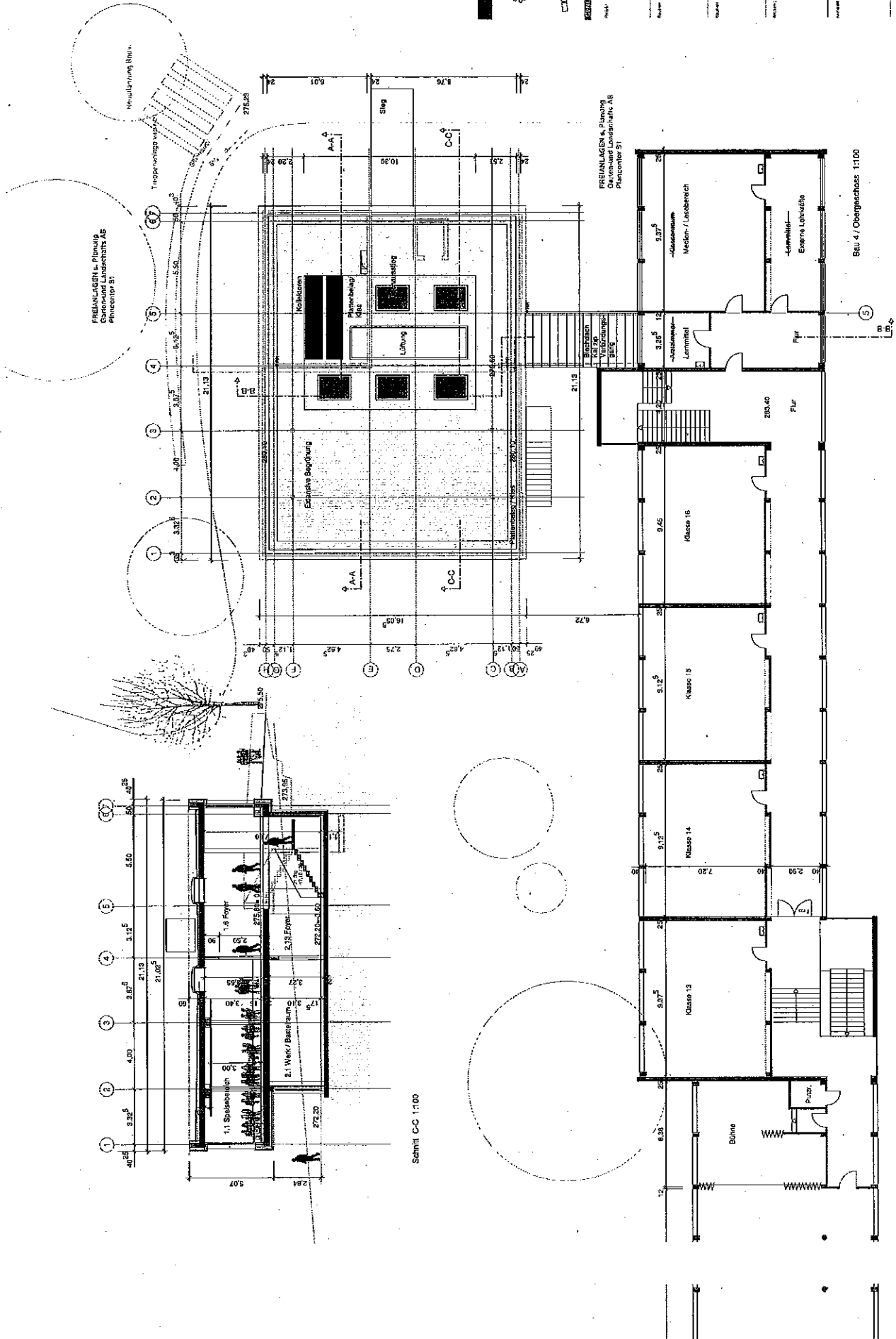
STURZGEBÄUDE

Architekt: **STURZGEBÄUDE**
 Adresse: **Sturzbaustraße 10**
 Standort: **Sturzbau**
 Entwurf: **Sturzbau**
 Ausführung: **Sturzbau**
 Datum: **10.12.2010**

Auftraggeber: **Sturzbau**
 Auftrag: **Sturzbau**
 Projekt: **Sturzbau**
 Zeichnung: **Sturzbau**
 Maßstab: **1:100**
 Datum: **10.12.2010**

KONSTRUKTIONSSCHNITT 1:100

Objekt: **Sturzbau**
 Blatt: **10**
 Datum: **10.12.2010**
 Zeichner: **Sturzbau**
 Prüfer: **Sturzbau**
 Status: **Sturzbau**



PRELIMINÄRE PLANUNG
Gemeinschaftsschule AS
Plannummer 51

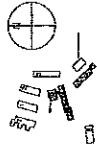
1:1 Speisebereich
2:1 Werk/Besprechungsraum
2:33 Foyer

Schnitt C-C 1:100

PRELIMINÄRE PLANUNG
Gemeinschaftsschule AS
Plannummer 51

Bau 4 / Obergeschoss 1:100

STURDRUCK



PROJEKTLEITUNG
Architekturbüro
Sprengel
Ludwig
2017

PROJEKTLEITUNG
Architekturbüro
Sprengel
Ludwig
2017

PROJEKTLEITUNG
Architekturbüro
Sprengel
Ludwig
2017

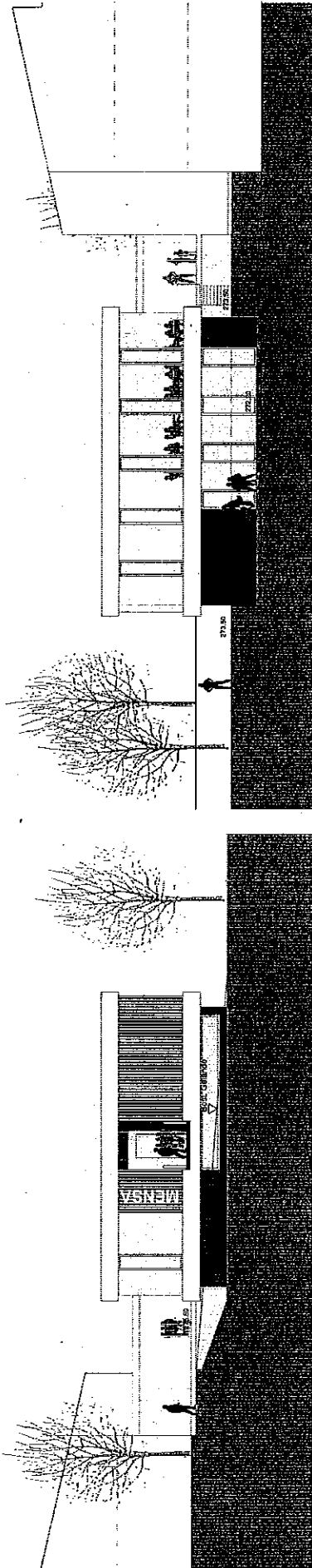
PROJEKTLEITUNG
Architekturbüro
Sprengel
Ludwig
2017

PROJEKTLEITUNG
Architekturbüro
Sprengel
Ludwig
2017

PROJEKTLEITUNG
Architekturbüro
Sprengel
Ludwig
2017

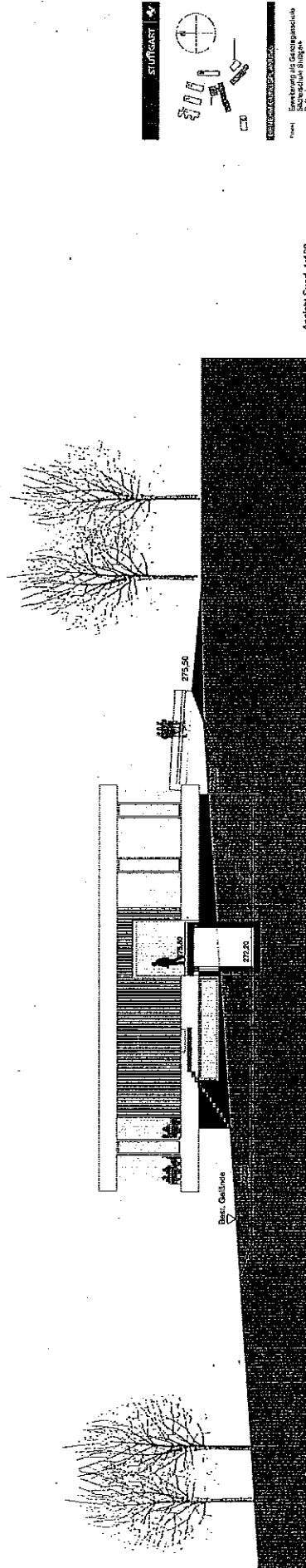
PROJEKTLEITUNG
Architekturbüro
Sprengel
Ludwig
2017

Anlage 6 zu GRDRs 398/2010

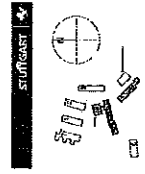


Ansicht Ost 1:100

Ansicht West 1:100



Ansicht Sued 1:100



STUFGART
 Planung und Gestaltung
 von Innen- und Außenräumen
 in Zusammenarbeit mit
 Architekten und Ingenieuren
 70772 Stuttgart
 Tel. 07141 4208 89 13
 info@stufgart.com

SCHNEIDER
 Schreinermeister
 70772 Stuttgart
 Tel. 07141 4208 89 13
 info@schneider.com

RECHERTSCHULZE ARCHITECTS
 70772 Stuttgart
 Tel. 07141 4208 89 13
 info@rechartschulze.com

RECHERTSCHULZE ARCHITECTS
 70772 Stuttgart
 Tel. 07141 4208 89 13
 info@rechartschulze.com

RECHERTSCHULZE ARCHITECTS
 70772 Stuttgart
 Tel. 07141 4208 89 13
 info@rechartschulze.com

RECHERTSCHULZE ARCHITECTS
 70772 Stuttgart
 Tel. 07141 4208 89 13
 info@rechartschulze.com

RECHERTSCHULZE ARCHITECTS
 70772 Stuttgart
 Tel. 07141 4208 89 13
 info@rechartschulze.com

RECHERTSCHULZE ARCHITECTS
 70772 Stuttgart
 Tel. 07141 4208 89 13
 info@rechartschulze.com

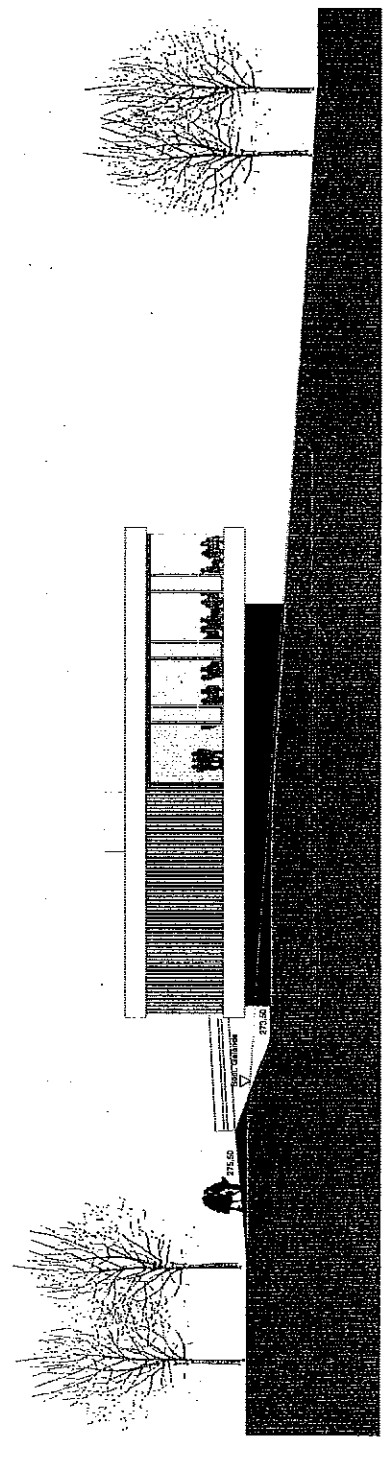
RECHERTSCHULZE ARCHITECTS
 70772 Stuttgart
 Tel. 07141 4208 89 13
 info@rechartschulze.com

RECHERTSCHULZE ARCHITECTS
 70772 Stuttgart
 Tel. 07141 4208 89 13
 info@rechartschulze.com

RECHERTSCHULZE ARCHITECTS
 70772 Stuttgart
 Tel. 07141 4208 89 13
 info@rechartschulze.com

RECHERTSCHULZE ARCHITECTS
 70772 Stuttgart
 Tel. 07141 4208 89 13
 info@rechartschulze.com

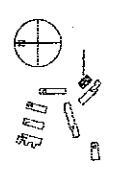
RECHERTSCHULZE ARCHITECTS
 70772 Stuttgart
 Tel. 07141 4208 89 13
 info@rechartschulze.com



Ansicht Nord 1:100

Anlage 6 zu GRDs 398/2010

STUTTGART



Projekt: Gesamtschule für Esslingen
 Standort: Esslingen
 Zeichner: [Name]

Maßstab: 1:100
 Datum: 10.05.2010

Architekt: [Name]

Objekt: [Name]

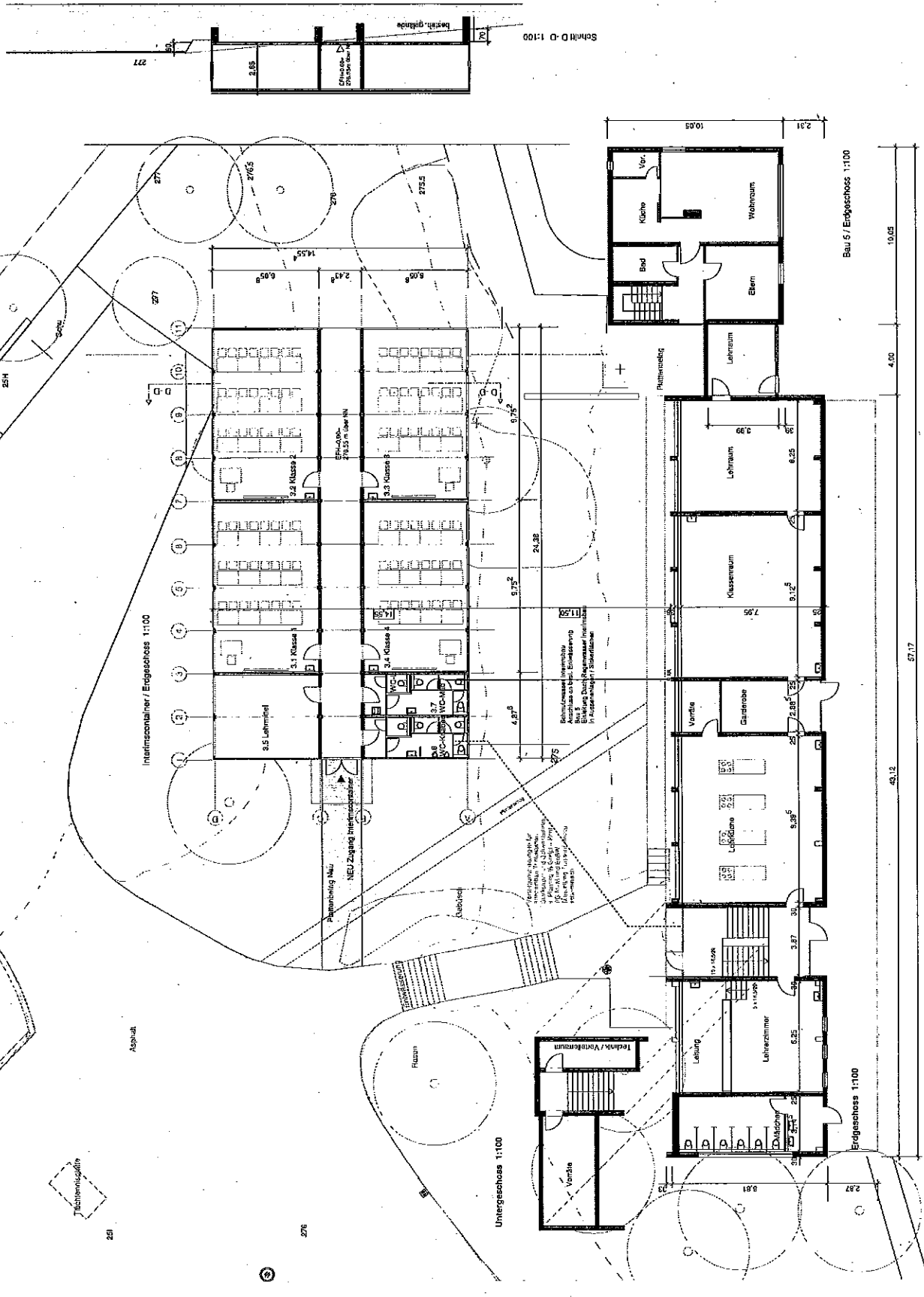
Blatt: [Name]

Standort: [Name]

Blatt: [Name]

Blatt: [Name]

Blatt: [Name]



Internatsschüler / Erdgeschoss 1:100

Untergeschoss 1:100

Erdgeschoss 1:100

Bau 5 / Erdgeschoss 1:100



25

276

Asphalt



Regen

Asphalt

Platzierung MLI

NEU Zugang Internat

Räumlichkeiten für...

Räumlichkeiten für...

Räumlichkeiten für...

Räumlichkeiten für...

Räumlichkeiten für...

Räumlichkeiten für...

Räumlichkeiten für...

Räumlichkeiten für...

Räumlichkeiten für...

Räumlichkeiten für...

Räumlichkeiten für...

Räumlichkeiten für...

Räumlichkeiten für...

Räumlichkeiten für...

Räumlichkeiten für...

Räumlichkeiten für...

Räumlichkeiten für...

Räumlichkeiten für...

Räumlichkeiten für...

Räumlichkeiten für...

Räumlichkeiten für...

Räumlichkeiten für...

Räumlichkeiten für...

Räumlichkeiten für...