

STUTTGART



Lageplan

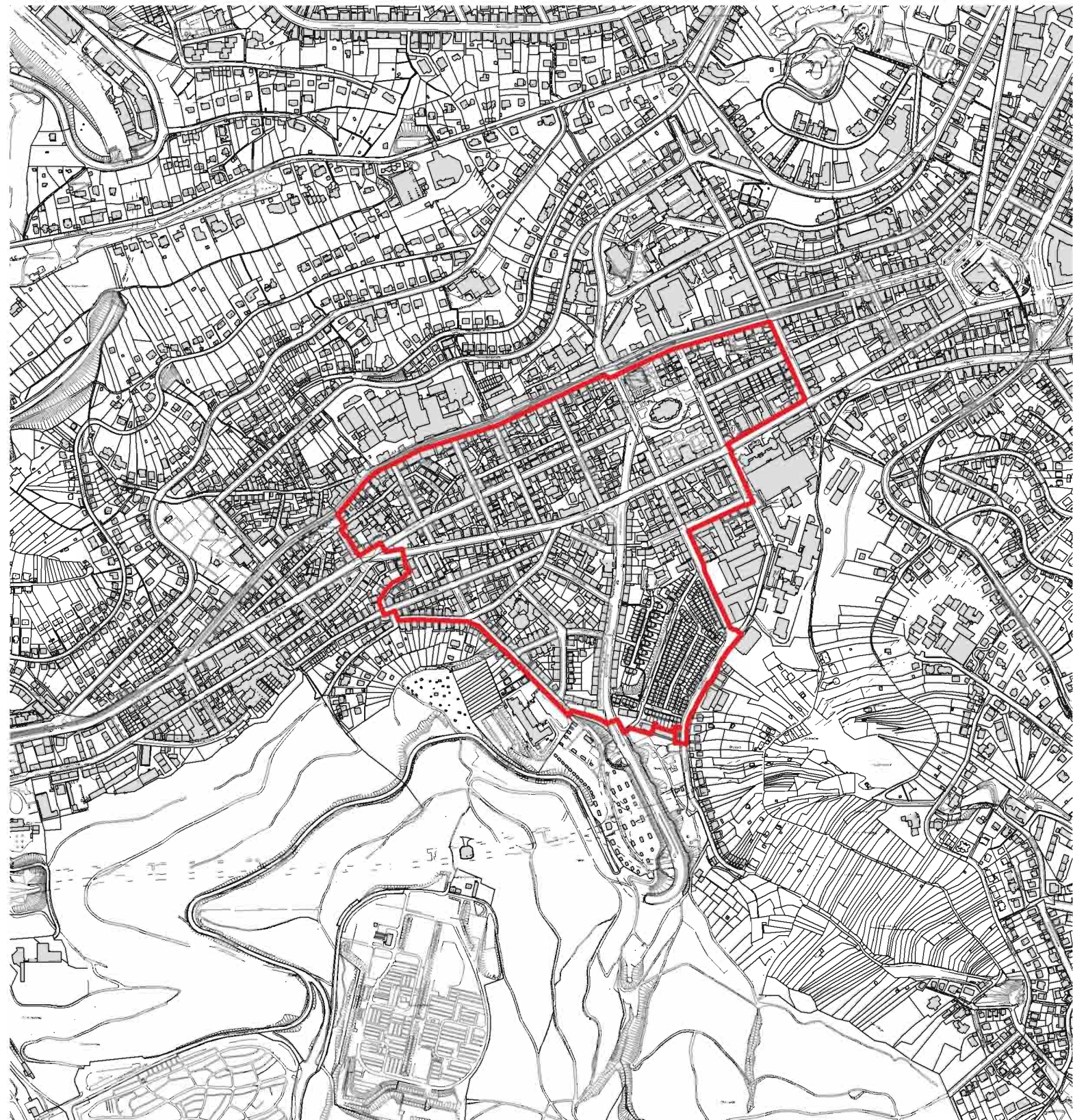
**Stadterneuerungsvorranggebiet 01
-Kaltental-
(Stadtbezirk Stuttgart-Süd)**

 geplante Abgrenzung des Gebiets

Landeshauptstadt Stuttgart
Amt für Stadtplanung und Stadterneuerung

Stand: 15.03.2012

Kartengrundlage
Stadtmessungsamt




STU[↑]GART



Lageplan

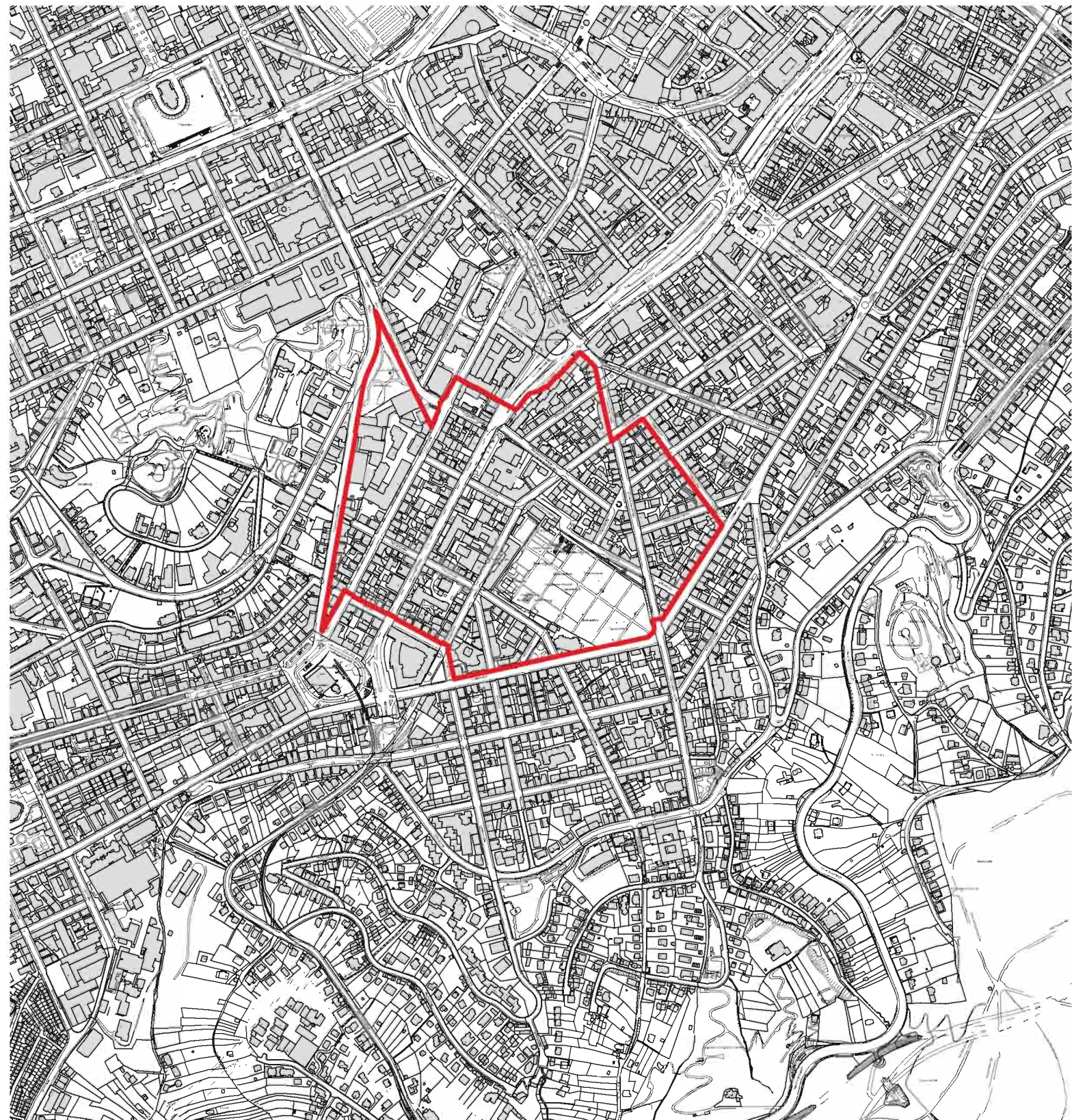
Stadterneuerungsvorranggebiet 02
-Karl-Kloß-Straße/Böheimstraße-
(Stadtbezirk Stuttgart-Süd)

 geplante Abgrenzung des Gebiets

Landeshauptstadt Stuttgart
Amt für Stadtplanung und Stadterneuerung

Stand: 15.03.2012

Kartengrundlage
Stadtmessungsamt




STUTTGART



Lageplan

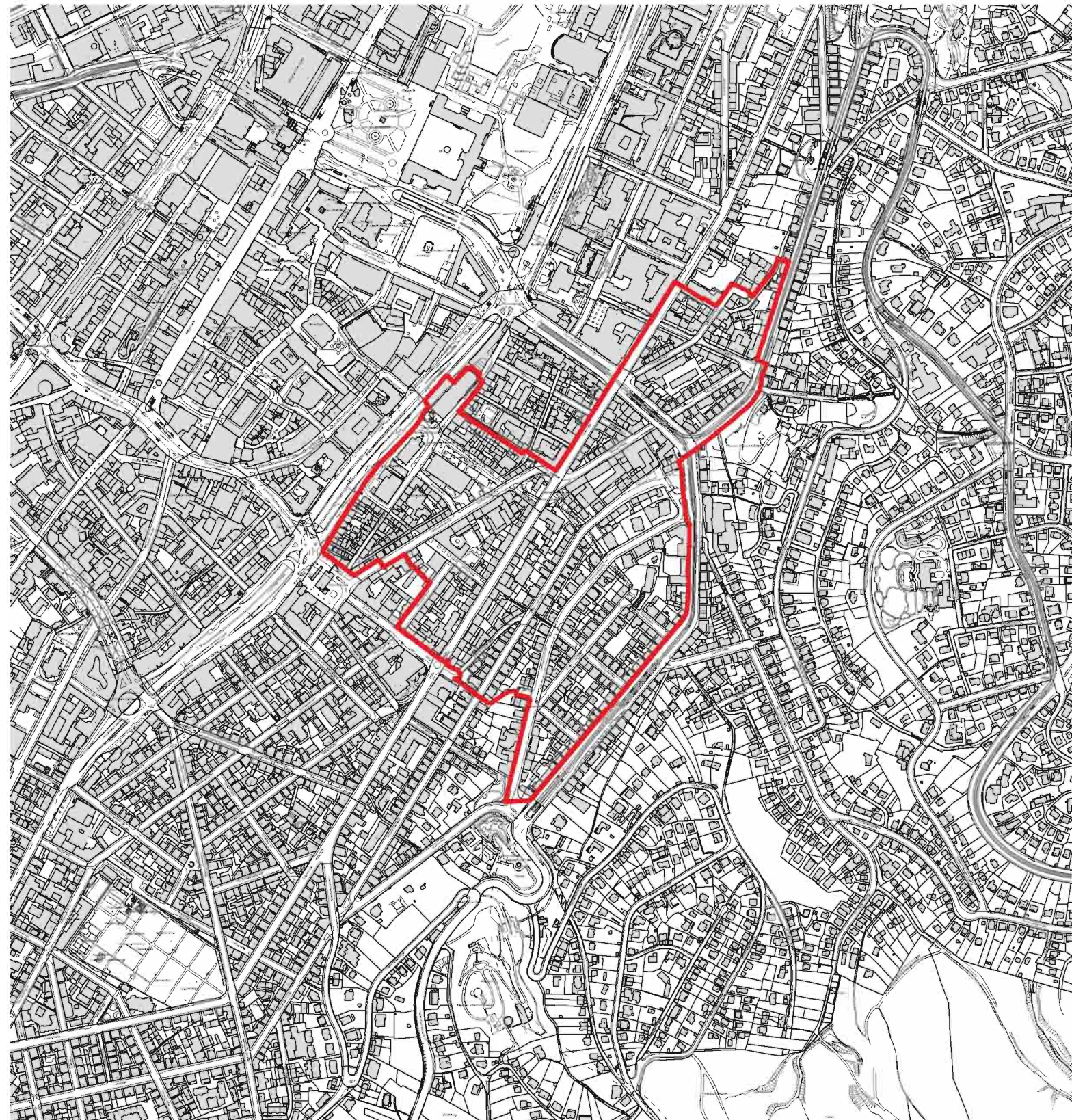
**Stadterneuerungsvorranggebiet 03
-Tübinger Straße/Hauptstätter Straße-
(Stadtbezirk Stuttgart-Süd)**

 geplante Abgrenzung des Gebiets

Landeshauptstadt Stuttgart
Amt für Stadtplanung und Stadterneuerung

Stand: 15.03.2012

Kartengrundlage
Stadtmessungsamt



STUTTGART



Lageplan

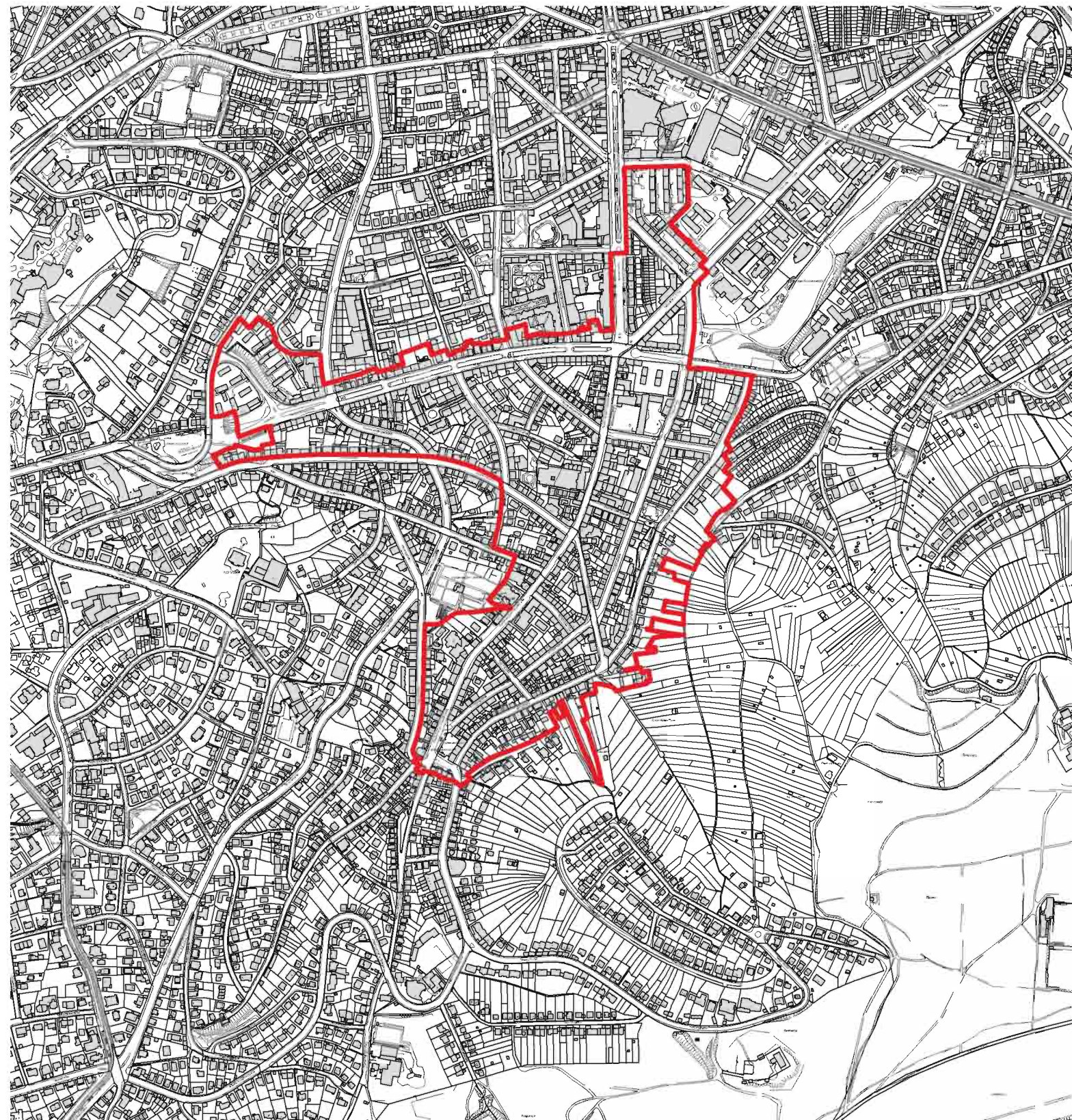
**Stadterneuerungsvorranggebiet 04
-Leonhardsviertel/Hohenheimer Straße-
(Stadtbezirk Stuttgart-Mitte)**

 geplante Abgrenzung des Gebiets

Landeshauptstadt Stuttgart
Amt für Stadtplanung und Stadterneuerung

Stand: 15.03.2012

Kartengrundlage
Stadtmessungsamt




STUTTGART



Lageplan

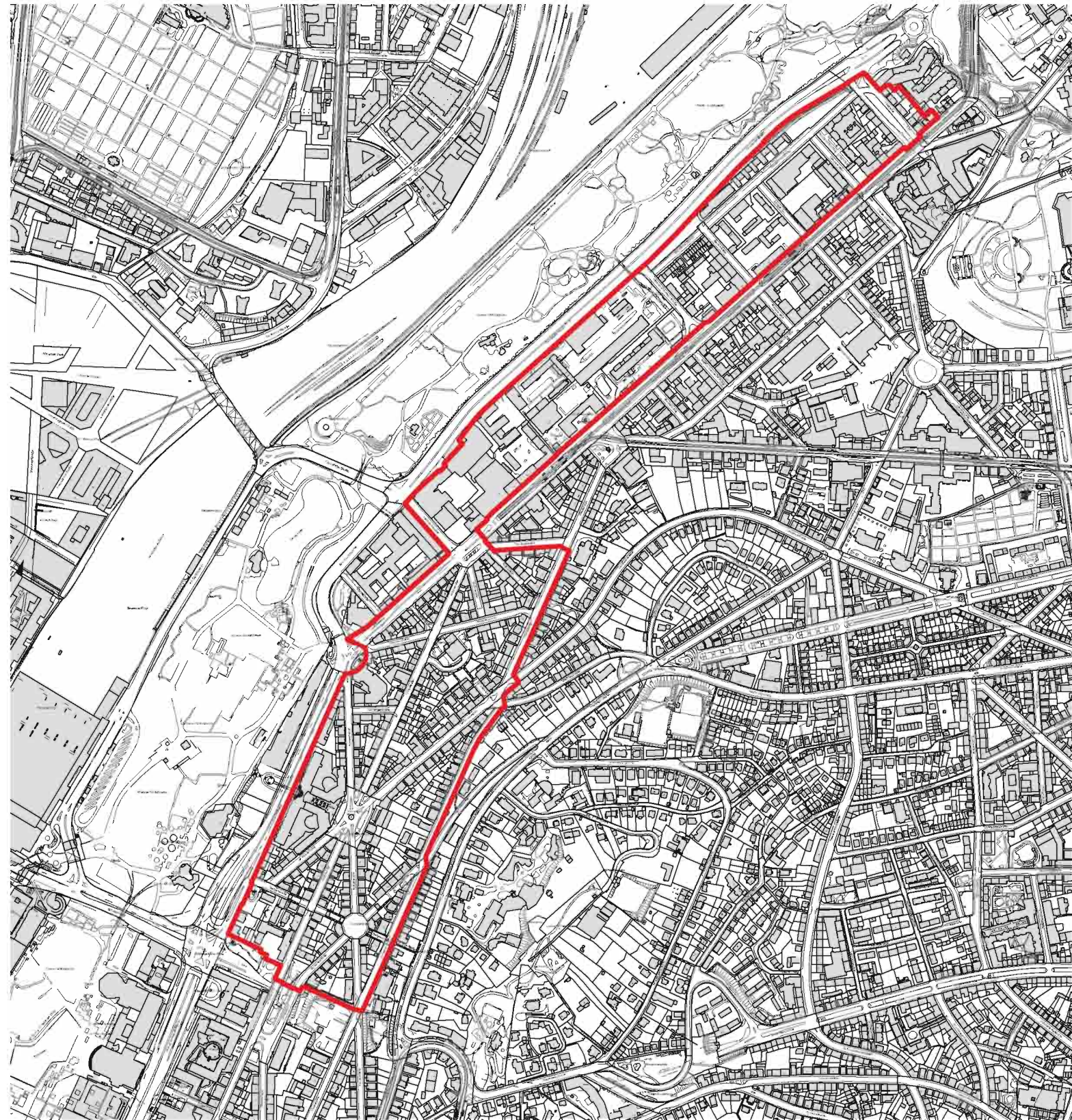
**Stadterneuerungsvorranggebiet 05
-Gablenberg-
(Stadtbezirk Stuttgart-Ost)**

 geplante Abgrenzung des Gebiets

Landeshauptstadt Stuttgart
Amt für Stadtplanung und Stadterneuerung

Stand: 15.03.2012

Kartengrundlage
Stadtmessungsamt




STUTTGART



Lageplan

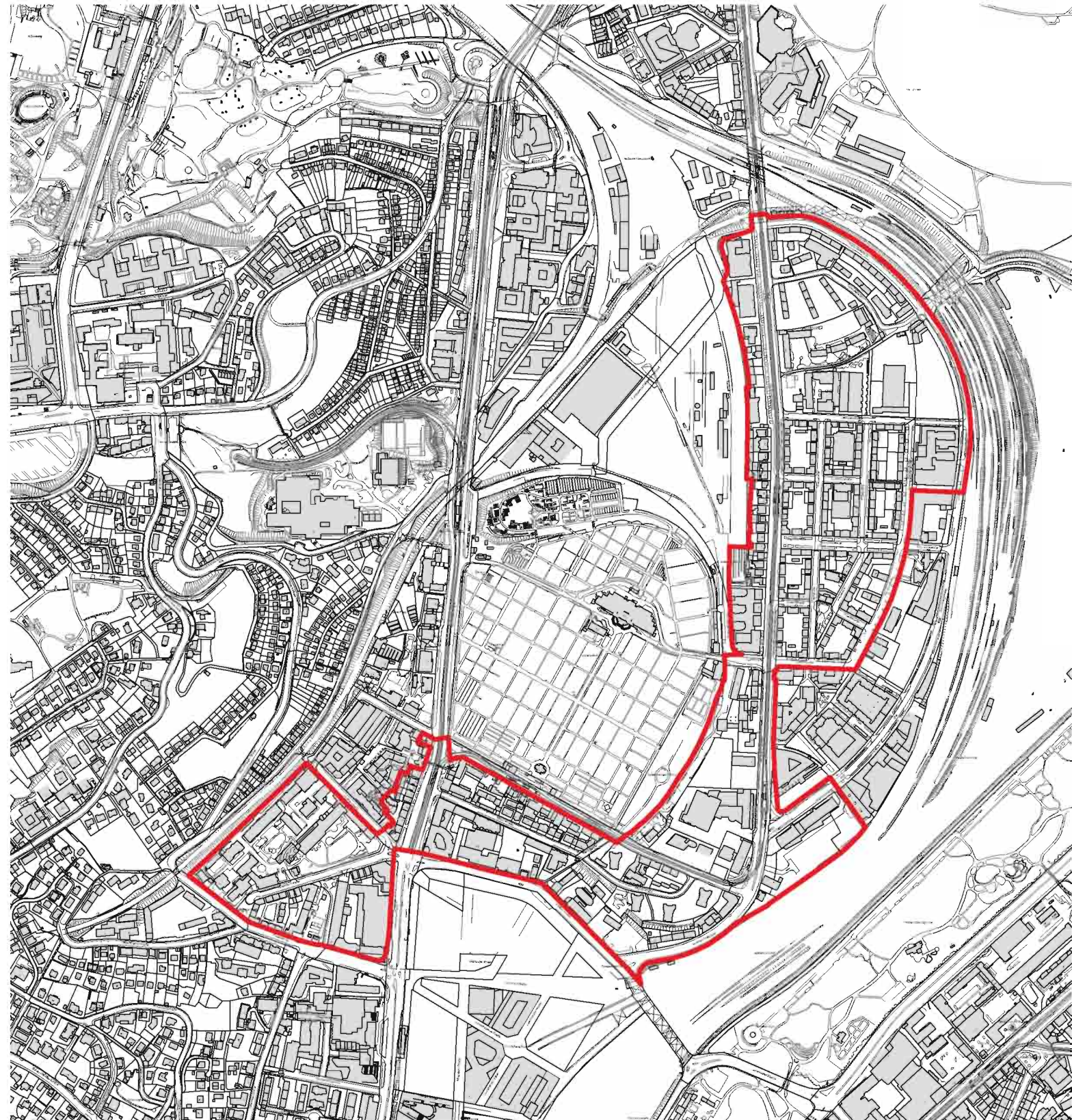
Stadterneuerungsvorranggebiet 06
-Urbanstraße/Neckarstraße-
(Stadtbezirke Stuttgart-Mitte/Ost)

 geplante Abgrenzung des Gebiets

Landeshauptstadt Stuttgart
Amt für Stadtplanung und Stadterneuerung

Stand: 15.03.2012

Kartengrundlage
Stadtmessungsamt



STUTTGART



Lageplan

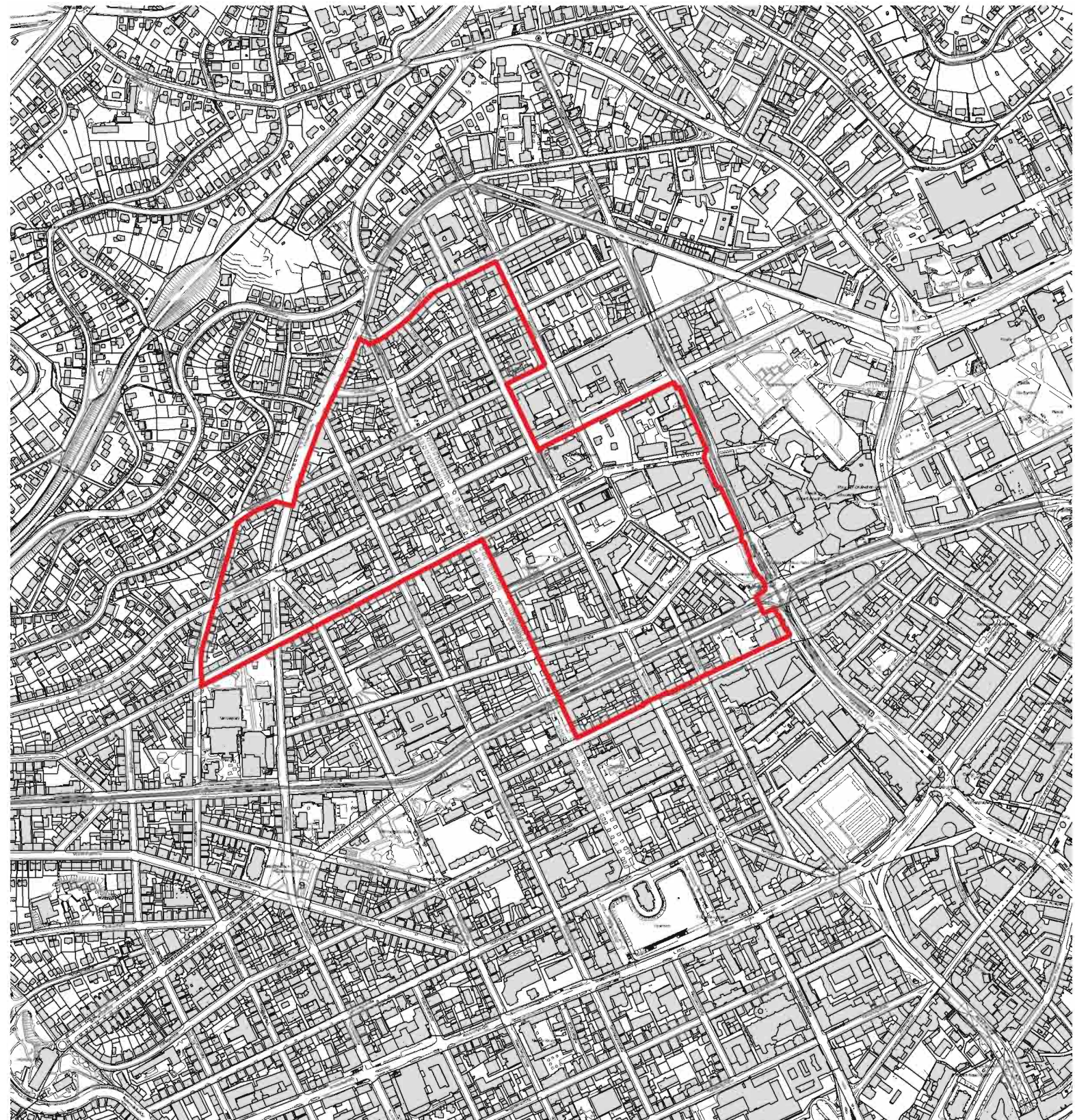
Stadterneuerungsvorranggebiet 07
-Nordbahnhof/Bürgerhospital-
(Stadtbezirk Stuttgart-Nord)

 geplante Abgrenzung des Gebiets

Landeshauptstadt Stuttgart
Amt für Stadtplanung und Stadterneuerung

Stand: 15.03.2012

Kartengrundlage
Stadtmessungsamt



STUTTGART



Lageplan

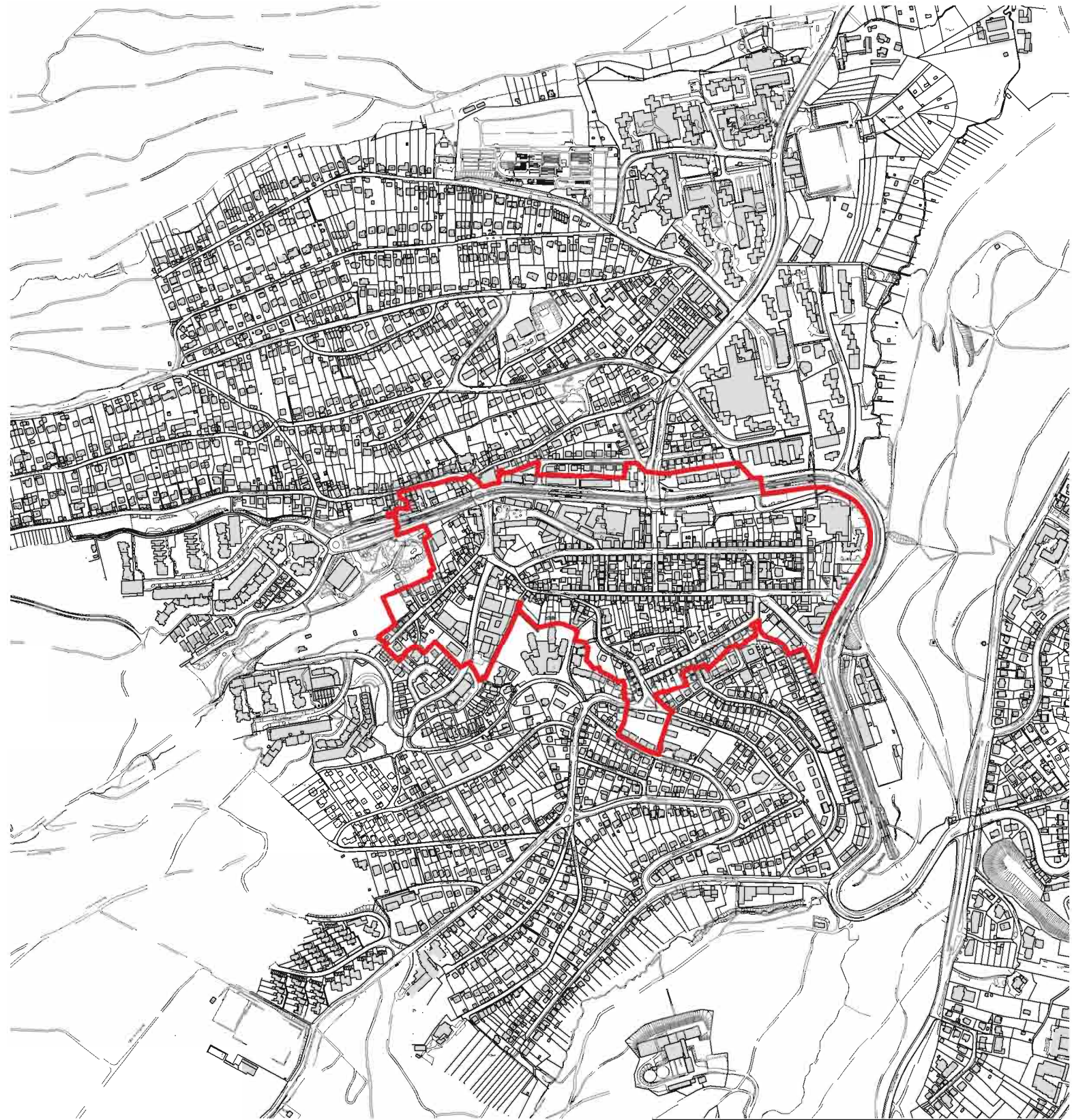
**Stadterneuerungsvorranggebiet 08
-Silberburgstraße/Rosenbergstraße-
(Stadtbezirk Stuttgart-West)**

 geplante Abgrenzung des Gebiets

Landeshauptstadt Stuttgart
Amt für Stadtplanung und Stadterneuerung

Stand: 15.03.2012

Kartengrundlage
Stadtmessungsamt



STU[↑]TGART



Lageplan

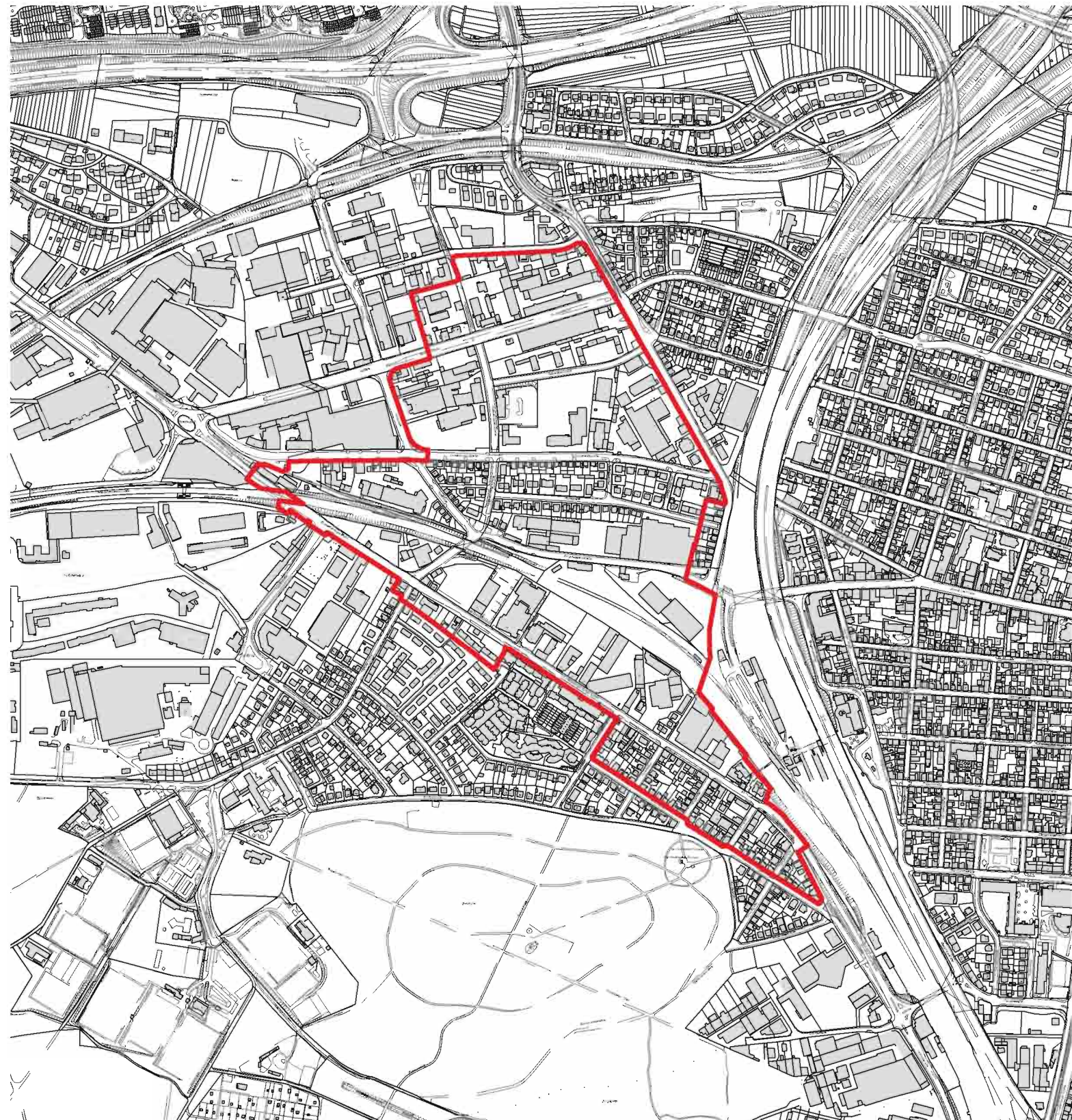
**Stadterneuerungsvorranggebiet 09
-Franz-Schubert-Straße-
(Stadtbezirk Botnang)**

 geplante Abgrenzung des Gebiets

Landeshauptstadt Stuttgart
Amt für Stadtplanung und Stadterneuerung

Stand: 15.03.2012

Kartengrundlage
Stadmessungsamt




STUTTGART



Lageplan

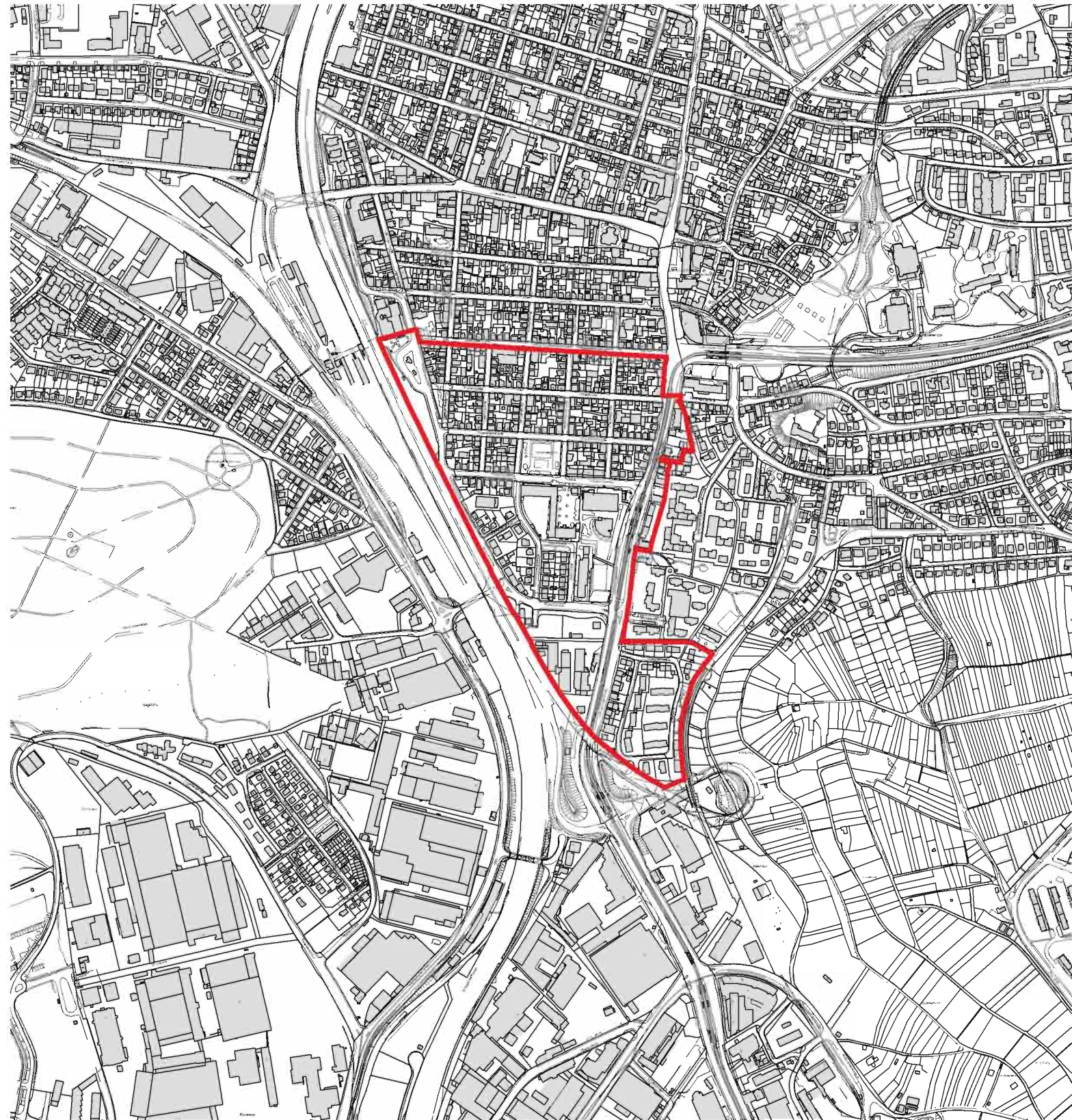
**Stadterneuerungsvorranggebiet 10
-Zahn-Nopper-Straße-
(Stadtbezirk Zuffenhausen)**

 geplante Abgrenzung des Gebiets

Landeshauptstadt Stuttgart
Amt für Stadtplanung und Stadterneuerung

Stand: 15.03.2012

Kartengrundlage
Stadtmessungsamt



STUTTGART



Lageplan

**Stadterneuerungsvorranggebiet 11
-Südlich Unterländer Straße-
(Stadtbezirk Zuffenhausen)**

 geplante Abgrenzung des Gebiets

Landeshauptstadt Stuttgart
Amt für Stadtplanung und Stadterneuerung

Stand: 15.03.2012

Kartengrundlage
Stadmessungsamt



STUTTGART



Lageplan

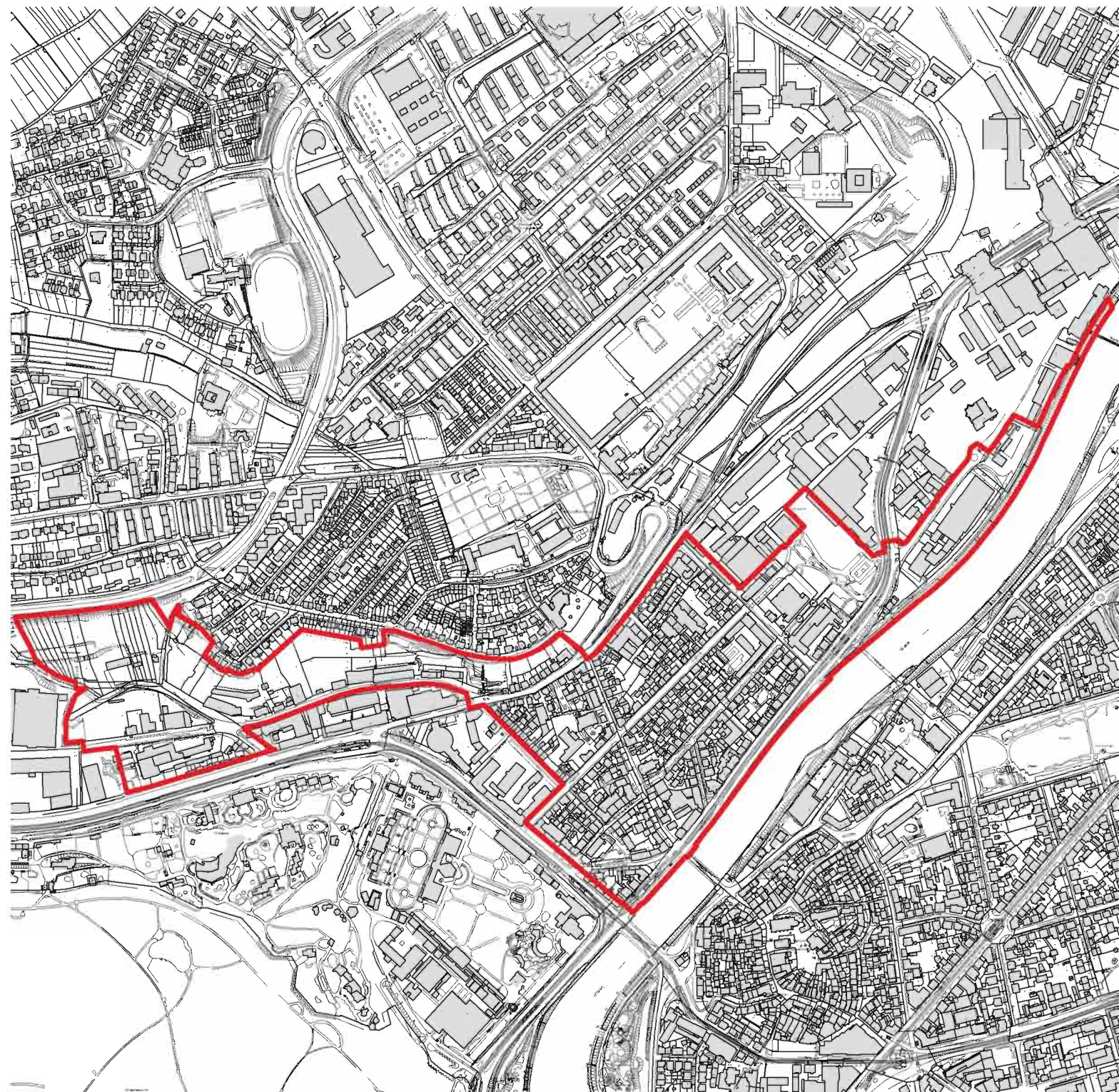
**Stadterneuerungsvorranggebiet 12
-Wiener Straße-
(Stadtbezirk Feuerbach)**

 geplante Abgrenzung des Gebiets

Landeshauptstadt Stuttgart
Amt für Stadtplanung und Stadterneuerung

Stand: 15.03.2012

Kartengrundlage
Stadtmessungsamt



STUTTGART



Lageplan

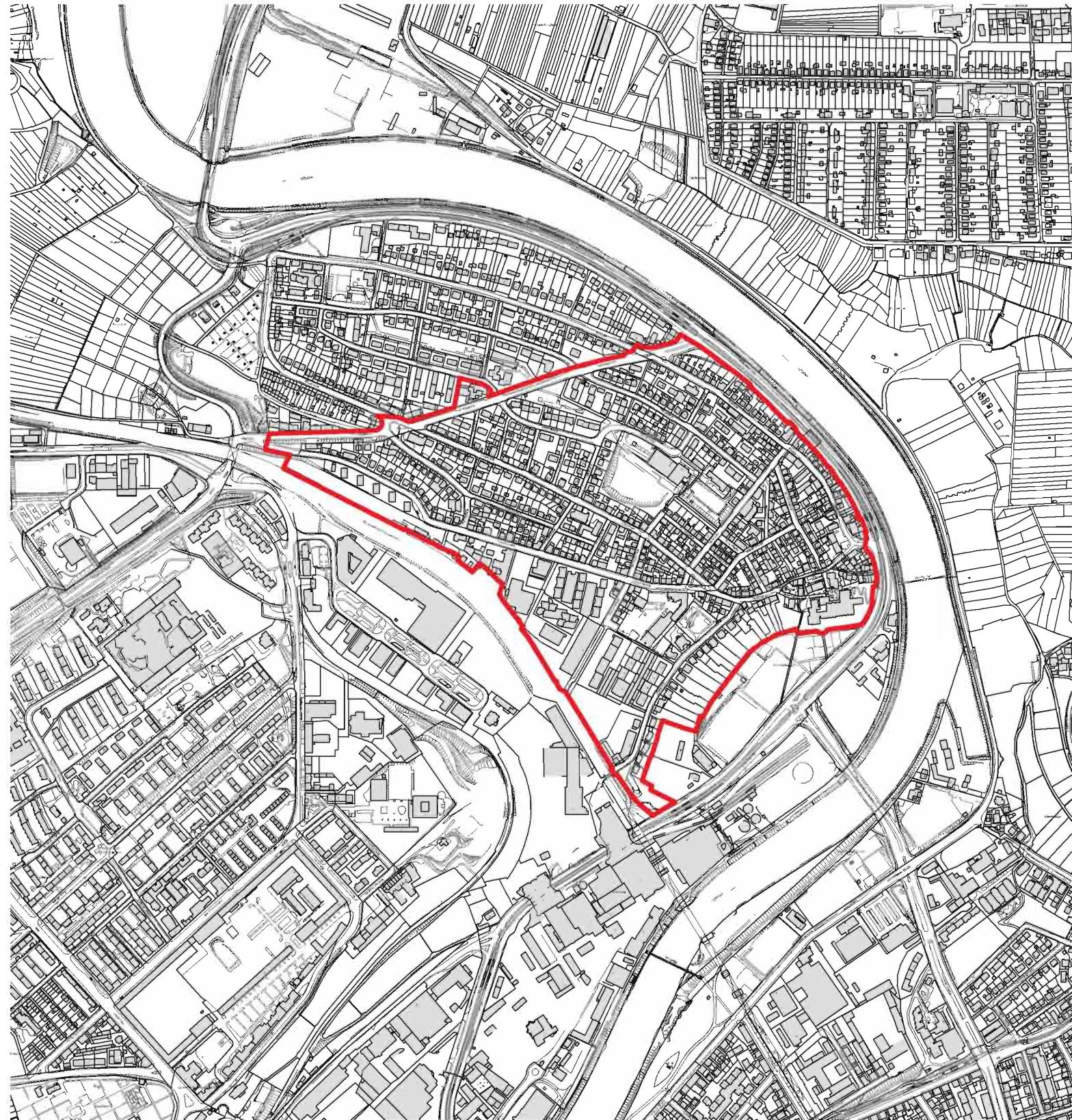
**Stadterneuerungsvorranggebiet 13
-Neckarvorstadt/Glockenstraße-
(Stadtbezirk Bad Cannstatt)**

 geplante Abgrenzung des Gebiets

Landeshauptstadt Stuttgart
Amt für Stadtplanung und Stadterneuerung

Stand: 15.03.2012

Kartengrundlage
Stadtmessungsamt



STUTTGART



Lageplan

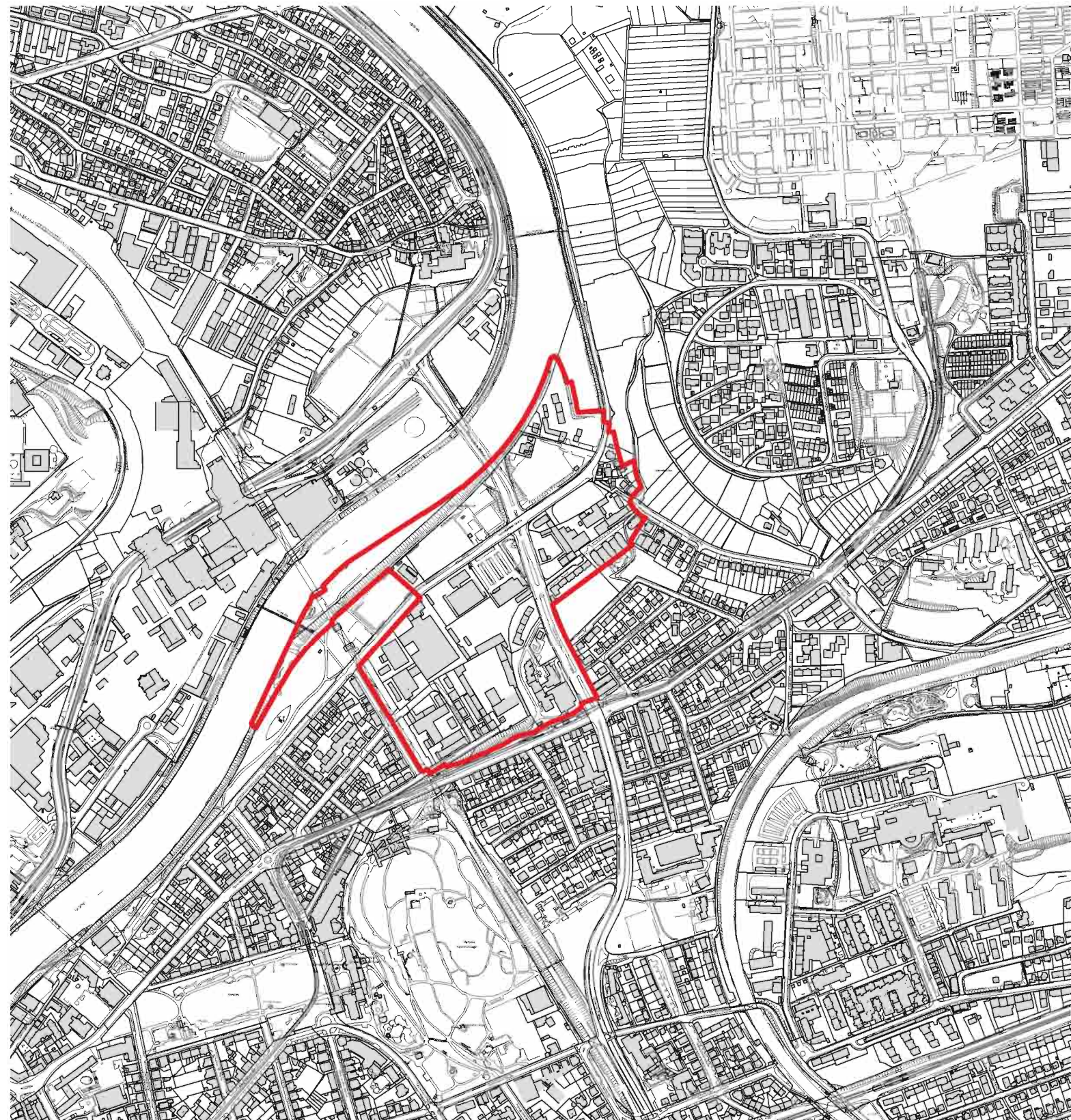
**Stadterneuerungsvorranggebiet 14
-Münster-
(Stadtbezirk Münster)**

 geplante Abgrenzung des Gebiets

Landeshauptstadt Stuttgart
Amt für Stadtplanung und Stadterneuerung


Stand: 15.03.2012

Kartengrundlage
Stadtmessungsamt



STUTTGART 

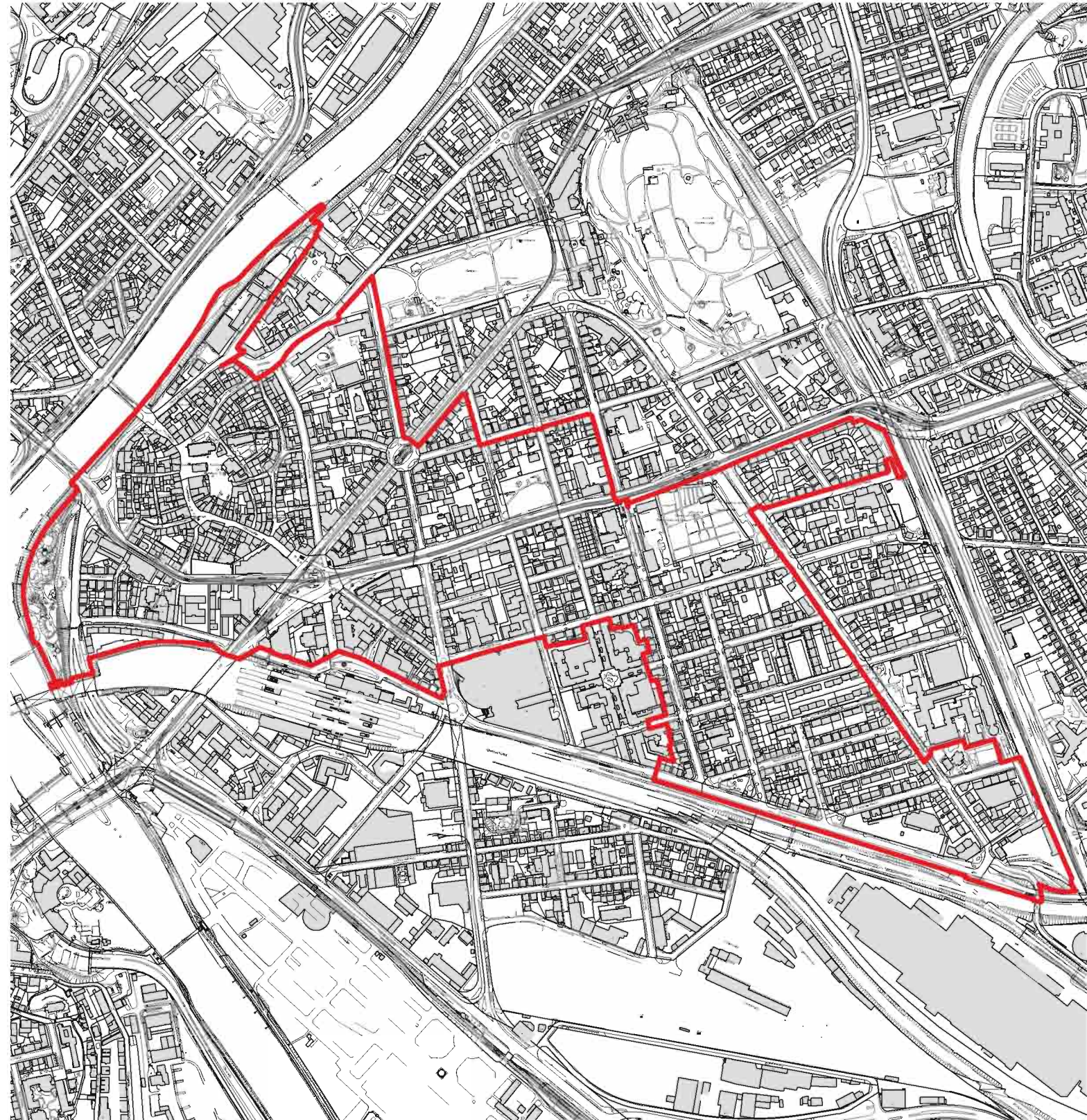
Lageplan
Stadterneuerungsvorranggebiet 15
-Gnesener Straße-
(Stadtbezirk Bad Cannstatt)

 geplante Abgrenzung des Gebiets

Landeshauptstadt Stuttgart
Amt für Stadtplanung und Stadterneuerung

Stand: 15.03.2012

Kartengrundlage
Stadtmessungsamt



STUTTGART | 

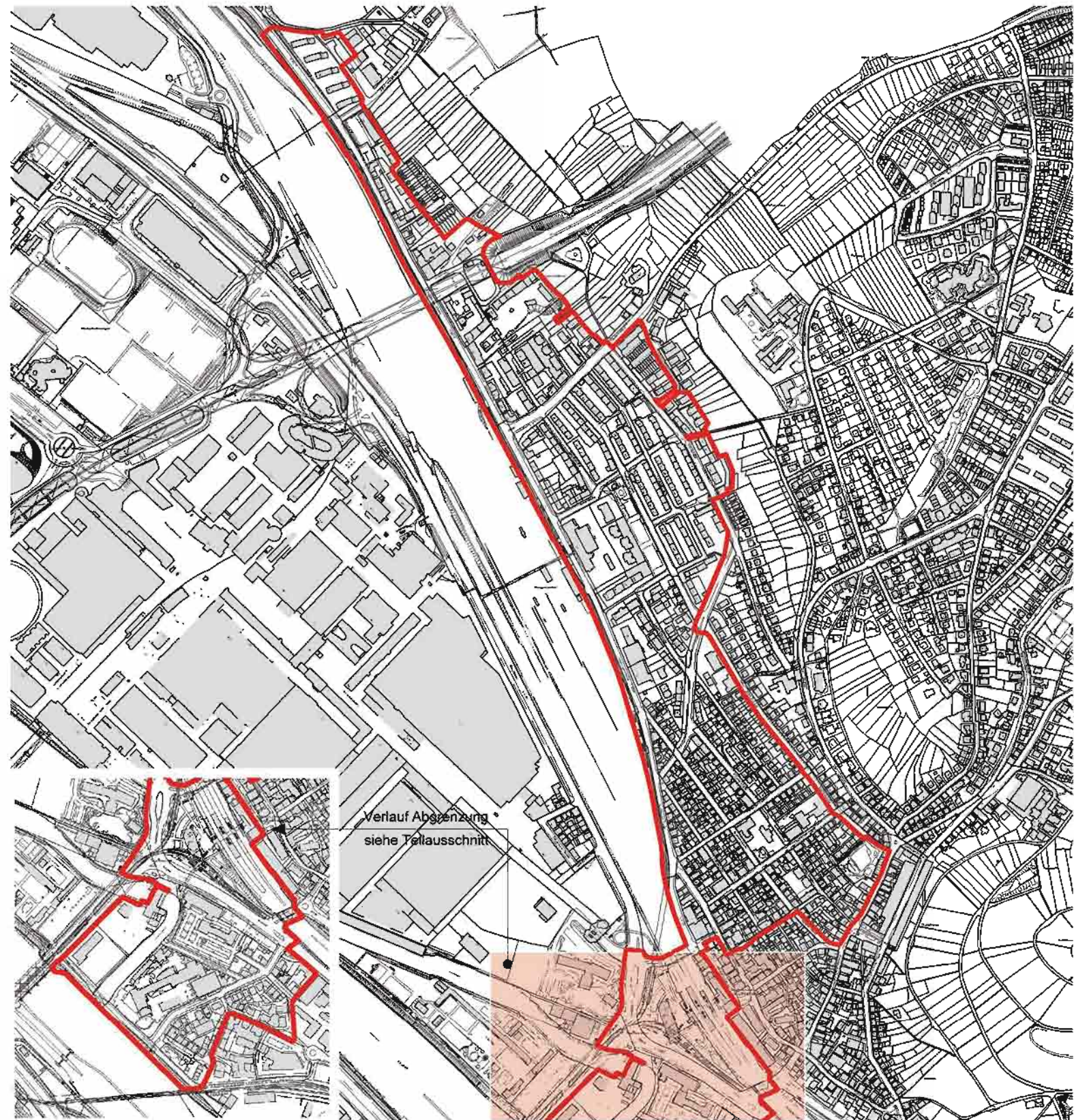
Lageplan
Stadterneuerungsvorranggebiet 16
-Altstadt/Seelberg-
(Stadtbezirk Bad Cannstatt)

 geplante Abgrenzung des Gebiets

Landeshauptstadt Stuttgart
Amt für Stadtplanung und Stadterneuerung

Stand: 15.03.2012

Kartengrundlage
Stadtmessungsamt




Verlauf Abgrenzung *
siehe Teilausschnitt

STUÏGART



Lageplan

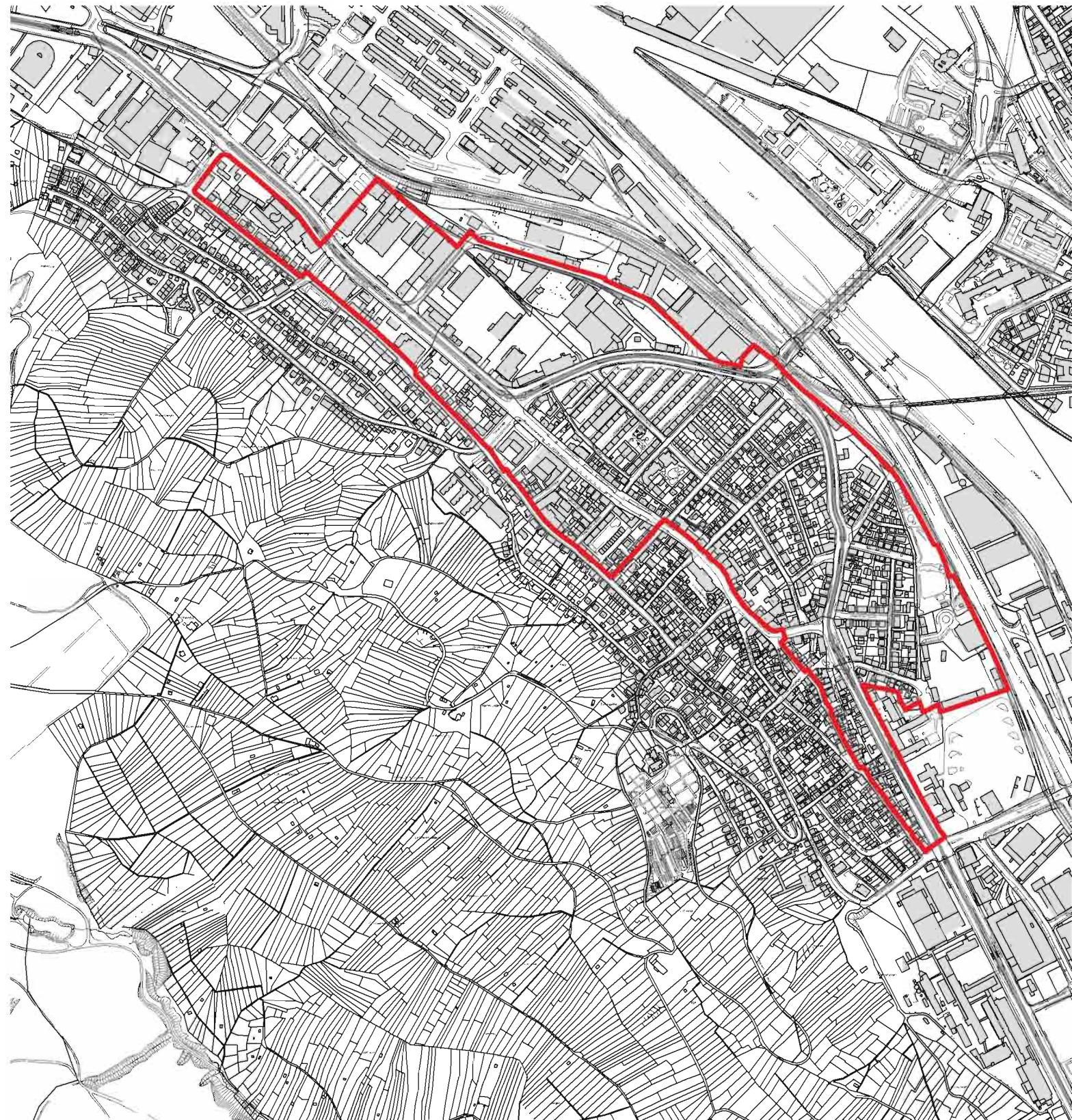
**Stadterneuerungsvorranggebiet 17
-Untertürkheim-
(Stadtbezirk Untertürkheim)**

 geplante Abgrenzung des Gebiets

Landeshauptstadt Stuttgart
Amt für Stadtplanung und Stadterneuerung

Stand: 15.03.2012

Kartengrundlage
Stadtmessungsamt




STUTTGART



Lageplan

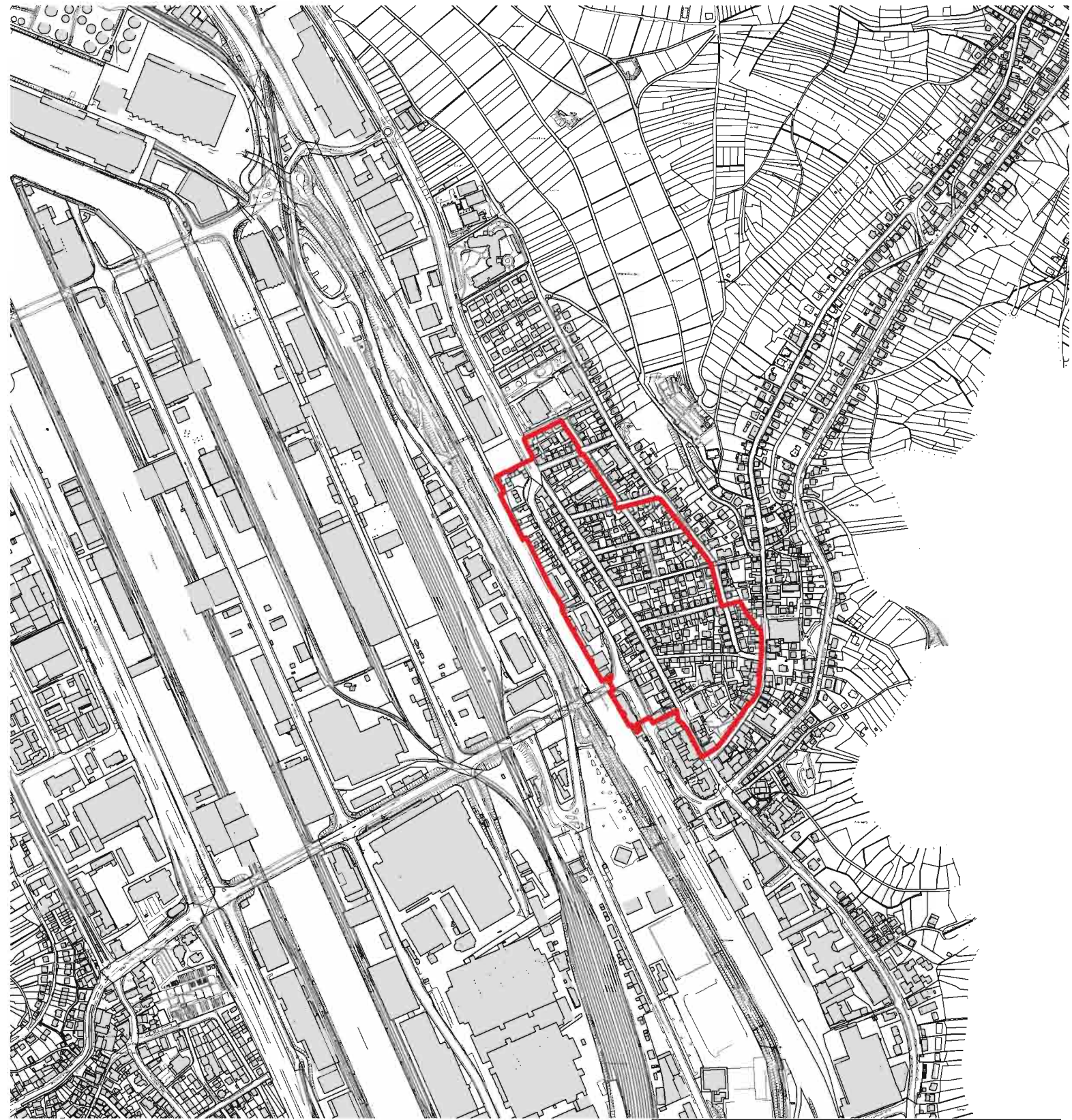
**Stadterneuerungsvorranggebiet 18
-Wangen-
(Stadtbezirk Wangen)**

 geplante Abgrenzung des Gebiets

Landeshauptstadt Stuttgart
Amt für Stadtplanung und Stadterneuerung

Stand: 15.03.2012

Kartengrundlage
Stadtmessungsamt



STUÏGART



Lageplan

**Stadterneuerungsvorranggebiet 19
-Obertürkheim-
(Stadtbezirk Obertürkheim)**

 geplante Abgrenzung des Gebiets

Landeshauptstadt Stuttgart
Amt für Stadtplanung und Stadterneuerung

Stand: 15.03.2012

Kartengrundlage
Stadtmessungsamt



STUTTGART



Lageplan

**Stadterneuerungsvorranggebiet 20
-Dürrolewang-
(Stadtbezirk Vaihingen)**

 geplante Abgrenzung des Gebiets

Landeshauptstadt Stuttgart
Amt für Stadtplanung und Stadterneuerung

Stand: 15.03.2012

Kartengrundlage
Stadtmessungsamt