

5 m 10 m 15 m 20 m 25 m M 1:500

Projekt
 Tageseinrichtung für Kinder Tunzhofer Straße
 Umbau Tunzhofer Straße 14, Gebäude 6a - Provisionsraum für 5 Jahre
 70191 Stuttgart

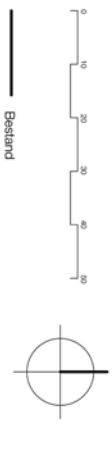
Datums
 Landeshaupstadt Stuttgart | Hochbauamt I
 Heideckere Straße 66
 70191 Stuttgart

Planverfasser
 Hartmuthaus architekten
 Hans-Joachim Hartmuth
 048-749 749 749
 www.hartmuthaus.de

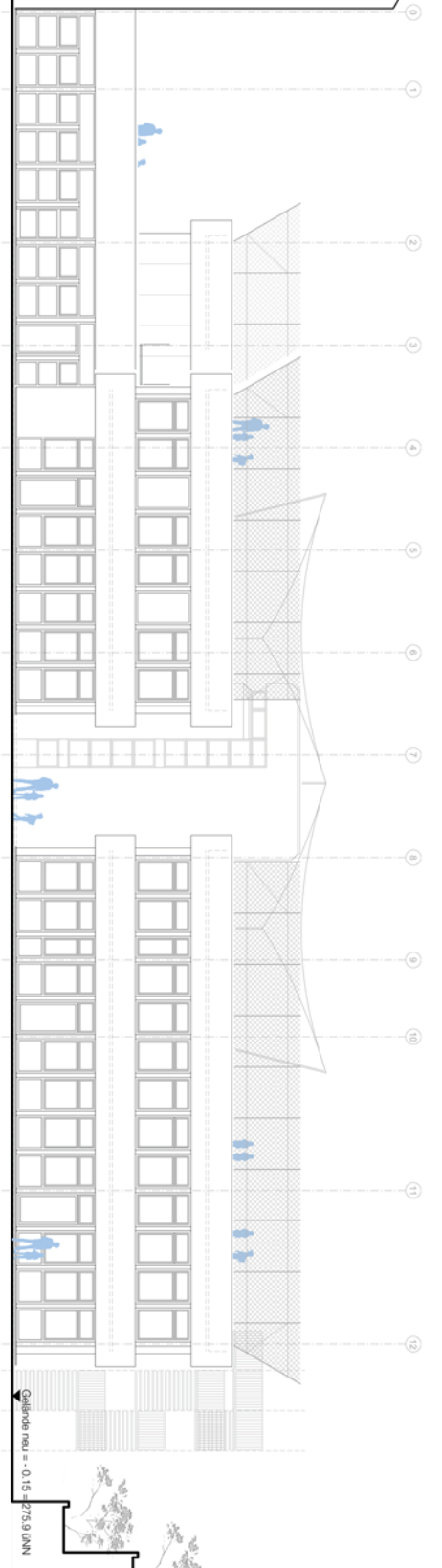
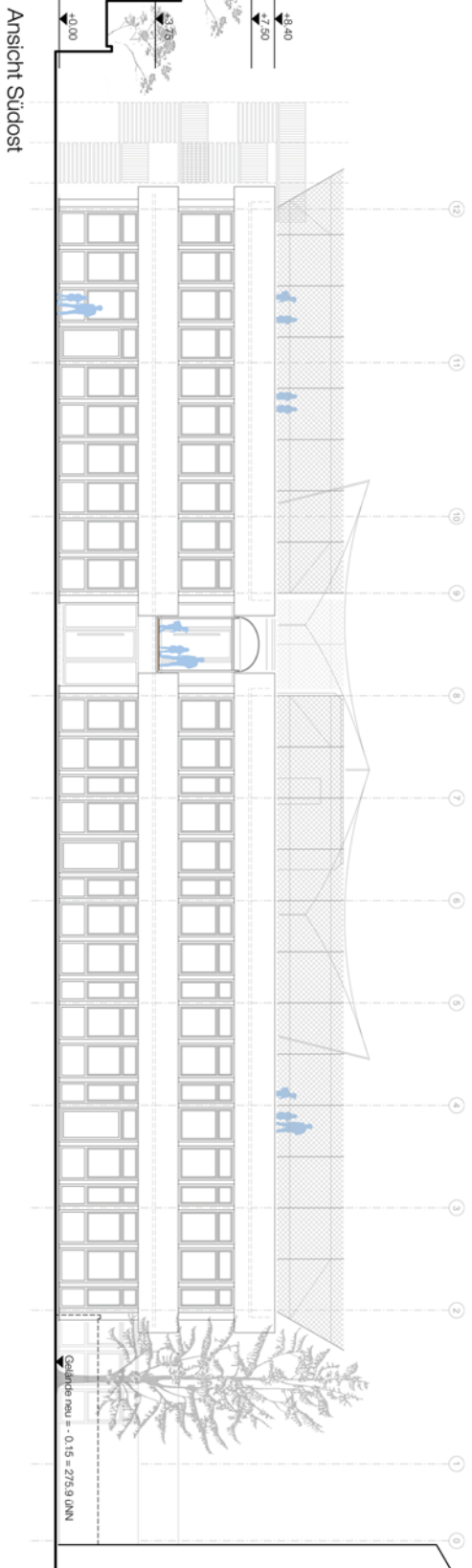
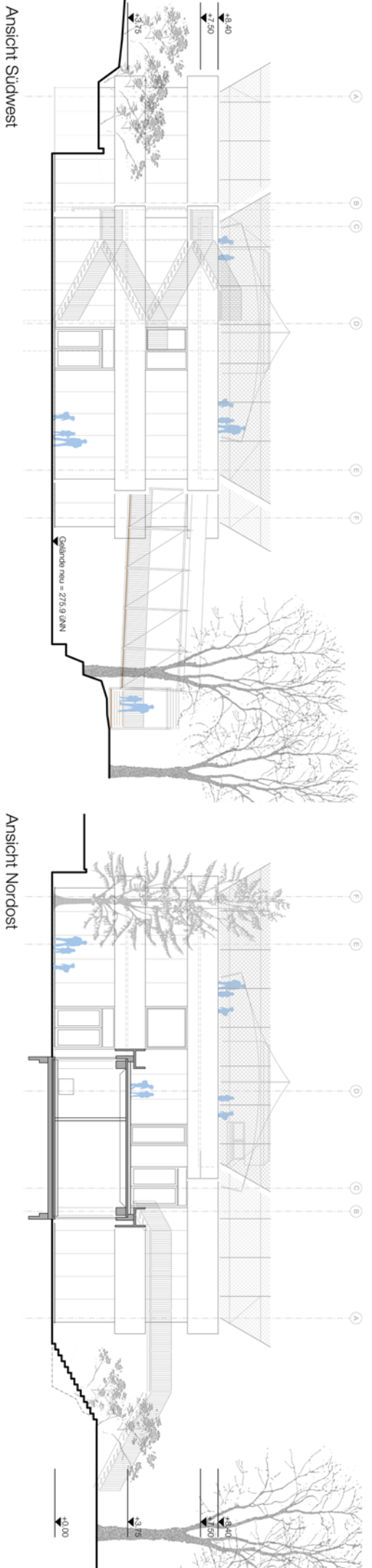
Datum
 14.03.2013

Legende

- Bestand
- Rückbau | Abbruch
- Neubau



Zeichnung	3_L_500	maßstab	1:500	NOX	-
Gezeichnet	EMN	gezeichnet	BK	Datum	14.03.2013
Geprüft		geprüft		Datum	
Entwurf	EMN	Entwurf		Datum	



Alle Höhenangaben beziehen sich auf +/- 0.00 = 276.05 m UINN

Bestimmung	maßstab	datum
3_AN_100	1:100	
Ansicht Südwest, Ansicht Nordost, Ansicht Südost, Ansicht Nordwest	AK	14.03.2013
Entwurfsphase: ENMWurf		



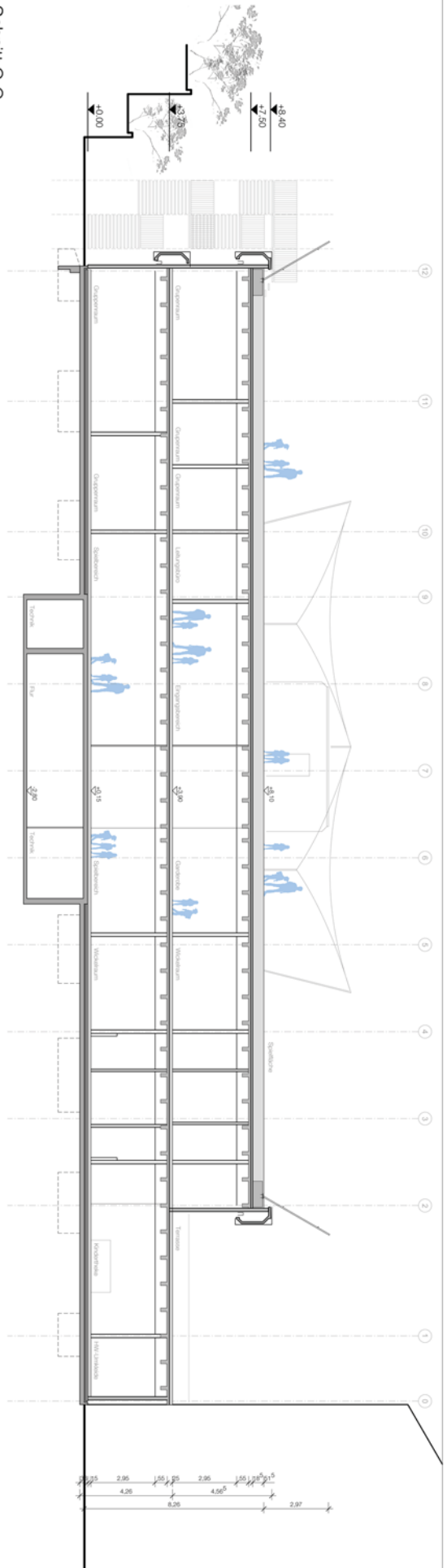
Projekt
Tageseinrichtung für Kinder Tunzhofer Straße
Umbau Tunzhofer Straße 14, Gebäude 6a - Provisionsraum für 5 Jahre
70191 Stuttgart

Auftraggeber
Landeshauptstadt Stuttgart | Hochbauamt I
Hochbauamt, StraÙe 66
70191 Stuttgart

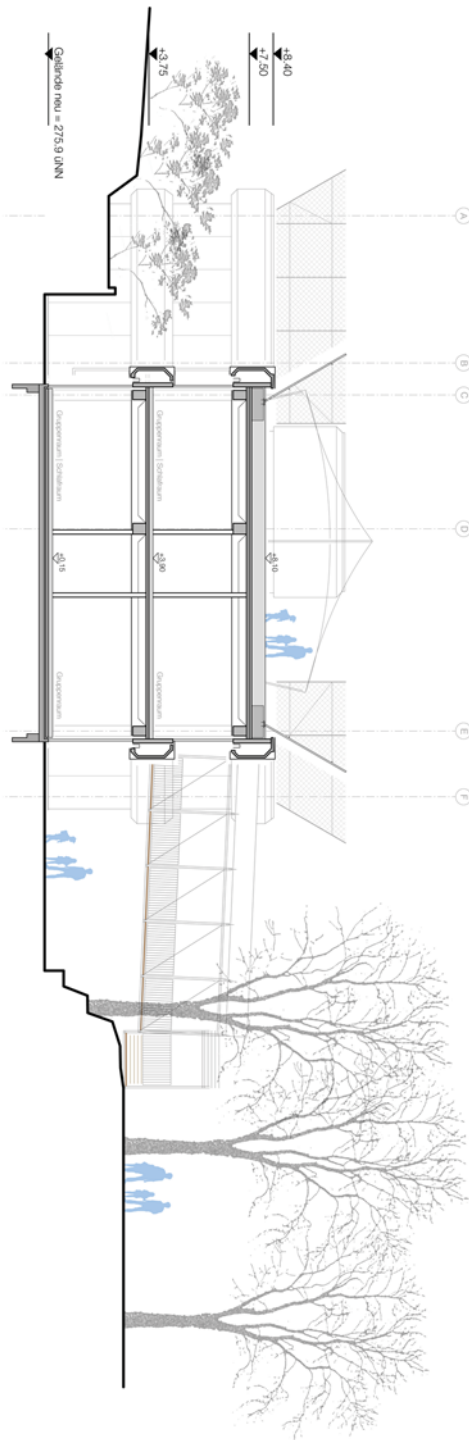
Plansteller	Datum	Umfangbereich
Hartmestkausa architekten Triedl & Chelkover UG dfr-rg, merano, bayreuth, ddr-rg, wsl, kanzlei Helmholtzstraße 10 E: 0711.601746-0 F: 0711.601746-50 www.hartmestkausa.de	Datum	Umfangbereich



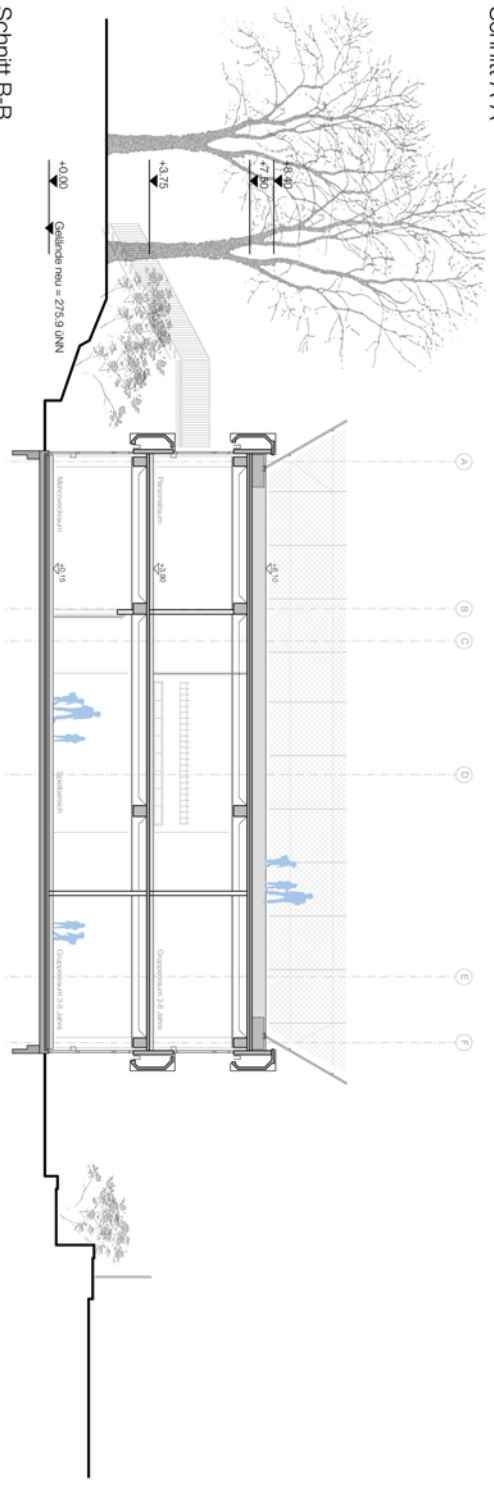
Schnitt C-C



Schnitt A-A



Schnitt B-B



Alle Höhenangaben beziehen sich auf +/- 0.00 = 276.05 m üNN

Zeichnung	3_SCH_100	maßstab	1:100	datum	-
Projekt	Schnitt C-C, Schnitt AA, Schnitt BB	gezeichnet	AK	geprüft	14.03.2013
Entwurf	ENINURF				



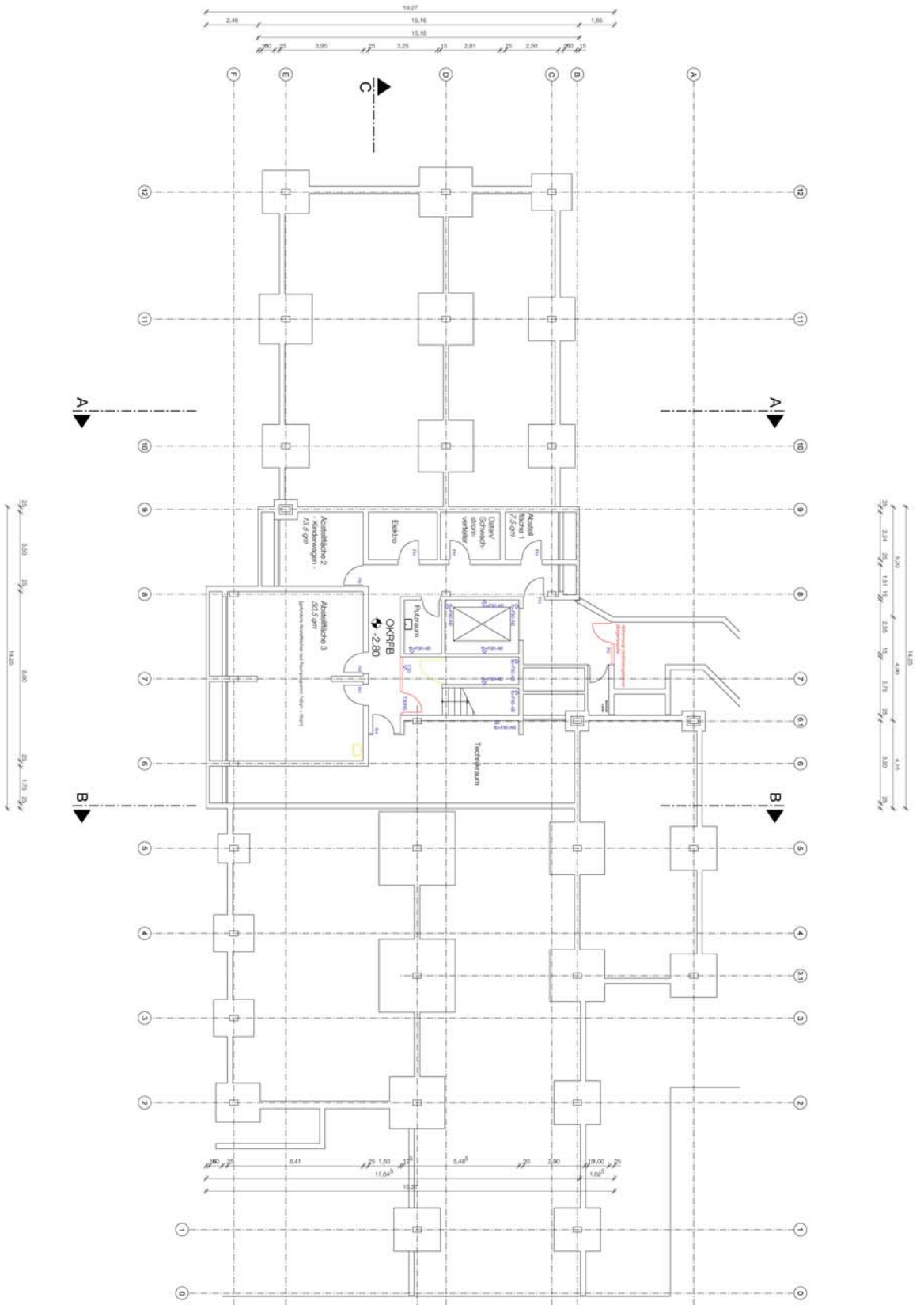
Projekt
Tageseinrichtung für Kinder Tunzholer Straße
Umbau Tunzholer Straße 14, Gebäude 6a - Provisionsraum für 5 Jahre
70191 Stuttgart

Datener
Landeshauptstadt Stuttgart | Hochbauamt I
Hedelfinger Straße 66
70191 Stuttgart

Planverfasser
Hartmestkauses architekten
Triede Str. 10, 70372 Stuttgart
07141 6071748-0 Fax: 07141 6071748-20
www.hartmestkauses.de

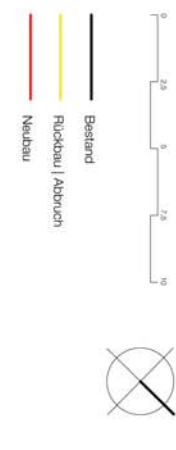


M 1:100



Alle Höhenangaben beziehen sich auf +/- 0.00 = 276.05 m üNN

Objektname	3. U.G., 100	maßstab	1:100	datum	14.03.2013
entwurf	Grundriss Untergeschoss	Bk.			
zeichnung	ENM/urf				

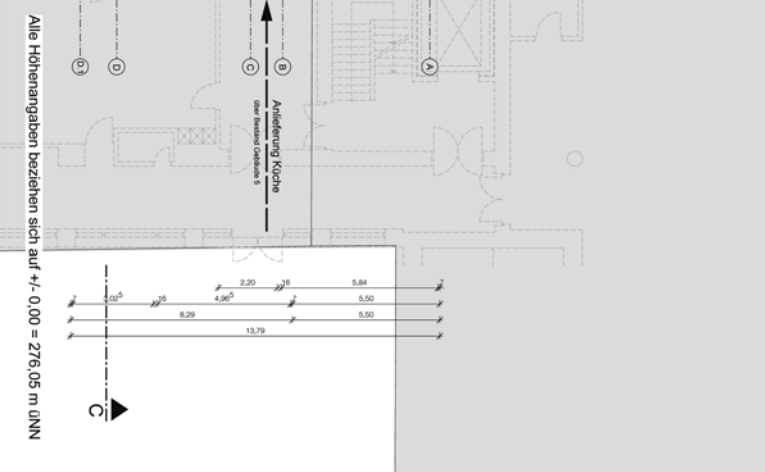
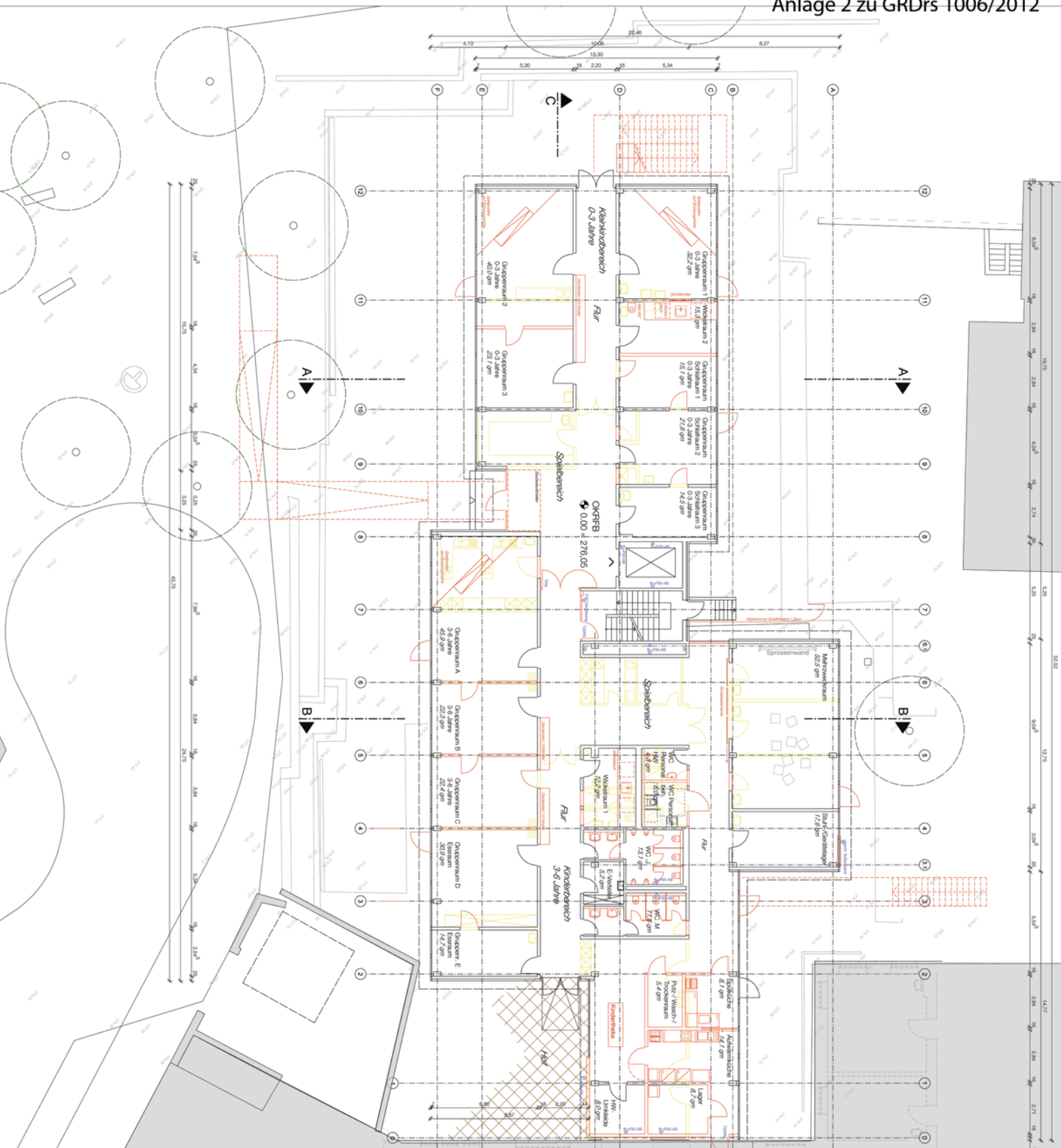


Projekt
 Tageseinrichtung für Kinder Tunzhofer Straße
 Umbau Tunzhofer Straße 14, Gebäude 6a - Provisorium für 5 Jahre
 70191 Stuttgart

Auftraggeber
 Landesregierung Stuttgart | Hochbauamt I
 Heugasse Straße 60
 70191 Stuttgart

Planverfasser
Hammeskreuzer architekten
 Fritz Bittchenhagen
 69469 Heidelberg
 T. 07141 601748-0
 www.hammeskreuzer.de





Ale Höhenangaben beziehen sich auf $\pm 0.00 = 276.05$ m üNN

3. G. EG_100

Grundriss Erdgeschoss

ENINURF



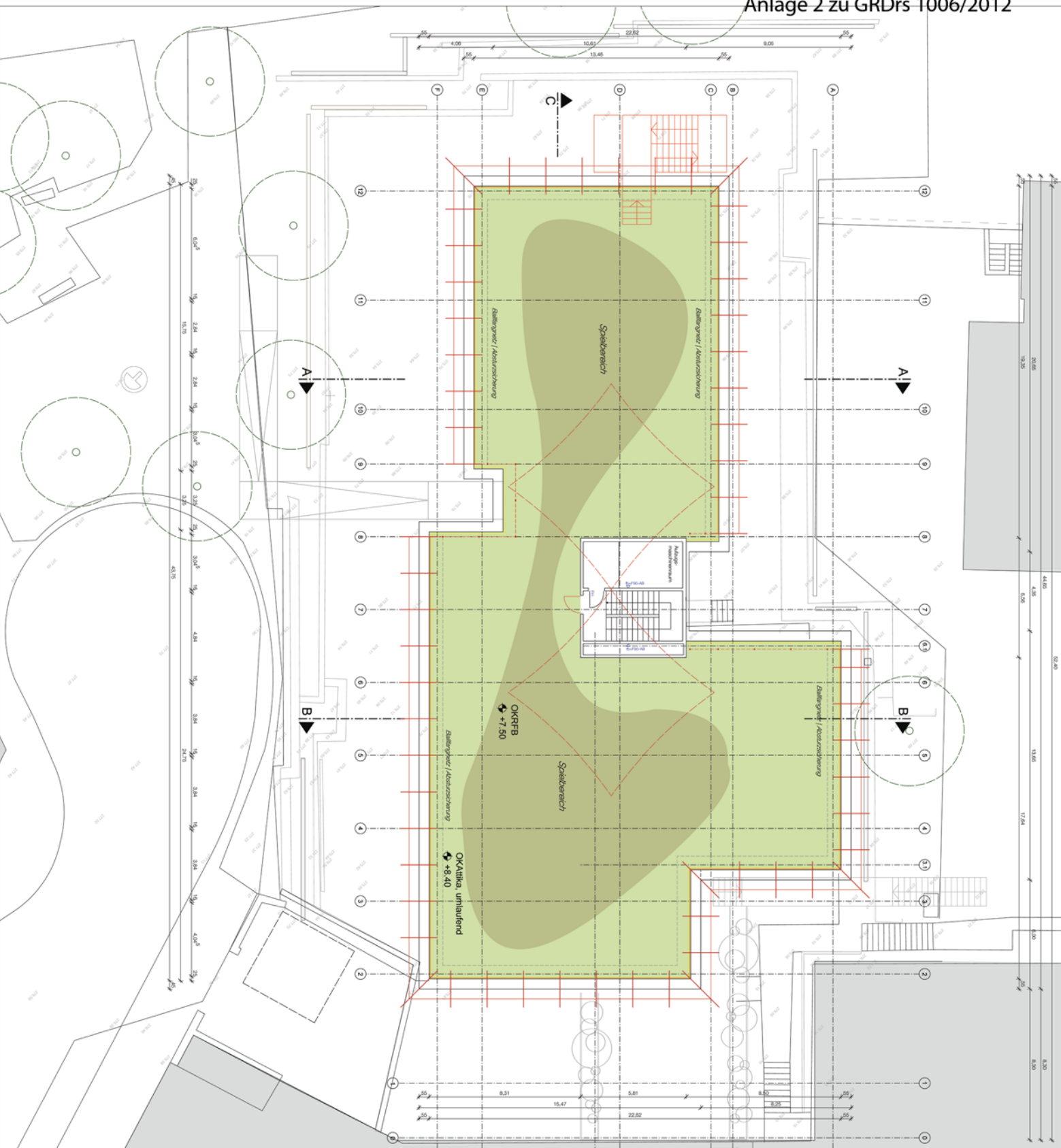
- Bestand
- Rückbau | Abbruch
- Neubau

Projekt
Tageseinrichtung für Kinder Tunzhofer Straße
Um- und Neubau Tunzhofer Straße 14, Gebäude 6a - Provisorium für 5 Jahre
70191 Stuttgart

Auftraggeber
Landeshauptstadt Stuttgart | Hochbauamt I
Hochbauamt
Tunzhofer Straße 60
70191 Stuttgart

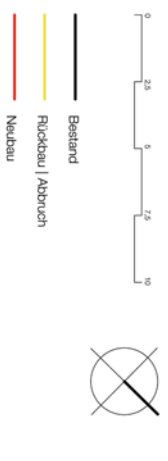
Architekt
Hartmestrasse architekten
Tobias Hartmestrasse
484-194, münster, d-48149, münster
www.hartmestrasse.de
T. 0049 521 1201748-0
F. 0049 521 1201748-50
www.hartmestrasse.de

1 m 2 m 3 m 4 m 5 m
M 1:100



Alle Höhenangaben beziehen sich auf $\pm 0.00 = 276.05 \text{ m üNN}$

Zeichnung	3. G. DF 100	maßstab	1:100	datum	14.03.2013
entwurf		gezeichnet	BK		
überarbeitet		geprüft			
gezeichnet	ENM/urf				



Projekt
 Tageseinrichtung für Kinder Tunzhofer Straße
 Umbau Tunzhofer Straße 14, Gebäude 6a - Provisionsraum für 5 Jahre
 70191 Stuttgart

Auftraggeber
 Landesregierung Stuttgart | Hochbauamt I
 Heidelberger Straße 60
 70191 Stuttgart

Planverfasser
 Hartmestrasse architekten
 Fritz-Böttcher-Platz
 70372 Stuttgart
 T. 07141 601748-0 F. 07141 601748-50
 www.hartmestrasse.de

Datum **Umschreibung**

1 m 2 m 3 m 4 m 5 m M 1:100