

KRIEGSBERGSTR. 40

**Einbau Diamorphinpraxis mit Beratungsstelle PSBS
und Suchtberatungsstelle Release**

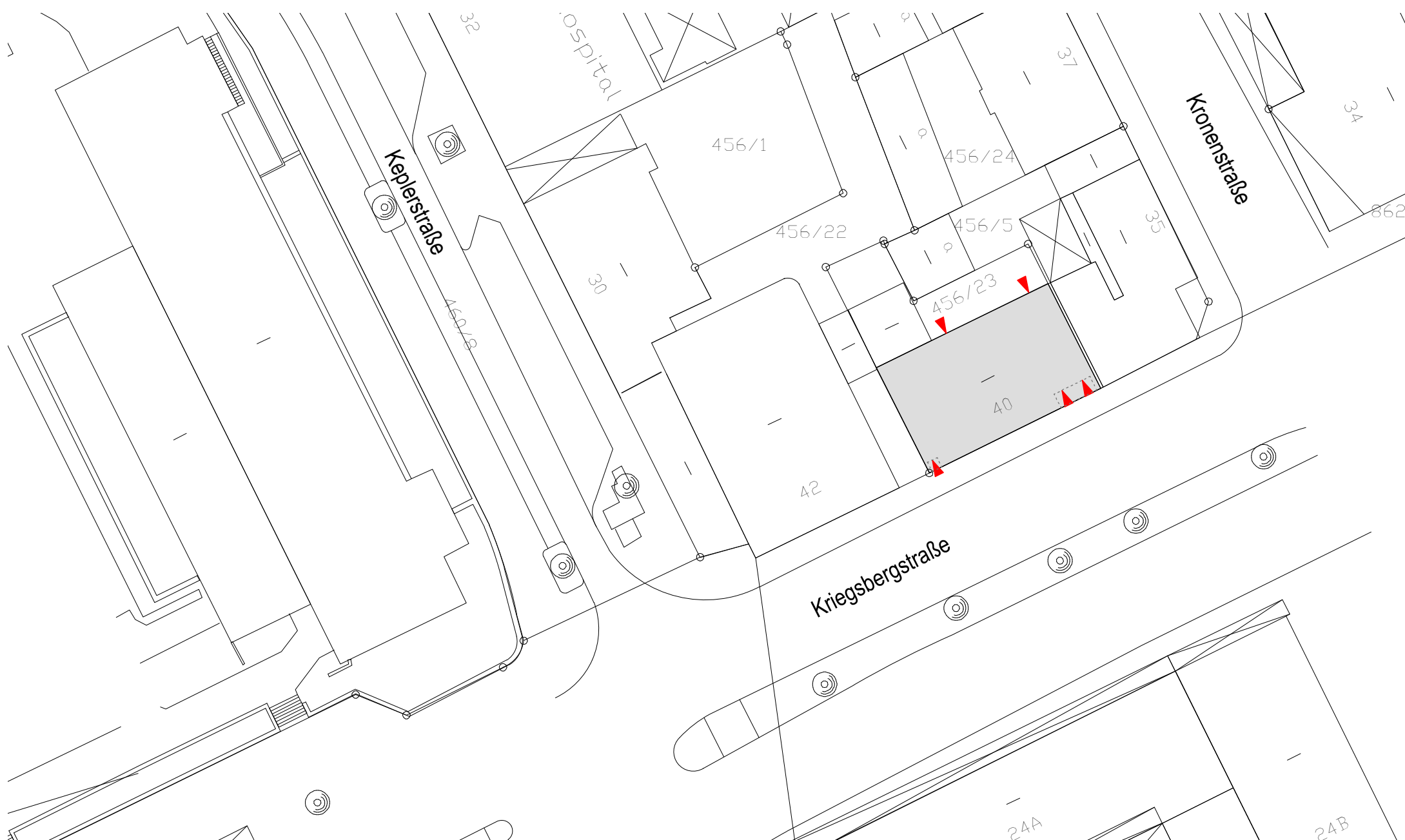
Entwurf 30.07.2012

M 1:100 (DIN A4)

Landeshauptstadt Stuttgart
Hochbauamt 65-5

STUTTGART



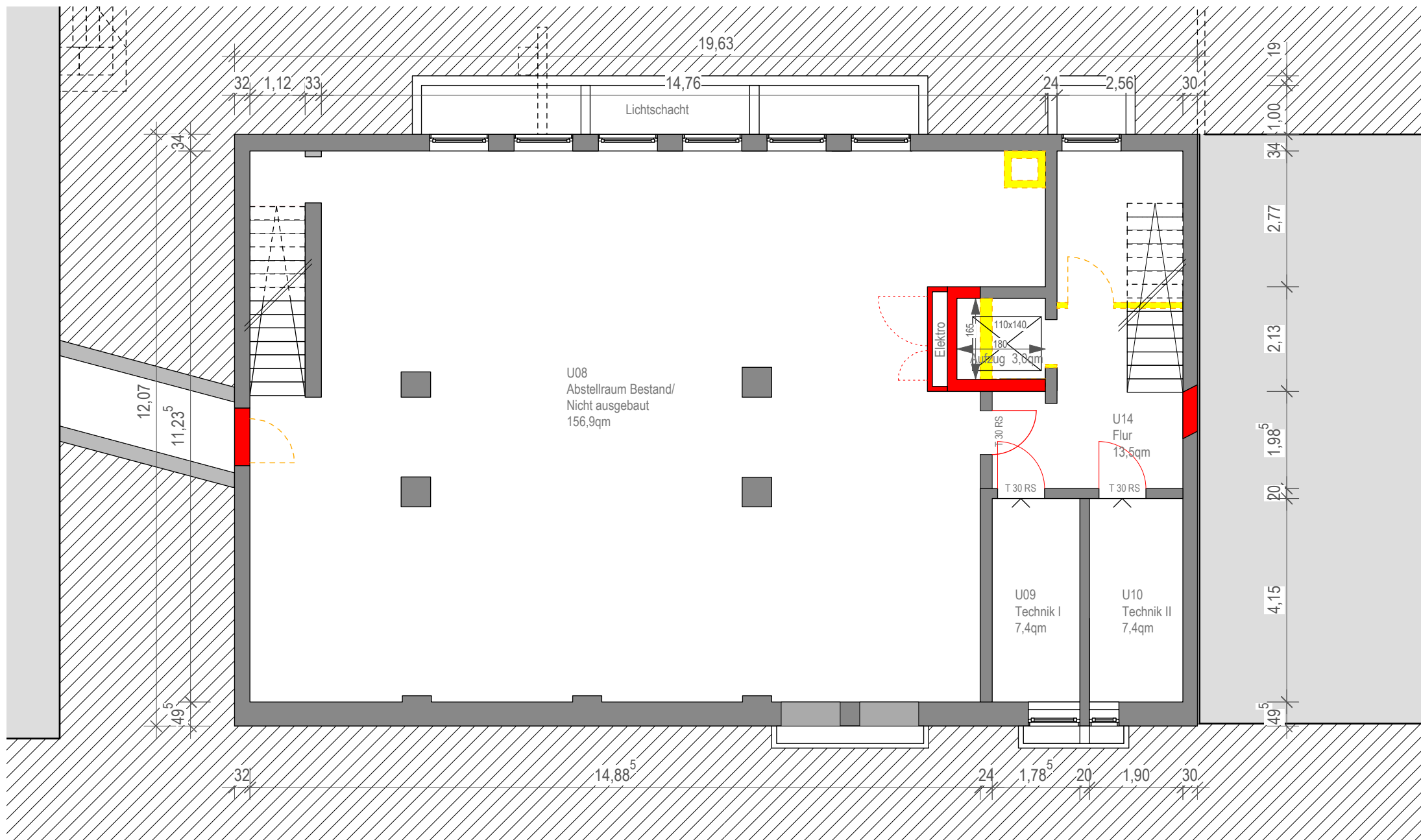


**KRIEGSBERGSTR. 40 | Einbau Diamorphinpraxis mit Beratungsstelle PSBS
und Suchtberatungsstelle Release**

Landeshauptstadt Stuttgart
Hochbauamt 65-5.2
Entwurf | M 1:100
30.07.2012

Entwurf

LAGEPLAN M 1:500

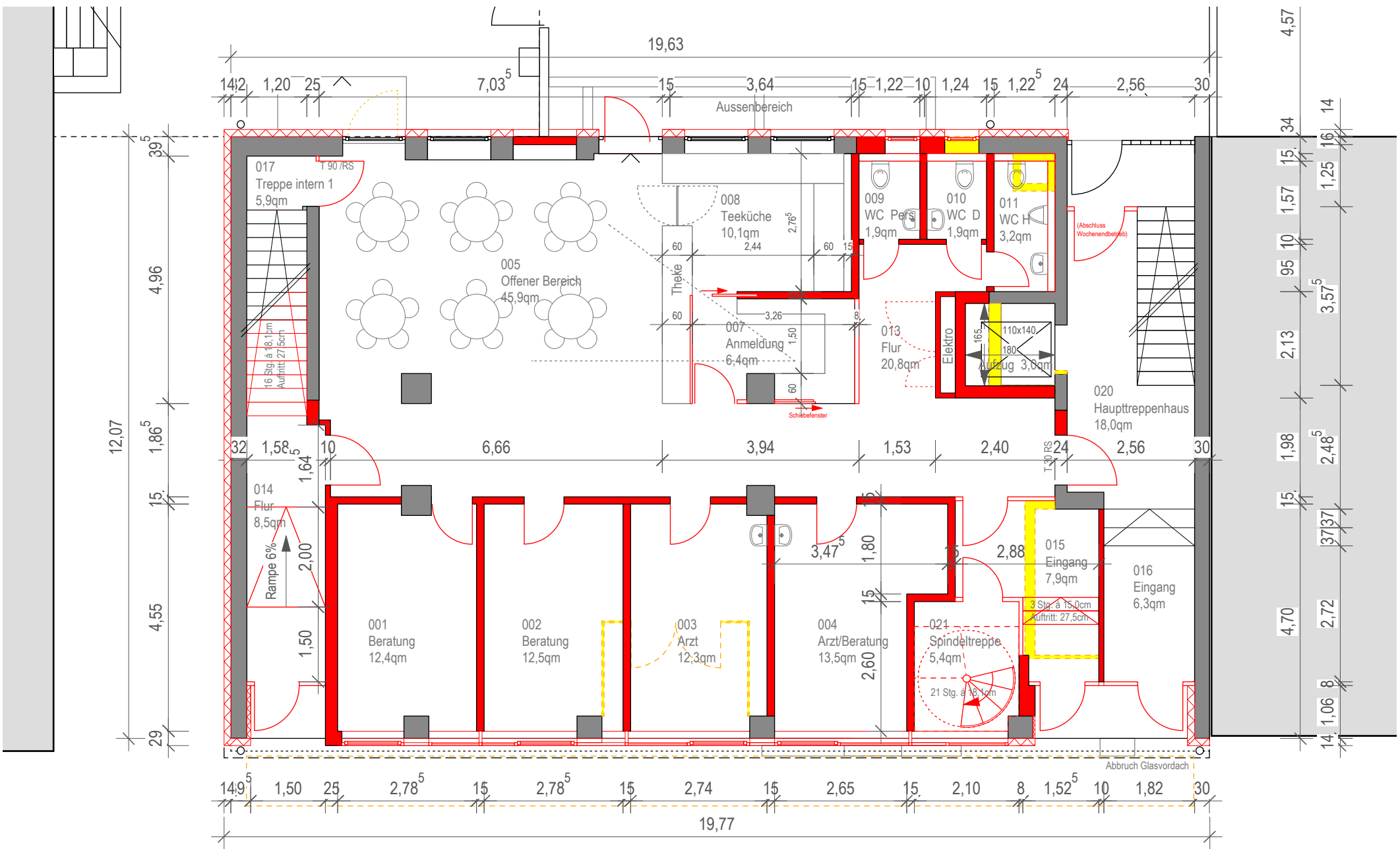


**KRIEGSBERGSTR. 40 | Einbau Diamorphinpraxis mit Beratungsstelle PSBS
und Suchtberatungsstelle Release**

Landeshauptstadt Stuttgart
Hochbauamt 65-5.2
Entwurf | M 1:100
30.07.2012

Entwurf

GRUNDRISS EBENE -1

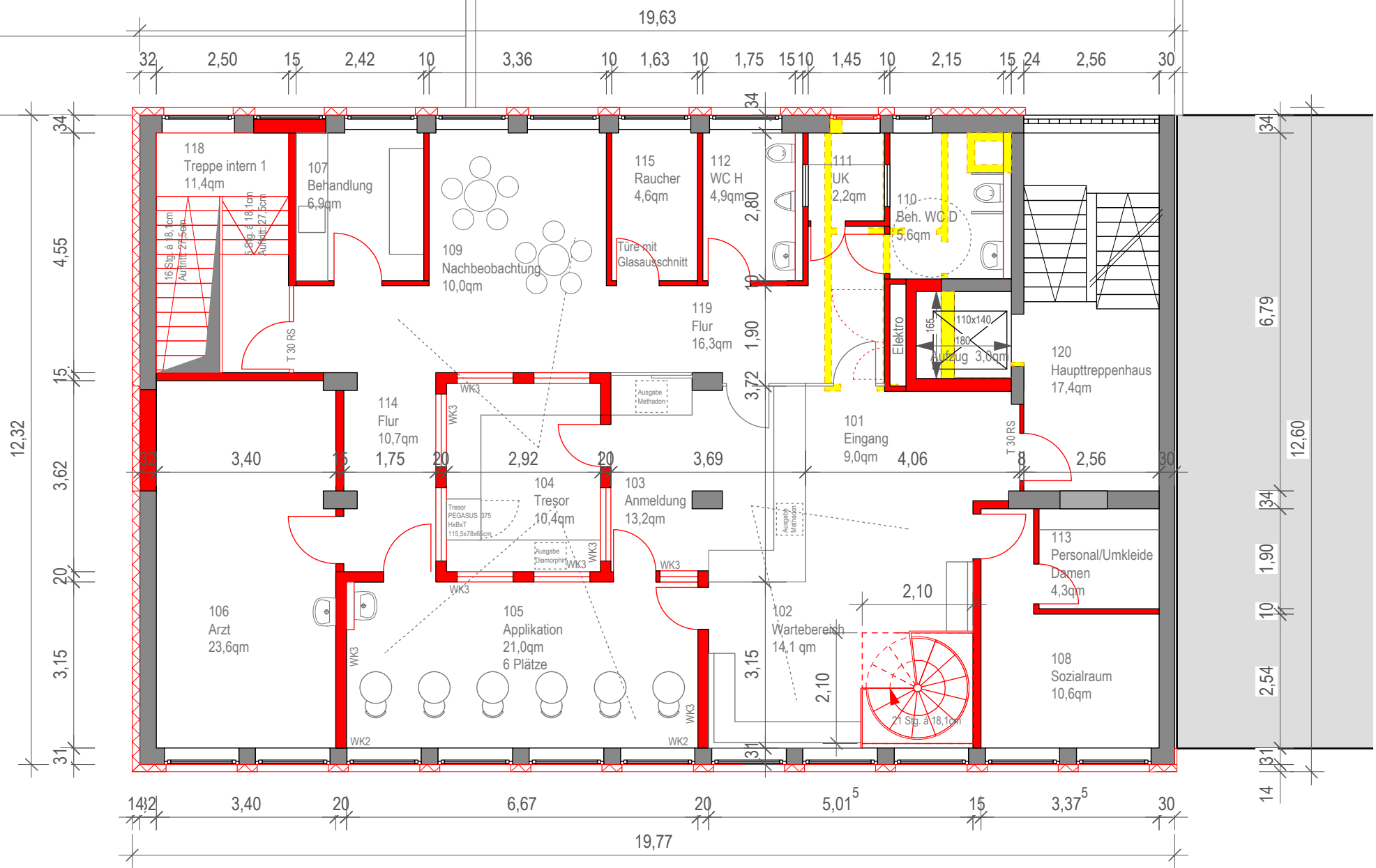


**KRIEGSBERGSTR. 40 | Einbau Diamorphinpraxis mit Beratungsstelle PSBS
und Suchtberatungsstelle Release**

Landeshauptstadt Stuttgart
Hochbauamt 65-5.2
Entwurf | M 1:100
30.07.2012

Entwurf

GRUNDRISS EBENE 0

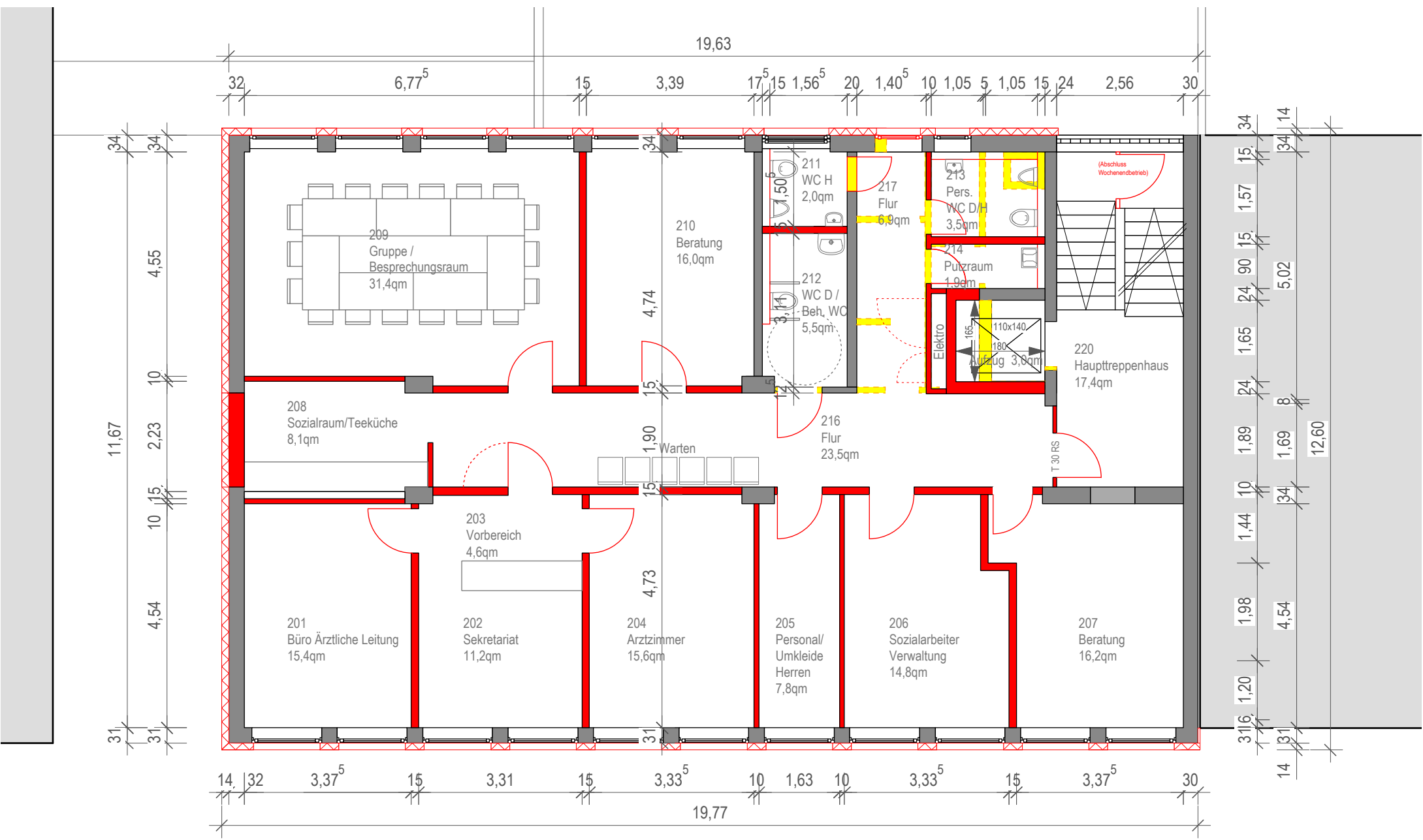


Landeshauptstadt Stuttgart
Hochbauamt 65-5.2
Entwurf | M 1:100
30.07.2012

**KRIEGSBERGSTR. 40 | Einbau Diamorphinpraxis mit Beratungsstelle PSBS
und Suchtberatungsstelle Release**

Entwurf

GRUNDRISS EBENE +1

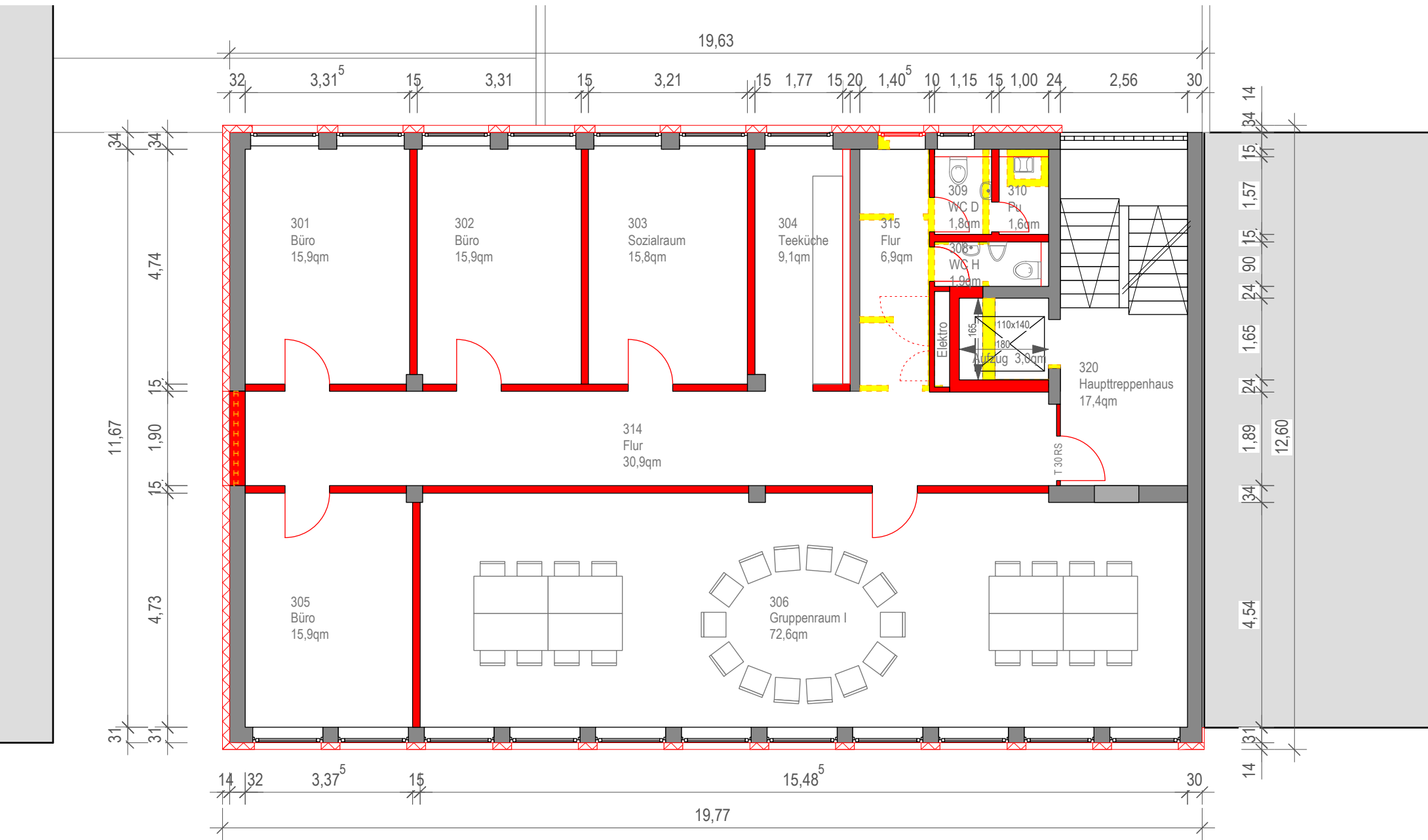


KRIEGSBERGSTR. 40 | Einbau Diamorphinpraxis mit Beratungsstelle PSBS und Suchtberatungsstelle Release

Landeshauptstadt Stuttgart
 Hochbauamt 65-5.2
 Entwurf | M 1:100
 30.07.2012

Entwurf

GRUNDRISS EBENE +2

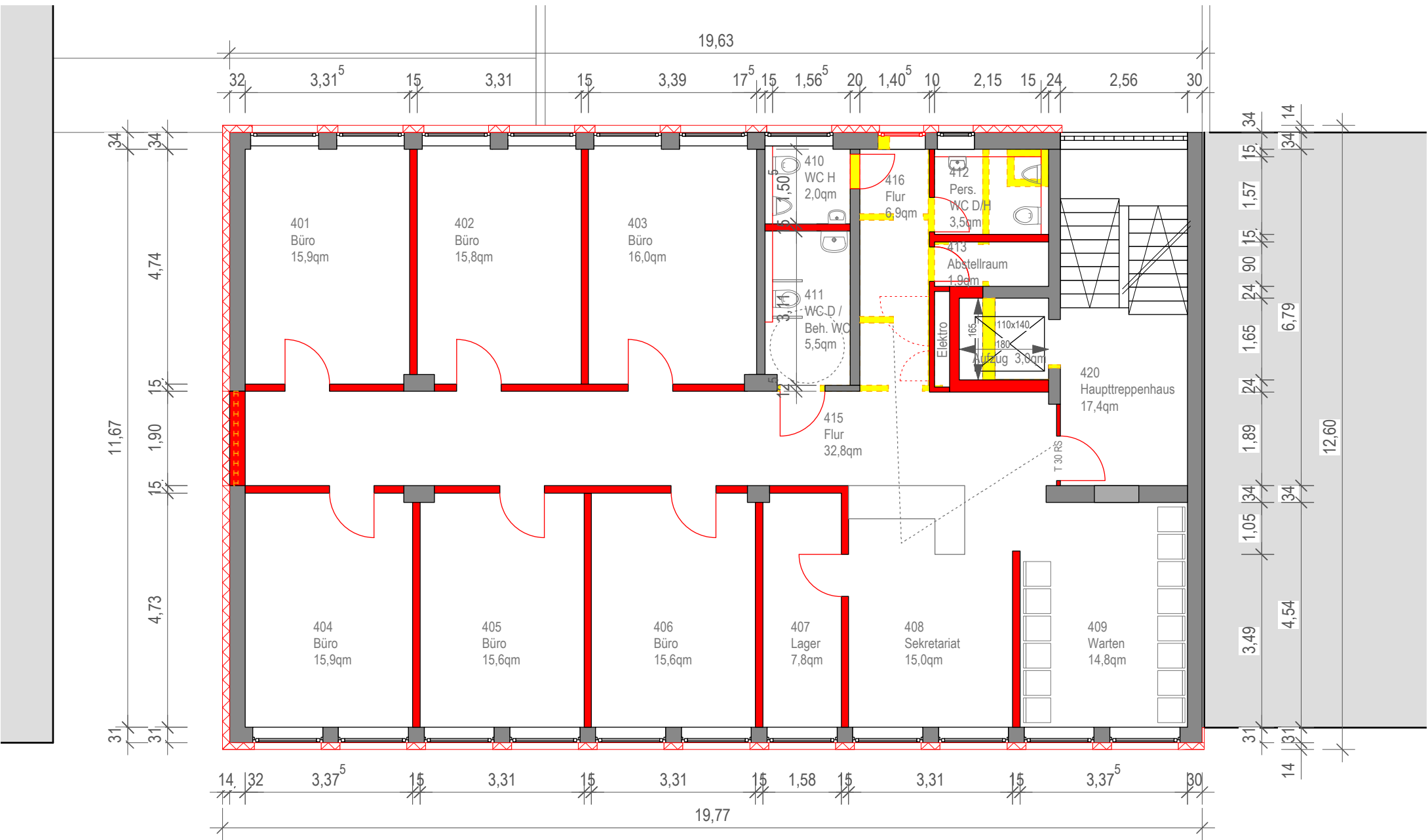


Landeshauptstadt Stuttgart
 Hochbauamt 65-5.2
 Entwurf | M 1:100
 30.07.2012

**KRIEGSBERGSTR. 40 | Einbau Diamorphinpraxis mit Beratungsstelle PSBS
 und Suchtberatungsstelle Release**

Entwurf

GRUNDRISS EBENE +3

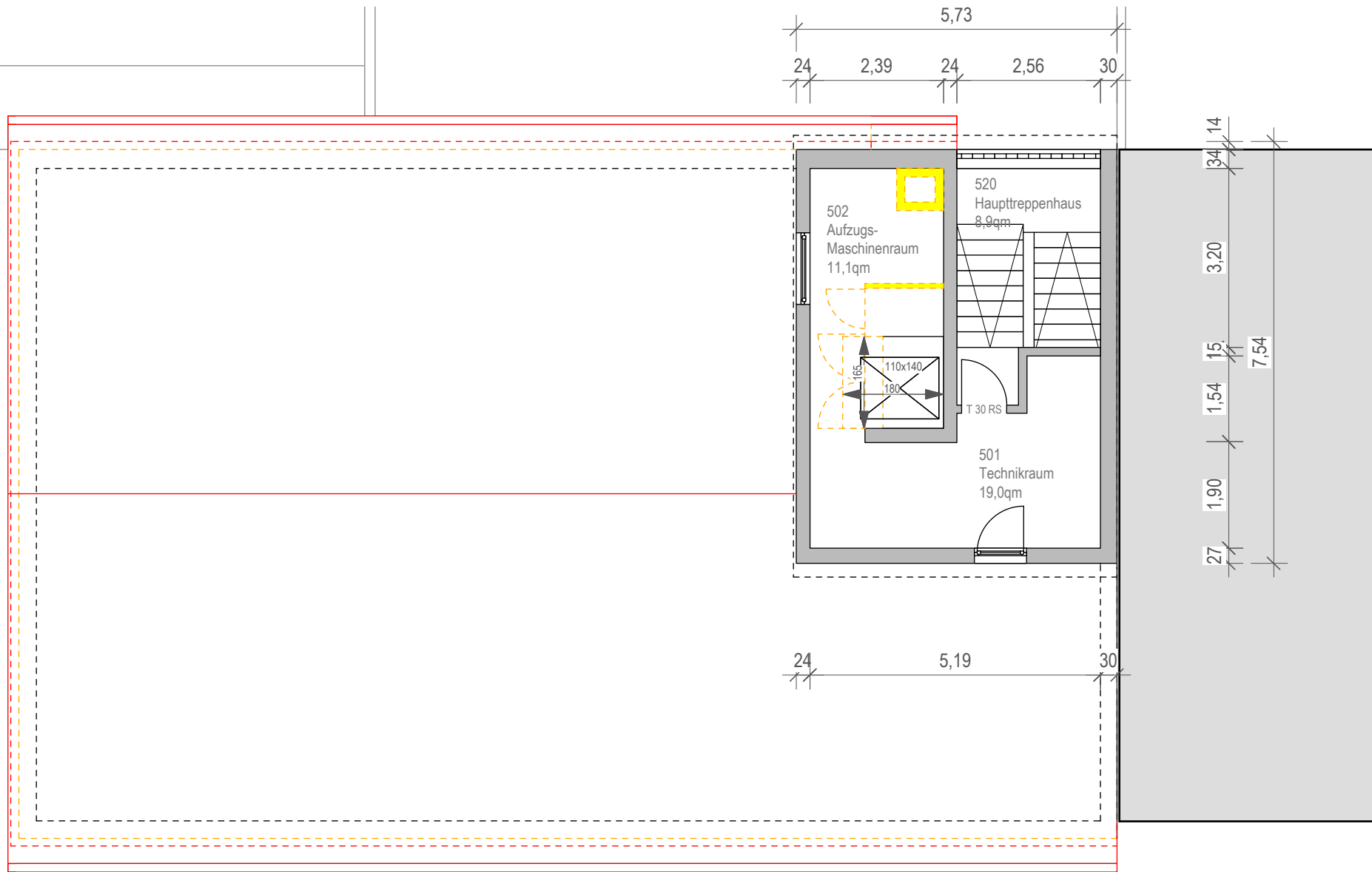


Landeshauptstadt Stuttgart
 Hochbauamt 65-5.2
 Entwurf | M 1:100
 30.07.2012

**KRIEGSBERGSTR. 40 | Einbau Diamorphinpraxis mit Beratungsstelle PSBS
 und Suchtberatungsstelle Release**

Entwurf

GRUNDRISS EBENE +4

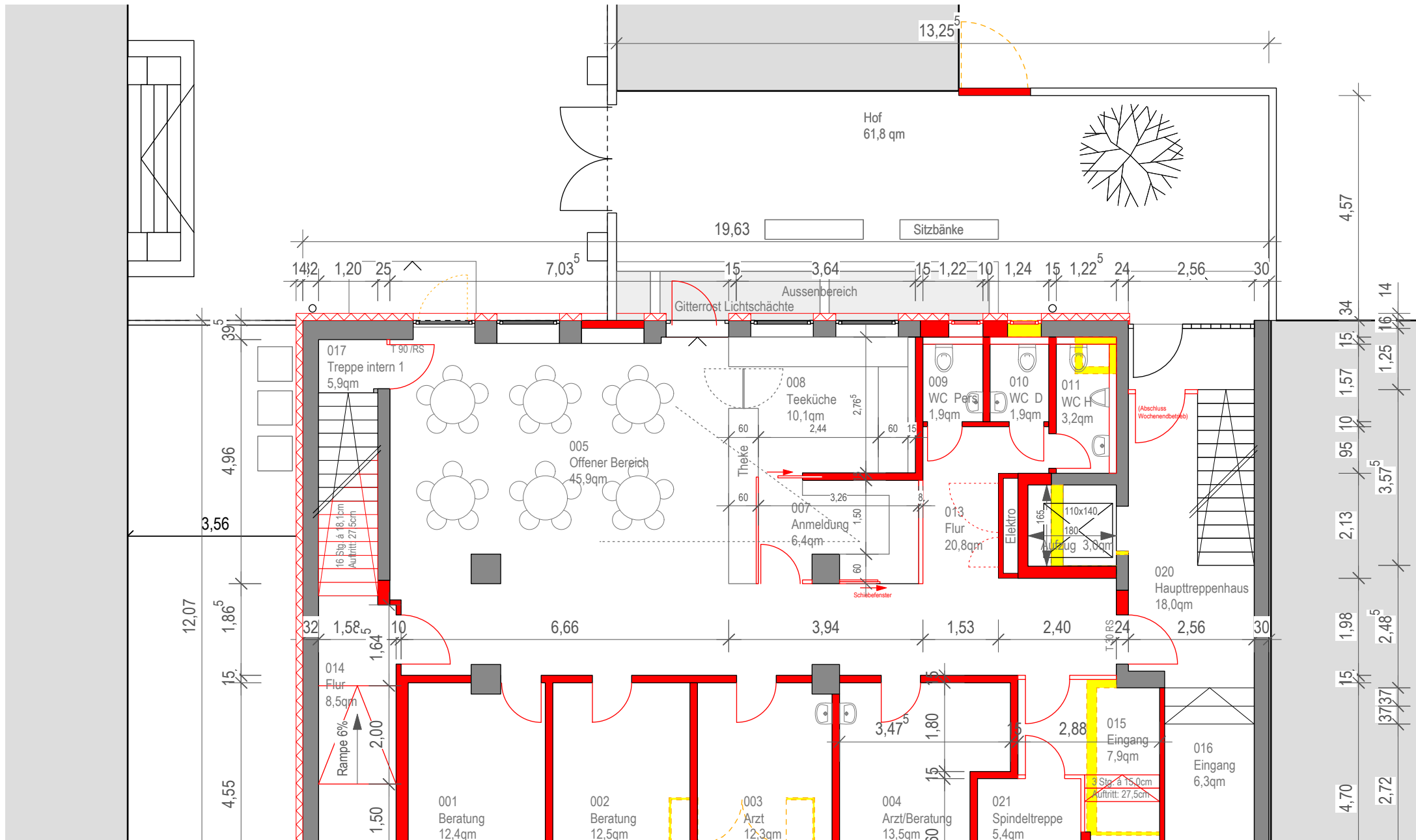


Landeshauptstadt Stuttgart
 Hochbauamt 65-5.2
 Entwurf | M 1:100
 30.07.2012

**KRIEGSBERGSTR. 40 | Einbau Diamorphinpraxis mit Beratungsstelle PSBS
 und Suchtberatungsstelle Release**

Entwurf

GRUNDRISS EBENE +5



**KRIEGSBERGSTR. 40 | Einbau Diamorphinpraxis mit Beratungsstelle PSBS
und Suchtberatungsstelle Release**

Entwurf

GRUNDRISS EBENE 0 AUSSENANLAGEN

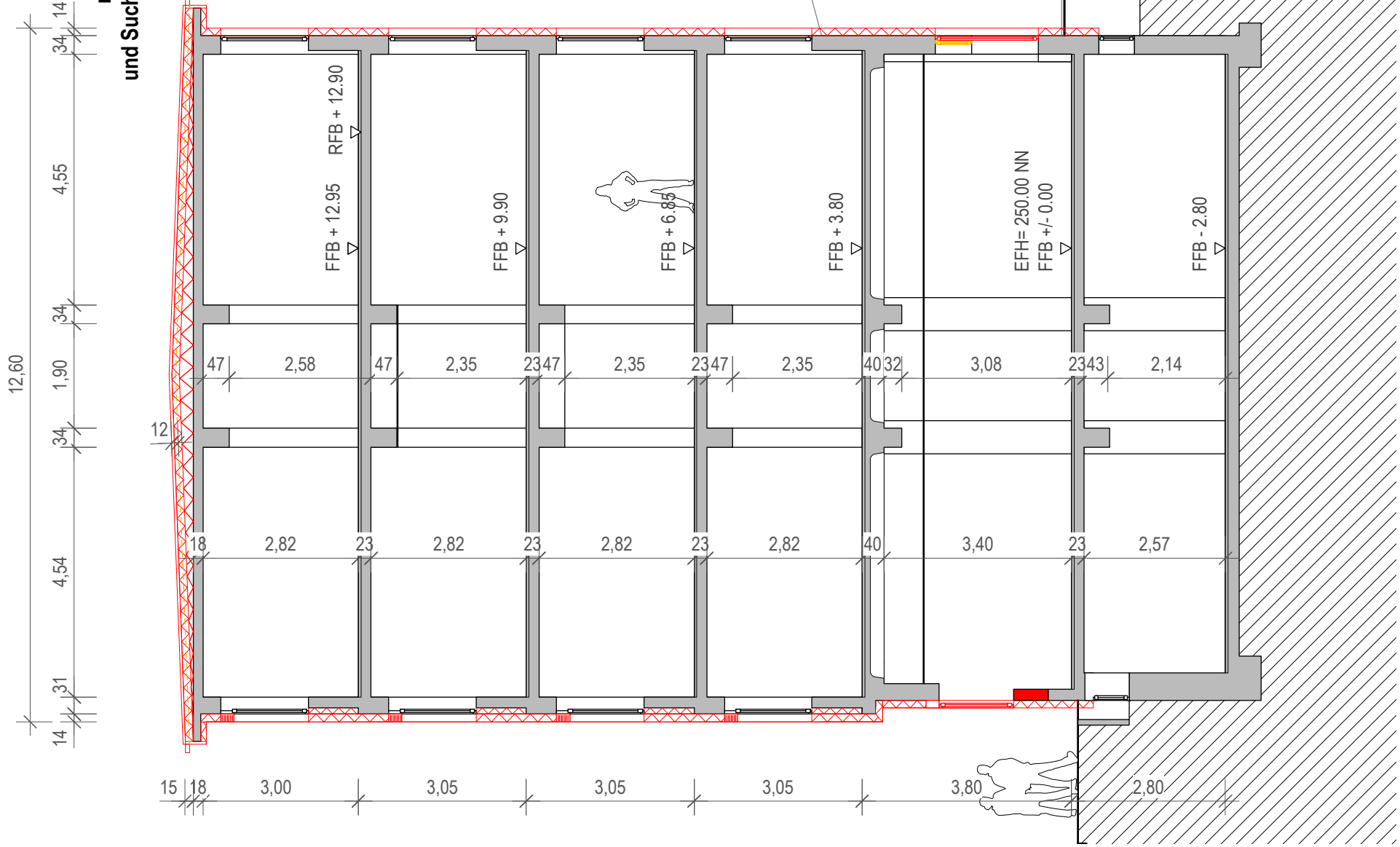
Landeshauptstadt Stuttgart
Hochbauamt 65-5.2
Entwurf | M 1:100
30.07.2012

KRIEGSBERGSTR. 40

**Einbau
Diamorphinpraxis
mit Beratungsstelle PSBS
und Suchtberatungsstelle Release**

SCHNITT A-A
Entwurf M 1:100

Landeshauptstadt Stuttgart
Hochbauamt 65-5.2
Entwurf | M 1:100
30.07.2012

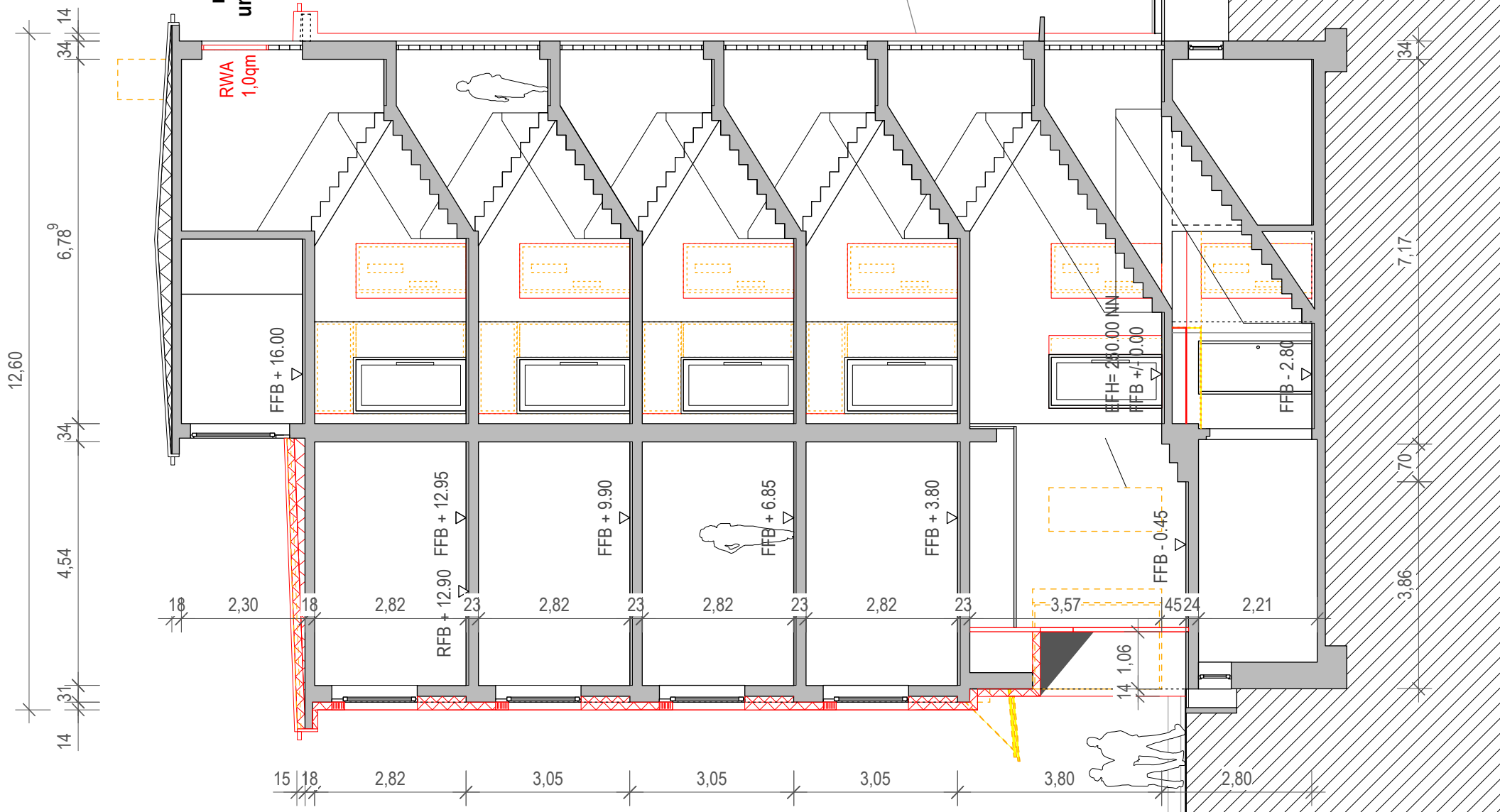


KRIEGSBERGSTR. 40

Einbau
Diamorphinpraxis
mit Beratungsstelle PSBS
und Drogenberatungsstelle
Release

SCHNITT B-B
Entwurf M 1:100

Landeshauptstadt Stuttgart
Hochbauamt 65-5.2
Entwurf | M 1:100
30.07.2012



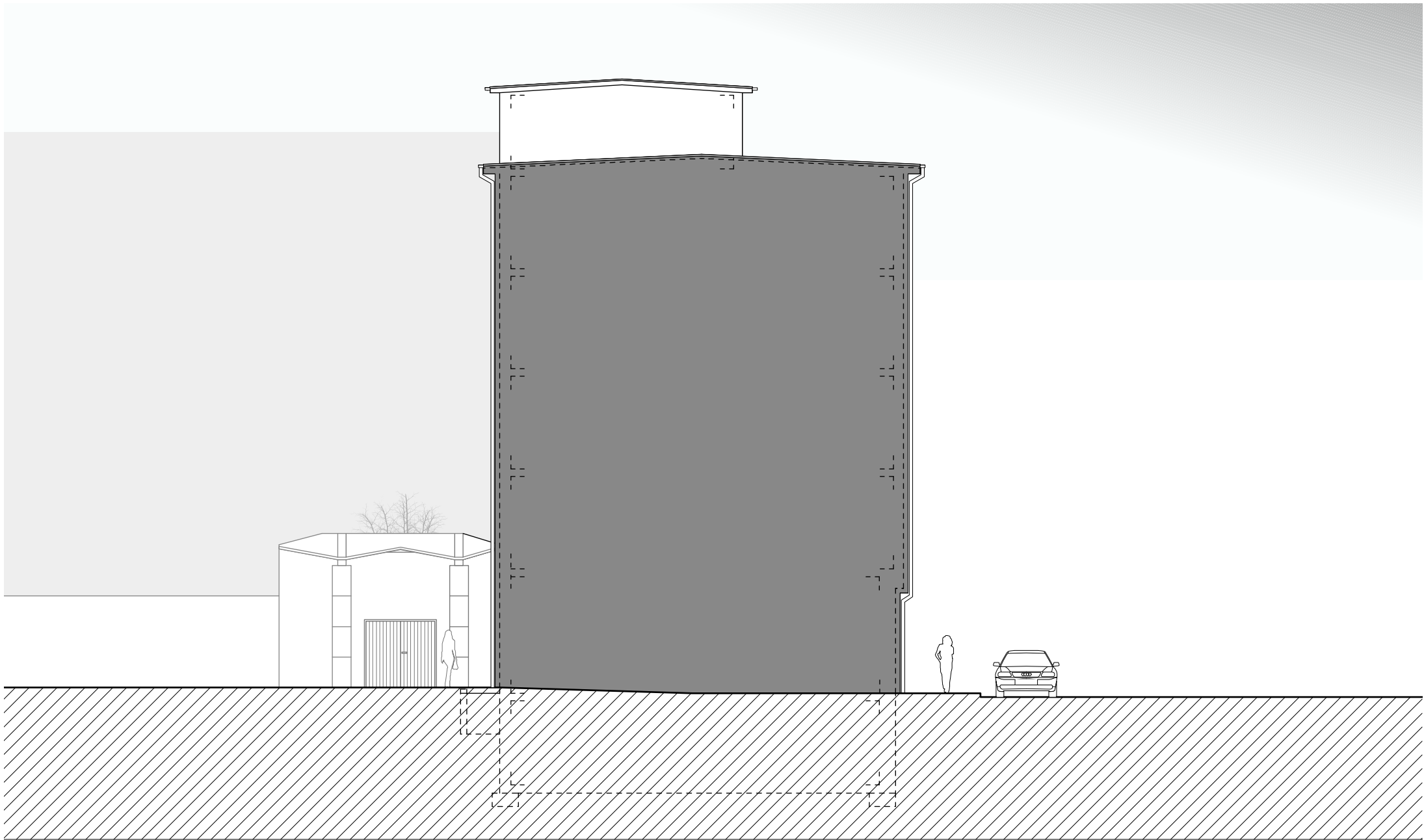


Landeshauptstadt Stuttgart
Hochbauamt 65-5.2
Entwurf 01.10.2012

KRIEGSBERGSTR. 40 | Einbau Diamorphinpraxis mit Beratungsstelle PSBS
und Suchtberatungsstelle Release

Entwurf M 1:150

SÜDANSICHT



Landeshauptstadt Stuttgart
Hochbauamt 65-5.2
Entwurf 01.10.2012

**KRIEGSBERGSTR. 40 | Einbau Diamorphinpraxis mit Beratungsstelle PSBS
und Suchtberatungsstelle Release**

Entwurf M 1:150

WESTANSICHT



Landeshauptstadt Stuttgart
Hochbauamt 65-5.2
Entwurf 01.10.2012

KRIEGSBERGSTR. 40 | Einbau Diamorphinpraxis mit Beratungsstelle PSBS
und Suchtberatungsstelle Release

Entwurf M 1:150

NORDANSICHT