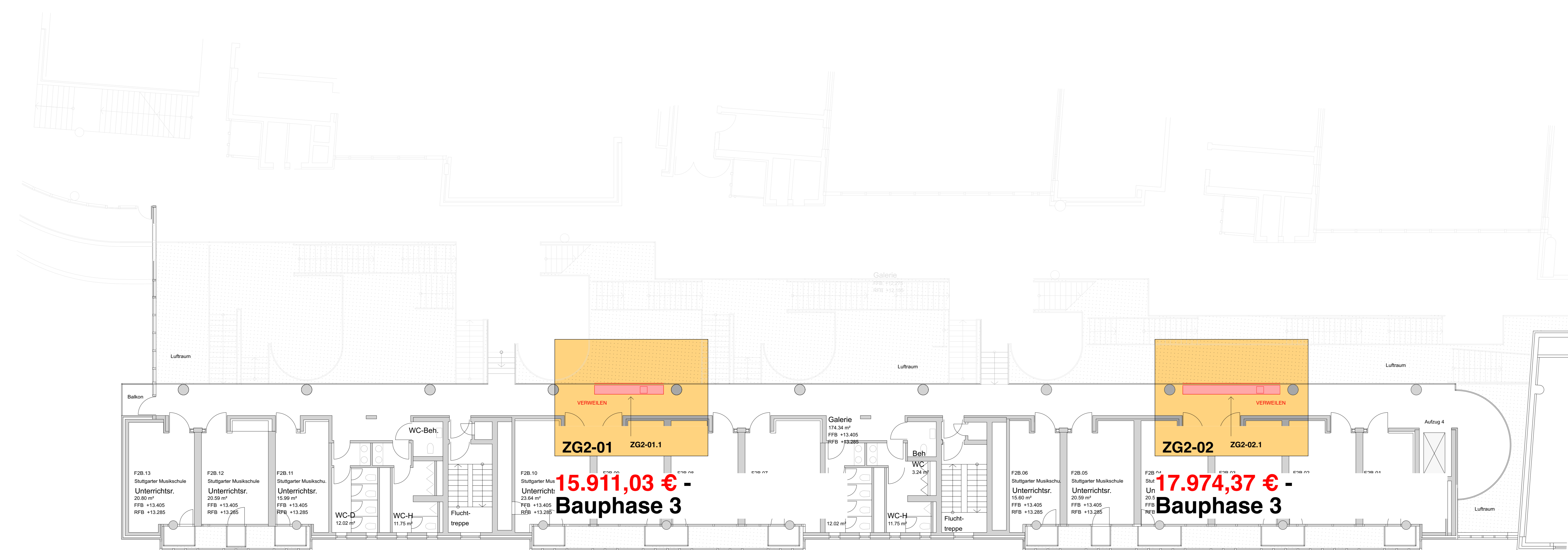


Kostengliederung Bauphasen für
das Zwischengeschoss 2 (ZG2) :

Budget Bauphase 1: 590.000,00 € (KG 100-700 inkl. MwSt.)

- Bauabschnitt 1 Brandschutz - Phase 1 - Summe ZG2: -
Summe gesamt: 584.901,00 €
- Bauabschnitt 1 Brandschutz - Phase 2 - Summe ZG2: -
Summe gesamt: 336.109,33 €
- Bauabschnitt 2 Optimierung - Summe ZG2: 33.885,40 €
Summe gesamt: 676.683,24 €

(alle Preise sind brutto/ inkl. Mehrwertsteuer)



F Stuttgarter Musikschule

Schmidt & Partner
Architekten
Prof. Dr.-Ing. Rainer Schmidt
Dipl.-Ing. Matthias Mayer
Pflanzstraße 10
70390 Stuttgart
Telefon: 07141 910 99 00
Telefax: 07141 910 97 00
www.schmidt-partner.de

127
TREFFPUNKT Rotenbühlplatz
Landeshauptstadt Stuttgart
Schulverwaltungsamt, Amt 00
Verfahren durch das
Hochbauamt

Kostenschätzung
Bauphasen
Zwischengeschoss 2
Masterplan
Möblierung Halle
Entwurf Vorschlag B

Maßstab: 1:100
Plan Nr.: 127.03.09.05
Datum: 27.04.2015
Änderung:
Gedr.: smmmus