

Generalsanierung und Umstrukturierung

Johannes-Gutenberg-Schule

Gewerbliche Berufs- und Fachschule

Stuttgart-Bad Cannstatt

Bauherr

Landeshauptstadt Stuttgart
Referat Kultur, Bildung und Sport
Schulverwaltungsamt 40-2

vertreten durch

Hochbauamt 65-4

Architekt

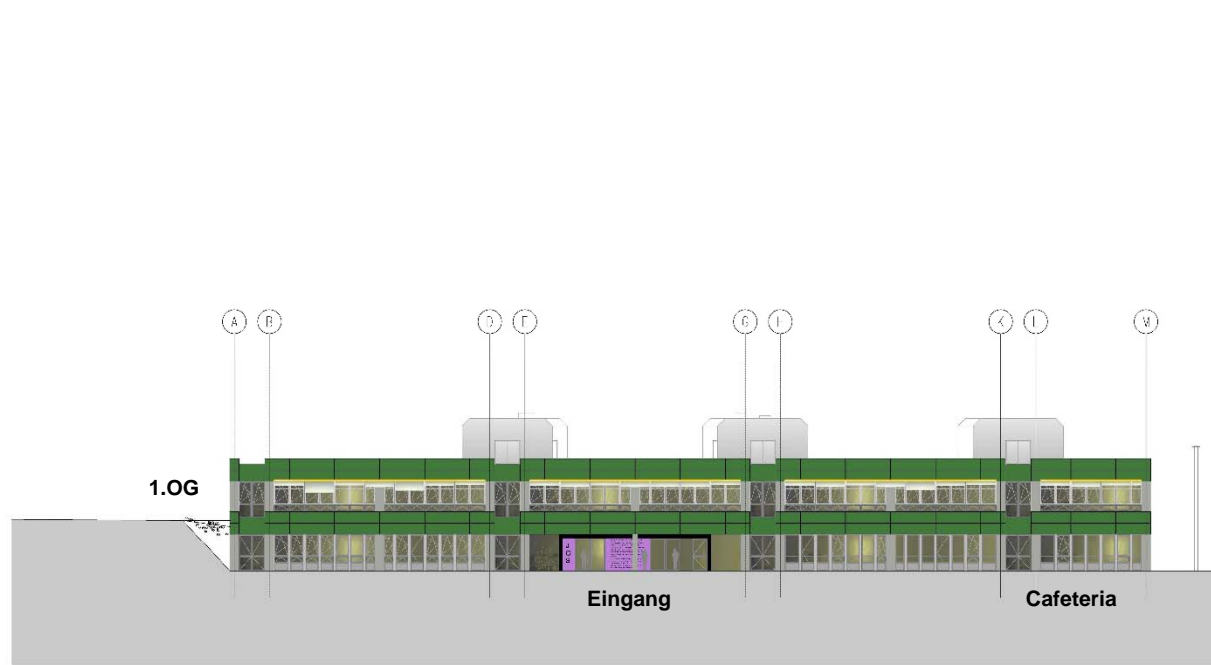
Heinle, Wischer und Partner
Freie Architekten
Leuschnerstraße 12
70174 Stuttgart



Johannes-Gutenberg-Schule



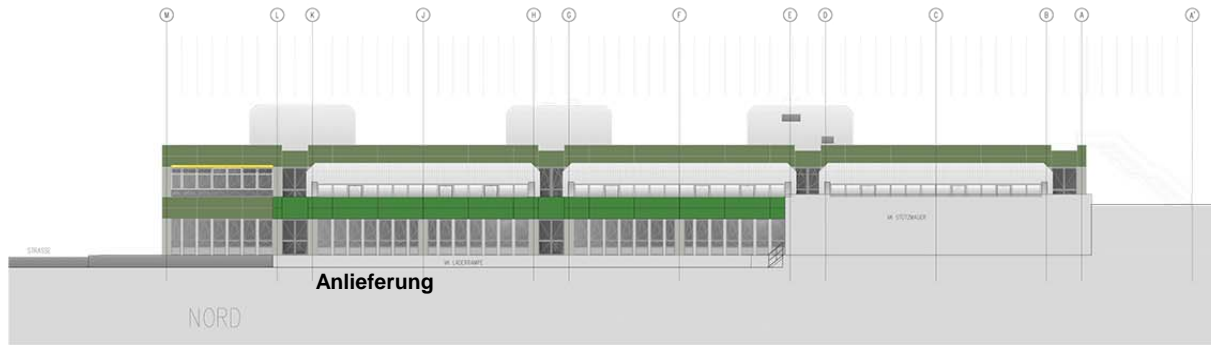
Lageplan



Ansicht Süd



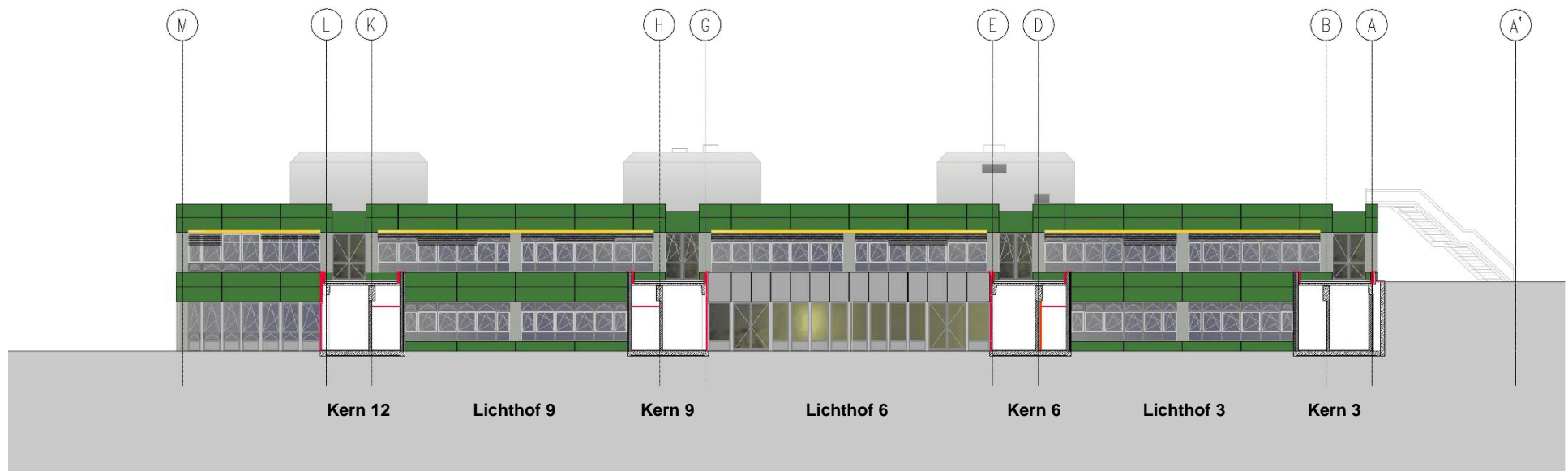
Ansicht West



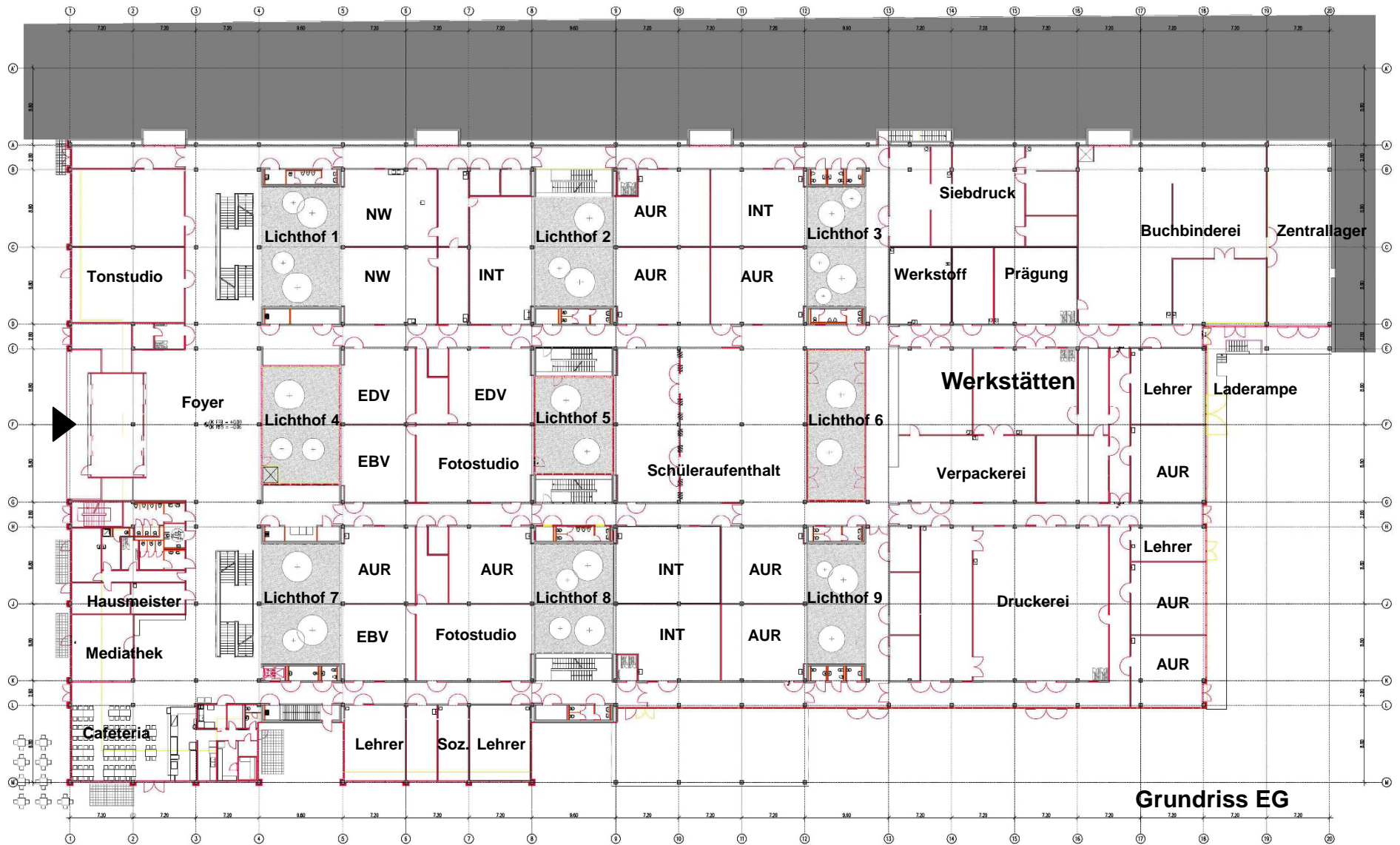
Ansicht Nord



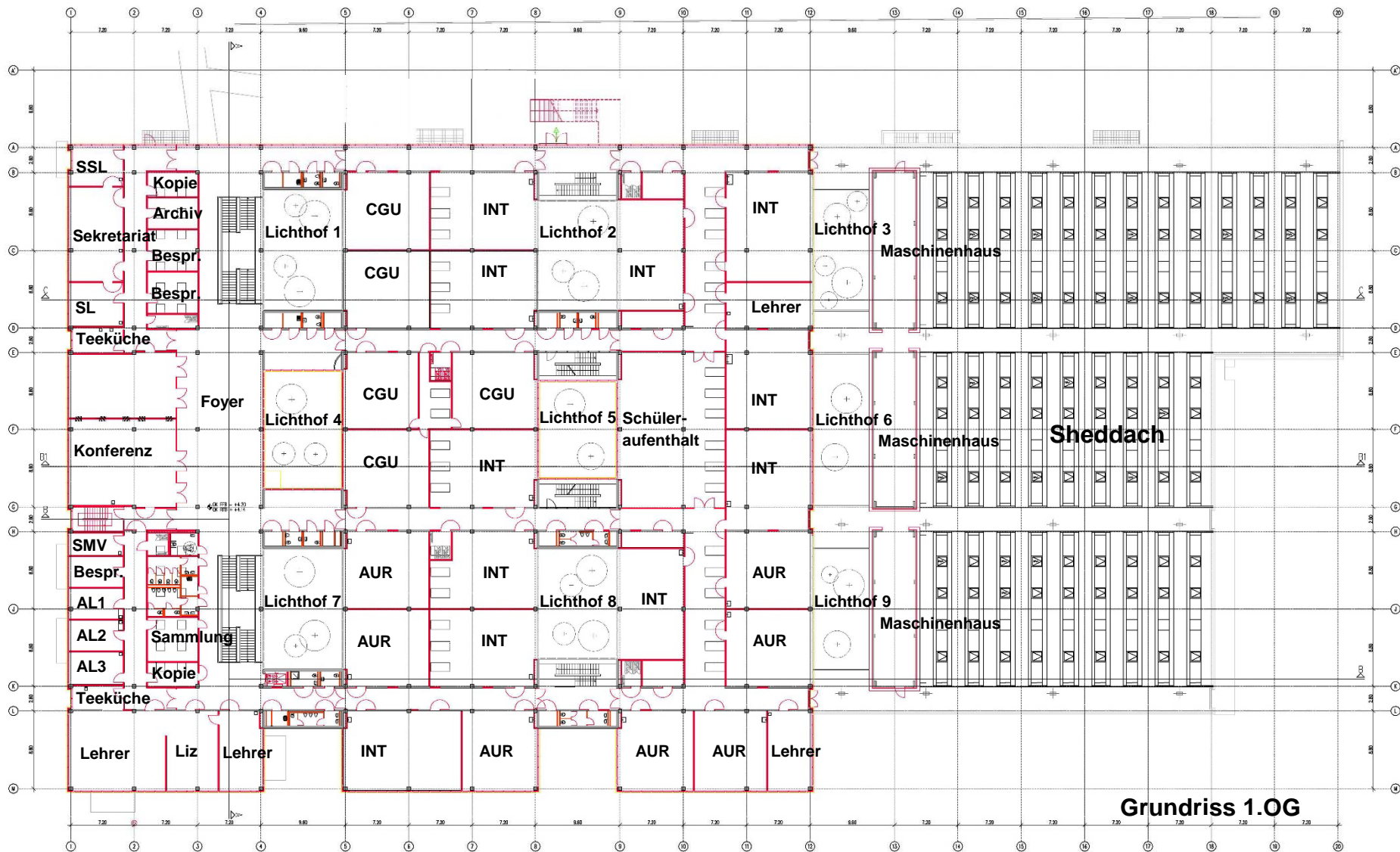
Ansicht Ost

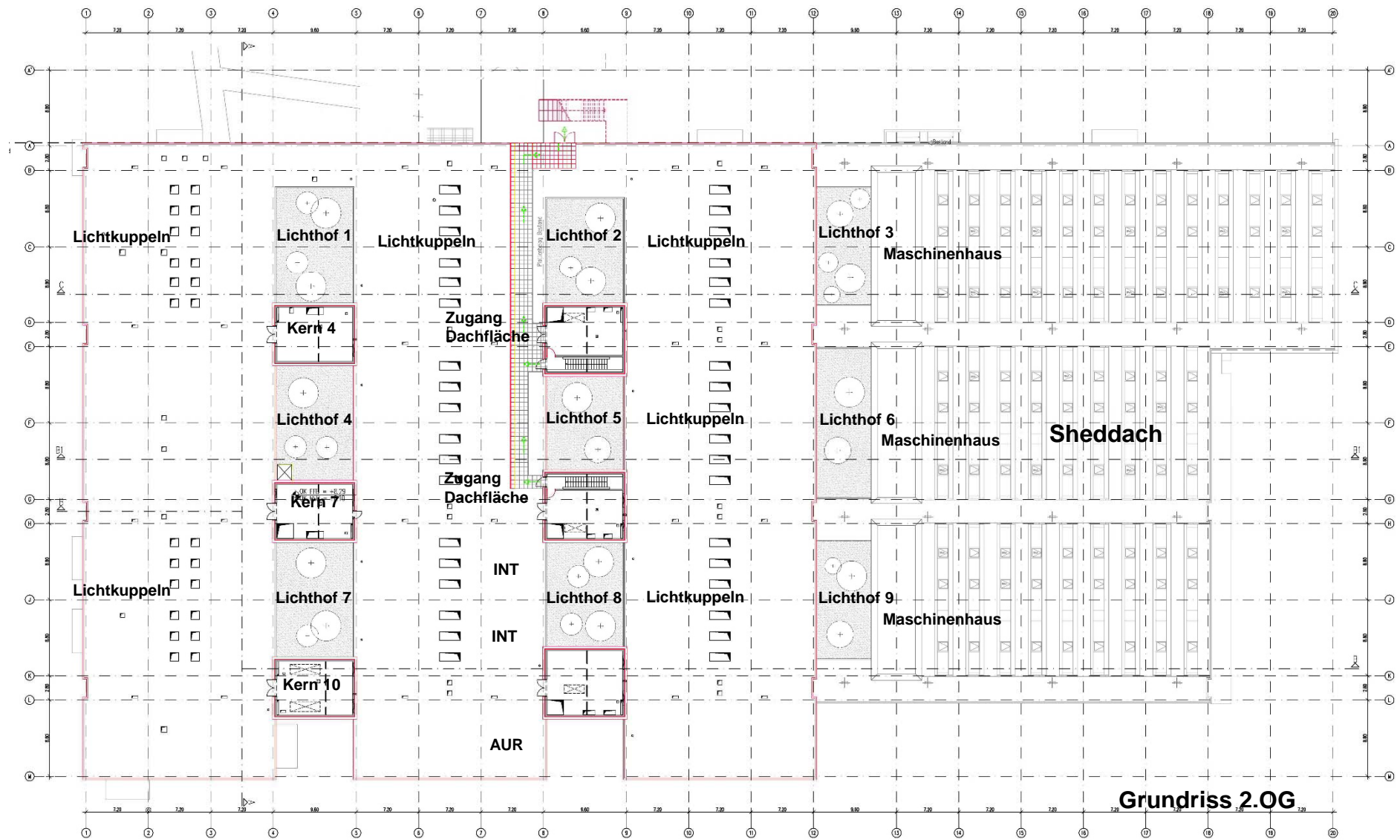


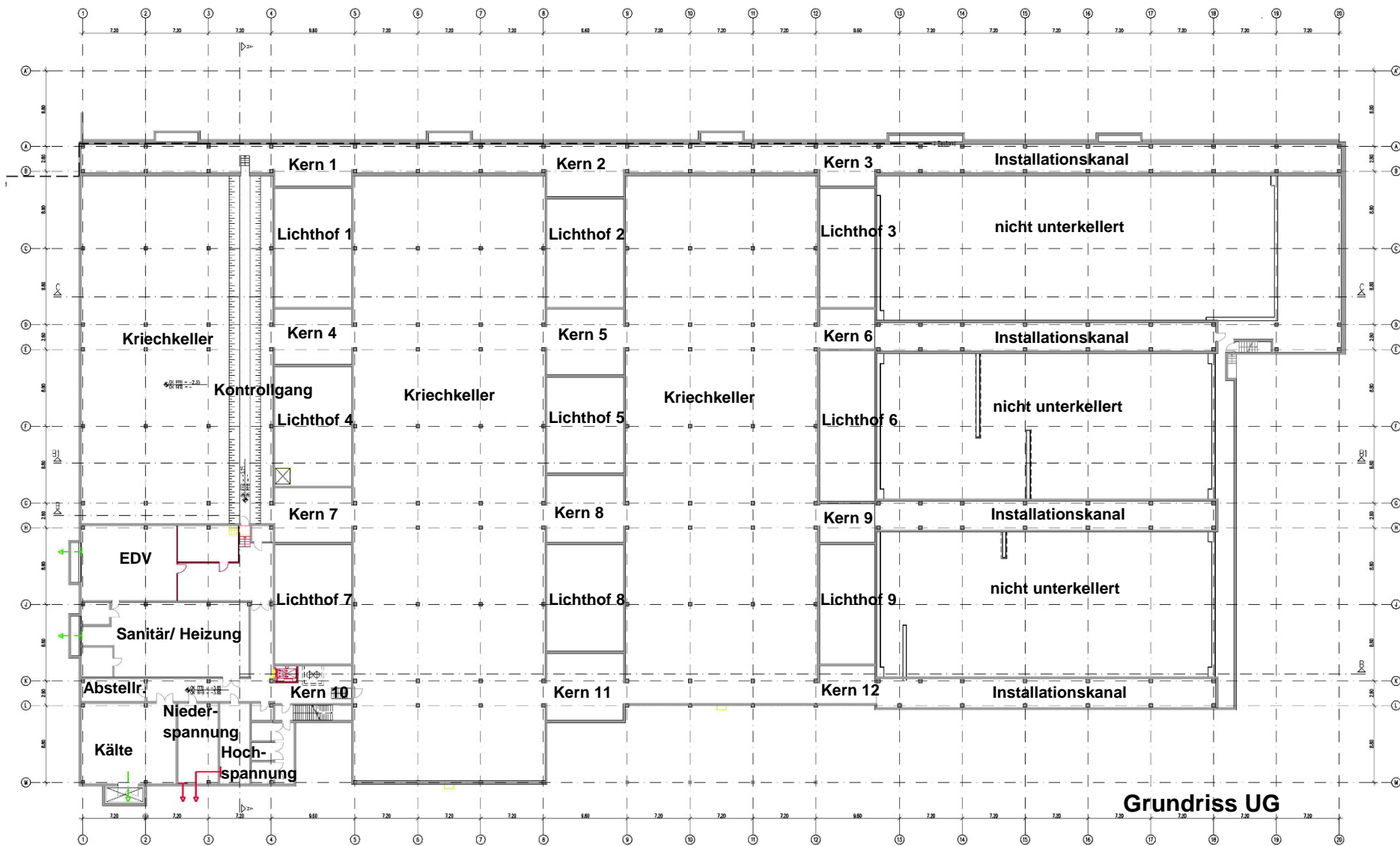
Ansicht Nord Lichthof

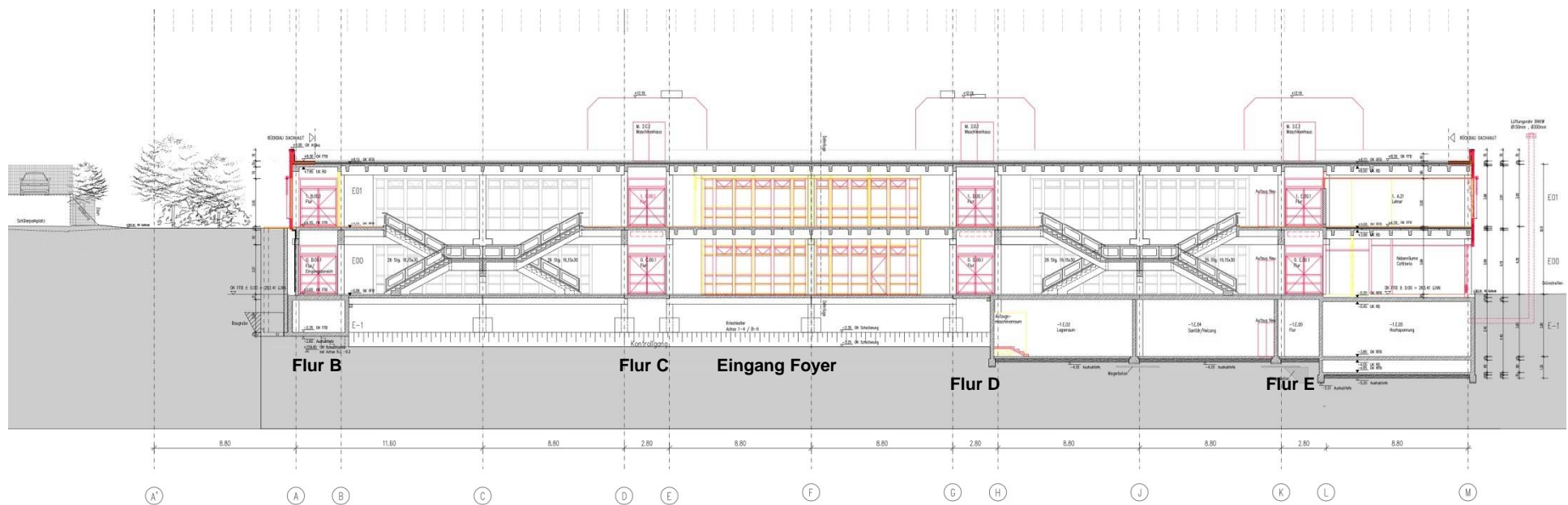


Grundriss EG

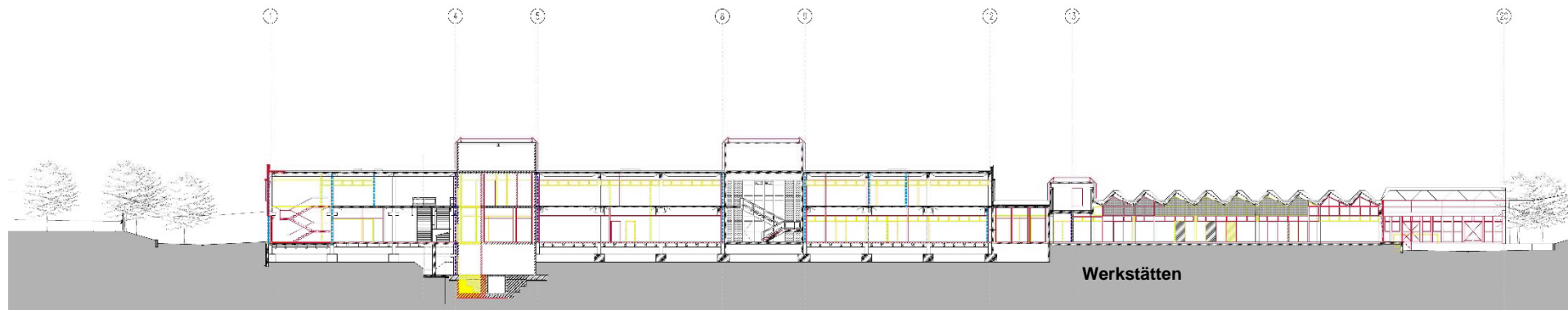




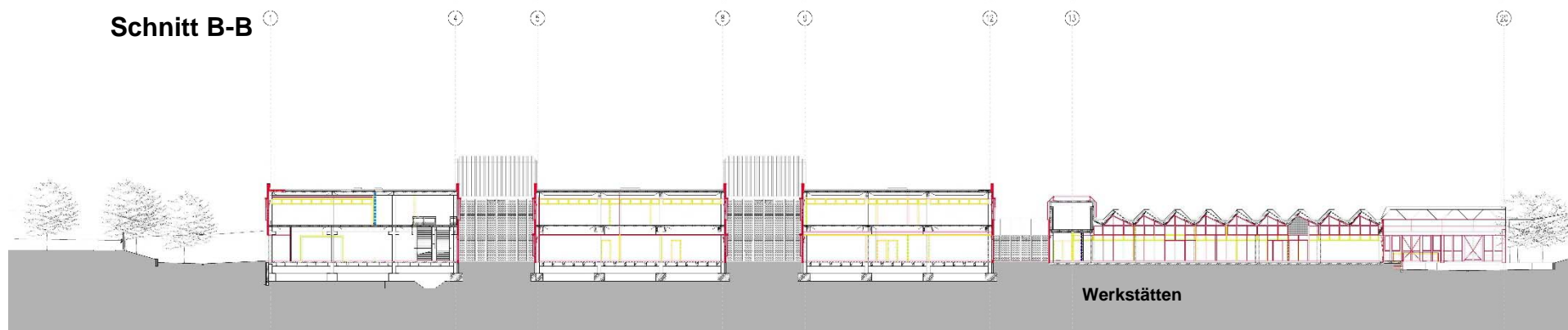




Schnitt A-A



Schnitt B-B



Schnitt B'-B'