

Ganztagesbereich Altenburg-/Steigschule Stuttgart

---

Vorentwurf

Hochbauamt der Landeshauptstadt Stuttgart

---

Ganztagesbereich Altenburg-/Steigschule Stuttgart

Vorentwurf

Hochbauamt der Landeshauptstadt Stuttgart

Lageplan M 1 : 500

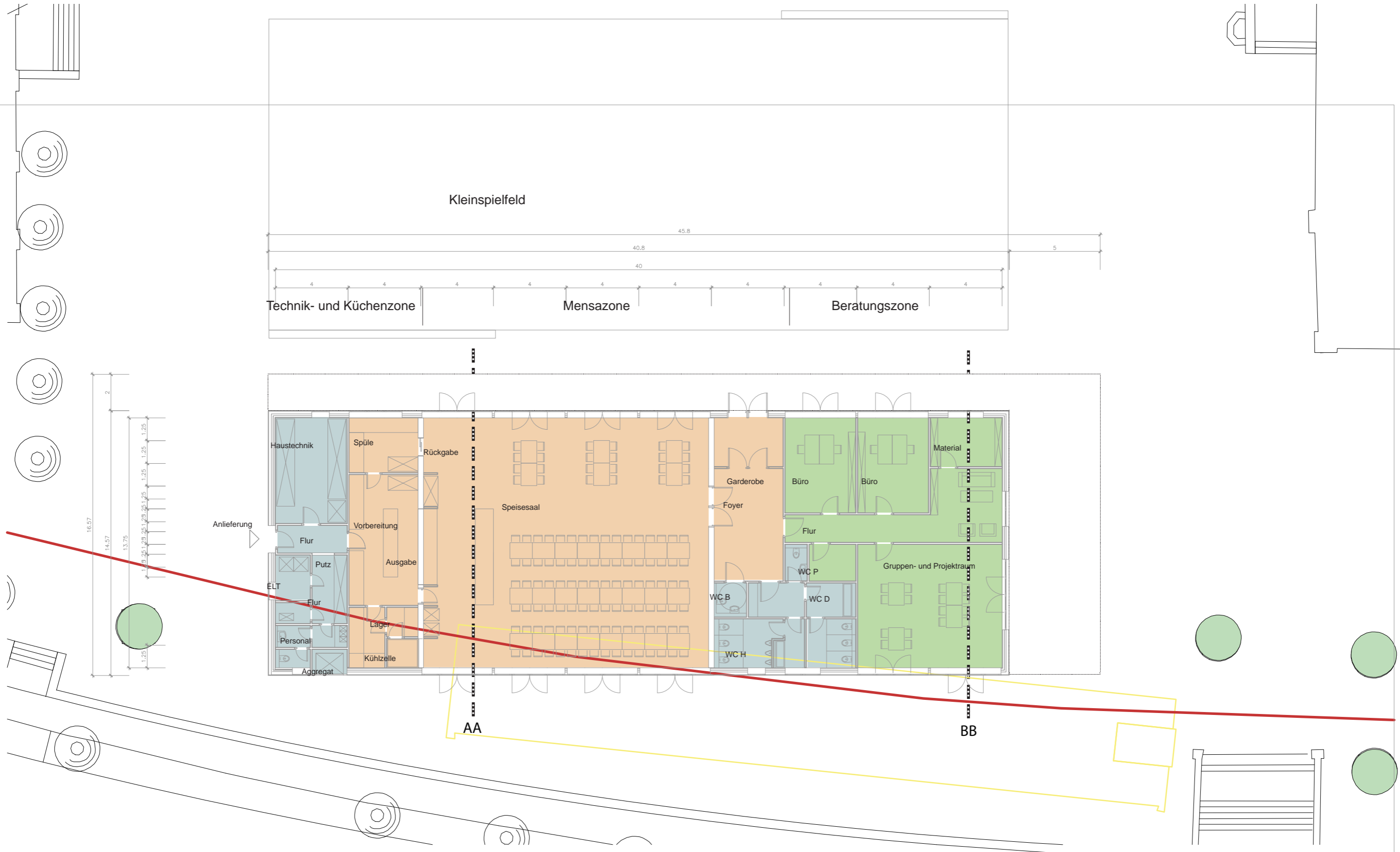


Ganztagesbereich Altenburg-/Steigschule Stuttgart

Vorentwurf

Hochbauamt der Landeshauptstadt Stuttgart

Grundriss M 1 : 200



Ganztagesbereich Altenburg-/Steigschule Stuttgart

Vorentwurf

Hochbauamt der Landeshauptstadt Stuttgart

Flächenzusammenstellung

Nummer	Name	Beschreibung	Fläche Brutto	Anrechenbarkeit in %	Fläche Netto
001	Haustechnik		22,84 m <sup>2</sup>	97	22,15 m <sup>2</sup>
002	ELT		4,77 m <sup>2</sup>	97	4,63 m <sup>2</sup>
003	Flur		5,72 m <sup>2</sup>	97	5,55 m <sup>2</sup>
004	Flur		7,15 m <sup>2</sup>	97	6,94 m <sup>2</sup>
006	Batterie		2,15 m <sup>2</sup>	97	2,09 m <sup>2</sup>
007	Umkleide		2,27 m <sup>2</sup>	97	2,20 m <sup>2</sup>
008	Personal		2,27 m <sup>2</sup>	97	2,20 m <sup>2</sup>
009	WC		1,93 m <sup>2</sup>	97	1,87 m <sup>2</sup>
010	Lager		6,48 m <sup>2</sup>	97	6,29 m <sup>2</sup>
011	Lager		2,88 m <sup>2</sup>	97	2,79 m <sup>2</sup>
012	Kühlzelle		2,88 m <sup>2</sup>	97	2,79 m <sup>2</sup>
013	Küche		27,80 m <sup>2</sup>	97	26,97 m <sup>2</sup>
014	Spüle		11,36 m <sup>2</sup>	97	11,02 m <sup>2</sup>
015	Speisesaal		215,40 m <sup>2</sup>	97	208,94 m <sup>2</sup>
016	WF		10,11 m <sup>2</sup>	97	9,81 m <sup>2</sup>
017	Foyer		23,38 m <sup>2</sup>	97	22,68 m <sup>2</sup>
018	WC B		3,28 m <sup>2</sup>	97	3,18 m <sup>2</sup>
019	Flur		5,67 m <sup>2</sup>	97	5,50 m <sup>2</sup>
020	WC H		9,16 m <sup>2</sup>	97	8,89 m <sup>2</sup>
021	Vorr H		3,75 m <sup>2</sup>	97	3,64 m <sup>2</sup>
022	WC D		7,25 m <sup>2</sup>	97	7,03 m <sup>2</sup>
023	Vorr D		5,00 m <sup>2</sup>	97	4,85 m <sup>2</sup>
024	WC P		2,40 m <sup>2</sup>	97	2,33 m <sup>2</sup>
025	Flur		27,95 m <sup>2</sup>	97	27,11 m <sup>2</sup>
026	Projektraum		53,84 m <sup>2</sup>	97	52,22 m <sup>2</sup>
027	Büro		20,21 m <sup>2</sup>	97	19,60 m <sup>2</sup>
028	Büro		20,21 m <sup>2</sup>	97	19,60 m <sup>2</sup>
029	Lager		10,51 m <sup>2</sup>	97	10,19 m <sup>2</sup>
030	Server		5,09 m <sup>2</sup>	97	4,94 m <sup>2</sup>

523,71 m<sup>2</sup>

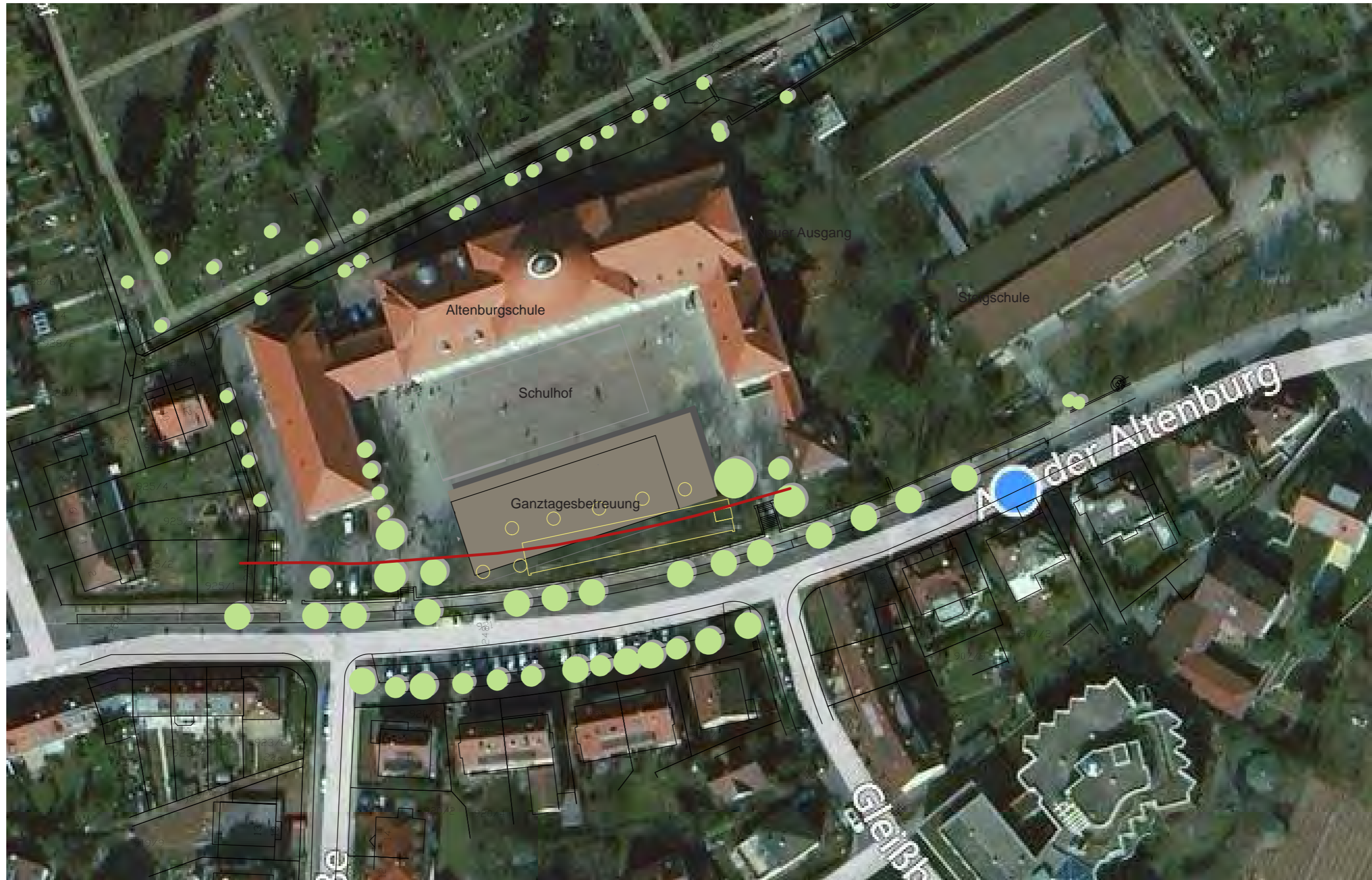
508,00 m<sup>2</sup>

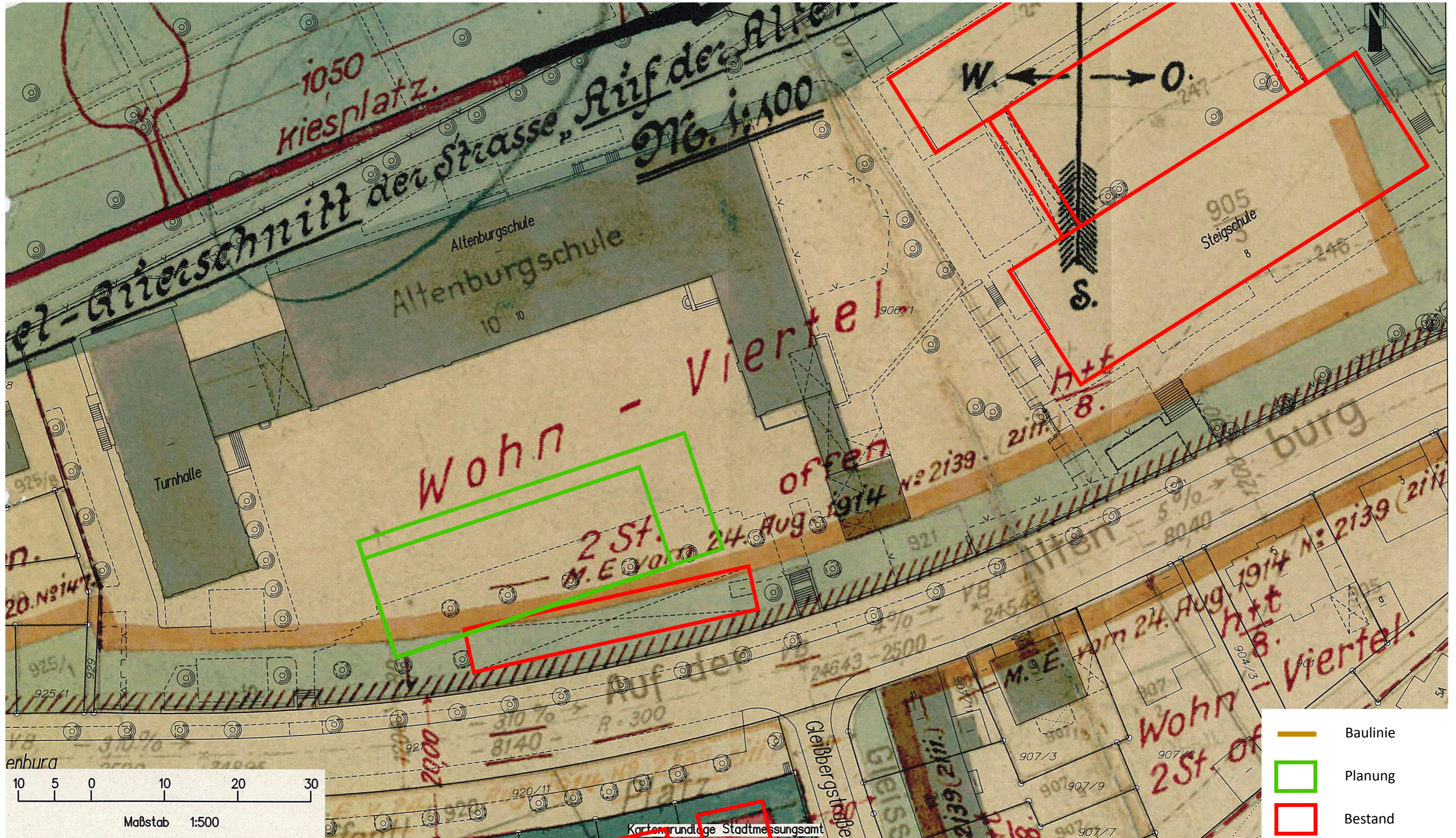
Ganztagesbereich Altenburg-/Steigschule Stuttgart

Vorentwurf

Hochbauamt der Landeshauptstadt Stuttgart

Luftbild o.M.





Ganztagesbereich Altenburg-/Steigschule Stuttgart

Vorentwurf

Hochbauamt der Landeshauptstadt Stuttgart

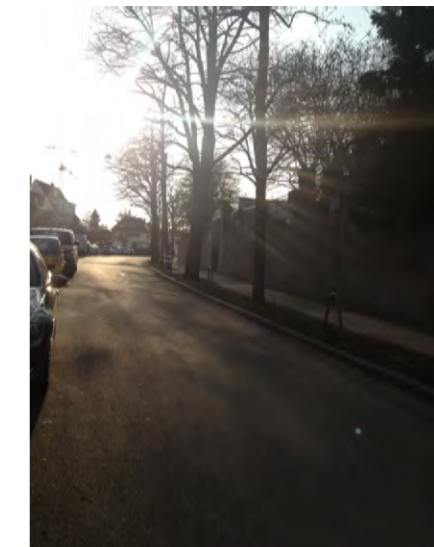
Bestand



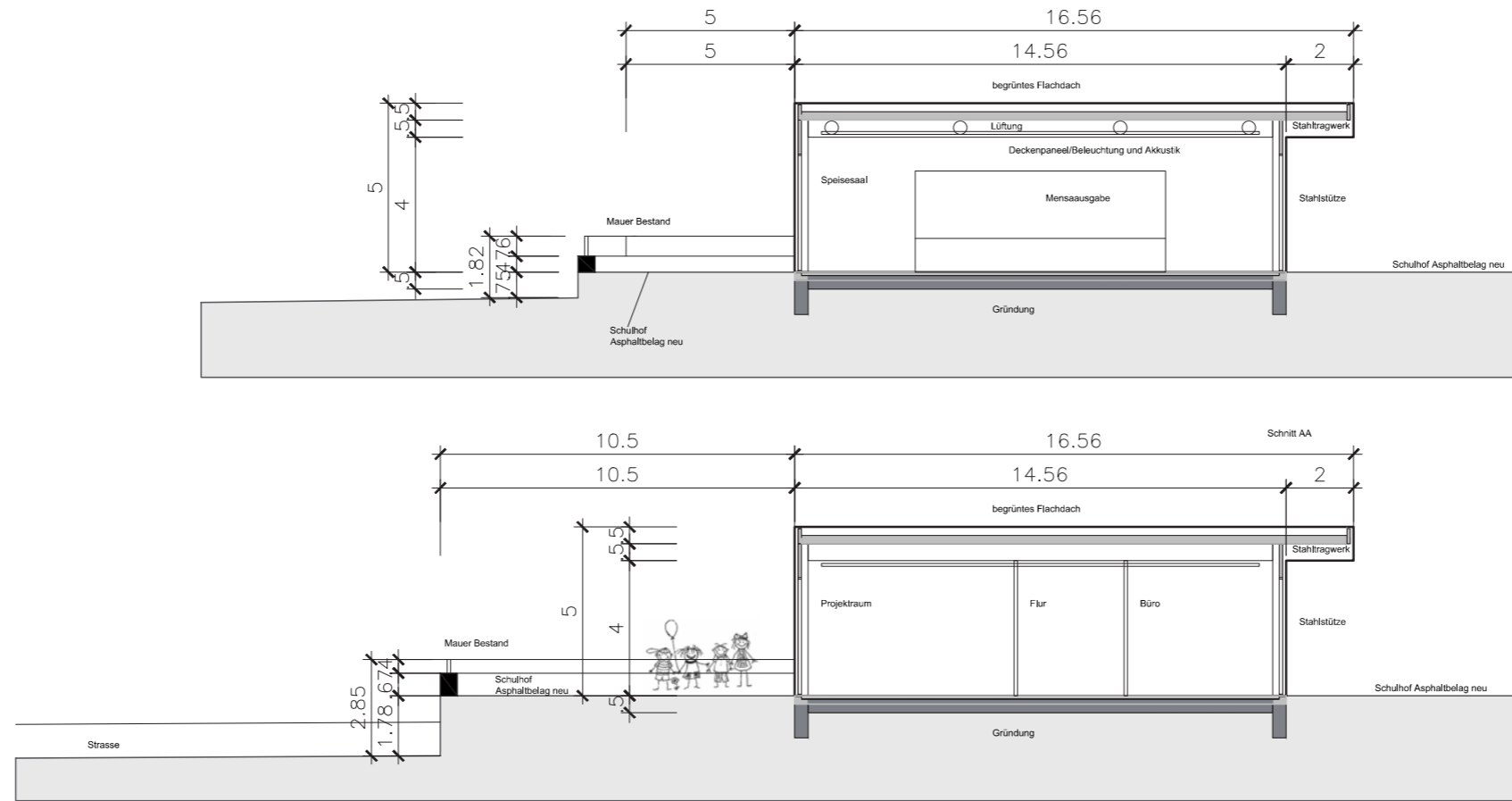
Schulhof



Abstand Bestandsgebäude zur Mauer  
keine Begrünung vorhanden



Ansicht der Schule von der Strasse aus gesehen



Schnitt BB

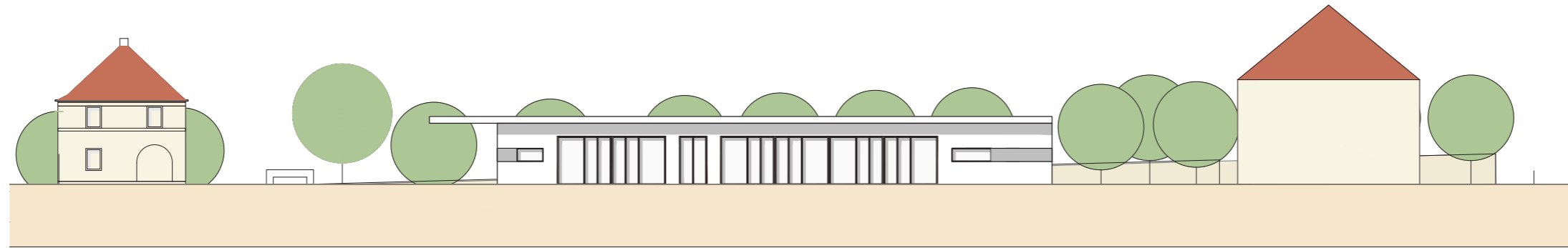


Ganztagesbereich Altenburg-/Steigschule Stuttgart

Vorentwurf

Hochbauamt der Landeshauptstadt Stuttgart

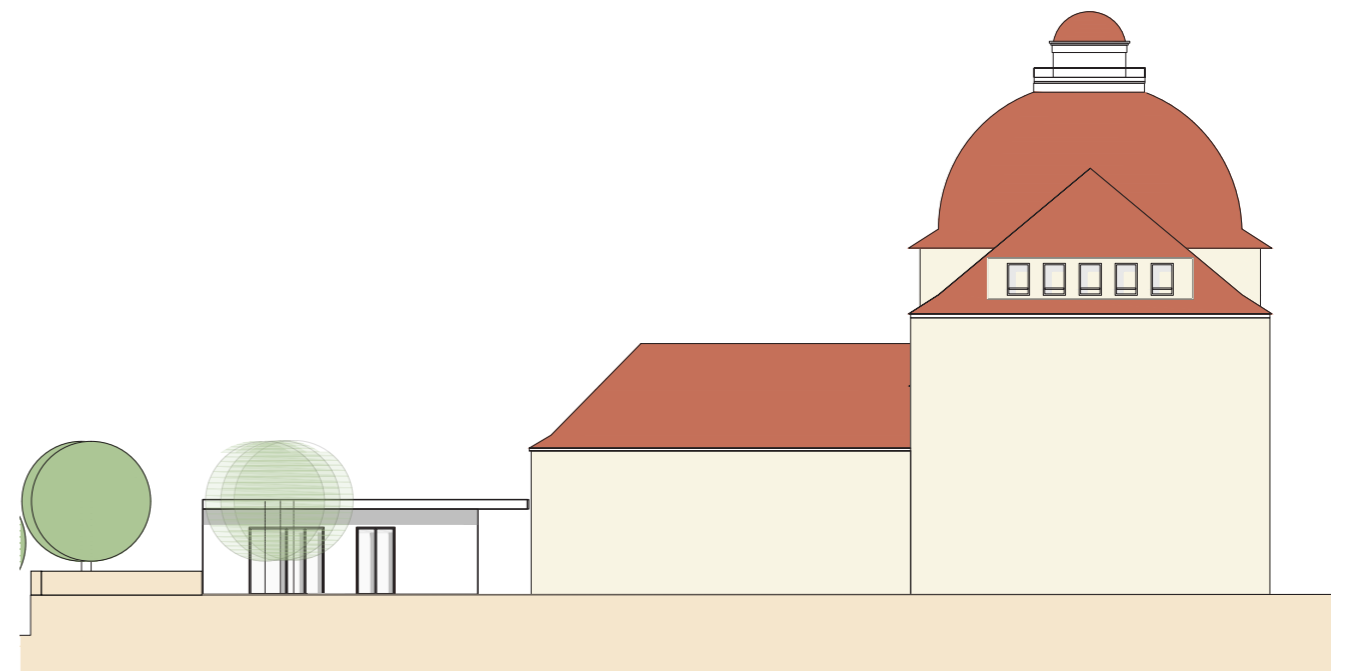
Ansichten



Ansicht von Norden



Ansicht von Westen



Ansicht von Osten

Ganztagesbereich Altenburg-/Steigschule Stuttgart

Vorentwurf

Hochbauamt der Landeshauptstadt Stuttgart

Ansichten



Ansicht von Süden



Ansicht von Süden