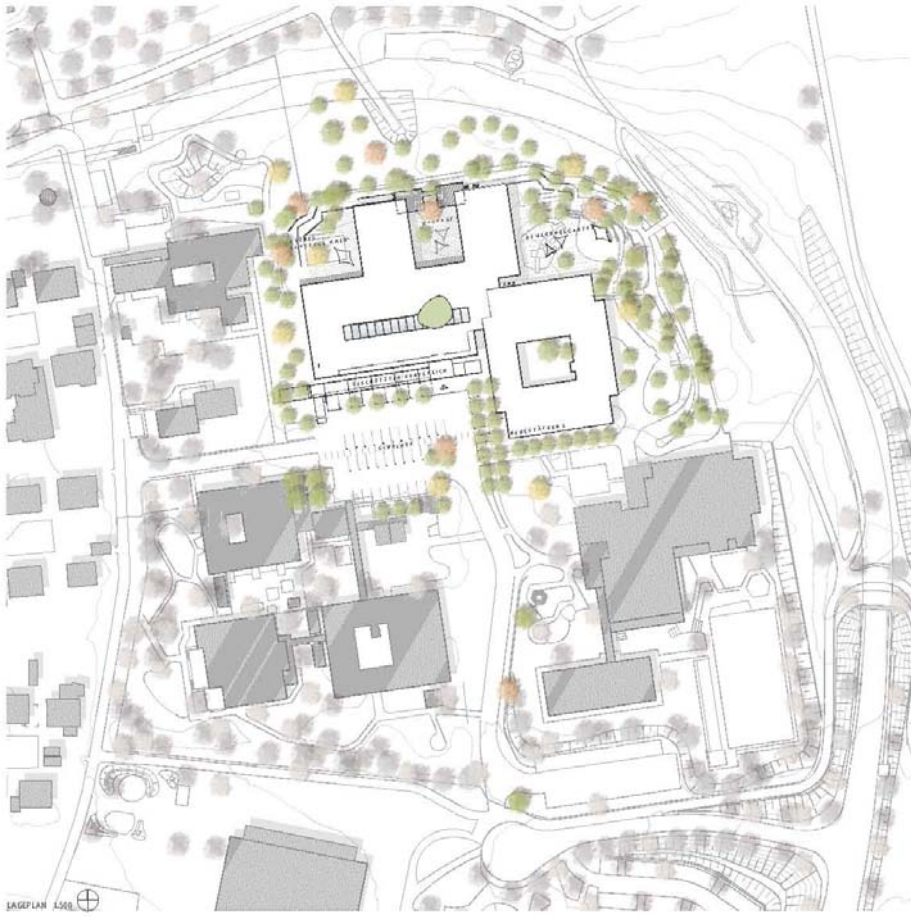


1 WETTBEWERB ERWEITERUNG DER SONDERSCHULE FÜR KÖRPERBEHINDERTE

916



BAU ANSICHT SÜD



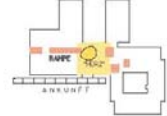
LAGEPLAN 4500

Erläuterungen

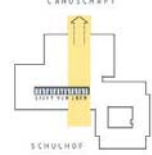
Der Erweiterungsbau nimmt die Struktur der vorhandenen Schulgebäude auf, ergänzt sie und verbindet sie mit dem umgebenden Landschaftsraum zu einer gesamten nutzbaren Einheit, die sich sanft und selbstverständlich in das Grundstück einfügt.



Der Neubau bringt den Mittelpunkt, das „Herz“ der gesamten Anlage:



Der teilweise überdachte Ankunfts- und Abfahrtsbereich führt direkt ins neue Foyer der Schule, wo im Zusammenhang mit der Cafeteria ein vielfältig nutzbarer Raum mit entspannter Aufenthaltsatmosphäre entstehen soll. Von diesem „Marktplatz“ aus ist das ganze Haus zu erfassen und selbständig zu „erfahren“; es führen Gassen, Wege und Rampen zu allen Räumen. Übersichtlich und gleichzeitig ist hier auch das Bestandsgebäude HS angebunden.



Zu den Gartenhöfen eröffnen sich immer wieder neue Durchblicke und Ausblicke, zur visuellen „Verortung“ im Schulzentrum und im umgebenden Außenraum. Es sollen individuelle, abgeprägte Orte entstehen, die die Orientierung für die Kinder erleichtern.

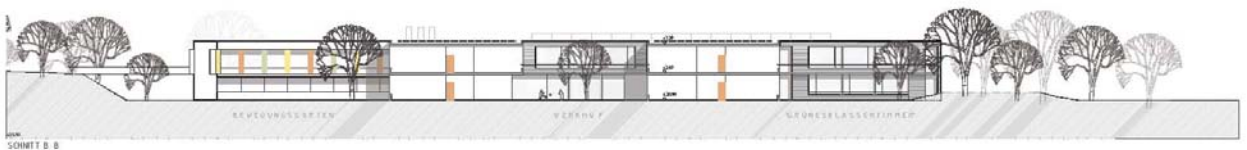
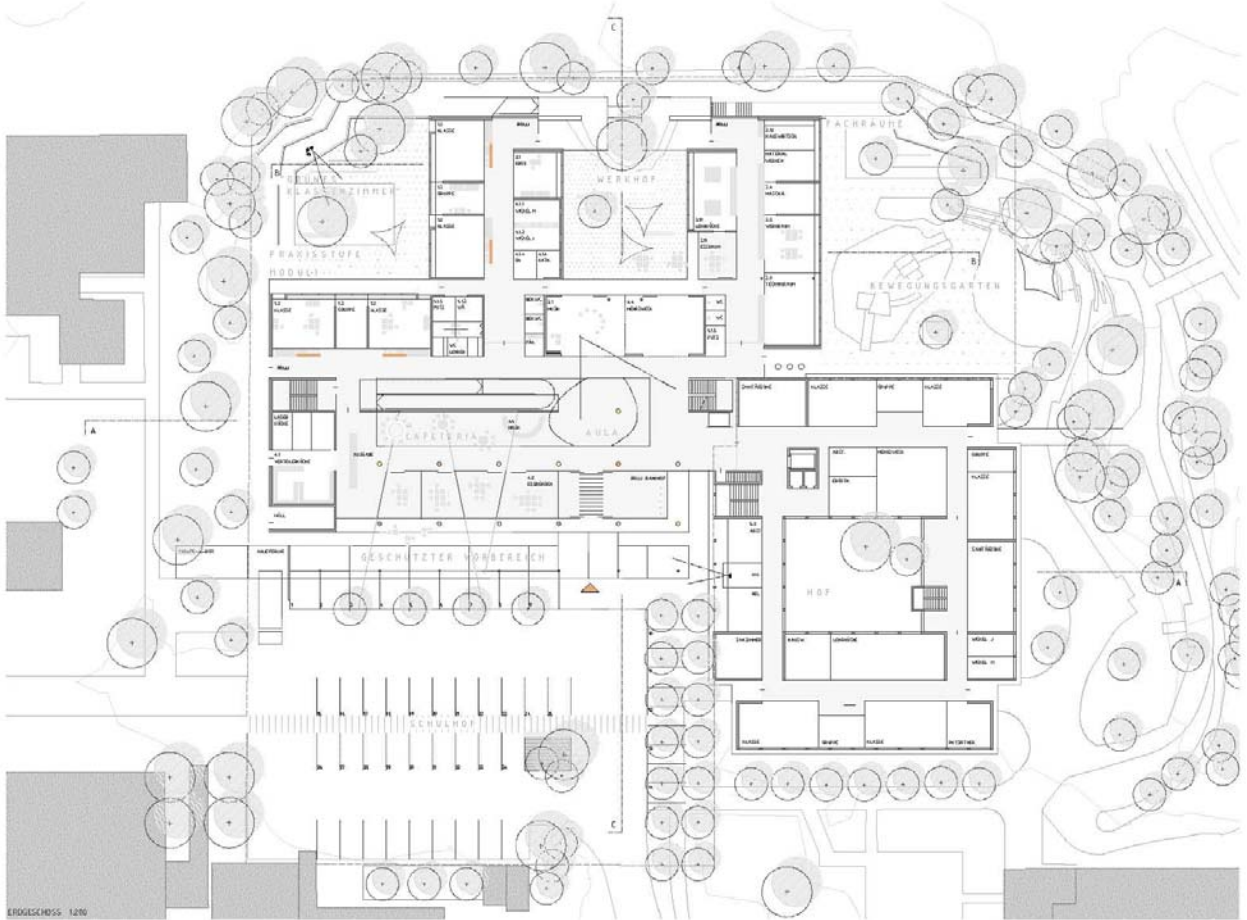
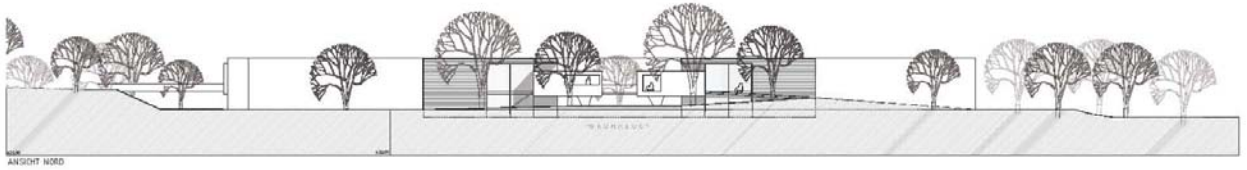
Die Verbindungselemente sind als „Bewegungsgrüne“ gestaltet, offen und kommunikativ, „Begegnung als Qualität schulischen Lebens“. Auch bei schlechten Wetter gibt es genügend „Spielraum“ im Haus.



BAU SCHRIIT A A

2 WETTBEWERB ERWEITERUNG DER SONDERSCHULE FÜR KÖRPERBEHINDERTE

10%



Erdgeschoss

