

### 19. Überarbeitete Stellplatzberechnung

Bestand - Umverlagerung	Zahl der Stellplätze	Umfang	Berechnungsgrundlage	Mindestzahl Stellplätze	davon LKW-Stp.	davon PKW.	Bemerkungen
1 Gebäude mit Büro- und Verwaltungsräumen	1 Spt. Je 30-40 m <sup>2</sup> Büro-nutzfläche	287,0 m <sup>2</sup>	35,0 m <sup>2</sup>	9	0	9	
2 Gewerbliche Anlagen	1 Spt. Je 50-70 m <sup>2</sup> Nutzfläche oder je 3 Beschäftigte	0,0 MA	3,0 MA	0	0	0	
3 Handwerks- und Industriebetriebe	1 Spt. Je 120 m <sup>2</sup> Nutzfläche oder je 3 Beschäftigte	193,0 MA	3,0 MA	51	0	51	
4 Lagerräume, Lagerplätze	6 Spt. Je Wartungs- oder Reparaturstand	0	15,3 Spt. je Reparaturstand (Ansatz reduziert, da keine bittl. Werkstatt)	0	0	0	
5 KFZ - Werkstätten, Tankstellen mit Wartungs- und Reparaturständen							
6							
7							
8							
9							
10 Gesamt Zeile 1 bis 5				60	0	60	
11 Berücksichtigung ÖPNV							
12 Stellplätze aus Zeile 1-5				60	0	57	
13 Abminderungsfaktor (Punktesahl 7-9 Punkte)			40%	24	0	24	
14							
15 Erforderliche Stellplätze							
16 Zeile 6-16 zzgl. Zeile 18-20				36	0	33	
17							
18 zzgl. betriebliche Fahrzeuge							
19 Dienstfahrzeuge				7	0	7	
20 Besucherstellplätze				2	0	2	
21							
22 Gesamtsumme				45	0	42	

Punkte je Kriterium	Erreichbarkeit	Dichte der Verkehrsmittel	Leistungsfähigkeit Taktfolge Werktags 6-19h	Attraktivität
1	mind. 1 Haltestelle des ÖPNV in P <sub>1</sub> > 500m - max. 600m	mehr als 1 Bus - oder Bahnlinie	Takt max. 15 min	Bus überwiegend auf eigener Busspur
2	mind. 1 Haltestelle des ÖPNV in P <sub>2</sub> > 300m - max. 500m	mehr als 2 Bus - oder Bahnlinie	Takt max. 10 min	Straßenbahn, Stadtbahn, US/UIS Wangen Marktplatz
3	mind. 1 Haltestelle des ÖPNV in P <sub>3</sub> max. 300m	mehr als 3 Bus - oder Bahnlinie	Takt max. 5 min	Schienschnellverke hr (S-Bahn, Stadtbahn) mit eigenem Gleiskörper

Punktezahl	Anteil / Zahl bezogen auf Summe A
4-4 Punkte	100%
4-5 Punkte	80%
7-9 Punkte	80%
10-11 Punkte	40%
12 Punkte	30%

>>> auf Gelände 45 Stellplätze notwendig

20.1 Vertieftes Konzept Variante B – Erdgeschoss





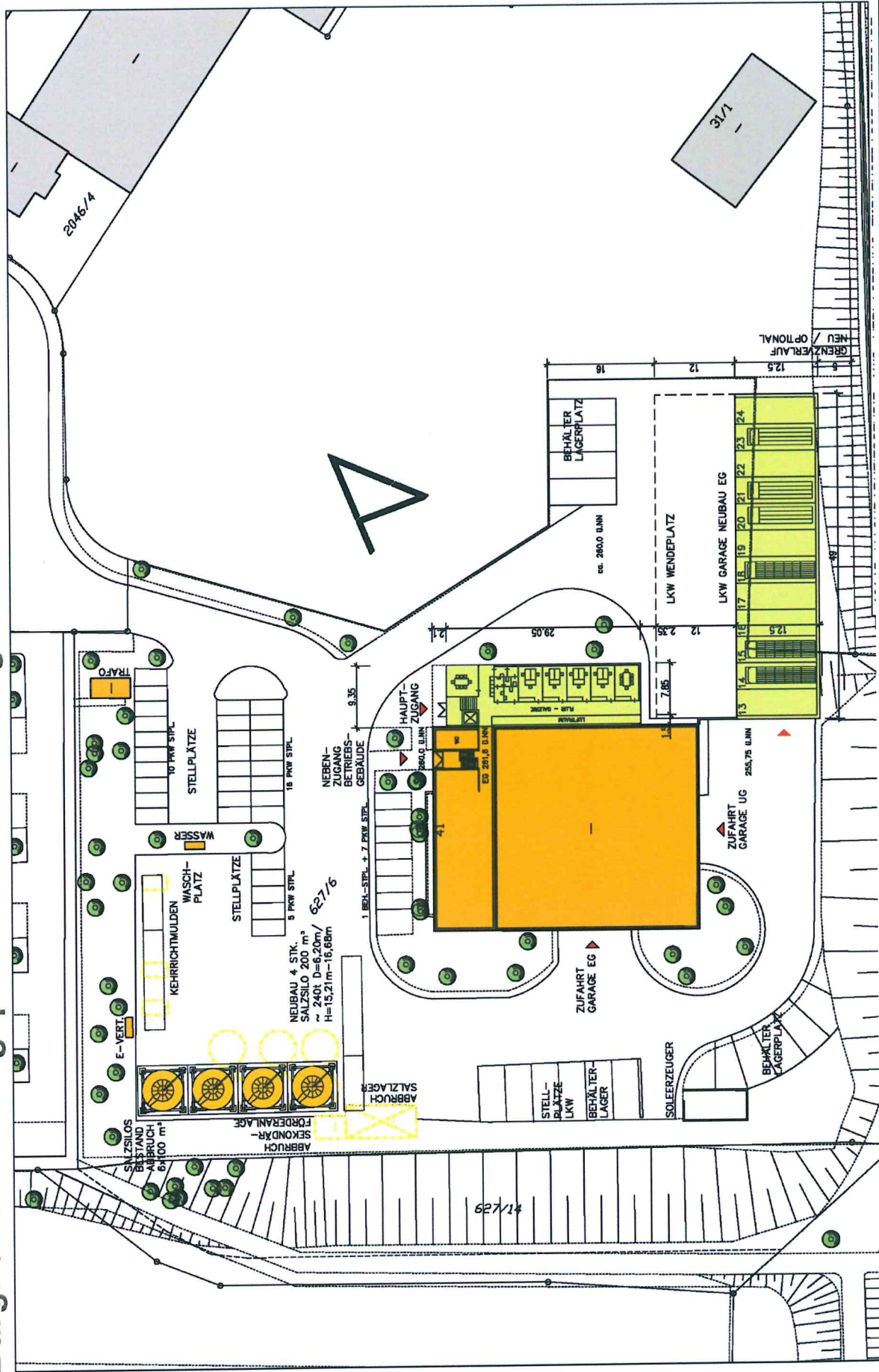






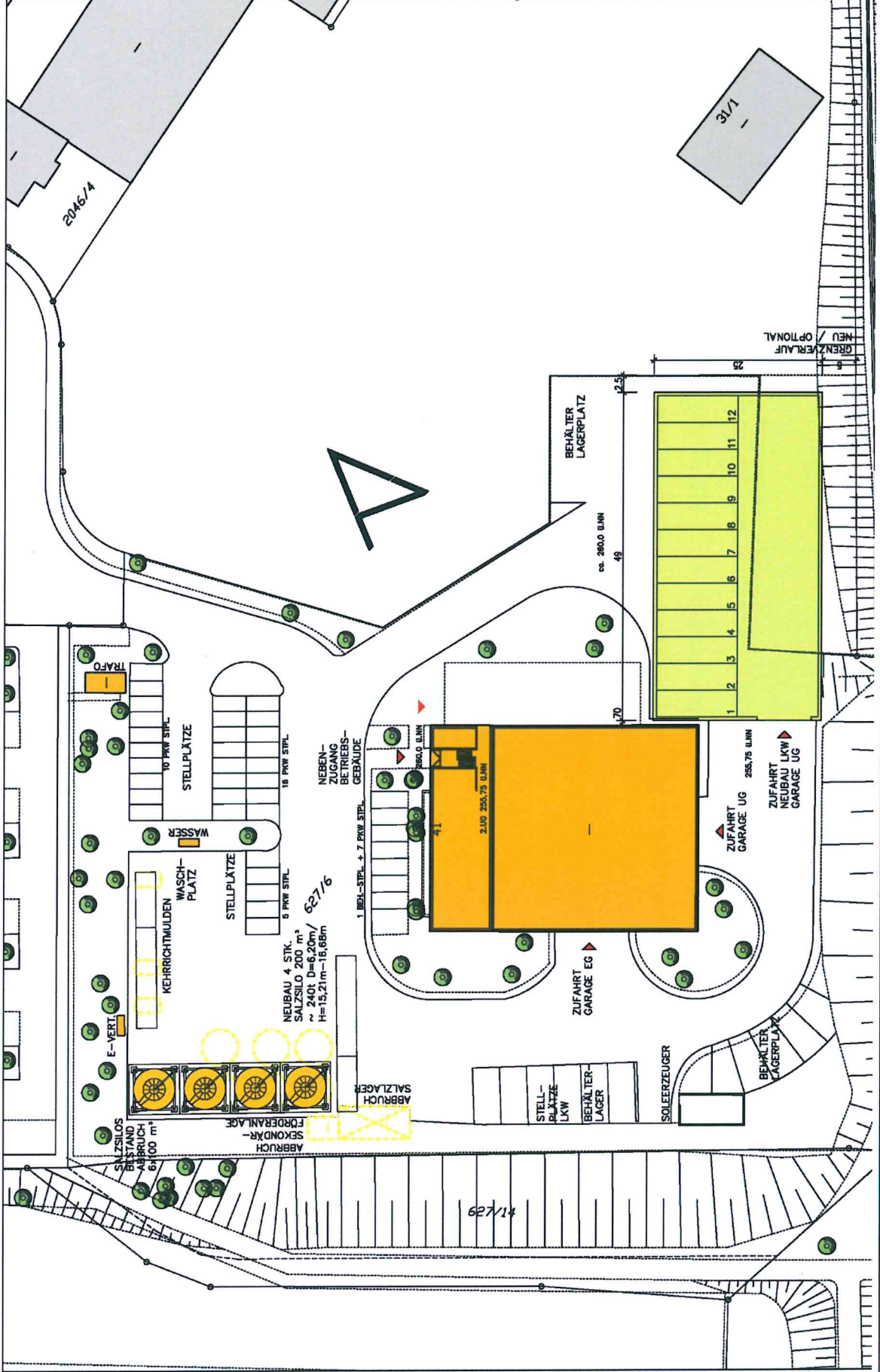


# Burgholzstraße Lageplan / Grundriss Erdgeschoss





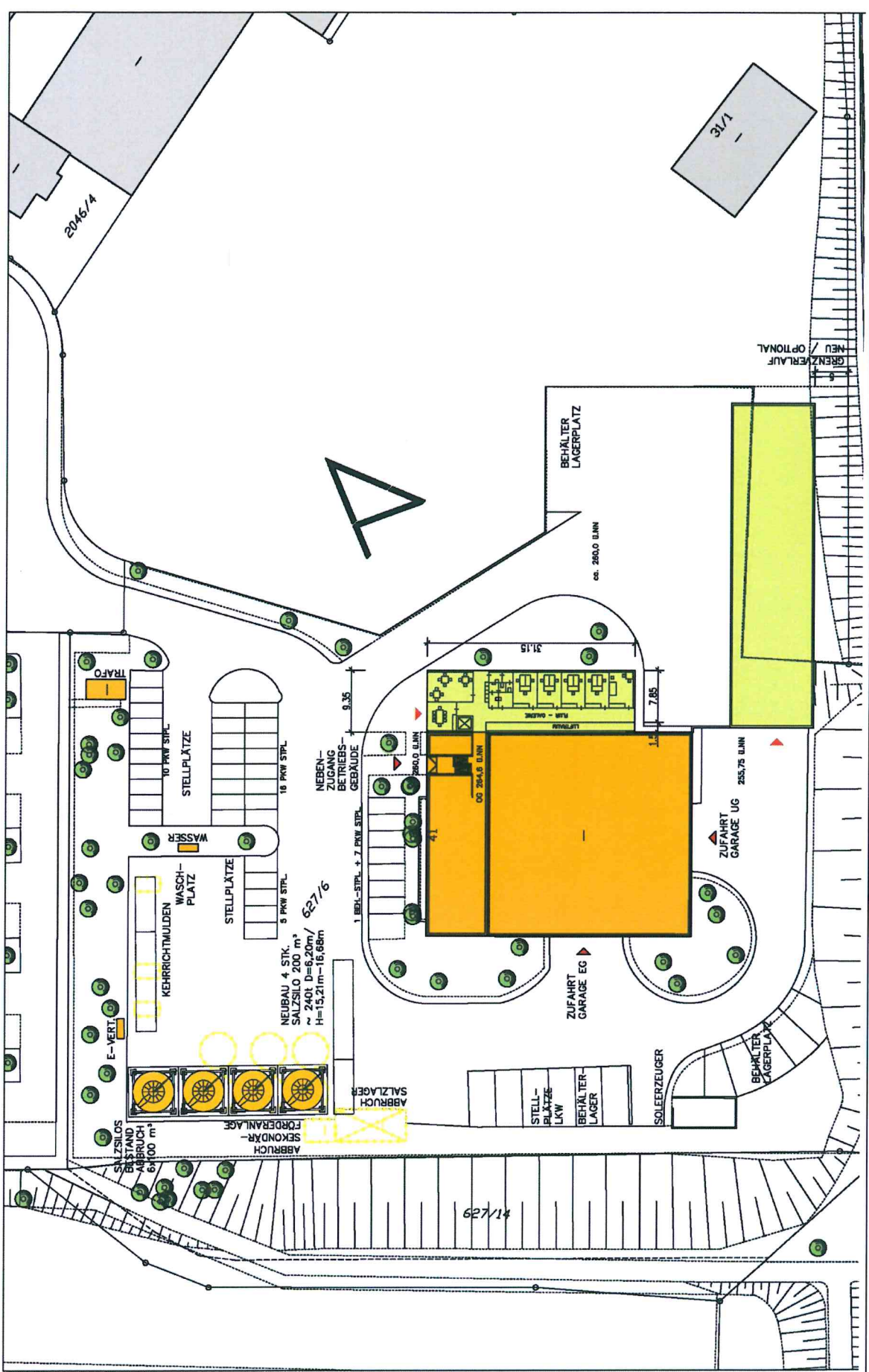
# Burgholzstraße Lageplan / Grundriss Untergeschoss



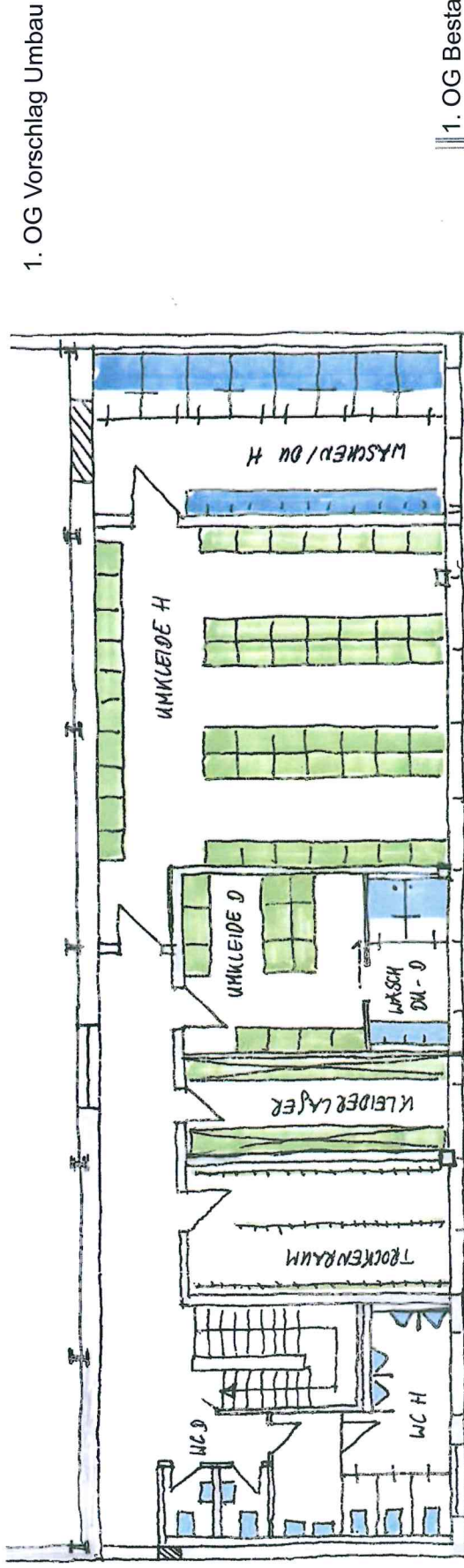




# Burgholzstraße Lageplan / Grundriss Obergeschoss



# Burgholzstraße Grundriss OG Umbau Sozialräume



1. OG Vorschlag Umbau

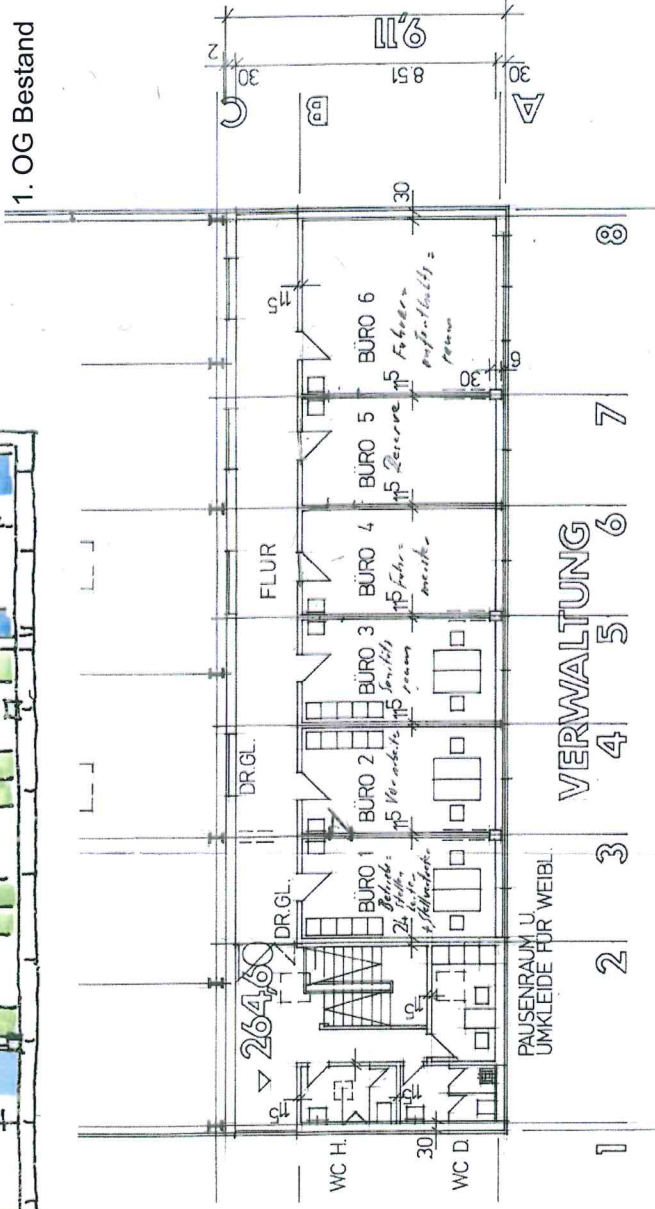
## Umbau 1. OG Betriebsgebäude

Das 1. OG des Betriebsgebäudes wird derzeit als Verwaltung genutzt.  
Um die Sozialbereiche der Fahrer zu bündeln, schlagen wir vor, das Obergeschoss zu Umkleiden und Waschräumen für die aus der Verlagerung hinzukommenden Angestellten umzubauen.

Die WC Räume werden umgebaut, um die aus der ASR erforderliche Sanitärobjektzahl für 52 Herren und 13 Damen unterzubringen.

Es wird eine Umkleide mit einer Kapazität für 52 Spinde b-80 x t-60cm und ein Dusch- und Waschbereich für Männer, ebenfalls für 52 Personen ausgelegt, und eine Umkleide und Waschbereich für 13 Frauen erstellt.

Des Weiteren wird ein WC ein Kleiderlager und Kleiderdrehraum vorgesehen.



1. OG Bestand