

LEGENDE ZUR VORENTWURFSPLANUNG

- Beläge**
- Sickerpflaster
 - Wassergebundene Decke mit Stabilizer
 - Sand
 - Haackschotz
- Vegetation**
- Rasen
 - Weidenstüchler
 - Bambus
 - Hasenhalm
 - Chinaschilf
 - Bäume Bestand
- Bauteile**
- Findlinge
 - Mauern
 - Betonblockstufen
 - Robbiwandstämme
 - Kletterstille
 - Natursteinblöcke
 - Zaun
- Zeichenerklärung**
- Höhenangabe Bestand
 - Höhenangabe Neu



| | | |
|-----------------------------|------------|--------|
| BAUHER | 12.03.2013 | NUMMER |
| Landeshauptstadt Stuttgart | | |
| Hochbauamt 65-6, | | |
| Hauptstätterstraße 66 70178 | | |
| Stuttgart | | |
| ANERKANNT: DIET BAUHER | | |



VERWENDETE GRUNDLAGENPLÄNE

PROJEKT
Umgestaltung Außenanlagen Kiga
Möhriingen Vaihinger Straße 75

PLANUNGSSTAND

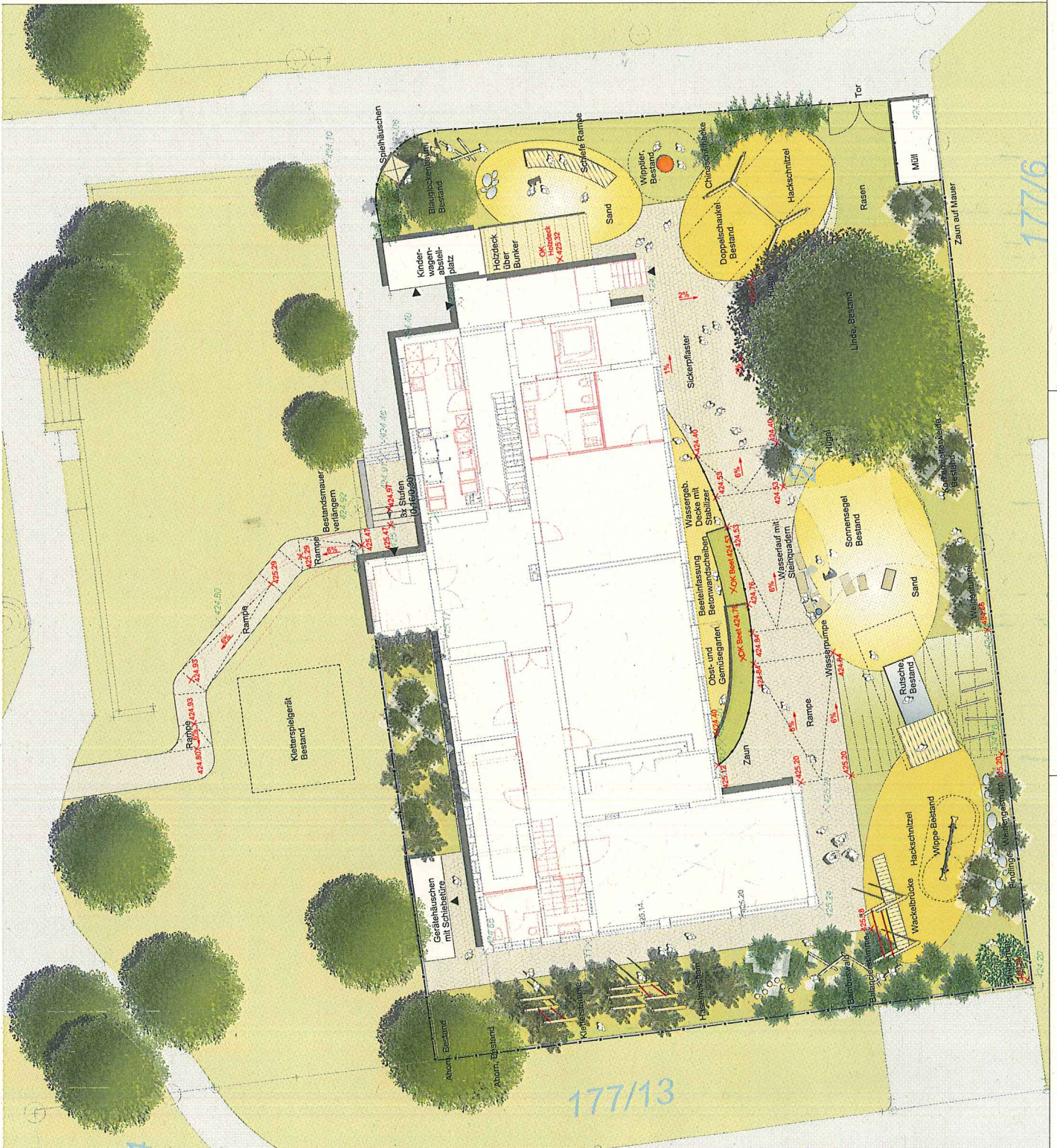
VORENTWURF
PLANBEZEICHNUNG

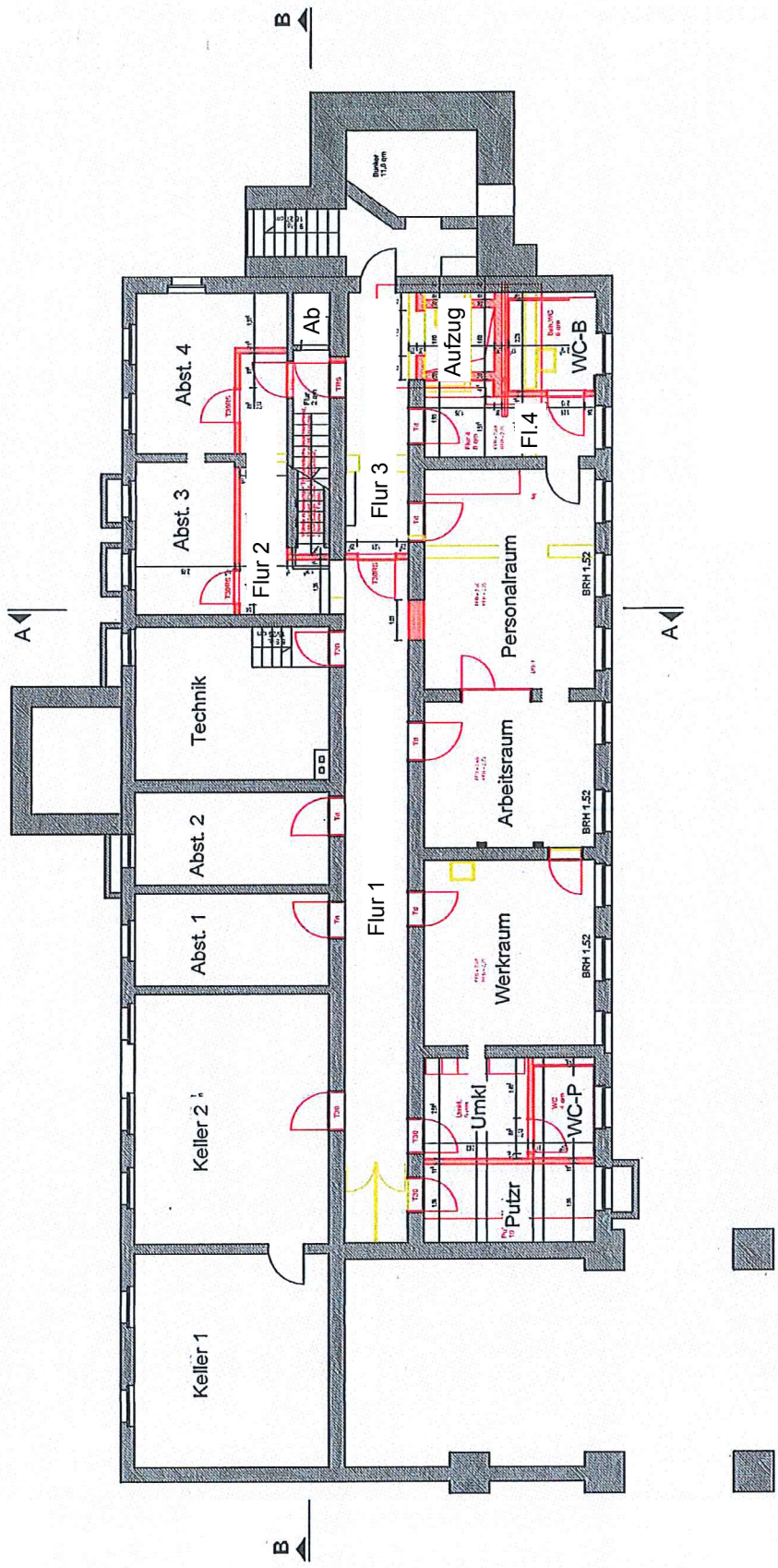
LAGEPLAN

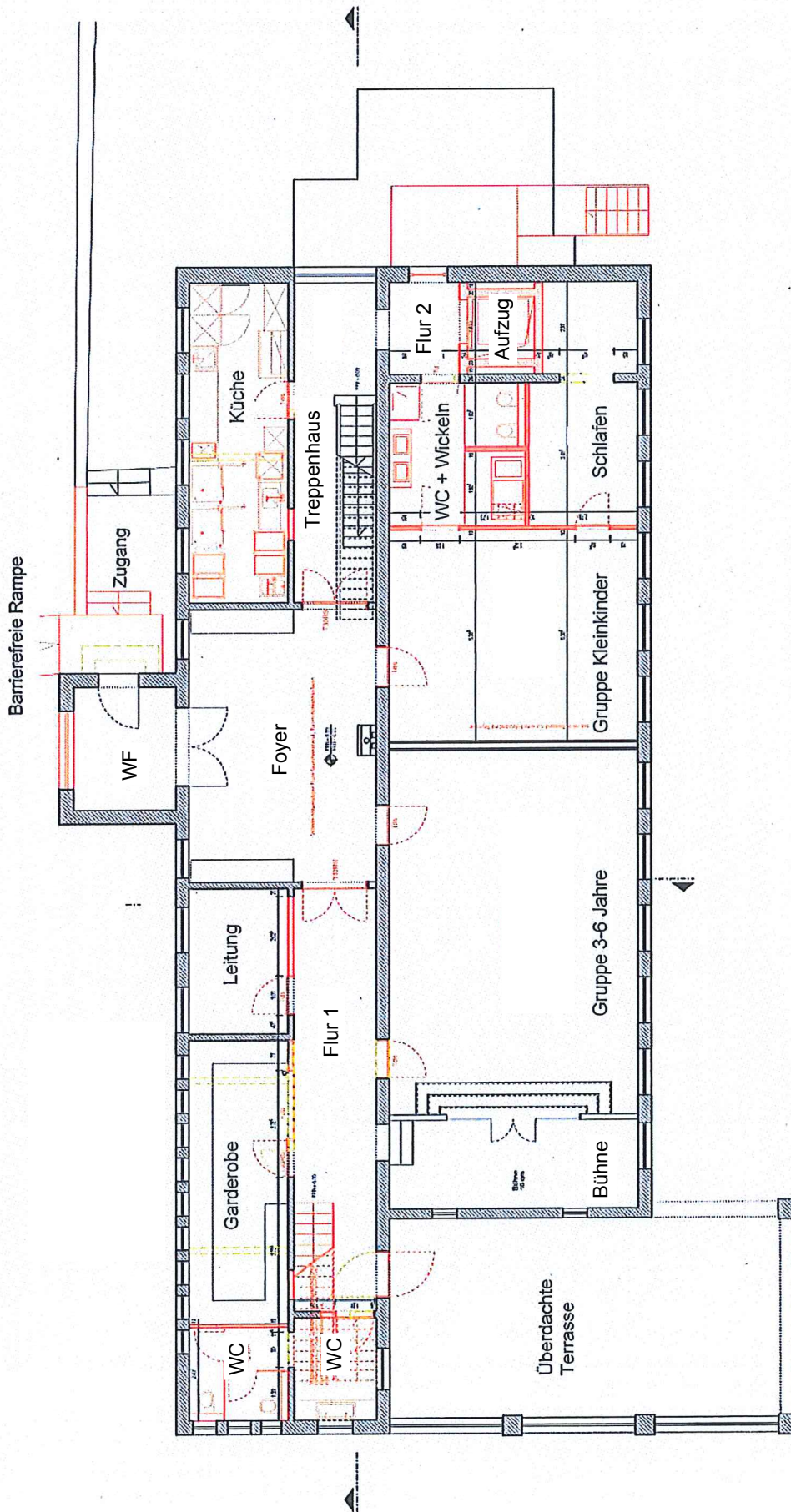
| | | | | |
|----------|-------------|------------------|-------------|--------|
| MASSSTAB | 1:100 | GEFÜHRT: A.H. | DATUM | 12.12. |
| PLANNR. | LP_AA_00_01 | GEZEICHNET: A.H. | GEPRÜFT: U. | |
| | | PLANPROJEKT | | |

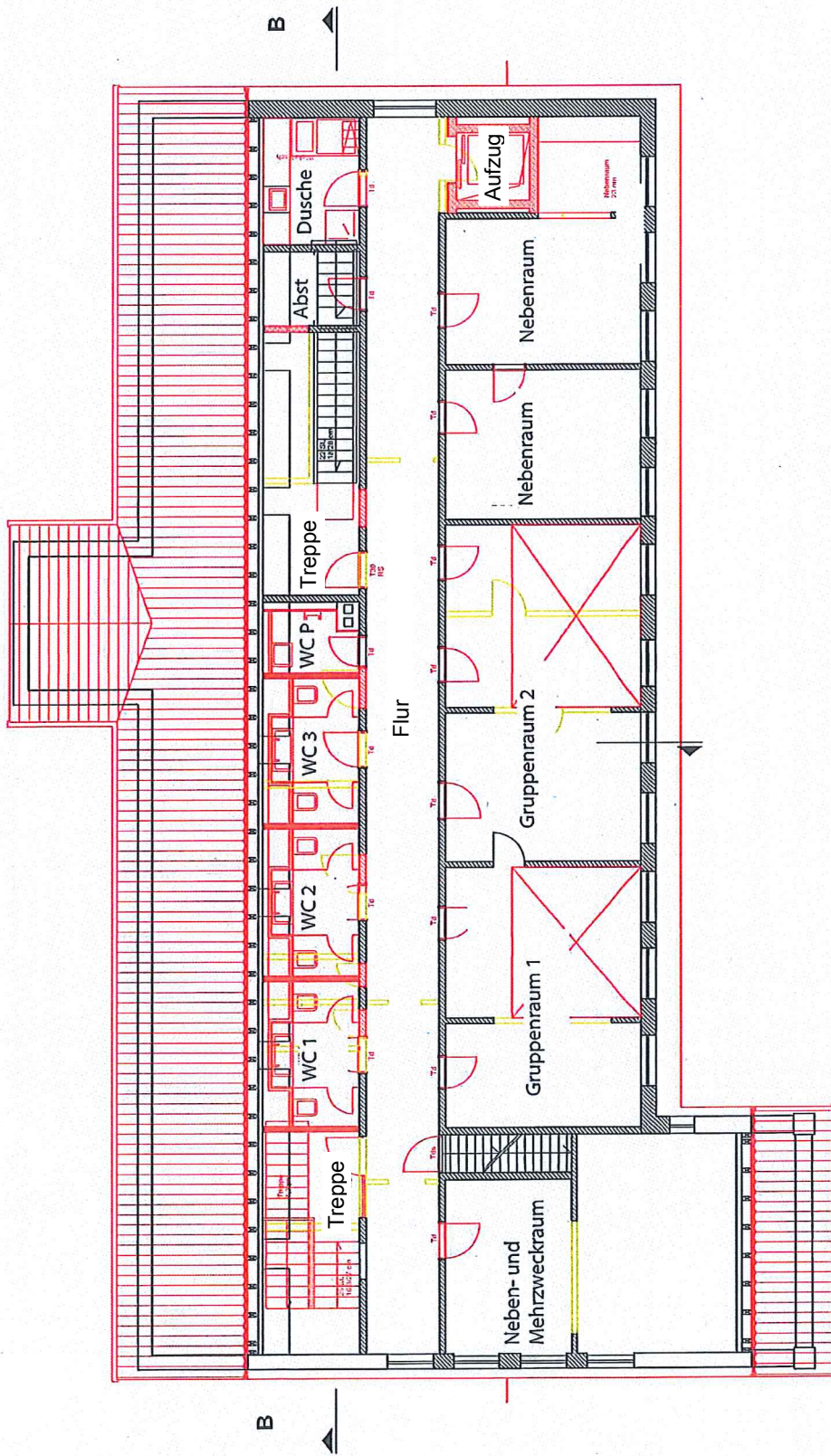
PLANKONTOR S1
Landschaftsarchitekten
Di.-Ing. Ulrike Schaefer
Tel. +49 7141 465000
info@plankontor-s1.de
www.plankontor-s1.de

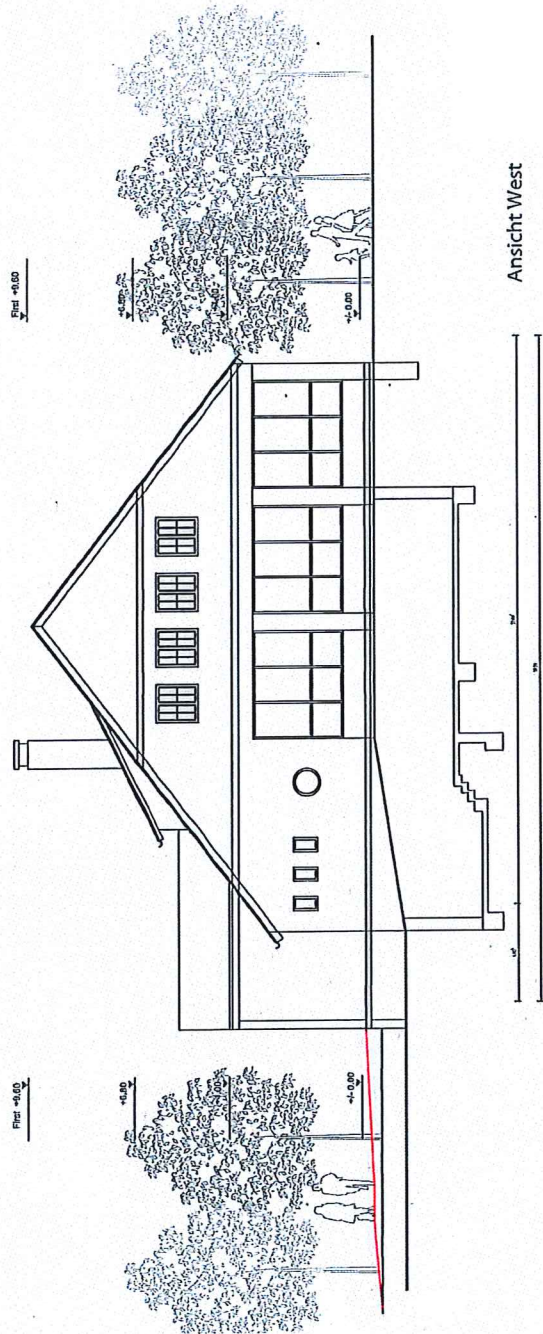
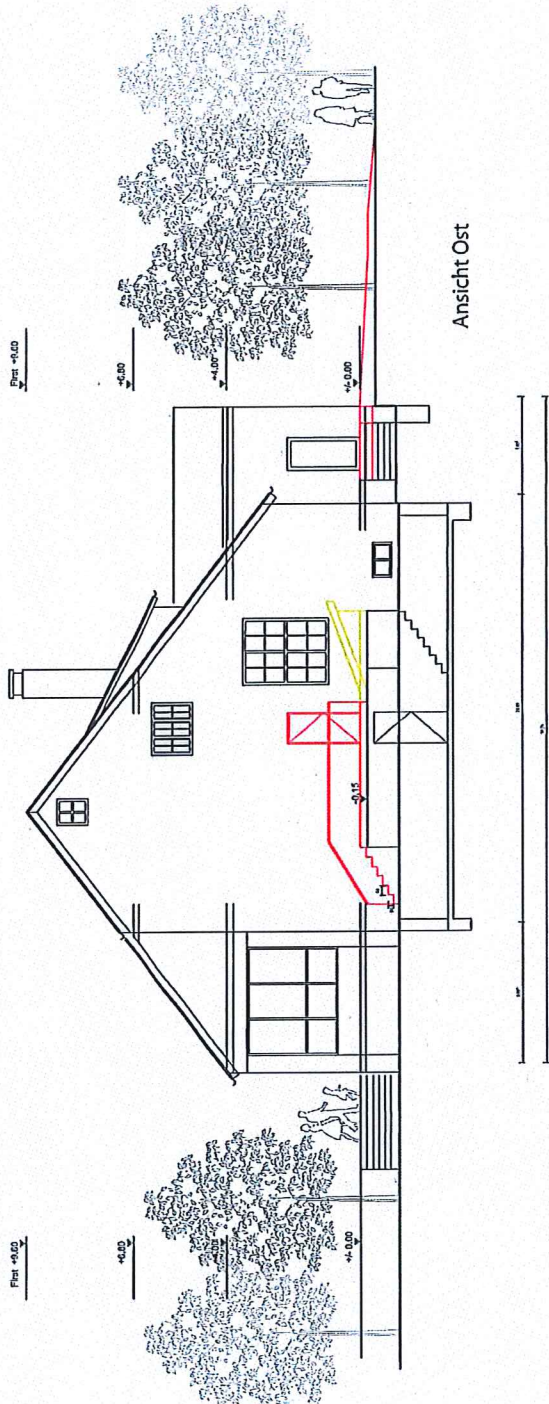
VORABZ

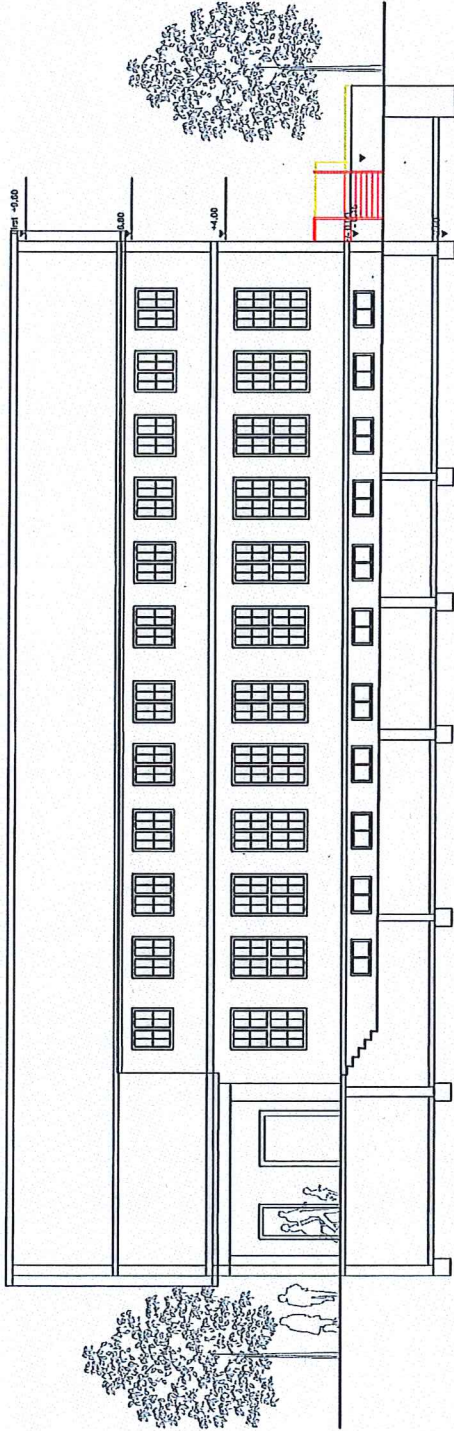




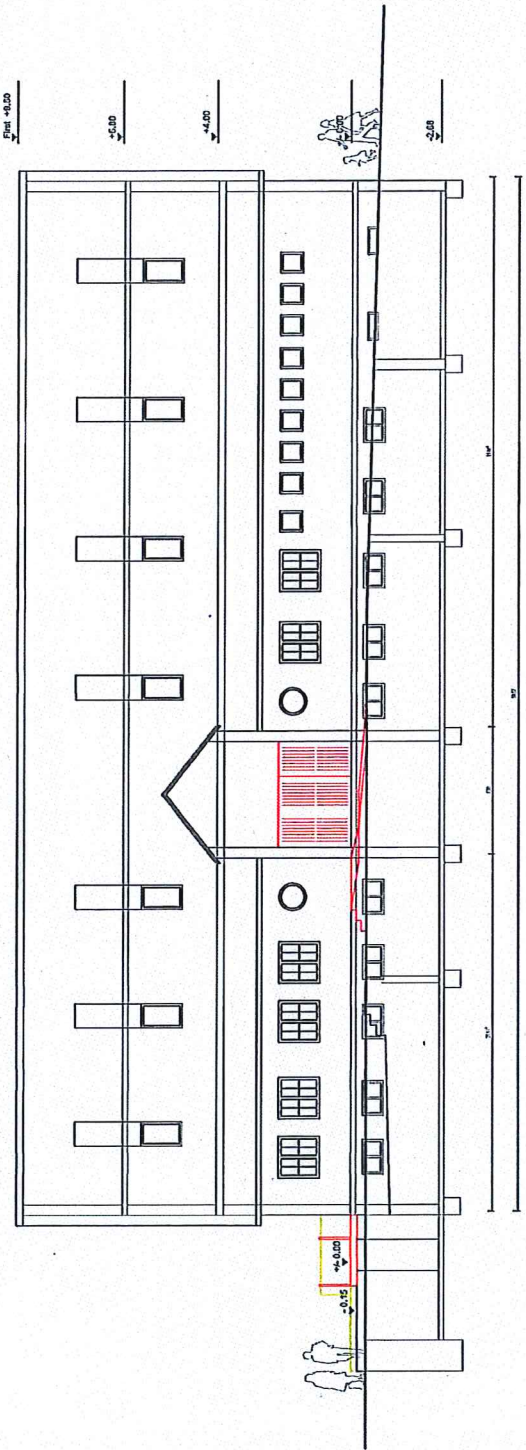








Ansicht Süd



Ansicht Nord

- Deckaufbau**
- 1x Dacheindeckung als Eibenschwanz, im Bestand vorhanden und nach der Sanierung wieder eingebaut.
 - 1x Lattung
 - 1x Konterlattung
 - 18mm Unterdachplatten Pavatherm-Plus WF MS DAD
 - 17mm Warmdämmwolle MW 032 DZ
 - 1x 11kg Dampfsperre mit 2-lagiger Duplex-Fa. Isover raumseitige Begrenzung, im Bestand vorhanden.

