

# zentrum christophorus

Katholische Kirche

## Grundstück zuordnung:

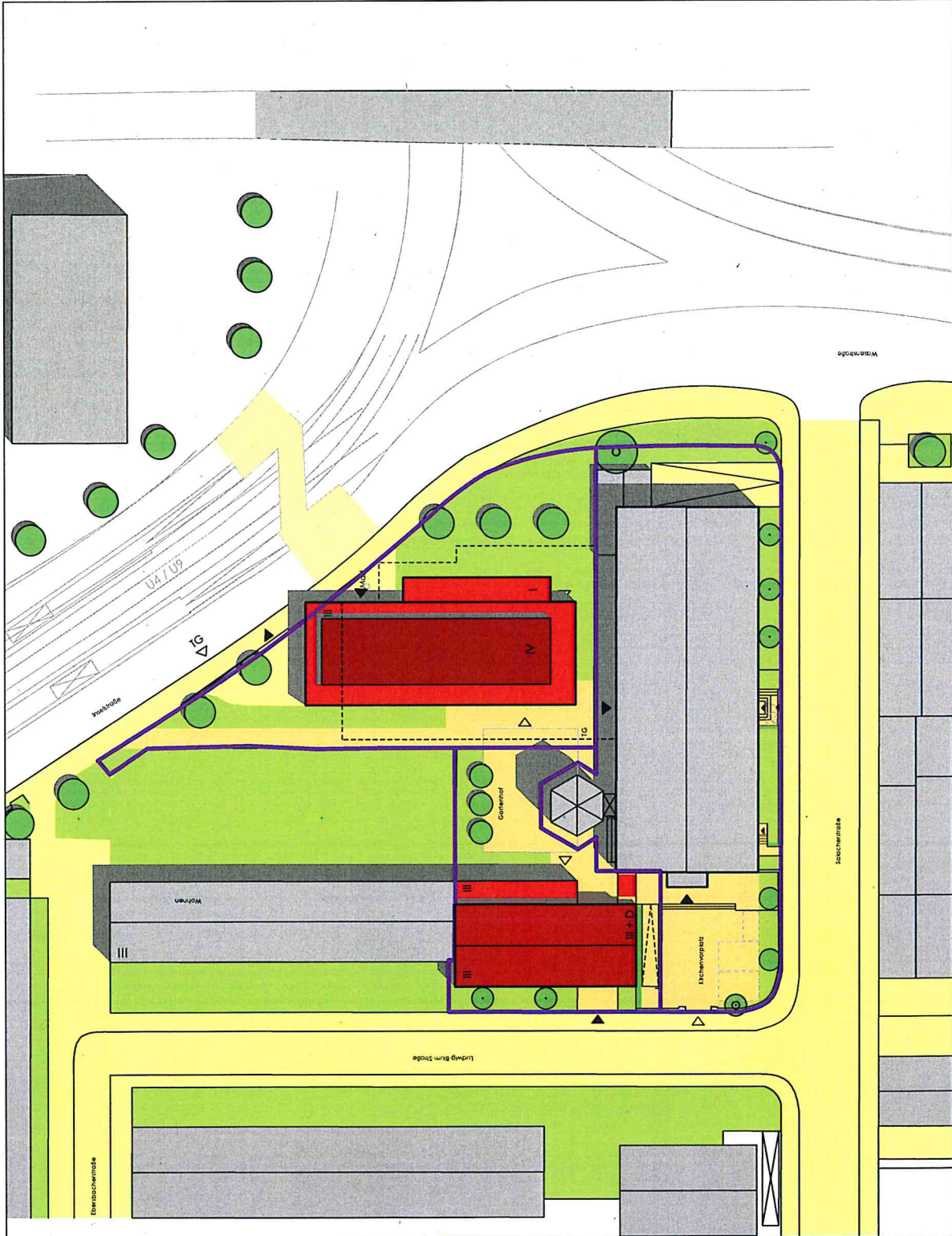
Gesamt Grundstück St. Christophorus:	3306 m <sup>2</sup>
Grundstücksfläche Kirche St. Christophorus:	1475m <sup>2</sup>
Grundstücksfläche Wohngebäude:	636 m <sup>2</sup>
Grundstücksfläche Gemeindehaus:	1195 m <sup>2</sup>
Außenanlagen gesamt:	1785m <sup>2</sup>
Außenanlagen Kirche St. Christophorus:	615m <sup>2</sup>
Außenanlagen Wohngebäude:	380m <sup>2</sup>
Außenanlagen Gemeindehaus:	790m <sup>2</sup>

## Neubau zentrum christophorus

mit Gemeinderäumen, Cafeteria, Werkstätten, Büros und Hausmeisterwohnungen  
Caritasverband für Stuttgart in Kooperation mit Kath. Kirchengemeinde St. Christophorus Kroatische Kirchengemeinde

## Neubau eines Wohnhauses

für Menschen mit Behinderung Caritasverband für Stuttgart



Kottkamp + Schneider  
Freie Architekten - Stuttgart

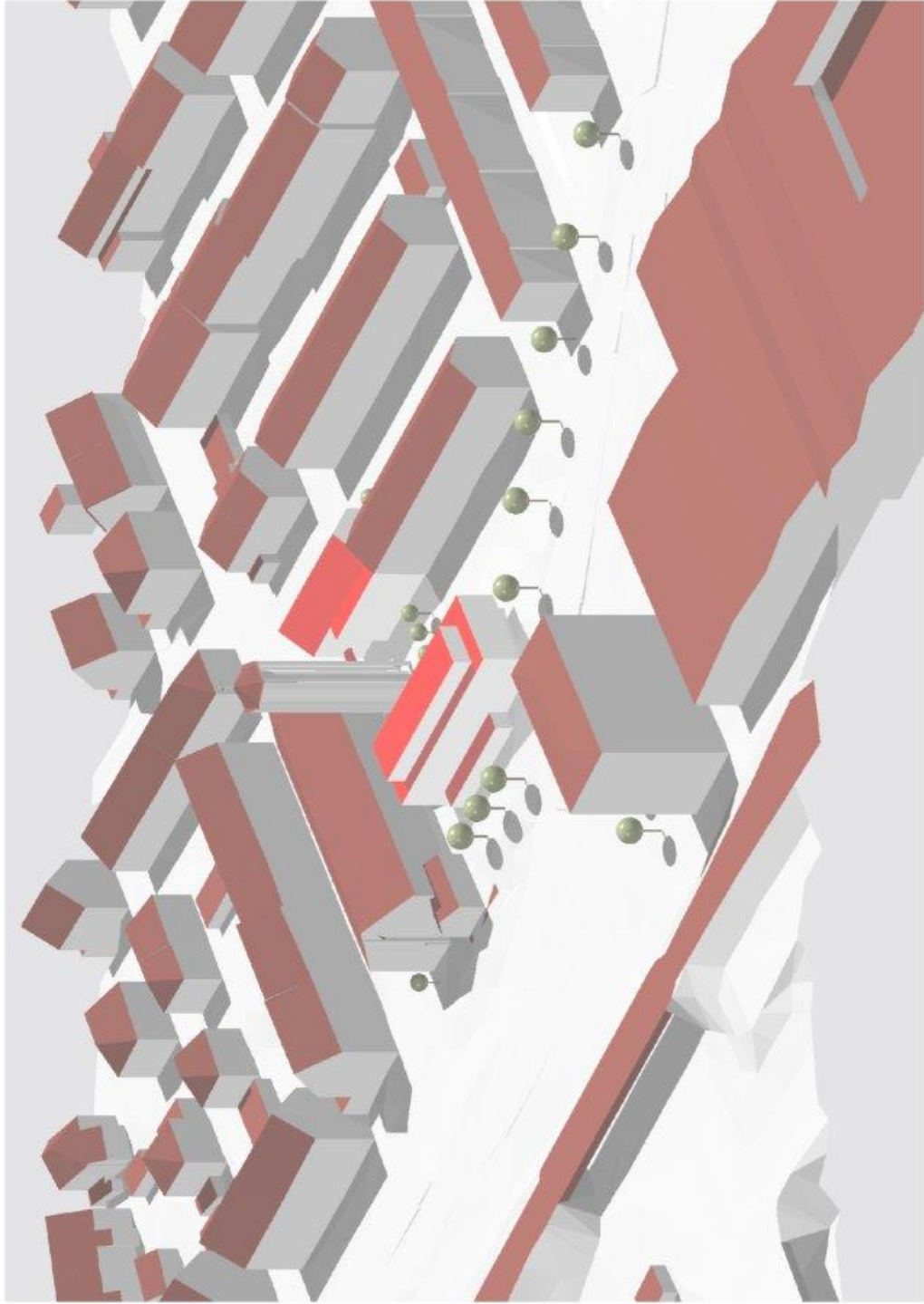
St. Christophorus - Wangen



Standortentwicklung:  
Salacherstraße 33 - 35, Wangen

K4 Lageplan 1:500  
November 2015, ergänzt 28/11/2016





**Standortentwicklung :**  
Solacheiße 33 - 35, Wangen



**St. Christophorus · Wangen**



**Kottkamp + Schneider**  
Freie Architekten - Stuttgart

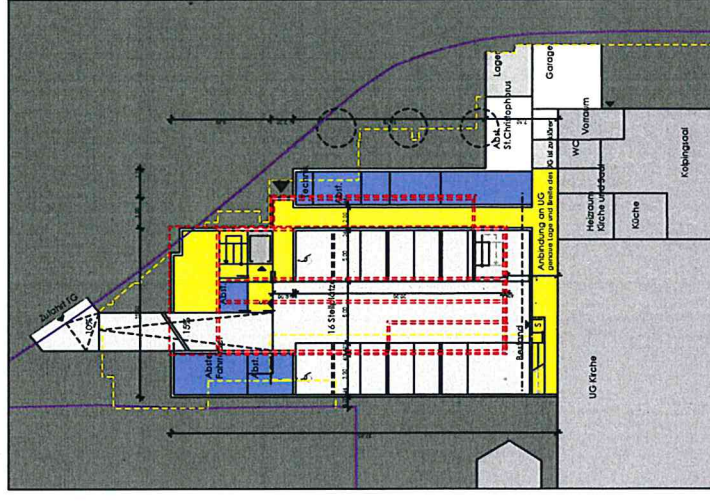
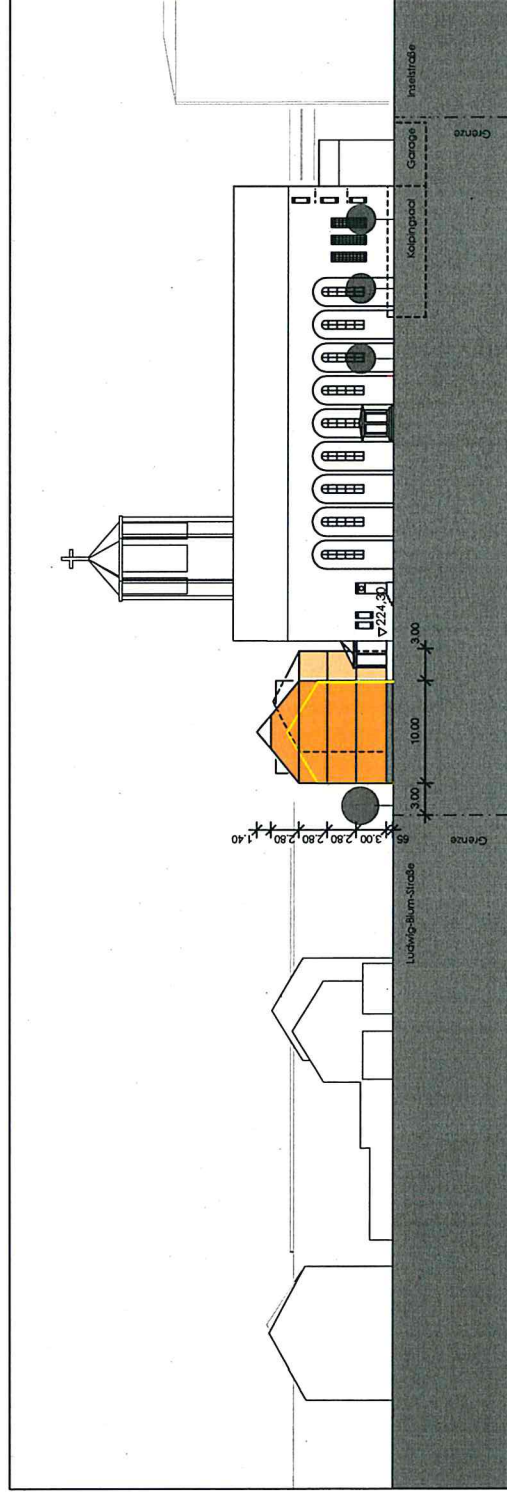
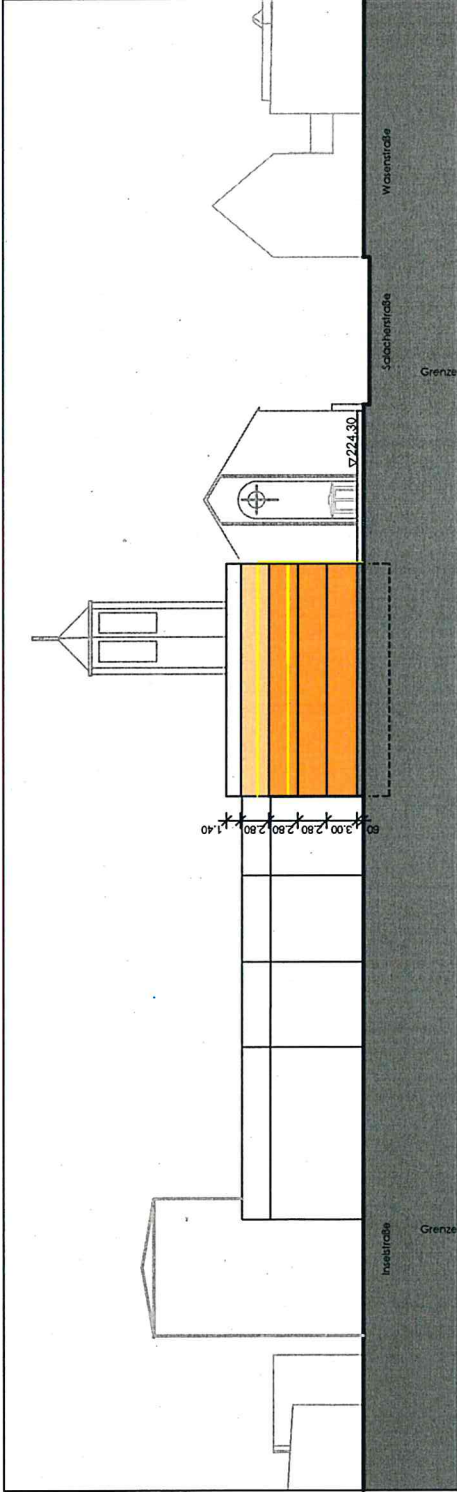


**Perspektive 2**  
20.01.2017

# zentrum christophorus

Katholische Kirche

Caritas  
Wohnhaus für Menschen  
mit Behinderung



## Neubau Gemeindehaus St. Christophorus Städtebauliches Konzept 4

BV Wangen  
Salacherstraße 33-35  
Stuttgart Wangen



### St. Christophorus - Wangen



Kottkamp + Schneider  
Freie Architekten - Stuttgart

K4 Ansicht Nord/ Ansicht Süd 1:500  
November 2014, ergänzt 6/12/2016

