



Schulstandort Stammheim

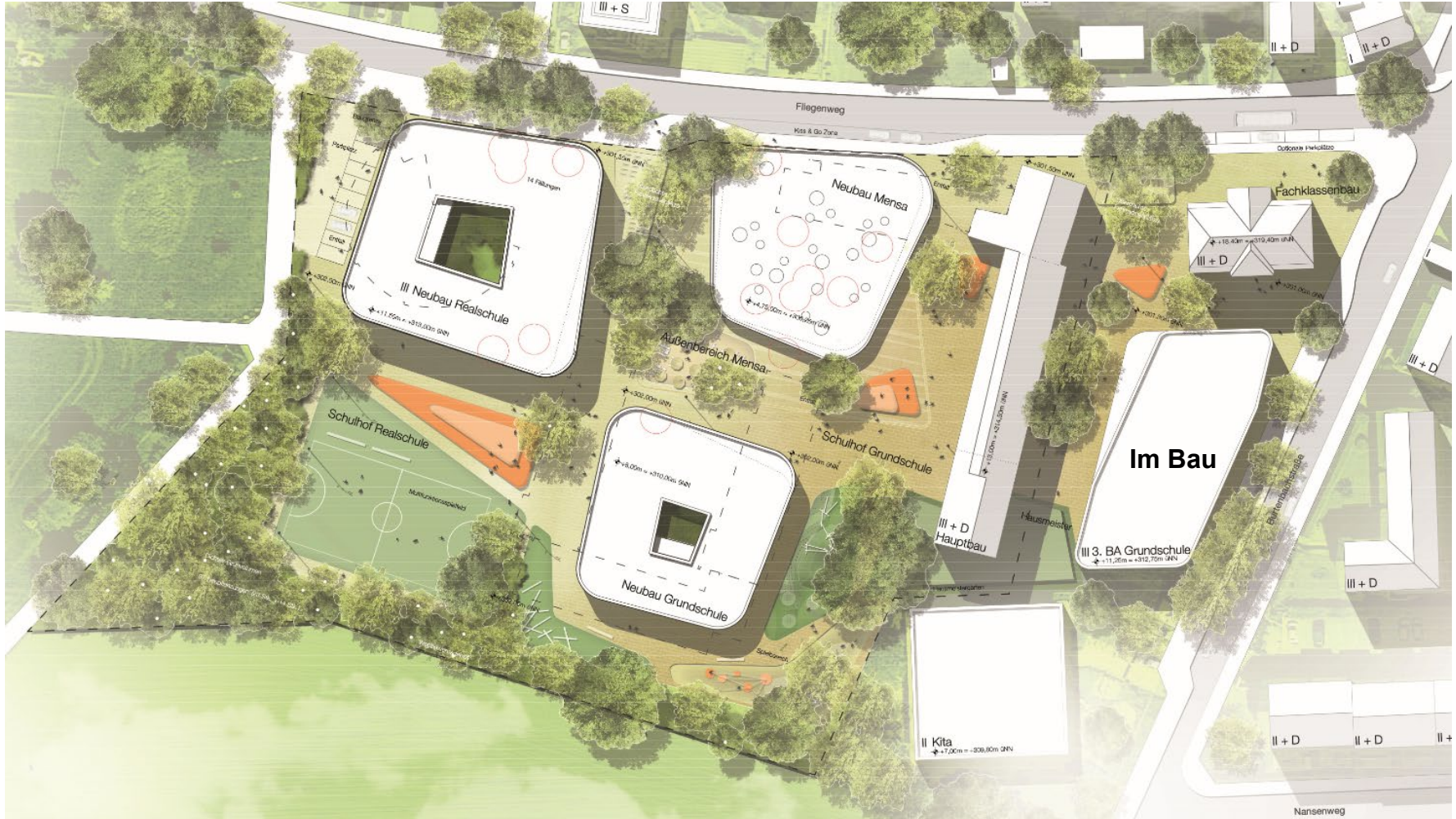
Anlage Planunterlagen

28.09.2022



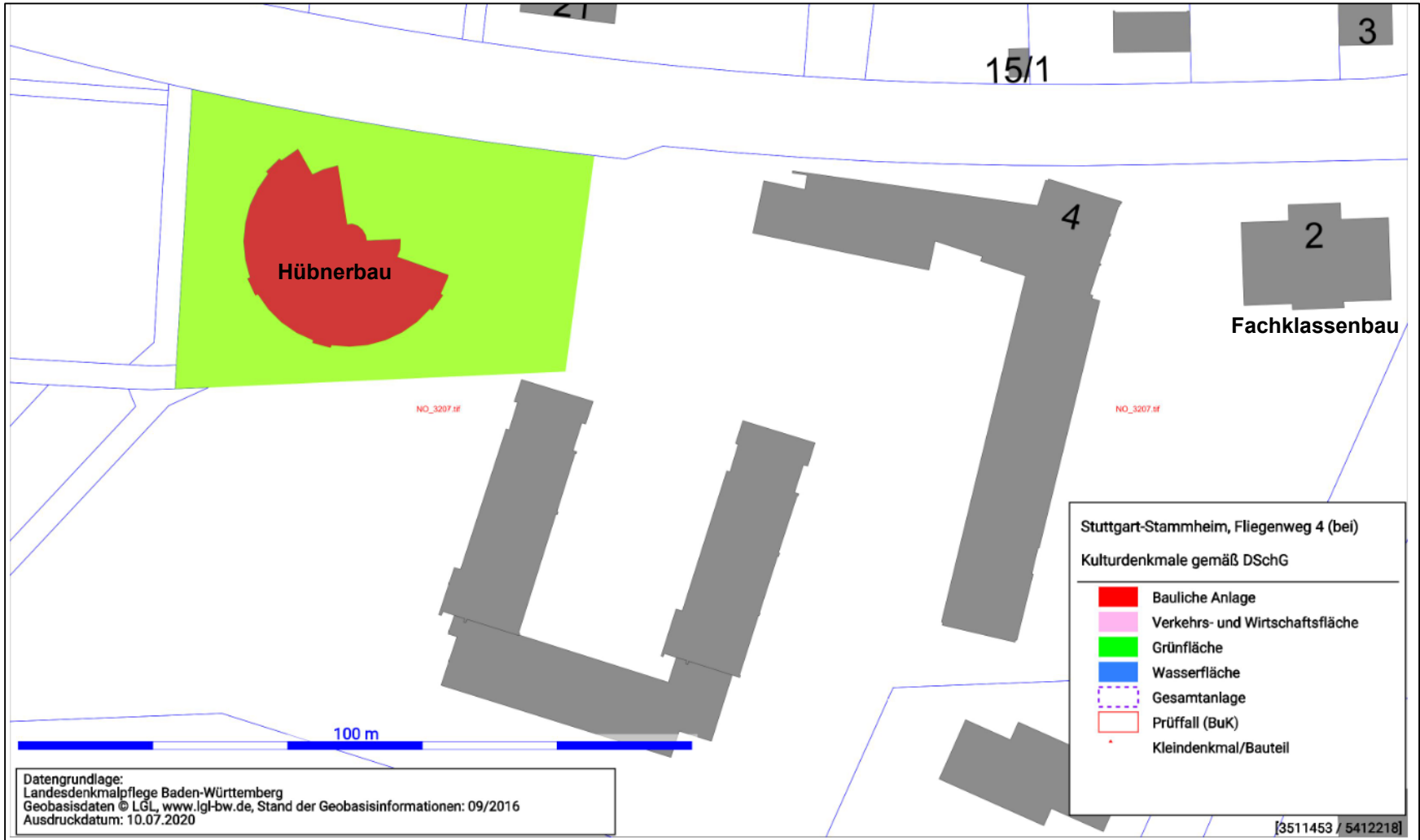


ursprüngliche Planung - Lageplan Wettbewerb





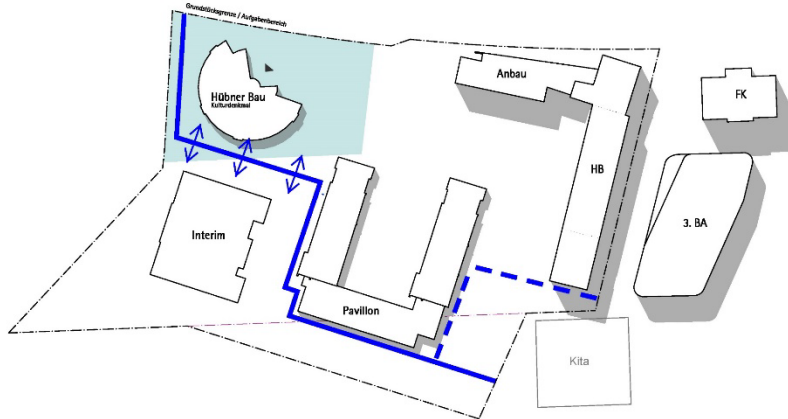
Unterschutzstellung „Hübnerbau“ durch das Landesamt für Denkmalpflege



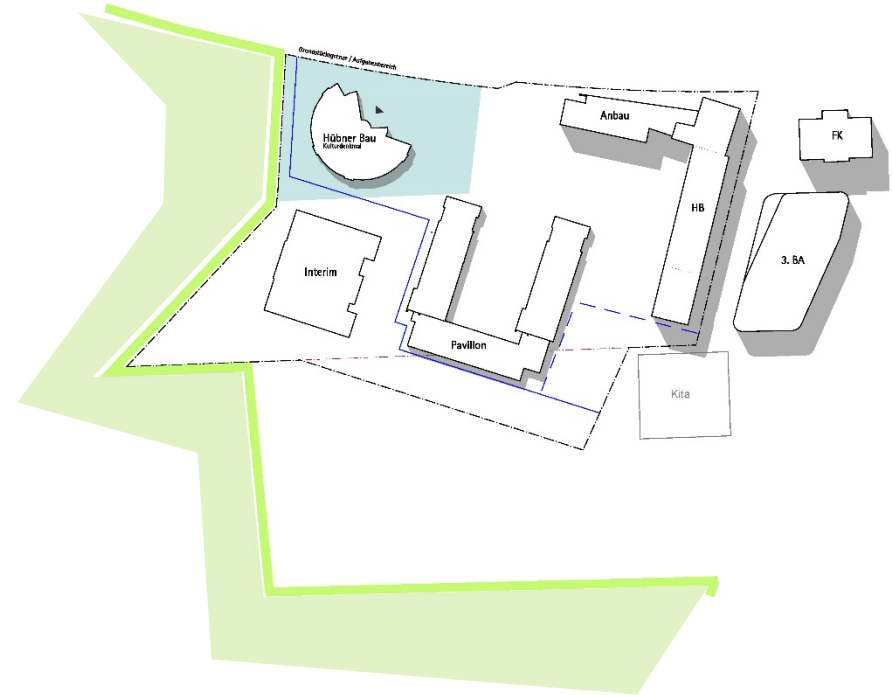


Baurechtliche Rahmenbedingungen

Grenze §34 Innenbereich / §35 Außenbereich, Grundstück



FNP, Landschaftsschutzgebiet



Flächennutzungsplan, Grundstück



■ Gemeinbedarf

■ Grünfläche



Variantenuntersuchung

Entwurfsmöglichkeiten bei Erhalt des Hübnerbaus

Übersicht Varianten - Axonometrien

Variante A



Variante B



Variante C



Interim lösbar

nein

nein

nein

Baumasse vertretbar

nein

nein

ja

B-Plan erforderlich

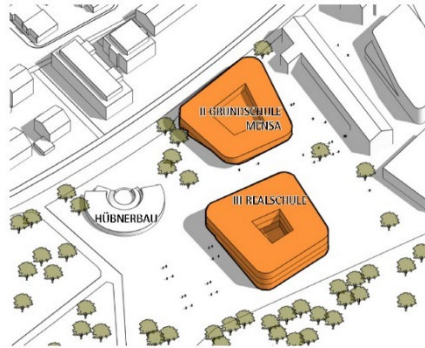
ja

ja

ja

Übersicht Varianten - Axonometrien

Variante D



Variante E



Variante F



Interim lösbar

ja

ja

ja

Baumasse vertretbar

nein

ja

ja

B-Plan erforderlich

ggf.

ggf.

nein

→ Variante F: Interim lösbar, städtebaulich vertretbar, geringstes Einspruchsrisiko!



Raumprogramm, Stand Januar 2022

Grundschule Stammheim (6 Züge, 1 GSFKL, Inklusion, Ganztage in Wahlform)

Park-Realschule (3 Züge, Inklusion, offener Ganztage 12 Klassen)

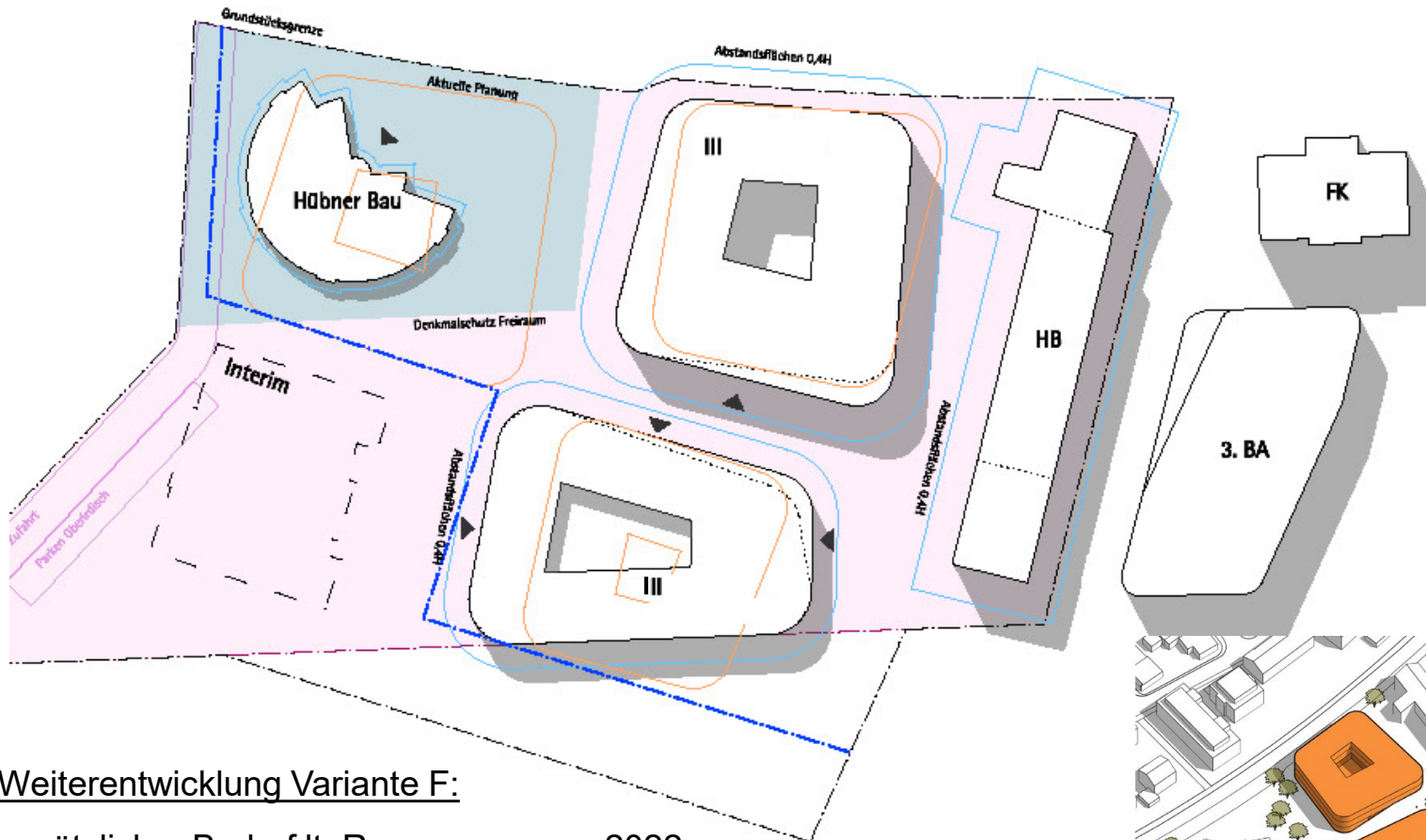
Bezeichnung der Räume:	SOLL NEU					
	Anzahl	Raumgröße von - bis			Summe von - bis	
Allgemeiner Unterrichtsbereich Grundschule	32				1.656	- 1.992
Klassenraum Grundschule	25	54	-	66	1.350	- 1.650
Mehrzweckraum Grundschule	3	54	-	66	162	- 198
Kursraum Grundschule	4	36	-	36	144	- 144
Allgemeiner Unterrichtsbereich Realschule	18				1.062	- 1.278
Klassenraum Realschule	18	54	-	66	972	- 1.188
für äußere Differenzierung 30 m ² /Zug ^{^2}	3	30	-	30	90	- 90
Differenzierung im Cluster						
Fachspezifischer Unterrichtsbereich Realschule	14				966	- 1.026
Naturwissenschaftlicher Fachraum	1	72	-	84	72	- 84
Vorbereitung/Sammlung	1	24	-	24	24	- 24
Naturwissenschaftlicher Fachraum	1	72	-	84	72	- 84
Vorbereitung/Sammlung	1	24	-	24	24	- 24
Naturwissenschaftlicher Fachraum	1	72	-	84	72	- 84
Vorbereitung/Sammlung	1	24	-	24	24	- 24
Musiksaal	1	72	-	72	72	- 72
Nebenraum Musik	1	18	-	18	18	- 18
Kunstraum	1	66	-	78	66	- 78
Nebenraum Kunst	1	18	-	24	18	- 24
Fotolabor	1	24	-	24	24	- 24
Universalraum für Technik (einschl. Maschinen-, Vorbereitungs-, Sammlungs-, sowie Materialraum)	1	246	-	246	246	- 246
Universalräume für das Fach Mensch und Umwelt (einschl. Küchenbereich mit 4 Herdgr.)	1	168	-	168	168	- 168
Computerraum	1	66	-	72	66	- 72
Serverraum (Restfläche)	1	6	-	12	6	- 12
Lehr- und Lernmittel, Schülerbücherei, Material-/ Brennraum	4				273	- 303
Grundschule Lehr- und Lernmittel, Brennraum, Schülerbücherei	1	120	-	145	120	- 145
Lehr- und Lernmittel, Mediothek Realschule	1	84	-	84	84	- 84
Schulbibliothek / SMV Realschule	1	54	-	54	54	- 54
Materialraum Ganztage Grundschule	1	15	-	20	15	- 20



Raumprogramm, Stand Januar 2022

Lehrer-, Verwaltungs- und Informationsbereich	14			693	-	805
Schulleitung Grundschule	1	24	-	24	24	- 24
stellvertretende Schulleitung Grundschule	1	18	-	18	18	- 18
Leitung päd. Mitarbeiter Grundschule	1	21	-	21	21	- 21
Schulleiter Realschule	1	24	-	24	24	- 24
Stellvertreter Realschule	1	18	-	18	18	- 18
Sekretariat Grundschule	1	18	-	18	18	- 18
Sekretariat u. Registratur Realschule	1	24	-	24	24	- 24
Lehrerarbeitsräume Grundschule	1	198	-	264	198	- 264
Fläche päd. Mitarbeiter Grundschule	1	150	-	150	150	- 150
Lehrerarbeitsräume Realschule	1	138	-	184	138	- 184
Elternsprech-, Kranken- und Arztzimmer Grundschule	1	18	-	18	18	- 18
Elternsprech-/Arztzimmer Realschule	1	18	-	18	18	- 18
Hausmeister Grundschule	1	12	-	12	12	- 12
Hausmeister Realschule	1	12	-	12	12	- 12
Inklusionszuschlag 10%	2			446	-	521
Realschule	1			240	-	272
Grundschule	1			206	-	249
Schulsozialarbeit	2			40	-	40
Büro der Schulsozialarbeit Grundschule	1	20	-	20	20	- 20
Büro der Schulsozialarbeit Realschule	1	20	-	20	20	- 20
Ganztagsbereich Grundschule	9			545	-	565
Spiel- und Bewegungsbereich	3	65	-	65	195	- 195
Ruheraum	2	60	-	60	120	- 120
Medienraum	1	50	-	60	50	- 60
Medienraum	1	50	-	60	50	- 60
Werkstatt/ Atelier	2	65	-	65	130	- 130
Ganztags- und Aufenthaltsbereich Realschule	13			288	-	324
Ganztagesräume (lt. Genehmigung RP)	12	20	-	20	240	- 240
Aufenthaltsraum	1	48	-	84	48	- 84
Verpflegungsbereich	3			682	-	688
Aufbereitungsküche mit Vorratsraum und Nebenräumen	1	166	-	172	166	- 172
Speisebereich Grundschule	1	336	-	336	336	- 336
Speisebereich Realschule	1	180	-	180	180	- 180
Gesamtsumme				6.651	-	7.542

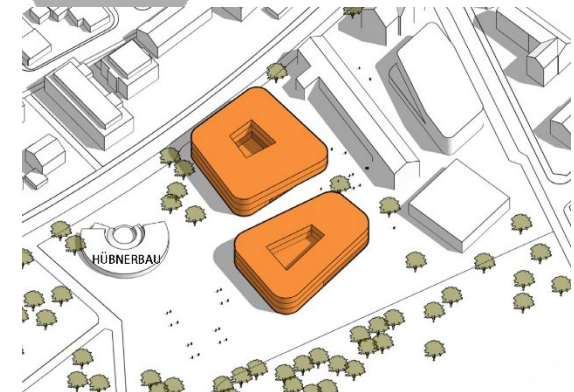
Variante F.1 - Lageplan



Weiterentwicklung Variante F:

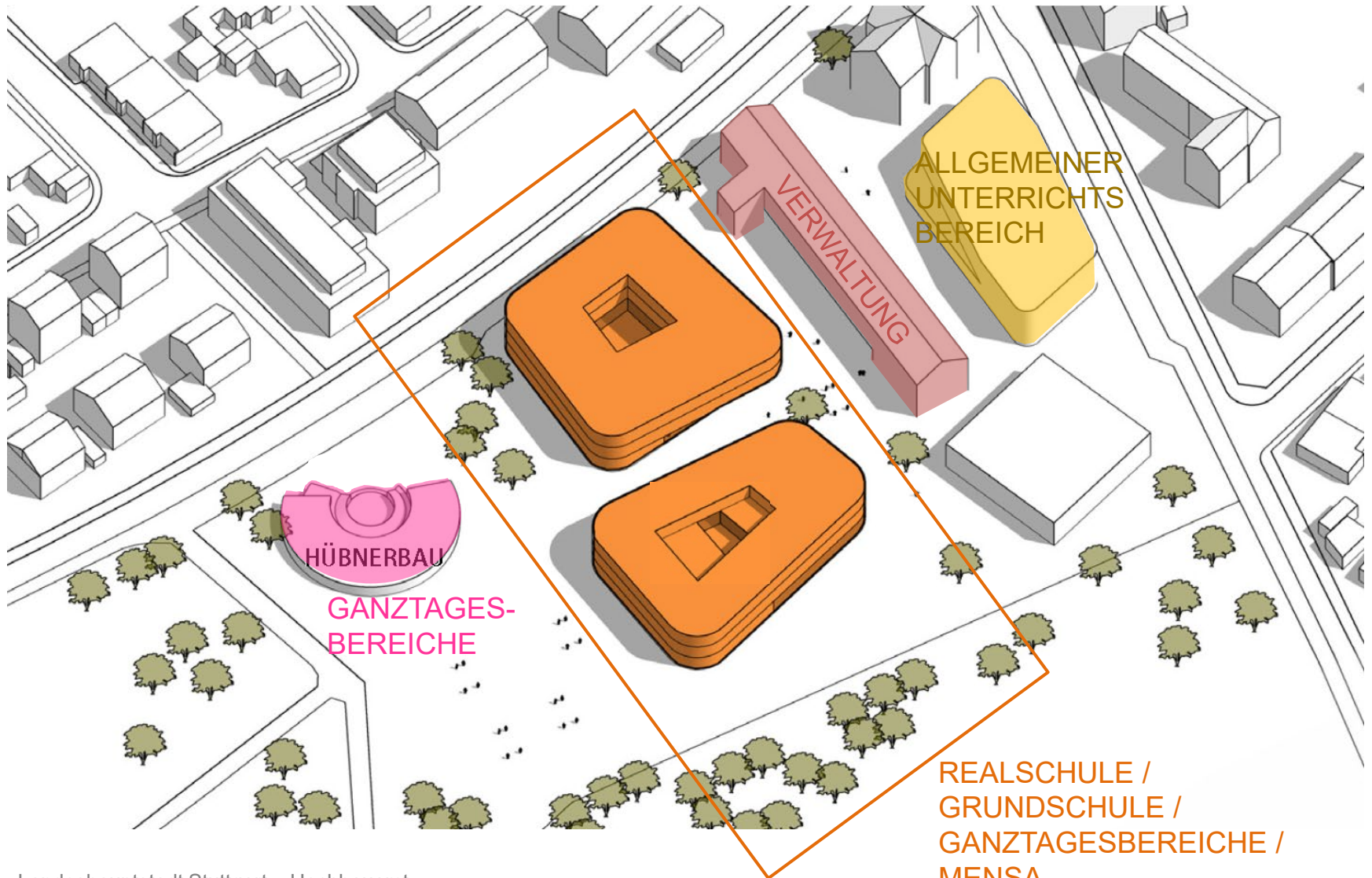
zusätzlicher Bedarf lt. Raumprogramm 2022:
610m² Programmfläche, entspricht ca. 1200m² BGF

= ein zusätzliches Geschoss → südlicher Baukörper 3-geschossig





Variante F - Nutzungsverteilung

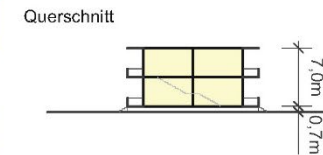
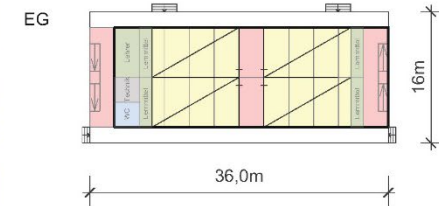
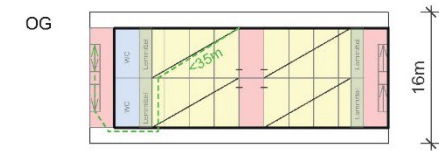
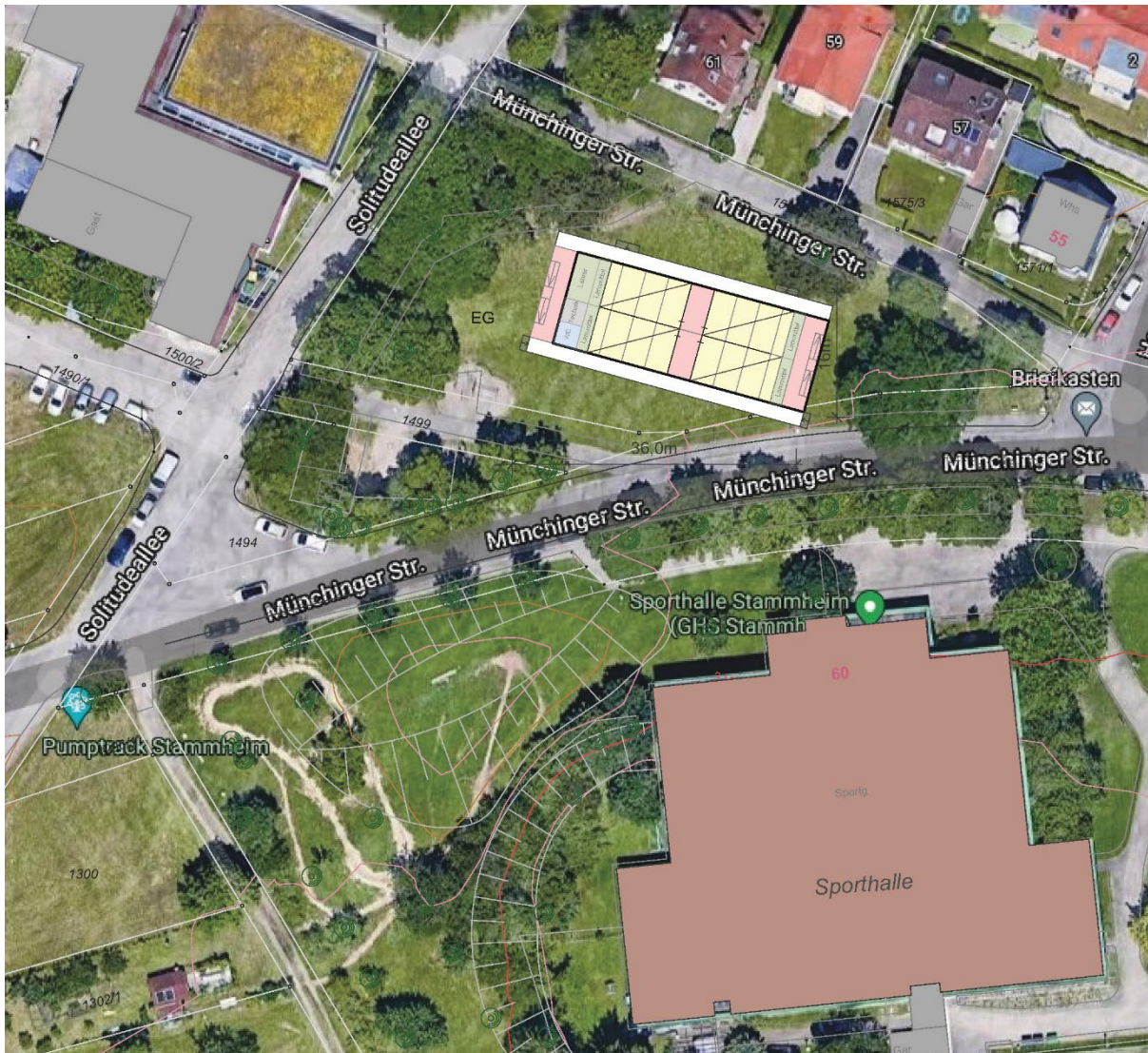


Luftbild Schulstandort & Sporthalle / evtl. Interimsstandort





Interim - möglicher Standort: Freifläche nördlich der Sporthalle



GRZ
 Grundstücksfläche Flst. 1519: 2245m²
 Grundfläche Interimscontainer: 578m²
 -> GRZ: 0,26



Kosten

Neu- und Erweiterungsbauten (inkl. Wiederholungsplanung 500.000 €)	60,9 Mio Euro
Sanierung / Umstrukturierung Hauptgebäude	12,3 Mio Euro
Sanierung Hübnerbau	4,3 Mio Euro
Interimsbau und Interimsfachklassen	5,4 Mio Euro
Gesamtkosten	82,9 Mio Euro

Kostenermittlung unter Annahme einer 3% Prognose Preissteigerung



Termine

Wiederaufnahme Planung
Projektbeschluss

Ende 2022
4. Quartal 2023

Interimsmaßnahmen

Baubeschluss Interimsmaßnahmen
Baubeginn Interimsmaßnahmen
Fertigstellung Interimsmaßnahmen

2. Quartal 2024
3. Quartal 2024
2. Quartal 2025

Baubeschluss Gesamtmaßnahme
Baubeginn 1. BA - Neubau
Fertigstellung 1. BA - Neubau
Baubeginn 2. BA – Neubau
Fertigstellung 2. BA - Neubau
Baubeginn 3. BA – Sanierung Hauptbau
Fertigstellung 3. BA - Sanierung Hauptbau
Fertigstellung Gesamtmaßnahme

2. Quartal 2025
3. Quartal 2025
4. Quartal 2027
1. Quartal 2028
4. Quartal 2029
1. Quartal 2030
4. Quartal 2031
3. Quartal 2033

Ggf. erforderliche Anpassungen an schulische Bedarfe und Ferienzeiträume werden im Projektverlauf geprüft.



ENDE