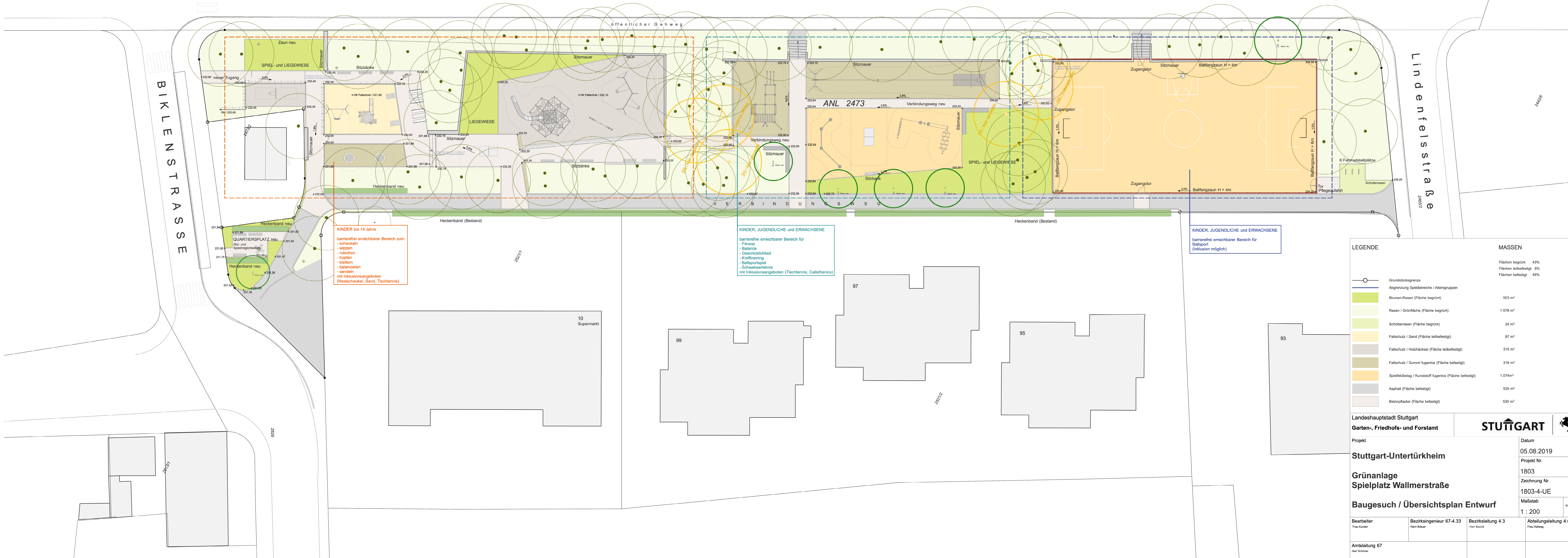


BESTANDSGEHÖLZE: RODEN					
auf Grundstück(en) Nr. 2473					
Baum Nr.	Baumart	Ø Krone in m	Ø Stamm in m	St.-Umf. in m	Schadstufe
179	Crataegus spe.				
315	Acer campestre				
228	Carpinus betulus				
306	Acer campestre				
310	Acer campestre				

VORGESEHENE BAUM-NEUPFLANZUNGEN					
davon Ersatzpflanzung für gefällte Bäume: 5 St.					
Baum Nr.	Baumart	Qualität	St.-Umf.	Anzahl	
1-6	Ulmus hollandica	'Dodoens' H 3xv mDb	18/20	6,00	

WALLMERSTRASSE



KINDER bis 14 Jahre
 barrierefrei erreichbarer Bereich zum
 - Schaukeln
 - Wippen
 - Rutschen
 - Hüpfen
 - Klettern
 - Balancieren
 - Sandeln
 mit Inklusionsangeboten
 (Nestschaukel, Sand, Tischtennis)

KINDER, JUGENDLICHE und ERWACHSENE
 barrierefrei erreichbarer Bereich für
 - Fitness
 - Balance
 - Geschicklichkeit
 - Krafttraining
 - Ballsportspiel
 - Schwebereifen
 mit Inklusionsangeboten (Tischtennis, Callisthenics)

KINDER, JUGENDLICHE und ERWACHSENE
 barrierefrei erreichbarer Bereich für
 Ballsport
 (Inklusion möglich)

LEGENDE		MASSEN	
	Grundstücksgrenze		Flächen begrünt 43%
	Abgrenzung Spielbereiche / Altersgruppen		Flächen teilbefestigt 8%
	Blumen-Rasen (Fläche begrünt)		Flächen befestigt 49%
	Rasen / Grünfläche (Fläche begrünt)		503 m²
	Schotterrasen (Fläche begrünt)		1.578 m²
	Fallschutz / Sand (Fläche teilbefestigt)		24 m²
	Fallschutz / Holzhacksel (Fläche teilbefestigt)		87 m²
	Fallschutz / Gummi fugenlos (Fläche befestigt)		315 m²
	Spielfeldbelag / Kunststoff fugenlos (Fläche befestigt)		316 m²
	Asphalt (Fläche befestigt)		1.074 m²
	Betonpflaster (Fläche befestigt)		535 m²
			530 m²

Landeshauptstadt Stuttgart
 Garten-, Friedhofs- und Forstamt

STUTTGART

Projekt: **Stuttgart-Untertürkheim**
 Grünanlage
 Spielplatz Wallmerstraße
 Baugesuch / Übersichtsplan Entwurf

Datum: 05.08.2019
 Projekt Nr.: 1803
 Zeichnung Nr.: 1803-4-UE
 Maßstab: 1 : 200

Bearbeiter: Frau Kunder	Bezirksingenieur 67-4.33: Herr Böhrer	Bezirksleitung 4.3: Herr Bezzel	Abteilungsleitung 4.0: Frau Helwig
Amtsleitung 67: Herr Sommer			