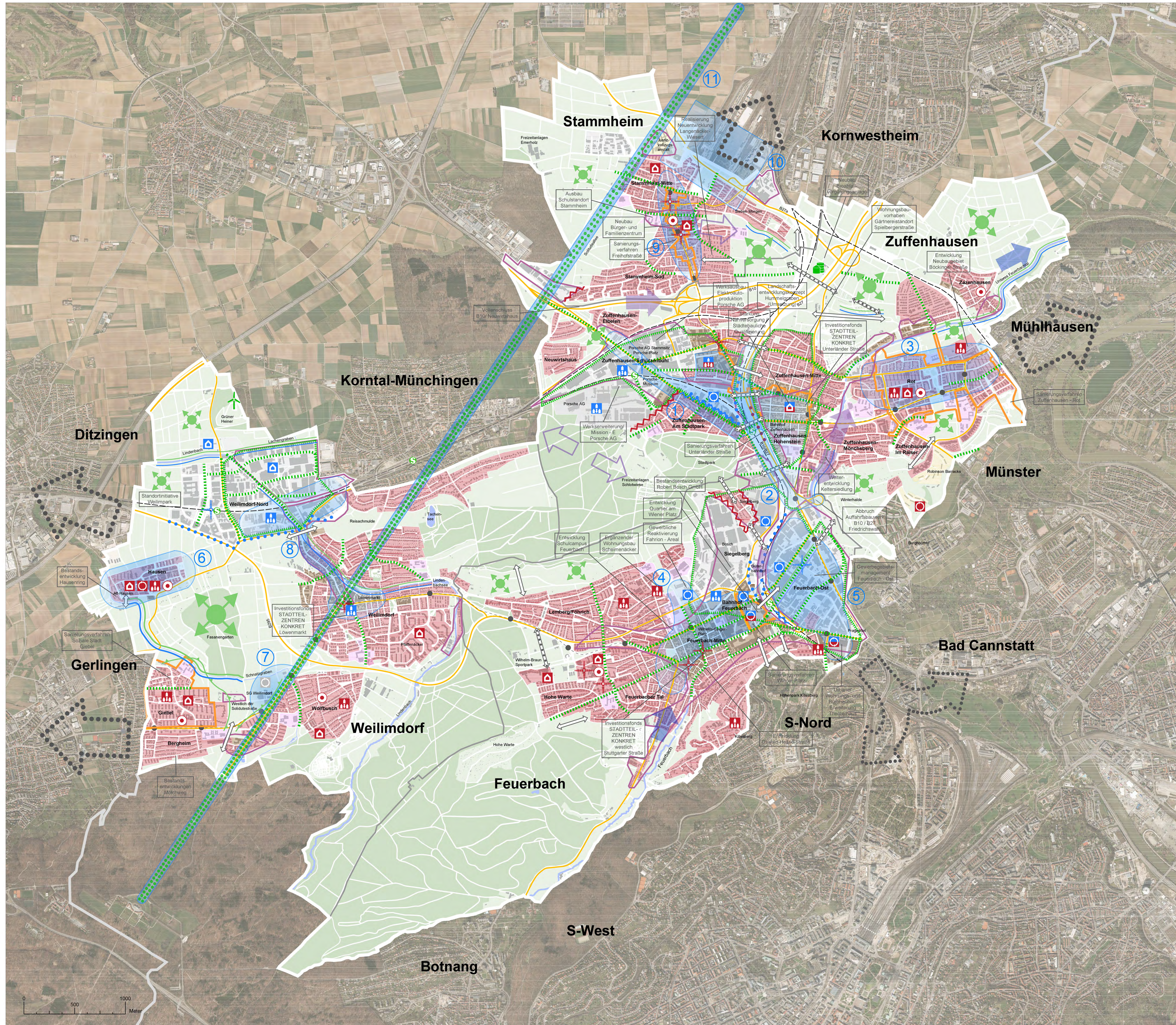


Strukturkonzept Nord - Strukturplan

Strukturkonzept Nord Strukturplan



Plandarstellungen Bestand

	Gemarkungsgrenze Stuttgart		S-Bahnhaltestellen
	Grenze Stadtbezirk		Stadtbahnhaltestellen
	Grenze Strukturkonzept		Wohnnutzung
	Wald		Mischnutzung
	Grün- und Freiflächen		Gewerbliche Nutzung
	Gewässer		Gemeinbedarf
	Gewässer verdolt		Sondernutzungen
	Gebäude		Intensiver Kaltluftstrom
	Hauptverkehrsstraßen		Luftleitbahn unbelastet
	Fern- / S-Bahn		Luftleitbahn belastet
	Stadtbahn		Planungs- und Entwicklungsmaßnahmen
	Aufwertungen im Rahmen der Stadterneuerung		

Räumliche Schwerpunkte

	Fokusräume		Fokusraumnummer
--	------------	--	-----------------

Handlungsempfehlungen Sonderer Neuordnungsbedarf

	langfristig umstrukturieren
--	-----------------------------

Wirtschaft / Wohnen und Wohnumfeld

Wirtschaft	Wohnen	Wirtschaft u. Wohnen (gemischte Nutzung)

Landschaft und Freiraum

	Freiraum qualifizieren / stärken / erhalten: - zwischen Siedlungsbereichen: Grüne Mitten sichern - in Kleingartenanlagen: Zugänglichkeit verbessern - im sonstigen Außenbereich: Biotopvernetzung verbessern / aufbauen
	Grüne Leitstruktur aufbauen und weiterentwickeln
	Historische Allee aufwerten / wiederherstellen
	Standort für erneuerbare Energien Windenergie / Bioabfallvergärung
	Gewässer / Talraum revitalisieren
	Grünen Bezugsraum entwickeln und sichern

auf alle Handlungsschwerpunkte zutreffend

	Verbindung schaffen (stadtgesteralteter / gründerischer)
	Verbindung aufwerten (stadtgesteralteter / gründerischer)
	Sanierung von Gebieten mit klimatisch-lufthygienischen Nachteilen (Begrünung, Verringerung der Versiegelungsgrade und Emissionen, Freihalten von Durchlüftungsbahnen)
	Grünanierungsbereiche
	Verknüpfung über Planungsbereich hinaus

