



In Stuttgart zu Hause.

GRDrs 503/2023
Anlage 1

Stuttgart, 25.05.2023

INHALT



KONZEPT MODULBAUTEN

STANDORTE TRANCHE I

- IN DEN ENTENÄCKERN, S-PLIENINGEN
- AMSTETTERSTRASSE, S-HEDELFINGEN

STANDORTE TRANCHE II

- PARLERSTRASSE, S-NORD
- TENNENPLATZ, S-NEUWIRTSHAUS
- SCHWANENPLATZ, S-OST

ZUSAMMENSTELLUNG PLATZZAHLEN

KONSTRUKTIONSPRINZIP MODULBAUTEN

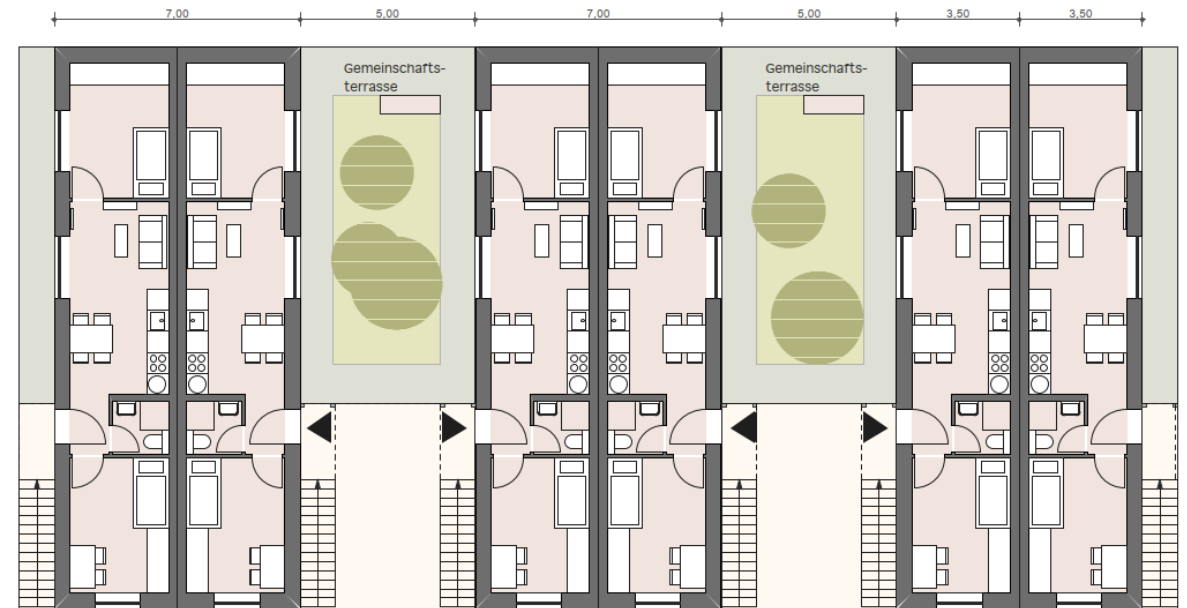


4 Module bilden ein Gebäude (kleinste Einheit)
Terrasse zwischen den Modulen

Holz- alternativ Holz-Hybrid Bauweise
Holzfassade

pro Gebäude eine Luftwärmepumpe auf dem Dach
Raumluftheizung
Warmwasser über Pufferspeicher je Modul
PV-Anlage nachrüstbar

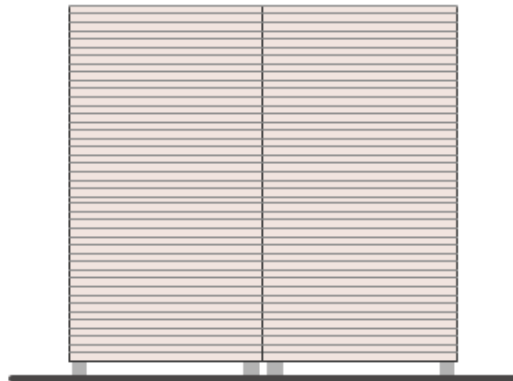
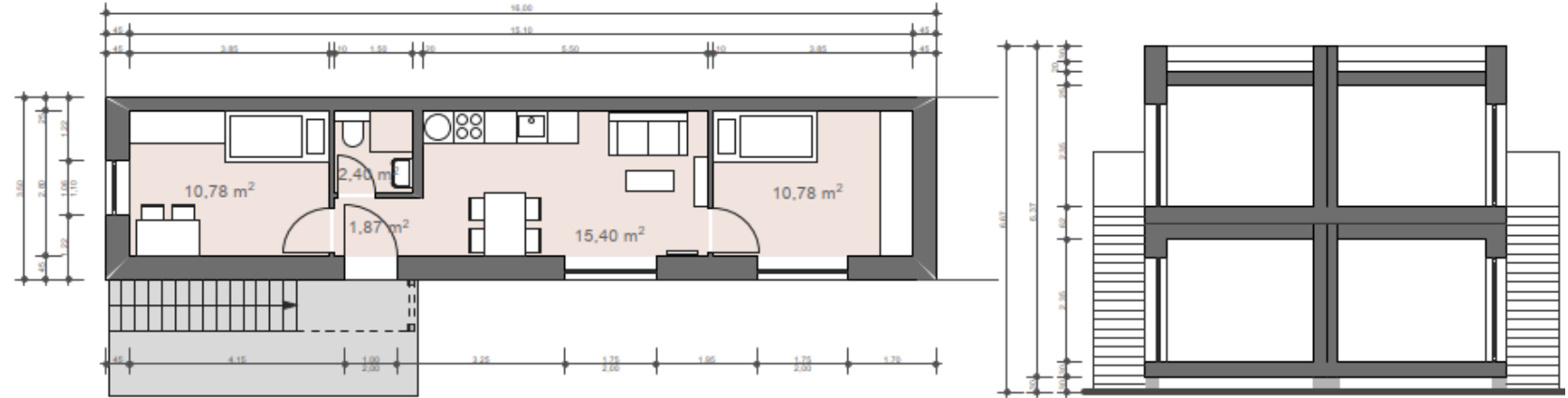
Stahlterrappe je Modul zum Obergeschoss
Einbau der Module ca. 30cm über OK Gelände



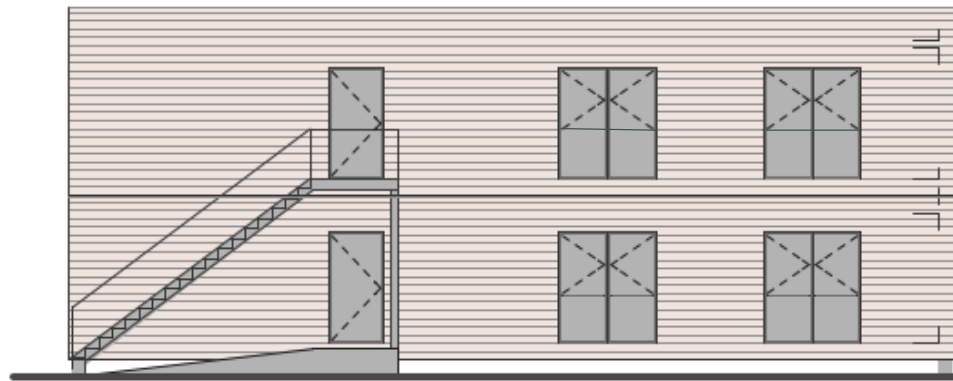
KONZEPT MODULBAUTEN



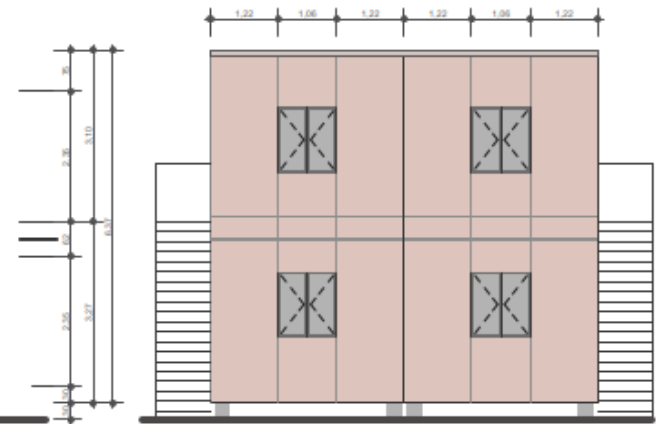
Wohnfläche je Modul:
ca. 42 m² /
für 4 Personen



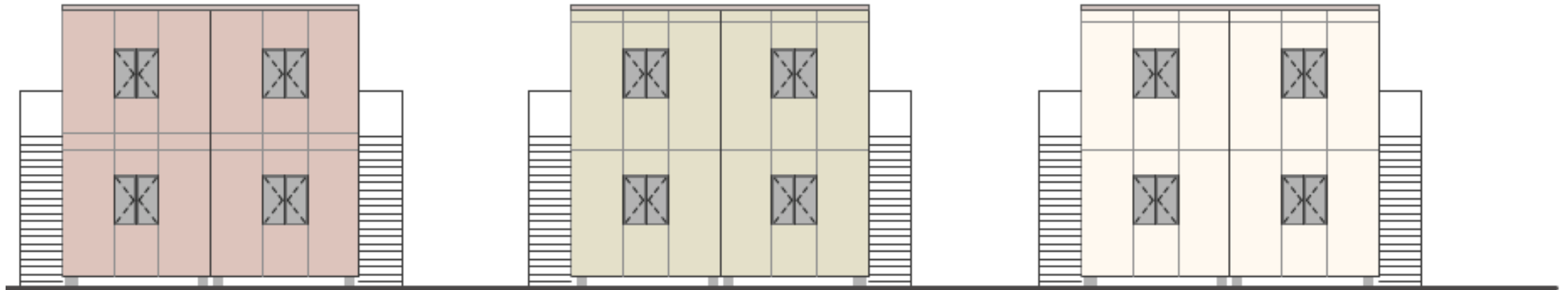
Stirnseiten - Rückseite



Längsansicht



KONZEPT MODULBAUTEN



Stirnseiten verschiedene Farben (je Einzelmodulgruppe eine Farbe)

INHALT



KONZEPT MODULBAUTEN

STANDORTE TRANCHE I

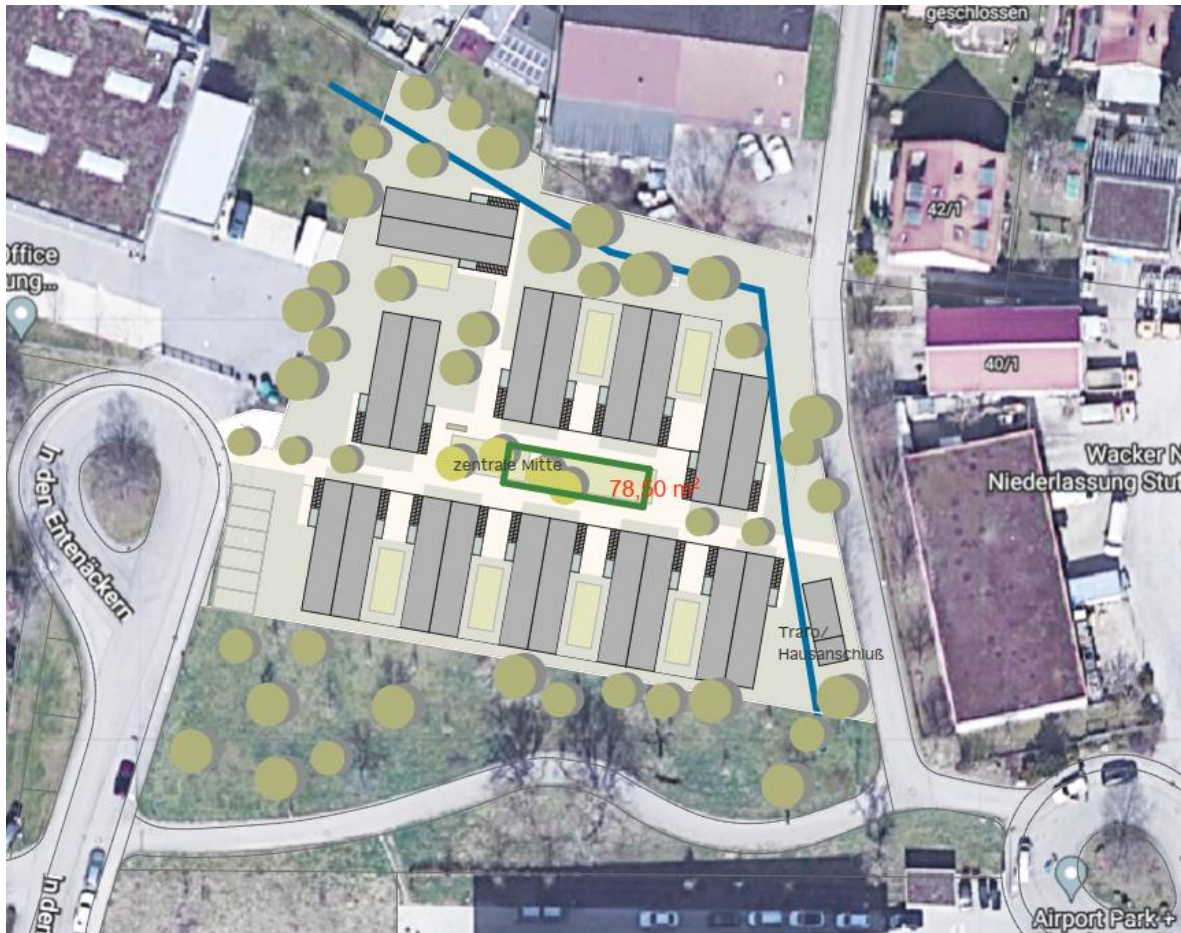
- IN DEN ENTENÄCKERN, S-PLIENINGEN
- AMSTETTER STRASSE, S-HEDELFINGEN

STANDORTE TRANCHE II

- PARLERSTRASSE, S-NORD
- TENNENPLATZ, S-NEUWIRTSHAUS
- SCHWANENPLATZ, S-OST

ZUSAMMENSTELLUNG PLATZZAHLEN

TRANCHE I IN DEN ENTENÄCKERN, S-PLIENINGEN



Nach Optimierung:
39 Wohnmodule + 1 Büromodul
156 Personen



GRDs – 797_2022
25 Wohnmodule +
1 Büromodul
100 Personen

TRANCHE I AMSTETTER STRASSE, S-HEDELFINGEN



Nach Optimierung:
31 Wohnmodule + 1 Büromodul
124 Personen



GRDs – 797_2022
19 Wohnmodule +
1 Büromodul
76 Personen

INHALT



KONZEPT MODULBAUTEN

STANDORTE TRANCHE I

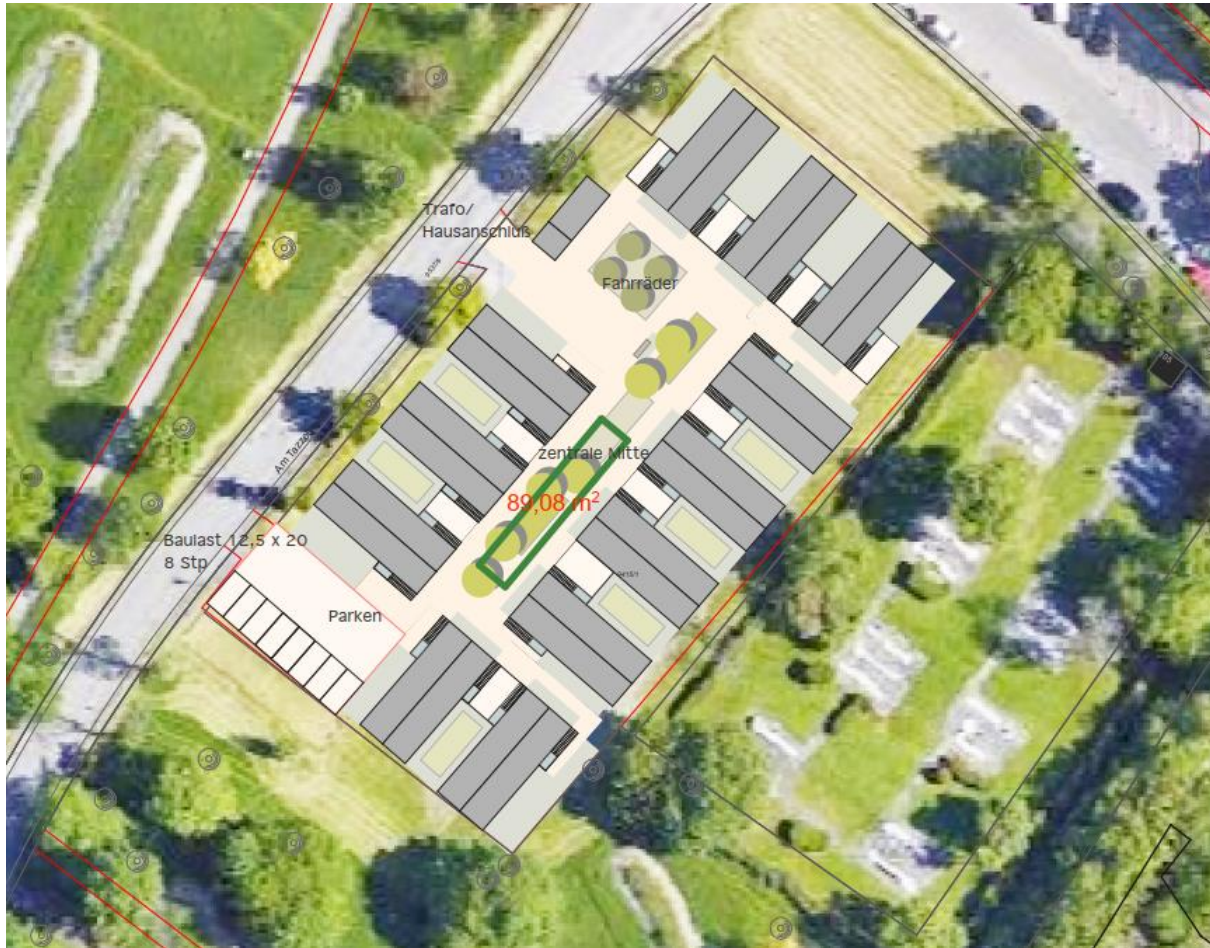
- IN DEN ENTENÄCKERN, S-PLIENINGEN
- AMSTETTERSTRASSE, S-HEDELFINGEN

STANDORTE TRANCHE II

- PARLERSTRASSE, S-NORD
- TENNENPLATZ, S-NEUWIRTSHAUS
- SCHWANENPLATZ, S-OST

ZUSAMMENSTELLUNG PLATZZAHLEN

VORUNTERSUCHUNG TRANCHE II PARLERSTRASSE, S-NORD



Ergebnis:

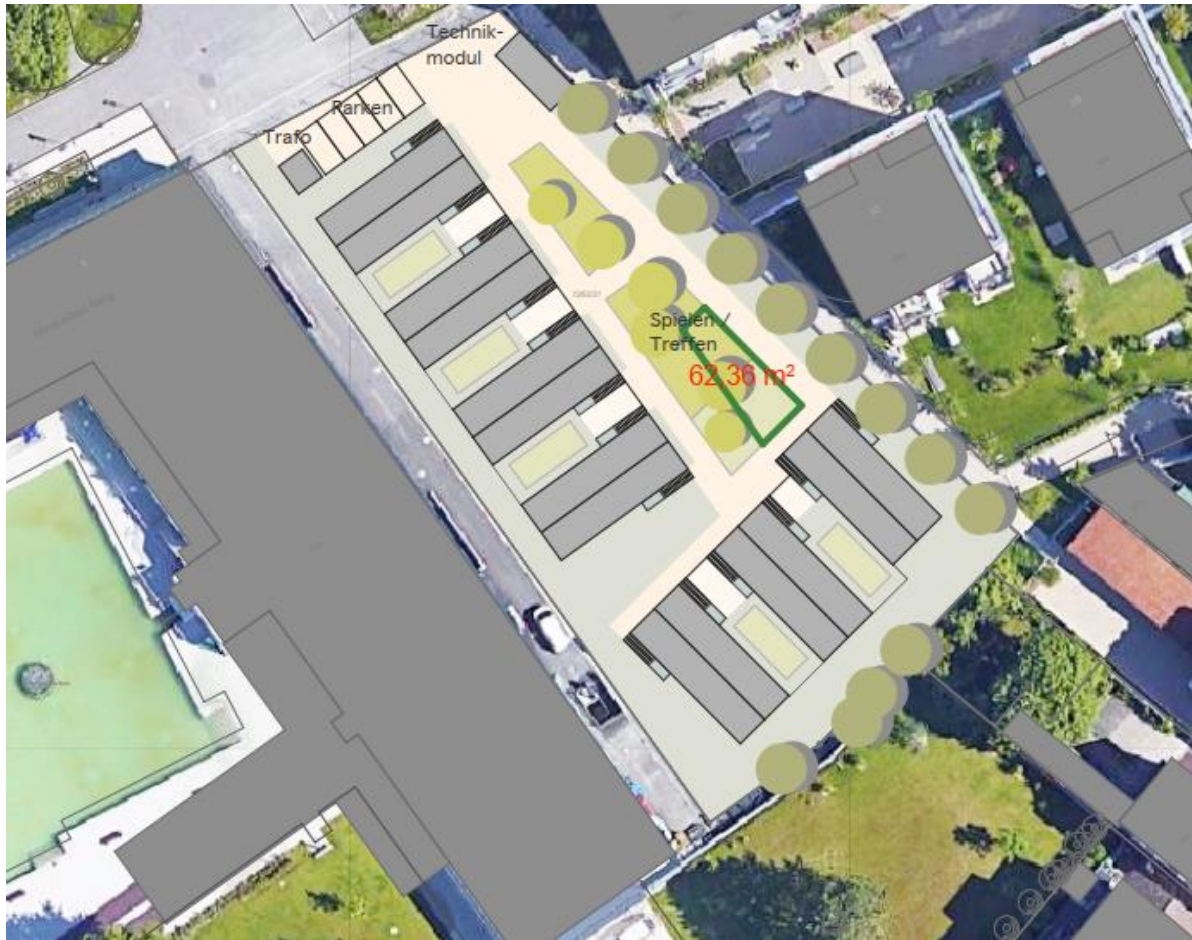
46 Wohnmodule + 2 Büromodule
184 Personen

VORUNTERSUCHUNG TRANCHE II TENNENPLATZ, S-NEUWIRTSHAUS



Ergebnis:
62 Wohnmodule + 2 Büromodule
248 Personen

VORUNTERSUCHUNG TRANCHE II SCHWANENPLATZ, S-OST



Ergebnis:
27 Wohnmodule + 1 Büromodul
108 Personen

INHALT



KONZEPT MODULBAUTEN

STANDORTE TRANCHE I

- IN DEN ENTENÄCKERN, S-PLIENINGEN
- AMSTETTERSTRASSE, S-HEDELFINGEN

STANDORTE TRANCHE II

- PARLERSTRASSE, S-NORD
- TENNENPLATZ, S-NEUWIRTSHAUS
- SCHWANENPLATZ, S-OST

ZUSAMMENSTELLUNG PLATZZAHLEN

ZUSAMMENSTELLUNG PLATZZAHLEN



Tranche	Standort	Stadtteil	Anzahl Module	Anzahl Plätze (Büros berücksichtigt)
Tranche I	In den Entenäckern	S - Plieningen	40	156
Tranche I	Amstetter Straße	S - Hedelfingen	32	124
Tranche II	Parlerstraße	S - Nord	48	184
Tranche II	Tennenplatz	S - Neuwirtshaus	64	248
Tranche II	Schwanenplatz	S - Ost	28	108
Summe			212	820

