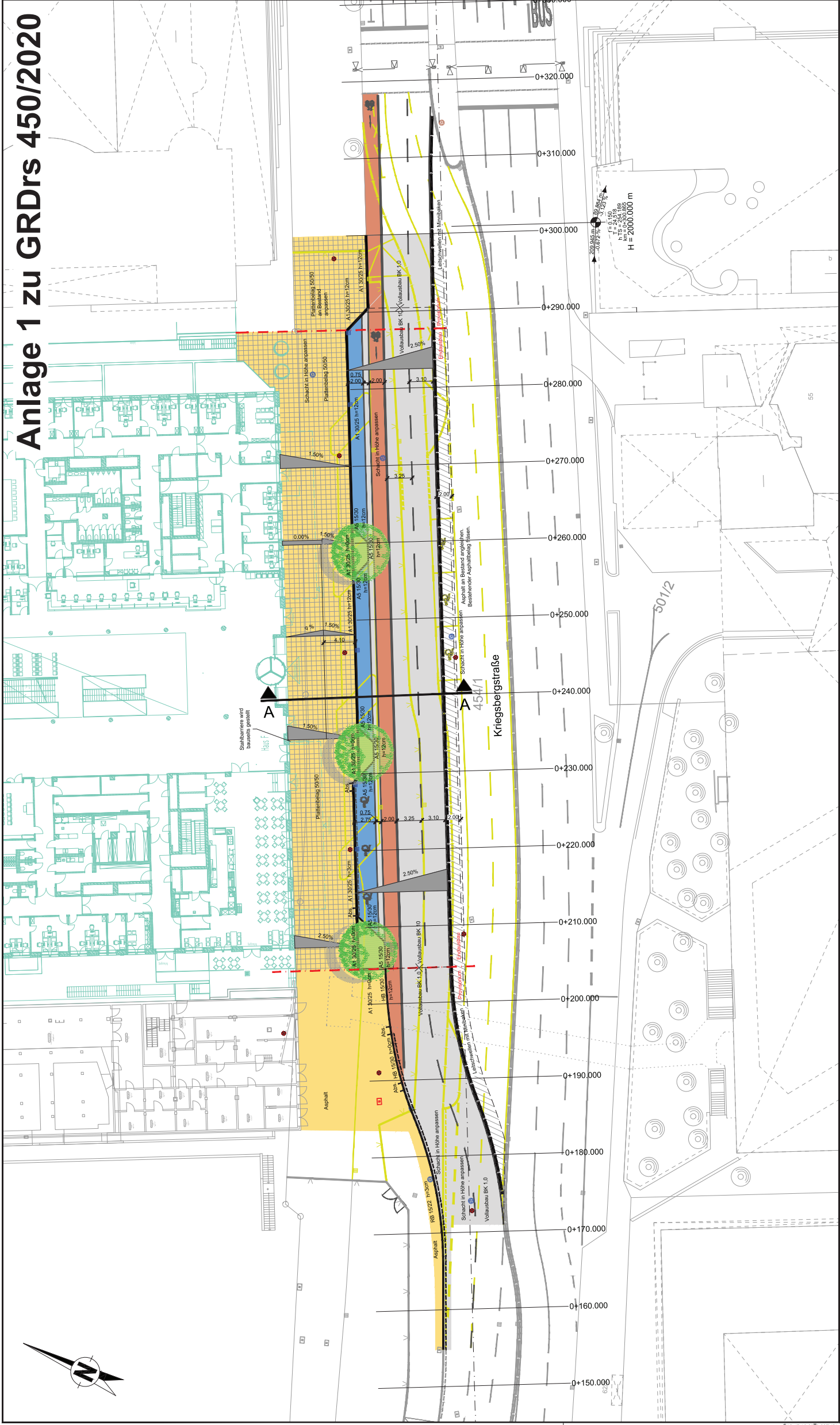


Anlage 1 zu GRDRs 450/2020



Legende


Parkplatz
 Fahrbahn (Vollbau) Asphalt Friseur
 Grünfläche
 Geh- / Geh- und Radweg
 Gröbung mit Pflasterbelag
 Mastische best. / gest. / entf.
 Zuan
 LSA-Signale best. / gest. / entf.
 Kanalröhre best. / gest. / entf.
 Straßenaufbau best. / gest. / entf.
 Kabelschacht best. / gest. / entf.
 Abwehr

Neigungsbedeutung mit Angabe von: Höhenwert, Barwert, Höhe, Tiegenschnittspunkt, Tiegenschnitthöhe, Schnitthöhe, Abstand zum nächsten Neigungsbedeutungspunkt, Gradientenwertpunkt, Straßeneinengung, Bordsteinhöhe, -typ, Bordstein best. / gest. / entf., Tiefboden best. / gest. / entf., Markierung best. / gest. / entf.

H = 175,000 m
 N 17 293,300
 I = 0,127
 0,300 m
 2,450 m
 2,450 m
 1,100 m

Standort: Landeshauptstadt Stuttgart, 31.05.2012
 Grundriss: Haus F + E + Z, Sanitär-Hofrichter Architekt, 16.11.2018
 Straßenschnitt: KARAJAN Ingenieure, 27.02.2015
 Straßenschnitt: KARAJAN Ingenieure, 27.02.2015
 Straßenschnitt: KARAJAN Ingenieure, 27.02.2015

Landeshauptstadt Stuttgart
 Tiefbauamt
 Hohe Straße 25
 70176 Stuttgart


KARAJAN INGENIEURE
 Beraten + Planen
 Ingenieurgesellschaft mbH
 Schillerstraße 54, 70176 Stuttgart, Tel.: 0711 66994-0
 Fax: 0711 66994-60, e-mail: stuttgart@karajan.de

Stuttgart

Ausführungspaltung	
Plannummer	05/01
Maststab	1:500
Datum	Zustimm.
gezeichnet	27.02.2020
geprüft	27.02.2020
	Titel

Stuttgart Mitte

Umgestaltung Kriegsbergstraße Baustufe 3

Lageplan

Blattgröße: 6160 mm x 0,446 mm x 0,423 mm