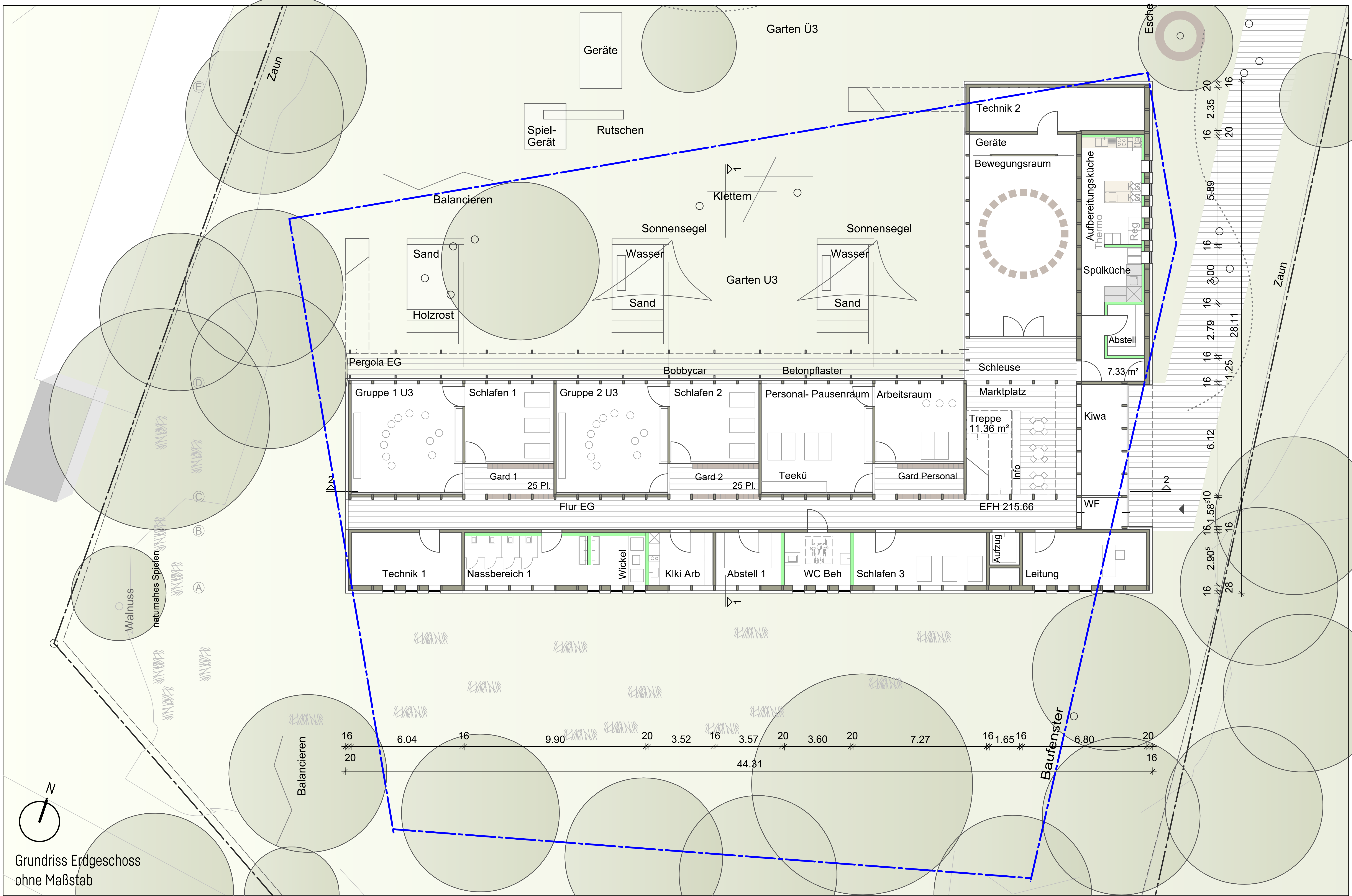




Lageplan  
ohne Maßstab

Neubau einer 5-gruppigen Kindertageseinrichtung  
Fasanenhofstraße, Stuttgart Möhringen

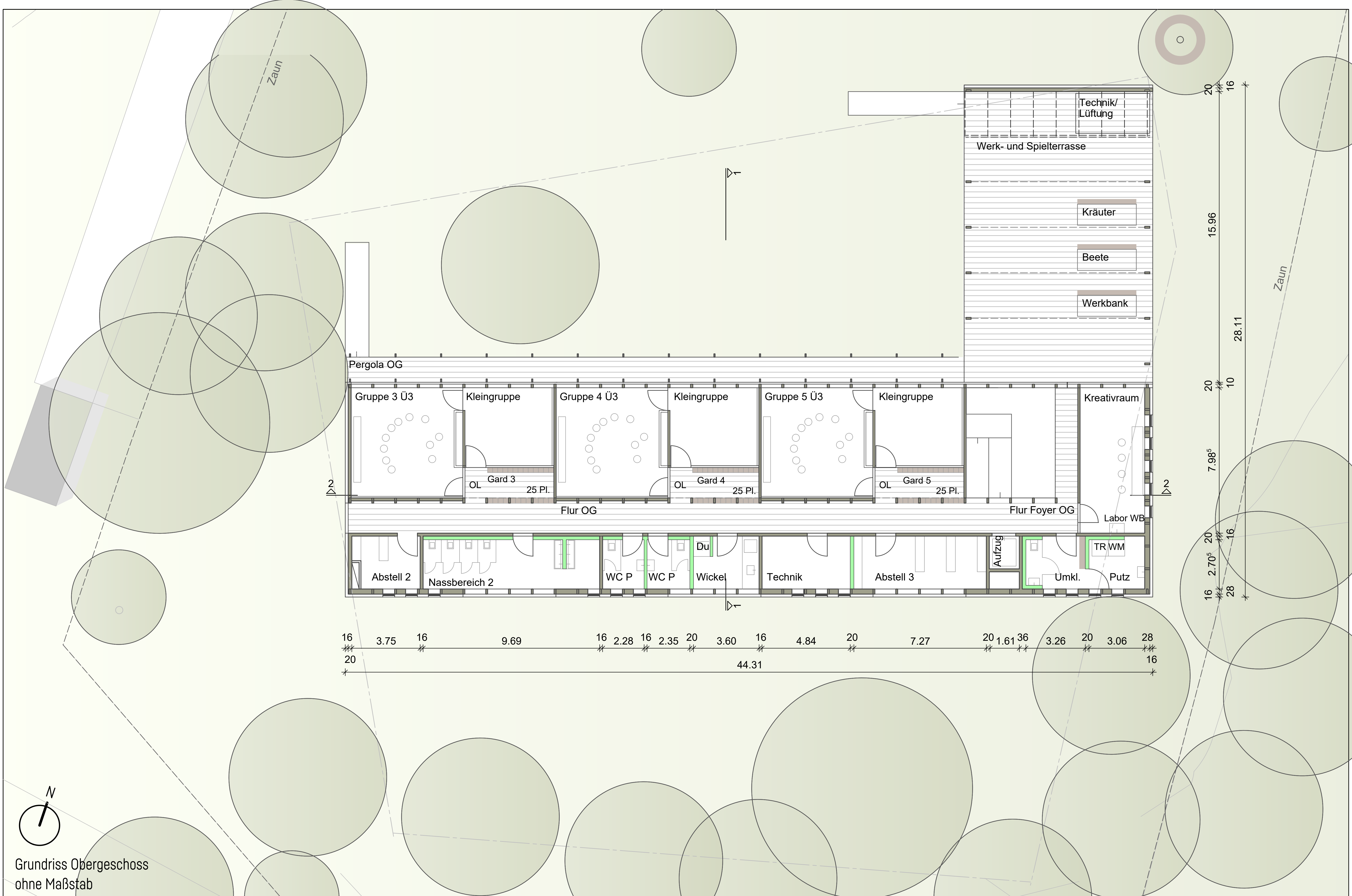
**D'Inka Scheible Hoffmann Lewald**  
Architekten



Grundriss Erdgeschoss  
ohne Maßstab

Neubau einer 5-gruppigen Kindertageseinrichtung  
Fasanenhofstraße, Stuttgart Möhringen

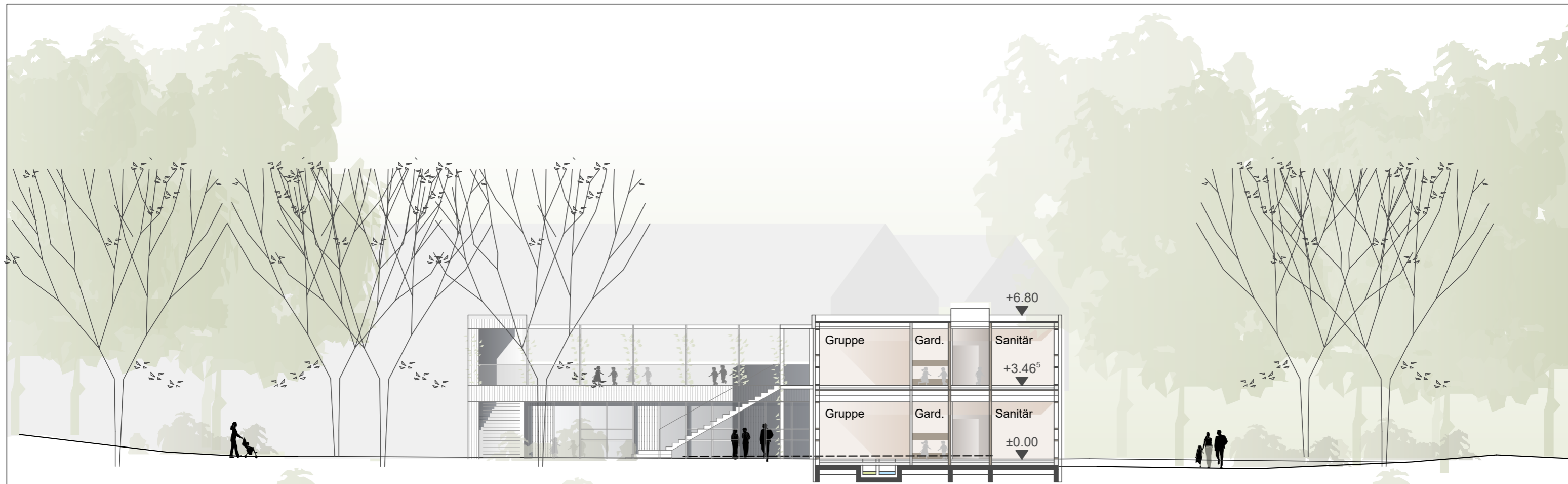
D'Inka Scheible Hoffmann Lewald  
Architekten



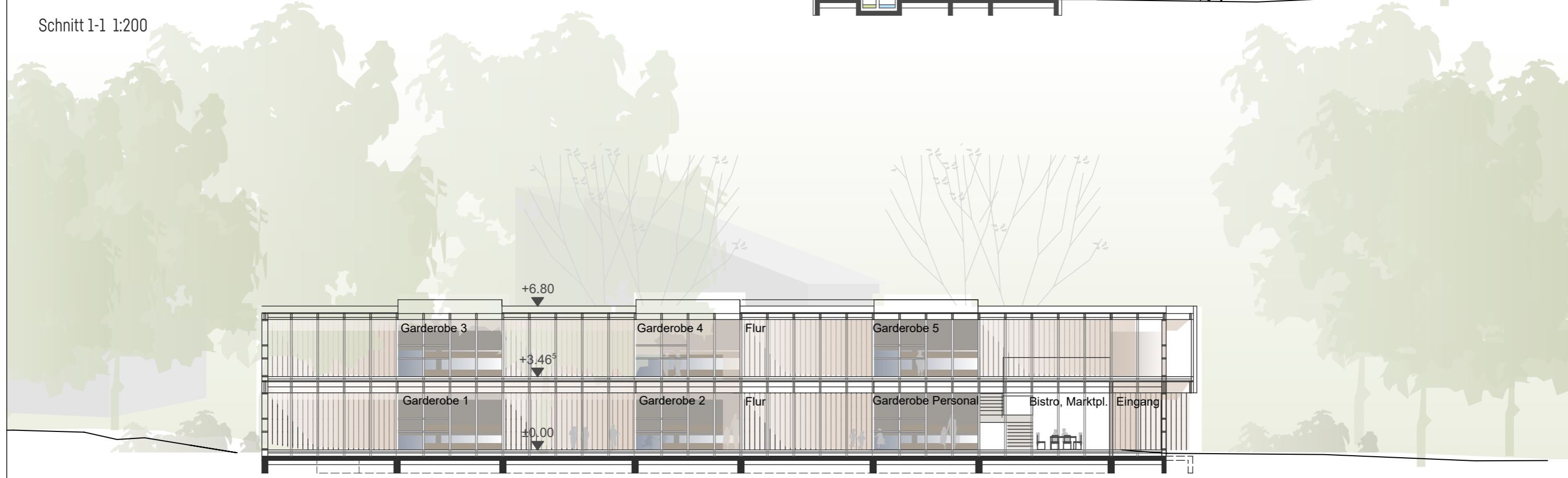
Grundriss Obergeschoss  
ohne Maßstab

Neubau einer 5-gruppigen Kindertageseinrichtung  
Fasanenhofstraße, Stuttgart Möhringen

**D'Inka Scheible Hoffmann Lewald**  
Architekten



Schnitt 1-1 1:200

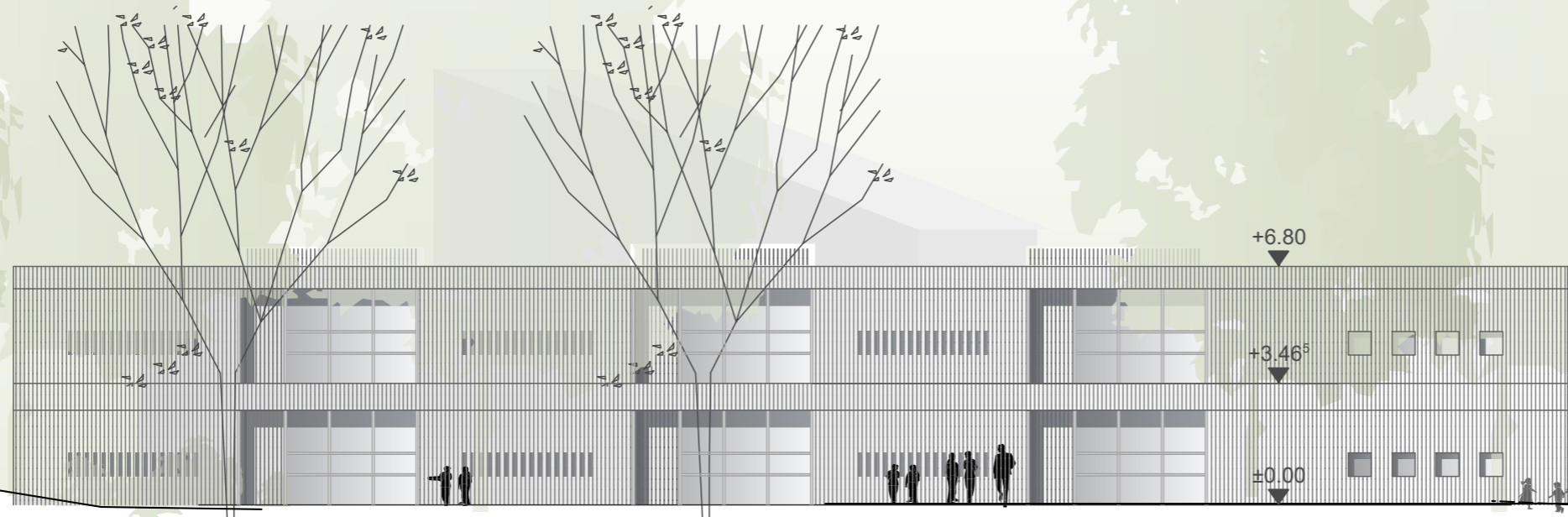


Schnitt 2-2 1:200

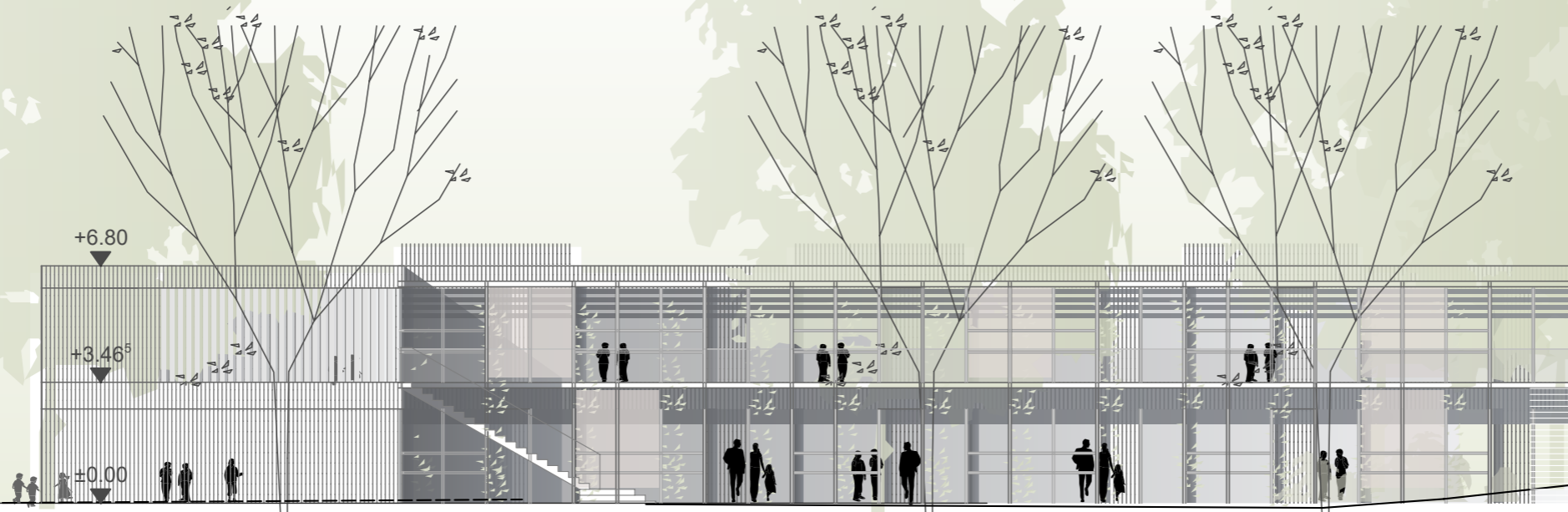
Schnitte  
ohne Maßstab

Neubau einer 5-gruppigen Kindertageseinrichtung  
Fasanenhofstraße, Stuttgart Möhringen

**D'Inka Scheible Hoffmann Lewald**  
Architekten



Ansicht Süd 1:200

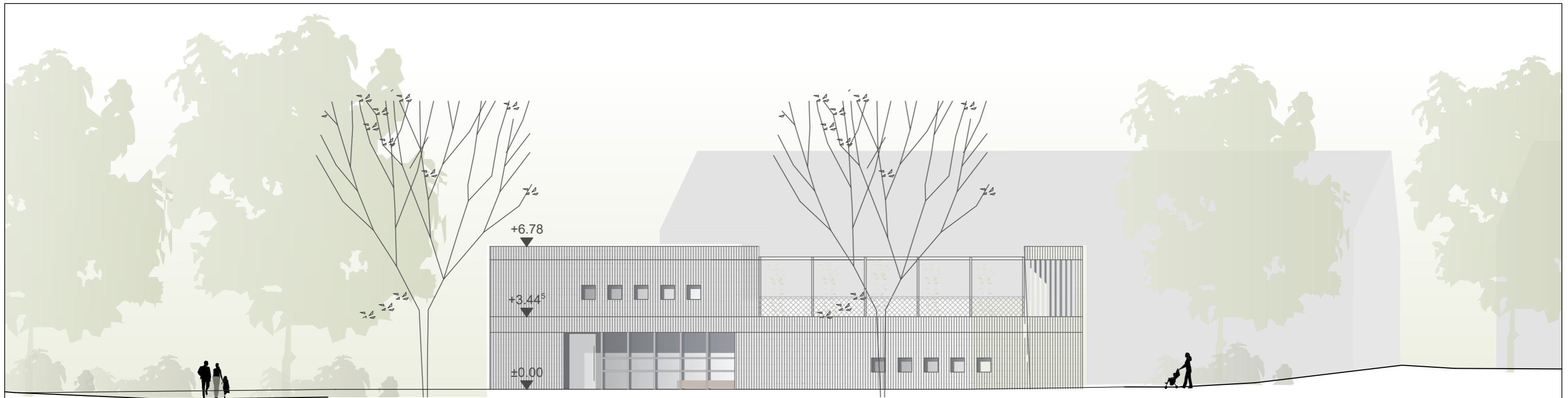


Ansicht Nord 1:200

Ansichten  
ohne Maßstab

Neubau einer 5-gruppigen Kindertageseinrichtung  
Fasanenhofstraße, Stuttgart Möhringen

**D'Inka Scheible Hoffmann Lewald**  
Architekten



Ansicht Ost 1:200



Ansicht West 1:200

Ansichten  
ohne Maßstab

Neubau einer 5-gruppigen Kindertageseinrichtung  
Fasanenhofstraße, Stuttgart Möhringen

**D'Inka Scheible Hoffmann Lewald**  
Architekten