

Neue Mitte

Entwicklung der Struktur

Materialität im Kontext

Das Postareal liegt an einer interessanten Schnittstelle Untertürkheims: Am Rande des alten Ortskerns, jedoch in der Mitte des „eigentlichen“ Untertürkheim zwischen gewachsener Stadt, Schulzentrum, Wellfirma und Weinbaugelände und damit mitten in einem für Stuttgart so typischen Konglomerat.

Das Potential zur „Neuen Mitte“ ist also vorhanden, zumal zentrale Funktionen wie Bahnhof, Kirche, Rathaus und Stadtbibliothek momentan ohne besondere räumliche Ausprägung im Ortsgebiet verteilt sind.

In diesem Sinne wird zusätzlich zu den geforderten Funktionen an zentraler Stelle eine kleine Markthalle mit Bürgerzentrum als öffentliches Herz des Areals vorgeschlagen. Ausgehend von der beschriebenen Lage des Areals an einer Schnittstelle verschiedenster Strukturen, wird die Neubebauung in einem ersten Schritt grundsätzlich als formal eigenständiges Quartier entworfen, das jedoch in der weiteren Durcharbeitung starke Bezüge zum Kontext aufnimmt.

Die geschieht über:

1. Die Ausbildung der öffentlichen Räume
2. Die Körnung der Neubauten
3. Die Materialität der Fassaden



Strukturplan mit Erschließungskonzept M 1:2000

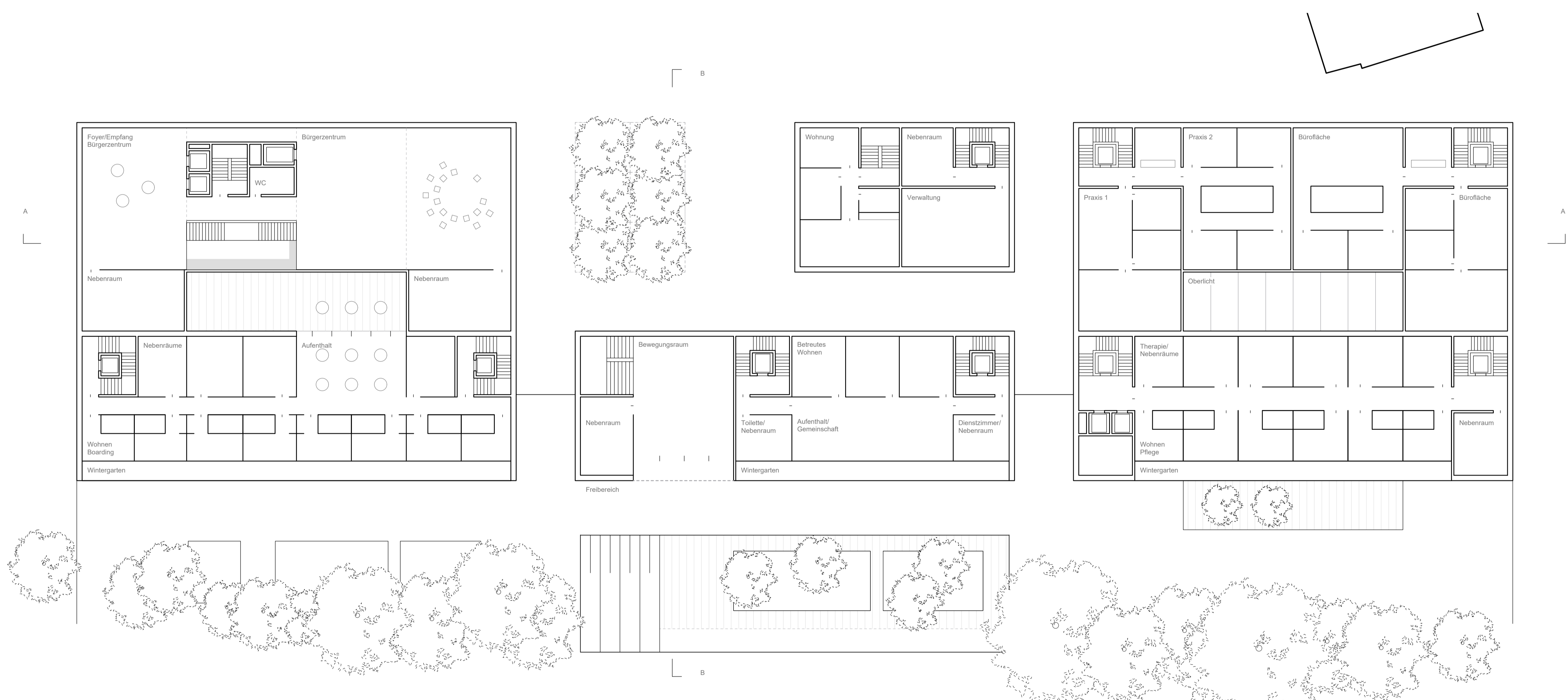


Lageplan M 1:500

Idee



Ansicht von Nordost M 1:200



Grundriss 1. Obergeschoss M 1:200



Grundriss 2. Obergeschoss M 1:200





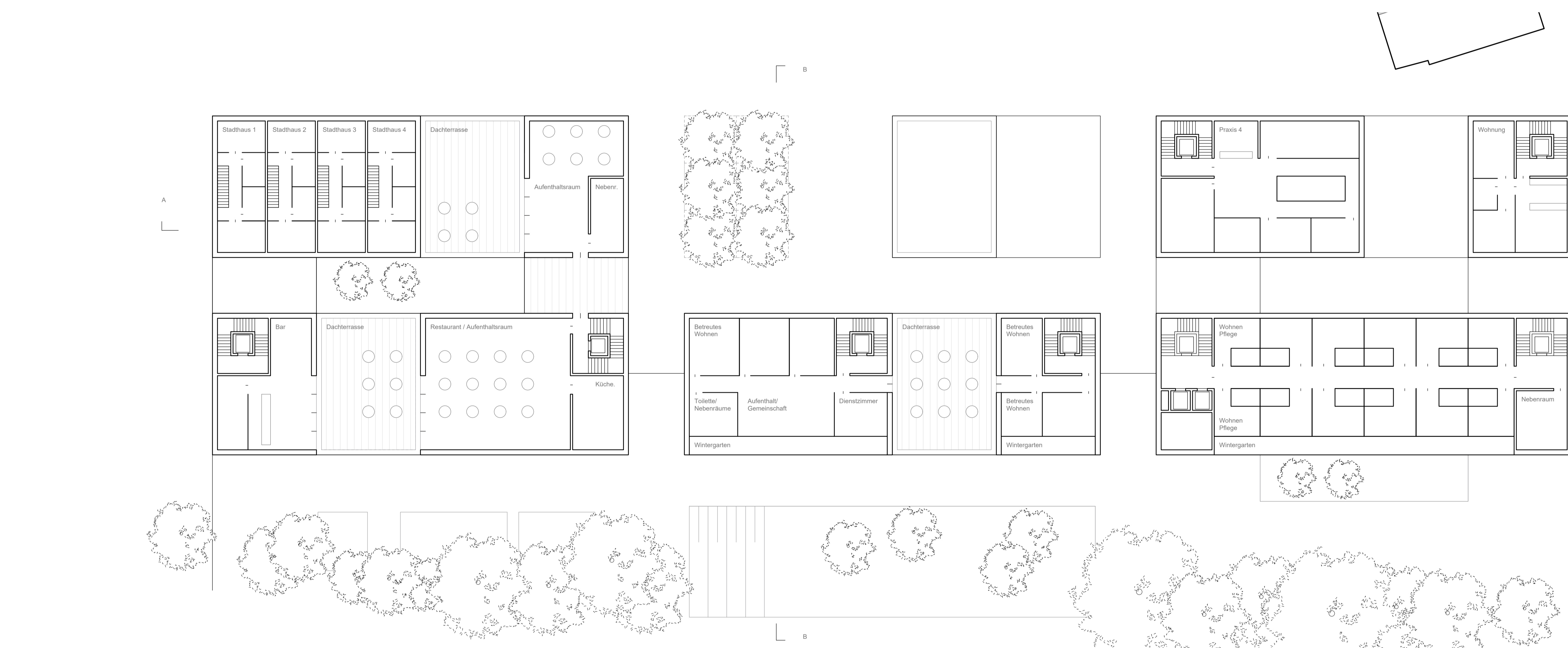
Grundriss Erdgeschoss M 1:200



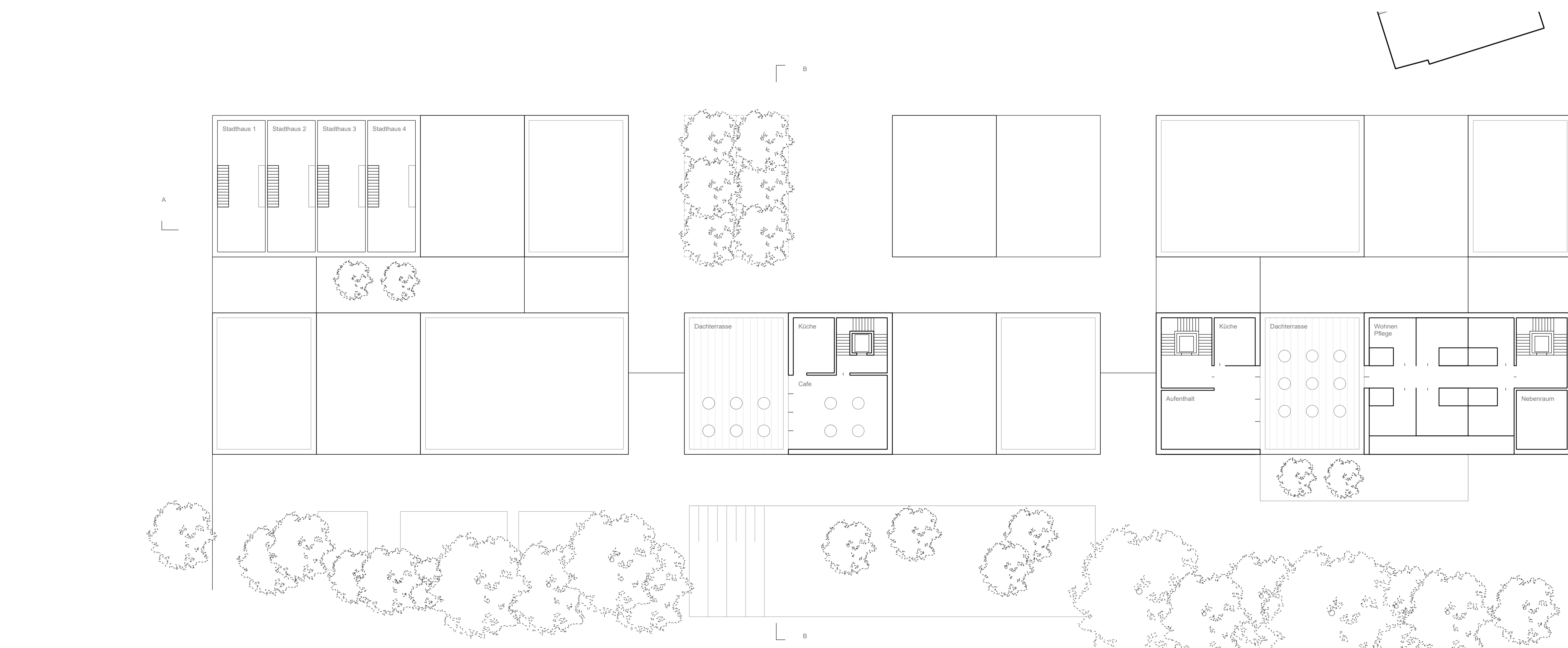
Ansicht von Nordwest M 1:200



Ansicht von Südost M 1:200



Grundriss 3. Obergeschoss M 1:200



Grundriss 4. Obergeschoss M 1:200

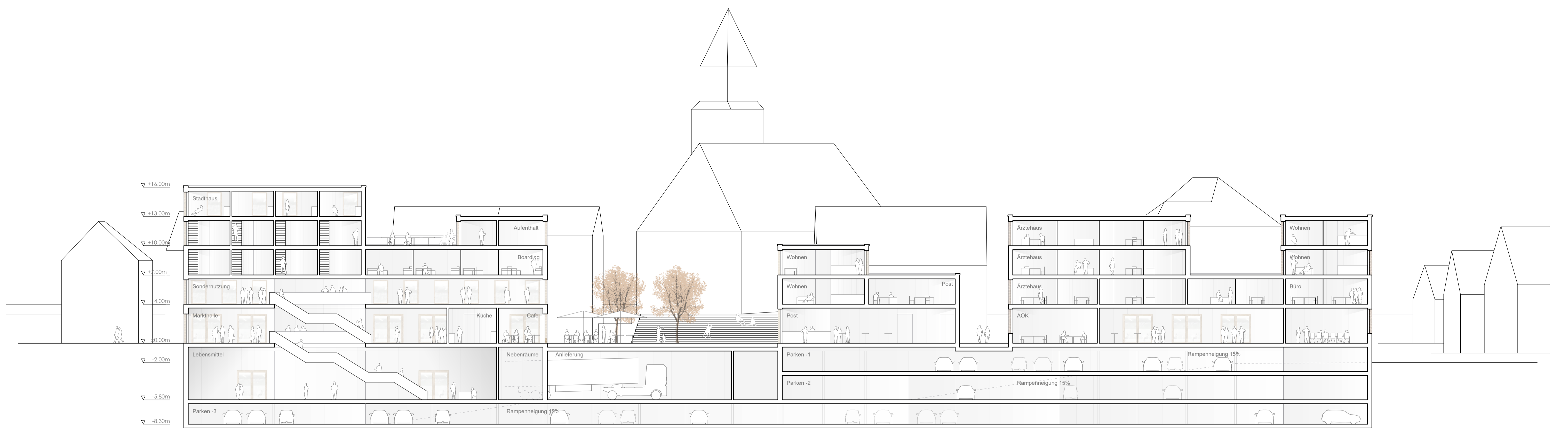




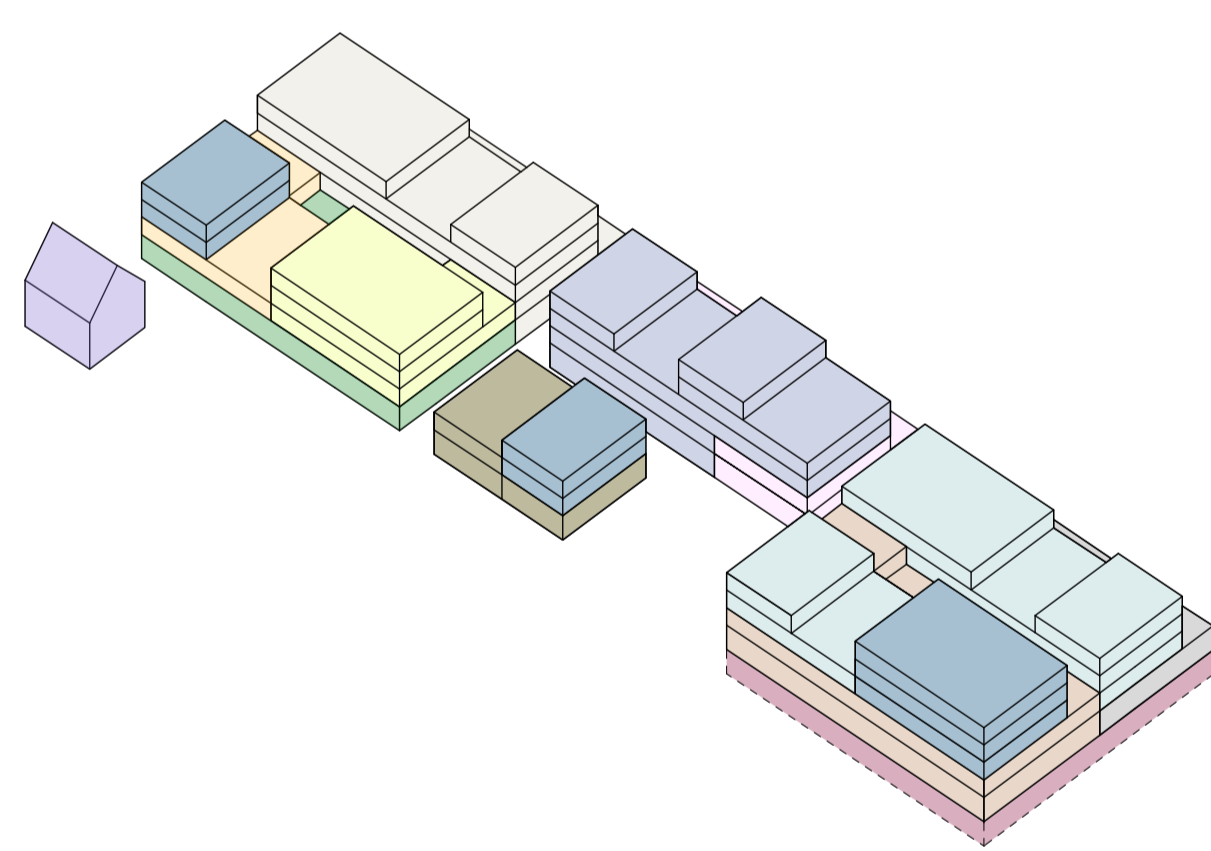
Perspektive Quartiersplatz



Perspektive Leonhard-Schmid-Platz



Schnitt A-A M 1:200

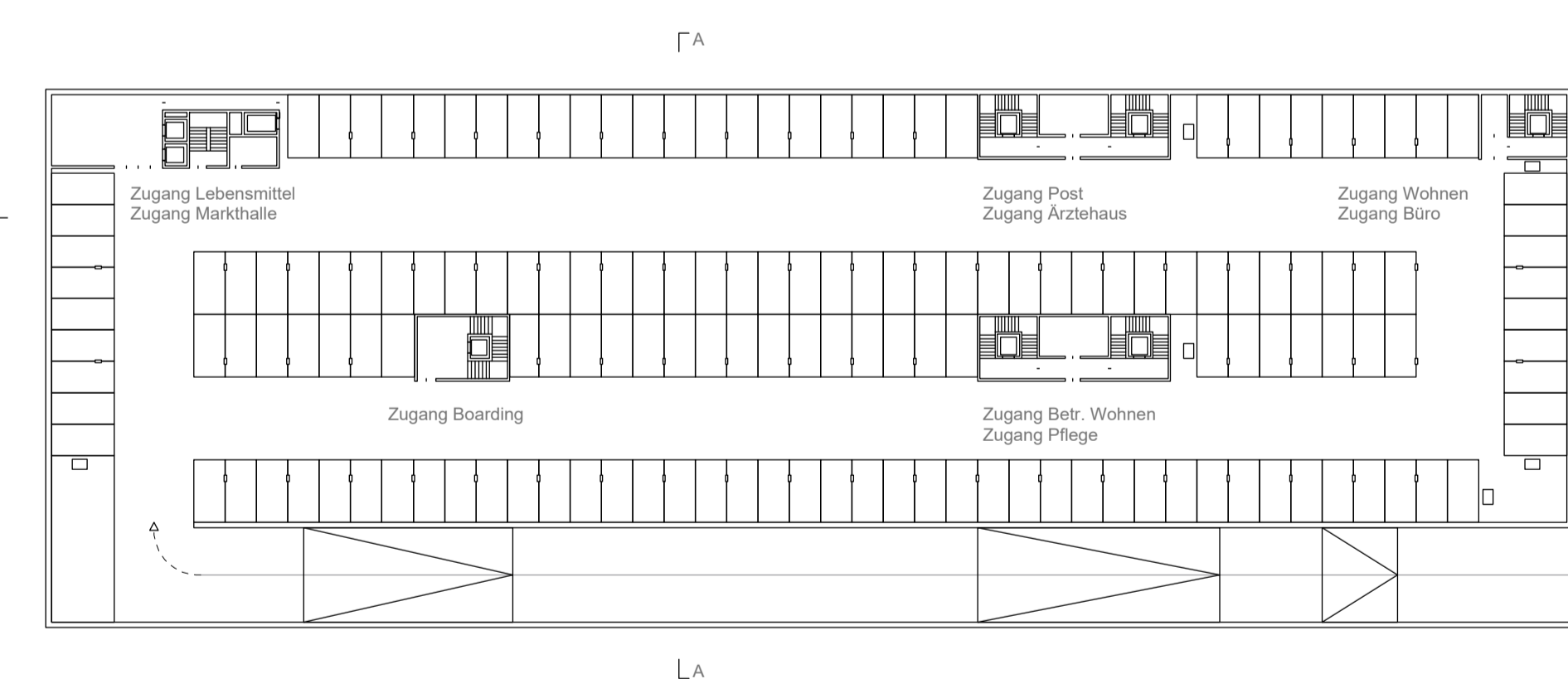


- Pflegewohnen
- Boardinghouse
- Büro
- Markthalle & Bürgerzentrum
- ADK
- Drogeriemarkt
- Wohnen
- Lebensmittel
- Ärztehaus
- Betreutes Wohnen
- Post
- Optik
- Kindertagesstätte

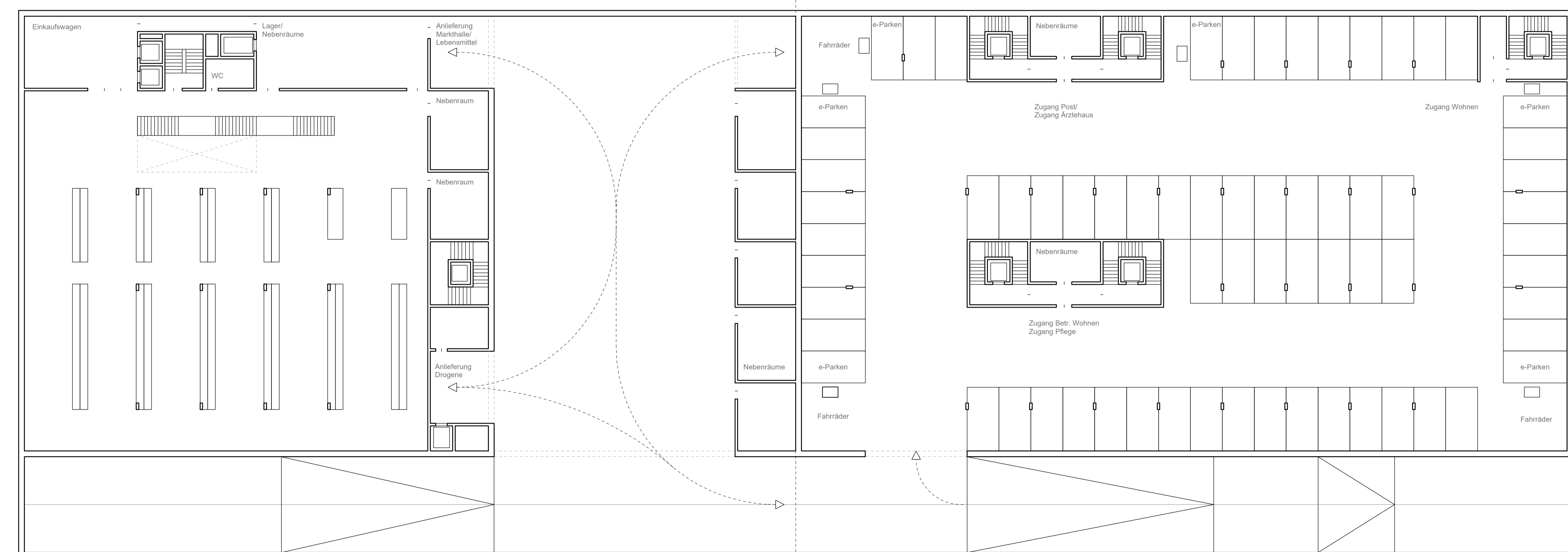
Nutzungsverteilung



Schnitt B-B M 1:200



Grundriss 3. Untergeschoss M 1:500



Grundriss 2. Untergeschoss M 1:200

Grundriss 1. und 2. Untergeschoss M 1:200

