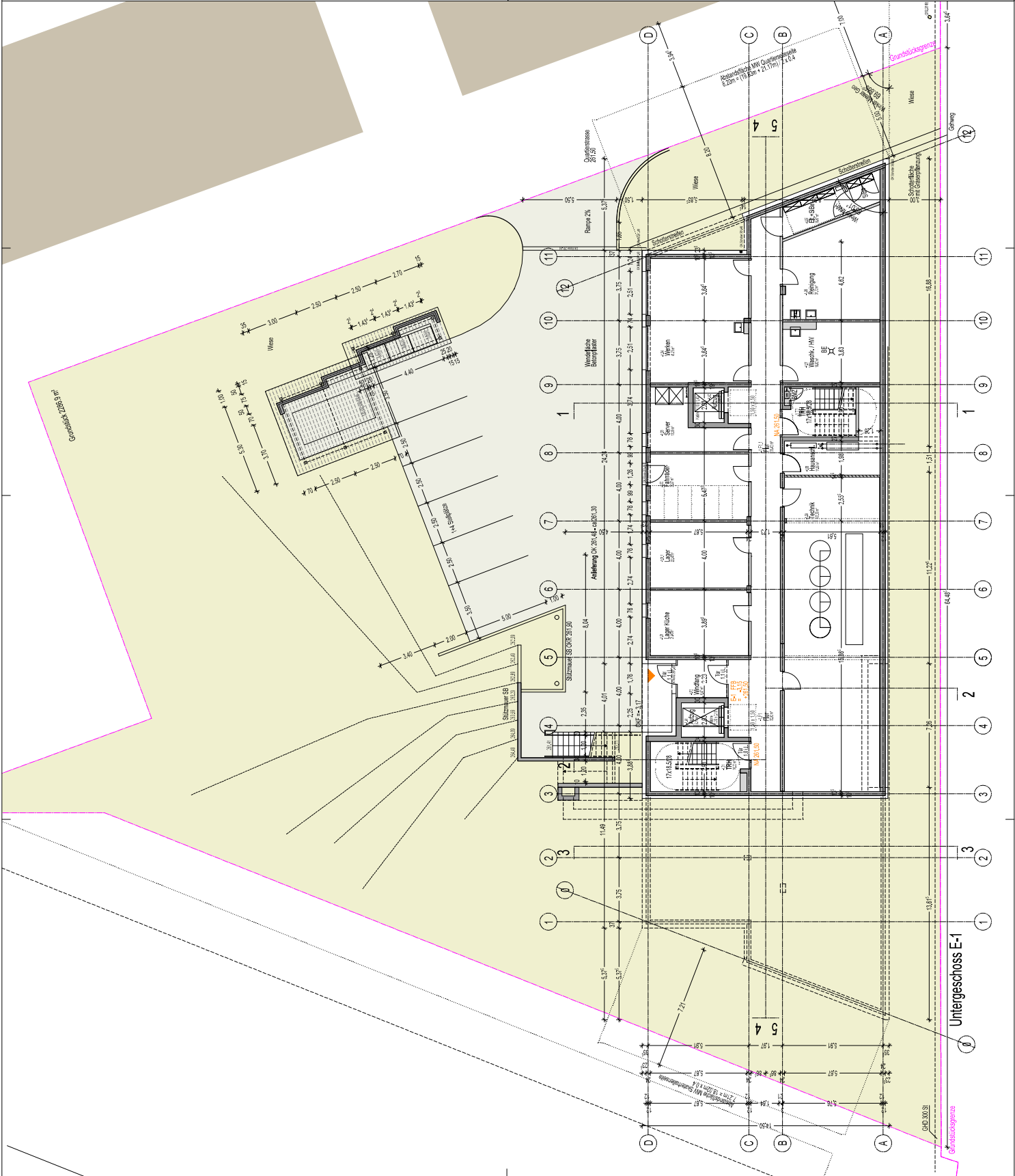


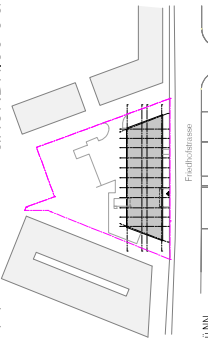
GRDrs. 296/2016 – Anlage 6
Genehmigungsplanung



Angaben zu Freiflächen siehe Außenanlagenplan!

3-MW-1-1-1

GRUNDRISS UG



EFH = ± 284.65 U NN

PROJEKT
leben&wohnen - Neubau Männerwohnheim
 Pfaffenstr. 88/7
 Hausnummer 14, 70191 Stuttgart

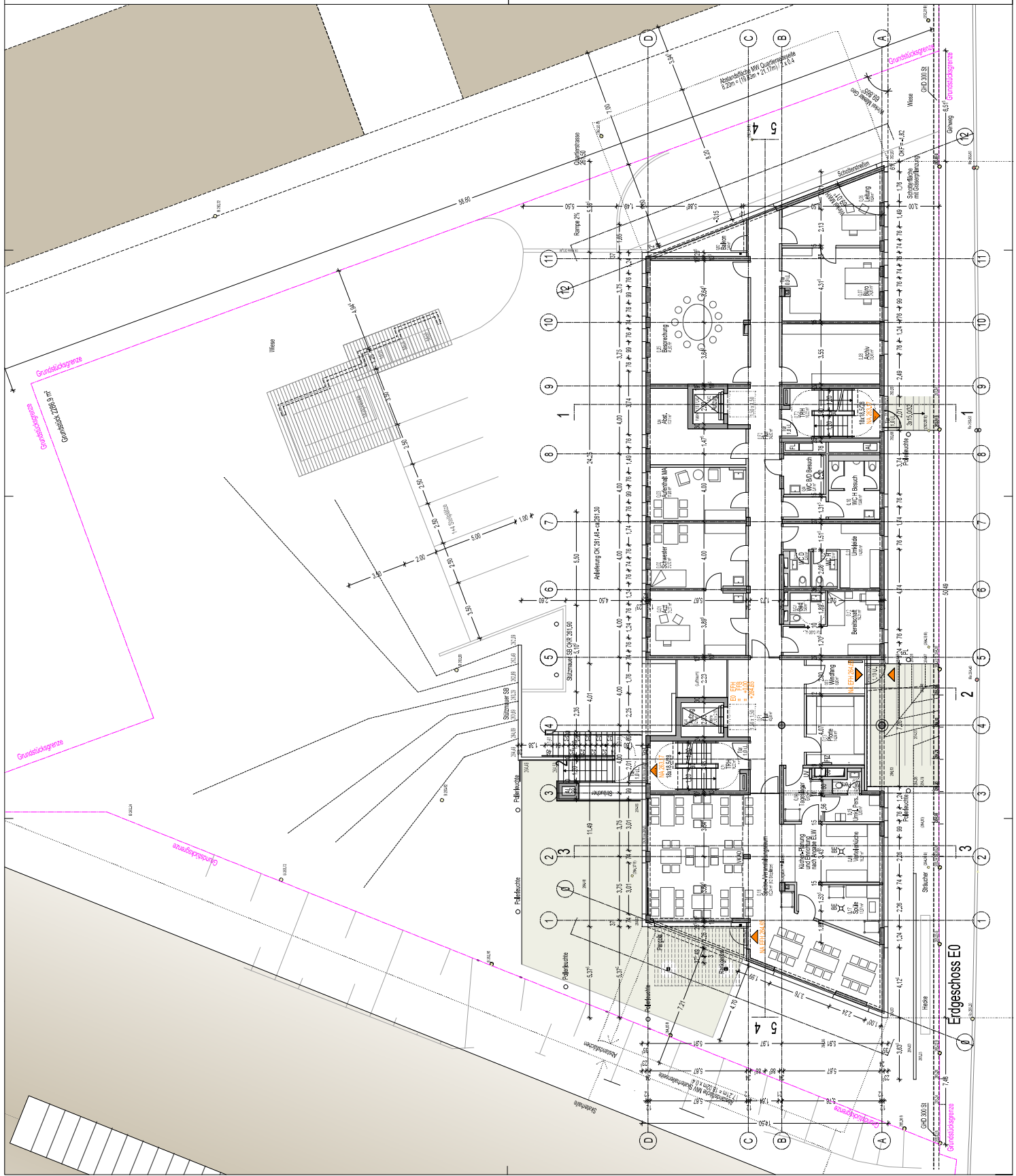
BAUHERR
leben&wohnen
 Eigenbetrieb der Landeshauptstadt Stuttgart
 Industriepark 3
 70565 Stuttgart
 Fon (0711) 216 89 100
 Fax (0711) 216 89 100

PROJEKT-
 STEUERUNG
 Landeshauptstadt Stuttgart
 Hochbauamt CCG
 Hauptstraße 66
 70182 Stuttgart
 Fon (0711) 216 886 11
 Fax (0711) 216 886 12

GENERAL-
 PLANER
 KBK Architekten
 Balz/Lutz
 Eberhardstraße 16
 70182 Stuttgart
 Fon (0711) 210 72 0
 Fax (0711) 210 72 85

FACH-PLANER

PLANNUMMER	GRUNDRISS UG	PLANNUMMER	INDEX
BAUGESTAND	15.05.15	PROJEKT	---
PLANGRÖßE	14.242	PLANGRÖßE	880X594
3-MW-1-1-1		MASSSTAB	1 : 100



Angaben zu Freiflächen siehe Außenanlagenplaner

3-MW-1-2-1

GRUNDRISS EG

EFH = ± 284,65 U NN

PROJEKT
leben&wohnen - Neubau Männerwohnheim
Friedrichstr. 88/7
Hauptstadtstr. 14, 70191 Stuttgart

BAUHERR
leben&wohnen
Eigentümer der Landeshauptstadt Stuttgart
Industriepark 3
70565 Stuttgart
Tel: (0711) 216 89 100
Fax: (0711) 216 89 100

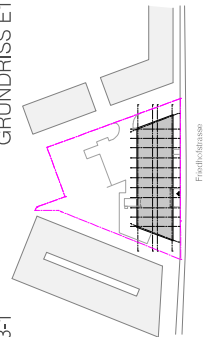
PROJEKT-LEITER
Landeshauptstadt Stuttgart
Hochbauamt C03
Hauptstadtstr. 66
70191 Stuttgart
Tel: (0711) 216 884 11
Fax: (0711) 216 884 12

GENERAL-PLANER
KBK Architekten
Balz/Lutz
Esplanade 16
70182 Stuttgart
Tel: (0711) 216 72 70
Fax: (0711) 216 72 85

FACH-PLANER

PLANINHALT	GRUNDRISS EG	INDEX
PLANKENSTAND	PLANKENSTAND	INDEX
BAUGESUCH	15.05.15	---
PLANKODIFERENZ	---	MASSSTAB
3-MW-1-2-1	14.242	880x594
		1 : 100

3-MW-1-3-1 **GRUNDRISSE E1**



EHN = -204.65 Ü NN

PROJEKT
leben&wohnen - Neubau Männerwohnheim
 Floridsdorf, 6337
 Floridsbornerstrasse 14, 70191 Stuttgart

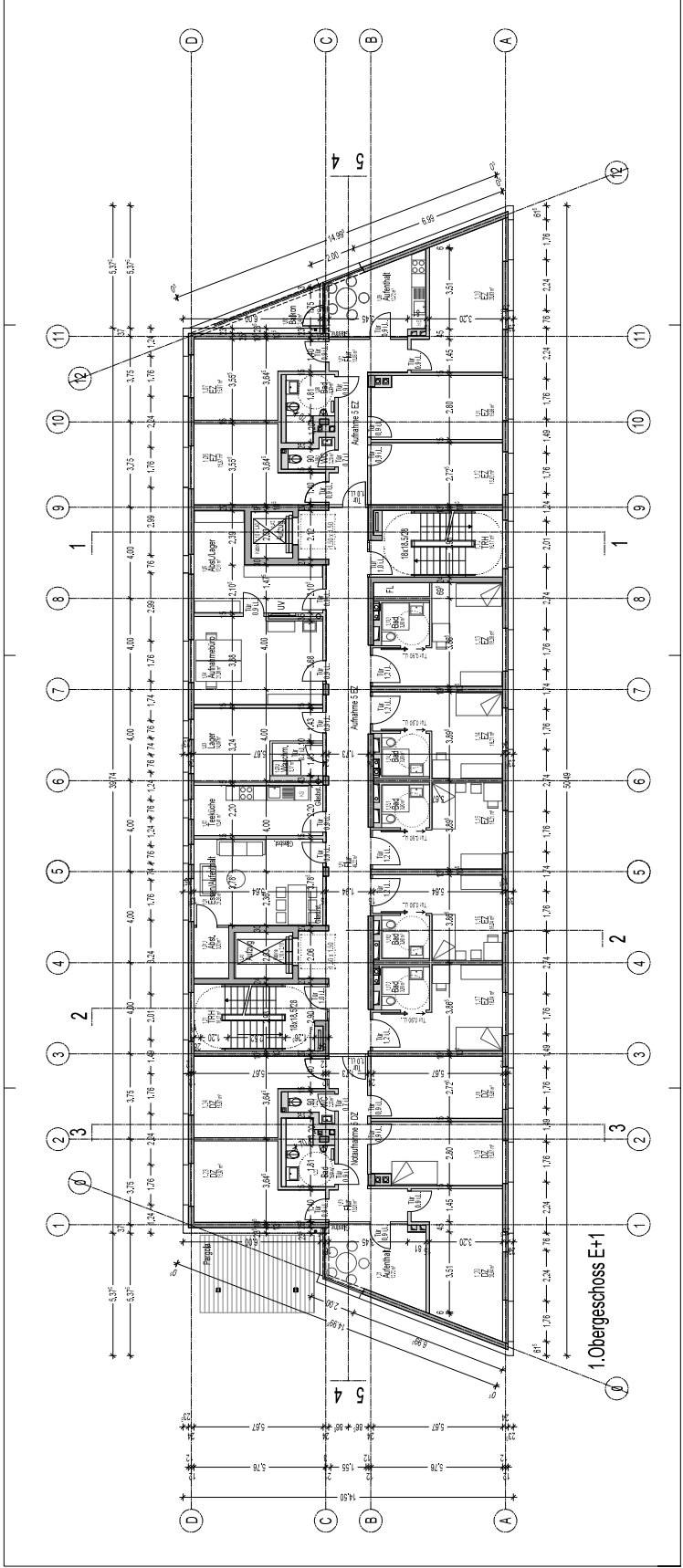
BAUHERR
leben&wohnen
 Eigentumsheim für Landeshauptstadt Stuttgart
 Inzidenzstraße 3
 70566 Stuttgart

**PROJEKT-
STEUERUNG**
 Landeshauptstadt Stuttgart
 Hochbauamt 65-5
 Hauptstraße, Stufwerk 66
 70175 Stuttgart

**GENERAL-
PLANER**
BEIZ/LUTZ
 Engländerstraße 16
 70182 Stuttgart

FACHPLANER

PLANINHALT GRUNDRISSE EBENE 1			
PLANINHALT	FUNKTION	MASSSTAB	INDEX
BAUGESUCH	15.05.15	--	--
PLANÜBERBlick	PROJEKT	14.242	880x297
3-MW-1-3-1			1 : 100



3-MW-1-4-1

EFH = 204,65 Ü NN

GRUNDRISS E2

PROJEKT
leben&wohnen - Neubau Männerwohnheim
 Friedhofstr. 63/7
 Friedhofstrasse 14
 70191 Stuttgart

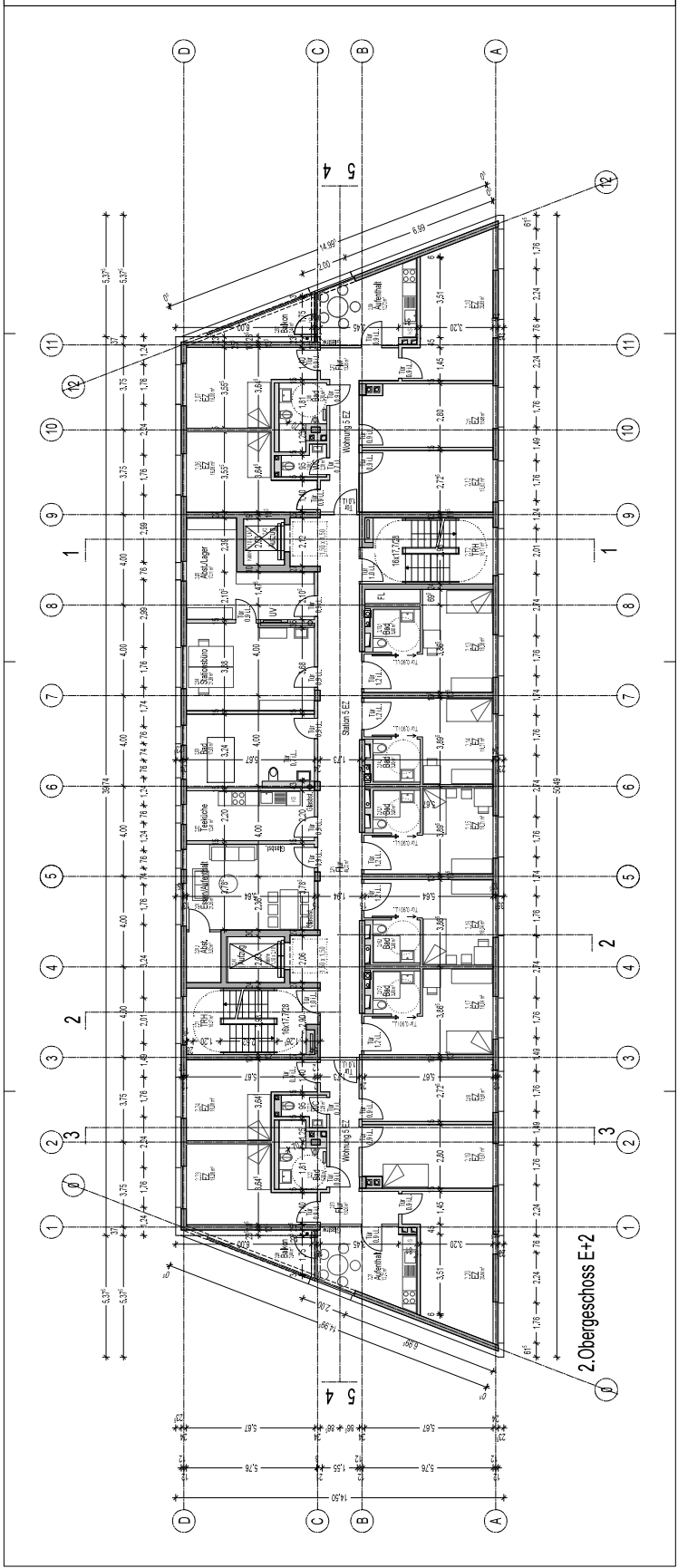
BAUHERR
leben&wohnen
 Eigenheimbau und Landeshauptstadt Stuttgart
 Industriestraße 3
 70562 Stuttgart
 Fax: (0711) 216 89 100
 Fax: (0711) 216 89 100

**PROJEKT-
STEUERUNG**
 Landeshauptstadt Stuttgart
 Hochbauamt 65-5
 Hauptstraße, Stufwerk 66
 70175 Stuttgart
 Fax: (0711) 216 891 11
 Fax: (0711) 216 891 12

**GENERAL-
PLANER**
 K&K Architekten
 Beitz/Lutz
 Engeströhle 16
 70182 Stuttgart
 Fax: (0711) 210 72 0
 Fax: (0711) 210 72 83

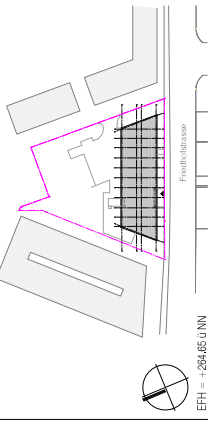
FACHPLANER

PLANINHALT			
PLANUNGSSTAND	GRUNDRISS EBENE 2	FUNKTION	INDEX
BAUGESUCH PLANÜBERBRINGUNG	15.05.15	PROJEKT	--
3-MW-1-4-1	14.242	880x297	1 : 100



3-MW-1-5-1

GRUNDRISS E3



EHF = -204,65 Ü NN

PROJEKT **leben&wohnen** - Neubau Männerwohnheim

Flurdiplom 0337
Friedrichstraße 14 70191 Stuttgart

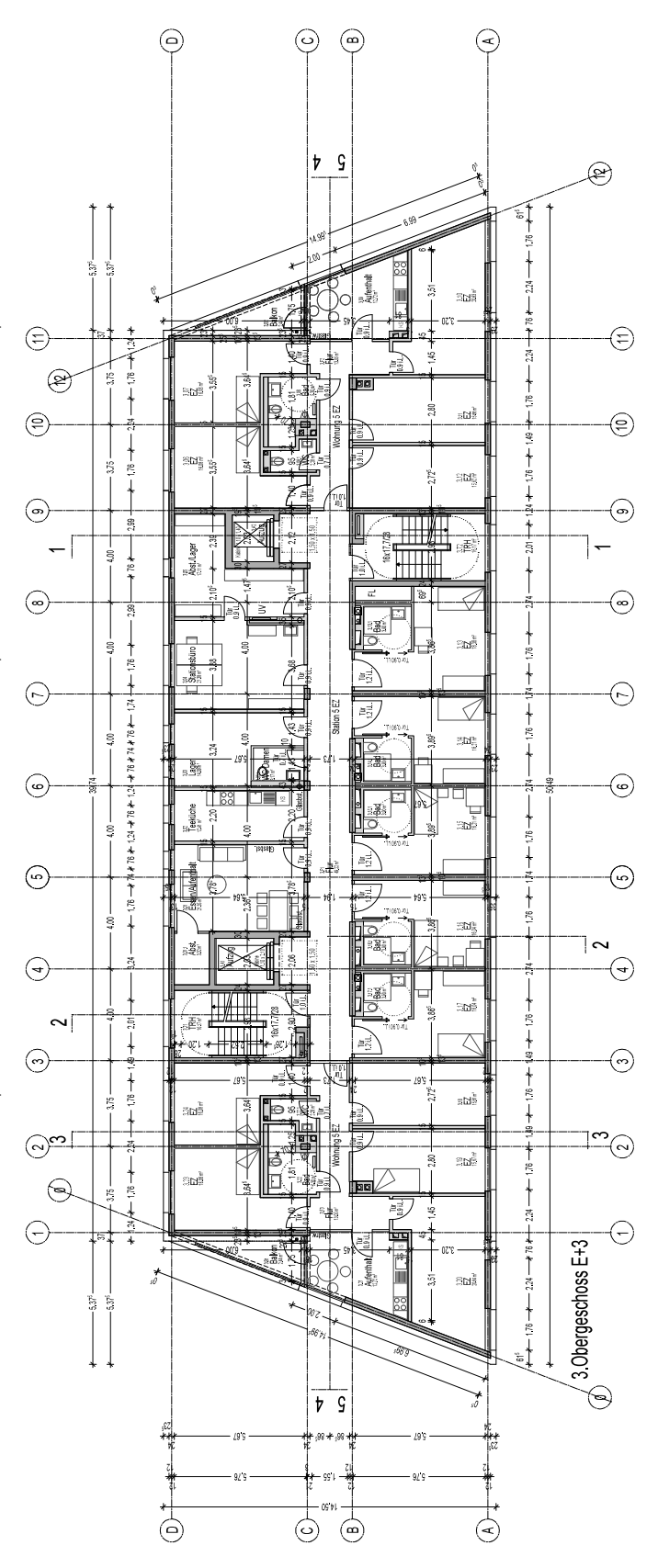
BAUHERR
leben&wohnen
 Ingenieurbüro für Landausbau und Stadtplanung
 Inselriedenstraße 3
 70556 Stuttgart
 Fax: (0711) 216 89 100
 Fax: (0711) 216 89 39 100

**PROJEKT-
STEUERUNG**
 Landeshausbauamt Stuttgart
 Hochbauamt 65-5
 Hauptstraße, Stufwerk 66
 70775 Stuttgart
 Fax: (0711) 216 898 11
 Fax: (0711) 216 898 12

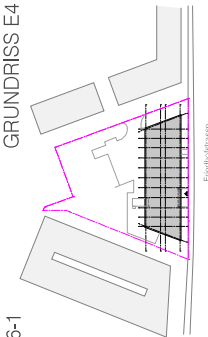
**GENERAL-
PLANER**
 K&K Architekten
 Beitz/Lutz
 Engelnstraße 16
 70182 Stuttgart
 Fax: (0711) 210 72 0
 Fax: (0711) 210 72 85

FACHPLANER

PLANINHALT			
PLANUNGSSTAND	PLANBESTELLUNG	PLANSTAND	INDEX
BAUGESUCH	15.05.15	--	--
PLANÜBERBlick	PROJEKT	PLANGRISSE	MASSSTAB
3-MW-1-5-1	14.242	880x297	1 : 100



3-MW-1-6-1



FRÜHSTADT
EHH = -204,65 U NN

GRUNDRISS E4

PROJEKT
lebens&wohnen - Neubau Männerwohnheim
Flurstraße 63/37
Frauenfeldstrasse 14
70191 Stuttgart

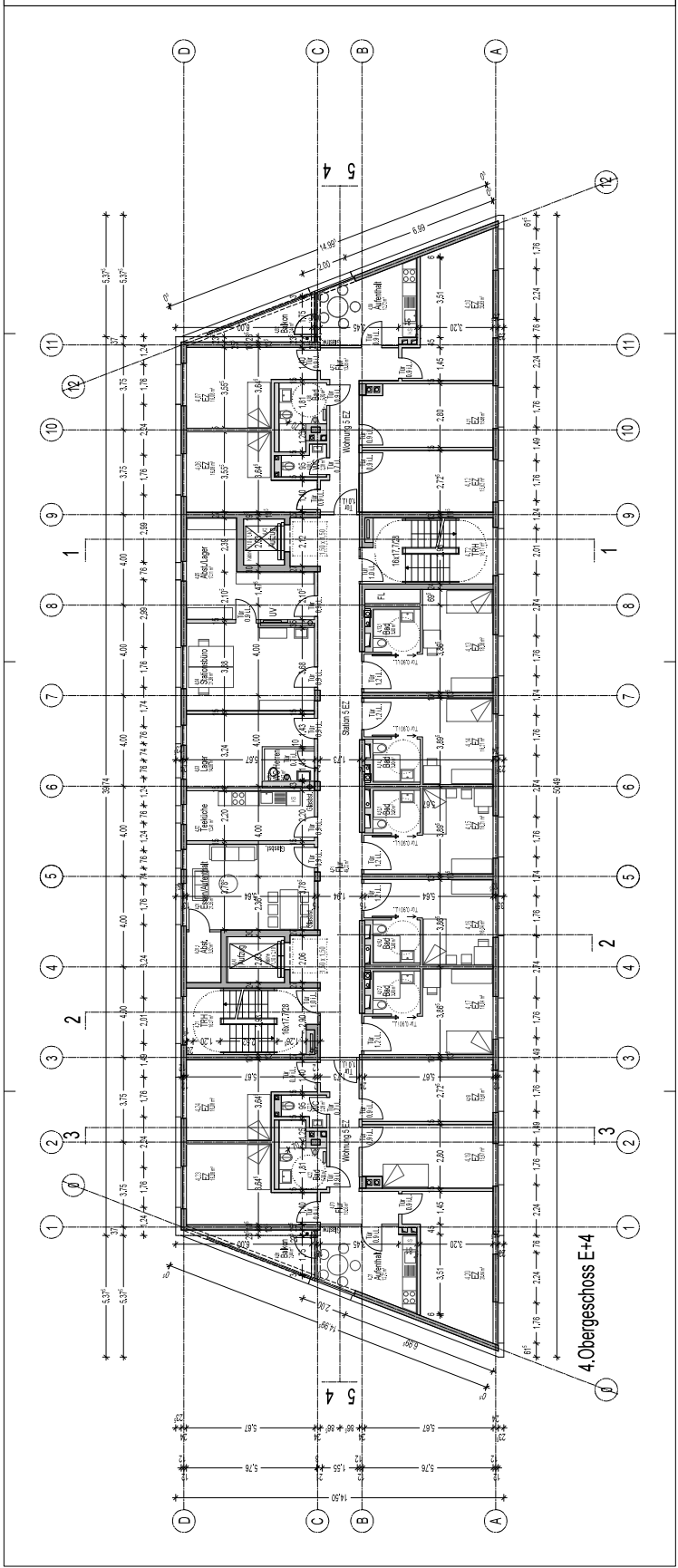
BAUHERR
lebens&wohnen
Eggensteinallee 3
70562 Stuttgart
Tele: (0711) 216 89 100
Fax: (0711) 216 89 39 100

**PROJEKT-
STEUERUNG**
Landeshausbauamt Stuttgart
Hochbauamt 65-5
Hochstr. 66
70775 Stuttgart
Tele: (0711) 216 891 11
Fax: (0711) 216 898 12

**GENERAL-
PLANER**
KEK Architekten
Beiz/Lutz
Eggensteinallee 16
70182 Stuttgart
Tele: (0711) 210 72 0
Fax: (0711) 210 72 85

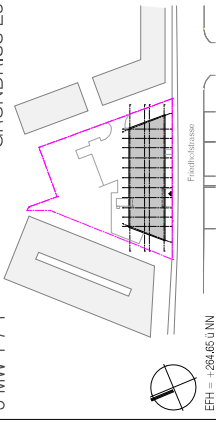
FACHPLANER

PLANINHALT			
PLANKONSTAND	GRUNDRISS EBENE 4	FUNKTION	INDEX
BAUGESUCH PLANKODIERUNG	15.05.15	PROJEKT	---
3-MW-1-6-1	14.242	PLANGROSSE	880x297
		MASSSTAB	1 : 100



3-MW-1-7-1

GRUNDRISS E5



EHF = -204,65 Ü NN

PROJEKT **leben&wohnen** - Neubau Männerwohnheim

Flurdiplom 0337
Friedrichstraße 14 70191 Stuttgart

leben&wohnen
Sigmundstraße 3
70556 Stuttgart

Datum: Unersucht

BAUHERR
Landeshausbauamt Stuttgart
Friedrichstraße 14
70191 Stuttgart

Datum: Unersucht

**PROJEKT-
STEUERUNG**
Landeshausbauamt Stuttgart
Hochbauamt 05-5
Hochbauamt Stuttgart 06
70191 Stuttgart

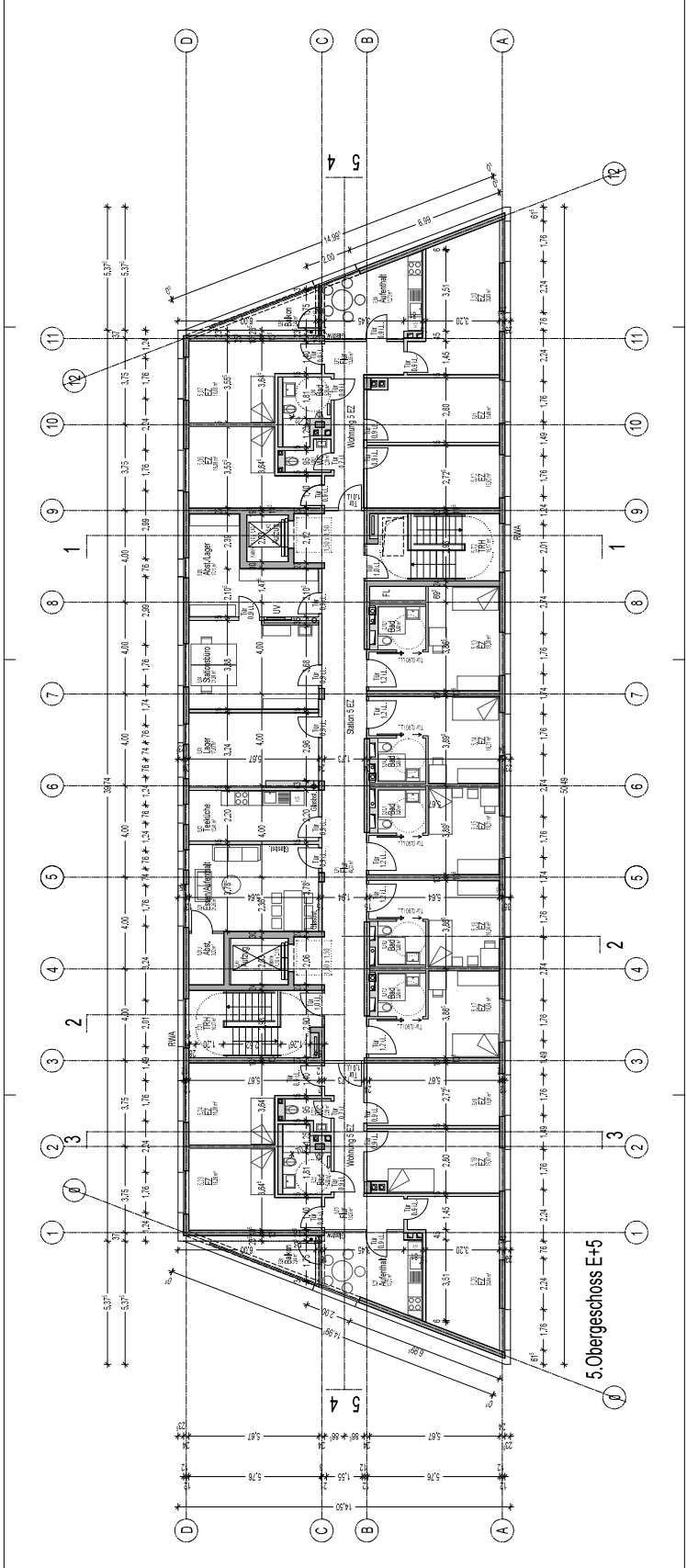
Datum: Unersucht

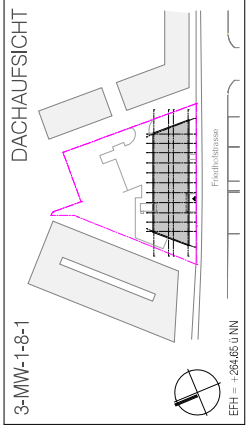
**GENERAL-
PLANER**
KEK Architekten
Beitz/Lutz
Engelstraße 16
70182 Stuttgart

Datum: Unersucht

FACHPLANER

PLANINHALT			
PLANUNGSSTAND	GRUNDRISS EBENE 5	PLANSTELLUNG	INDEX
BAUGESUCH	15.05.15	PROJEKT	--
PLANÜBERBlick	3-MW-1-7-1	PLANGROSSE	880x297
		MASSSTAB	1 : 100





PROJEKT

lebens&wohnen - Neubau Männerwohnheim

Flurstraße 6337
Flächennutzungsplan 70191 Stuttgart

BAUHERR

lebens&wohnen
Eigentümer des Umbauwerks Stuttgart

Inselstraße 3
70562 Stuttgart
Tel: (0711) 216 89 100
Fax: (0711) 216 89 39 100

**PROJEKT-
STEUERUNG**

Landeshausplanamt Stuttgart
Hochbauamt 65-5

Hochstraße 66
70175 Stuttgart
Tel: (0711) 216 891 11
Fax: (0711) 216 891 12

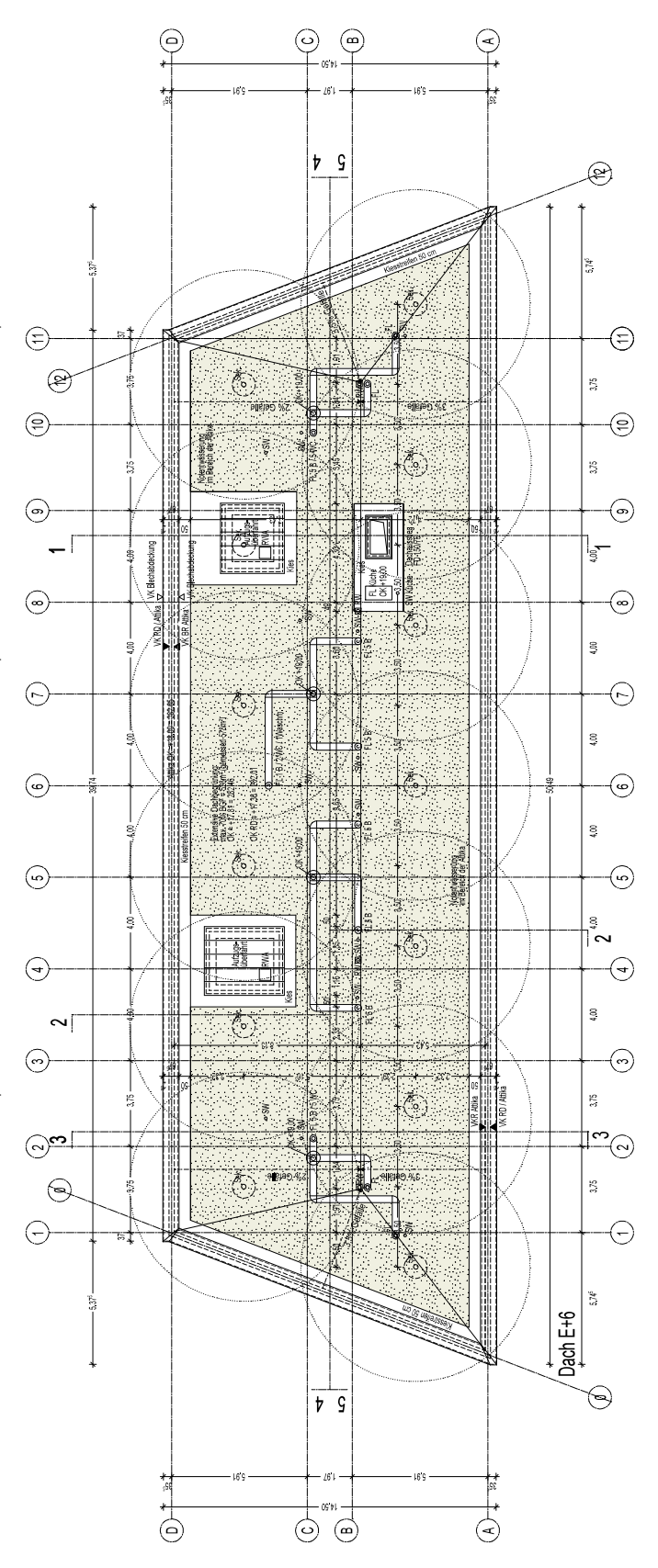
**GENERAL-
PLANER**

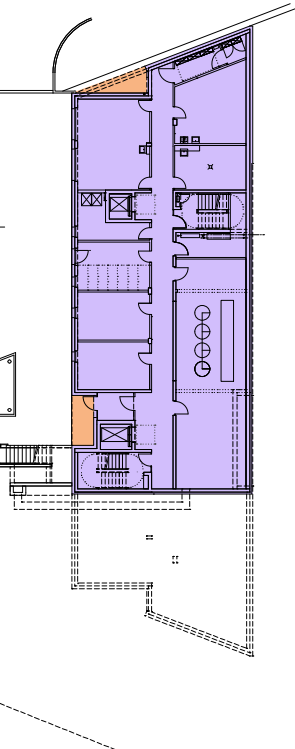
KEK Architekten
Beitz/Lütz

Eigenstraße 16
70182 Stuttgart
Tel: (0711) 210 72 0
Fax: (0711) 210 72 83

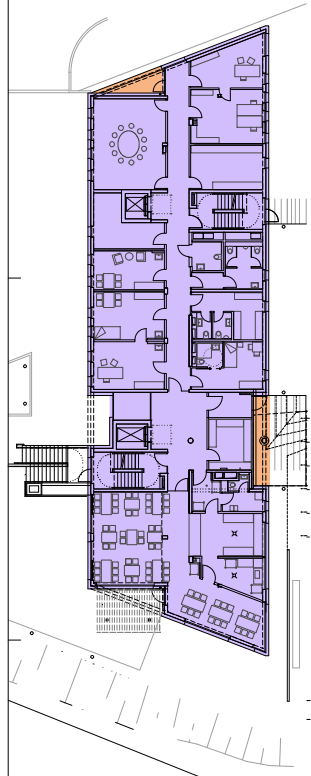
FACHPLANER

PLANINHALT			
PLANUNGSSTAND	FABRIKSTELLUNG	PLANSTAND	INDEX
BAUGESUCH PLANCODIERUNG	15.05.15	PROJEKT	--
3-MW-1-8-1	14.242	880x297	1 : 100

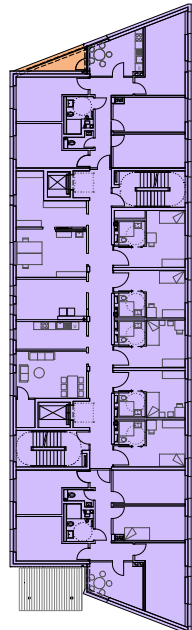




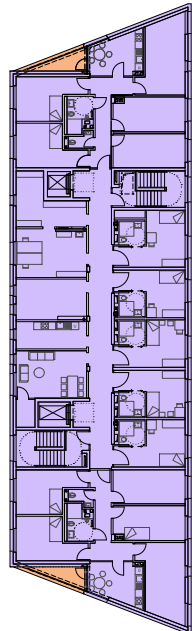
Untergeschoss E-1
 BGF 54,497 qm + 2,00 qm + 4,30 qm = 60,8 qm
 BRG 54,395 qm + 4,30 qm = 58,695 qm



Erdgeschoss E0
 BGF 63,027 qm + 4,30 qm + 7,50 qm = 74,827 qm
 BRG 64,428 qm + 3,85 qm = 68,278 qm

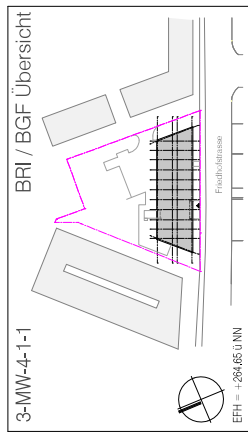


Ebene 1 (E1)
 BGF 184,30 qm + 4,30 qm = 188,6 qm
 BRG 184,20 qm + 2,85 qm = 187,05 qm



Ebene 2-5 (E2 - E5)
 BGF 534,4 (64,5 qm + 2,45 qm) + 4,65 qm = 603,5 qm
 BRG 534,4 (64,5 qm + 2,45 qm) + 4,1 (65,4 qm) = 540,95 qm

GESAMT
 BGF 853,1 qm + 640,8 qm + 474,2 qm + 43,65 qm = 1971,75 qm
 BRG 853,1 qm + 270,85 qm + 193,5 qm + 4,1 (65,4 qm) + 2,85 qm = 1324,3 qm



3-MW-4-1-1 BRI / BGF Übersicht

EFH = +284,65 U NN
 Flächennutzungsplan
 Flächennutzungsart: 14
 Flächennutzungsnummer: 70 93 1 Stuttgart

PROJEKT
 leben&wohnen - Neubau Männerwohnheim
 Flächennutzungsplan: 14, 70 93 1 Stuttgart

BAUHERR
 leben&wohnen
 Eigenheimbau und Landeskauptstadt Stuttgart
 Industriestraße 3
 70554 Stuttgart
 Fax: (0711) 216 89 100
 Fax: (0711) 216 89 100

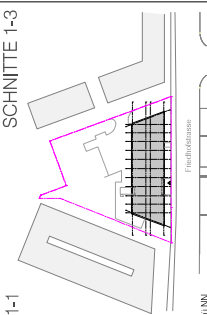
**PROJEKT-
STEUERUNG**
 Lebenshilfeverband Stuttgart
 Hochhausamt GSG
 Hauptstraße Smolke 66
 70174 Stuttgart
 Fax: (0711) 216 894 11
 Fax: (0711) 216 894 14

**GENERAL-
PLANNER**
 KBK Architekten
 Balz/Lutz
 Esplanade 16
 70182 Stuttgart
 Fax: (0711) 210 22 0
 Fax: (0711) 210 22 85

FACHPLANER

PLANNUMMERTITEL	PLANNUMMER	PLANNUMMER	INDEX
BRI / BGF Übersicht	15.05.15	--	--
BAUGESUCH	14.242	880x297	1 : 200

3-MW-2-1-1 **3-MW-2-1-3**



EFH - 1384/85/ANN

PROJEKT
leben&wohnen - Neubau Mannenwohheim
 Hohenstaufen, 70191 Stuttgart

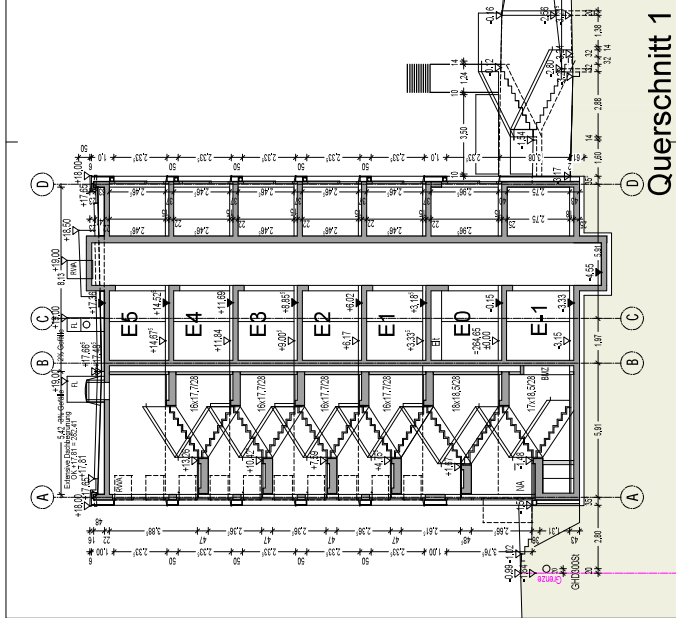
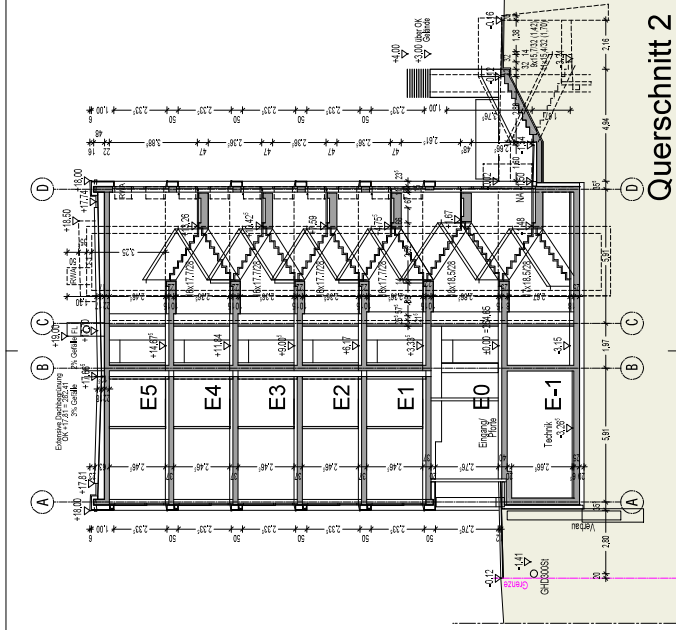
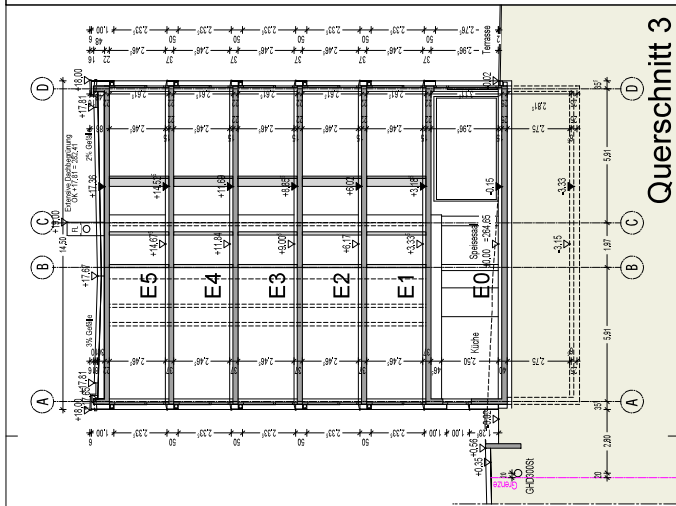
BAUHERR
leben&wohnen
 Eigentümern des Landeshauptstadt Stuttgart
 Hohenstaufen 3
 70191 Stuttgart
 Fon: (0714) 246.89.100
 Fax: (0714) 246.89.100

**PROJEKT-
STELLUNG**
 Landeshauptstadt Stuttgart
 Hochbauamt 65-5
 Hohenstaufenstraße 66
 70191 Stuttgart
 Fon: (0714) 246.898.11
 Fax: (0714) 246.898.17

**GENERAL-
PLANNER**
 K&K Architekten
 Balz/Lutz
 Engestrade 18
 70165 Stuttgart
 Fon: (0714) 240.270
 Fax: (0714) 240.2785

FACHPLANER

PLANNHALT	SCHNITTE 1-3	PLANNUMMER	PLANSTADT	BLICK
BAUGESUCH	15.05.15	PROJEKT	---	---
3-MW-2-1-1	14.242	FORMSISSE	970x297	1 : 100



3-MW-2-2-1

SCHNITT 4

Flurhöhe: +0,00

Flurhöhe: +0,00

Flurhöhe: +0,00

PROJEKT

leben&wohnen - Neubau Männerwohnheim

Flurhöhe: +0,00
Flurhöhe: +0,00

BAUHERR

leben&wohnen
Eigentümer des Landeshauptstadts Stuttgart
Innsiedlerstraße 3
70565 Stuttgart
Tel. (0711) 216 89 100
Fax. (0711) 216 89 100

**PROJEKT-
STEUERUNG**

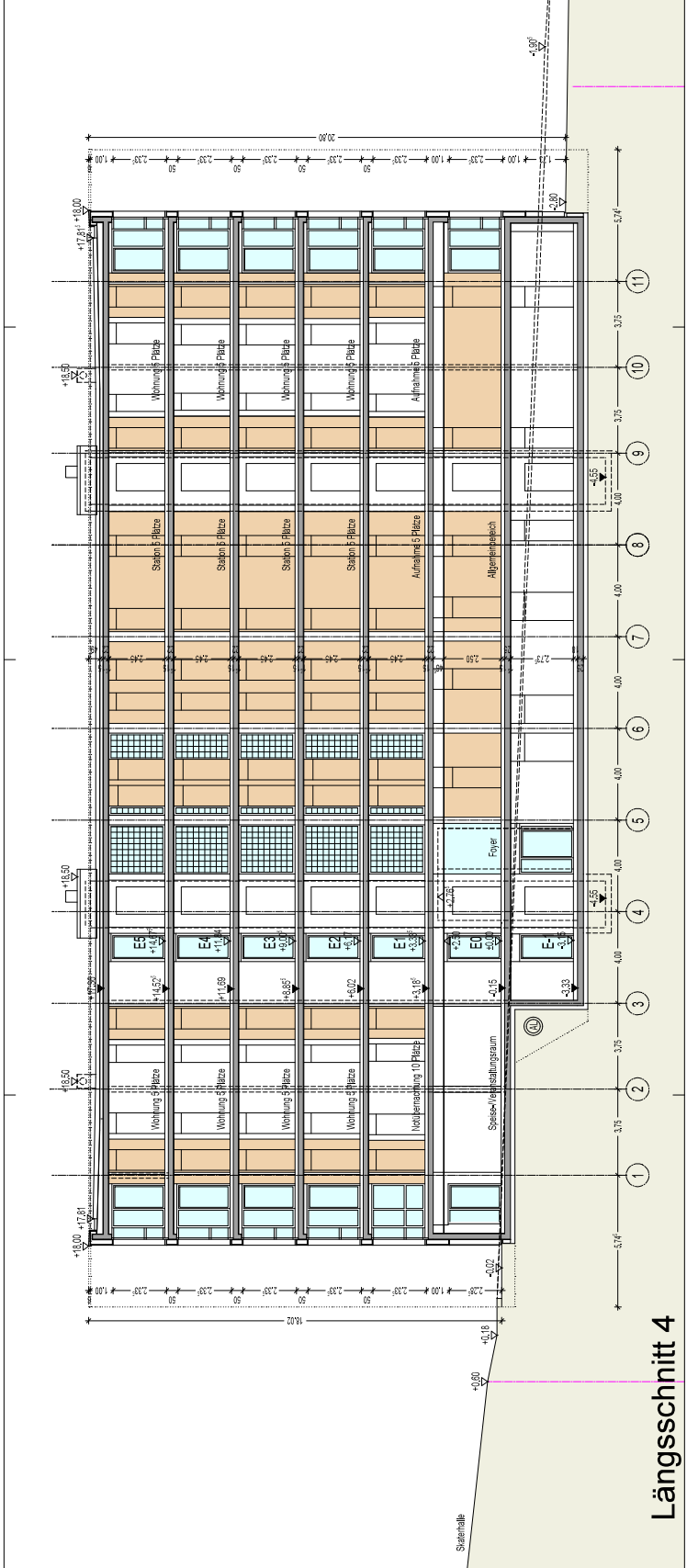
Landeshauptstadt Stuttgart
Hochbauamt 65-5
Hauptstraße, Stufe 66
70175 Stuttgart
Tel. (0711) 216 891 11
Fax. (0711) 216 898 12

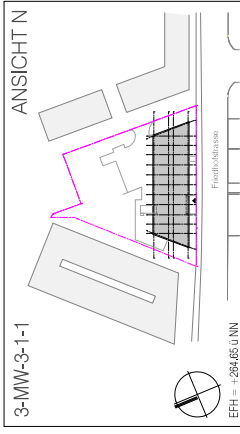
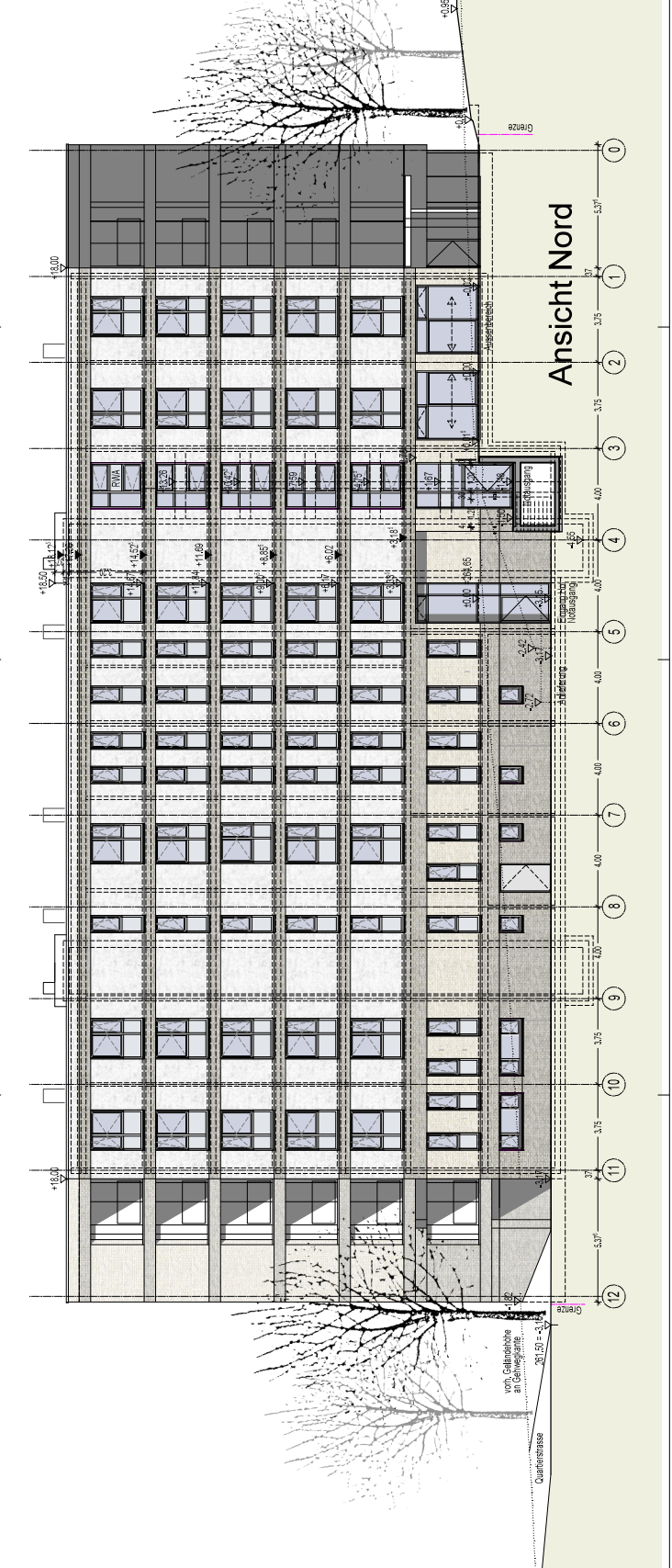
**GENERAL-
PLANER**

KEK Architekten
Beitz/Lutz
Engelstraße 16
70182 Stuttgart
Tel. (0711) 210 72 0
Fax. (0711) 210 72 83

FACHPLANER

PLANINHALT SCHNITT 4			
PLANSTAND	PLANGROSSE	INDEX	
BAUGESUCH	15.05.15	---	---
PLANÜBERBEREITUNG	14.242	880x297	1 : 100





PROJEKT
leben&wohnen - Neubau Männerwohnheim
 Flurstraße 6337
 Freizeitanlage 14 70191 Stuttgart

BAUHERR
leben&wohnen
 Eigentümer für Wohnbauprojekte Stuttgart
 Inselstraße 3
 70566 Stuttgart
 Fax: (0711) 216 89 100
 Fax: (0711) 216 89 100

**PROJEKT-
 STEUERUNG**
 Landeshaupstadamt Stuttgart
 Hochbauamt 65-5
 Hauptstraße 66
 70175 Stuttgart
 Fax: (0711) 216 891 11
 Fax: (0711) 216 891 12

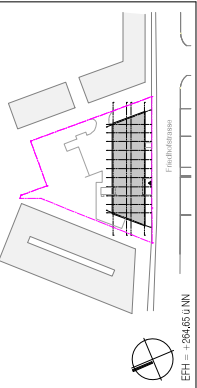
**GENERAL-
 PLANER**
 K&K Architekten
 Beitz/Lutz
 Engelnstraße 16
 70182 Stuttgart
 Fax: (0711) 210 72 0
 Fax: (0711) 210 72 83

FACHPLANER

PLANINHALT	ANSICHT NORD	PLANSTAND	INDEX
PLANUNGSSTAND	FABRIKSTELLUNG	---	---
BAUGESUCH	PROJEKT	15.05.15	---
PLANÜBERBEREINIGUNG	PROJEKT	14.242	880x297
3-MW-3-1-1			1 : 100

3-MW-3-2-1

ANSICHT OST + WEST



EPH - 138485/ANN

PROJEKT **leben&wohnen - Neubau Mannwohnheim**

Planungsz. 0017 - 2019 Stuttgart
Planungsnummer 14 - 2019 Stuttgart

BAUHERR
leben&wohnen
Eigentümer der Landesheubau Stuttgart
Hohenheimstraße 3
70569 Stuttgart
Telefon (0714) 216.89.100
Fax (0714) 216.89.109

Datum: Unverändert

**PROJEKT-
STELLERUNG**
Landeshauptstadt Stuttgart
Hochbauamt 65-5
Hohenheimer Straße 66
70569 Stuttgart
Telefon (0714) 216.888.11
Fax (0714) 216.888.12

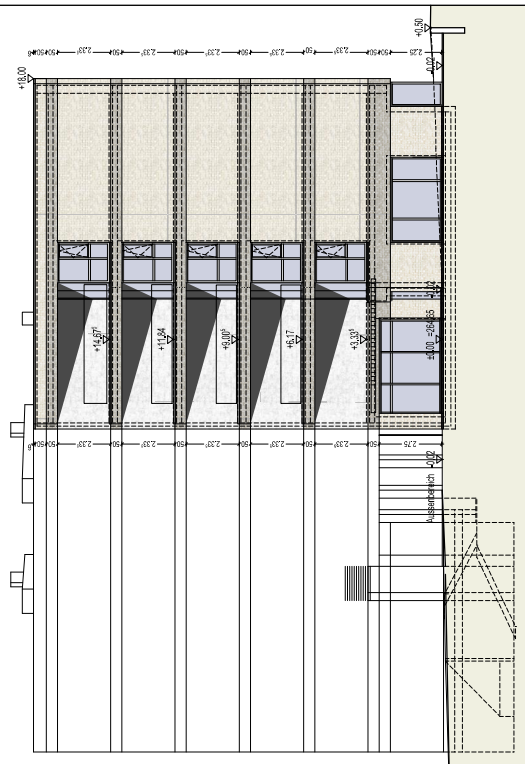
Datum: Unverändert

**GENERAL-
PLANER**
K&K Architekten
Balz Lutz
Eugenstraße 46
70182 Stuttgart
Telefon (0714) 216.720.0
Fax (0714) 216.720.80

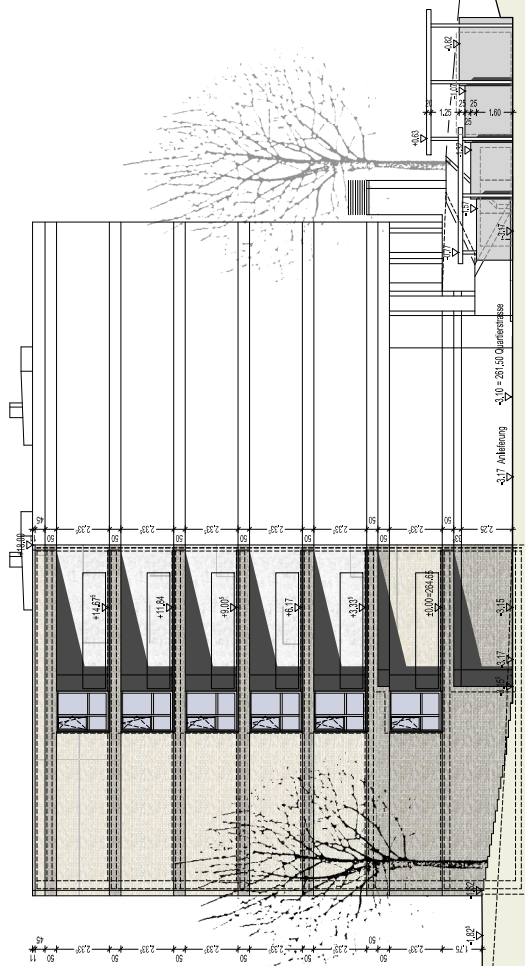
Datum: Unverändert

FACHPLANER

PLANINHALT	ANSICHT OST + WEST	BLICK
PLANSTREIFEN	15.05.15	---
BAUGESUCH	14.242	970x297
3-MW-3-2-1		1 : 100



Ansicht West



Ansicht Ost

3-MW-3-3-1

ANSICHT S

EFH = -204,65 Ü NN

PROJEKT
leben&wohnen - Neubau Männerwohnheim
 Friedhofstraße 14 70191 Stuttgart

BAUHERR
leben&wohnen
 Eigentümer des Grundstücks
 Friedhofstraße 14 70191 Stuttgart
 Telefon: 0711 216 89 100
 Fax: 0711 216 89 100

**PROJEKT-
STEUERUNG**
 Landeshausparität Stuttgart
 Hochbauamt 65-5
 Hauptstraße 66 70191 Stuttgart
 Telefon: 0711 216 891 11
 Fax: 0711 216 891 12

**GENERAL-
PLANER**
 K&K Architekten
 Beitz/Lutz
 Engelnstraße 16
 70182 Stuttgart
 Telefon: 0711 210 72 0
 Fax: 0711 210 72 83

FACHPLANER

PLANINHALT	ANSICHT SÜD	INDEX
PLANGESTAND	FACHGESTELLUNG	PLANGRAB
BAUGESUCH	PROJEKT	MASSSTAB
3-MW-3-3-1	14.242	880x297
		1 : 100

