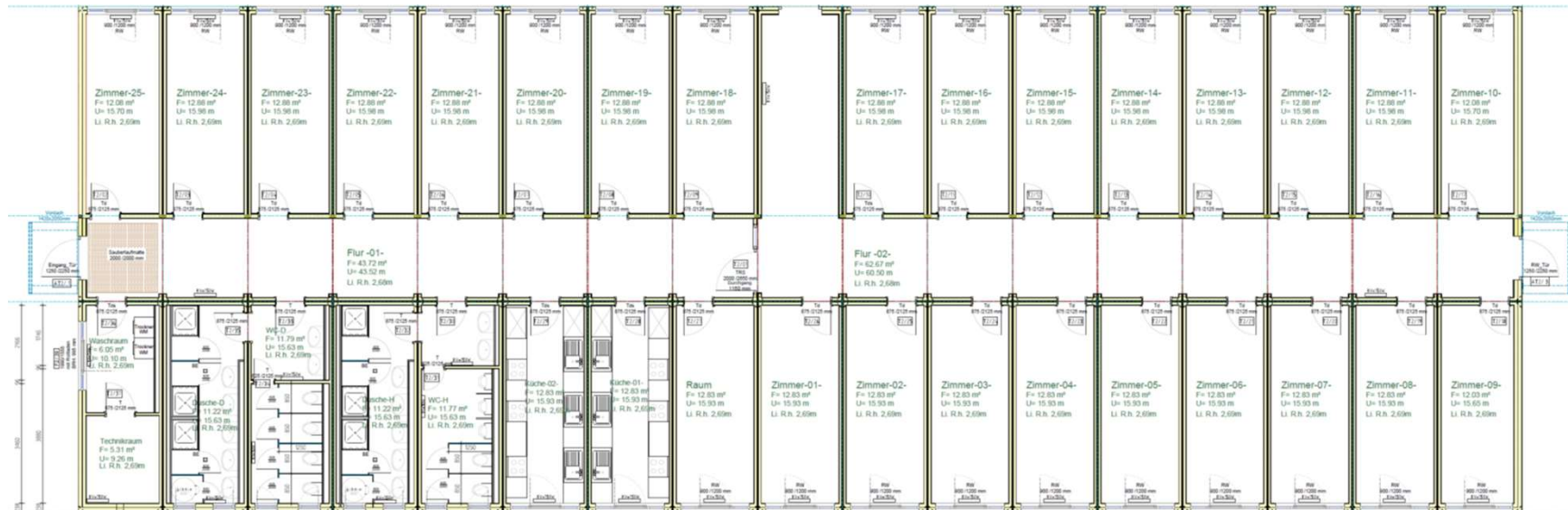




# Beispiel für eine Flüchtlingsunterkunft in Containerbauweise



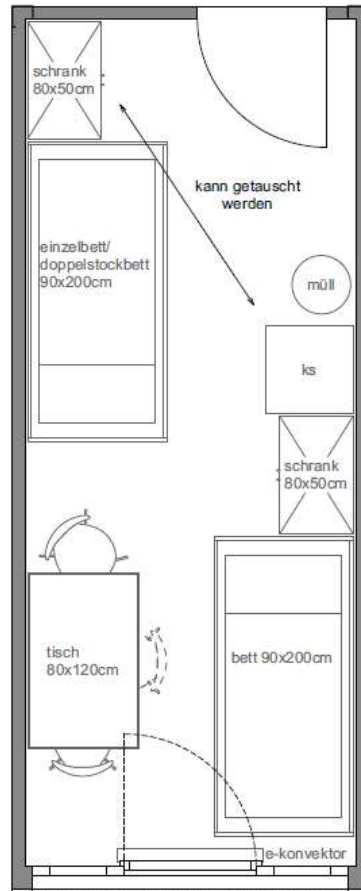
## Grundriss Modul



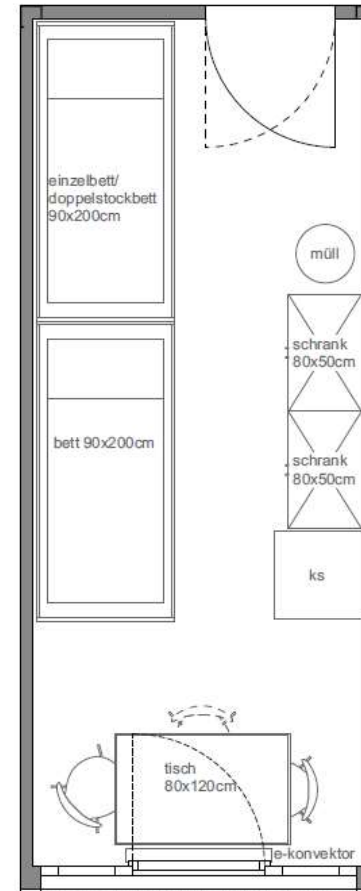
- Mehrere Container werden über ein Flurelement zu einem Modul verbunden
- Jedes Modul verfügt über sanitäre Anlagen sowie Küchen und Waschraum
- Je Anlage gibt es mind. 1 Modul mit Büros für die Heimleitung, Gemeinschaftsräumen und Lagerräumen



## Grundrisse Bewohnerzimmer (Belegung mit 2 oder 3 Personen)



Beispiel 1



Beispiel 2