

KONZEPT WIEDERVERWENDBARE MODULBAUTEN

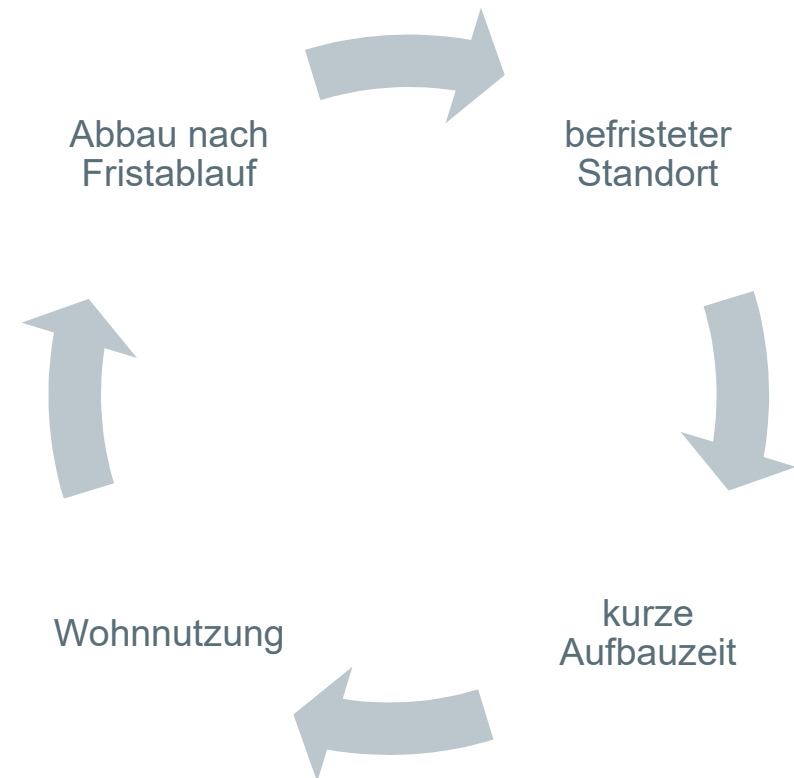


mehrere Nutzungsphasen an verschiedenen Standorten

hohe Wohnqualität bei sehr kompakten Grundrissen

ökologisch nachhaltige Bauweise

Wiederverwendung der Module und der
Stahlkonstruktionen (Treppen) möglich



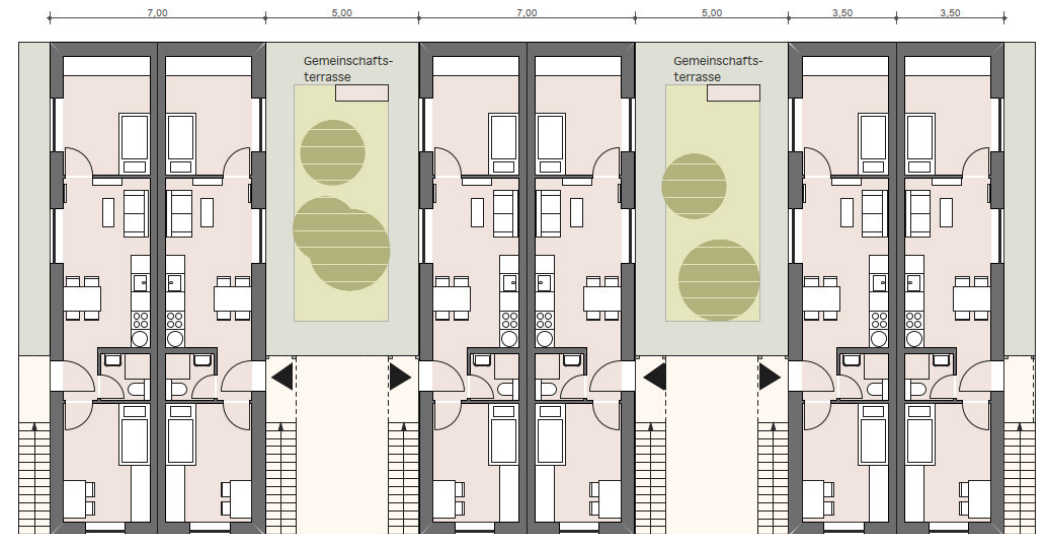
KONSTRUKTIONSPRINZIP MODULBAUTEN

4 Module bilden ein Gebäude (kleinste Einheit)
Terrassen zwischen den Modulen

Holz- alternativ Holz-Hybrid Bauweise
Holzfassade

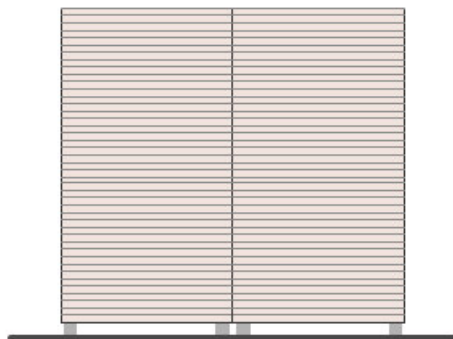
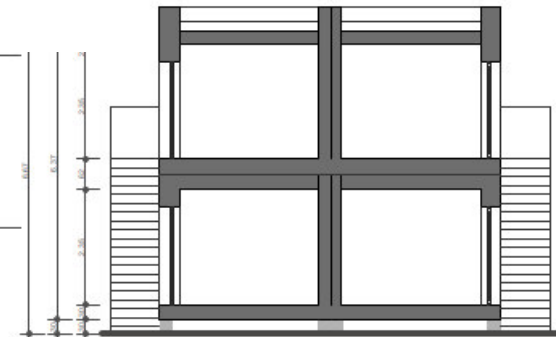
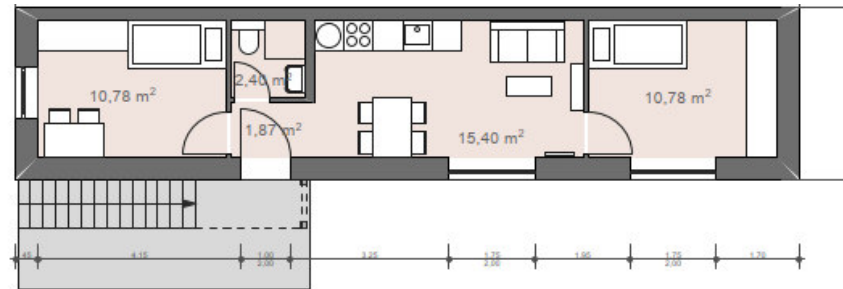
pro Gebäude eine Luftwärmepumpe auf dem Dach
Raumluftheizung
Warmwasser über Pufferspeicher je Modul
PV-Anlage nachrüstbar

Stahlterrappe je Modul zum Obergeschoss
Einbau der Module ca. 30cm über OK Gelände

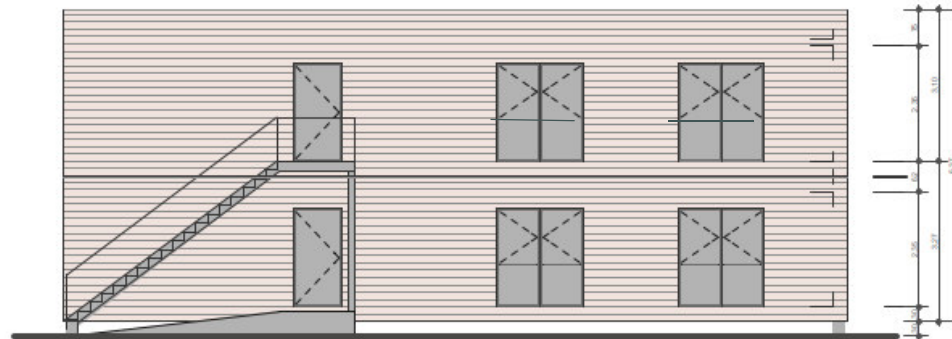


KONSTRUKTIONSPRINZIP MODULBAUTEN

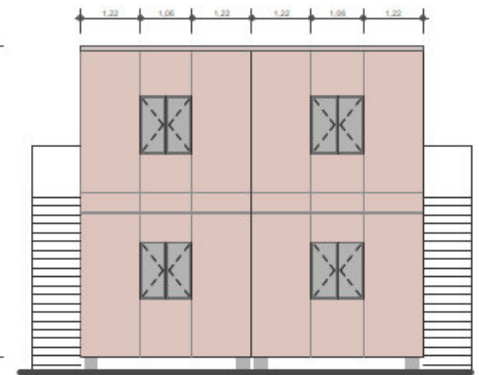
Wohnfläche je Modul:
ca. 42 m² /
für 4 Personen



Stirnseiten - Rückseite



Längsansicht



KONSTRUKTIONSPRINZIP MODULBAUTEN

