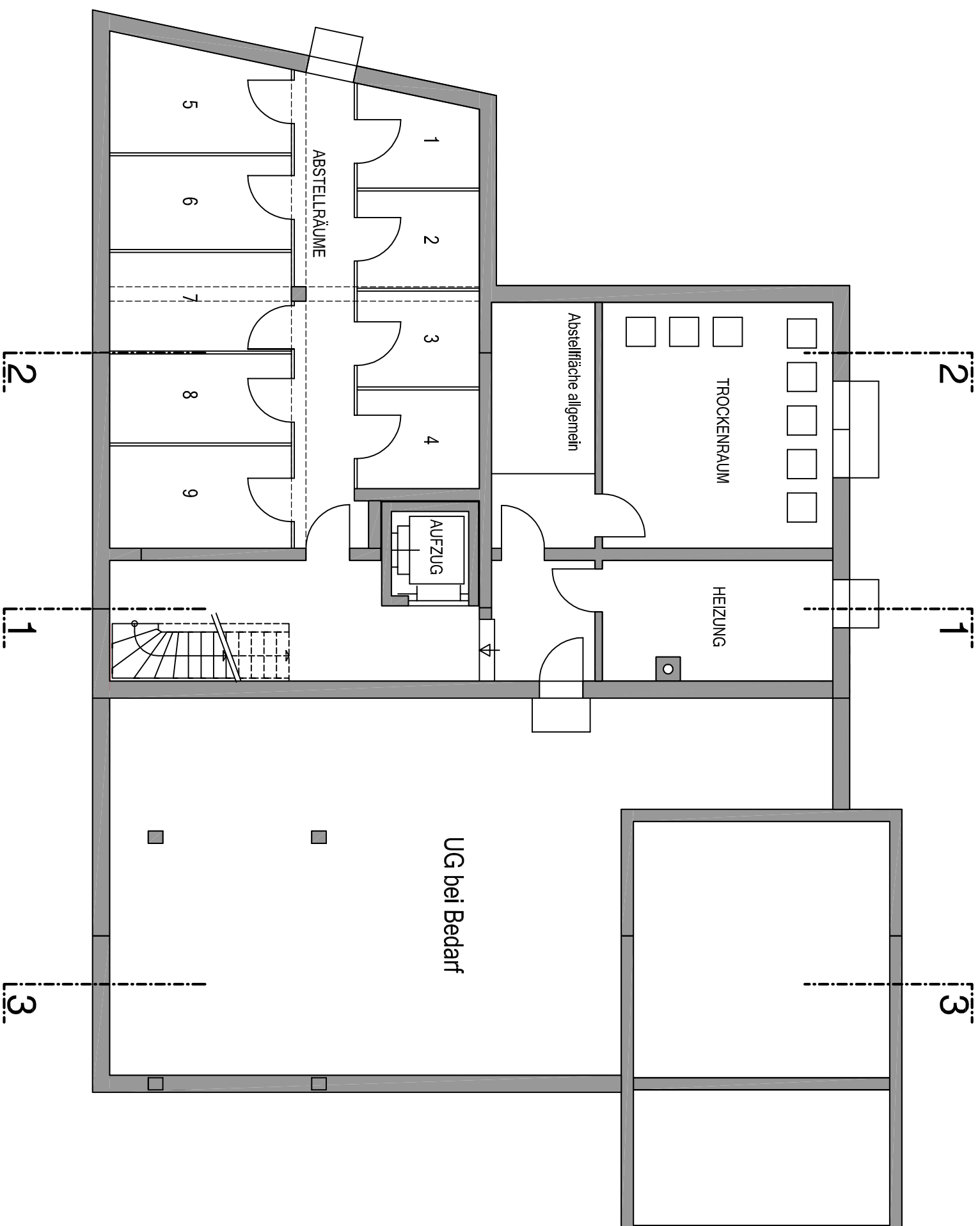
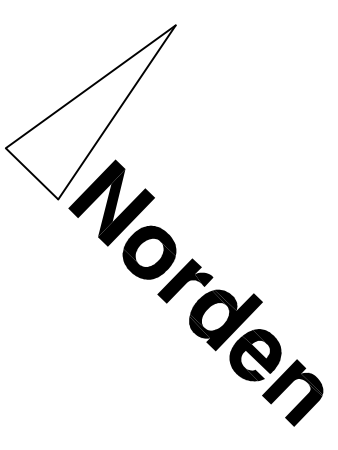


Anlage 3



WOHN- UND GESCHÄFTSHAUS
ULMER STRASSE 349
FREIFLÄCHENPLAN M.1:200
DATUM: 17.10.2013

ARCHITEKTURBÜRO GOLLWITZER
REITERWEG 14, 70794 FILDERSSTADT



GRUNDRISS UG

WOHN- UND GESCHÄFTSHAUS
ULMER STRASSE 349
70327 STUTTGART-WANGEN
GRUNDRISS UG M.1:100
DATUM: 27.11.2013

ARCHITEKTURBÜRO GOLLWITZER
REITERWEG 14, 70794 FILDERSSTADT

1665

225,29 PROJEKTIERTE GRENZE
GRUNDSTÜCKSFÄHLE ca. 575m²

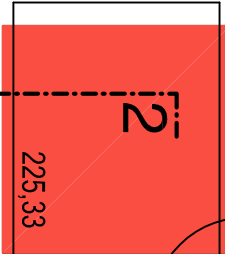
best. Kastanien

224,43

standortgerechte
Bepflanzung

Laubbaum

Norden
76/1



F2

225,33

Anliegerstelle für
Feuerwehr

Kinderspielfläche 33m²

F3

224,47

LAGER

18 Fahrräder

Kinderwagen

NASSZELLE

AUFZUG

RFB=±0,00
= 224,65

Einheit 1
Nutzung durch
Kirchengemeinde

RFB=±0,00
= 224,65

GARAGE
PKW STELLPLÄTZE 1-6
(DOPPELPARKER)

FFH = 224,35

MÜLLBEH.

Zufahrt

HG im Obergeschoss

HG im Obergeschoss

7

8

9

1450

77/6

224,64

WOHN- UND GESCHÄFTSHAUS
ULMER STRASSE 349

70327 STUTTGART-WANGEN
GRUNDRISS EG M.1:100
DATUM: 27.11.2013

351

Gehweg

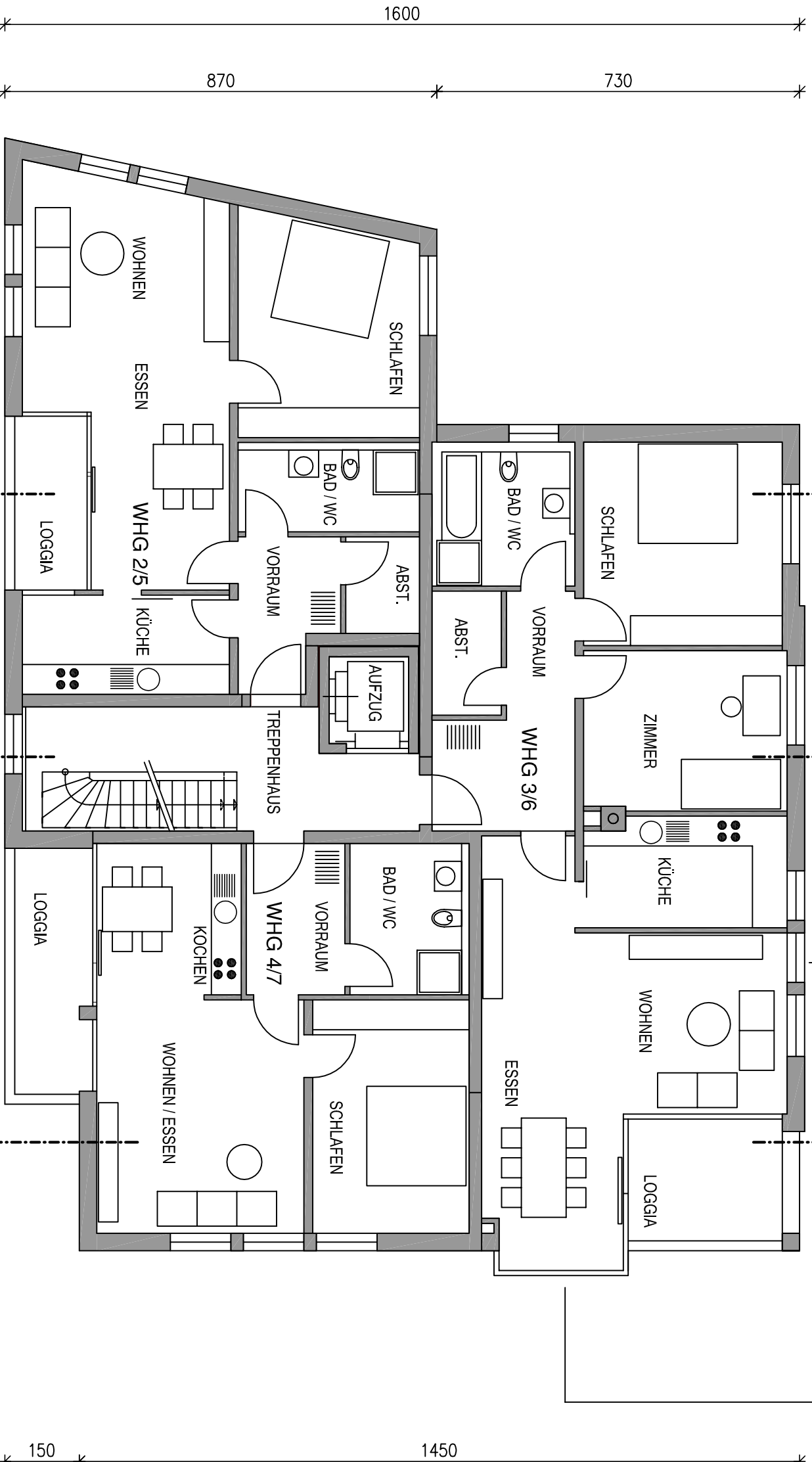
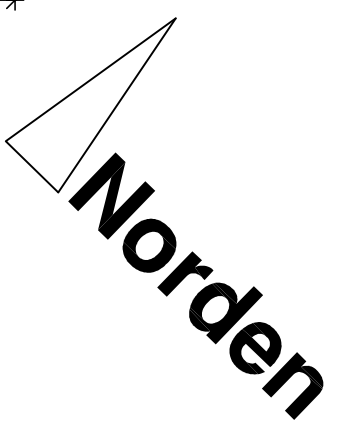
224,98

35

1565

ARCHITEKTURBÜRO GOLLWITZER
REITERWEG 14, 70794 FILDERSSTADT

1665



2240

GRUNDRISS OG 1+2

WOHN- UND GESCHÄFTSHAUS

ULMER STRASSE 349

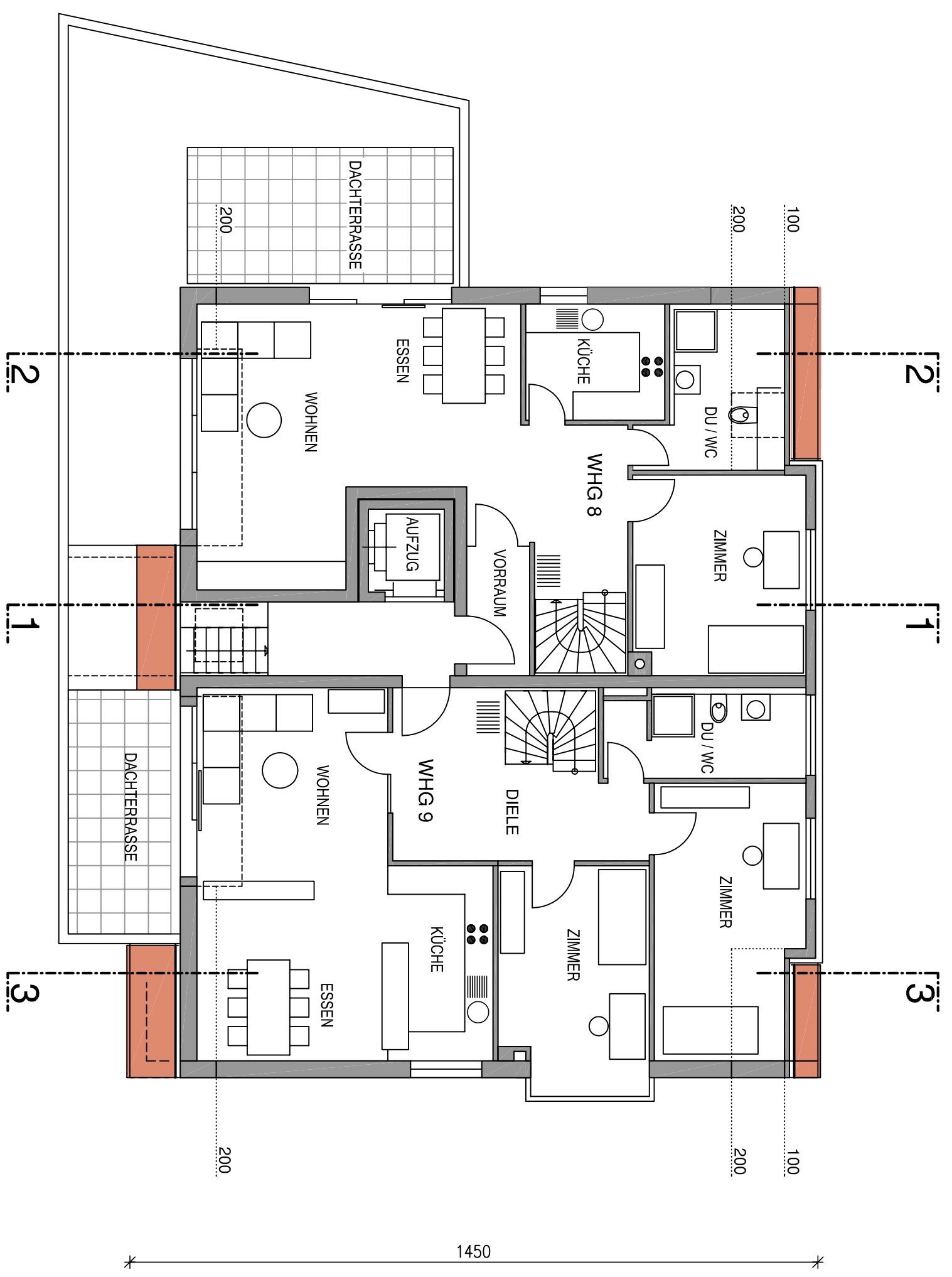
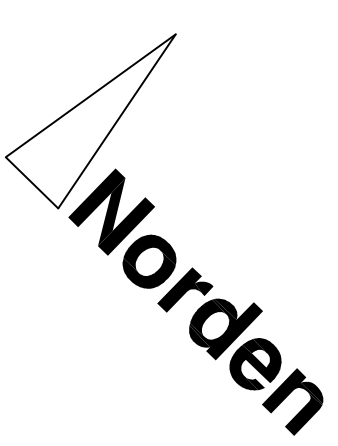
70327 STUTTGART-WANGEN

GRUNDRISS OG 1+2 M.1:100

DATUM: 27.11.2013

ARCHITEKTURBÜRO GOLLWITZER
REITERWEG 14, 70794 FILDERSSTADT

1665



GRUNDRISS DG1

WOHN- UND GESCHÄFTSHAUS

ULMER STRASSE 349

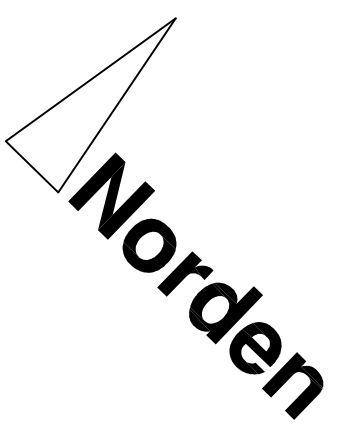
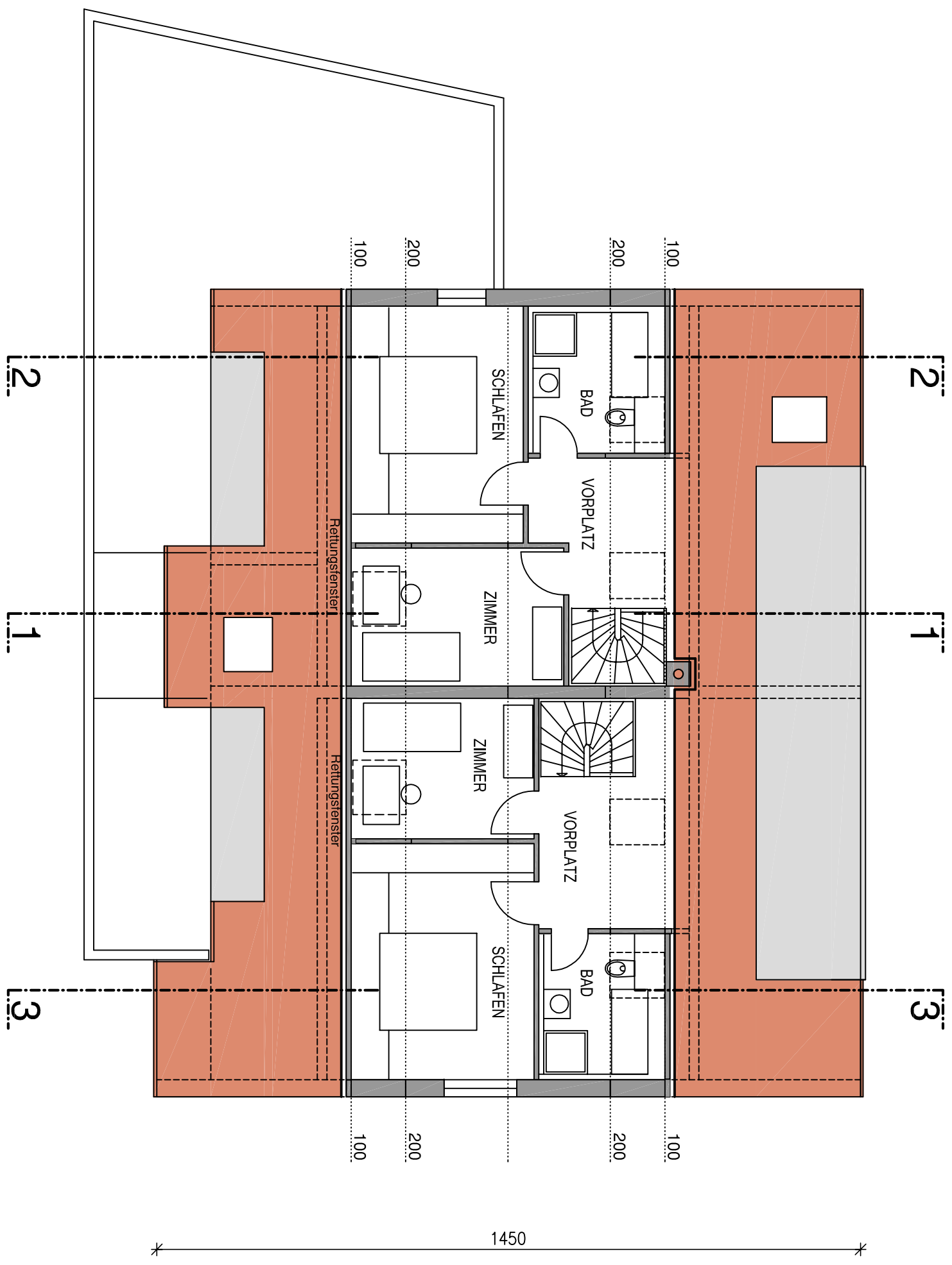
70327 STUTTGART-WANGEN

GRUNDRISS DG 1 M.1:100

DATUM: 27.11.2013

ARCHITEKTURBÜRO GOLLWITZER
REITERWEG 14, 70794 FILDERSTADT

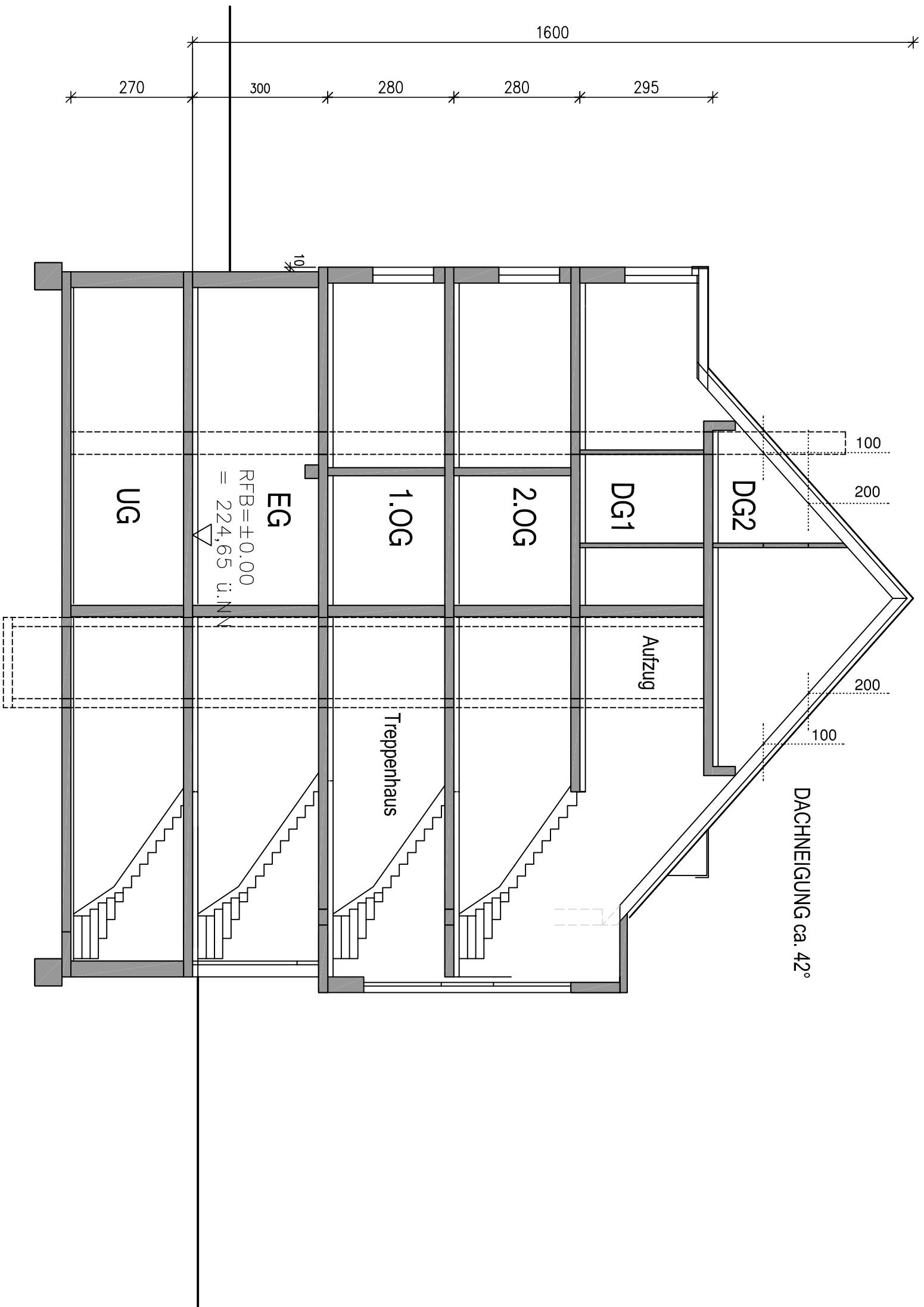
1665



GRUNDRISS DG2

WOHN- UND GESCHÄFTSHAUS
 ULMER STRASSE 349
 70327 STUTTGART-WANGEN
 GRUNDRISS DG 2 M.1:100
 DATUM: 27.11.2013

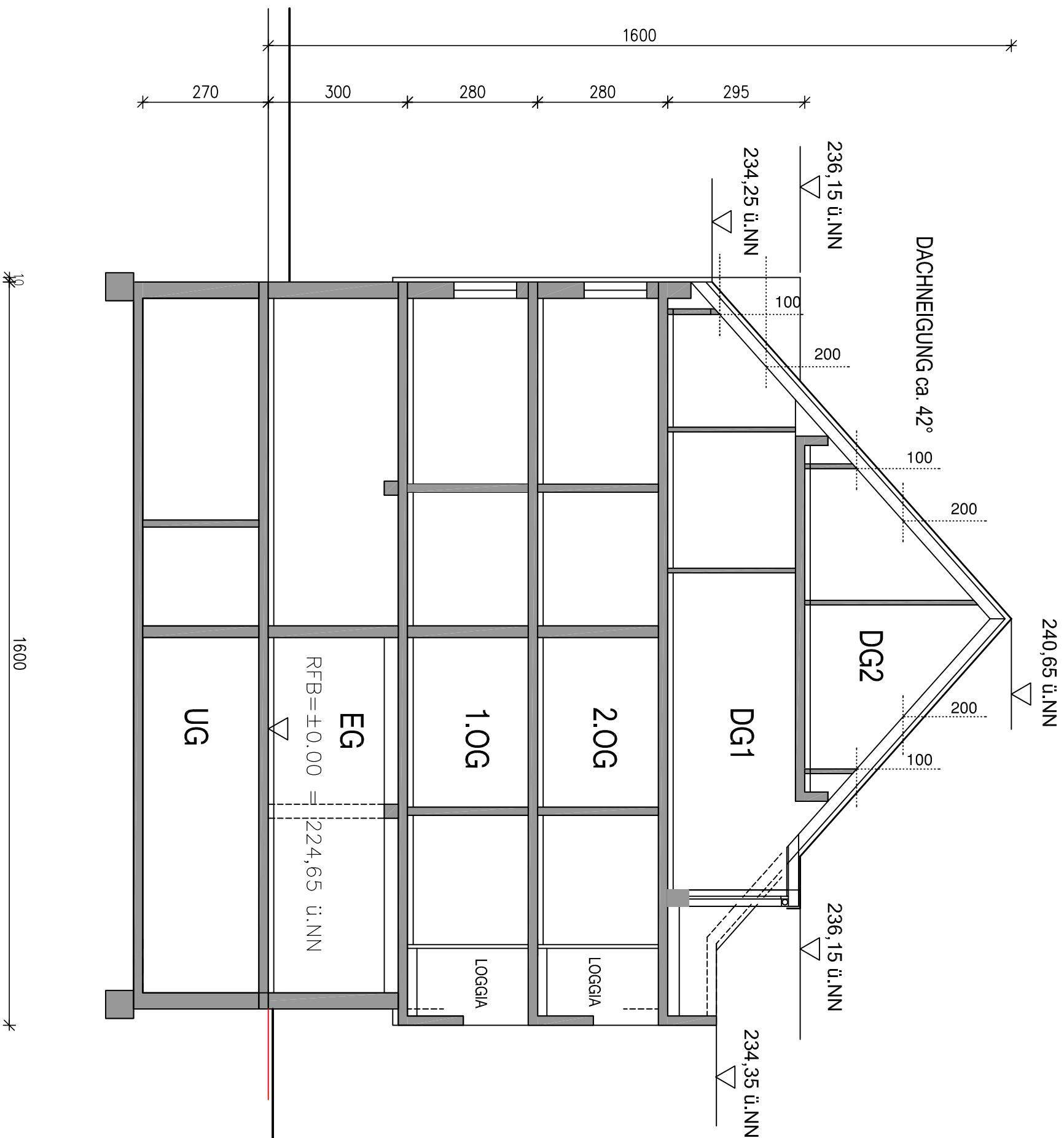
ARCHITEKTURBÜRO GOLLWITZER
 REITERWEG 14, 70794 FILDERSSTADT



SCHNITT 1-1

WOHN- UND GESCHÄFTSHAUS
 ULMER STRASSE 349
 70327 STUTTGART-WANGEN
 SCHNITT 1-1 M.1:100
 DATUM: 27.11.2013

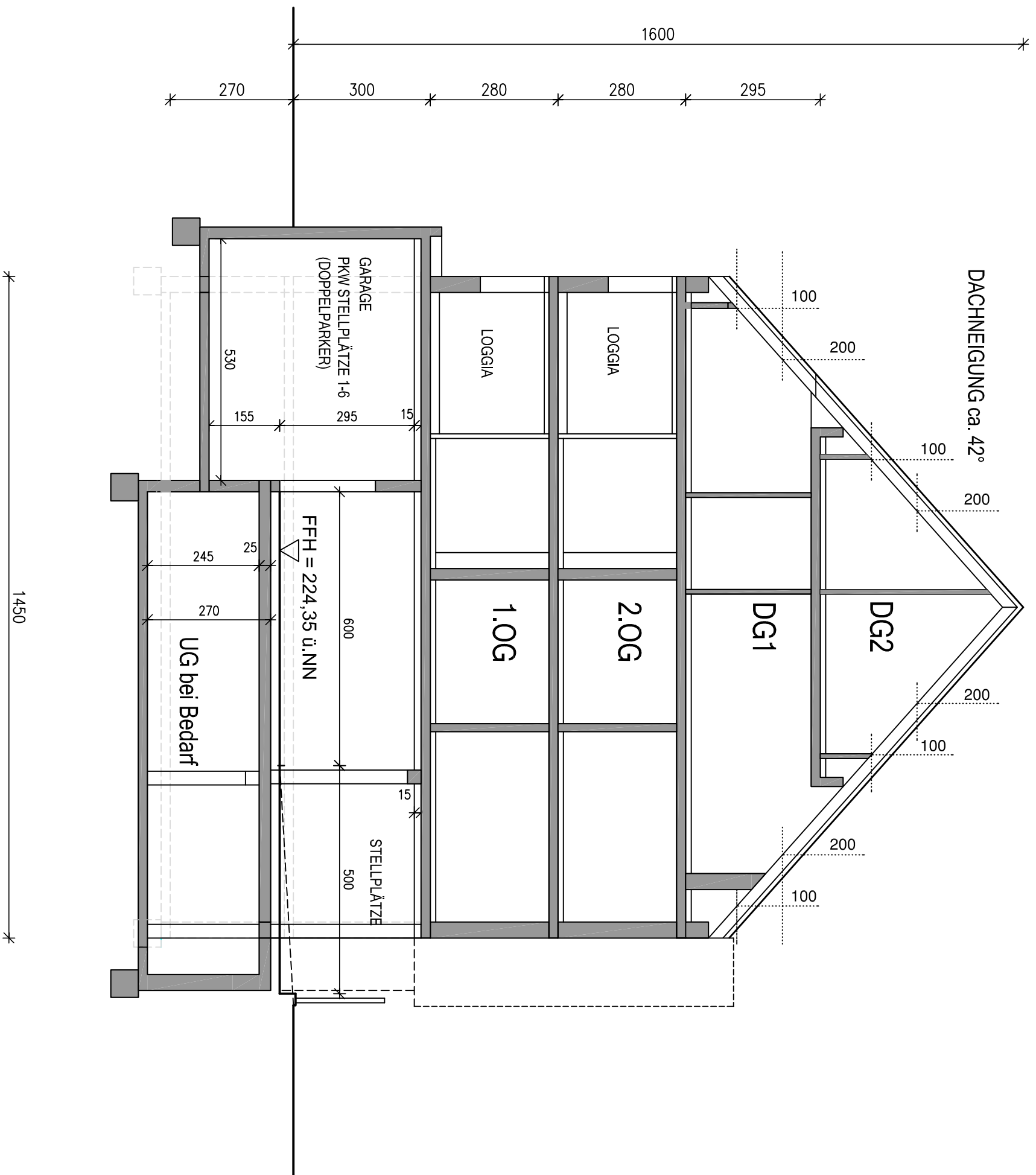
ARCHITEKTURBÜRO GOLLWITZER
 REITERWEG 14, 70794 FILDERSSTADT



SCHNITT 2-2

WOHN- UND GESCHÄFTSHAUS
 ULMER STRASSE 349
 70327 STUTTGART-WANGEN
 SCHNITT 2-2 M.1:100
 DATUM: 27.11.2013

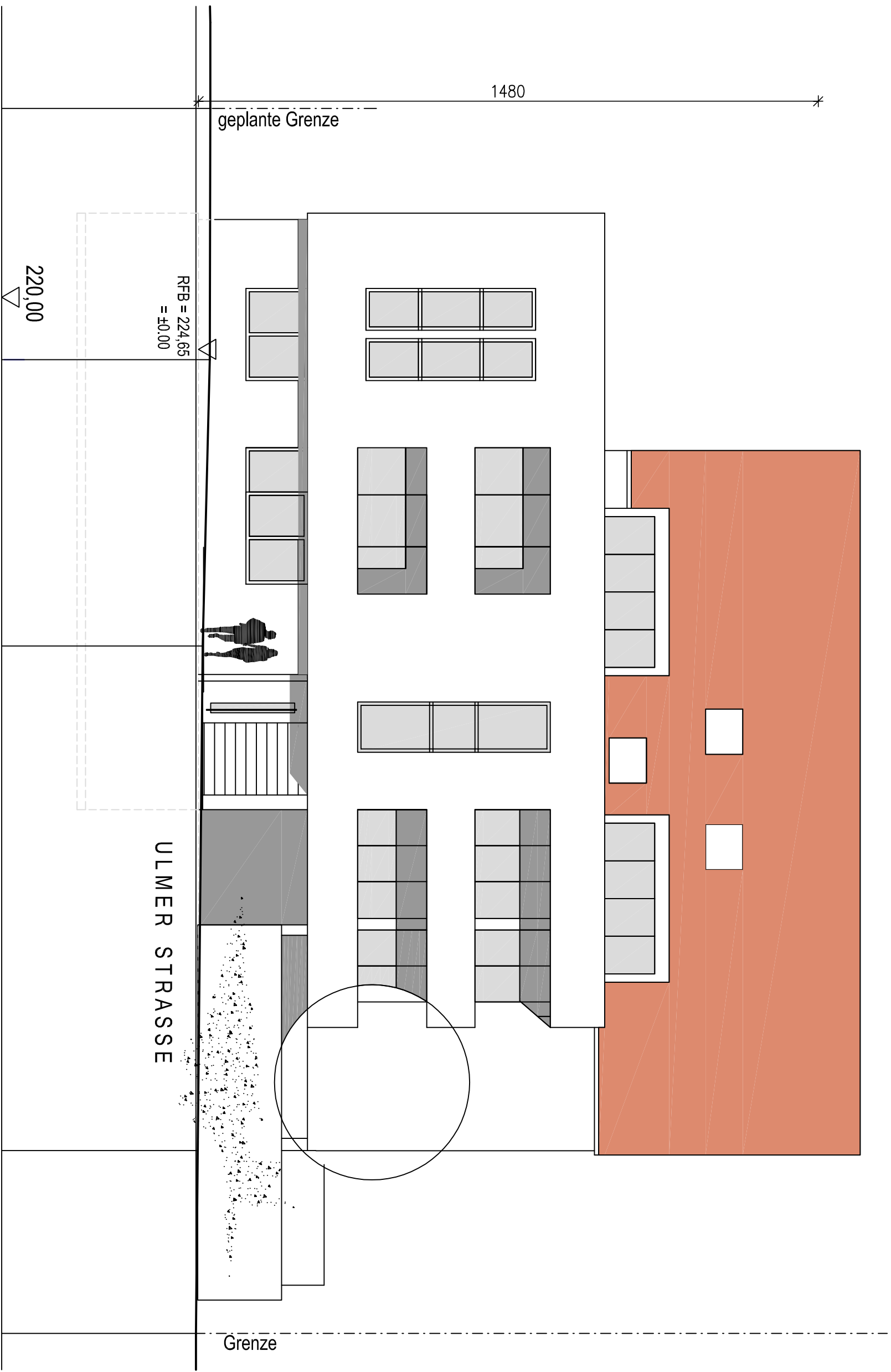
ARCHITEKTURBÜRO GOLLWITZER
 REITERWEG 14, 70794 FILDERSTADT



SCHNITT 3-3

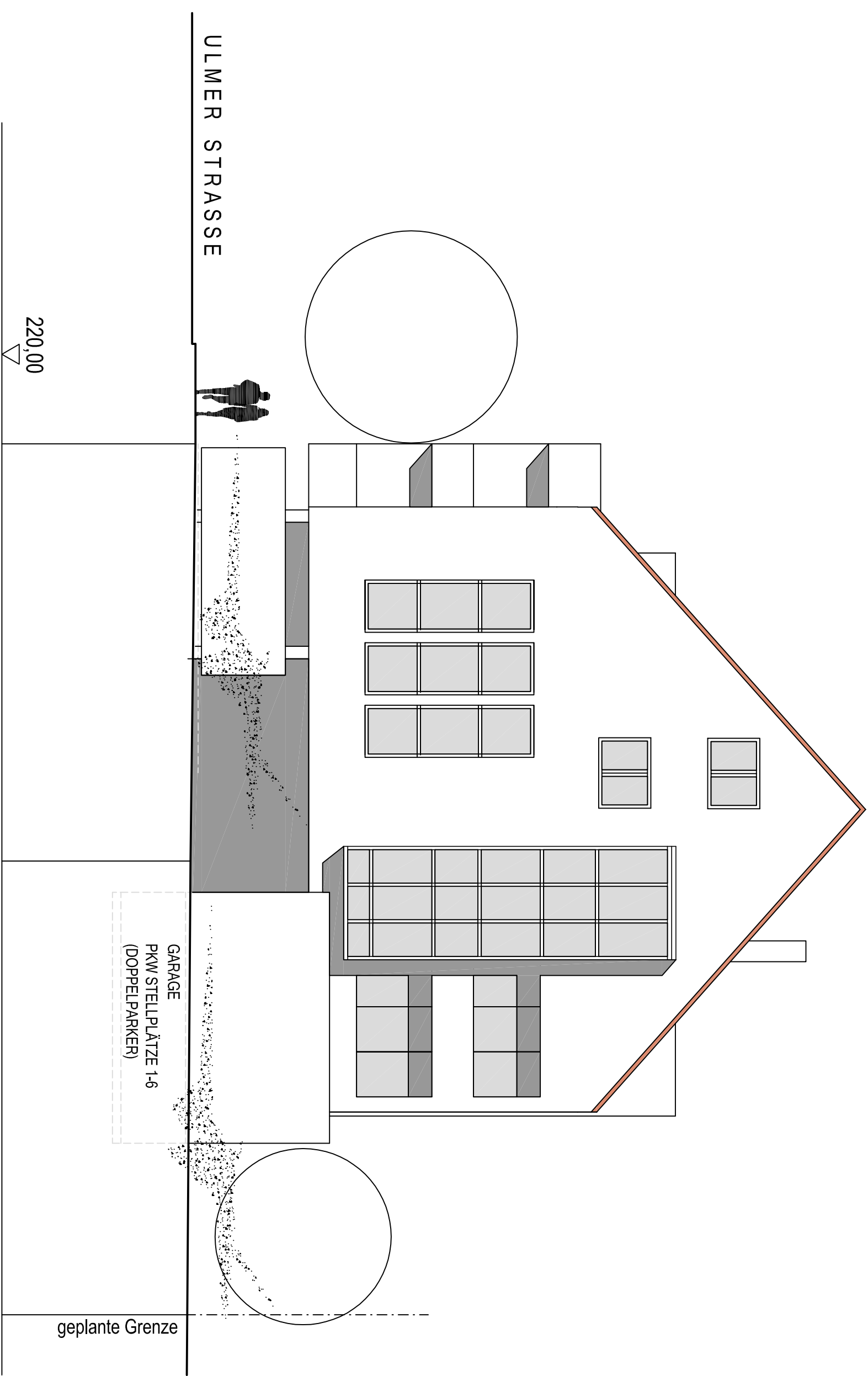
WOHN- UND GESCHÄFTSHAUS
 ULMER STRASSE 349
 70327 STUTTGART-WANGEN
 SCHNITT 3-3 M.1:100
 DATUM: 27.11.2013

ARCHITEKTURBÜRO GOLLWITZER
 REITERWEG 14, 70794 FILDERSSTADT



ANSICHT SÜDWEST

WOHN- UND GESCHÄFTSHAUS
ULMER STRASSE 349
70327 STUTTGART-WANGEN
ANSICHT SÜDWEST M.1:100
DATUM: 27.11.2013



ULMER STRASSE

220,00

GARAGE
PKW STELLPLÄTZE 1-6
(DOPPELPARKER)

geplante Grenze

ANSICHT SÜDOST

WOHN- UND GESCHÄFTSHAUS

ULMER STRASSE 349

70327 STUTTGART-WANGEN

ANSICHT SÜDOST M.1:100

DATUM: 27.11.2013

ARCHITEKTURBÜRO GOLWITZER
REITERWEG 14, 70794 FILDERSSTADT



GARAGE
PKW STELLPLÄTZE-1-6
(DOPPELPARKER)

Grenze

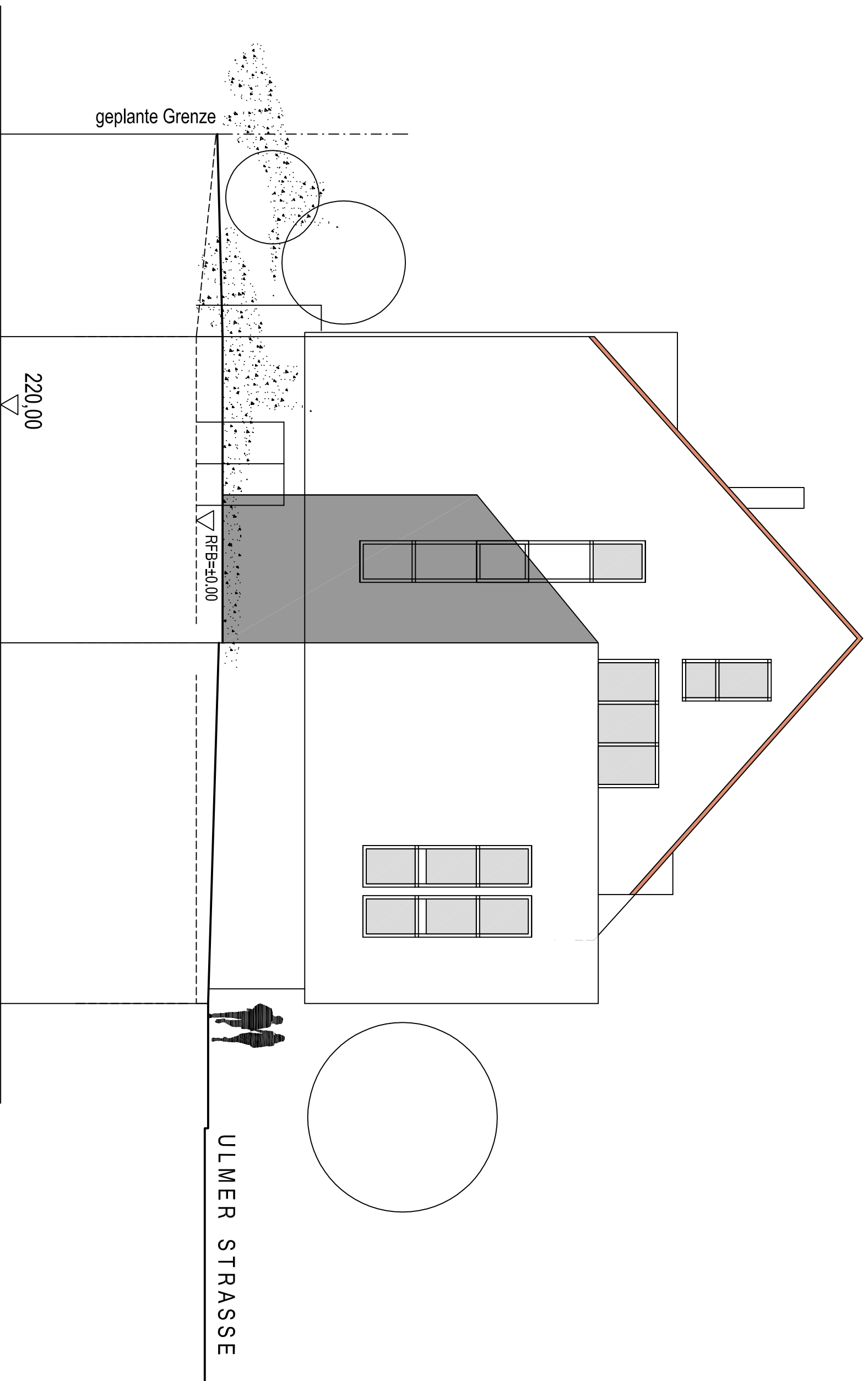
220,00

geplante Grenze

ANSICHT NORDOST

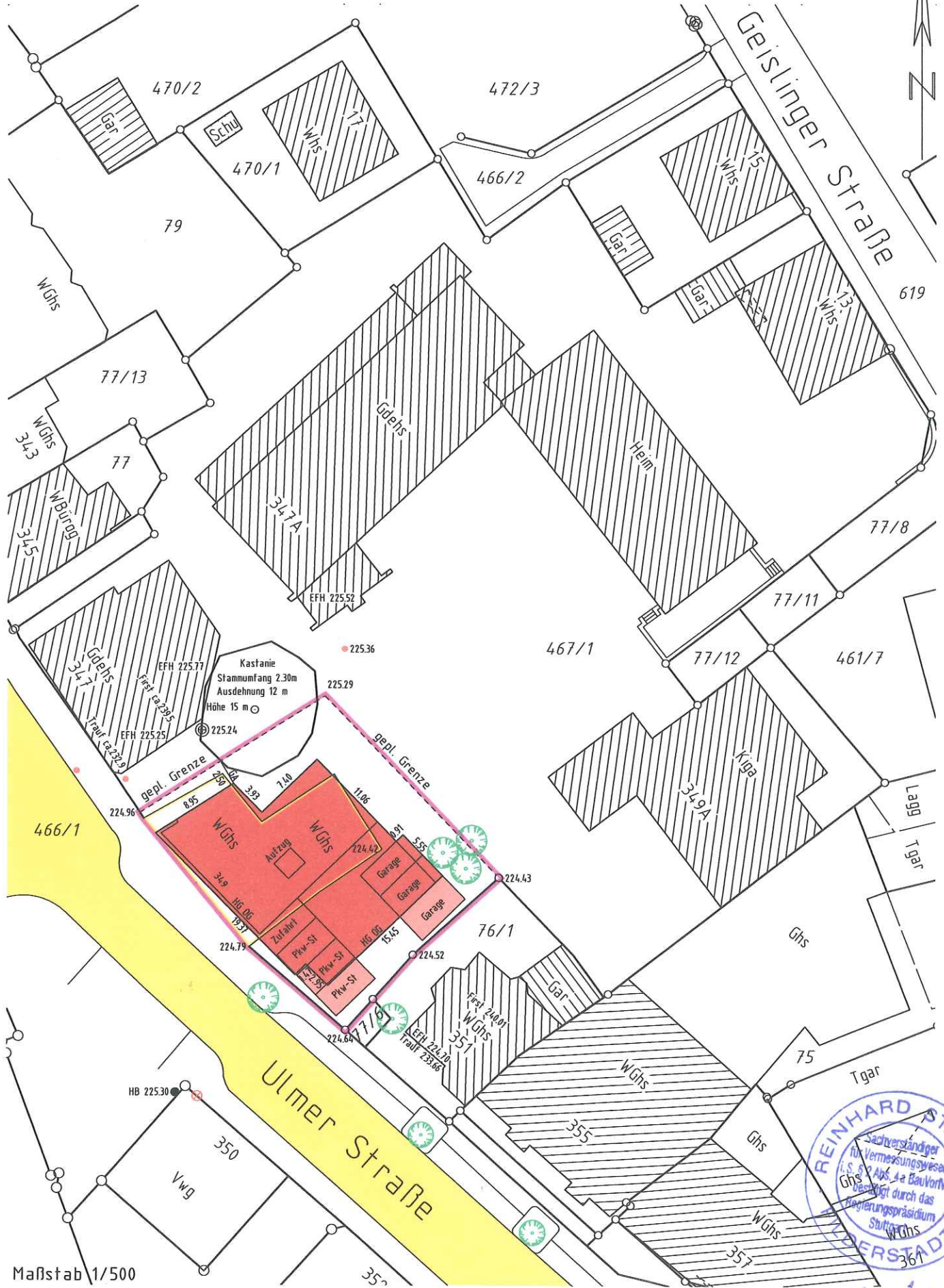
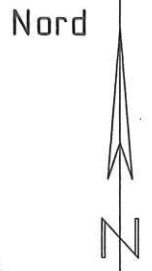
WOHN- UND GESCHÄFTSHAUS
ULMER STRASSE 349
70327 STUTTGART-WANGEN
ANSICHT NORDOST M.1:100
DATUM: 27.11.2013

ARCHITEKTURBÜRO GOLLWITZER
REITERWEG 14, 70794 FILDERSSTADT



ANSICHT NORDWEST

WOHN- UND GESCHÄFTSHAUS
ULMER STRASSE 349
70327 STUTTGART-WANGEN
ANSICHT NORDWEST M.1:100
DATUM: 27.11.2013



Maßstab 1/500

Datum 27.11.2013