



Anlage 2 zu GRDRs 98/2017

Pflege und Unterhaltung der städtischen
Grünanlagen einschließlich der Park- und
Straßenbäume

Situationsbericht des Garten-, Friedhofs- und
Forstamtes



Kernaufgabe Grünflächenunterhaltung



1. Das Garten-, Friedhofs und Forstamt, Abteilung Stadtgrün ist für ca 1.048 ha Grünflächen in eigener Verwaltung zuständig

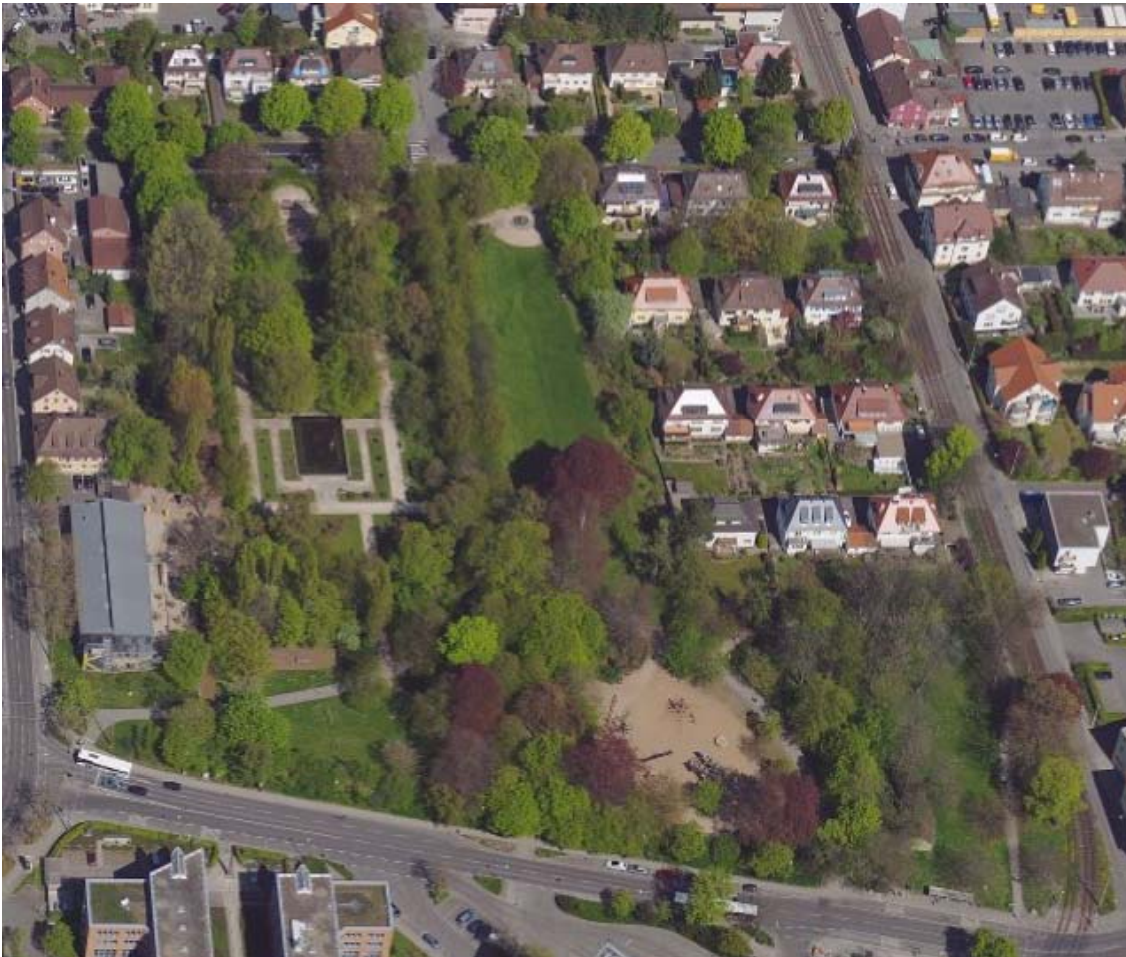
Zu Pflegen und zu Unterhalten sind 3.896 Grünanlagen:

- 788 Grün- und Parkanlagen
- 606 Spielplätze,
- 412 Biotop, Streuobstwiesen und sonstige Naturschutzflächen
- 42 Friedhöfe
- 2.046 Grünflächen im Straßengrün
- 2 Grünflächen der Stadtgärtnerei

Auf den genannten Flächen stehen 97.772 im Grünflächenmanagement erfasste Bäume sowie zahllose nicht einzeln erfasste Gehölzbestände

(Quelle: GFM 26.01.2017)

Pflege- und Unterhaltungsarbeiten der eigenen Produkte



Grün- u. Parkanlagen Beispiel Stadtpark Vaihingen

- Regelmäßige Tätigkeiten 67
- Baumkontrolle und -Pflege
- Wechselflorbeete und Stauden pflegen
- Gehölzpflege allgemein
- Rasen mähen
- Lauben
- Wege, Mauern u. Treppen instandhalten
- Brunnen und Wasserbecken instandhalten
- Reparaturen an Belägen, Zäunen und Möblierung
- Reinigung, Müllbeseitigung

Pflege- und Unterhaltungsarbeiten der eigenen Produkte



Kinderspielplätze

Beispiel Spielplatz Schöne Str./ Sailerwasen, Cannstatt

- Regelmäßige Tätigkeiten 67
- Baumkontrolle
- Baum- u. Gehölzpflege
- Spielgerätekontrolle
- Wöchentliche Reinigung und Funktionskontrolle
- Spielgerätersatz u. – Reparaturen
- Rasen mähen
- Lauben
- Reparaturen an Belägen, Zäunen und Möblierung

Pflege- und Unterhaltungsarbeiten der eigenen Produkte



Natur- u. Landschaftsschutz

Beispiel Biotoppflege
Schilfsandsteinaufschluß und
Trockenrasenstandort Egelseer
Heide

- Regelmäßige Tätigkeiten 67
- Zurückdrängen Gehölze
- Zurückdrängen Neophyten
und verdrängenden
Fremdaufwuchs
- Angepasste Mahd
- Seltene Arten (u.a.Orchideen)
und Insekten (u.a.Wildbienen)
fördern



Pflege- und Unterhaltungsarbeiten der eigenen Produkte



Friedhöfe

Beispiel Pragfriedhof

Regelmäßige Tätigkeiten 67

- Baumkontrolle, Baumpflege
- Gehölzpflege
- Stauden und Wechselflor pflegen
- Rasen mähen
- Wegeunterhaltung
- Unterhaltung Mauern und Treppen



Pflege- und Unterhaltungsarbeiten der eigenen Produkte



Grün an Straßen

Beispiel Ostendstraße, S-Ost

Regelmäßige Tätigkeiten 67

- Baumkontrolle, Baumpflege
- Rasen mähen
- Wechselflorbeete pflegen+gießen
- Unterhaltung Beeteinfassung
- Wegeunterhaltung

- Bei Platanen zusätzlich
Massariakontrolle
- Bei Eichen zusätzlich
Eichenprozessionsspinner-
Bekämpfung



2. Das Garten-, Friedhofs und Forstamt, Abteilung Stadtgrün ist außerdem für die Pflege und Unterhaltung von 879 Grünflächen in Verwaltung anderer Ämter zuständig

- 365 Flächen Amt 23 (Kitas, Kleingärten, Flüchtlingswohnheime, Naturschutz)
- 48 Flächen Amt 51 (Kigas, Kitas, Wohngruppen)
- 214 Flächen Amt 40 (Schulen, Schulsportflächen, Kinderhorte)
- 73 Flächen Amt 52 (Umgebungsflächen Sport, Rasenregeneration)
- 79 Flächen Amt 66 /SES (RÜB, Kläranlagen, Außenanlagen Betriebe)
- 19 Flächen BBS (Freibäder, Dachbegrünung Hallenbäder)
- 6 Flächen der AWS (Deponien, Außenanlagen Betriebe)
- 75 Flächen diverser Ämter und Einrichtungen (z.B. Ämter 10, 32, 50, SSB Jugendhausverein, In-Stuttgart, etc.)

(Quelle: GFM 26.01.2017)



Pflege- und Unterhaltungsarbeiten bei Fremdämtern



23-Liegenschaftsamt

Beispiel Kita Weilimdorfer Str. 155,
Weilimdorf

Regelmäßige Tätigkeiten 67

- Rasen mähen
- Baumkontrolle
- Baumpflege + Gehölzpflege
- Pflege Dachbegrünung
- Spielgerätekontrolle
- Spielgeräteersatz
- Unterhaltung Wasserspielanlage
- Sandreinigung, Erneuerung Fallschutz
- Pflege Wechselfflanzung
- Reparaturen an Mauern, Treppen, Belägen

Pflege- und Unterhaltungsarbeiten bei Fremdämtern

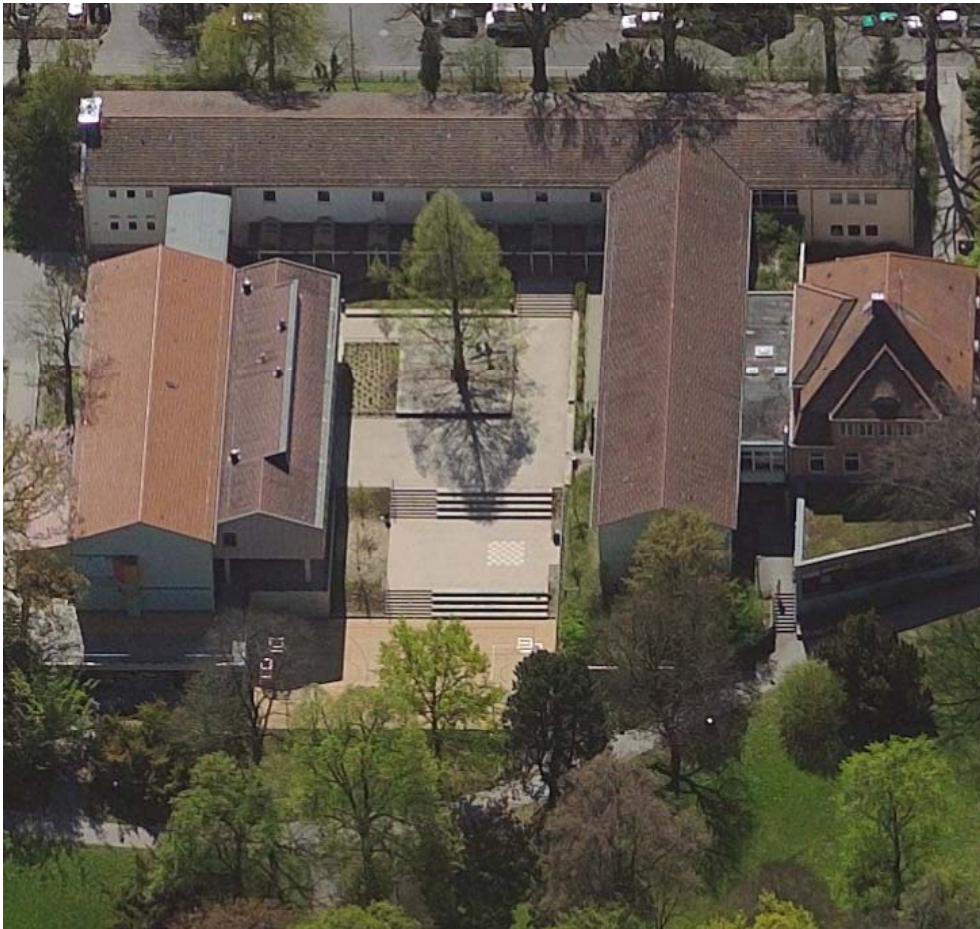


23-Liegenschaftsamt Beispiel Flüchtlingswohnheim Lautlinger Weg, Möhringen

Regelmäßige Tätigkeiten 67

- Baumkontrolle
 - Baumpflege
 - Spielgerätekontrolle
 - Spielgeräteersatz
 - Wegeunterhaltung
-
- An diversen anderen Flüchtlingswohnheimen zusätzlich Pflege der Artenschutzmaßnahmen

Pflege- und Unterhaltungsarbeiten bei Fremdämtern



40-Schulverwaltungsamt Beispiel Fanny-Leicht-Gymnasium Vaihingen

Regelmäßige Tätigkeiten 67

- Baumkontrolle
- Baumpflege
- Bekämpfung
Eichenprozessionsspinner
- Pflege Dachbegrünung
- Spielgerätekontrolle
- Spielgeräteersatz
- Rasen mähen
- Staudenpflege
- Gehölzpflege
- Unterhaltung Beläge, Bänke, Zäune
- Reinigung Kunststoffbelag



Pflege- und Unterhaltungsarbeiten bei Fremdämtern



52 – Amt für Sport u. Bewegung
Beispiel GAZI-Stadion + zentraler Platz
Degerloch

Regelmäßige Tätigkeiten 67

- Baumkontrolle
- Baumpflege + Gehölzpflege
- Rasen mähen Umgebungsfläche
- Reparaturen an Belägen, Zäunen
- Rasenreparatur im Stadion (Austausch Rollrasen)

- Auf zahlreichen anderen Sportflächen im Stadtgebiet
Rasenregenerationsmaßnahmen

Pflege- und Unterhaltungsarbeiten bei Fremdämtern



BBS-Bäderbetriebe Beispiel Inselbad

Regelmäßige Tätigkeiten 67

- Baumkontrolle, Baumpflege
- Spielgerätekontrolle
- Sandreinigung
- Spielgeräteersatz
- Rasenansaat/Sanierung
- Eichenprozessionsspinner-Bekämpfung an Eichen



Pflege- und Unterhaltungsarbeiten bei Fremdämtern



AWS-Abfallwirtschaft Beispiel Liebknechtstraße

Regelmäßige Tätigkeiten 67

- Pflege Dachbegrünung
- Baumkontrolle
- Rasen mähen



Pflege- und Unterhaltungsarbeiten bei Fremdämtern



SES-Stadtentwässerung Beispiel Klärwerk Möhringen

Regelmäßige Tätigkeiten 67

- Pflege Dachbegrünung
- Baumkontrolle
- Baumpflege
- Allgemeine Gehölzpflege

Pflege- und Unterhaltungsarbeiten bei Fremdämtern



66 – Tiefbauamt

Beispiel Gehölzpflege an Gewässern

Tätigkeiten 67

- Baumpflege + Gehölzpflege entlang von Gräben und Bachläufen

Pflege- und Unterhaltungsarbeiten bei Fremdämtern



SSB-Stadtbahnstrecken Beispiel Fasanenhof-Ost

Beteiligung 67

- Finanzierung aufwändiger Unterhaltung der begrünter Gleiskörper und Gleisnebenflächen
- Baum- und Gehölzpflege entlang der Trassen häufig nur als zeitlich begrenzte Nachtbaustelle unter Stromabschaltung und hohem Verkehrssicherungsaufwand möglich

Pflege- und Unterhaltungsarbeiten bei Fremdämtern



Mähen und Gehölzpflege an Bundes- u. Landstraßen
Beispiel Hedelfinger Filderauffahrt und Mittlere Filderstraße

Regelmäßige Tätigkeiten 67

- Mähen der Randbereiche und der Mittelstreifen
- Regelmäßige Baum- u. Gehölzpflege, Freischneiden von Schildern, Zurückdrängen von Wildaufwuchs
- Aufwändige Verkehrssicherung



Aktuelle Pflege- und Unterhaltungsdefizite aufgrund der unzureichenden finanziellen und personellen Ausstattung

Pflege- und Unterhaltungsdefizite - Beispiel Möblierung



In die Jahre gekommene
Sitzbänke können nicht ersetzt
werden





Pflege- und Unterhaltungsdefizite – Beispiel Gehölzpflege



Ränder von Spielplätzen und Grünanlagen können nicht mehr freigehalten werden von Bewuchs

Pflege- und Unterhaltungsdefizite – Beispiel Gehölzpflege



Überhang von Gehölzen entlang
Wegen kann nicht regelmäßig
zurückgeschnitten werden

Pflege- und Unterhaltungsdefizite – Beispiel Gehölzpflege



Wildwuchs in Gehölzbeständen kann nicht mehr rechtzeitig entfernt werden, Pflanzungen verwildern

Pflege- und Unterhaltungsdefizite – Beispiel Stauden- und Gehölzpflege



Baumbete und Staudenflächen können nicht mehr regelmäßig gepflegt werden



Pflege- und Unterhaltungsdefizite – Beispiel Gehölzpflege



Aussichtspunkte können nicht freigehalten werden von Bewuchs

Pflege- und Unterhaltungsdefizite – Beispiel Beläge



Schäden an Pflasterbelägen können nicht repariert werden

Pflege- und Unterhaltungsdefizite – Beispiel Beläge



In die Jahre gekommene Beläge können nicht erneuert werden

Pflege- und Unterhaltungsdefizite – Beispiel Mauern + Treppen



Schäden an Mauern und Treppen
können nicht saniert werden

Pflege- und Unterhaltungsdefizite – Beispiel Vandalismus



Graffiti kann nicht entfernt werden,
die Flächen verwahrlosen dadurch
immer mehr

Pflege- und Unterhaltungsdefizite – Beispiel Vandalismus



Zerstörte Schilder können nicht ersetzt werden

Pflege- und Unterhaltungsdefizite – Beispiel Vandalismus



Zerstörte Möblierung kann nicht ersetzt werden

Pflege- und Unterhaltungsdefizite – Beispiel Baumpflege



Landeshauptstadt Stuttgart – Garten-, Friedhofs- und Forstamt



Neu gepflanzte Bäume können nach der Fertigstellungspflege nicht ausreichend mit Wasser versorgt werden und vertrocknen

Pflege- und Unterhaltungsdefizite – Beispiel Baumpflege



Landeshauptstadt Stuttgart – Garten-, Friedhofs- und Forstamt



Nicht oder zu spät erfolgter Baumschnitt führt zu Entwicklungsfehlern in der Krone mit teuren Folgekosten

Pflege- und Unterhaltungsdefizite – Beispiel Baumpflege



Zu spätes Aufasten führt zu großen Wundflächen, die schlecht verheilen und Eintrittspforten für Pilzbefall sind mit teuren Folgekosten (Verlust der Standsicherheit – Fällung)



Beispiele für erfolgte Sanierungen von Grünanlagen in den Jahren 2013-2015

(28 von aktuell ca. 150 erfassten, sanierungsbedürftigen Grünanlagen
konnten bisher saniert werden)

Programm 2013/ 2014 – „Kleine Grünanlagen“
S-Ost - Hack-/ Stöckachstraße



Nachher



Vorher



Programm 2013/ 2014 – „Kleine Grünanlagen“
S-Sillenbuch – Kernenblickstraße



Nachher

Vorher



Programm 2014/2015 – „Kleine Grünanlagen“ S-Bad Cannstatt – Wulfila-Anlage



Vorher



Nachher



Programm 2014/2015 – „Kleine Grünanlagen“
S-Bad Cannstatt - Kursaal - Wegesanieerung



Vorher



Nachher



Programm 2014/2015 – „Kleine Grünanlagen“ S-Möhringen – Steinbrunnenstraße



Vorher



Nachher



Im Bau (Azubibaustelle)





**Mindestens 122 weitere Sanierungen
sind dringend erforderlich,
können jedoch aktuell nicht umgesetzt
werden**