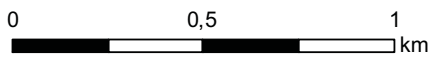
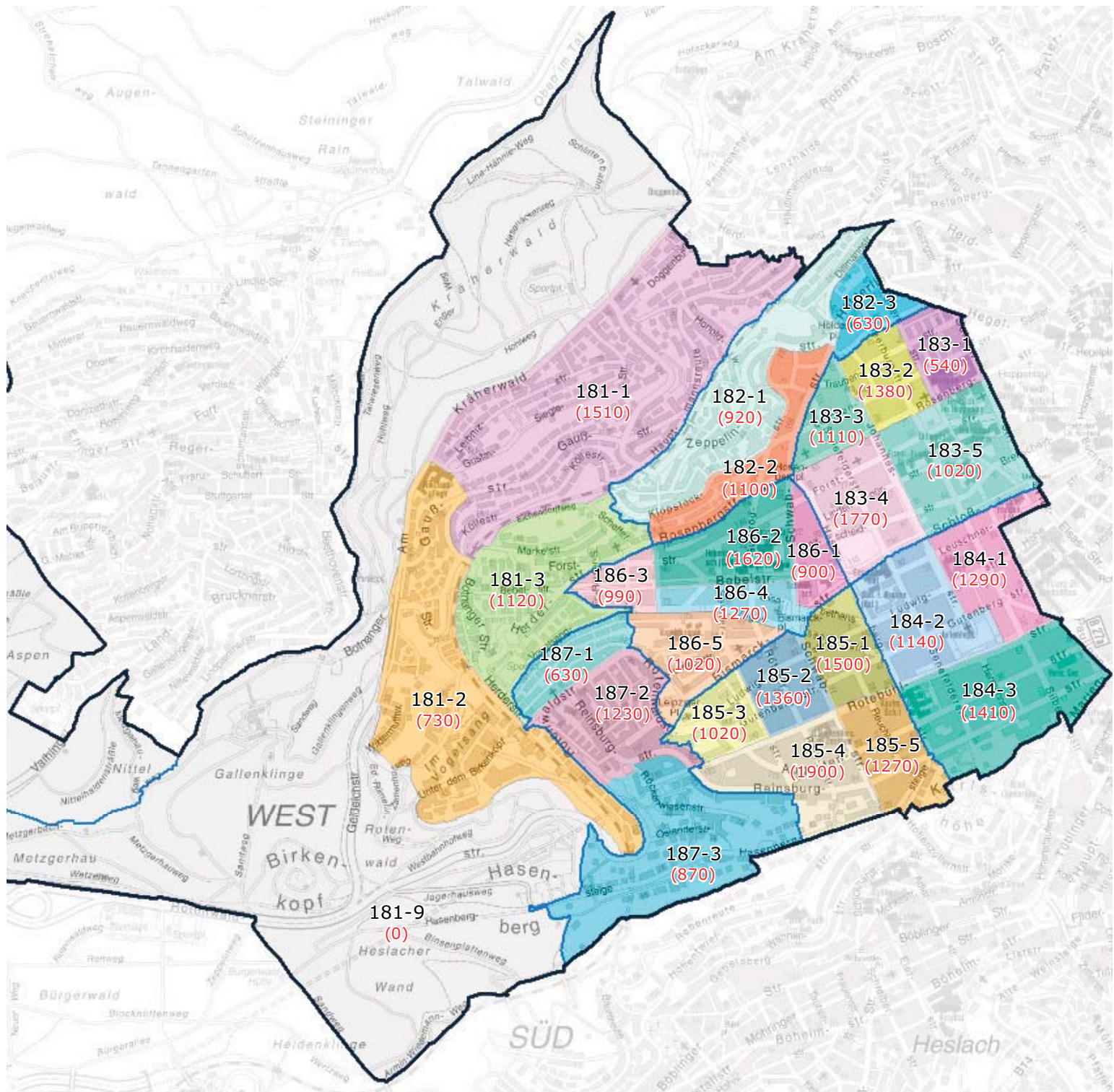


Stadtviertelrevision 2017, Beschluss der AG

KLG alt: 14 Stadtviertel

KLG neu: 30 Stadtviertel, darunter 3 Außenbereiche



Datenquelle: Schätzung auf Basis des Einwohnermelderegisters, Stand 30.06.2016

Kleinräumige Gliederung

Stadtbezirksgrenze

Stadtteilgrenze

Neue Stadtviertel mit Nummer und Zahl der Haushalte (auf volle 10er gerundet)