

Flächennutzungsplan

Berichtigung Nr. B36

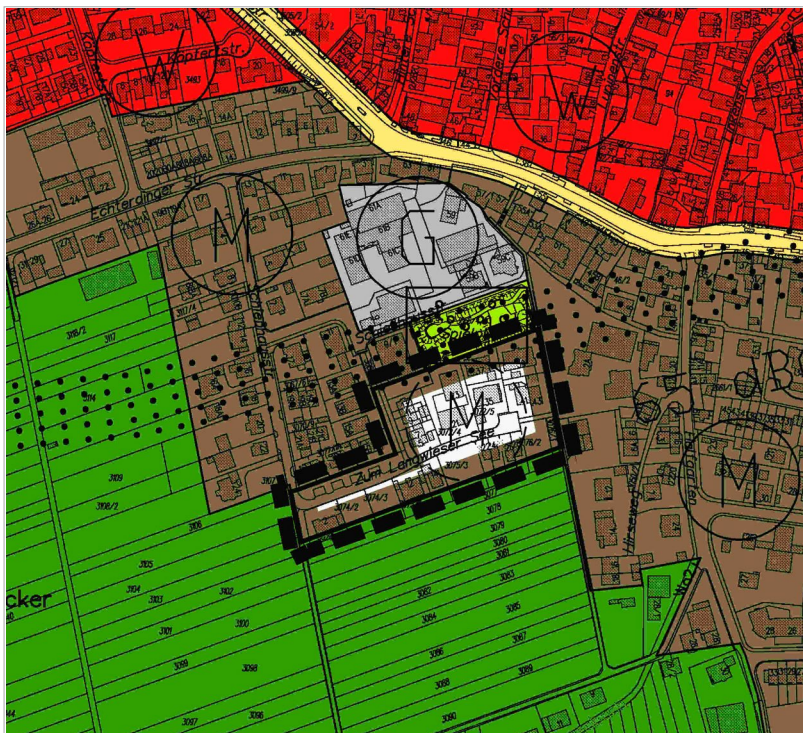
STUTTGART



Amt für Stadtplanung und Wohnen

Schießhausäcker Stuttgart-Plieningen

Berichtigung des Flächennutzungsplans Stuttgart gemäß § 13 a Abs. 2 BauGB zum Bebauungsplan Wohngebiet Schießhausäcker (Plie 92)



Geltender Stand

Im wirksamen Flächennutzungsplan Stuttgart ist die Fläche innerhalb des Geltungsbereichs als 1,12 ha große Gemischte Baufläche (Planung) dargestellt.



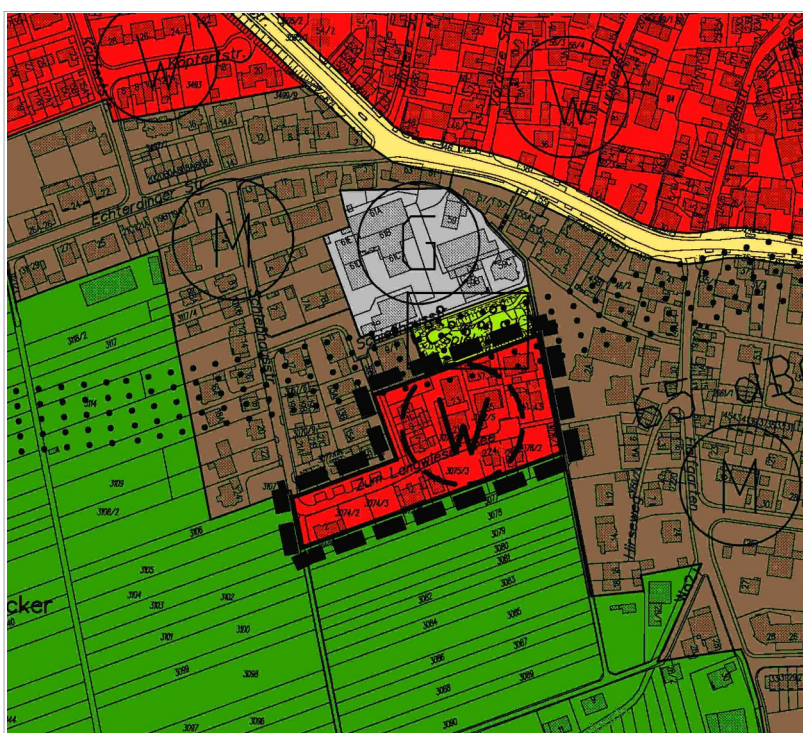
Gemischte Baufläche (Planung)



Wohnbaufläche (Umnutzung)



Geltungsbereich



Beabsichtigte Darstellung

Um die Ziele des Bebauungsplans Schießhausäcker realisieren zu können, ist die Darstellung des Flächennutzungsplans für die 1,12 ha große Fläche in Wohnbaufläche (Umnutzung) zu ändern. Im Bebauungsplan wird als Art der Nutzung Allgemeines Wohngebiet (WA) und eine Fläche für Gemeinbedarf (GBD) festgesetzt.

Der FNP Stuttgart wird im Zuge der Berichtigung gem. § 13a Abs. 2 BauGB angepasst. Die geordnete städtebauliche Entwicklung des Gemeindegebietes wird hierdurch nicht beeinträchtigt.

Planzeichnung vom 18. November 2020
Maßstab 1 : 5 000
Kartengrundlage: Stadtmessungsamt