



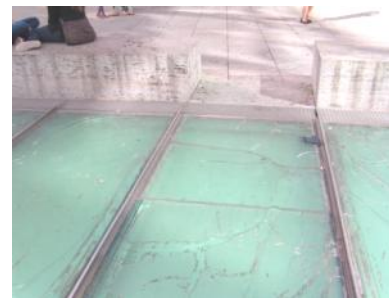
**Sanierung Oberlichtband Kunstmuseum - Kleiner Schlossplatz 1**  
heutiger Zustand



<b>Bauherr</b>	Amt für Liegenschaften und Wohnen
<b>vertreten durch</b>	das Technische Referat, Hochbauamt
<b>Projekt</b>	Kunstmuseum Sanierung Oberlichtverglasung Kleiner Schlossplatz 1 70173 Stuttgart
<b>Architekten</b>	HASCHER JEHLE Architektur Kantstraße 17 10623 Berlin



Zustand Mai 2013 - 23 zerstörte Scheiben!





**Sanierung Oberlichtband Kunstmuseum - Kleiner Schlossplatz 1**

Zustand heute: Mai 2013



**Sanierung Oberlichtband Kunstmuseum - Kleiner Schlossplatz 1**  
Einbau Edelstahlplatte mit Einlageplatten als Unterkonstruktion



**Sanierung Oberlichtband Kunstmuseum - Kleiner Schlossplatz 1**  
Einbau der 3 Musterplatten



**Sanierung Oberlichtband Kunstmuseum - Belastungstests**  
Fallversuche zum Materialverhalten auf Dauerhaftigkeit



## Sanierung Oberlichtband Kunstmuseum - Belastungstests

Wasser zur Dichtigkeitsprüfung





## Sanierung Oberlichtband Kunstmuseum - Belastungstests

Messung Oberflächentemperatur Metallplatten bei Sonneneinstrahlung



## Zusammenfassung

### **Edelstahlplatten heizen sich im Sommer zu stark auf.**

Gesundheitsamt rät von Realisierung ab:

Dies könnte bei unbeaufsichtigten Kleinkindern zu Hautverbrennungen führen.

Hochbauamt stoppt Planung.

### **Weitere Vorschläge der Architekten zur Vermeidung der Aufheizung**

- Beschichtung mit Gummigranulat, siehe Tartanbahnen
- Beschichtung mit Kunstharz, RHD, siehe Stahlbrücken

### **Planungsstop**

Langzeitverhalten der Beschichtungen nicht überzeugend.

Keine gesicherten Zukunftsprognosen dieser Prototypen.

### **Ergebnis**

**Neue von der Stadt gewünschte Ausführung: Schließen des Oberlichtbandes!  
Kunstmuseum begrüßt diese Ausführungsart.**



<b>Kostenberechnung, bisher, Mai 2012: Gesamtkosten</b>		<b>brutto 1.850.000 €</b>
Maßnahme 1: Sanieren und Schließen des Glasbandes		ca. brutto 960.000 €
Lichtkunst		ca. brutto 260.000 €
<hr/>		
Summe Kosten Maßnahme 1		ca. brutto 1.220.000 €
Maßnahme 2: Einbau neue Lichtdecke im Museum		ca. brutto 630.000 €
<hr/>		
Gesamtkosten Maßnahme 1 + 2		brutto 1.850.000 €
Ausgaben Planungskosten und Muster bisher		ca. brutto 300.000 €*
<b>Zur Verfügung stehen noch</b>		<b>ca. brutto 1.550.000 €</b>

**Kosten der neuen Lösung müssen auf Auskömmlichkeit bis Baubeschluss geprüft und neu ermittelt werden !**

\* Die Planungskosten für die Lichtdecke sind weiter verwendbar



**Voraussichtliche Termine:**

Baubeschluss  
Baudurchführung

Herbst 2013  
Frühjahr - Herbst 2014

**Kunstmuseum wünscht sich eine Bauzeit von Mai - Oktober 2014  
Exakte Bauzeiten und Sicherungsmaßnahmen der Baustelle müssen in weiterer  
Planung detailliert ermittelt und mit dem Kunstmuseum abgestimmt werden!**