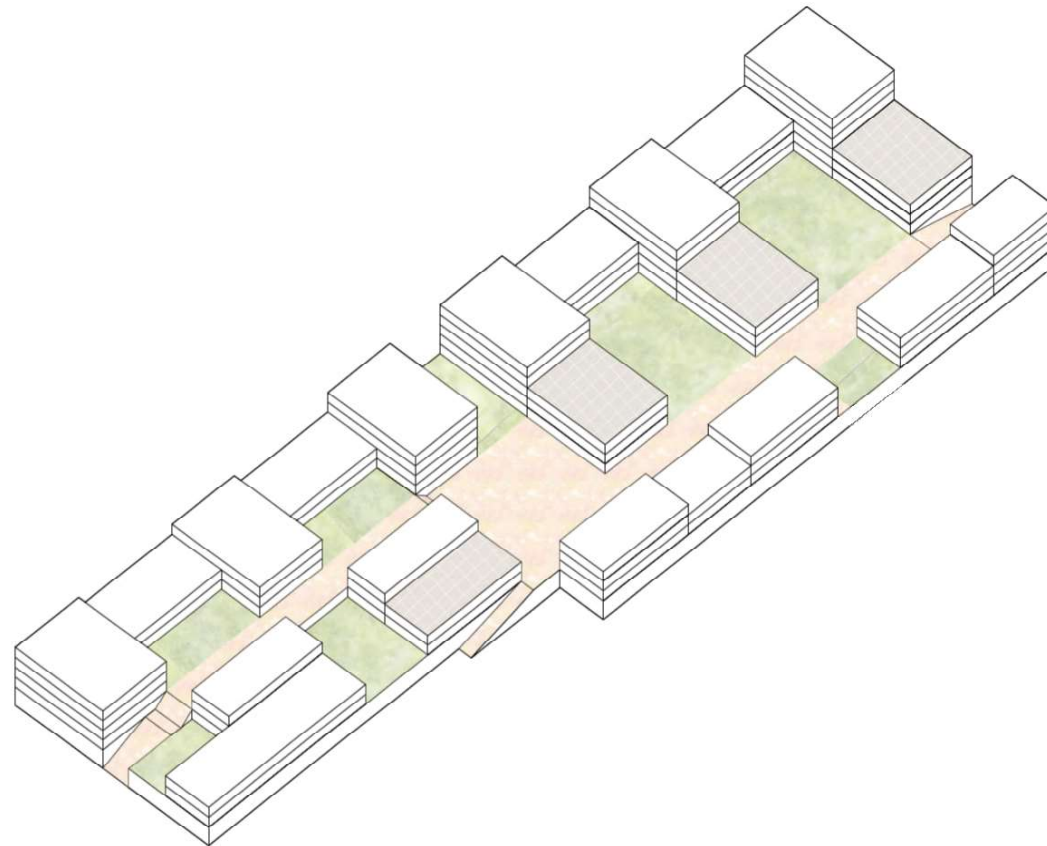


# Konzept

Option 2 schlägt eine Typologie vor, die die zunächst unvereinbar wirkenden Nutzungen des AWS Betriebshof und der externen Nutzungen, wie z.B. Wohnen, über eine horizontal gestapelte Organisation zusammenbringt.

Ziel des Entwurfs ist es, eine Lösung für das Nebeneinander von essenziellen Infrastrukturen, Wohnen und Arbeiten in einem durchmischten, urbanen Quartier anzubieten.



**Maximale Ausnutzung des Erdgeschosses für AWS-Nutzungen**

**Ausbildung einer Plattform schafft neue Qualitäten auf Ebene 1**



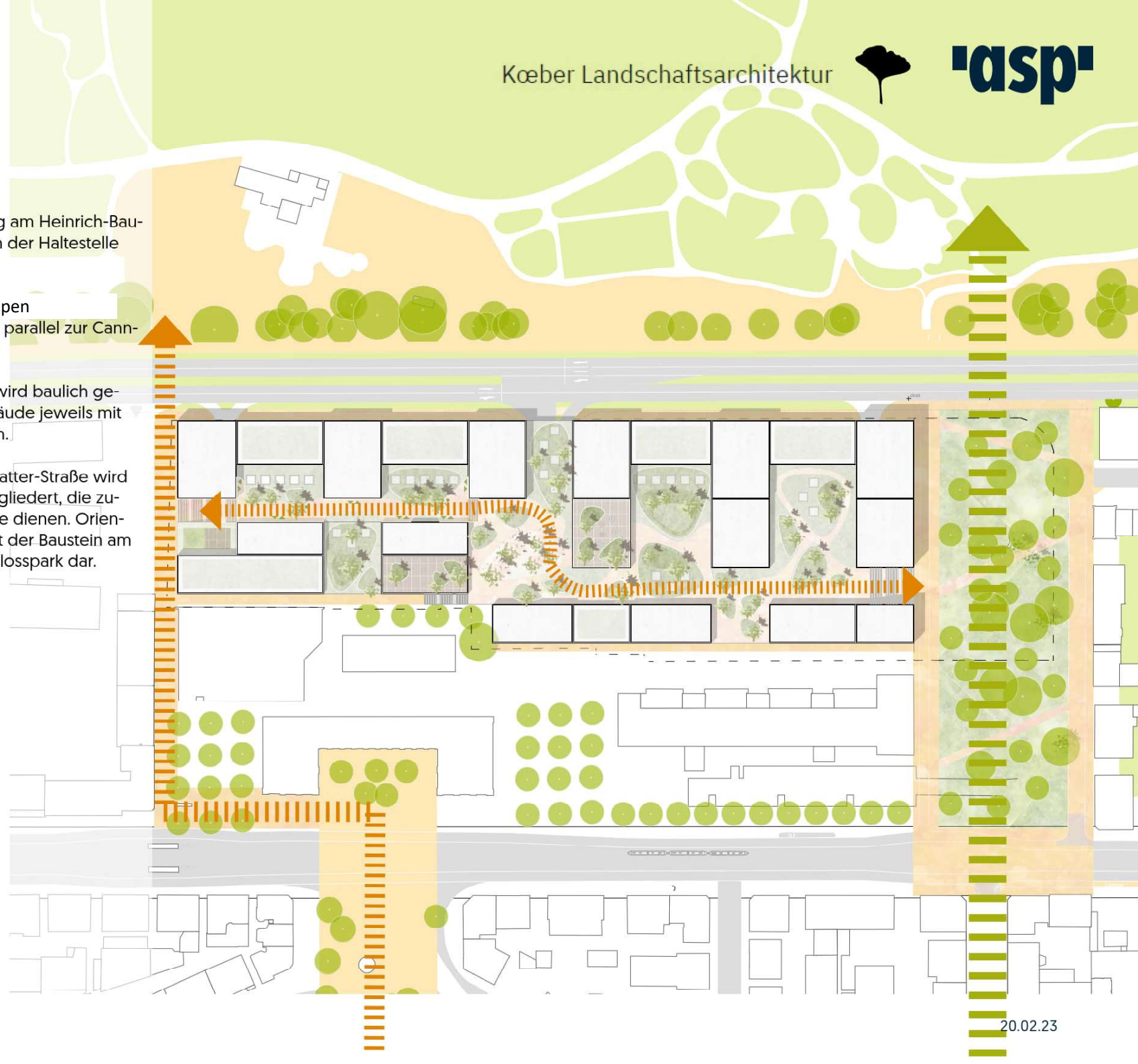
## Lageplan

Hauptachsen bleiben die Grünverbindung am Heinrich-Baumann-Platz und die Wegeverbindung von der Haltestelle Stöckach zum Park.

Das Areal selbst ist über drei Freiraumtreppen zugänglich. So wird es möglich, das Areal parallel zur Cannstatter-Straße zu durchqueren.

Der Schulhof des Zeppelin-Gymnasiums wird baulich gefasst, während Sporthalle und Mensagebäude jeweils mit einem Nachbar-Baustein gesäumt werden.

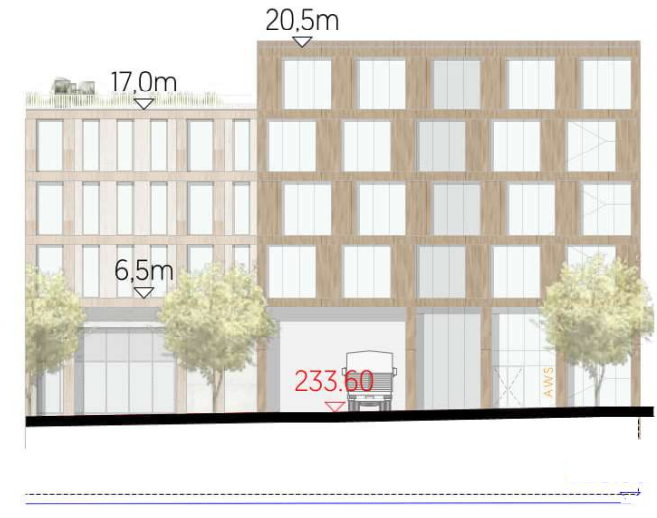
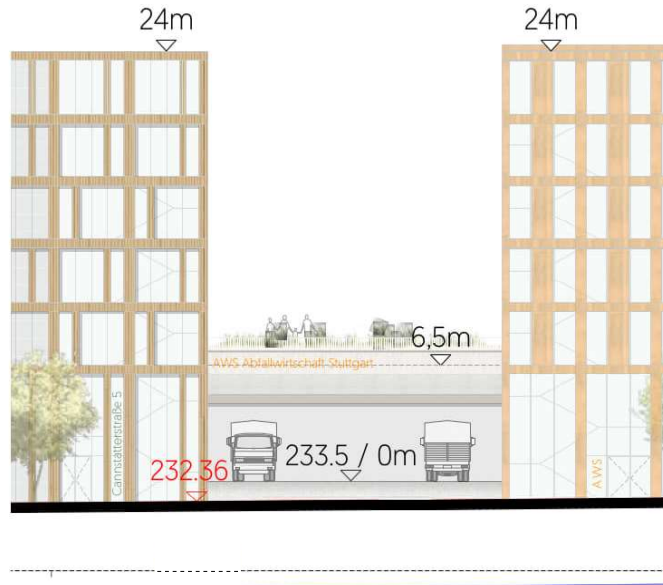
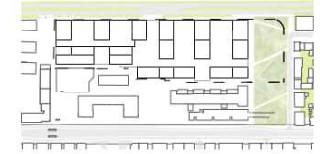
Die Erscheinung des Areals hin zur Cannstatter-Straße wird durch eine Abfolge von Hochpunkten gegliedert, die zudem der Adressbildung entlang der Straße dienen. Orientierungspunkt und Auftakt des Areals stellt der Baustein am Heinrich-Baumann-Platz mit Blick zum Schlosspark dar.



# Perspektivische Darstellung



# Ansicht - Cannstatter Straße



02.07.2023 Coordinate system: DTM (NHN)  
 (Messung nach nationalen Spinnkreisnetzdaten und Übersetzungsungen in dem Eszen 2023)



# Erdgeschoss



- |                             |                                   |                      |                            |
|-----------------------------|-----------------------------------|----------------------|----------------------------|
| Zentralwerkstatt            | Betriebsstelle Mitte              | Zentrale Verwaltung  | Center of circular economy |
| Verkehrszeichenorientierung | Garten-, Forst-, und Friedhofsamt | Gebäudemanagement    | Funktionseinheit 12, neu   |
| Fuhrpark                    | Kantine                           | Betriebskindergarten | Externe Nutzung            |