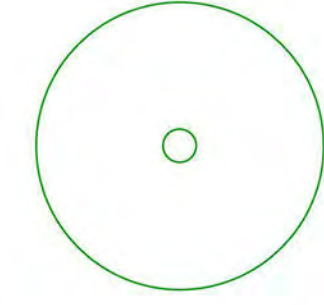
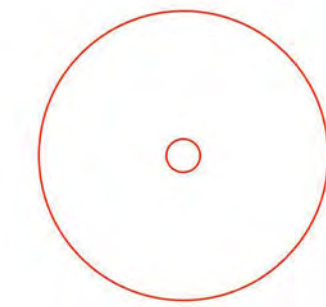


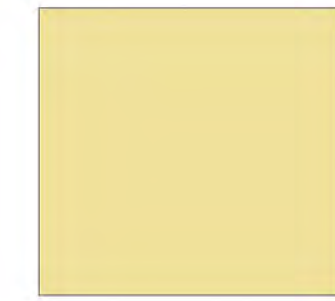
Legende



Bestandsbäume Erhalt
(gemäß Baumschutzsatzung Stuttgart)



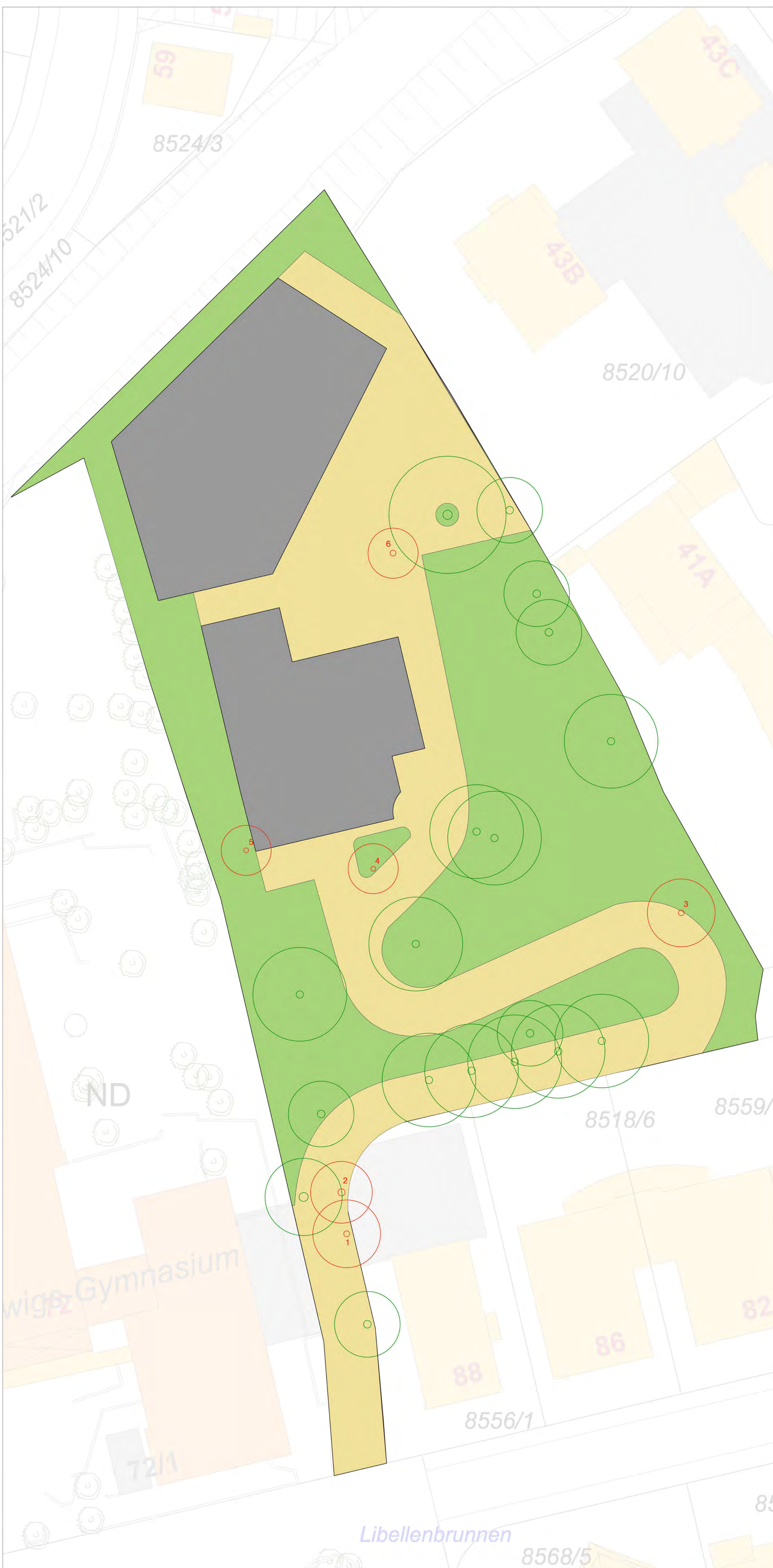
Bestandsbäume Fällung
(gemäß Baumschutzsatzung Stuttgart)



Belagsfläche Planung



Grünfläche Planung



Baumbilanz

(gemäß Baumschutzsatzung Stuttgart)

Baum Nr.	Stammumfang	Ersatzbedarf
1	1,57 m	3 Stk.
2	1,25 m	2 Stk.
3	1,41 m	2 Stk.
4	0,94 m	1 Stk.
5	1,09 m	2 Stk.
6	1,57 m	3 Stk.

Zusammenfassung

Baumfällung	Ersatzbedarf
6 Stk.	13 Stk.

PROJEKTPHASE GRDRs 899/2019
Aufstellungsbeschluss Bebauungsplan

PROJEKT
WSSRK Hospiz und Pflegeheim
Relenbergstraße 90/Regine-Köhler-Heim (Stgt 310)

PLANINHALT
Baumbilanz zum Aufstellungsbeschluss

	DATUM 02.09.2019	
	PLANNUMMER PRS_BP_FP_LPB_250.1	
	DOKUMENTENNAME -	
	PLANGRÖSSE 841x594 mm	
	SONSTIGES -	
GEZEICHNET HB	MASSSTAB 1:250	
AUFTRAGGEBER Württ. Schwesternschaft vom Roten Kreuz e.V. Relenbergstr. 90 D-70174 Stuttgart		

Forststraße 93/2
70176 Stuttgart
T +49 711 407 981 40
F +49 711 407 981 39
buero@baeuerle-landschaftsarchitektur.de
www.baeuerle-landschaftsarchitektur.de