

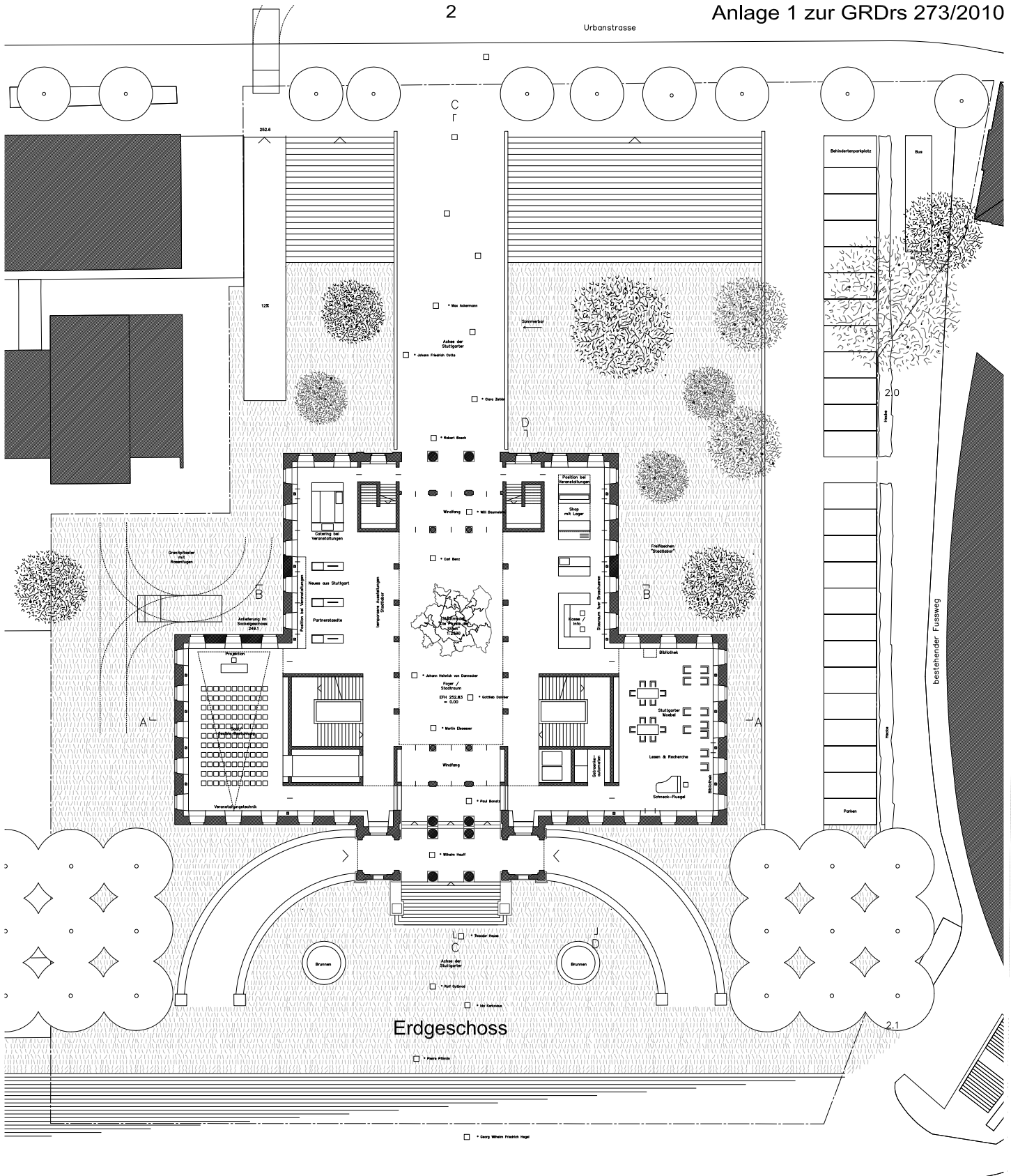
**Landeshauptstadt Stuttgart
Hochbauamt**



**Realisierungswettbewerb
Stadtmuseum im Wilhelmspalais**



Architekten: Lederer, Ragnarsdóttir, Oei und Jangled Nerves, Stuttgart



Konrad Adenauer Strasse

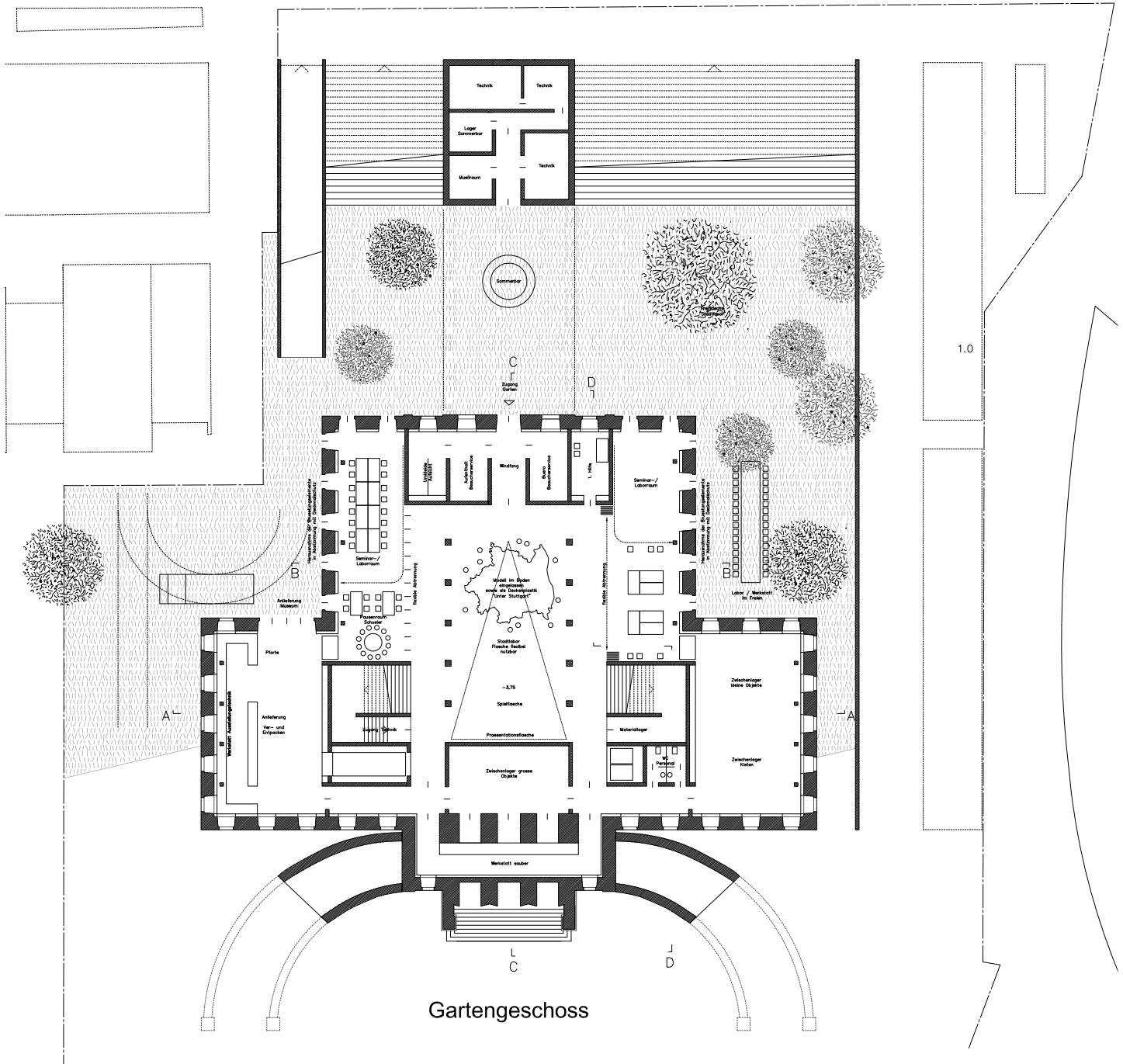
Landeshauptstadt Stuttgart
Hochbauamt



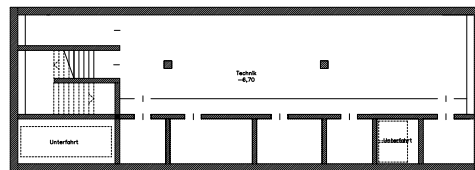
Realisierungswettbewerb
Stadtmuseum im Wilhelmspalais
M 1:500



Architekten: Lederer, Ragnarsdóttir, Oei und Jangled Nerves, Stuttgart



Gartengeschoss



Untergeschoss

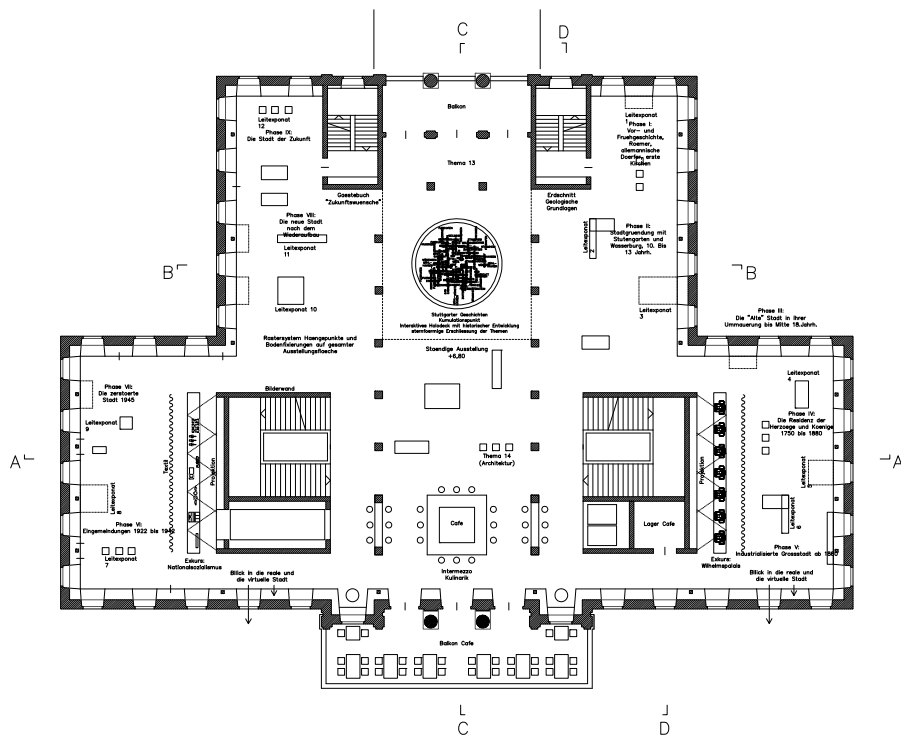
**Landeshauptstadt Stuttgart
Hochbauamt**



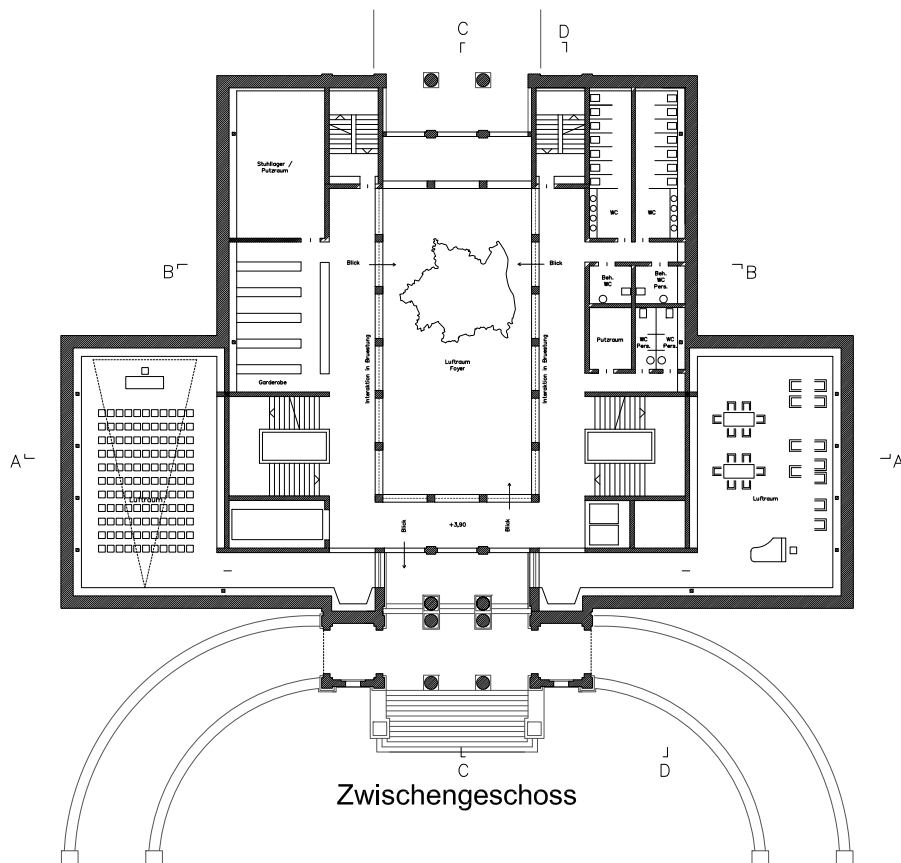
**Realisierungswettbewerb
Stadtmuseum im Wilhelmspalais
M 1:500**



Architekten: Lederer, Ragnarsdóttir, Oei und Jangled Nerves, Stuttgart



1. Obergeschoss



Zwischengeschoss

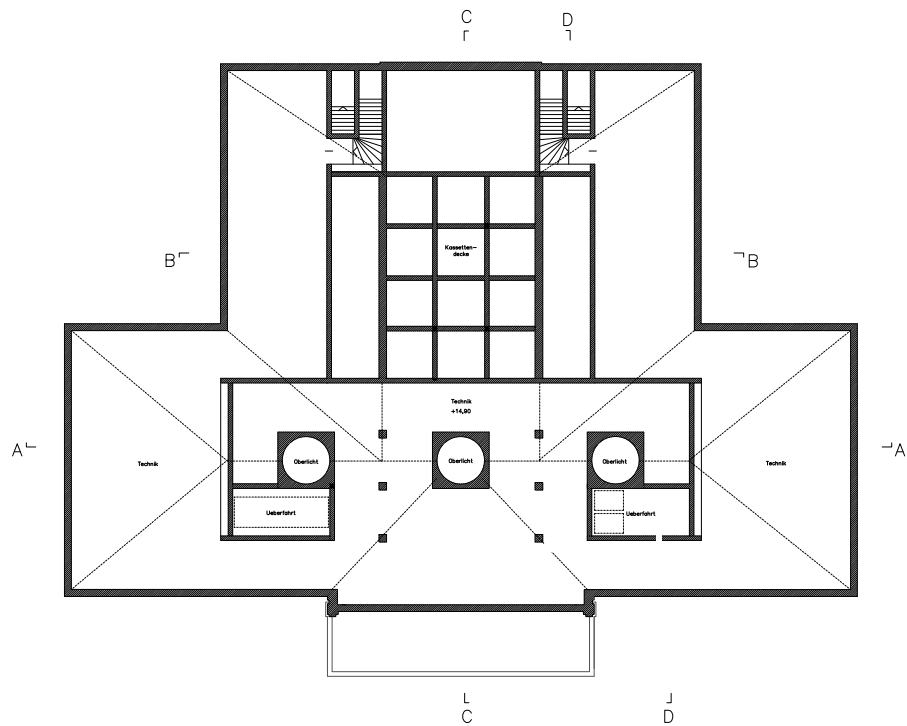
Landeshauptstadt Stuttgart
Hochbauamt



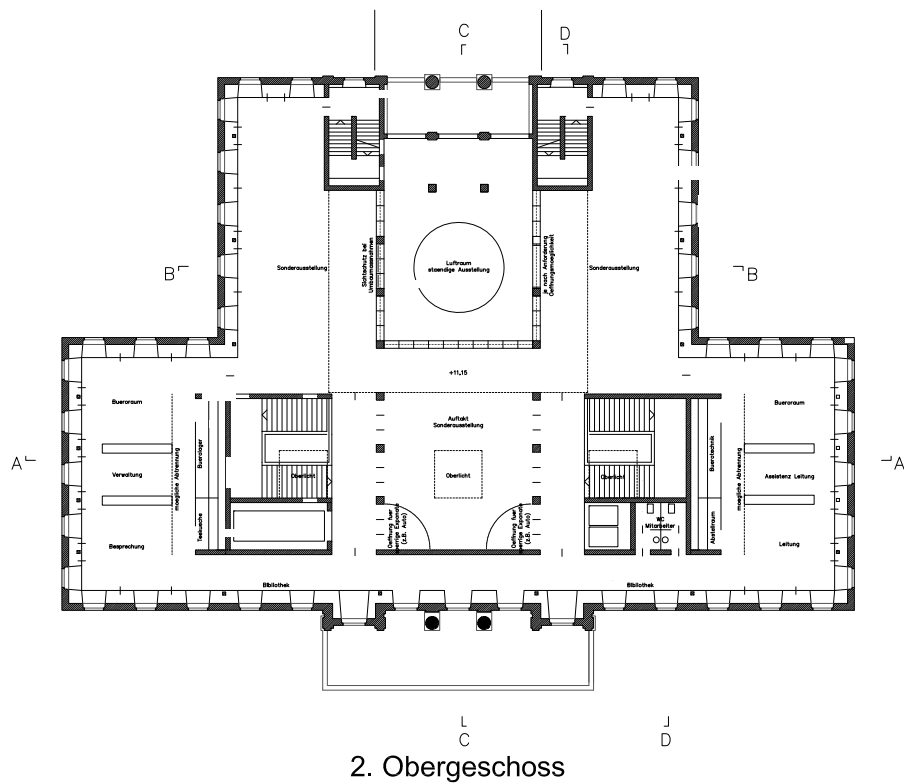
Realisierungswettbewerb
Stadtmuseum im Wilhelmshaus
M 1:500



Architekten: Lederer, Ragnarsdóttir, Oei und Jangled Nerves, Stuttgart



Dachgeschoss



2. Obergeschoss

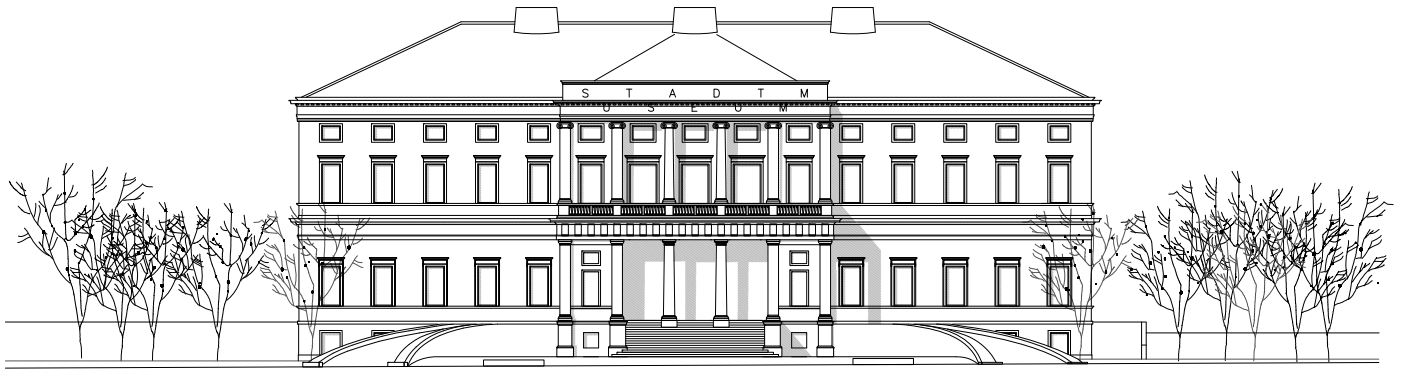
Landeshauptstadt Stuttgart
Hochbauamt



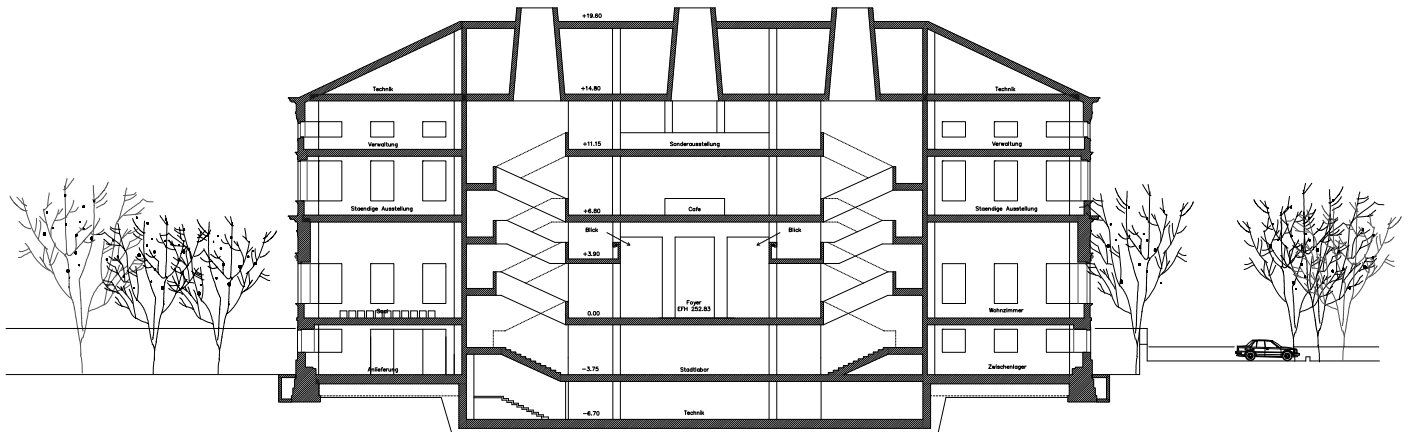
Realisierungswettbewerb
Stadtmuseum im Wilhelmshaus
M 1:500



Architekten: Lederer, Ragnarsdóttir, Oei und Jangled Nerves, Stuttgart



Ansicht Nord

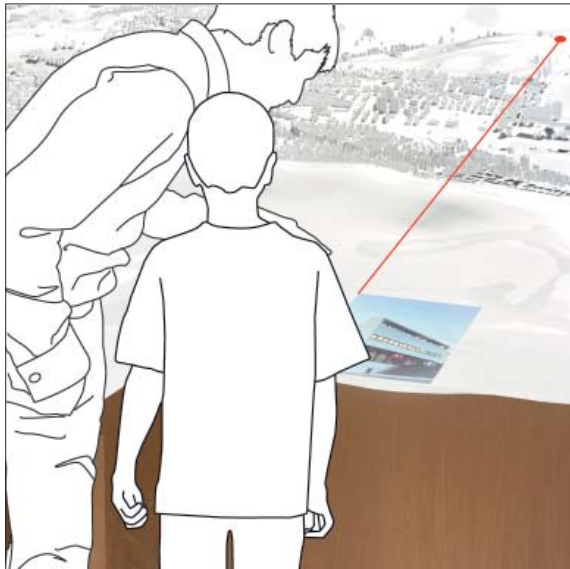
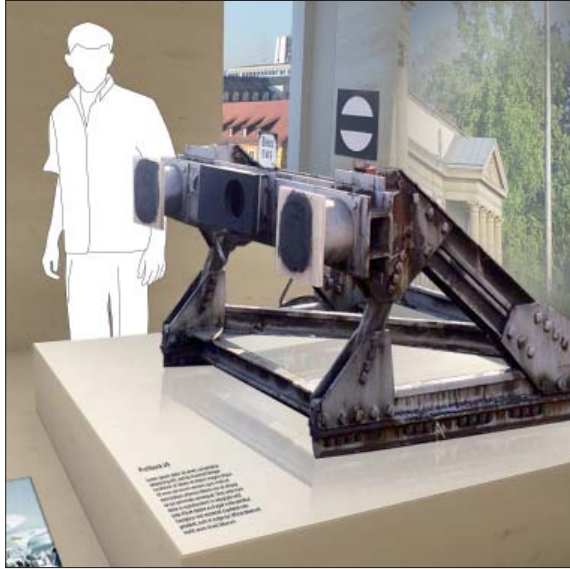


Schnitt A - A

Landeshauptstadt Stuttgart
Hochbauamt



Realisierungswettbewerb
Stadtmuseum im Wilhelmshaus
M 1:500

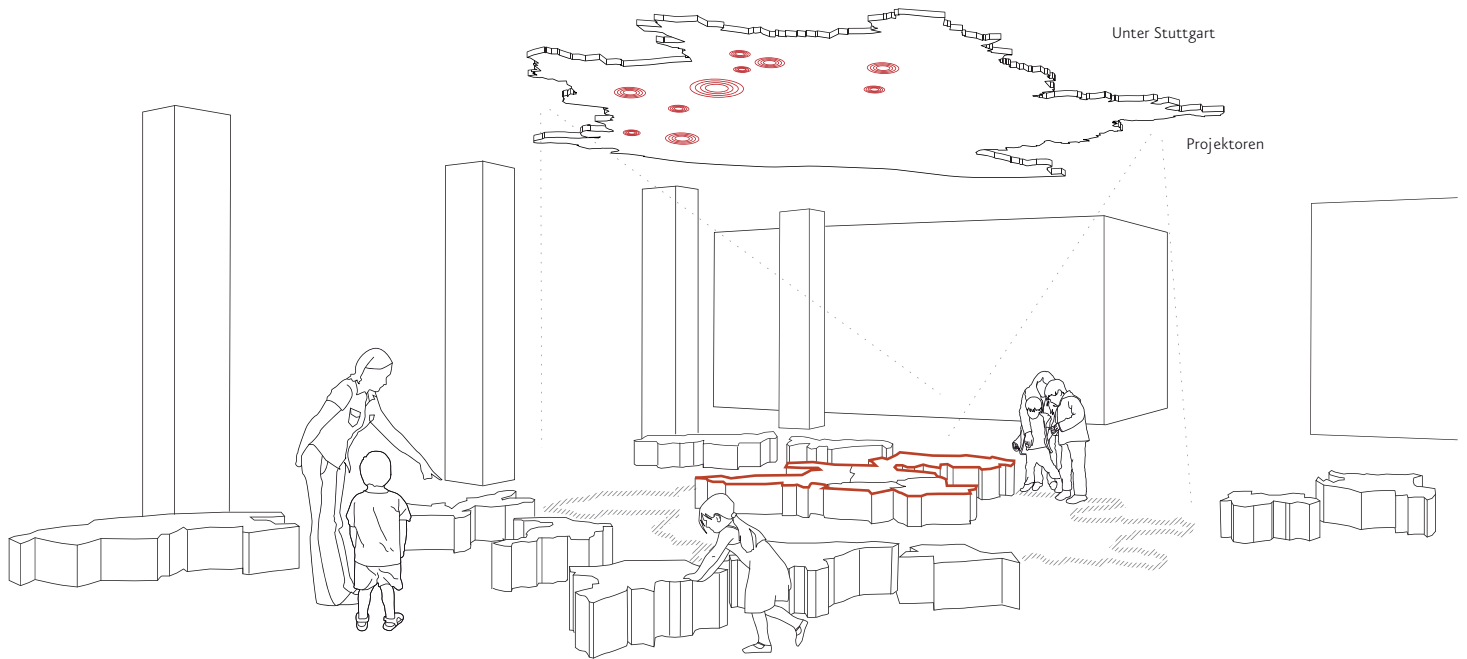


Ausstellungskonzeption
1. Obergeschoss

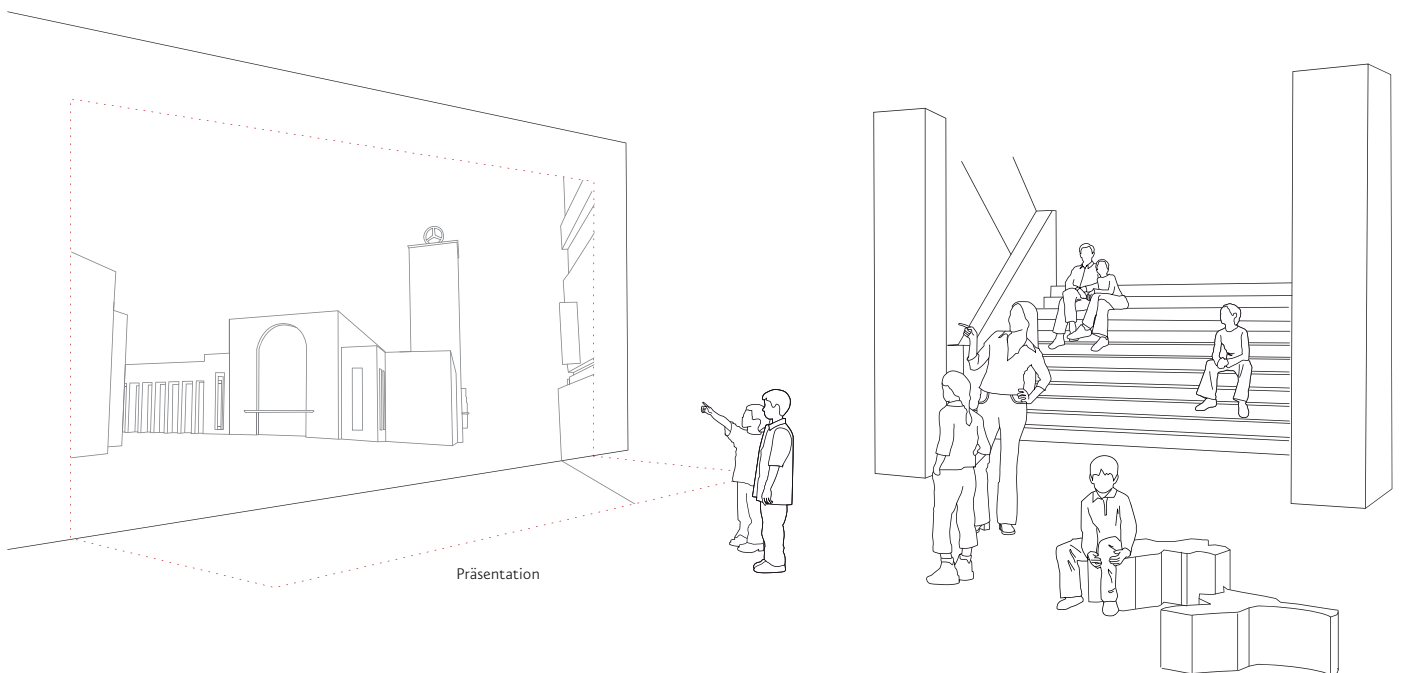
**Landeshauptstadt Stuttgart
Hochbauamt**

**Realisierungswettbewerb
Stadtmuseum im Wilhelmshaus**

Architekten: Lederer, Ragnarsdóttir, Oei und Jangled Nerves, Stuttgart



Stadtteil - Puzzle im Stadtlabor



Bühne im Stadtlabor

**Landeshauptstadt Stuttgart
Hochbauamt**

**Realisierungswettbewerb
Stadtmuseum im Wilhelmspalais**