

**Baubereich**  
**Bauzaun**

Zugang Halle



Hauptzugang

Zugang Schulhof  
in Phase 1

Baubereich Phase 1  
Juni 2019 - September 2019

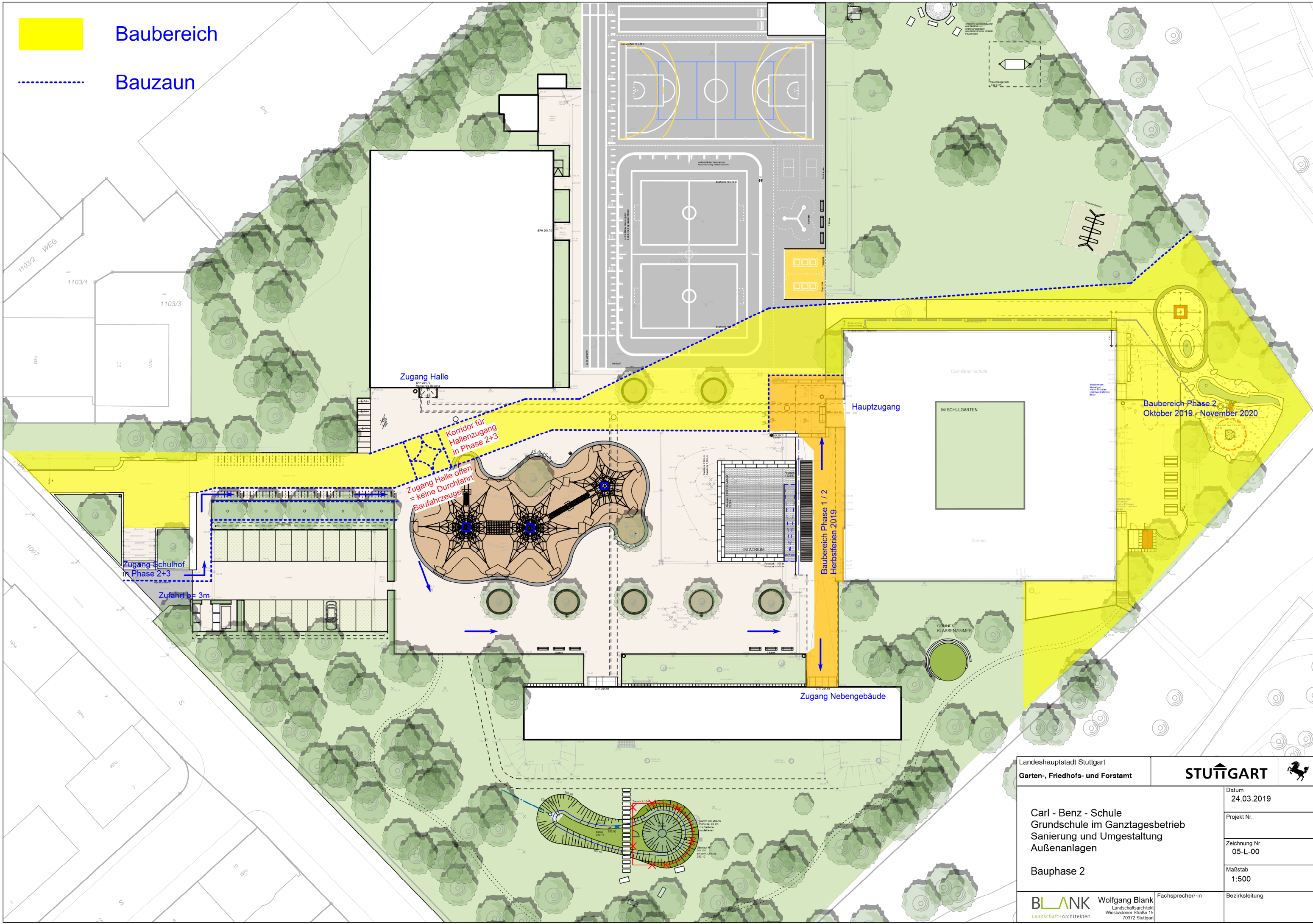
Provisorerischer Zugang in Phase 1

Zugang Nebengebäude

Landeshauptstadt Stuttgart Garten-, Friedhofs- und Forstamt		<b>STUTTGART</b> 	
Carl - Benz - Schule Grundschule im Ganztagesbetrieb Sanierung und Umgestaltung Außenanlagen		Datum 24.03.2019	Projekt Nr.
Bauphase 1		Zeichnung Nr. 05-L-00	Maßstab 1:500
 <b>BLANK</b> LandschaftsArchitekten	Wolfgang Blank Landschaftsarchitekt Wiesbadener Straße 15 70372 Stuttgart	Fachsprecher/-in	Bezirksleitung



**Baubereich**  
**Bauzaun**



Zugang Halle

Hauptzugang

Korridor für  
Hallenzugang  
in Phase 2+3

Zugang Halle offen  
= keine Durchfahrt  
Baufahrzeuge



Baubereich Phase 1 / 2  
Herbstferien 2019

Baubereich Phase 2  
Oktober 2019 - November 2020

Zugang Schulhof  
in Phase 2+3

Zufahrt b=3m

Zugang Nebengebäude

Landeshauptstadt Stuttgart Garten-, Friedhofs- und Forstamt		<b>STUTTGART</b> 	
Carl - Benz - Schule Grundschule im Ganztagesbetrieb Sanierung und Umgestaltung Außenanlagen		Datum 24.03.2019	Projekt Nr.
Bauphase 2		Zeichnung Nr. 05-L-00	Maßstab 1:500
 Wolfgang Blank Landschaftsarchitekt Wiesbadener Straße 15 70372 Stuttgart	Fachsprecher/-in	Bezirksleitung	

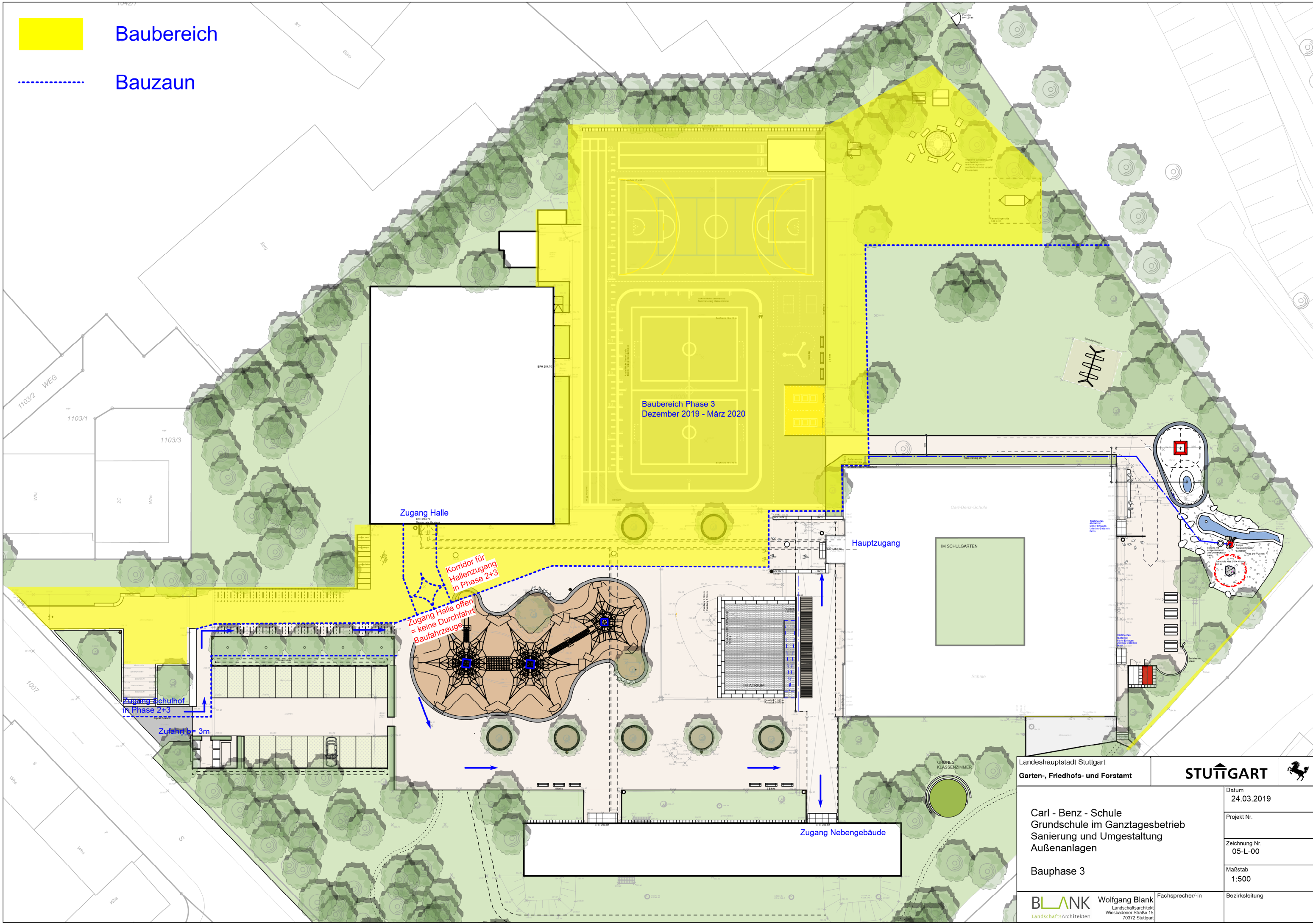





Baubereich



Bauzaun



Landeshauptstadt Stuttgart Garten-, Friedhofs- und Forstamt		<b>STUTTGART</b> 	
Carl - Benz - Schule Grundschule im Ganztagesbetrieb Sanierung und Umgestaltung Außenanlagen		Datum 24.03.2019	Projekt Nr.
Bauphase 3		Zeichnung Nr. 05-L-00	Maßstab 1:500
<b>BLANK</b> LandschaftsArchitekten	Wolfgang Blank Landschaftsarchitekt Wiesbadener Straße 15 70372 Stuttgart	Fachsprecher/-in	Bezirksleitung