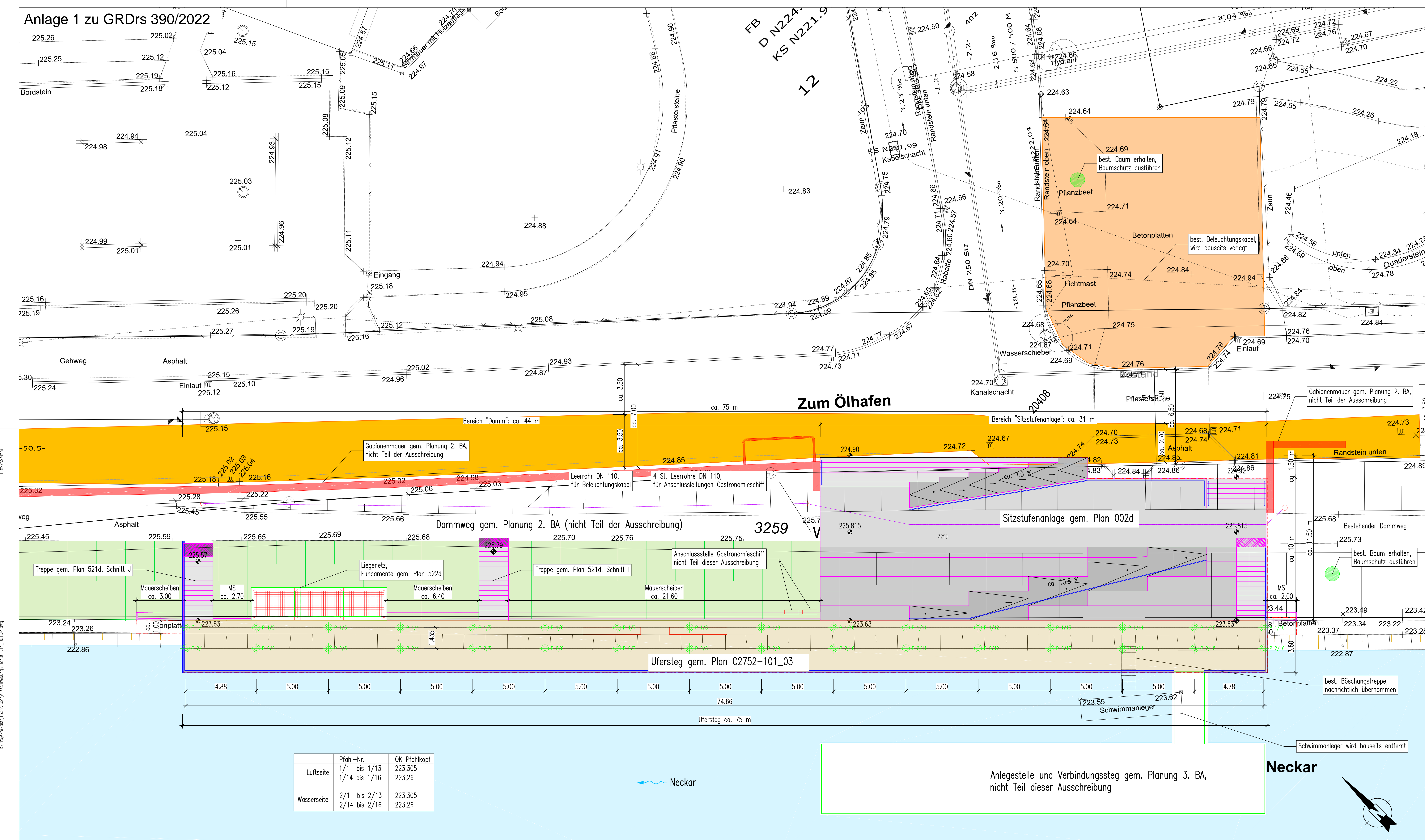


# Anlage 1 zu GRDs 390/2022



- ### Legende
- Stahlbetonfertigteile
  - Beton
  - Stahl
  - Leerrohr
  - Schnittstelle Planungsbüros
  - Planung 2. BA
  - ⊕ P 1/2 Pfahlgründung mit Pfahlnummer
  - BE- und Kranpausfläche
  - Halbseitige Sperrung Straße "Zum Ölhafen"

Koordinatensystem: Gauß-Krüger      Höhensystem: DHHN12

Die angegebenen Straßenhöhen der Neuplanung beziehen sich - soweit nicht anders angegeben - auf die Oberkante der fertigen Fahrbahn (OK FB). Bei Unstimmigkeiten in den Planunterlagen ist unverzüglich der Planbearbeiter zu kontaktieren.

Index	Änderungen	Datum	Name

Zustimmungen	
Datum	Unterschrift
66-3	66-9
66-4	

**Landeshauptstadt Stuttgart - Tiefbauamt**  
Bauabteilung Neckar / Filder

**Ausschreibungsplan**

Stuttgart-Untertürkheim  
**Lindenschulviertel, 1. BA**  
Ufersteg und Sitzstufenanlage

Projektnummer: I16392330010  
Plannummer: 001.1d  
Maßstab: 1 : 100  
Datum: 18.03.2022

**Lageplan**

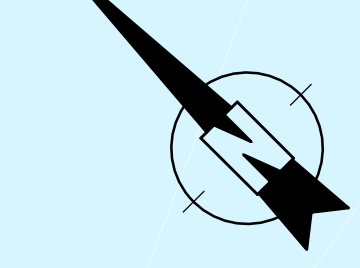
Bearbeitung	Sachgebietsleitung	Baubezirksleitung	Dienststellenleitung	Abteilungsleitung

	Pfahl-Nr.	OK Pfahlkopf
Luftseite	1/1 bis 1/13	223,305
	1/14 bis 1/16	223,26
Wasserseite	2/1 bis 2/13	223,305
	2/14 bis 2/16	223,26

Neckar

Anlegestelle und Verbindungssteg gem. Planung 3. BA, nicht Teil dieser Ausschreibung

Neckar



I:\Projekte\akt\1639\Cad\Ausschreibung\Plan001\_1.cad\_001\_Zust.dwg