



**Grundschule Hohewartschule und Realschule Feuerbach
Stuttgart - Feuerbach
Zusammenfassung Machbarkeitsstudie**

**Anlage 4 zum Vorprojektbeschluss
GRDRs 696/2023**



Bauherr

Landeshauptstadt Stuttgart
Referat Jugend und Bildung
Schulverwaltungsamt 40-2

vertreten durch

Technisches Referat
Hochbauamt 65-4

Machbarkeitsstudie

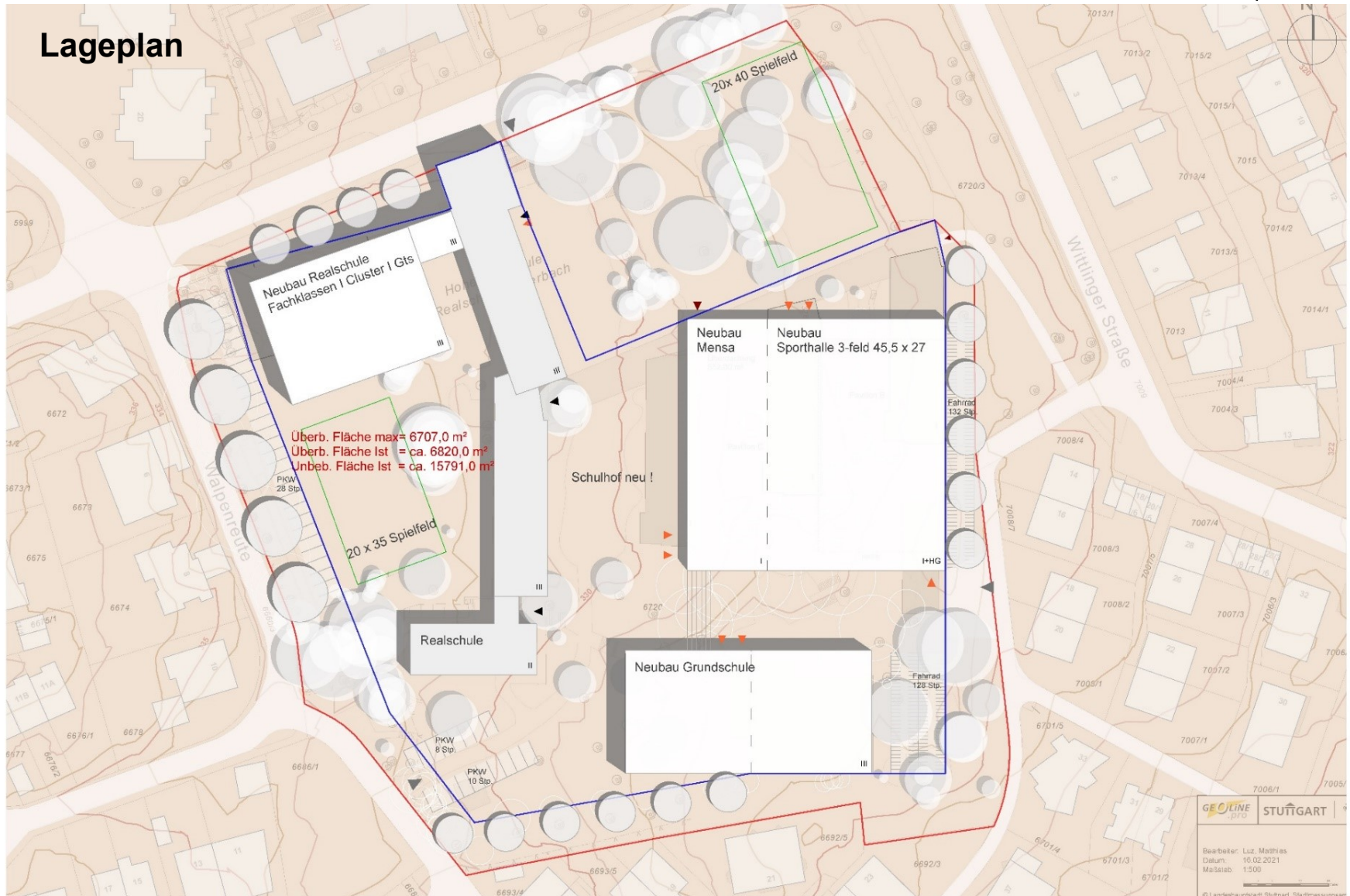
reichert schulze architekten PartGmbH
Freie Architekten BDA und Stadtplaner
Leuschnerstraße 48a
70176 Stuttgart





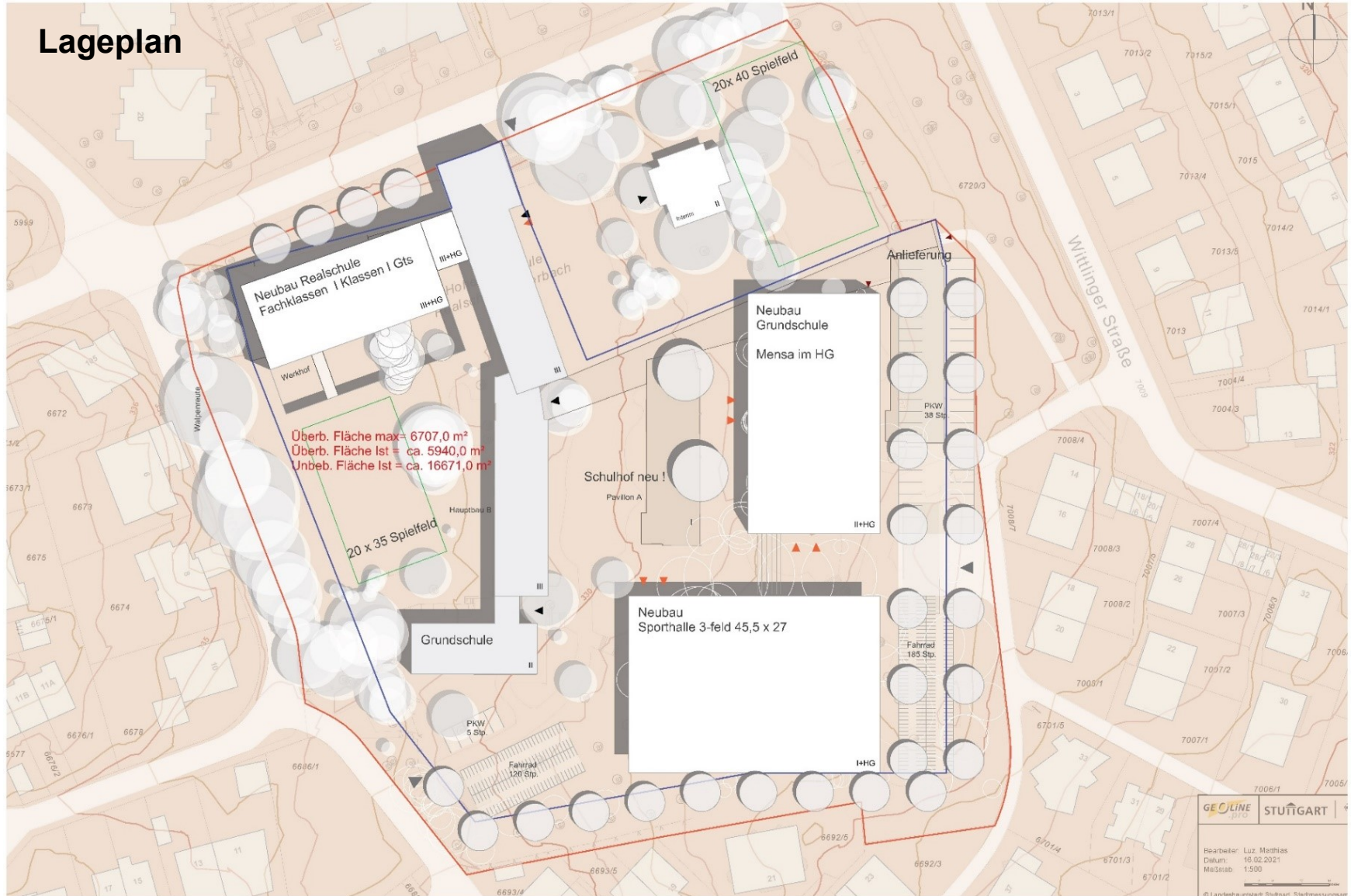


Lageplan



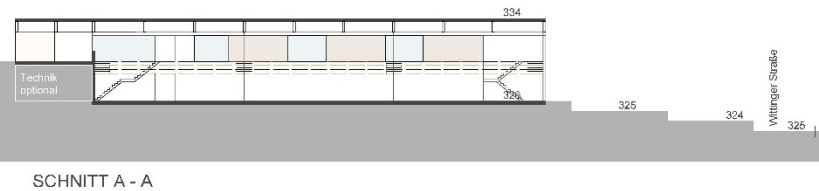
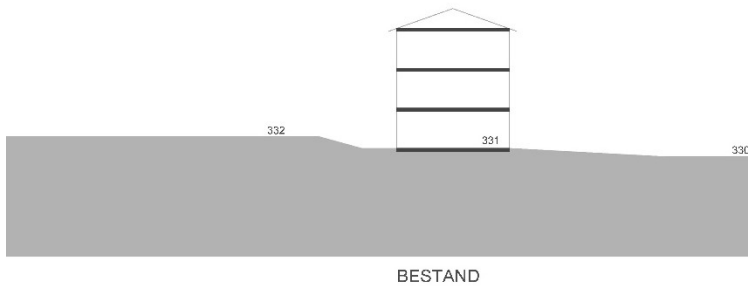
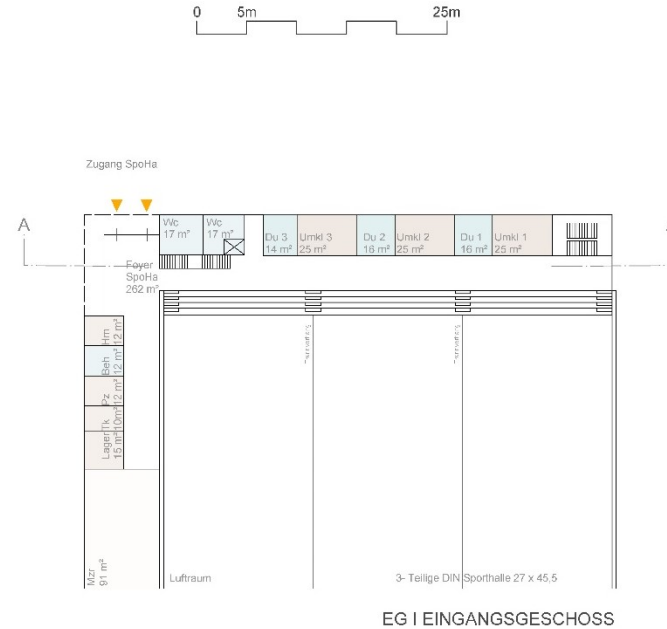
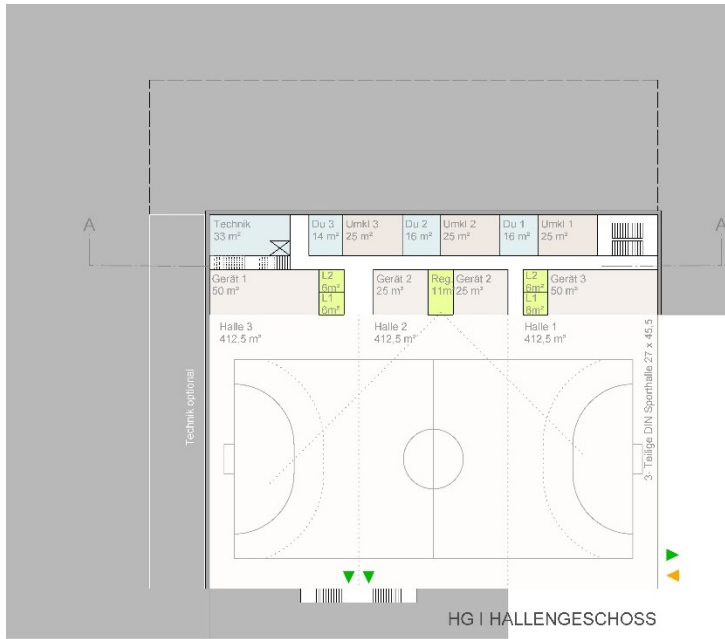


Lageplan



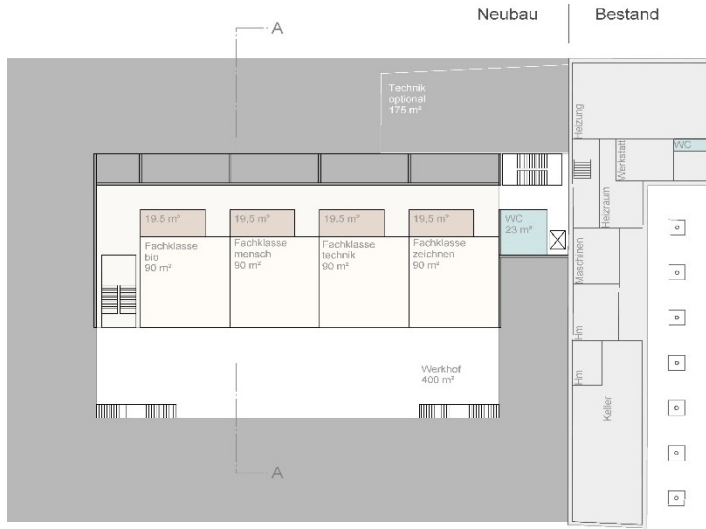


Sporthalle

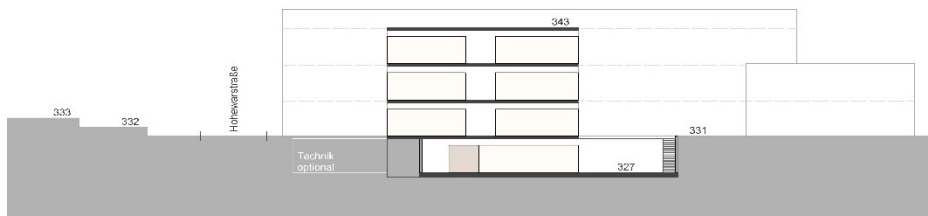




Realschule Neubau und Bestand



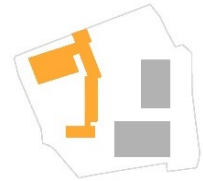
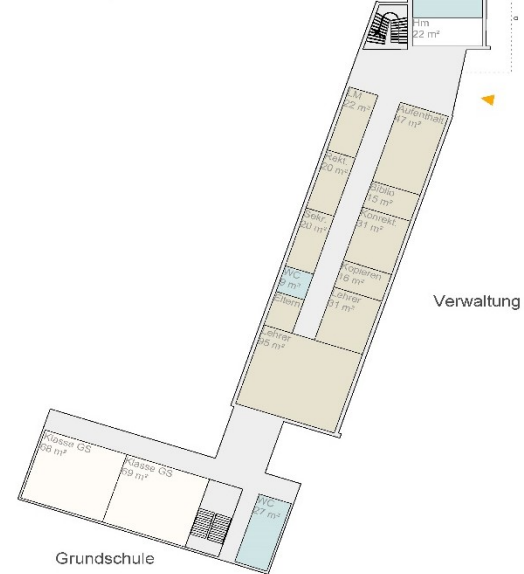
UG



QUERSCHNITT A - A

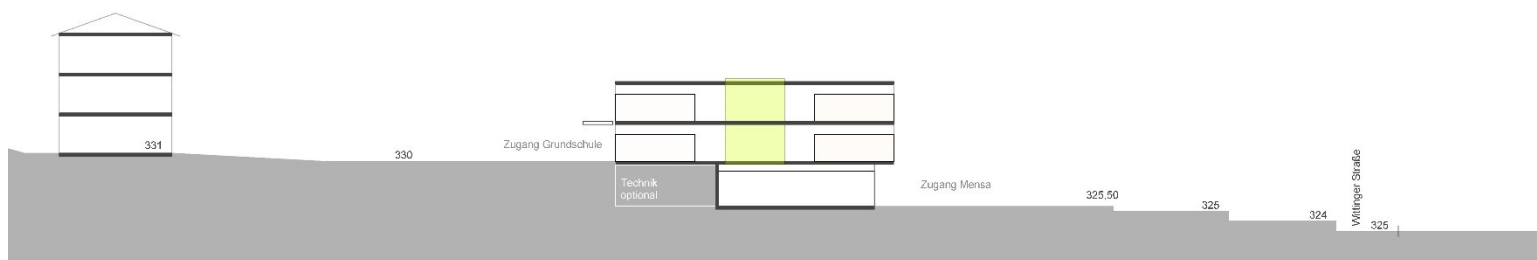
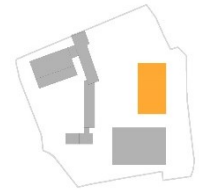


EG





Grundschule Neubau



Auszug aus der Machbarkeitsstudie

Umsetzung in Bauabschnitte (Var.2)



Bestand



BA1
Rückbau Pavillon A, B, C, D, Überdachungen, Interim, Turnhalle

Rückbau:
-11K GS
-Verwaltung GS
-4K RS
-Mensa
-Turnhalle

Bilanz:
-11K GS → Interim
-Verwaltung GS → Interim
-4K RS → Interim
-Mensa → arf. Interim (Gesamtdauer: 2,5 Jahre)
-Turnhalle → arf. Interim (Gesamtdauer: 2,5 Jahre)



Bauzeit: 1,0 Jahre

BA2
Neubau Sporthalle, Realschule + Mensa, Grundschule
Nutzungsänderung RS Anbau (2K RS werden zu 2K GS)

Neubau:
+9K GS
+7K GTS GS
+Verwaltung GS
+11K RS
+6K GTS RS
+4K Fach RS
+Sporthalle
+Mensa

Bilanz:
+7K GTS GS
+9K RS
+6K GTS RS
+4K Fach RS

Nutzungsänd.:
-2K RS
+2K GS



Bauzeit: 1,5 Jahre

- Legende**
- Bestand
 - ▨ Neubau
 - Neubau Fertiggestellt
 - Zugänge Schulen
 - Herstellung Außenanlagen
 - Interim
 - ▨ Sanierung
 - Rückbau
 - Umzug
 - Baugleisfläche

BA3
Sanierung Realschule (Hauptbau A + B)
Rückbau Interim

Sanierung:
-8K RS
-9K Fach RS
-Verwaltung RS

Bilanz:
+7K GTS GS
+3K RS → Interim
+6K GTS RS
+2K Fach RS → Interim
+Verwaltung RS → Interim



Bauzeit: 1,0 Jahre

BA4
Nutzungsänderung RS Hauptbau A
(2K Fach RS werden zu 2K RS inkl.)
Rückbau Interim

Neubau/Sanier.:
+6K RS
+6K Fach RS
+Verwaltung RS

Bilanz:
+7K GTS GS
+5K RS
+6K GTS RS
+2K Fach RS
+2K RS inkl.

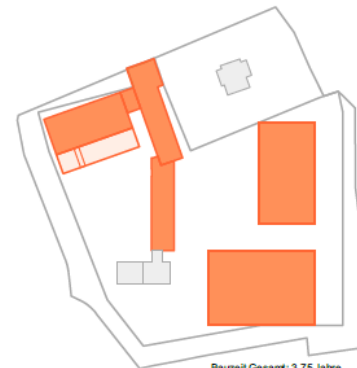
Nutzungsänd.:
-2K Fach RS
+2K RS inkl.



Bauzeit: 0,25 Jahre

Endzustand

Endbilanz:
+7K GTS GS
+6K RS
+6K GTS RS
+2K Fach RS
+2K RS inkl.



Bauzeit Gesamt: 3,75 Jahre

Lageplan M 1:2000 | Variante 2 - Bauabschnitte

24



