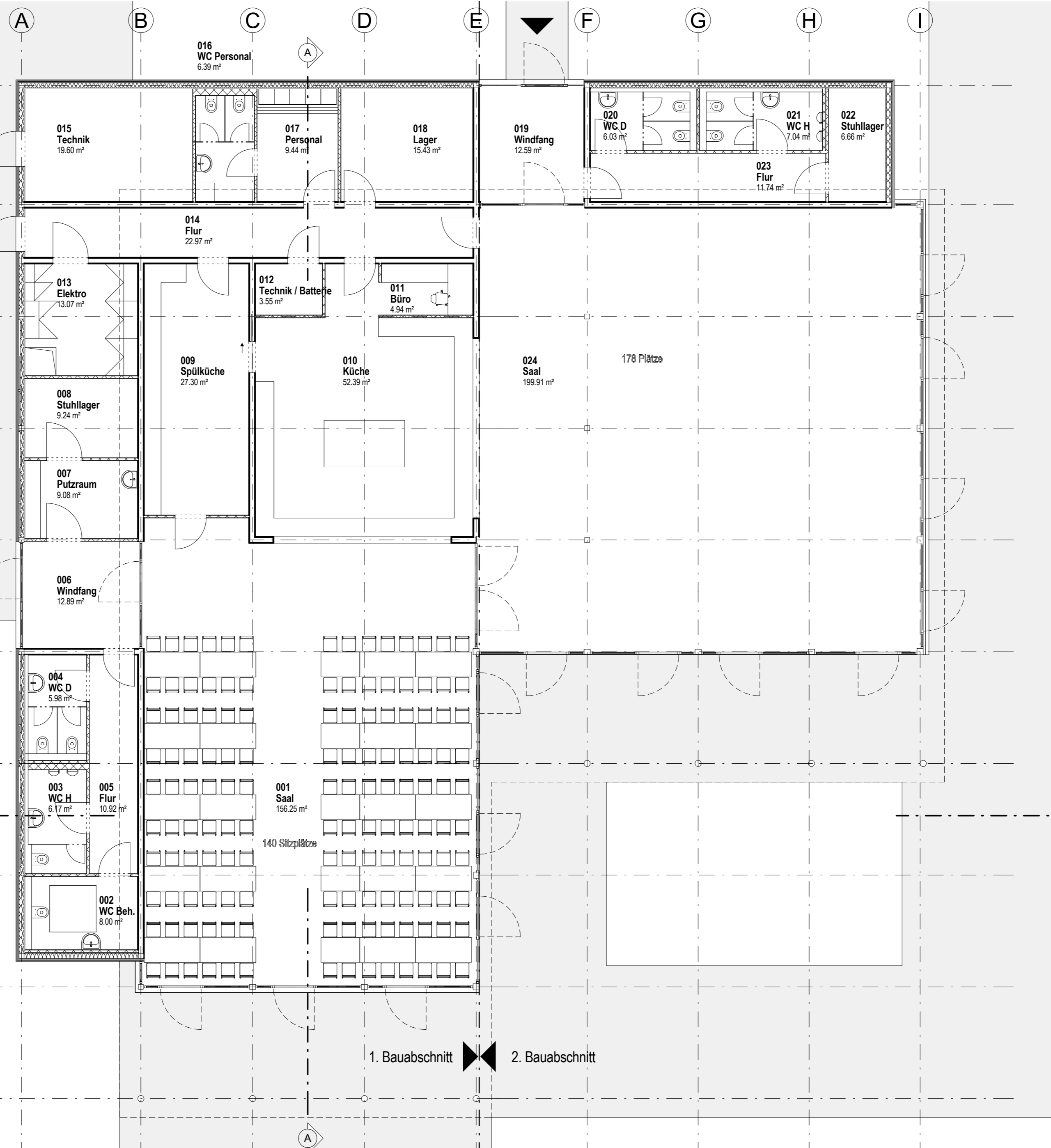


28.31
 29⁵ 5.40 10 1.88 10 2.60 10 7.82⁵ 21 3.42 10 4.05⁵ 10 1.83⁵ 29⁵

Eingang Mensa Fritz-Leonhardt-Schule



28.41
 29⁵ 3.63 21 1.59 21 3.60 10 5.14⁵ 10 3.44⁵ 21 3.39⁵ 10 3.55 21 2.44 29⁵

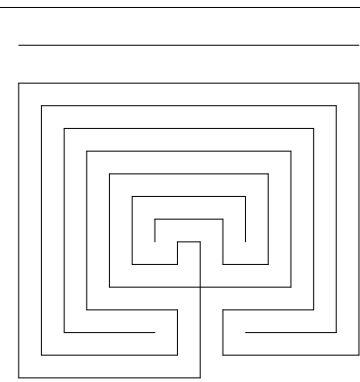
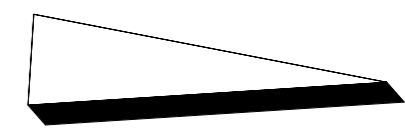
Anlieferung

Eingang Mensa Wilhelms-Gymnasium

Eingang Hauptgebäude Wilhelms-Gymnasium

29⁵ 3.84 18.52⁵ 14.19⁵ 20 9.88⁵

1. Bauabschnitt 2. Bauabschnitt



Gergs-Blum-Schempp
 Partnerschaft feier Architekten
 Sigmaringer Straße 57A
 70567 Stuttgart
 Fon: 0711 - 72621 - 0
 Fax: 0711 - 72621 - 20
 info@gergs-blum-schempp.de
 www.gergs-blum-schempp.de

Projekt:
 Mensa Schulcampus Degerloch
 Albstraße 80
 70597 Stuttgart

Auftraggeber:
 Schulverwaltungsamt
 Landeshauptstadt Stuttgart
 Hauptstätter Straße 66
 70176 Stuttgart

Projekt Nr.:
 2881

Gezeichnet:
 mn

Datum:
 21.06.12

Maßstab:
 1 : 100

Titel:
 Grundriss
 1. + 2. Bauabschnitt

Plan Nr.:
 B 01 - BA 2